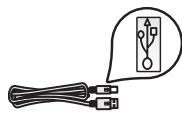


Comece aqui

1

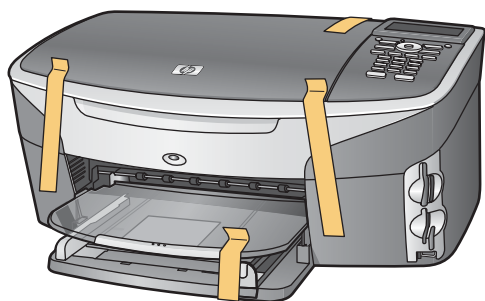


Usuários de cabo USB: Não conecte o cabo USB antes deste guia instruí-lo para tanto ou o software pode não ser instalado adequadamente.

Utilize este guia para instalar o hardware e conectar o HP all-in-one ao computador ou à rede. Caso ocorram problemas durante a instalação, consulte **Solução de problemas** na última seção.

2

Remova todas as fitas adesivas



3

Localize os componentes



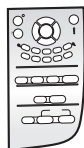
CD do Windows



CD do Macintosh



Guia do usuário e
Guia de rede



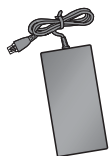
overlay do painel de
controle (pode já estar
conectado)



cartuchos de
impressão



cabo de
alimentação e
adaptador



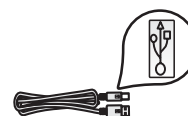
fio telefônico



cabo Ethernet
(extremidade mais
larga)



cabo USB*

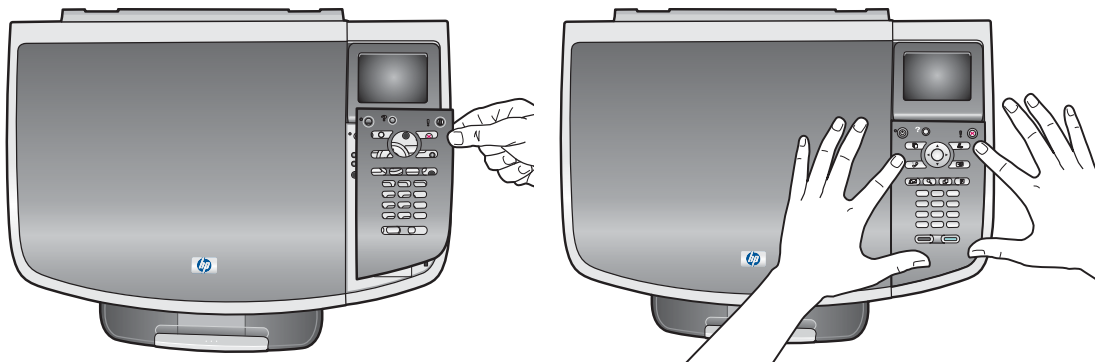


* Adquirido separadamente.

O conteúdo da sua caixa pode ser diferente do descrito aqui. O equipamento adicional necessário para configuração da rede será especificado posteriormente neste guia.

4

Afixe o overlay do painel de controle (se não estiver conectado)

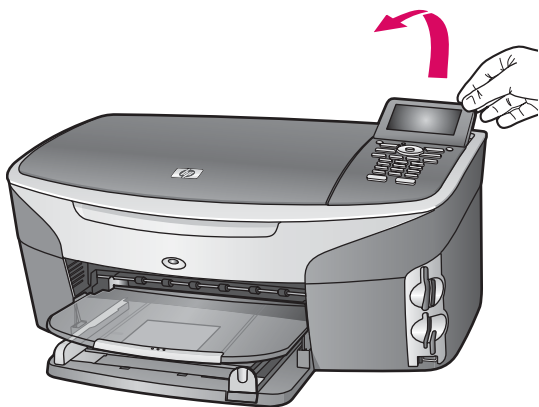


- a** Posicione o overlay do painel de controle sobre o dispositivo.
- b** Pressione firmemente todas as bordas do overlay para fixá-lo.

O overlay do painel de controle deve estar conectado para que o HP all-in-one funcione.

5

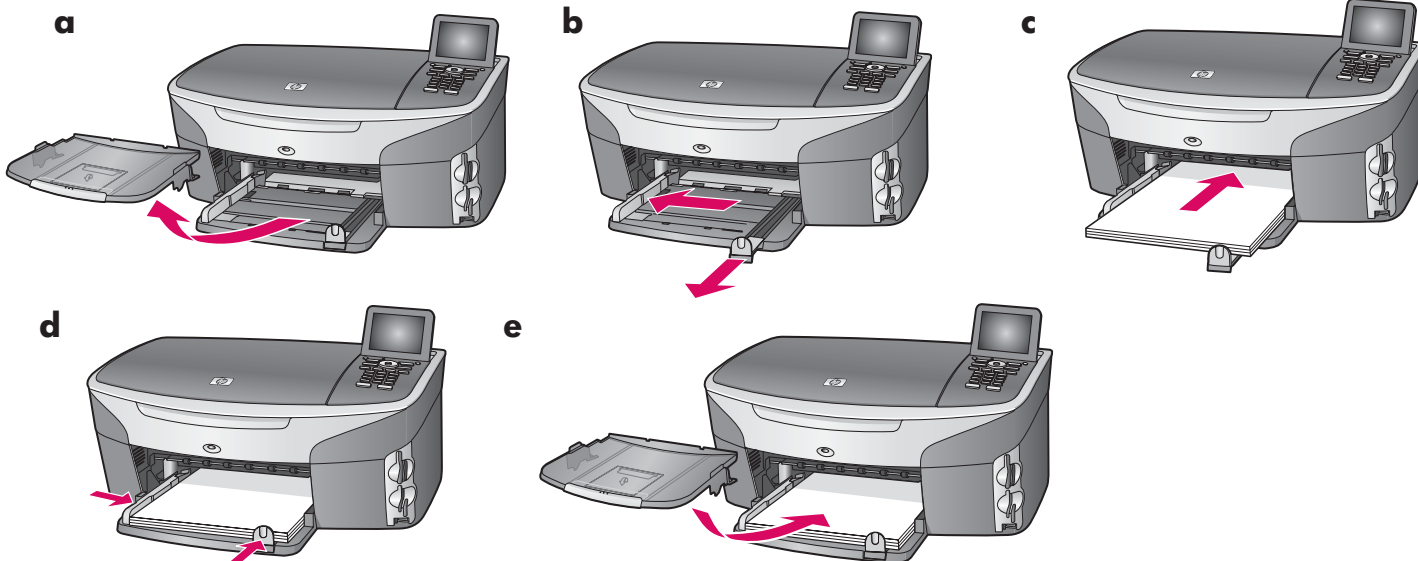
Levante o visor gráfico colorido



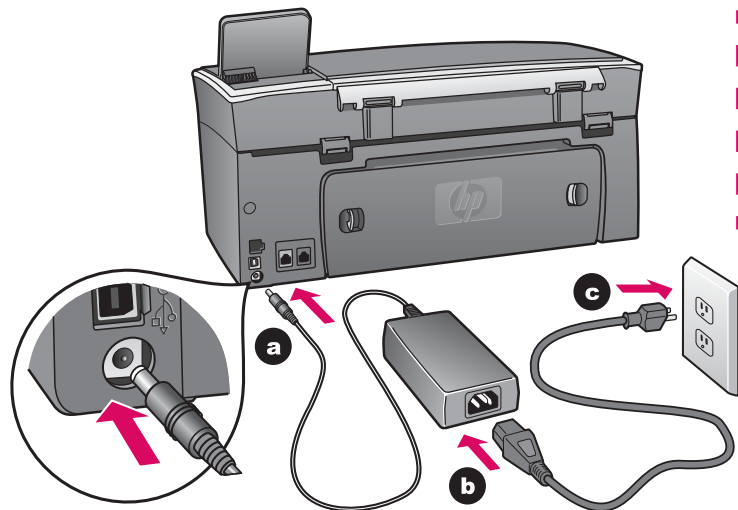
Para melhor visualização, remova o filme protetor do visor.

6

Carregue papel branco comum

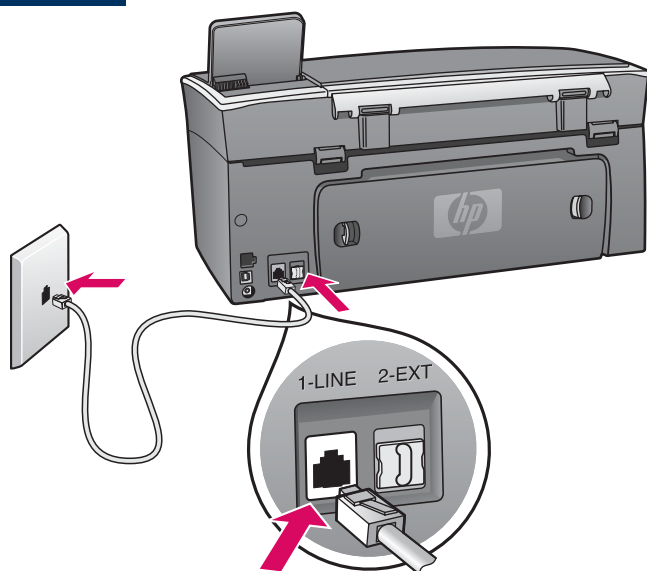


7 Conecte o cabo de alimentação e o adaptador



Usuários de cabo USB: Não conecte o cabo USB antes deste guia instruí-lo para tanto ou o software pode não ser instalado adequadamente.

8 Conecte o fio telefônico fornecido



Conecte uma extremidade do fio telefônico fornecido à porta de telefone à esquerda **1-LINE** (LINHA-1) e a outra a uma tomada telefônica.

Para conectar uma secretária eletrônica, consulte o capítulo **Configuração de Fax** no Guia do usuário. Para utilizar um fio telefônico diferente, consulte o capítulo **Informações sobre Solução de problemas** no Guia do usuário.

9

Pressione o botão Ligar e configure

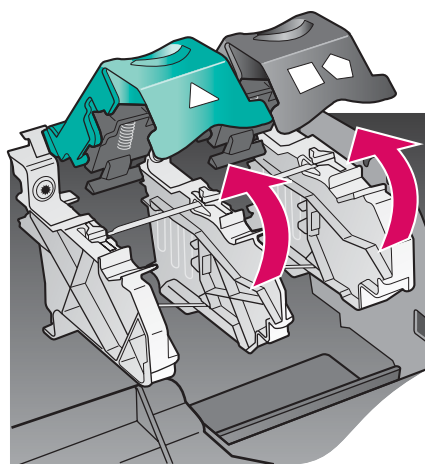
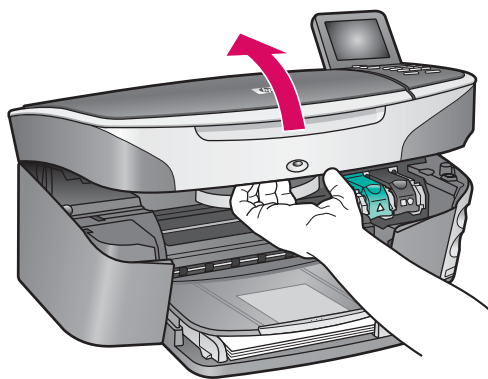
Ligar



- Após pressionar o botão **Ligar**, a luz verde começa a piscar e, em seguida, permanece estável. Isso pode levar até um minuto.
- Espera pelo prompt de idioma. Utilize as teclas de seta para selecionar o idioma, pressione **OK** e confirme. Utilize as teclas de seta para selecionar o país/região, pressione **OK** e confirme.

10

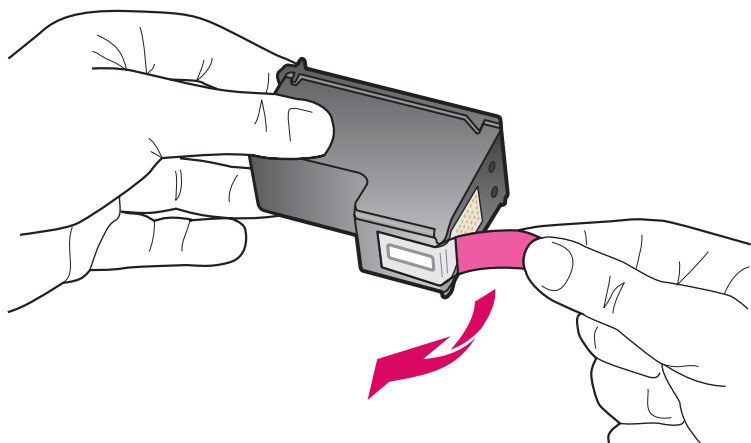
Abra a porta de acesso



- Levante a porta de acesso.
- Pressione e levante as travas verde e preta no interior do HP all-in-one.

11

Remova a fita adesiva de ambos os cartuchos

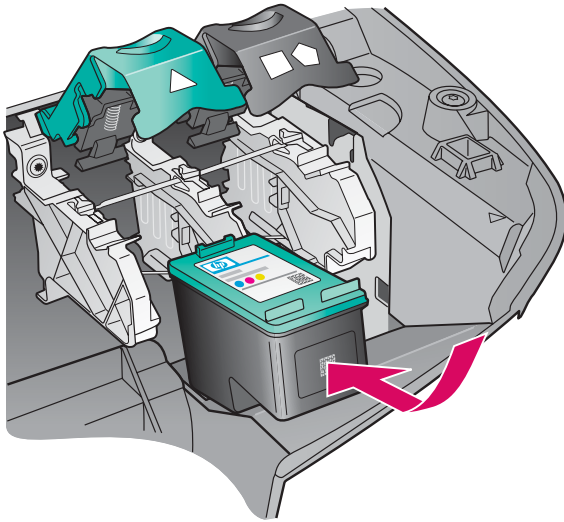


Puxe a lingüeta rosa a fim de remover a fita de **ambos** os cartuchos de impressão.



Não toque nos contatos cor de cobre nem recoloque a fita nos cartuchos.

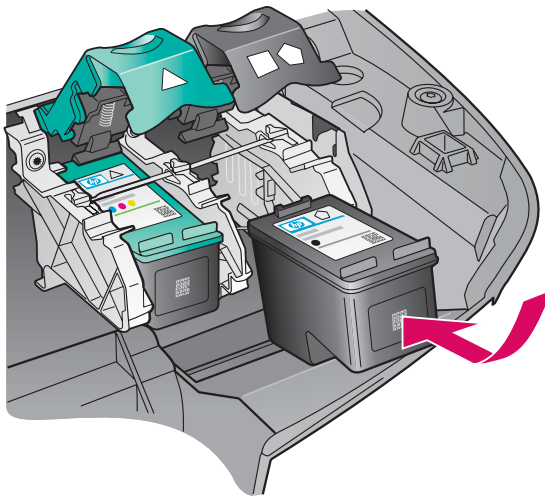
12 Insira o cartucho de impressão colorido



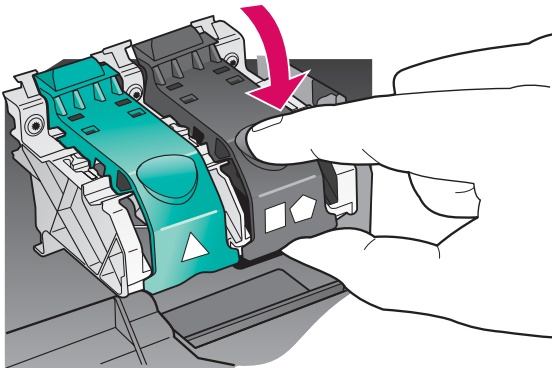
Verifique se o dispositivo está **LIGADO** antes de continuar.

- a Segure o cartucho de impressão **colorido** com a etiqueta HP voltada para cima.
- b Coloque o cartucho de impressão **colorido** em frente ao slot **esquerdo**.
- c Empurre o cartucho firmemente para dentro do slot até que ele pare.

13 Insira o cartucho de impressão preto

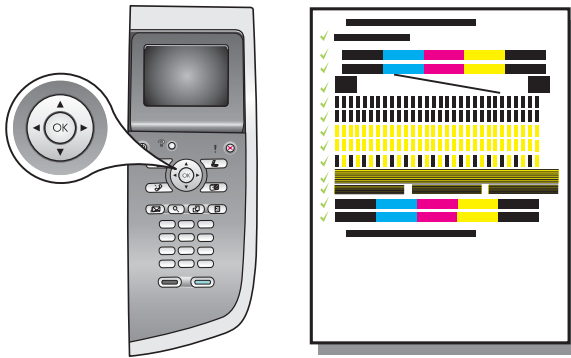


- a Segure o cartucho de impressão **preto** com a etiqueta HP voltada para cima.
- b Coloque o cartucho de impressão **preto** em frente ao slot **direito**.
- c Empurre o cartucho firmemente para dentro do slot até que ele pare.
- d Empurre as travas para baixo e feche a porta de acesso.



Os cartuchos de impressão podem não ser do mesmo tamanho.

14 Alinhe os cartuchos de impressão



a Pressione **OK** a cada prompt no painel de controle para iniciar o alinhamento dos cartuchos de impressão.

O alinhamento pode levar alguns minutos.

b Após a impressão da página, o alinhamento estará concluído. Verifique o status no visor gráfico colorido e pressione **OK**.

Recicle ou descarte a página de alinhamento.

15 Ligue o computador



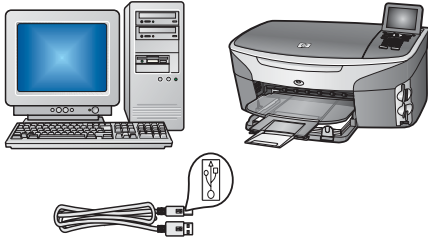
a Ligue o computador, faça o login, se necessário, e aguarde até a área de trabalho ser exibida.

b Feche todos os programas abertos.

16

Selecione UM tipo de conexão (A, B ou C)

A: Conexão USB

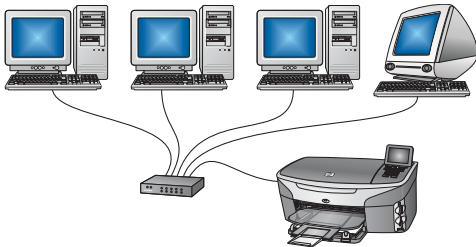
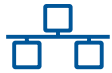


Utilize esse tipo de conexão se desejar conectar o dispositivo diretamente a um computador. **(Não conecte até que o software o instrua a fazê-lo.)**

Equipamento necessário: Cabo USB.

Para uma conexão USB, vá para Seção A para obter instruções.

B: Rede Ethernet (com fio)

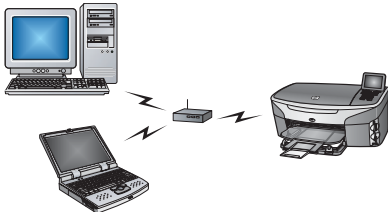


Utilize esse tipo de conexão se desejar uma conexão por cabo Ethernet entre o dispositivo e a rede.

Equipamento necessário: hub/roteador/comutador e cabo Ethernet.

Para uma conexão com cabo Ethernet, vá para a Seção B para obter instruções.

C: Conexão sem fio (ponto de acesso)



Utilize esse tipo de conexão se desejar uma conexão sem fio (802.11 b ou g) entre o dispositivo e a rede.

É necessário um hub ou um ponto de acesso sem fio.*

Para conexão com um ponto de acesso sem fio, vá para a Seção C para obter instruções.

*Se não tiver um ponto de acesso, mas deseja conectar um computador sem fio ao dispositivo, consulte o capítulo **Conexão a uma rede sem fio sem um ponto de acesso** no Guia de rede.

Se não estiver conectando o dispositivo a um computador ou rede, vá para o capítulo **Configuração de Fax** no Guia do usuário.

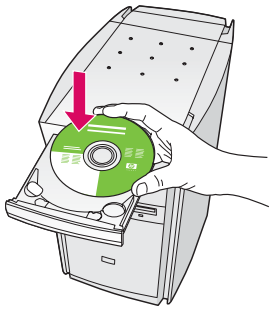


Seção A: Conexão USB

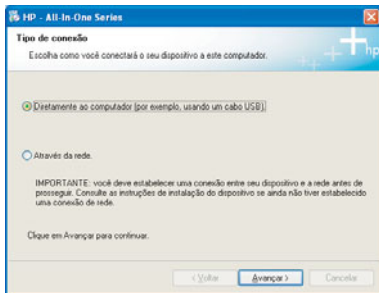
A1

Insira o CD apropriado

Usuários do Windows:

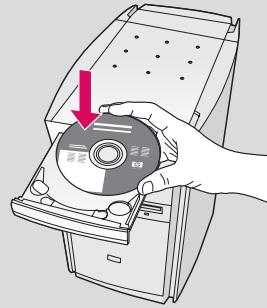


- Insira o CD do HP all-in-one para **Windows**.
- Siga as instruções na tela.
- Na tela **Tipo de conexão**, verifique se selecionou **Diretamente ao computador**. Vá para a próxima página.



Se a tela inicial de instalação não for exibida, clique duas vezes em **Meu computador**, clique duas vezes no ícone do **CD-ROM** e clique duas vezes em **setup.exe**.

Usuários do Macintosh:



Insira o CD do HP all-in-one para **Macintosh**. Vá para a próxima página antes de instalar o software.

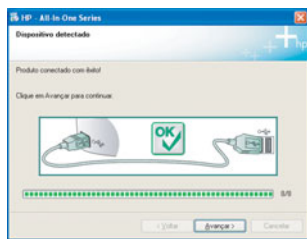
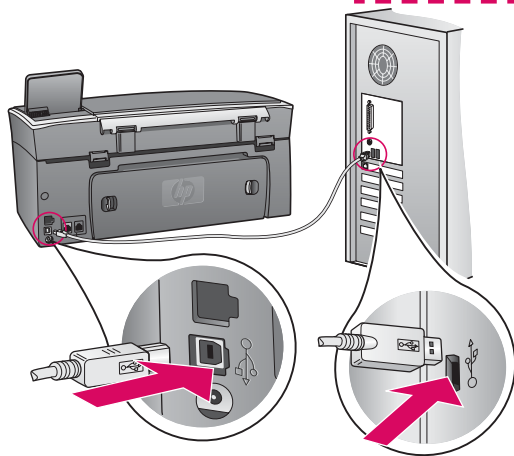
Conecte o cabo USB

Usuários do Windows:

- a Pode ser necessário aguardar vários minutos antes que apareça na tela um prompt solicitando a conexão do cabo USB. Quando o prompt aparecer, conecte o cabo USB à porta na parte posterior do HP all-in-one e, em seguida, a **qualquer porta USB** no computador.



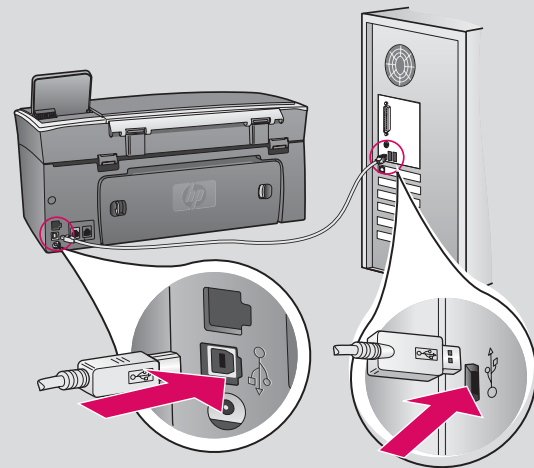
Caso não veja essa tela, consulte **Solução de problemas** na última seção.



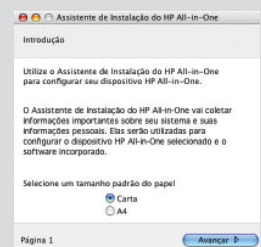
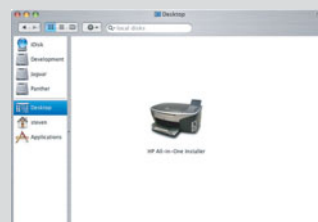
- b Siga as instruções na tela para concluir as telas **Assistente de configuração de fax e Inscrever-se agora**.

Usuários do Macintosh:

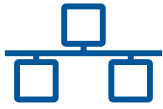
- a Conecte o cabo USB do computador à porta USB na parte traseira do dispositivo.



- b Clique duas vezes no ícone do **HP all-in-one Installer**.
- c Verifique se concluiu todas as telas, inclusive a do Assistente de Instalação. Selecione **USB**. Também é necessário clicar no botão **Centro de Impressão** para adicionar o HP all-in-one à lista de impressoras.



Vá para a etapa 17 na página 14.

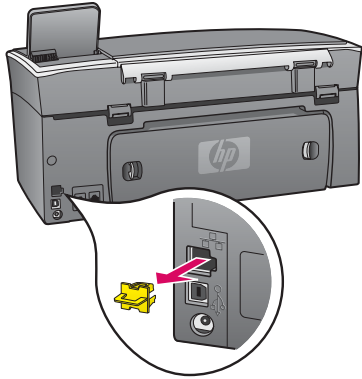


Seção B: Rede Ethernet (com fio)

B1

Conecte o cabo Ethernet

a

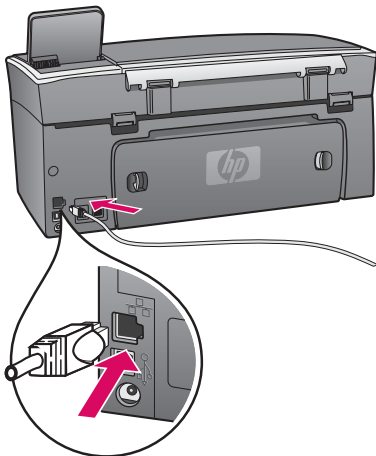


a Remova o plugue amarelo da parte posterior do dispositivo.

b Conecte uma extremidade do cabo Ethernet à porta Ethernet na parte posterior do dispositivo.

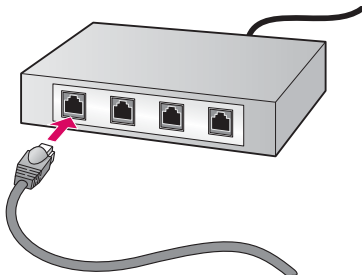
c Conecte a outra extremidade do cabo Ethernet ao hub/roteador/comutador. Se o cabo não tiver comprimento suficiente, é possível comprar um cabo mais longo.

b



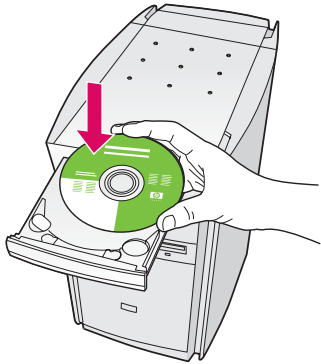
Importante: Não conecte o cabo Ethernet a um cable modem. É necessário ter uma rede em funcionamento. Caso já tenha conectado o cabo USB, não conecte o cabo Ethernet.

c

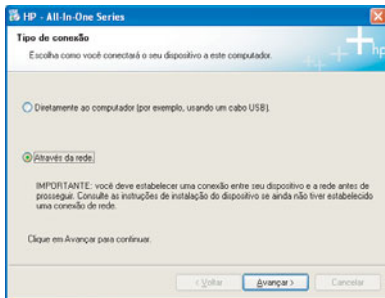


Escolha o CD apropriado

Usuários do Windows:

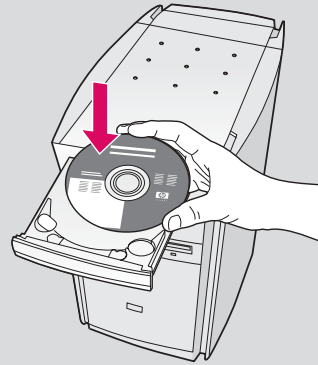


- a Insira o CD do HP all-in-one para **Windows**.
- b Siga as instruções na tela.
- c Na tela **Tipo de conexão**, verifique se selecionou **Através da rede**. Siga as instruções na tela.
- d Aceite as duas mensagens de firewall ou a instalação falhará.

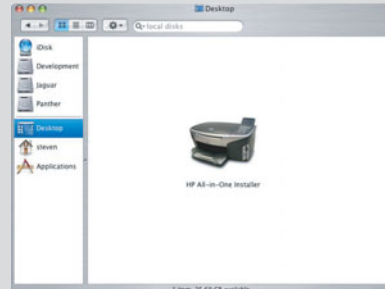


Se a tela inicial de instalação não for exibida, clique duas vezes em **Meu computador**, clique duas vezes no ícone do **CD-ROM** e clique duas vezes em **setup.exe**.

Usuários do Macintosh:



- a Insira o CD do HP all-in-one para **Macintosh**.
- b Clique duas vezes no ícone do **HP all-in-one Installer**.



- c Verifique se concluiu todas as telas, inclusive a do Assistente de Instalação. Selecione **TCP/IP**. Também é necessário clicar no botão **Centro de Impressão** para adicionar o HP all-in-one à lista de impressoras.



Vá para a etapa 17 na página 14.



Seção C: Conexão sem fio (ponto de acesso)

C1

Anote as informações necessárias

Na próxima etapa, será necessário inserir informações sobre a rede sem fio. Anote aqui as informações para facilitar a referência.

Informações:

Nome da rede (também chamado SSID):

Senha WEP/WPA (se necessário):

Caso não tenha essas informações, consulte a documentação fornecida com o ponto de acesso sem fio.

C2

Digite as informações no painel de controle



Exibir dicas do teclado:

Para selecionar: Utilize as teclas de seta para destacar e, em seguida, **OK**.

Para corrigir: Selecione **Limpar**

Para letras minúsculas:
Selecione **abc**

Para números:
Selecione **123**

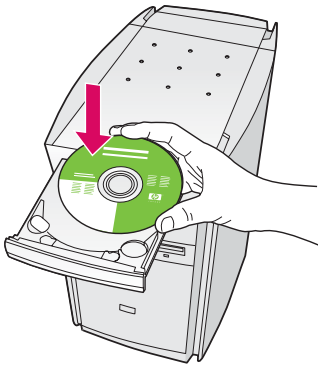
Após concluir:

Destaque **Concl.** e, em seguida, **OK**.

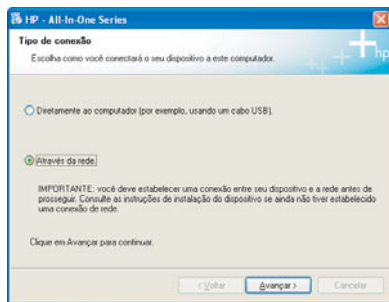
- a** No painel de controle do dispositivo, pressione o botão **Configurar**.
- b** Pressione **8** para acessar o menu Rede.
- c** Quando o menu Rede for exibido, pressione **4** para acessar o Assistente de Configuração sem Fio.
É exibida uma lista com as redes detectadas no visor. As redes que apresentam o sinal mais forte aparecem primeiro.
- d** Destaque o nome da rede que você anotou na Etapa C1 e, em seguida, pressione **OK**. (Se a sua rede não estiver relacionada, selecione **Nova Rede** e digite o **Nome da Rede**. Verifique se não há obstruções entre o ponto de acesso e o HP all-in-one.)
- e** Se a rede for criptografada, será solicitada a inserção da chave WEP ou da senha WPA. Ambas diferenciam maiúsculas ou minúsculas. Consulte **Exibir dicas do teclado** à esquerda.
- f** Siga os prompts no visor. Se a conexão for bem-sucedida, vá para a próxima página. Se houver uma falha, consulte **Solução de problemas** na última seção.

Escolha o CD apropriado

Usuários do Windows:

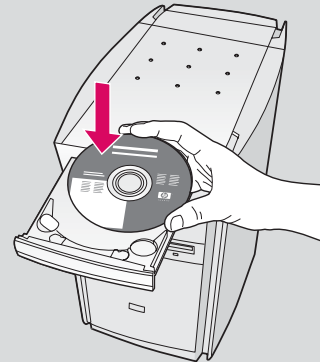


- a** Insira o CD do HP all-in-one para **Windows**.
- b** Siga as instruções na tela.
- c** Na tela **Tipo de conexão**, verifique se selecionou **Através da rede**. Siga as instruções na tela.
- d** Aceite as duas mensagens de firewall ou a instalação falhará.

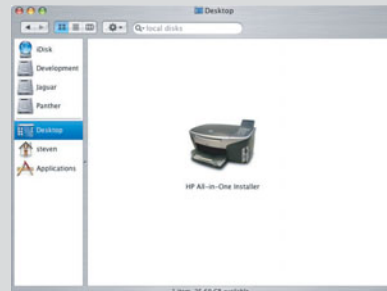


Se a tela inicial de instalação não for exibida, clique duas vezes em **Meu computador**, clique duas vezes no ícone do **CD-ROM** e clique duas vezes em **setup.exe**.

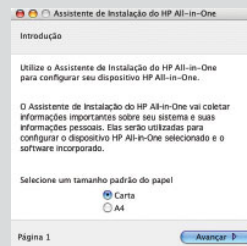
Usuários do Macintosh:



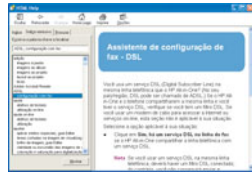
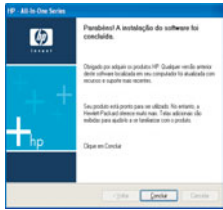
- a** Insira o CD do HP all-in-one para **Macintosh**.
- b** Clique duas vezes no ícone do **HP all-in-one Installer**.



- c** Verifique se concluiu todas as telas, inclusive a do Assistente de Instalação. Selecione **TCP/IP**. Também é necessário clicar no botão **Centro de Impressão** para adicionar o HP all-in-one à lista de impressoras.

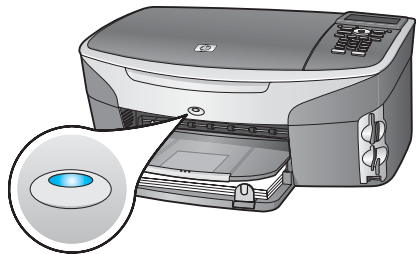


17 Parabéns

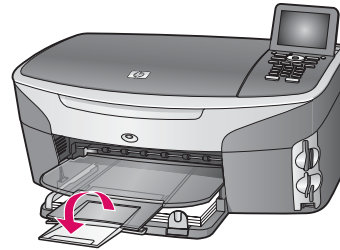


Após a exibição da tela **Parabéns!**, você poderá utilizar seu HP all-in-one. Consulte o Guia do usuário ou a ajuda on-line para obter instruções sobre como começar a utilizar o dispositivo. Se tiver computadores adicionais na rede, vá para a próxima etapa.

Dicas:

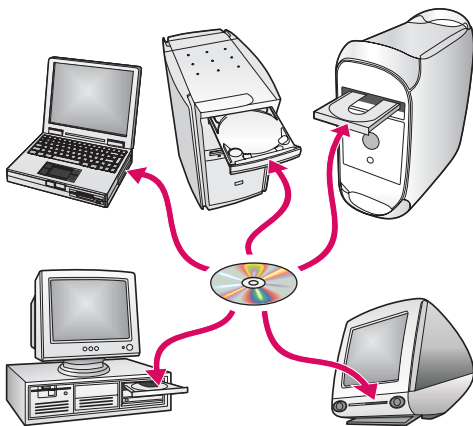


Se não estiver utilizando uma rede sem fio e deseja desligar a luz azul, pressione **Configurar, 8, 5 e 2.**



Para evitar que papel voe da bandeja de saída, puxe e vire o extensor da bandeja de papel para fora.

18 Configure computadores adicionais (opcional)



Caso tenha computadores adicionais na rede, instale o software do HP all-in-one em todos os computadores.

Siga as instruções na tela. Verifique se selecionou o tipo de conexão entre a rede e o HP all-in-one (não entre o computador e a rede).

Problema: Você está tentando configurar uma conexão sem fio pelo painel de controle e o dispositivo não se conecta à rede.

No ponto de acesso, ative as opções de nome da rede de transmissão e desative o nome da transmissão silenciosa.

Aproxime o ponto de acesso do HP all-in-one e verifique se não há obstruções.

Desligue o ponto de acesso, aguarde 30 segundos e, em seguida, ligue-o novamente.

Verifique se inseriu o modo de comunicação sem fio e o tipo de autenticação corretos. Consulte as etapas C1 a C3.

Consulte o Guia de rede para obter mais detalhes e informações sobre solução de problemas.



Problema: A mensagem **Impressora não localizada** é exibida.

Primeiramente, verifique se possui uma conexão ativa com o dispositivo. Verifique se há um ícone exibido no visor gráfico colorido. Se não houver um ícone, volte para a seção de tipo de conexão (B ou C).

Se a conexão estiver ativa, tente o seguinte:

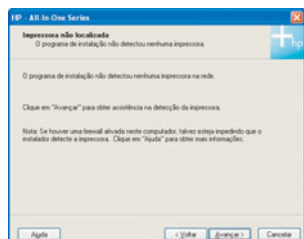
Desligue o dispositivo, aguarde 30 segundos e, em seguida, ligue-o novamente.

Tente desconectar o firewall temporariamente.

Usuários de rede com fio (Ethernet) - Verifique se os cabos estão conectados. Verifique o cabo entre o roteador e o dispositivo. Verifique o cabo entre o computador e o dispositivo.

Verifique se a placa de LAN foi instalada corretamente.

Consulte o Guia de rede para obter mais informações.

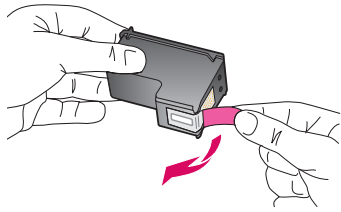


Consulte o Guia de rede para obter informações mais detalhadas sobre solução de problemas e sobre configurações adicionais.

Solução de problemas

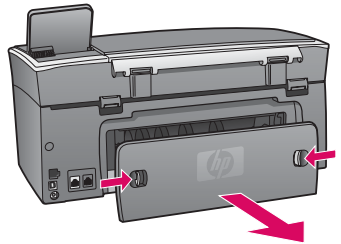


Q3452-90231



Problema: A mensagem **Remova e verifique os cartuchos** aparece após a inserção dos cartuchos de impressão.

Ação: Remova os cartuchos de impressão. Verifique se removeu as fitas adesivas dos contatos de cobre. Feche a porta de acesso.



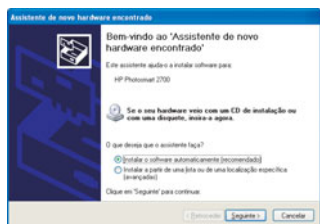
Problema: O papel está atolado.

Ação: Remova a porta de acesso posterior e retire, com cuidado, o papel. Desligue o dispositivo e ligue-o novamente. Carregue o papel novamente.



Problema: A tela solicitando a conexão do cabo USB não foi exibida.

Ação: Remova e, em seguida, insira novamente o CD do HP all-in-one para **Windows**. Consulte a Seção A.



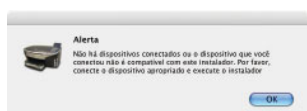
Problema: A tela **Adicionar Hardware da Microsoft** é exibida.

Ação: Clique em **Cancelar**. Desconecte o cabo USB e insira o CD do HP all-in-one para **Windows**. Consulte a Seção A.



Problema: A tela **Configuração do dispositivo não foi concluída** é exibida.

Ação: Verifique se o overlay do painel de controle está bem afixado. Desconecte o HP all-in-one e conecte-o novamente. Verifique todas as conexões. Verifique se o cabo USB está conectado ao computador. Não conecte o cabo USB a um teclado ou hub sem energia. Consulte a Seção A.



Problema: Não é possível instalar o software para Macintosh.

Ação: Verifique se o cabo USB está conectado ao computador antes de instalar o software. Não conecte o cabo USB a um teclado ou hub sem energia. Consulte a Seção A. Para resolver problemas de software, consulte o Guia de rede.

Consulte o Guia do usuário para obter mais informações. Impresso em papel reciclado. Visite www.hp.com/support para obter assistência.

