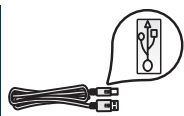


# はじめにお読みください

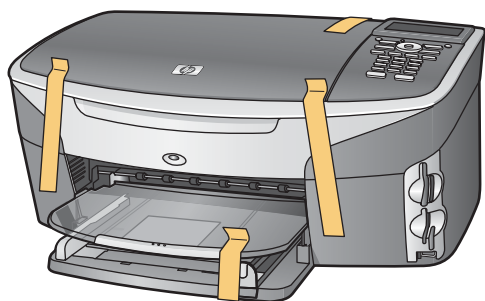
1



**USB ケーブルを使用する場合:このマニュアルで指示があるまでは USB ケーブルを接続しないでください。接続すると、ソフトウェアが正しくインストールされない場合があります。**

このマニュアルに従ってハードウェアをセットアップし、HP all-in-one プリンタをコンピュータまたはネットワークに接続します。セットアップ時に問題が発生した場合は、最後の「トラブルシューティング」のセクションを参照してください。

## 2 テープをすべてはがす



## 3 付属品を確認する



Windows CD



プリント カートリッジ 黒、カラー、フォト



電話コード



Macintosh CD



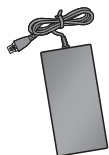
電源コードとアダプタ



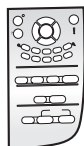
Ethernet ケーブル (幅の広いコネクタ)



ユーザー ガイド、ネットワーク ガイド、ソフトウェア ガイド



USB ケーブル

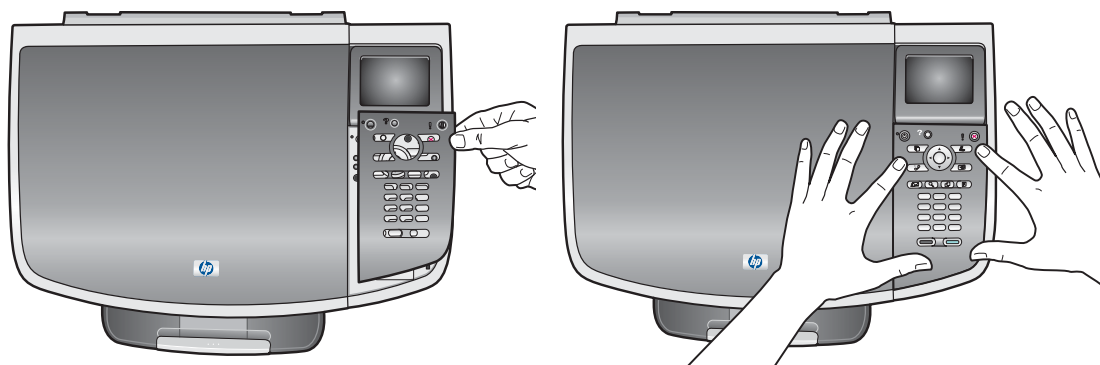


コントロールパネル オーバーレイ (既に取り付けられている場合もあり)

梱包の内容は異なる場合があります。ネットワークのセットアップに必要なその他の部品については、このマニュアルの後半で説明します。

# 4

## コントロールパネル オーバレイを取り付ける (取り付けられていない場合)

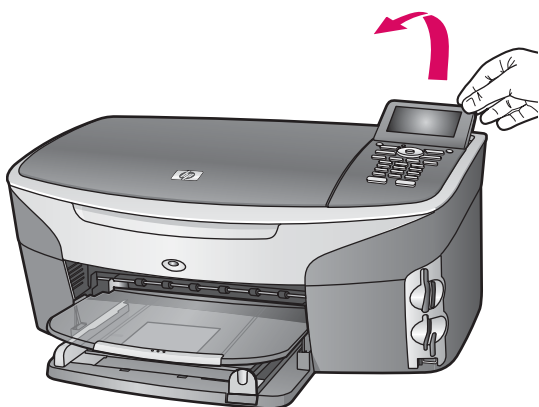


- a コントロールパネル オーバレイをプリンタのコントロールパネルの上に重ねます。
- b コントロールパネル オーバレイの四隅をしっかりと押し下げて固定します。

コントロールパネル オーバレイを取り付けないと、HP all-in-one プリンタは動作しません。

# 5

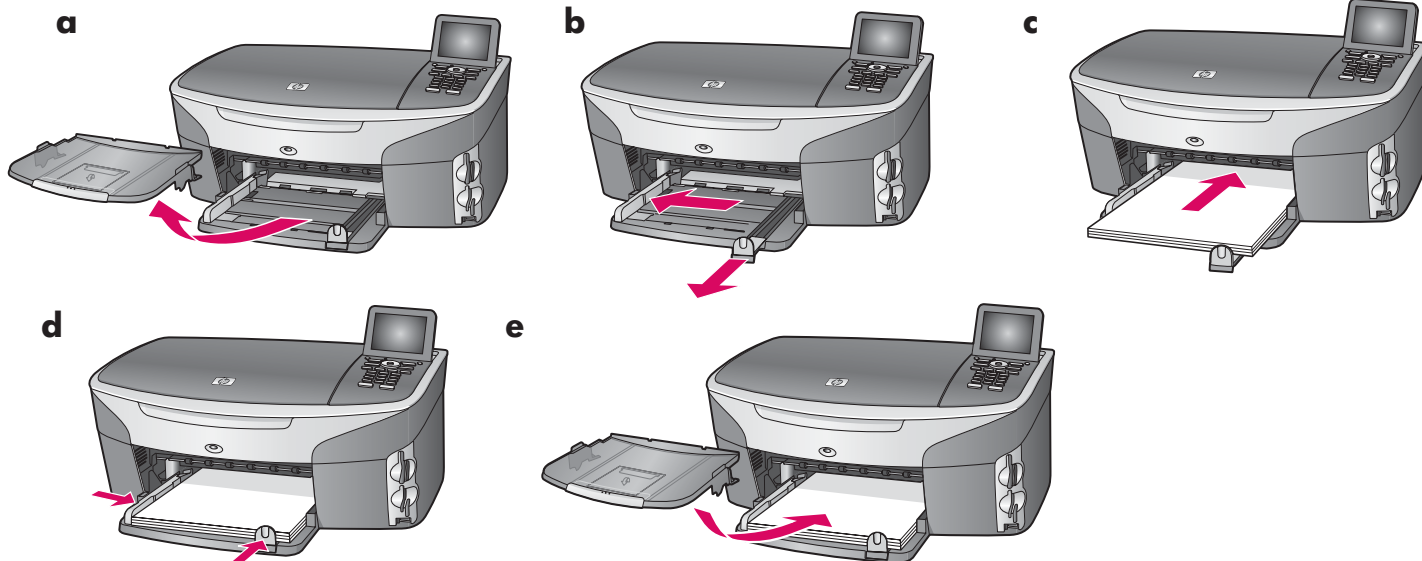
## カラー グラフィックス ディスプレイを引き上げる



保護フィルムをはがすと、表示が見やすくなります。

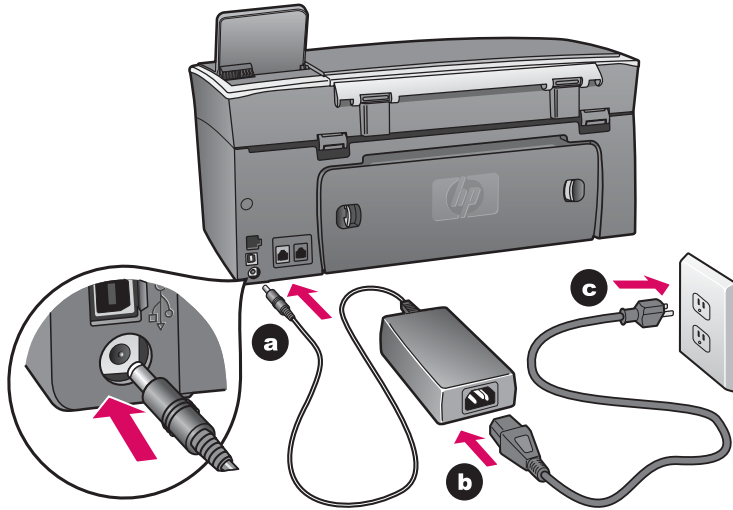
# 6

## 白紙の A4 普通紙をセットする



## 7

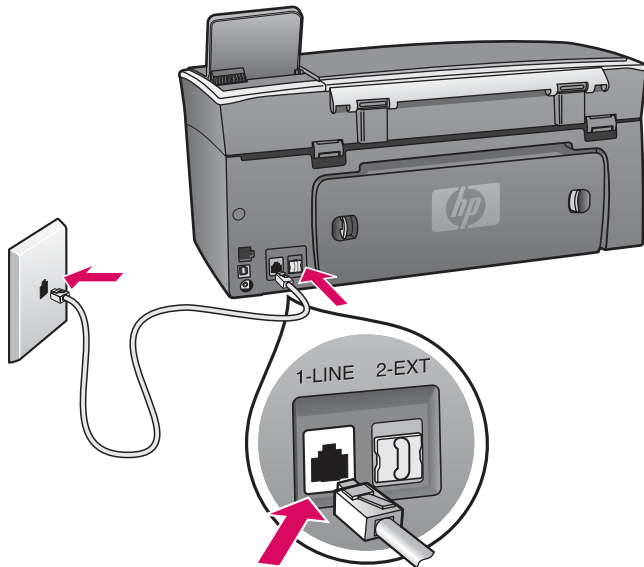
## 電源コードとアダプタを接続する



**USB ケーブルを使用する場合:**このマニュアルで指示があるまでは USB ケーブルを接続しないでください。接続すると、ソフトウェアが正しくインストールされない場合があります。

## 8

## 付属の電話コードを接続する (ファクスを使用する場合)



付属の電話コードの一方のコネクタを左側の電話ポート **1-LINE** (回線 1) に接続し、もう一方のコネクタを壁側ジャックに接続します。

留守番電話を接続するには、『ユーザーガイド』の「ファクスのセットアップ」の章を参照してください。他の電話コードを使用するには、『ユーザーガイド』の「トラブルシューティング情報」の章を参照してください。

# 9

## 電源をオンにして設定する

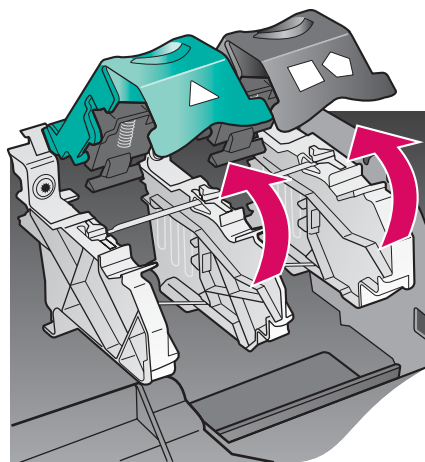
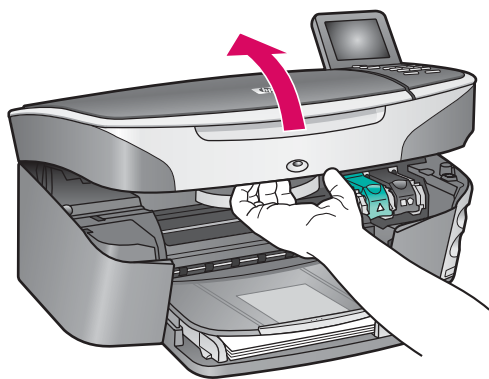
ボタン



- a ボタンを押すと、緑色のランプが点滅し、その後連続点灯になります。この間、約1分かかります。
- b 言語選択画面が表示されるのを待ちます。矢印キーを使用して使用言語を選択し、**OK** を押して確認します。矢印キーを使用して国/地域を選択し、**OK** を押して確認します。

# 10

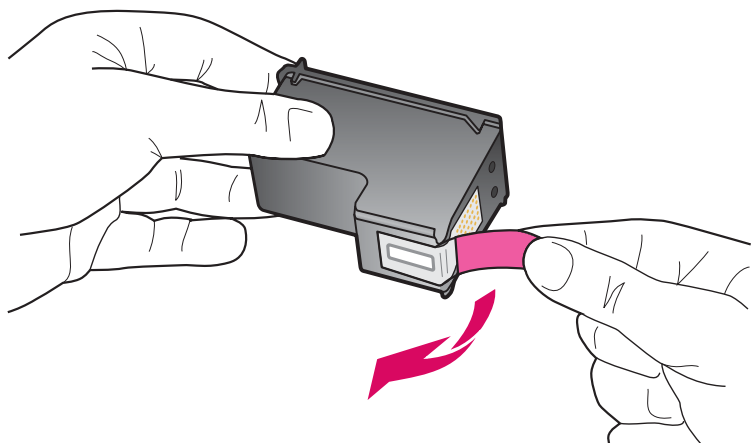
## アクセスドアを開く



- a アクセスドアを持ち上げます。
- b HP all-in-one プリンタの内側にある緑色と黒色のラッチを押し下げて、持ち上げます。

# 11

## 両方のカートリッジのテープをはがす

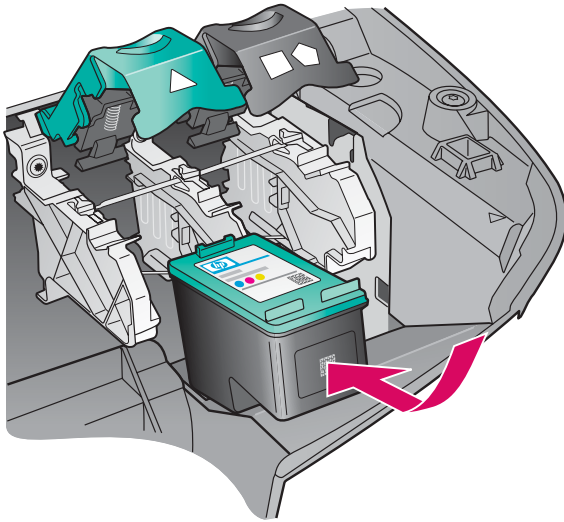


ピンク色のタブを引いて、**両方**のプリントカートリッジのテープをはがします。



銅色の接点に触れたり、テープをカートリッジに貼り直したりしないでください。

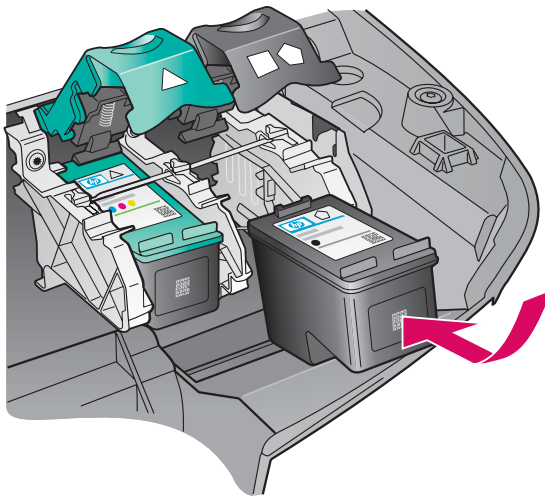
## 12 カラープリントカートリッジを装着する



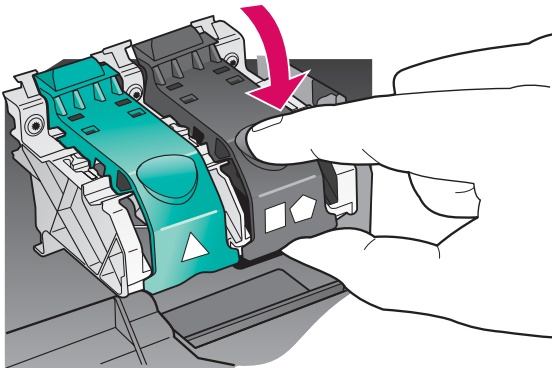
作業を続行する前に、プリンタの電源をオンにします。

- a HP ラベルを上に向けてカラープリントカートリッジを持ちます。
- b カラープリントカートリッジを左側スロットの手前にセットします。
- c プリントカートリッジが止まるまで、しっかり押します。

## 13 黒プリントカートリッジを装着する

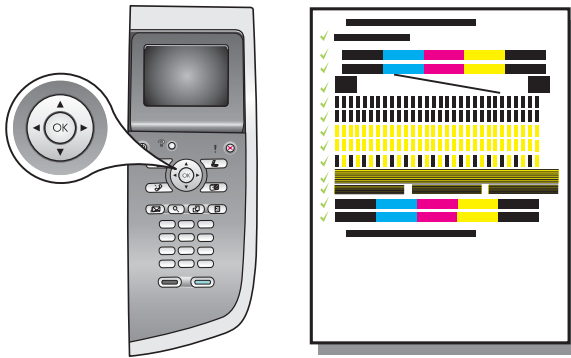


- a HP ラベルを上に向けて黒プリントカートリッジを持ちます。
- b 黒プリントカートリッジを右側スロットの手前にセットします。
- c カートリッジが止まるまで、しっかり押します。
- d ラッチを押し下げて閉じ、アクセスドアを閉じます。



プリントカートリッジのサイズは異なる場合があります。

## 14 プリントカートリッジを調整する



**a** コントロールパネルの各メッセージに対して **OK** を押し、プリントカートリッジの調整を開始します。

調整にはしばらく時間がかかる場合があります。

**b** ページの印刷が終了したら、調整は完了です。カラーグラフィックスディスプレイのステータスを確認し、**OK** を押します。インクを交換した際も調整ページが印刷されます。

白紙の A4 普通紙をセットしてください。

## 15 コンピュータの電源をオンにする



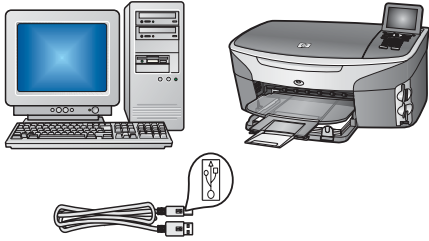
**a** コンピュータの電源をオンにし、必要に応じてログインしてから、デスクトップが表示されるのを待ちます。

**b** 起動しているプログラムや常駐のウィルス対策ソフトウェアがあればすべて終了します。



# 16 接続タイプ (A、B または C) を選択する

## A:USB 接続

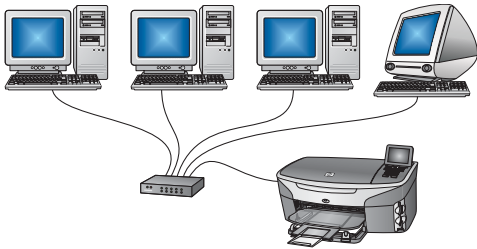
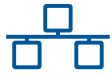


プリンタを 1 台のコンピュータに直接接続する場合は、この接続タイプを使用します。ソフトウェアの指示があるまで、接続しないでください。

必要な部品: USB ケーブル。

**USB 接続の場合は、セクション A の手順に進みます。**

## B:Ethernet (ワイヤード) 接続

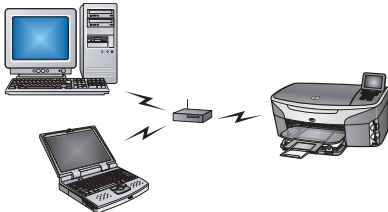


プリンタとネットワーク間を Ethernet ケーブルで接続する場合は、この接続タイプを使用します。

必要な部品: ハブ、ルータ、またはスイッチ、および Ethernet ケーブル。

**Ethernet ケーブル接続の場合は、セクション B の手順に進みます。**

## C:ワイヤレス (アクセス ポイント) 接続



プリンタとネットワーク間をワイヤレス (802.11 b または g) 接続する場合は、この接続タイプを使用します。

ワイヤレス ハブまたはワイヤレス アクセス ポイントが必要です。\*

**ワイヤレス アクセス ポイント接続の場合は、セクション C の手順に進みます。**

\*アクセス ポイントを使用せず、プリンタにワイヤレスコンピュータを接続する場合は、ネットワークガイドの「アクセス ポイントを使用しないでワイヤレス ネットワークに接続する」の章を参照してください。

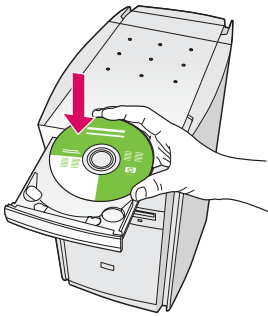
プリンタをコンピュータまたはネットワークに接続しない場合は、『ユーザー ガイド』の「ファクスのセットアップ」の章に進みます。



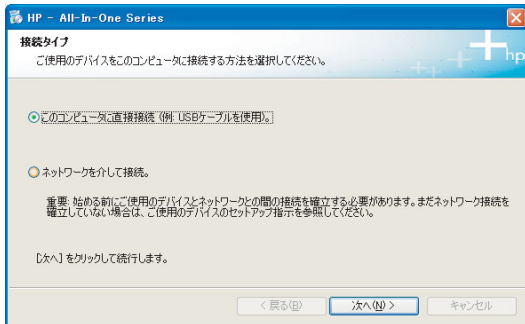
## セクション A: USB 接続

### A1 正しい CD を挿入する

Windows ユーザー:

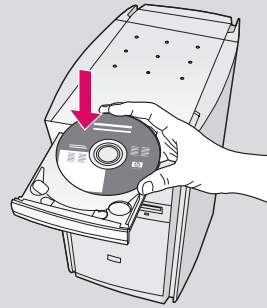


- HP all-in-one **Windows** CD を挿入します。
- 画面に表示される指示に従います。
- [接続タイプ] 画面で、[このコンピュータに直接接続] が選択されていることを確認します。次のページに進みます。



起動画面が表示されない場合は、[マイ コンピュータ] をダブルクリックし、**CD-ROM** アイコンをダブルクリックし、**setup.exe** をダブルクリックします。

Macintosh ユーザー:



HP all-in-one **Macintosh** CD を挿入します。ソフトウェアをインストールする前に、次のページに進みます。



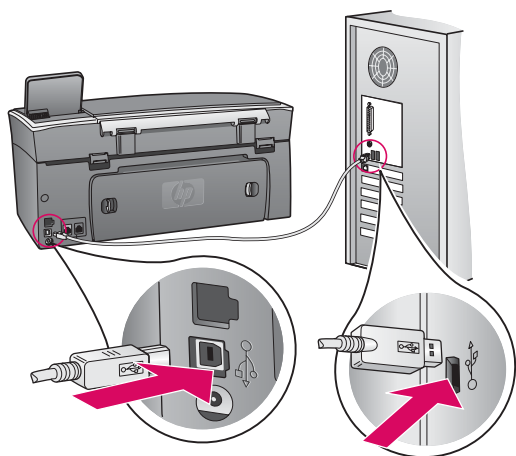
# USB ケーブルを接続する

## Windows ユーザー:

- a USB ケーブルを接続するように指示する画面が表示されるまでしばらく時間がかかる場合があります。画面が表示されたら、HP all-in-one プリンタの背面のポートに USB ケーブルの一方のコネクタを接続し、コンピュータの**任意の USB ポート**にもう一方のコネクタを接続します。



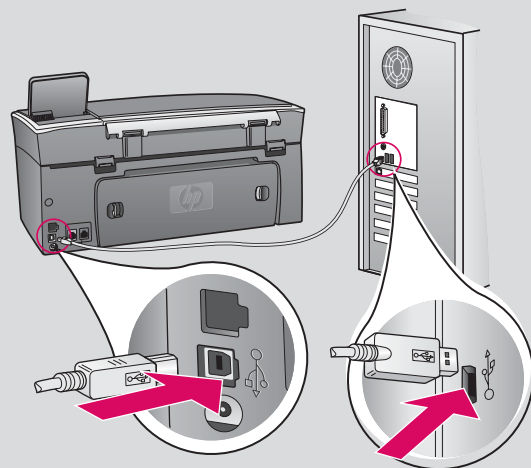
上記の画面が表示されない場合は、最後の「トラブルシューティング」のセクションを参照してください。



- b ソフトウェアのインストールに続けて [ファクス セットアップ ウィザード] 画面と [今すぐサインアップ] 画面の指示に従って進みます。

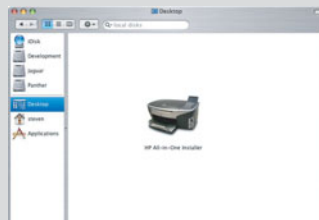
## Macintosh ユーザー:

- a コンピュータからプリンタの背面の USB ポートに USB ケーブルを接続します。

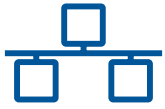


- b HP All-in-One Installer アイコンをダブルクリックします。

- c セットアップ アシスタントを含むすべての画面の指示に従って進みます。**[USB]** を選択する必要があります。また、プリンター一覧に HP all-in-one プリンタを追加するには、**プリントセンター** (プリンタ設定ユーティリティ) ボタンをクリックする必要があります。



# 14 ページのステップ 17 に進む

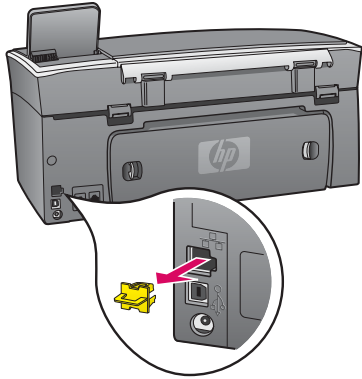


## セクション B: Ethernet (ワイヤード) 接続

### B1

## Ethernet ケーブルを接続する

a

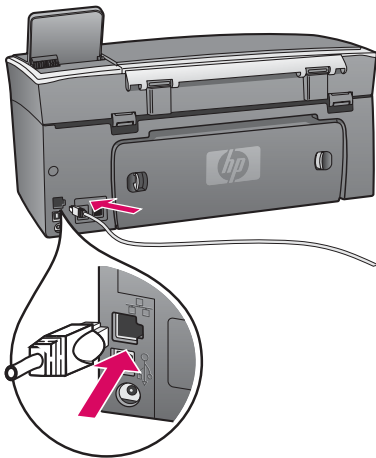


a プリンタの背面から黄色のプラグを外します。

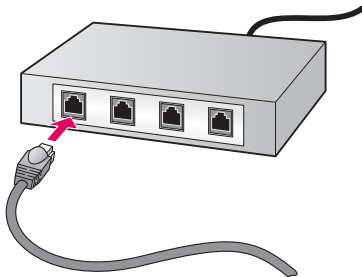
b Ethernet ケーブルの一方のコネクタをプリンタの背面の Ethernet ポートに接続します。

c Ethernet ケーブルのもう一方のコネクタをハブ、ルータ、またはスイッチに接続します。ケーブルの長さが足りない場合は、長いケーブルを購入してください。

b

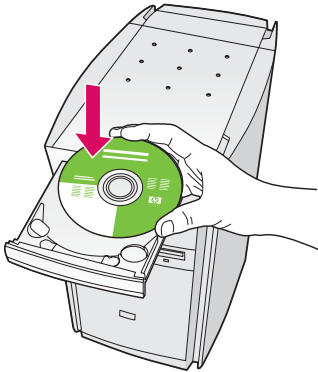


c



**重要:** Ethernet ケーブルはファクス用のポートには接続しないでください。ネットワークは動作中である必要があります。既に USB ケーブルを接続している場合は、USB ケーブルは外してください。

## Windows ユーザー:

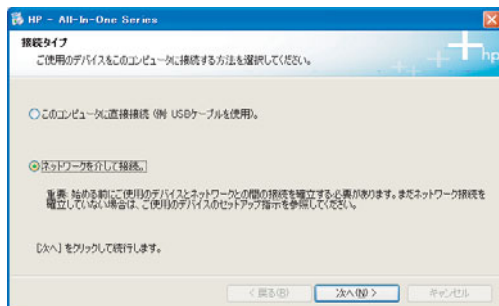


a HP all-in-one **Windows** CD を挿入します。

b 画面に表示される指示に従います。

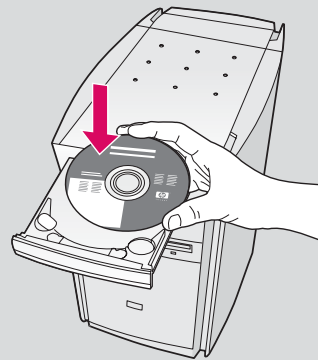
c [接続タイプ] 画面で、[ネットワークを介して接続] が選択されていることを確認します。画面の指示に従って進みます。

d XPの場合は、2つのファイアウォールメッセージを受け入れます。受け入れないと、セットアップは続行できません。



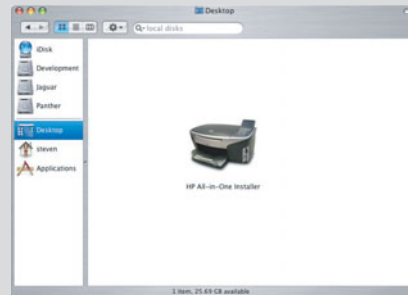
起動画面が表示されない場合は、[マイコンピュータ] をダブルクリックし、**CD-ROM** アイコンをダブルクリックし、**setup.exe** をダブルクリックします。

## Macintosh ユーザー:

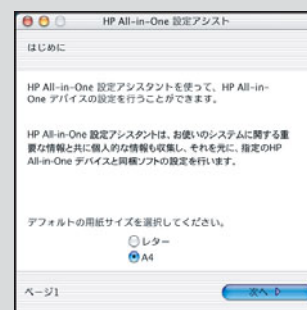


a HP all-in-one **Macintosh** CD を挿入します。

b **HP All-in-One Installer** アイコンをダブルクリックします。



c セットアップアシスタントを含むすべての画面の指示に従って進みます。[TCP/IP] を選択する必要があります。また、プリンター一覧に HP all-in-one プリンタを追加するには、**プリントセンター** (プリンタ設定ユーティリティ) ボタンをクリックする必要があります。





## セクション C: ワイヤレス (アクセス ポイント) 接続

### C1

## 必要な情報を書き留める

次のステップで、ワイヤレス ネットワーク情報を入力する必要があります。すぐに確認できるように、次の情報を書き留めておきます。

#### 情報:

ネットワーク名 (または SSID):

WEP/WPA パスワードまたはパスキー (必要な場合):

これらの情報がわからない場合は、ワイヤレス アクセス ポイントに同梱されているマニュアルを参照してください。

### C2

## コントロール パネルで情報を入力する



- プリンタのコントロール パネルの**セットアップ** ボタンを押します。
- 8** を押して、ネットワーク メニューを表示します。
- ネットワーク メニューが表示されたら、**4** を押してワイヤレス設定ウィザードを表示します。

検出されたネットワークのリストがディスプレイに表示されます。信号の最も強いネットワークが最初に表示されます。

- ステップ C1 で書き留めたネットワークの名前をハイライトし、**OK** を押します。(使用するネットワークがリストされない場合は、**[新規ネットワーク]** を選択し、**ネットワーク名**を入力します。アクセス ポイントと HP all-in-one プリンタの間に障害物がないことを確認してください。)
- 使用するネットワークが暗号化されている場合は、WEP キーまたは WPA パスワードを入力するように指示が表示されます。どちらも大文字と小文字を区別します。左側の「**ディスプレイのキーボードヒント**」を参照してください。
- ディスプレイに表示される指示に従います。接続に成功した場合は、次のページに進みます。接続に失敗した場合は、最後の「**トラブルシューティング**」のセクションを参照してください。

**ディスプレイのキーボードヒント:**  
選択するには、矢印キーを使用してハイライトし、**OK** を押します。

間違った場合は、**[クリア]** を選択します。

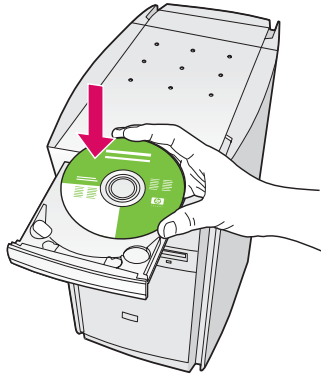
小文字を入力するには、**abc** を押します。

数字を入力するには、**123** を押します。

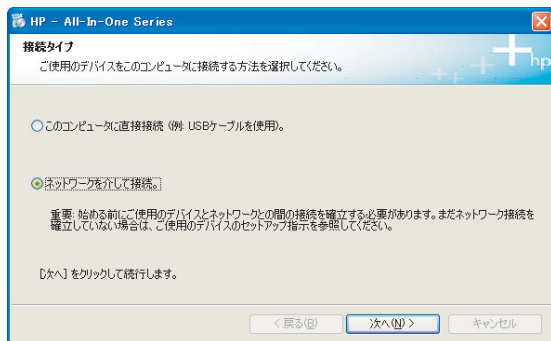
入力を終了したら、**[完了]** をハイライトして、**OK** を押します。

## 正しい CD を選択する

## Windows ユーザー：

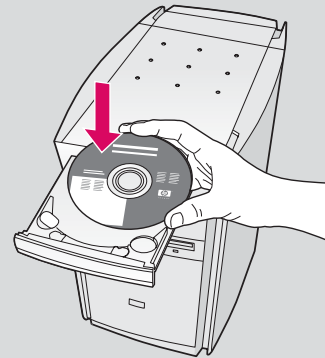


- a HP all-in-one **Windows** CD を挿入します。
- b 画面に表示される指示に従います。
- c [接続タイプ] 画面で、[ネットワークを介して接続] が選択されていることを確認します。画面の指示に従って進みます。
- d XPの場合は、2つのファイアウォールメッセージを受け入れます。受け入れないと、セットアップは続行できません。

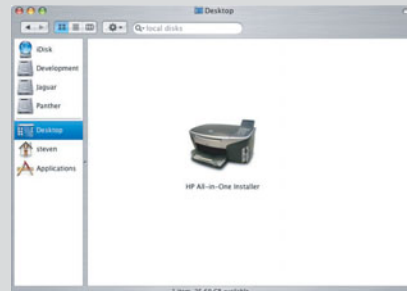


起動画面が表示されない場合は、[マイコンピュータ] をダブルクリックし、**CD-ROM** アイコンをダブルクリックし、**setup.exe** をダブルクリックします。

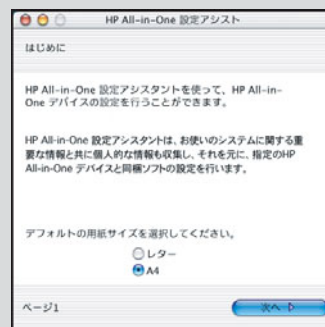
## Macintosh ユーザー：



- a HP all-in-one **Macintosh** CD を挿入します。
- b **HP All-in-One Installer** アイコンをダブルクリックします。

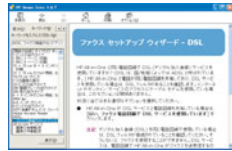


- c セットアップアシスタントを含むすべての画面の指示に従って進みます。[TCP/IP] を選択する必要があります。また、プリンター一覧に HP all-in-one プリンタを追加するには、**プリントセンター** (プリンタ設定ユーティリティ) ボタンをクリックする必要があります。



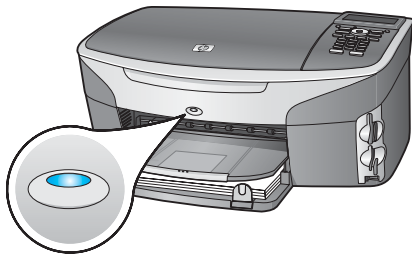
# 17

## [おめでとう!] 画面

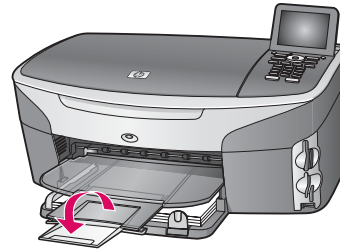


[おめでとう!] 画面が表示されたら、HP all-in-one プリンタを使用することができます。操作方法については、『ユーザーガイド』またはオンスクリーン ヘルプを参照してください。ネットワーク上に他のコンピュータがある場合は、次のステップに進みます。

### ヒント:



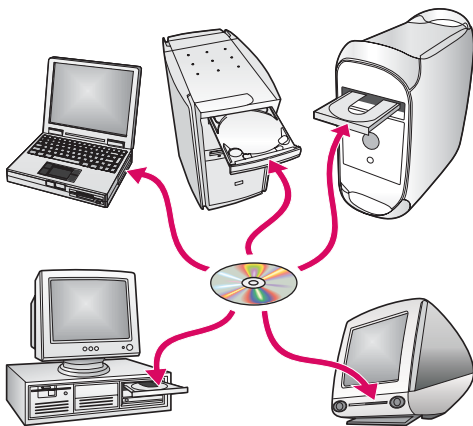
ワイヤレス ネットワークを使用しない場合、青色のランプを消灯するには、**セットアップ、8、5、2**の順に押します。



出力トレイから用紙が落ちないようにするには、用紙トレイ拡張部品を引き出して手前に返します。

# 18

## その他のコンピュータをセットアップする (オプション)



ネットワーク上に他のコンピュータがある場合は、それぞれのコンピュータに HP all-in-one プリンタのソフトウェアをインストールします。

画面に表示される指示に従います。ネットワークとコンピュータ間ではなく、ネットワークと HP all-in-one プリンタ間の接続タイプが選択されていることを確認します。



**問題:** コントロール パネルを使用してワイヤレス接続をセットアップしたが、プリンタがネットワークに接続されない。

アクセス ポイントを HP all-in-one プリンタの近くに移動し、障害物がないことを確認します。

アクセス ポイントをオフにし、30 秒待って、再びオンにします。

入力したワイヤレス接続モードと認証の種類が正しいことを確認します。ステップ C1 ~ C3 を参照してください。

詳細とトラブルシューティング情報については、ネットワーク ガイドを参照してください。



**問題:** [プリンタが見つかりません。] メッセージが表示される。

最初に、プリンタとの接続がアクティブであることを確認します。カラー グラフィックス ディスプレイのアイコンを確認します。アイコンが表示されていない場合は、接続タイプの選択 (B または C) に戻ります。

接続がアクティブな場合は、次の手順を実行します。

プリンタの電源をオフにし、30 秒待って、再び電源をオンにします。

ファイアウォールの設定を一時的にオフにします。

**有線 (Ethernet) ネットワークの場合** - ケーブルが接続されていることを確認します。ルータとプリンタの間のケーブルを確認します。コンピュータとプリンタの間のケーブルを確認します。

LAN カードが正しくセットされていることを確認します。

詳細は、ネットワーク ガイドを参照してください。



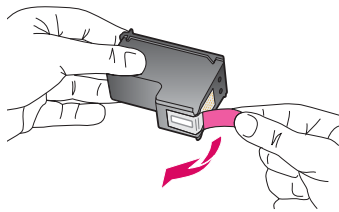
トラブルシューティングおよびその他のセットアップ情報の詳細は、ネットワーク ガイドを参照してください。



# トラブルシューティング

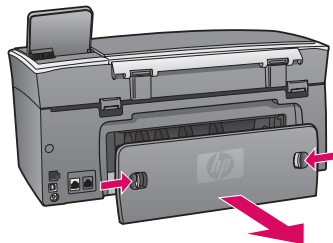


Q3452-90235



**問題:** プリント カートリッジ装着後に [プリント カートリッジを取り外し確認してください。] メッセージが表示される。

**操作:** プリント カートリッジを取り外します。銅接点からテープを完全にはがしたことを確認します。アクセスドアを閉じます。



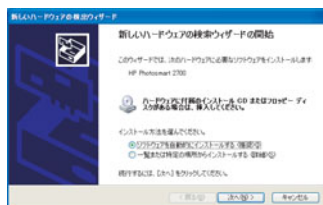
**問題:** 紙詰まりしている。

**操作:** 背面のアクセスドアを開き、用紙をゆっくりと取り出します。プリンタの電源を入れ直します。再び用紙をセットします。



**問題:** USB ケーブルの接続を指示する画面が表示されなかった。

**操作:** HP all-in-one **Windows** CD を取り出して再び挿入します。セクション A を参照してください。



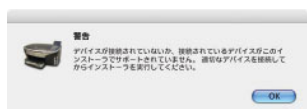
**問題:** [ハードウェアの追加] 画面が表示される。

**操作:** [キャンセル] をクリックします。USB ケーブルを取り外してから、HP all-in-one **Windows** CD を挿入します。セクション A を参照してください。



**問題:** [デバイスのセットアップに失敗しました] 画面が表示される。

**操作:** コントロールパネル オーバーレイが確実に取り付けられていることを確認します。HP all-in-one プリンタからプラグを抜き、再度接続してください。すべての接続をチェックします。USB ケーブルがコンピュータに接続されていることを確認します。USB ケーブルは、キーボードや、バスパワーでないハブには接続しないでください。セクション A を参照してください。



**問題:** Macintosh ソフトウェアがインストールされない。

**操作:** ソフトウェアをインストールする前に、USB ケーブルがコンピュータに接続されていることを確認します。USB ケーブルは、キーボードや、バスパワーでないハブには接続しないでください。セクション A を参照してください。ネットワークソフトウェアの問題については、ネットワークガイドを参照してください。

詳細は、『ユーザーガイド』を参照してください。リサイクル紙に印刷しています。  
サポートが必要な場合は [www.hp.com/support](http://www.hp.com/support) にアクセスしてください。

