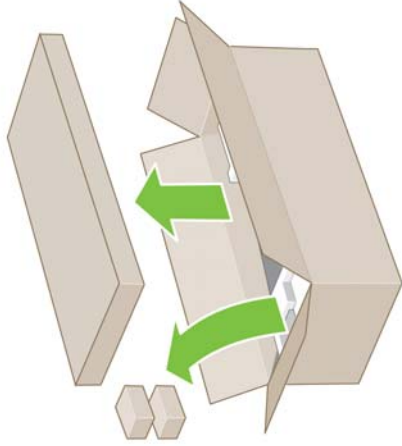


# HP Designjet 70/110plus 打印机系列



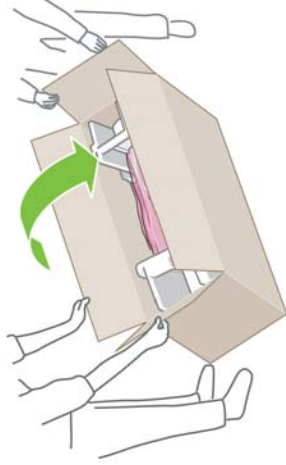
06655-90029

1



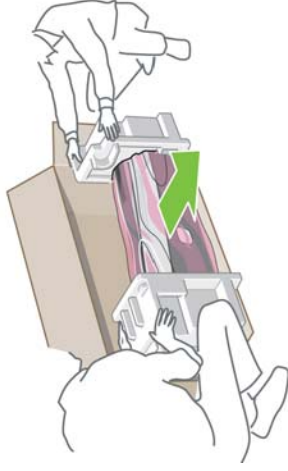
从包装箱的上部取出所有零散物件。

2



翻转包装箱使之侧面着地。

3



从包装箱中取出打印机。

4



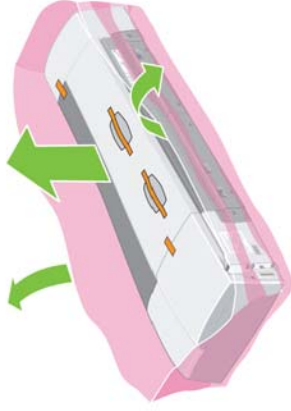
将打印机转至竖直位置。

5



取下两边的护罩。

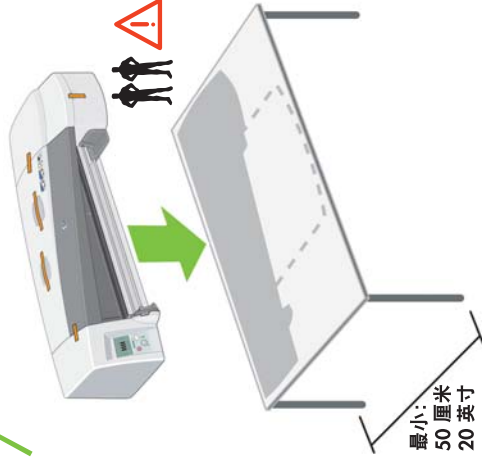
6



将打印机从塑料袋中取出。

A

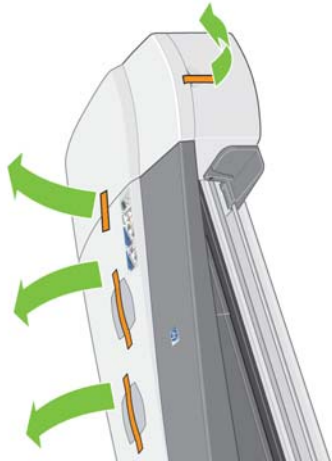
7



将打印机放置在稳固的表面上，按照上图中所示的尺寸规则摆放。

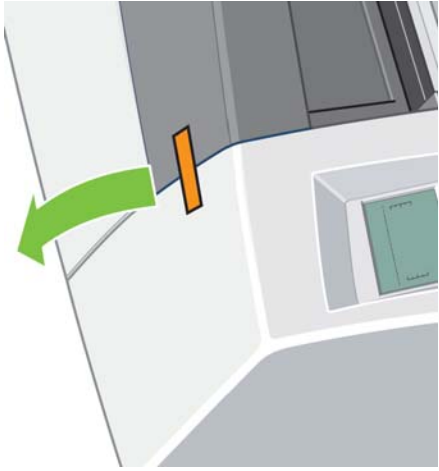


8



撕下胶带，取出干燥剂包。

9



撕下胶带。

10

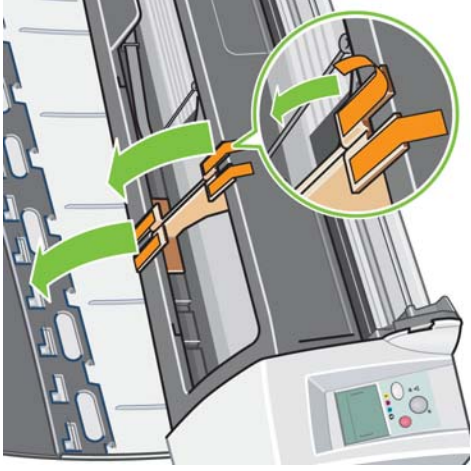
仅适用于 HP DesignJet 100plus/  
110plus/110plus nr



打开中部折盖。

11

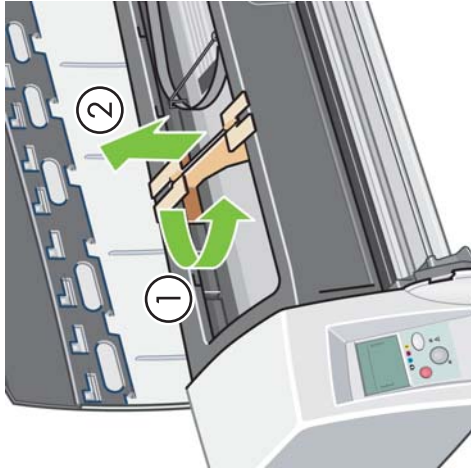
仅适用于 HP DesignJet 100plus/  
110plus/110plus nr



撕下胶带。

12

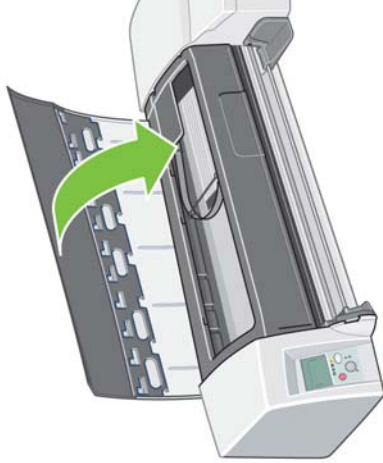
仅适用于 HP DesignJet 100plus/  
110plus/110plus nr



1. 翻转包装件，然后  
2. 将其提出打印机。

13

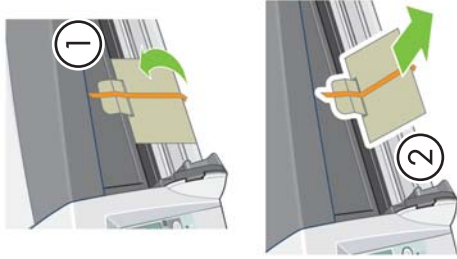
仅适用于 HP DesignJet 100plus/  
110plus/110plus nr



合上中部折盖。

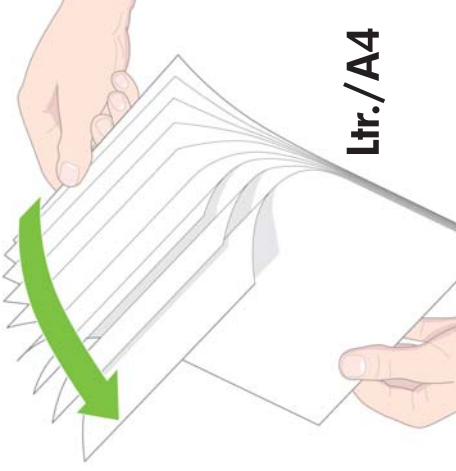
14

仅适用于 HP DesignJet 110plus nr



1. 从底部开始，撕下胶带，然后  
2. 去掉打印机的包装。

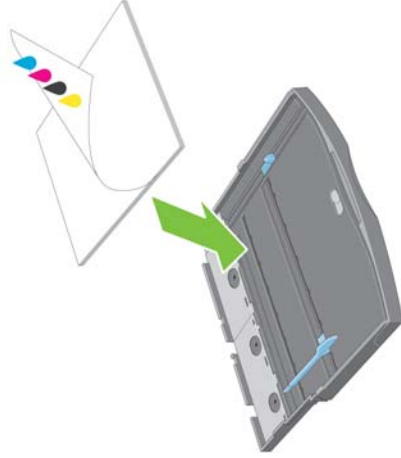
15



展开纸张有助于避免出现“多拾纸”问题。

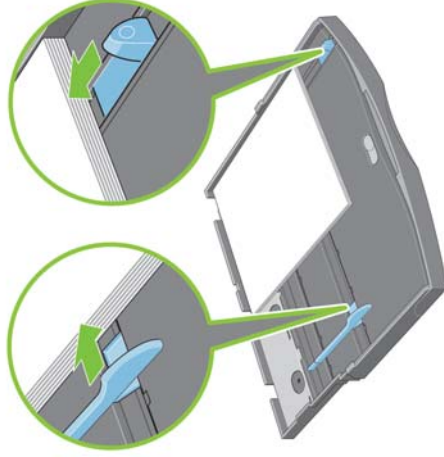
B

16



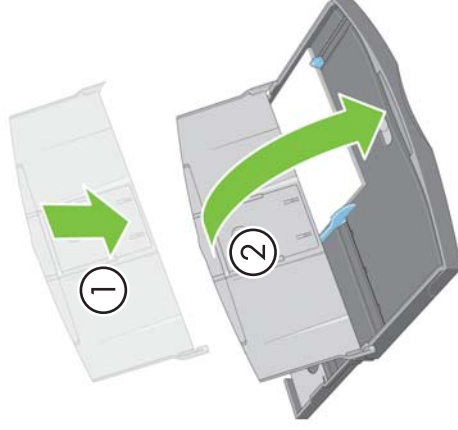
将纸张放入进纸盘，并使纸角压在纸盘四角下面，打印面朝下。

17



滑动槽片使其贴紧纸张。

18



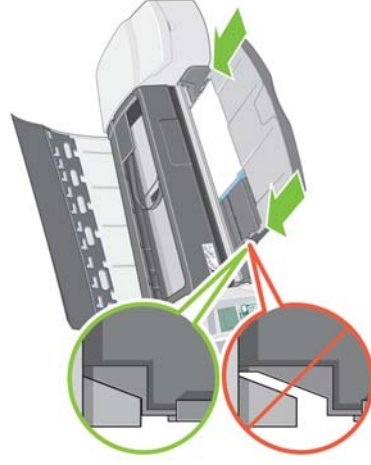
找到防尘盖，将其从上面插入进纸盘然后放低。

19



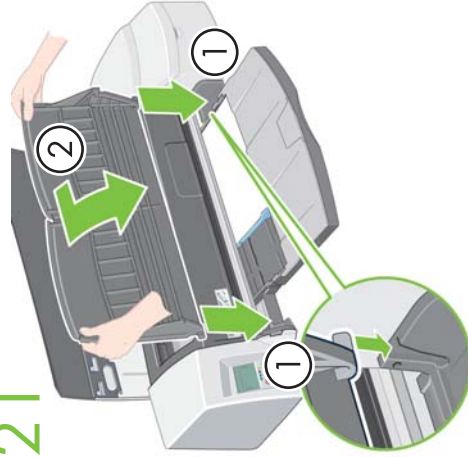
打开中部折盖。

20



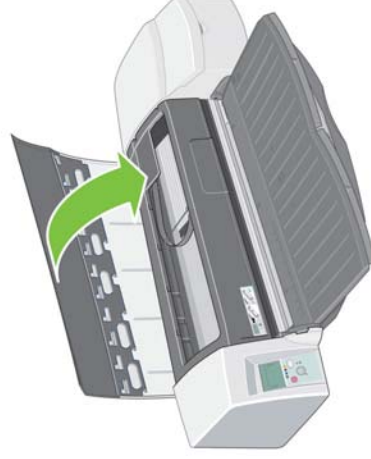
同时推动进纸盘的两侧将其插入打印机。纸盘和打印机之间不要留有空隙。

21



1. 将出纸盘垂直放入打印机，使其卡入到位，然后 2. 将它放在进纸盘上，将纸盘向左轻轻滑动将很有帮助。

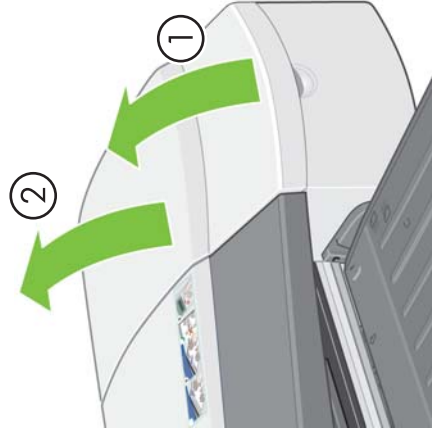
22



合上中部折盖。

C

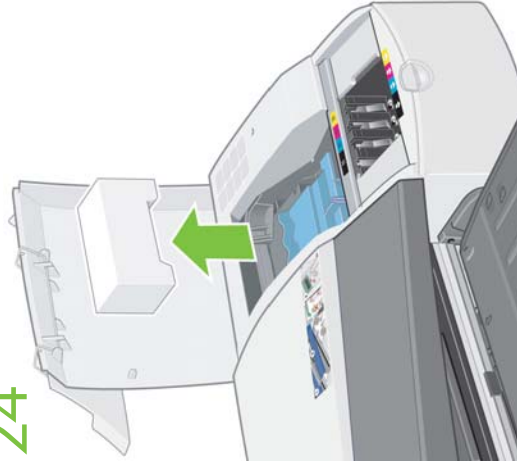
23



从打印机右侧打开铰接盖。

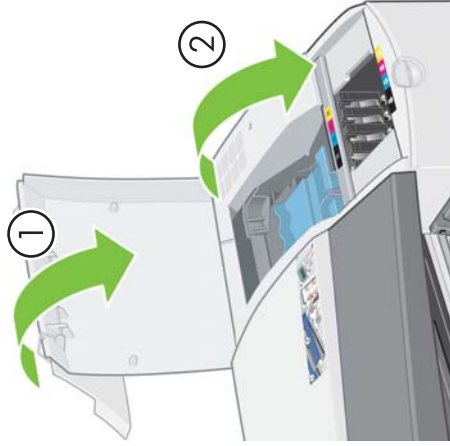


24



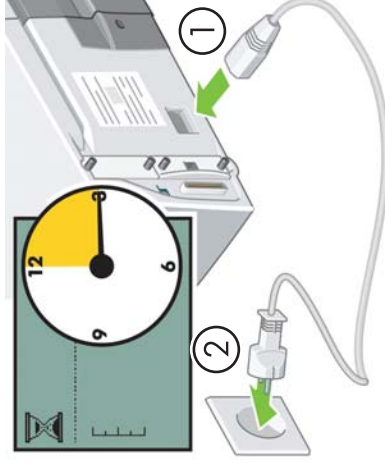
取出泡沫塑料包装块。

25



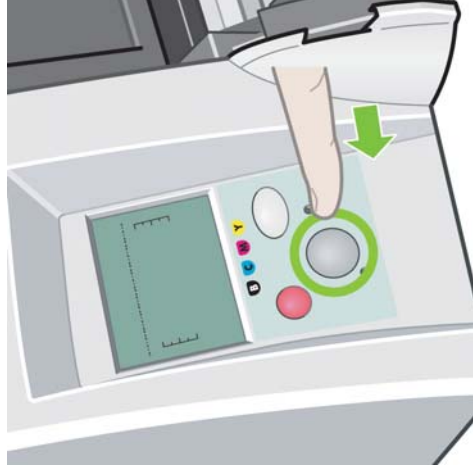
合上打印机右侧的铰接盖。

26



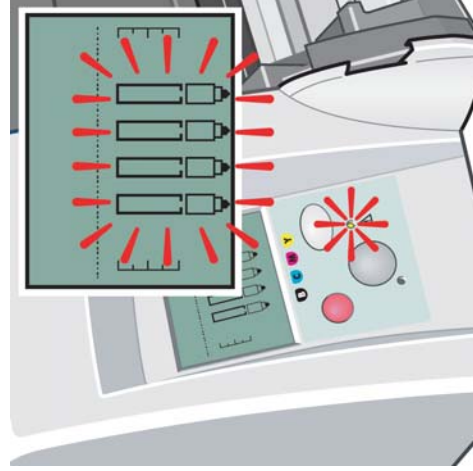
1. 将电源线一端插入打印机，然后  
2. 另一端插入电源插孔，3. 等待 15 秒钟。

27



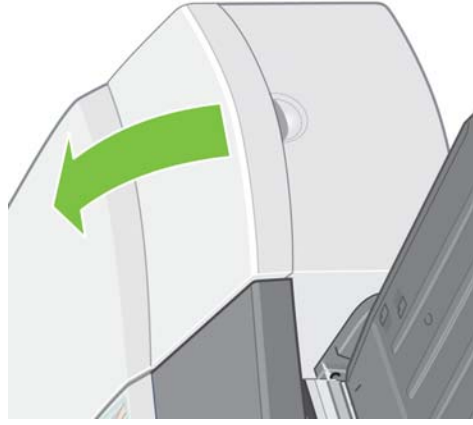
按下电源键打开打印机电源。

28



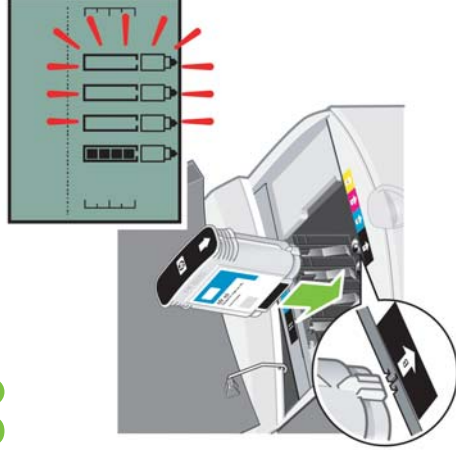
前面板和黄色指示灯将开始闪烁。

29



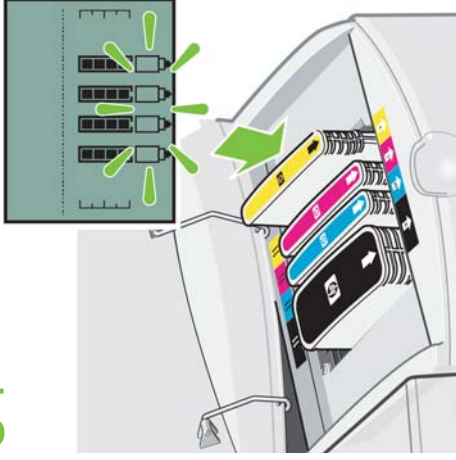
打开打印机右侧的第一个铰接盖。

30



将墨盒的颜色与打印机插槽的颜色一一对应。  
当墨盒插入时，前面板将会发生改变。

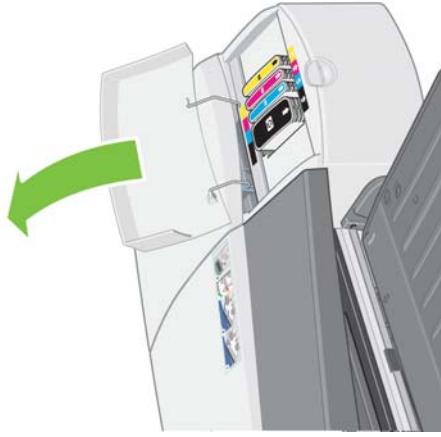
31



所有的墨盒都插入后，应只有打印头图标在  
闪烁。

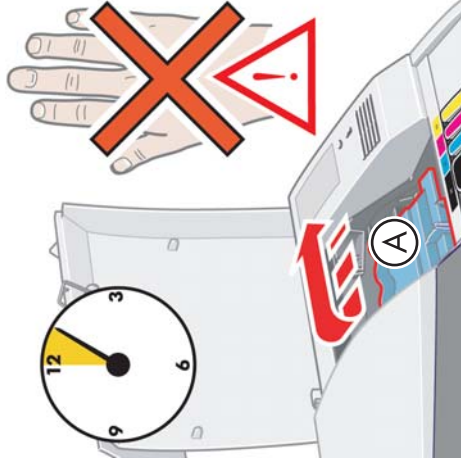
D

32



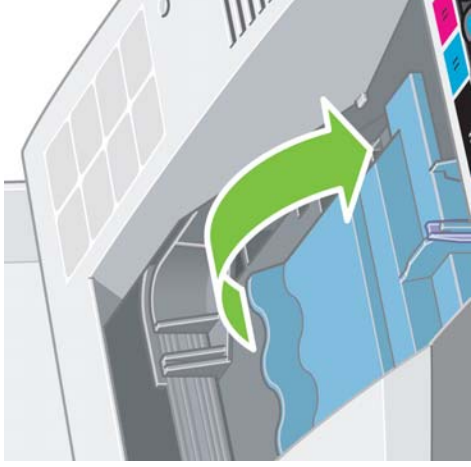
打开打印机右侧的第二个铰接盖。

33



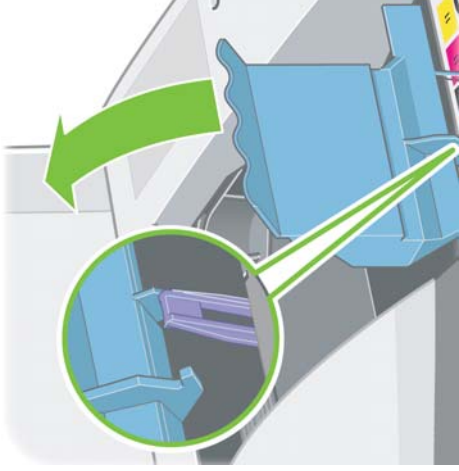
等待三秒钟，然后打开打印头护盖 A。

34



向上并向前拉动打印头护盖。

35



前端的挂钩将会脱落。提起打印头护盖后端。

36



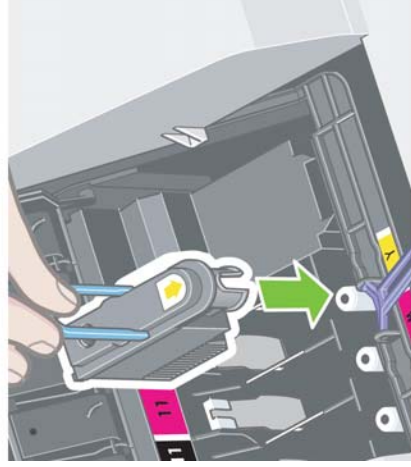
向后提起整个打印头护盖，以便露出打印头插槽。

37



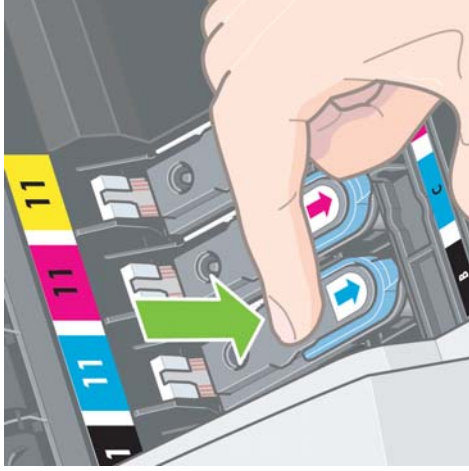
打开打印头包装并撕下保护胶带。

38



将打印头的颜色与打印机插槽的颜色一一对应。

39

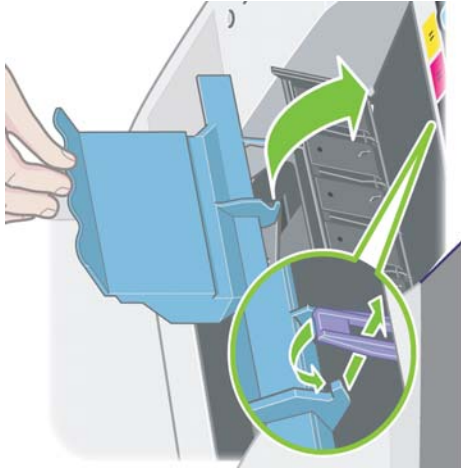


用力将打印头压入插槽，使它们卡入到位。

E

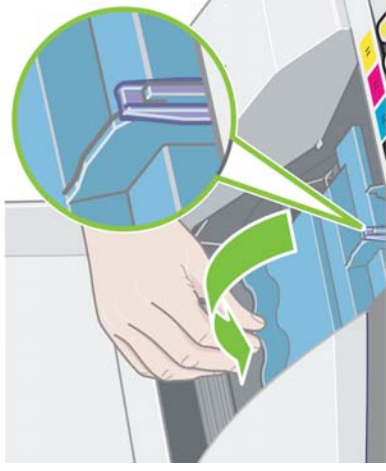


40



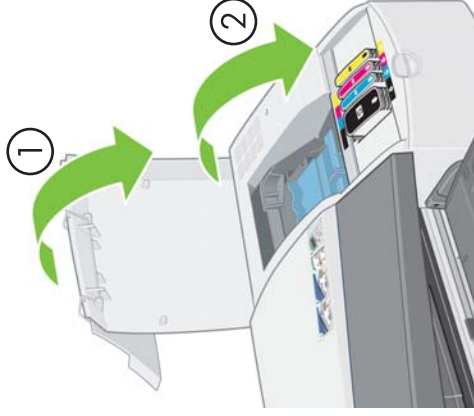
向前拉动整个打印头护盖。

41



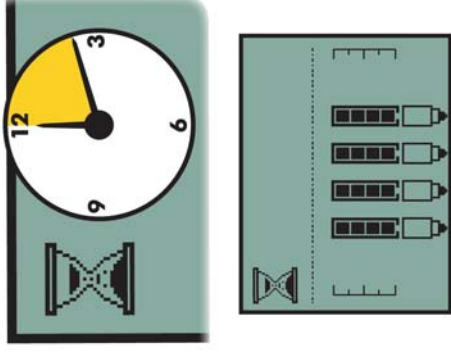
将打印头护盖放回原先的位置，并确保挂钩和柱锁正确接合。

42



放下两个铰接盖，直到折盖 2 卡入到位。

43



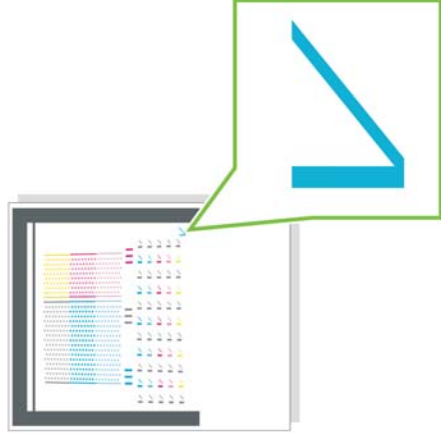
耐心等待约 12 分钟，直到沙漏图标消失。

44



沙漏图标消失后打印机会自动进行打印头对齐，并且纸张 1 将被弹出。

45



打印头对齐页外观应如上图所示。

## F

对于 HP DesignJet 110plus nr，请参考 G 页的自动卷筒进纸组件。



否则，请参考 Macintosh 软件安装页 J 或 Windows 软件安装页 K。



如果您在此安装过程中遇到问题，请参考打印机随附的驱动程序和说明文件 CD。

# HP Designjet 110plus nr 自动卷筒进纸组件。

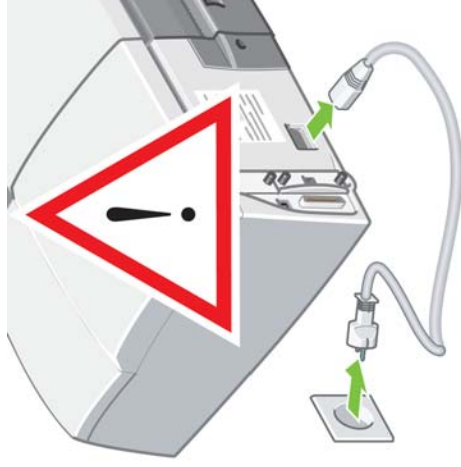


1



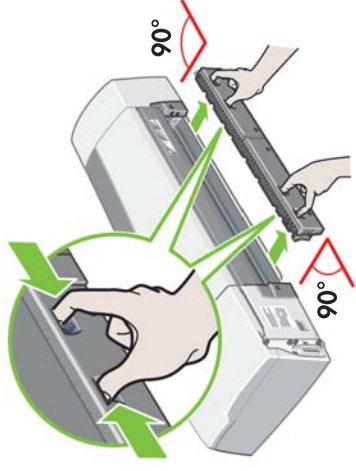
按下电源键关闭打印机电源。

2



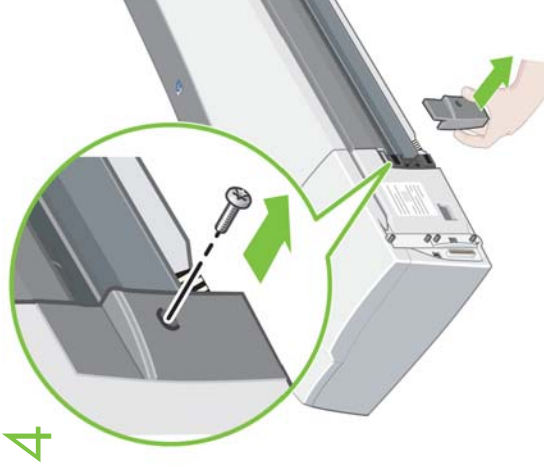
1. 从电源插孔上拔下电源线，然后
2. 从打印机上拔下电源线。

3



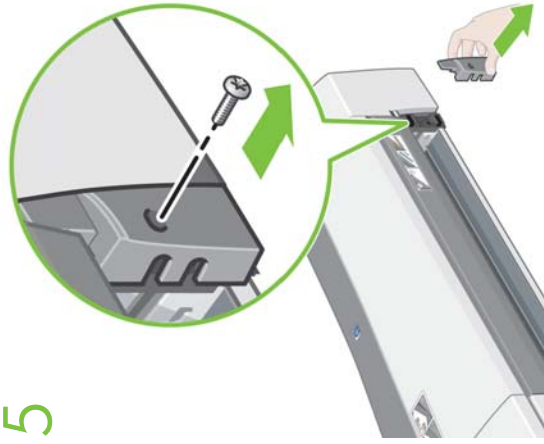
按上图所示的按钮卸下后部送纸道，并小心将其平直拉出。

4



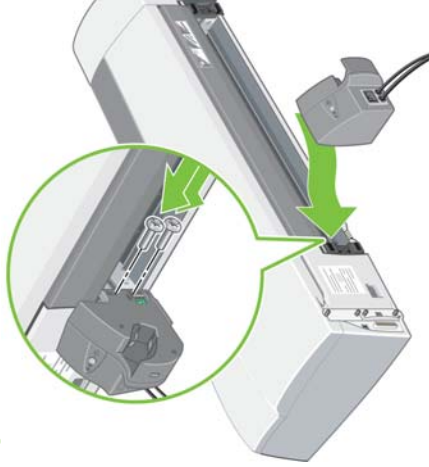
旋开图示的螺丝卸下左侧的塑料部件。

5



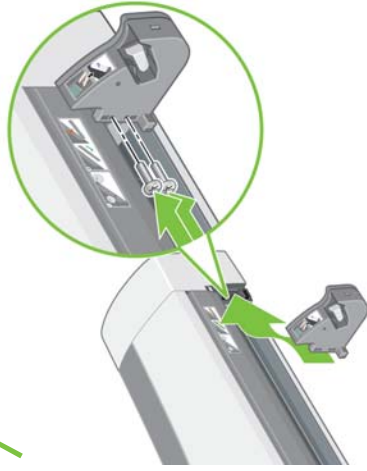
旋开图示的螺丝卸下右侧的塑料部件。

6



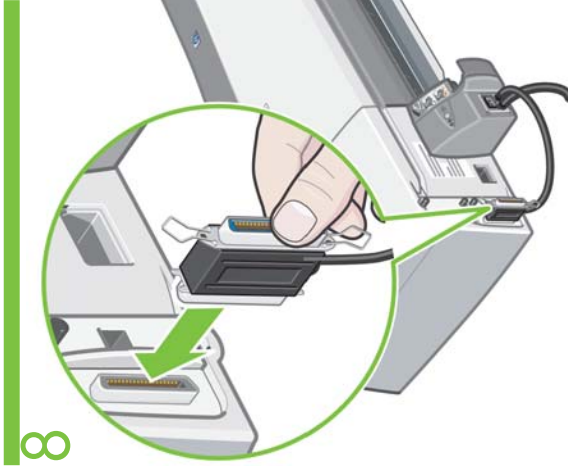
安装左卷筒进纸组件，将其与导轮对齐并滑到正确位置，然后用两个螺丝将其固定到位。

7



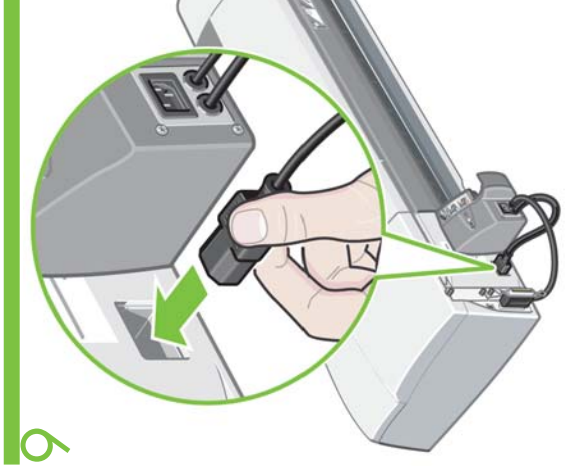
安装右卷筒进纸组件，将其与导轮对齐并滑到正确位置，然后用两个螺丝将其固定到位。组件安装完毕后，可能还会剩下一个螺丝。





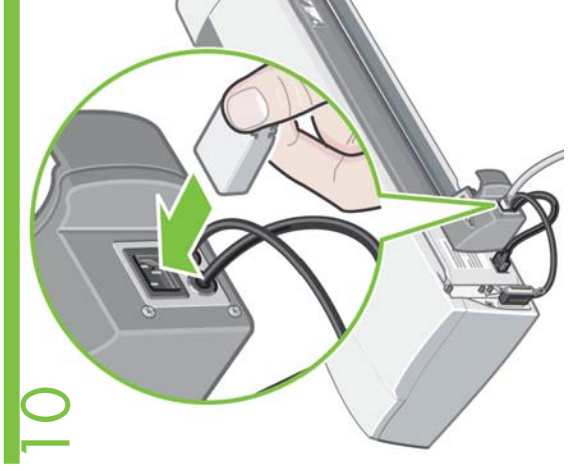
8

将通信电缆一端插入左卷筒进纸组件，一端插入打印机并行 (Centronics) 端口。



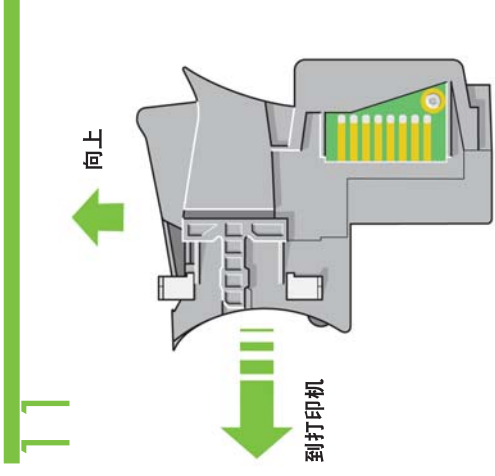
9

将黑色电源线一端插入左卷筒进纸组件，一端插入打印机电源插孔。



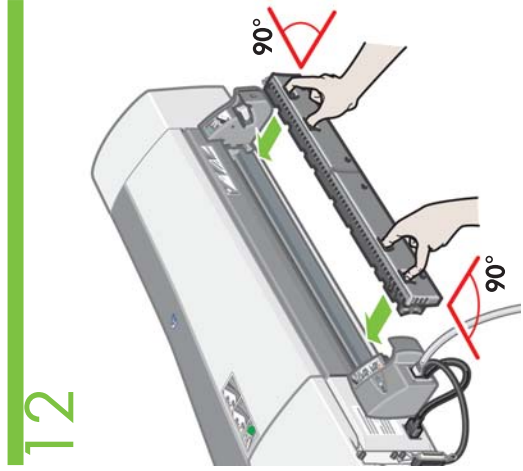
10

将电源线连到左卷筒进纸组件的电源插孔。



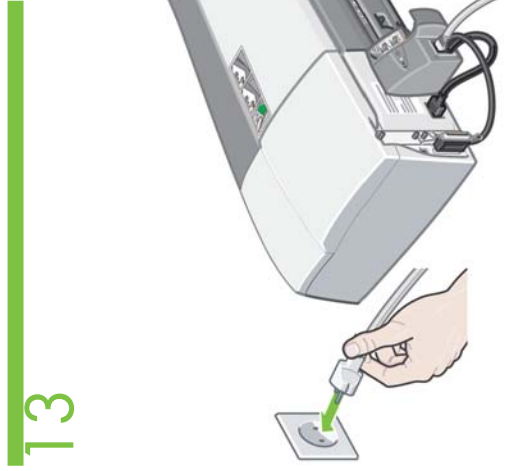
11

确保后部送纸道方向正确。



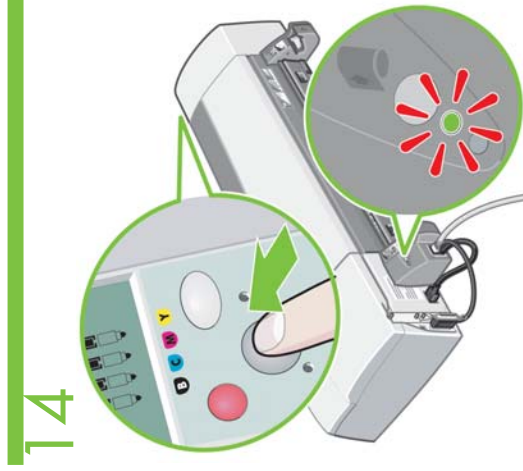
12

按上图所示的按钮插入后部送纸道，并小心将其平直推入，直至卡入到位。



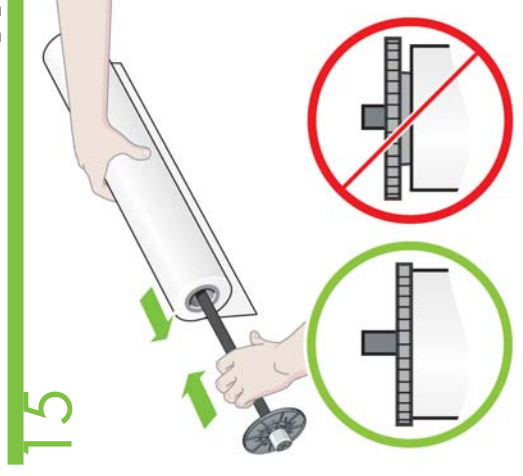
13

将电源线插入电源插孔。



14

按下电源键打开打印机电源。打开电源后，左卷筒进纸组件上的 LED 将会亮起。



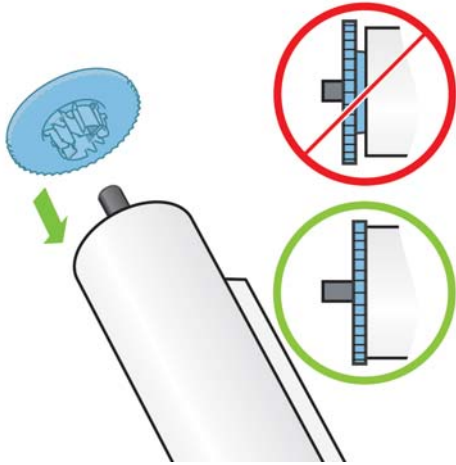
15

小心地将卷筒插入卷筒，并使卷筒的前缘位于卷筒的正确一侧。确保卷筒如上图所示被放置正确。

H



16



将蓝色可拆卸挡塞插入卷轴。确保它如上图所示被放置正确。

17



将卷轴插入其固定槽中，使蓝色可拆卸挡塞位于右侧，黑色挡塞位于左侧。

请参考 Macintosh 软件安装页 或 Windows 软件安装页 K。



# HP Designjet 70/110plus 打印机系列



## 设置和连接打印机

MAC OS



©2005 Hewlett-Packard Company 保留所有权利  
HPJet Commercial Division Avenida Gironella, 501 08174 Sant Cugat del Valles, Barcelona Spain

## 1 驱动程序安装 Mac OS X

1. 将电缆从计算机或网络连接至打印机。
2. 将 HP Designjet 驱动程序和说明文件 CD 放入 CD 驱动器，打开屏幕上的 CD 图标，然后查找“Mac OS X HP Designjet 安装程序”图标。
3. 双击适用于您的操作系统的相关图标以启动安装程序，然后按屏幕指示操作。“简易安装”以安装所有组件。  
注：建议您选择“简易安装”以安装所有组件。
4. 按照屏幕上的说明完成驱动程序安装，直至看到 HP 打印机安装助手。
5. 如果您使用 USB 电缆将打印机直接连接至计算机，请参阅用于 Mac OS X 的“USB 连接”。  
如果您将打印机连接至网络，请参阅用于 Mac OS X 的“网络连接”。

## 2 USB 连接 Mac OS X

1. 单击“退出”关闭驱动程序安装程序，并从驱动器取出 CD。
2. 如果您的打印机通过 USB 电缆连接至计算机，且打印机电源已置开，则打印机图标将自动添加至“打印中心”或“打印机设置实用程序”中的打印机列表。

## 2 网络连接 Mac OS X – Rendezvous

1. 确保打印机电源已打开且已连接至正常运行的以太网网络，并且网络中的所有打印机均已开机和连接（包括集线器和路由器）。  
在按下电源键的同时按下就键（前面板右上方的键）四次，然后松开电源键，从而打印 HP Designjet 打印机信息页。记下第一页 TCP/IP 部分中打印机的 mDNS 服务名称。同时，检查 Bonjour 固件的版本号；该版本号至少应为 x.25.00（其中 x 可为任意值），否则 Rendezvous 将不工作。
2. 在 HP 打印机安装助手单击“继续”。
3. 在显示的打印机列表中，选择使用“Rendezvous”连接类型的条目。
4. 如果您的打印机显示在列表中，单击“继续”进入步骤 5。  
a. 如果您的打印机未显示在列表中，请转至步骤 7。
5. 以下屏幕将显示有关打印机安装的信息，其中打印机的名称可以修改。如有必要，请进行修改，然后单击“继续”。
6. 现在，您的打印机已连接。选择“创建新队列”，将它其它打印机连接至网络，或者选择“退出”关闭应用程序。
7. 选择“我的打印机不在列表中”，然后单击“继续”。
8. 选择“Rendezvous”连接类型。
9. 按屏幕上的说明帮助您将打印机连接至网络，然后选择“退出”关闭助手窗口。您现在即可以通过网络使用打印机。

# J

## 1 驱动程序安装 Mac OS 9

1. 将电缆从计算机或网络连接至打印机。
2. 将 HP Designjet 驱动程序和说明文件 CD 放入 CD 驱动器，打开屏幕上的 CD 图标，然后查找“Mac OS 9 HP Designjet 安装程序”图标。
3. 双击适用于您的操作系统的相关图标以启动安装程序，然后按屏幕指示操作。“简易安装”以安装所有组件。  
注：建议您选择“简易安装”以安装所有组件。
4. 完成安装后，请从 CD 驱动器取出 CD。
5. 如果您使用 USB 电缆将打印机直接连接至计算机，请参阅用于 Mac OS 9 的“USB 连接”。
6. 如果您将打印机连接至网络，请参阅用于 Mac OS 9 的“网络连接”。

## 2 网络连接 Mac OS 9 – Appletalk

1. 确保打印机电源已打开且已连接至正常运行的以太网网络，并且网络中的所有打印机均已开机和连接（包括集线器和路由器）。  
在按下电源键的同时按下就键（前面板右上方的键）四次，然后松开电源键，从而打印 HP Designjet 打印机信息页。记下打印机的 Appletalk 名称和区域。
2. 确保 Appletalk 协议处于“激活”状态。
3. 从 Apple 菜单中选择“选配器”。
4. 在选配器中单击 HP Inkjet 图标。
5. 如果出现信息“是否需要扫描 TCP/IP 网络打印机？”，则单击“否”。
6. 如果您使用了 Appletalk 区域，请从 Appletalk 区域列表选择打印机所在的 Appletalk 区域。
7. 从“选择 HP Inkjet 打印机”列表中选择您的打印机。如果您不知道您的打印机名称是什么，请检查打印机信息页上的 Appletalk 名称。您应选择名称旁边有 Appletalk 图标的打印机。
8. 在选配器中单击“设置”按钮，以便设置打印机并指定其是否安装了卷筒进纸器。
9. 单击“好”按钮确认您的配置。
10. 单击“好”按钮确认您的配置。
11. 关闭选配器。桌面上将显示新的打印机图标。

有关其它网络配置信息或进一步的详情，请参阅“驱动程序和说明文件” CD。

# HP Designjet 70/110plus 打印机系列



## 设置和连接打印机 Windows



©2003 Hewlett-Packard Company. 保留所有权利。  
HP/HP Commercial Division Avenida Gualle, 501 08174 Sant Cugat del Valles Barcelona Spain

## 1 网络连接 Windows

网络连接是与您的小组共享打印机的最佳方法。

您可以使用 HP Jetdirect 打印服务器（作为可选附件提供），将 HP Designjet 70 和 110plus 连接至网络。HP Designjet 110plus nr 出厂时已安装了 Jetdirect 打印服务器。

1. 确保打印机和计算机均已连接至网络。
2. 转至打印机前面板，在软件电源键的同时按下就绪键四次。
3. 打印机将打印一些与其自身有关的信息页。记下打印机的 IP 地址，该地址显示在第一页的 TCP/IP 部分。
4. 将 HP Designjet 驱动程序和说明文件 CD 放入 CD 驱动器。如果 CD 没有自动运行，则运行 CD 根目录下的 SETUP.EXE 程序。
5. 按屏幕上的说明操作，设置打印机。
6. 系统询问打印机如何连接时，请选择“通过网络连接”。
7. 询问需要何种网络设置时，请选择“基本网络设置”。
8. 从列表中选择打印机。如果您有多台 HP Designjet 打印机，请从表中选择打印机的 IP 地址，检查是否选择了正确的打印机。
9. 屏幕会显示选定打印机的网络设置。检查这些设置是否正确，然后单击“下一步”继续操作。
10. 选择打印机型号，然后单击“下一步”继续操作。
11. 单击“下一步”，直至完成打印机驱动程序的安装。

## 2 USB 连接 Windows

USB 是直接连接计算机和打印机的首选解决方案。

**此时先不要将计算机连接至打印机。**您必须先按下述步骤，在计算机上安装打印机驱动程序软件。

1. 将 HP Designjet 驱动程序和说明文件 CD 放入 CD 驱动器。如果 CD 没有自动运行，则运行 CD 根目录下的 SETUP.EXE 程序。
2. 按屏幕上的说明操作，设置打印机。
3. 系统询问打印机如何连接时，请选择“直接连接至此计算机”。
4. 选择 USB，然后单击“下一步”。
5. 选择您的打印机型号，然后单击“下一步”。
6. 按屏幕上的说明操作，设置打印机。
7. 提示将计算机连接至打印机时，请使用 USB 电缆进行连接，确保打印机已打开电源。打印机软件检测到打印机时，安装过程将自动完成。

## 2 并行连接 Windows 98 第一版

仅在系统不支持 USB 的情况下才使用并行端口，并行连接的速度比 USB 慢，某些限制可用的功能。尤其是，某些 HP Designjet 系统维护功能不可用。

1. 关闭打印机和计算机电源，然后通过并行端口进行连接，以避免损坏设备。
2. 将并行电缆从计算机连接至打印机。
3. 打开计算机和打印机的电源。
4. 将 HP Designjet 驱动程序和说明文件 CD 放入 CD 驱动器。如果 CD 没有自动运行，则运行 CD 根目录下的 SETUP.EXE 程序。
5. 按屏幕上的说明操作，设置打印机。
6. 系统询问打印机如何连接时，请选择“直接连接至此计算机”。
7. 选择“并行电缆”和您的并行端口号，然后单击“下一步”继续操作。
8. 选择打印机型号，然后单击“下一步”继续安装驱动程序。



有关其它网络配置信息或进一步的详情，请参阅“驱动程序和说明文件”CD。