

HP Deskjet
3900 series



Reference Guide
Panduan Referensi

คู่มืออ้างอิง



i n v e n t

HP worldwide support



www.hp.com/support

Support for the following countries/regions is available at www.hp.com/support: Austria, Belgium, Central America & The Caribbean, Denmark, Spain, France, Germany, Ireland, Italy, Luxembourg, Netherlands, Norway, Portugal, Finland, Sweden, Switzerland, and the United Kingdom.

61 56 45 43	الجزائر	한국	1588-3003
Argentina (Buenos Aires)	54-11-4708-1600	Malaysia	1800 88 8588
Argentina	0-800-555-5000	Mexico (Mexico City)	55-5258-9922
Australia	1300 721 147	Mexico	01-800-472-68368
Australia (out-of-warranty)	1902 910 910	22 404747	المغرب
800 171	البحرين	New Zealand	0800 441 147
Brasil (Sao Paulo)	55-11-4004-7751	Nigeria	1 3204 999
Brasil	0-800-709-7751	Panama	1-800-711-2884
Canada (Mississauga Area)	(905) 206-4663	Paraguay	009 800 54 1 0006
Canada	1-800-474-6836	Perú	0-800-10111
Chile	800-360-999	Philippines	2 867 3551
中国	021-3881-4518 800-810-3888	Polska	22 5666 000
Colombia (Bogota)	571-606-9191	Puerto Rico	1-877-232-0589
Colombia	01-8000-51-4746-8368	República Dominicana	1-800-711-2884
Costa Rica	0-800-011-1046	România	(21) 315 4442
Česká republika	261 307 310	Россия (Москва)	095 7973520
Ecuador (Andintel)	1-999-119 ☎ 800-711-2884	Россия (Санкт-Петербург)	812 3467997
Ecuador (Pacifitel)	1-800-225-528 ☎ 800-711-2884	800 897 1444	السعودية
2 532 5222	مصر	Singapore	6 272 5300
El Salvador	800-6160	Slovakia	2 50222444
Ελλάδα (από το εξωτερικό)	+ 30 210 6073603	South Africa (International)	+ 27 11 2589301
Ελλάδα (εντός Ελλάδας)	801 11 22 55 47	South Africa (RSA)	086 0001030
Ελλάδα (από Κύπρο)	800 9 2649	Rest Of West Africa	+ 351 213 17 63 80
Guatemala	1-800-711-2884	臺灣	02-8722-8000
香港特別行政區	2802 4098	ไทย	+66 (2) 353 9000
Magyarország	1 382 1111	71 89 12 22	تونس
India	1 600 44 7737	Trinidad & Tobago	1-800-711-2884
Indonesia	+62 (21) 350 3408	Türkiye	90 216 444 71 71
(0) 9 830 4848	ישראל	Україна	(380 44) 4903520
Jamaica	1-800-711-2884	800 4520	الإمارات العربية المتحدة
日本	0570-000511	United States	www.hp.com/support
日本 (携帯電話の場合)	03-3335-9800	Uruguay	0004-054-177
		Venezuela (Caracas)	58-212-278-8666
		Venezuela	0-800-474-68368
		Việt Nam	+84 88234530



English

Edition 1, 03/2005

© 2005 Copyright Hewlett-Packard Development Company, L.P.

Notice

The information contained in this document is subject to change without notice.

All rights reserved. Reproduction, adaptation, or translation of this material is prohibited without prior written permission of Hewlett-Packard, except as allowed under copyright laws.

The only warranties for HP products and services are set forth in the express warranty statements accompanying such products and services. Nothing herein should be construed as constituting an additional warranty. HP shall not be liable for technical or editorial errors or omissions contained herein.

Acknowledgements

Microsoft and Windows are U.S. registered trademarks of Microsoft Corporation.

TrueType is a U.S. trademark of Apple Computer, Inc.

Apple, the Apple logo, AppleTalk, ColorSync, the ColorSync logo, Finder, Mac, Macintosh, MacOS, Powerbook, Power Macintosh, and Quickdraw are trademarks of Apple Computer, Inc., registered in the U.S. and other countries.

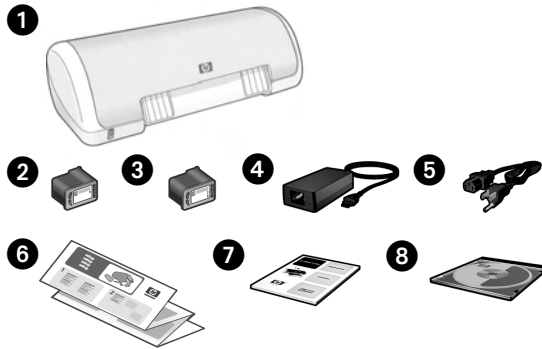
Pentium is a registered trademark of Intel Corporation or its subsidiaries in the United States and other countries.

Adobe, AdobeRGB, and Acrobat are trademarks of Adobe Systems Incorporated.

Linux is a U.S. registered trademark of Linus Torvalds.

The HP Deskjet 3900 series printer

Thank you for buying an HP Deskjet printer! The printer box contains the following items.



1. HP Deskjet 3900 series printer
2. Black print cartridge*
3. Tri-color print cartridge
4. Power supply**
5. Power cord**
6. Setup posters (Windows® and Macintosh)
7. This reference guide

8. Printer software CD

* A black print cartridge is not included for some printer models. It is not required to operate the printer.

** The power supplies and power cords might vary in appearance.

If any of these items are missing from the box, talk to an HP dealer or contact HP Support. See "HP support" on page 12 for more information. See the setup poster for additional items that might come with your printer.

What's in this guide?

This reference guide contains the following information about your printer:

Finding information	3
Connecting to the printer	4
Printer operation	5
Print cartridges	5
Troubleshooting	6
Installation troubleshooting for Windows	6
Printer is not printing after installation	8
Paper jam	11
HP support	12
HP printer limited warranty statement	13
Product specifications	14
Regulatory model identification number	15
Regulatory notices	inside back cover
Print cartridge selection numbers	back cover

Finding information

In addition to this reference guide, several documents are included with the HP printer.

Windows

Setup poster



The setup poster offers information about printer software and hardware setup and installation troubleshooting.

Onscreen user's guide

See the onscreen user's guide for information about printer features, printing, maintenance, and troubleshooting.

The user's guide is available only if the printer software has been installed.

To view the Windows onscreen user's guide, click **Start**, point to **Programs**, point to **HP**, point to **HP Deskjet 3900 Series**, and then click **User's Guide**.

Readme

The readme file provides information about known software compatibility issues with the Windows operating system.

To view the readme file, click **Start**, point to **Programs**, point to **HP**, point to **HP Deskjet 3900 Series**, and then click **Read Me**.

Troubleshooting

This reference guide contains troubleshooting information for printer installation, printer usage, and paper jams.

See "Troubleshooting" on page 6.

Macintosh

Setup poster



The setup poster offers information about printer software and hardware setup and installation troubleshooting.

Onscreen user's guide

An HTML browser is required to view the onscreen user's guide. The user's guide is designed to be viewed with Microsoft Internet Explorer 5.01 SP1 or later for optimal performance.

The user's guide is available only if the printer software has been installed.

To view the Macintosh onscreen user's guide, double-click the **HP DJ 3900 Help** icon on the desktop.

Readme

The readme file provides information about known software compatibility issues with the Macintosh operating system.

To view the readme file, double-click the **HP DJ 3900 Readme** icon on the desktop.

Connecting to the printer

The printer connects to the computer with a universal serial bus (USB) cable.

Use a USB-compliant cable that does not exceed 3 meters (10 feet) in length. Use the cable with Windows 98SE, Me, 2000 and XP, and Macintosh computer systems.



For instructions about connecting the printer with a USB cable, see the setup poster that came with the printer.

Note: A USB cable might not be included with your printer. If no cable is included, please purchase the USB cable separately.

Linux

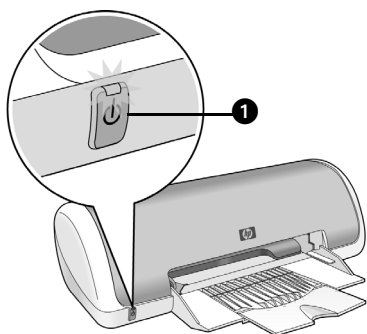
For information about Linux, visit the HP Web site at www.hp.com/go/linuxprinting.

Printer operation

For more information about the topics in this section, see the onscreen user's guide. See "Finding information" on page 3 for information about how to view the user's guide.

Power button and light

The Power button turns the printer on and off. The light on the Power button stays lit when the printer is printing or ready to print. When an error occurs, the Power light blinks briefly. When cancelling a print job from the printer software, the Power light blinks briefly.



1. Power button and light

Caution! Always use the Power button to turn the printer on and off. Using a power strip, a surge protector, or a wall-mounted switch to turn the printer on and off can cause printer failure.

Print cartridges

The following print cartridges can be used with the printer.

Print cartridge	Selection number
Black	21
Tri-color	22

The availability of print cartridges varies by country/region. This printer and its replacement cartridges are sold in select countries/regions as provided on the printer packaging. For information about replacing or maintaining print cartridges, see the onscreen user's guide.

Troubleshooting

Use the information in this section if you have problems setting up the HP printer, if you cannot print after you set up the printer, or if a paper jam occurs. This section also explains where to find additional troubleshooting information.

Section	Topics	Page
Installation troubleshooting for Windows	The installation program stops when it finds an unsupported operating system.	page 6
	The installation program does not start automatically.	page 7
	An "Unknown Device" message appears.	page 7
	The installation program stops when it looks for new hardware.	page 8
Printer is not printing after installation	(Windows only) The printer name does not appear in the list of printers after I click Print on the File menu.	page 9
	(Macintosh only) The printer will not print or the computer is not responding.	page 9
Printer does not print	Nothing happens when I try to print	page 10
Paper jam	The printer has a paper jam.	page 11
Still need help?	This is a list of additional troubleshooting topics that are discussed in the onscreen user's guide.	page 11

Installation troubleshooting for Windows

Use the information in this section if you have problems setting up the HP printer.

Problem	The installation program stops when it finds an unsupported operating system.	
	Possible cause	Solution
	Your operating system is Windows XP 64-bit.	<ol style="list-style-type: none">1. Click the Cancel button to end the installation program.2. Go to www.hp.com/support for information.

Problem

The installation program does not start automatically when the CD is inserted.

Possible causes

- Autorun is disabled.
- The computer cannot find the autorun.exe file on the CD-ROM.

Solution

1. Verify that the printer software CD was inserted into a supported CD-ROM drive.
2. Click **Start**, click **Run**, and then click **Browse**.
3. At the top of the **Browse** window, click the **Look in** drop-down list.
4. Click **HPPP**, and then click **Open**.
5. Click **Setup**, and then click **Open**. The setup.exe file appears in the **Run** dialog box.
6. Click **OK**.
7. Follow the onscreen instructions to install the printer software.

Problem

When I connect a USB cable between the printer and the computer, an "Unknown Device" message appears.

Note: This is *not* a problem if you are using Windows 2000. If you are using Windows 2000 and this message appears, you can continue with the software installation.

Possible causes

- Static electricity has built up in the cable between the printer and your computer.
- You might have a defective USB cable.

Solution

1. Disconnect the USB cable from the printer.
2. Disconnect the power cord from the printer.
3. Wait approximately 30 seconds.
4. Reconnect the power cord to the printer.
5. Make sure that the USB cable is firmly attached to the printer.
6. If "Unknown Device" continues to appear in the New Hardware Found dialog box (and you are *not* using Windows 2000), replace the USB cable.

Problem

The installation program stops when it looks for new hardware.

Possible causes

One of the following issues is causing a communication problem:

- The USB cable is old or defective.
- Software, such as an antivirus program, is open and running.
- Another device, such as a scanner, is connected to the computer.

Solution

1. Disconnect and reconnect the USB cable. If the printer is still not detected, replace the USB cable, and then continue to the next step.
2. Click the **Cancel** button and restart the computer.
3. Turn the printer off, and then disconnect the USB cable and power cord.
4. Quit any background tasks, such as antivirus programs or other software programs that are running on the computer.

Note: To quit the antivirus program, follow the manufacturer's instructions for turning off the software.

5. Reinstall the printer software:
 - a. Insert the printer software CD into the CD-ROM drive. If the installation program does not start automatically, see "The installation program does not start automatically when the CD is inserted" on page 7.
 - b. Follow the onscreen instructions, and when the installation program looks for new hardware, connect the USB cable and the power cord to the printer, and make sure that the printer is on.
 - c. Follow the onscreen instructions to finish the installation.

Note: Restart the antivirus program after the printer is installed.

Printer is not printing after installation

1 Verify that these conditions have been met:

- The printer is connected to the power source.
- The cable connections are secure.
- The printer is turned on.
- The print cartridges are correctly installed.
- Paper or other media is correctly loaded in the paper tray.
- The printer cover is closed.
- The rear access door is attached.

After you confirm that all of these conditions have been met, restart the computer.

2 If the problem persists, look for the issue below:

Issue	Page
(Windows only) The printer does not appear in the list of printers after I click Print on the File menu.	See page 9.
(Macintosh only) The printer will not print or the computer is not responding.	See page 9.
The printer does not print.	See page 10.
The printer has a paper jam.	See page 11.
Still need help?	See page 11.

Problem	(Windows only) The printer software seemed to install correctly, but the printer name does not appear in the list of printers after I click Print on the File menu or in the Printers folder in Control Panel.				
	<table border="1"> <thead> <tr> <th>Possible causes</th> <th>Solution</th> </tr> </thead> <tbody> <tr> <td>The printer software failed to install.</td> <td> <ol style="list-style-type: none"> Quit any antivirus programs or other software programs that are running on the computer. Note: To quit the antivirus program, follow the manufacturer's instructions for turning off the software. Uninstall the printer software: <ol style="list-style-type: none"> Insert the printer software CD into the computer CD-ROM drive and follow the onscreen instructions. When prompted, click Remove All. Follow the instructions in "The installation program stops when it looks for new hardware" on page 8, starting with step 3. Note: Restart the antivirus program after the printer is installed. </td> </tr> </tbody> </table>	Possible causes	Solution	The printer software failed to install.	<ol style="list-style-type: none"> Quit any antivirus programs or other software programs that are running on the computer. Note: To quit the antivirus program, follow the manufacturer's instructions for turning off the software. Uninstall the printer software: <ol style="list-style-type: none"> Insert the printer software CD into the computer CD-ROM drive and follow the onscreen instructions. When prompted, click Remove All. Follow the instructions in "The installation program stops when it looks for new hardware" on page 8, starting with step 3. Note: Restart the antivirus program after the printer is installed.
Possible causes	Solution				
The printer software failed to install.	<ol style="list-style-type: none"> Quit any antivirus programs or other software programs that are running on the computer. Note: To quit the antivirus program, follow the manufacturer's instructions for turning off the software. Uninstall the printer software: <ol style="list-style-type: none"> Insert the printer software CD into the computer CD-ROM drive and follow the onscreen instructions. When prompted, click Remove All. Follow the instructions in "The installation program stops when it looks for new hardware" on page 8, starting with step 3. Note: Restart the antivirus program after the printer is installed. 				
Problem	(Macintosh only) The printer will not print or the computer is not responding.				
	<table border="1"> <thead> <tr> <th>Solution</th> </tr> </thead> <tbody> <tr> <td> Delete the print job by using the following procedure: <ol style="list-style-type: none"> Open the Print Center/Printer Setup Utility or Printer List. Double-click the printer. Delete the print job from the print queue. Note: For more information, see the onscreen user's guide. To view the onscreen user's guide, double-click the HP DJ 3900 Help icon on the desktop. </td> </tr> </tbody> </table>	Solution	Delete the print job by using the following procedure: <ol style="list-style-type: none"> Open the Print Center/Printer Setup Utility or Printer List. Double-click the printer. Delete the print job from the print queue. Note: For more information, see the onscreen user's guide. To view the onscreen user's guide, double-click the HP DJ 3900 Help icon on the desktop.		
Solution					
Delete the print job by using the following procedure: <ol style="list-style-type: none"> Open the Print Center/Printer Setup Utility or Printer List. Double-click the printer. Delete the print job from the print queue. Note: For more information, see the onscreen user's guide. To view the onscreen user's guide, double-click the HP DJ 3900 Help icon on the desktop.					

Printer does not print

When you start a print job it is sent to a list called the “print queue.” If the printer stops printing before the job is complete, the print job might be stalled in the print queue.

Follow these steps to clear the print queue:

1. For Windows 98SE, 2000, and ME, click **Start**, click **Settings**, and then click **Printers**. For Windows XP, click **Start**, and then click **Printers and Faxes**.
2. Double-click the name of the HP Deskjet printer.
3. Click the **Printer** menu, and then click **Pause Printing**.
4. Click the **Printer** menu again, and then click **Cancel All Documents**.
5. Click **Yes** to confirm the cancellation.
6. Click the **Printer** menu, and then uncheck **Pause Printing**.
7. If there are still documents in the list, restart the computer.
8. After restarting, if there are still documents in the list, repeat steps 1 - 6.

For Windows 2000 or XP, the print queue still might not be clear. In that situation, you need to stop and then restart the print spooler service.

Follow these steps:

1. For Windows 2000, click **Start**, click **Control Panel**, and then click **Administrative Tools**.
For Windows XP, click **Start**, click **Control Panel**, click **Performance and Maintenance**, and then click **Administrative Tools**.
2. Double-click **Services**, and then double-click **Print Spooler**.
3. Click **Stop**, and then click **Start** to restart the print spooler.
4. Click **OK** to close the window.

Paper jam

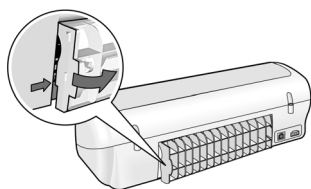
Do *not* clear a paper jam from the front of the printer.

Follow these steps to remove a paper jam:

5. Remove the paper from the paper tray.

Note: If you are printing labels, verify that a label did not become detached from the label sheet while passing through the printer.

6. Remove the rear access door. Press the handle to the right, and then remove the door.



7. Remove any paper that is inside of the printer by pulling it out from the back of the printer.
8. Replace the rear access door.
9. Reload the paper in the paper tray.
10. Reprint the document.

Still need help?

See the onscreen user's guide for solutions to these issues:

- Print quality is poor
- Power light is flashing
- Document is misprinted
- Photos are not printing correctly
- Borderless printing problems
- Document prints slowly
- Error messages

The user's guide is available only if the printer software has been installed.

To view the onscreen user's guide

- **Windows:** Click **Start**, point to **Programs**, point to **HP**, point to **HP Deskjet 3900 Series**, and then click **User's Guide**.
- **Macintosh:** On the desktop, double-click the **HP Deskjet 3900 Series User's Guide** icon.

HP support

Support process

Follow these steps to troubleshoot the printer:

1. Search the onscreen user's guide on your computer (see page 3) for information about the issue.
2. Visit the HP online service and support Web site at **www.hp.com/support**. HP online service and support is always available to all HP customers for the life of their HP products. It is the fastest source for up-to-date product information and expert assistance, and includes the following features:
 - Fast access to qualified online support specialists
 - Software and printer driver updates for your product
 - Valuable product and troubleshooting information for common problems
 - Proactive product updates, support alerts, and HP newsgrams that are available when you register your product
3. For Europe only: Contact your local point of purchase.
If your printer has a hardware failure, you will be asked to bring it back to your local point of purchase. (Service is provided at no charge during the printer limited warranty period. After the warranty period, you will be quoted a service charge.)
4. Call HP support.

Support options and availability vary by product, country/region, and language.

HP support by phone

For a list of support phone numbers, see the inside front cover of this guide.

Phone support period

One year of phone support is available in Asia Pacific and Latin America (including Mexico). To determine the duration of phone support in North America, Eastern Europe, the Middle East, and Africa, go to **www.hp.com/support**.

Standard phone company charges apply.

Placing a call

Call HP support while you are at the computer and in front of the printer. Be prepared to provide the following information:

- Printer model number (located on the label on the front of the printer)
- Printer serial number (located on the bottom of the printer)
- Computer operating system
- Version of the printer driver
- Messages that appear when the situation occurs
- Answers to these questions:
 - Has this situation happened before? Can you re-create it?
 - Did you add any new hardware or software to your computer at about the time that this situation began?

After the phone support period

After the phone support period, help is available from HP at an additional cost. Contact your HP dealer or call the support phone number for your country/region to learn more about support options.

HP printer limited warranty statement

HP product	Duration of limited warranty
Software	90 days
Print cartridges	Until the HP ink is depleted or the "end of warranty" date printed on the cartridge has been reached, whichever occurs first. This warranty does not cover HP ink products that have been refilled, remanufactured, refurbished, misused, or tampered with.
Accessories	1 year
Printer peripheral hardware (see the following for details)	1 year

A. Extent of limited warranty

- Hewlett-Packard (HP) warrants to the end-user customer that the HP products specified above will be free from defects in materials and workmanship for the duration specified above, which duration begins on the date of purchase by the customer.
- For software products, HP's limited warranty applies only to a failure to execute programming instructions. HP does not warrant that the operation of any product will be uninterrupted or error free.
- HP's limited warranty covers only those defects that arise as a result of normal use of the product, and does not cover any other problems, including those that arise as a result of:
 - Improper maintenance or modification;
 - Software, media, parts, or supplies not provided or supported by HP;
 - Operation outside the product's specifications;
 - Unauthorized modification or misuse.
- For HP printer products, the use of a non-HP ink cartridge or a refilled ink cartridge does not affect either the warranty to the customer or any HP support contract with the customer. However, if printer failure or damage is attributable to the use of a non-HP or refilled ink cartridge, HP will charge its standard time and materials charges to service the printer for the particular failure or damage.
- If HP receives, during the applicable warranty period, notice of a defect in any product which is covered by HP's warranty, HP shall either repair or replace the product, at HP's option.
- If HP is unable to repair or replace, as applicable, a defective product which is covered by HP's warranty, HP shall, within a reasonable time after being notified of the defect, refund the purchase price for the product.
- HP shall have no obligation to repair, replace, or refund until the customer returns the defective product to HP.
- Any replacement product may be either new or like-new, provided that it has functionality at least equal to that of the product being replaced.
- HP products may contain remanufactured parts, components, or materials equivalent to new in performance.
- HP's Limited Warranty Statement is valid in any country where the covered HP product is distributed by HP. Contracts for additional warranty services, such as on-site service, may be available from any authorized HP service facility in countries where the product is distributed by HP or by an authorized importer.

B. Limitations of warranty

TO THE EXTENT ALLOWED BY LOCAL LAW, NEITHER HP NOR ITS THIRD PARTY SUPPLIERS MAKES ANY OTHER WARRANTY OR CONDITION OF ANY KIND, WHETHER EXPRESS OR IMPLIED WARRANTIES OR CONDITIONS OF MERCHANTABILITY, SATISFACTORY QUALITY, AND FITNESS FOR A PARTICULAR PURPOSE.

C. Limitations of liability

- To the extent allowed by local law, the remedies provided in this Warranty Statement are the customer's sole and exclusive remedies.
- TO THE EXTENT ALLOWED BY LOCAL LAW, EXCEPT FOR THE OBLIGATIONS SPECIFICALLY SET FORTH IN THIS WARRANTY STATEMENT, IN NO EVENT SHALL HP OR ITS THIRD PARTY SUPPLIERS BE LIABLE FOR DIRECT, INDIRECT, SPECIAL, INCIDENTAL, OR CONSEQUENTIAL DAMAGES, WHETHER BASED ON CONTRACT, TORT, OR ANY OTHER LEGAL THEORY AND WHETHER ADVISED OF THE POSSIBILITY OF SUCH DAMAGES.

D. Local law

- This Warranty Statement gives the customer specific legal rights. The customer may also have other rights which vary from state to state in the United States, from province to province in Canada, and from country to country elsewhere in the world.
- To the extent that this Warranty Statement is inconsistent with local law, this Warranty Statement shall be deemed modified to be consistent with such local law. Under such local law, certain disclaimers and limitations of this Warranty Statement may not apply to the customer. For example, some states in the United States, as well as some governments outside the United States (including provinces in Canada), may:
 - Preclude the disclaimers and limitations in this Warranty Statement from limiting the statutory rights of a consumer (e.g., the United Kingdom);
 - Otherwise restrict the ability of a manufacturer to enforce such disclaimers or limitations; or
 - Grant the customer additional warranty rights, specify the duration of implied warranties which the manufacturer cannot disclaim, or allow limitations on the duration of implied warranties.
- THE TERMS IN THIS WARRANTY STATEMENT, EXCEPT TO THE EXTENT LAWFULLY PERMITTED, DO NOT EXCLUDE, RESTRICT, OR MODIFY, AND ARE IN ADDITION TO, THE MANDATORY STATUTORY RIGHTS APPLICABLE TO THE SALE OF THE HP PRODUCTS TO SUCH CUSTOMERS.

Product specifications

Print speed in FastDraft mode*

Black text: Up to 16 pages per minute (ppm)

Mixed text with color graphics: Up to 12 ppm

*These are approximate figures. Exact speed varies with your system configuration, software program, and document complexity. For maximum printer performance when printing black text, HP recommends that you use the black print cartridge (selection number 21). Using other supported print cartridges could result in slower print speeds.

Power consumption

Less than 4 watts maximum when off

4 watts maximum average when not printing

20 watts maximum average when printing

Software compatibility

Windows compatible (98SE, 2000, Me, and XP)

Mac OS X v10.2, v10.3 and later

Physical specifications

Printer dimension (with the tray extended)

142 mm high x 422 mm wide x 346 mm deep
(5.6 inches high x 16.6 inches wide x 13.62 inches deep)

Printer weight (without power supply)

2.04 kg (4.5 lb)

Operating environment

Recommended operating conditions

Temperature: 15° to 30°C (59° to 86°F)

Humidity: 20 to 80% RH non-condensing

Maximum operating conditions

Temperature: 10° to 35°C (50° to 95°F)

Humidity: 15 to 80% RH non-condensing

Shipping temperature range

Temperature: -40° to 60°C (-40° to 140°F)

Humidity: 5 to 90% RH non-condensing

Power requirements

HP Deskjet 3930-3949 series

Power module	Input voltage	Input frequency
0957-2118	200 to 240 Vac (± 10%)	50 to 60 Hz (± 3 Hz)
0957-2119	100 to 240 Vac (± 10%)	50/60 Hz (± 3 Hz)

HP Deskjet 3901-3929 series

Power module	Input voltage	Input frequency
0950-4392	120 Vac (± 10%)	60 Hz (± 3 Hz)
0950-4397	100 to 240 Vac (± 10%)	50 to 60 Hz (± 3 Hz)
0950-4399	200 to 240 Vac (± 10%)	50 to 60 Hz (± 3 Hz)

Minimum system requirements

Operating system	Processor	RAM	Hard disk space
Windows 98SE, 2000, Me	233 Mhz Pentium II, Celeron or other compatible processor (Pentium III recommended)	64 MB	300 MB
Windows XP		128 MB	300 MB
Mac OS X v10.2, v10.3 and later	G3 processor or better	128 MB	150 MB

In tray capacity

Plain paper sheets: Up to 80

Out tray capacity

Plain paper sheets: Up to 50

Media size

Note: For a complete list of supported media sizes, see the printer software.

Paper

Letter: 8.5 x 11 inches

Legal: 8.5 x 14 inches

Executive: 7.25 x 10.5 inches

A4: 210 x 297 mm

A5: 148 x 210 mm

Envelopes

No. 10: 9.5 x 4.12 inches

A2: 111 x 146 mm

C6: 162 x 114 mm

DL: 220 x 110 mm

Index and greeting cards

3 x 5 inches

4 x 6 inches

5 x 8 inches

A6: 105 x 148 mm

Hagaki: 100 x 148 mm

Labels

Letter: 8.5 x 11 inches

A4: 210 x 297 mm

Transparencies

Letter: 8.5 x 11 inches

A4: 210 x 297 mm

Photo paper

4 x 6 inches

4 x 6 inches, with tear-off tab

10 x 15 cm

10 x 15 cm, with tear-off tab

13 x 18 cm

5 x 7 inches

8 x 10 inches

Custom-size media

Width: 77 to 216 mm (3 to 8.5 inches)

Length: 127 to 457 mm (5 to 18 inches)

Media weights (printer only)

Letter Paper: 65 to 90 g/m² (16 to 24 lb)

Legal Paper: 70 to 90 g/m² (20 to 24 lb)

Envelopes: 70 to 90 g/m² (20 to 24 lb)

Cards: Up to 200 g/m² (110 lb index maximum)

Photo Paper: Up to 280 g/m² (75 lb)

Regulatory model identification number for HP Deskjet 3930-3949 series

For regulatory identification purposes, your product is assigned a Regulatory Model Number. The Regulatory Model Number for your product is VCVRA-0502. This regulatory number should not be confused with the marketing name (HP Deskjet 3930, HP Deskjet 3940, etc.) or product numbers (C9050A, C9067A etc.).

Regulatory model identification number for HP Deskjet 3901-3929 series

For regulatory identification purposes, your product is assigned a Regulatory Model Number. The Regulatory Model Number for your product is VCVRA-0202. This regulatory number should not be confused with the marketing name (HP Deskjet 3910, HP Deskjet 3920, etc.) or product numbers (C9062A, C9063A, etc.).



i n v e n t

Bahasa Indonesia

Edisi 1, 03/2005

© 2005 Hak Cipta Hewlett-Packard Development Company, L.P.

Pemberitahuan

Informasi yang terkandung di dalam dokumen ini dapat berubah sewaktu-waktu tanpa pemberitahuan.

Semua hak dilindungi undang-undang. Dilarang mereproduksi, mengadaptasi, atau menerjemahkan materi ini tanpa izin tertulis sebelumnya dari Hewlett-Packard, kecuali sejauh yang diperbolehkan menurut undang-undang hak cipta.

Satu-satunya jaminan untuk produk dan layanan HP diuraikan dalam pernyataan garansi singkat, yang menyertai produk dan layanan tersebut. Tidak ada apa pun di dalam dokumen ini yang dapat ditafsirkan sebagai pernyataan garansi tambahan. HP tidak bertanggung jawab atas kesalahan atau kekurangan teknis atau editorial yang terkandung di sini.

Pemilik merek dagang

Microsoft dan Windows adalah merek dagang terdaftar di A.S. dari Microsoft Corporation.

TrueType adalah merek dagang A.S. dari Apple Computer, Inc.

Apple, logo Apple, AppleTalk, ColorSync, logo ColorSync, Finder, Mac, Macintosh, MacOS, Powerbook, Power Macintosh, dan Quickdraw adalah merek dagang dari Apple Computer, Inc., yang terdaftar di A.S. dan negara lain.

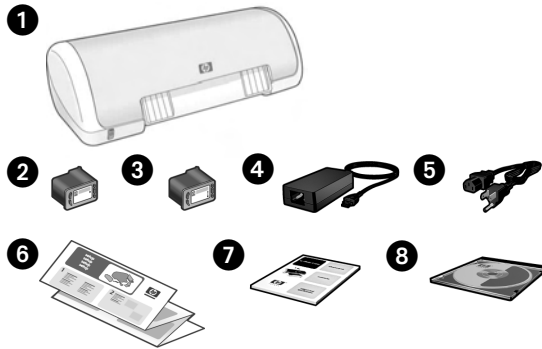
Pentium adalah merek dagang terdaftar dari Intel Corporation atau anak perusahaannya di Amerika Serikat dan negara lain.

Adobe, AdobeRGB, dan Acrobat adalah merek dagang dari Adobe Systems Incorporated.

Linux adalah merek dagang yang terdaftar di A.S. dari Linus Torvalds.

Printer HP Deskjet 3900 series

Terima kasih Anda telah membeli printer HP Deskjet! Kotak kemasan printer berisi barang-barang berikut ini.



1. Printer HP Deskjet 3900 series
2. Kartrij tinta hitam*
3. Kartrij tinta tri-warna
4. Suplai daya**
5. Kabel listrik**
6. Poster pengaturan awal (Windows® dan Macintosh)

7. Panduan referensi ini
 8. CD perangkat lunak printer
- * Kartrij tinta hitam tidak disertakan dengan beberapa model printer. kartrij ini tidak diperlukan untuk mengoperasikan printer.
- ** Suplai daya dan kabel listrik mungkin bervariasi dalam penampilan.

Jika ada barang yang tidak ditemukan di dalam kotak, bicarakan dengan penyalur HP atau hubungi Dukungan HP. Simak "Dukungan HP" di halaman 16 untuk informasi lebih lanjut. Simak poster pengaturan awal untuk barang tambahan yang mungkin disertakan dengan printer Anda.

Apa isi dari panduan ini?

Panduan referensi ini berisi informasi berikut tentang printer Anda:

Menemukan informasi	4
Menghubungkan ke printer	6
Pengoperasian printer	7
Kartrij cetak	7
Pemecahan masalah	8
Pemecahan masalah instalasi untuk Windows	9
Printer tidak mencetak setelah instalasi	11
Kertas macet	15

Dukungan HP16
Pernyataan garansi terbatas printer HP18
Spesifikasi produk19
 Nomor identifikasi model regulasi20
Regulatory notices sampul dalam belakang
Kartrij cetak nomor pilihan. sampul belakang

Menemukan informasi

Di samping panduan referensi ini, beberapa dokumen disertakan dengan printer HP.

Windows

Poster pengaturan awal



Poster pengaturan awal memberikan informasi tentang pengaturan awal perangkat lunak dan perangkat keras printer serta pemecahan masalah instalasi.

Panduan pengguna pada layar

Simak panduan pengguna pada layar untuk informasi tentang fitur, pencetakan, perawatan, dan pemecahan masalah printer.

Panduan pengguna ini hanya tersedia jika perangkat lunak printer telah terinstal.

Untuk melihat panduan pengguna pada layar Windows, klik **Start** (Mulai), arahkan ke **Programs**, arahkan ke **HP**, arahkan ke **HP Deskjet 3900 Series**, kemudian klik **User's Guide** (Panduan Pengguna).

Readme

File readme memberikan informasi tentang masalah kompatibilitas perangkat lunak yang telah diketahui dengan sistem operasi Windows.

Untuk melihat file readme, klik **Start** (Mulai), arahkan ke **Programs**, arahkan ke **HP**, arahkan ke **HP Deskjet 3900 Series**, kemudian klik **Read Me** (Baca Saya).

Macintosh

Poster pengaturan awal



Poster pengaturan awal memberikan informasi tentang pengaturan awal perangkat lunak dan perangkat keras printer serta pemecahan masalah instalasi.

Panduan pengguna pada layar

Browser HTML diperlukan untuk melihat panduan pengguna pada layar. Panduan pengguna ini dirancang untuk dilihat dengan Microsoft Internet Explorer 5.01 SP1 atau yang lebih baru untuk kinerja yang optimal.

Panduan pengguna ini hanya tersedia jika perangkat lunak printer telah terinstal.

Untuk melihat panduan pengguna pada layar Macintosh, klik-ganda ikon **HP DJ 3900 Help** (Bantuan HP DJ 3900) pada desktop.

Readme

File readme memberikan informasi tentang masalah kompatibilitas perangkat lunak yang telah diketahui dengan sistem operasi Macintosh.

Untuk melihat file readme, klik-ganda ikon **HP DJ 3900 Readme** pada desktop.

Pemecahan masalah

Panduan referensi ini berisi informasi pemecahan masalah untuk instalasi printer, penggunaan printer, dan kertas macet.

Simak “Pemecahan masalah” di halaman 8.

Menghubungkan ke printer

Printer terhubung ke komputer dengan kabel universal serial bus (USB).

Gunakan kabel yang memenuhi standar-USB dengan panjang tidak lebih dari 3 meter (10 feet). Gunakan kabel ini dengan sistem komputer Windows 98SE, Me, 2000 dan XP, dan Macintosh.



Untuk petunjuk tentang menghubungkan printer dengan kabel USB, simak poster pengaturan awal yang disertakan dengan printer.

Catatan: Kabel USB mungkin tidak disertakan dengan printer Anda. Jika kabel tidak disertakan, harap membeli kabel USB secara terpisah

Linux

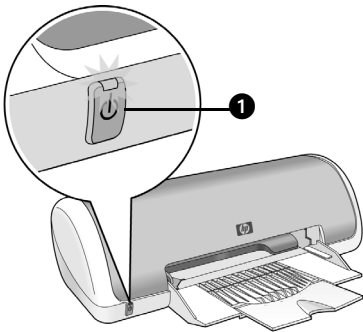
Untuk informasi tentang Linux, kunjungi situs Web HP di www.hp.com/go/linuxprinting.

Pengoperasian printer

Untuk informasi lebih lanjut tentang topik di dalam bagian ini, simak panduan pengguna pada layar. Simak “Menemukan informasi” di halaman 4 untuk informasi tentang cara melihat panduan pengguna.

Tombol dan lampu Daya

Tombol Daya menghidupkan dan mematikan printer. Lampu pada tombol Daya tetap menyala apabila printer sedang mencetak atau siap untuk mencetak. Apabila terjadi kesalahan, lampu Daya berkedip sebentar. Apabila membatalkan pekerjaan cetakan dari perangkat lunak printer, lampu Daya berkedip sebentar.



1. Tombol dan lampu Daya

Awas! Selalu gunakan tombol Daya untuk menghidupkan dan mematikan printer. Menggunakan perpanjangan kabel, pemutus arus, atau stopkontak di tembok untuk menghidupkan dan mematikan printer dapat menyebabkan kerusakan printer.

Kartrij cetak

Kartrij cetak berikut ini dapat digunakan dengan printer.

Kartrij cetak	Nomor pilihan
Hitam	21
Tri-warna	22

Ketersediaan kartrij cetak berbeda-beda tergantung pada negara/kawasan. Printer ini dan kartrij penggantinya dijual di negara/kawasan tertentu seperti tercantum pada kemasan printer. Untuk informasi tentang penggantian atau perawatan kartrij cetak, simak panduan pengguna pada layar.

Pemecahan masalah

Gunakan informasi di dalam bagian ini jika Anda mengalami masalah dalam pengaturan awal printer HP, jika Anda tidak dapat mencetak setelah membuat pengaturan awal printer, atau jika kertas macet. Bagian ini juga menjelaskan di mana harus mencari informasi tambahan tentang pemecahan masalah.

Bagian	Topik	Halaman
Pemecahan masalah instalasi untuk Windows	Program instalasi berhenti apabila menemukan sistem operasi yang tidak didukung.	halaman 9
	Program instalasi tidak dimulai secara otomatis.	halaman 9
	Pesan "Unknown Device" (Perangkat Tidak Dikenal) ditampilkan.	halaman 10
	Program instalasi berhenti pada saat mencari perangkat keras baru.	halaman 11
Printer tidak mencetak setelah instalasi	(hanya Windows) Nama printer tidak ditampilkan dalam daftar printer setelah saya mengklik Print (Cetak) pada menu File .	halaman 12
	(hanya Macintosh) Printer tidak mencetak atau komputer tidak menanggapi.	halaman 13
Printer tidak mencetak	Tidak ada yang terjadi pada saat saya mencoba mencetak	halaman 14
Kertas macet	Printer mengalami kertas macet.	halaman 15
Masih memerlukan bantuan?	Daftar ini berisi topik pemecahan masalah tambahan yang dibahas dalam panduan pengguna pada layar.	halaman 15

Pemecahan masalah instalasi untuk Windows

Gunakan informasi di dalam bagian ini jika Anda mengalami masalah dalam pengaturan awal printer HP.

Masalah	Program instalasi berhenti apabila menemukan sistem operasi yang tidak didukung.
Kemungkinan penyebab	Solusi
Anda menggunakan sistem operasi Windows XP 64-bit.	<ol style="list-style-type: none">1. Klik tombol Cancel (Batal) di akhir instalasi program.2. Pergi ke www.hp.com/support untuk informasi.
Masalah	Program instalasi tidak dimulai secara otomatis pada saat CD dimasukkan.
Kemungkinan penyebab	Solusi
<ul style="list-style-type: none">• Autorun (Eksekusi program otomatis) dinonaktifkan.• Komputer tidak dapat menemukan file autorun.exe pada CD-ROM.	<ol style="list-style-type: none">1. Periksa apakah CD perangkat lunak printer dimasukkan ke CD-ROM drive yang didukung.2. Klik Start (Mulai), klik Run (Jalankan) kemudian klik Browse (Ramban).3. Di bagian paling atas jendela layar Browse (Ramban), klik daftar buka-bawah Look in (Cari di).4. Klik HPPP, kemudian klik Open (Buka).5. Klik Setup (Peng. Awal), kemudian klik Open (Buka). File setup.exe ditampilkan pada kotak dialog Run (Jalankan).6. Klik OK.7. Ikuti petunjuk pada layar untuk menginstal perangkat lunak printer.

Masalah

Pada saat saya menghubungkan kabel USB antara printer dan komputer, pesan “Unknown Device” (Perangkat Tidak Dikenal) ditampilkan.

Catatan: Ini *bukan* masalah jika Anda menggunakan Windows 2000. Jika Anda menggunakan Windows 2000 dan pesan ini ditampilkan, Anda dapat melanjutkan instalasi perangkat lunak.

Kemungkinan penyebab

Solusi

- Terjadi penumpukan listrik statis pada kabel antara printer dan komputer Anda.
 - Kabel USB Anda mungkin rusak.
1. Lepaskan kabel USB dari printer.
 2. Lepaskan kabel listrik dari printer.
 3. Tunggu kurang lebih 30 detik.
 4. Sambungkan kembali kabel listrik ke printer.
 5. Pastikan bahwa kabel USB terpasang kuat ke printer.
 6. Jika “Unknown Device” (Perangkat Tidak Dikenal) terus-menerus ditampilkan dalam kotak dialog New Hardware Found (Perangkat Keras Baru Ditemukan) (dan Anda *tidak* menggunakan Windows 2000), ganti kabel USB.

Kemungkinan penyebab Solusi

Salah satu hal berikut ini menimbulkan masalah komunikasi:

- Kabel USB usang atau rusak.
- Perangkat lunak, seperti program antivirus, terbuka dan aktif.
- Perangkat lain, seperti pemindai, terhubung ke komputer.

1. Lepaskan dan sambungkan kembali kabel USB. Jika printer masih belum terdeteksi, ganti kabel USB, kemudian lanjutkan ke langkah berikutnya.
2. Klik tombol **Cancel** (Batal) dan hidupkan ulang komputer.
3. Matikan printer, kemudian lepaskan kabel USB dan kabel listrik.
4. Tutup semua tugas latar belakang, seperti program antivirus atau program perangkat lunak lain yang sedang aktif pada komputer.

Catatan: Untuk menutup program antivirus, ikuti petunjuk pabrikan untuk menonaktifkan perangkat lunak tersebut.

5. Lakukan instalasi ulang perangkat lunak pencetakan:
 - a. Masukkan CD perangkat lunak printer ke dalam CD-ROM drive. Jika program instalasi tidak dimulai secara otomatis, simak "Program instalasi tidak dimulai secara otomatis pada saat CD dimasukkan" pada halaman 9.
 - b. Ikuti petunjuk pada layar, dan pada saat program instalasi mencari perangkat keras baru, sambungkan kabel USB dan kabel listrik ke printer, dan pastikan bahwa printer dihidupkan.
 - c. Ikuti petunjuk pada layar untuk menyelesaikan instalasi.

Catatan: Jalankan kembali program antivirus setelah printer terinstal.

Printer tidak mencetak setelah instalasi

1 Periksa apakah kondisi berikut ini terpenuhi:

- Printer terhubung ke sumber daya.
- Koneksi kabel tersambung kuat.
- Printer dihidupkan.
- Kartrij cetak terpasang dengan benar.
- Kertas atau media lain diisikan dengan benar ke dalam baki kertas.
- Penutup printer tertutup.
- Pintu akses belakang terpasang.

Setelah Anda mengkonfirmasi bahwa semua kondisi tersebut terpenuhi, hidupkan ulang komputer.

2 Jika masih bermasalah, periksa persoalan berikut ini:

Persoalan	Halaman
(hanya Windows) Printer tidak ditampilkan dalam daftar printer setelah saya mengklik Print (Cetak) pada menu File .	Simak halaman 12.
(hanya Macintosh) Printer tidak mencetak atau komputer tidak menanggapi.	Simak halaman 13.
Printer tidak mencetak.	Simak halaman 14.
Printer mengalami kertas macet.	Simak halaman 15.
Masih memerlukan bantuan?	Simak halaman 15.

Masalah (hanya Windows) Perangkat lunak printer tampaknya diinstal dengan benar, tetapi nama printer tidak ditampilkan dalam daftar printer setelah saya mengklik **Print** (Cetak) pada menu **File** atau di dalam folder **Printers** pada **Control Panel**.

Kemungkinan penyebab Solusi

Instalasi perangkat lunak printer tidak berhasil.

1. Tutup semua program antivirus atau program perangkat lunak lain yang aktif pada komputer.

Catatan: Untuk menutup program antivirus, ikuti petunjuk pabrikan untuk menonaktifkan perangkat lunak tersebut.

2. Hapus instalasi ulang perangkat lunak printer:

- a. Masukkan CD perangkat lunak printer ke dalam CD-ROM drive komputer dan ikuti petunjuk pada layar.

- b. Apabila ditanya, klik **Remove All** (Hapus Semua).

3. Ikuti petunjuk pada "Program instalasi berhenti pada saat mencari perangkat keras baru" pada halaman 11, mulai dari langkah 3.

Catatan: Jalankan kembali program antivirus setelah printer terinstal.

Masalah

(hanya Macintosh) Printer tidak mencetak atau komputer tidak menanggapi.

Solusi

Hapus pekerjaan cetakan menggunakan prosedur berikut ini:

1. Buka Print Center/Printer Setup Utility (Pusat Cetak/Utilitas Peng. Awal Printer) atau Printer List (Daftar Printer).
2. Klik-ganda printer.
3. Hapus pekerjaan cetakan dari antrian cetakan.

Catatan: Untuk informasi lebih lanjut, simak panduan pengguna pada layar.

Untuk melihat panduan pengguna pada layar, klik-ganda ikon **HP DJ 3900 Help** (Bantuan HP DJ 3900) pada desktop.

Printer tidak mencetak

Pada saat Anda mulai mencetak pekerjaan cetakan dikirim ke sebuah daftar yang disebut “print queue” (antrian cetakan). Jika printer berhenti mencetak sebelum pekerjaan selesai, pekerjaan cetakan mungkin tertahan di antrian cetakan.

Ikuti langkah ini untuk mengosongkan antrian cetakan:

1. Untuk Windows 98SE, 2000, dan ME, klik **Start** (Mulai), klik **Settings** (Pengaturan), kemudian klik **Printers**. Untuk Windows XP, klik **Start** (Mulai), kemudian klik **Printers and Faxes** (Printer dan Faks).
2. Klik-ganda nama printer HP Deskjet.
3. Klik menu **Printer**, kemudian klik **Pause Printing** (Hentikan sementara pencetakan).
4. Klik kembali menu **Printer**, kemudian klik **Cancel All Documents** (Batalkan Semua Dokumen).
5. Klik **Yes** (Ya) untuk mengkonfirmasi pembatalan.
6. Klik menu **Printer**, kemudian hapus tanda **Pause Printing** (Hentikan Sementara Pencetakan).
7. Jika masih ada dokumen di dalam daftar, hidupkan ulang komputer.
8. Setelah dihidupkan, jika masih ada dokumen di dalam daftar, ulangi langkah 1-6.

Untuk Windows 2000 atau XP, antrian cetakan mungkin masih belum kosong. Dalam situasi itu, Anda perlu menghentikan dan menjalankan kembali layanan spooler cetak.

Ikuti langkah ini:

1. Untuk Windows 2000, klik **Start** (Mulai), klik **Control Panel**, kemudian klik **Administrative Tools** (Piranti Administratif).
Untuk Windows XP, klik **Start** (Mulai), klik **Control Panel**, klik **Performance and Maintenance** (Kinerja dan Perawatan), kemudian klik **Administrative Tools** (Piranti Administratif).
2. Klik-ganda **Services** (Layanan) kemudian klik-ganda **Print Spooler** (Spooler Cetak).
3. Klik **Stop** (Hentikan), kemudian klik **Start** (Mulai) untuk menjalankan kembali spooler cetak.
4. Klik **OK** untuk menutup jendela layar.

Kertas macet

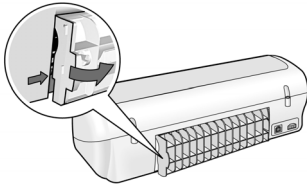
Jangan membersihkan kertas macet dari bagian depan printer.

Ikuti langkah ini untuk membersihkan kertas macet:

5. Keluarkan kertas dari baki kertas.

Catatan: Jika Anda mencetak label, periksa apakah label tidak terkelupas dari lembaran alasnya pada saat melewati printer.

6. Lepaskan pintu akses belakang. Tekan gagangnya ke kanan, kemudian lepaskan pintu.



7. Keluarkan semua kertas yang ada di dalam printer dengan menariknya keluar dari belakang printer.
8. Pasang kembali pintu akses belakang.
9. Isikan kembali kertas ke dalam baki kertas.
10. Cetak kembali dokumen.

Masih memerlukan bantuan?

Simak panduan pengguna pada layar untuk solusi persoalan berikut ini:

- Kualitas cetakan rendah
- Lampu daya berkedip
- Dokumen salah cetak
- Foto tidak dicetak dengan benar
- Masalah pencetakan tanpa bingkai
- Dokumen dicetak dengan lambat
- Pesan kesalahan

Panduan pengguna ini hanya tersedia jika perangkat lunak printer telah terinstal.

Untuk melihat panduan pengguna pada layar

- **Windows:** Klik **Start** (Mulai), arahkan ke **Programs**, arahkan ke **HP**, arahkan ke **HP Deskjet 3900 Series**, kemudian klik **User's Guide** (Panduan Pengguna).
- **Macintosh:** Pada desktop, klik-ganda ikon **HP Deskjet 3900 Series User's Guide** (Panduan Pengguna HP Deskjet 3900 Series).

Dukungan HP

Proses dukungan

Ikuti langkah ini untuk memecahkan masalah printer:

1. Cari di panduan pengguna pada layar di komputer Anda (simak halaman 4) untuk informasi tentang masalah tersebut.
2. Kunjungi situs Web layanan dan dukungan online HP di **www.hp.com/support**. Layanan dan dukungan online HP selalu tersedia bagi semua pelanggan HP selama masa pakai produk HP mereka. Situs ini adalah sumber tercepat untuk informasi produk mutakhir dan bantuan pakar, dan mencakup fitur berikut ini:
 - Akses cepat ke para spesialis dukungan online yang memenuhi syarat
 - Perbaruan perangkat lunak dan driver printer untuk produk Anda
 - Informasi produk dan pemecahan masalah yang berharga untuk masalah umum
 - Perbaruan produk, peringatan dukungan, dan kawat berita HP proaktif yang tersedia apabila Anda mendaftarkan produk Anda
3. Hanya untuk Eropa: Hubungi tempat pembelian setempat Anda. Jika printer Anda mengalami kegagalan perangkat keras, Anda akan diminta untuk membawanya kembali ke tempat penjualan setempat Anda. (Servis akan diberikan tanpa biaya selama masa garansi terbatas printer. Setelah masa garansi, Anda akan diminta membayar biaya servis.)

4. Hubungi Dukungan HP.

Opsi dan ketersediaan dukungan bervariasi menurut produk, negara/kawasan, dan bahasa.

Dukungan HP melalui telepon

Untuk daftar nomor telepon dukungan, simak sampul dalam depan dari panduan ini.

Jangka waktu dukungan telepon

Dukungan telepon satu tahun tersedia di Asia Pasifik dan Amerika Latin (termasuk Meksiko). Untuk menentukan durasi dukungan telepon di Amerika Utara, Eropa Timur, Timur Tengah, dan Afrika, pergi ke **www.hp.com/support**.

Biaya standar perusahaan telepon dikenakan untuk panggilan ini.

Menelepon

Hubungi dukungan HP pada saat Anda berada di komputer dan di depan printer. Bersiaplah untuk memberikan informasi berikut ini:

- Nomor model printer (terdapat pada label di bagian depan printer)
- Nomor seri printer (terdapat di bagian alas printer)
- Sistem operasi komputer
- Versi dari driver printer
- Pesan yang ditampilkan pada saat masalah terjadi
- Jawaban untuk pertanyaan ini:
 - Apakah masalah ini pernah terjadi sebelumnya? Dapatkan Anda mengulanginya?

- Apakah Anda menambahkan sebarang perangkat keras atau perangkat lunak baru pada komputer Anda tidak lama sebelum masalah ini mulai timbul?

Setelah jangka waktu dukungan telepon

Setelah jangka waktu dukungan telepon, bantuan tersedia dari HP dengan biaya tambahan.

Hubungi penyalur HP Anda atau panggil nomor telepon dukungan untuk negara/kawasan Anda untuk mengetahui lebih banyak tentang opsi dukungan.

Pernyataan garansi terbatas printer HP

Produk HP	Durasi jaminan terbatas
Perangkat lunak	90 hari
Kartrid Cetak	Sampai tinta HP habis atau tanggal "akhir jaminan" yang tertera pada kartrid sudah tercapai, mana saja yang lebih dulu. Jaminan ini tidak mencakup produk tinta HP yang sudah diisi ulang, dimanufaktur ulang, dipulihkan, disalah-gunakan, atau dikutak-katik.
Aksesori	90 hari
Perangkat keras periferif printer (lihat rincian berikut ini)	1 tahun

A. Masa berlaku jaminan terbatas

- Hewlett-Packard (HP) menjamin kepada pelanggan pengguna-akhir, bahwa produk-produk HP yang ditentukan di atas akan bebas dari kerusakan dalam bahan dan pengerjaan selama masa yang ditentukan di atas, yang mana masa tersebut dimulai pada tanggal pembelian oleh pelanggan.
- Untuk produk-produk perangkat lunak, jaminan terbatas HP hanya berlaku untuk kegagalan melaksanakan petunjuk pemrograman. HP tidak menjamin, bahwa pengoperasian produk apapun akan bebas gangguan atau kesalahan.
- Jaminan terbatas HP hanya mencakup kerusakan yang timbul akibat penggunaan produk secara normal, dan tidak mencakup masalah lain apapun, termasuk yang timbul akibat dari:
 - Perawatan atau modifikasi yang tidak layak;
 - Perangkat lunak, media, suku-cadang, atau persediaan yang tidak disediakan atau didukung oleh HP;
 - Pengoperasian di luar spesifikasi produk;
 - Modifikasi yang tidak berwenang atau penyalah-gunaan.
- Untuk produk-produk printer HP, penggunaan kartrid tinta non-HP atau kartrid tinta isi-ulang tidak mempengaruhi jaminan kepada pelanggan atau kontrak dukungan HP apapun dengan pelanggan. Namun, jika printer gagal atau rusak karena penggunaan kartrid tinta non-HP atau kartrid tinta isi-ulang, HP akan membebankan biaya standar waktu dan bahan untuk memservis printer, untuk kegagalan atau kerusakan tertentu.
- Jika HP menerima pemberitahuan tentang kerusakan dalam produk apapun yang tercakup oleh jaminan HP sewaktu masa jaminan masih berlaku, maka HP akan memperbaiki atau mengganti produk, atas opsi HP.
- Jika, sebagaimana berlaku, HP tidak dapat memperbaiki atau mengganti produk rusak, yang tercakup oleh jaminan HP, maka dalam batas waktu yang wajar setelah pemberitahuan tentang kerusakan, HP akan mengganti biaya pembelian untuk produk tersebut.
- HP tidak berkewajiban untuk memperbaiki, mengganti, atau mengembalikan uang sampai pelanggan mengembalikan produk rusak ke HP.
- Produk pengganti apapun dapat merupakan produk baru atau seperti baru, asalkan produk tersebut memiliki fungsi yang setidaknya sama dengan produk yang diganti.
- Produk-produk HP dapat terdiri dari suku-cadang, komponen, atau bahan yang dimanufaktur ulang, yang kinerjanya sama seperti yang baru.
- Keterangan Jaminan Terbatas HP berlaku di negara/wilayah manapun, di mana produk HP yang tercakup jaminan didistribusikan oleh HP. Kontrak untuk layanan jaminan tambahan, seperti layanan di tempat, dapat menjadi tersedia dari fasilitas servis HP resmi manapun di negara-negara/wilayah-wilayah tempat produk didistribusikan oleh HP atau oleh importir resmi.

B. Pembatasan jaminan

SEJAUH DIIZINKAN OLEH UNDANG-UNDANG SETEMPAT, BAIK HP MAUPUN PIHAK KETIGA TIDAK MEMBUAT JAMINAN ATAU KETENTUAN LAIN APAPUN, BAIK TERSURAT ATAU TERSIRAT, MENGENAI KEMAMPUAN UNTUK DIPERDAGANGKAN (MERCHANTABILITY), KUALITAS YANG MEMUASKAN, SERTA KESESUAIAN UNTUK TUJUAN TERTENTU.

C. Pembatasan tanggung jawab

- Sepanjang yang diijinkan oleh undang-undang setempat, ganti rugi yang diberikan dalam Keterangan Jaminan ini merupakan satu-satunya ganti-rugi eksklusif bagi pelanggan.
- SEBATAS YANG DIJIJINKAN OLEH HUKUM SETEMPAT, KECUALI KEWAJIBAN-KEWAJIBAN YANG DITETAPKAN DALAM KETERANGAN JAMINAN INI, DAN DALAM HAL APAPUN, HP ATAU PUN PEMASOK PIHAK KETIGA TIDAK DIKENAKAN TANGGUNG JAWAB ATAS KERUSAKAN LANGSUNG, TIDAK LANGSUNG, KHUSUS, SEWAKTU-WAKTU, ATAU PUN SEBAGAI AKIBAT, BAIK BERDASARKAN KONTRAK, KELALAIAN, MAUPUN TEORI HUKUM LAINNYA DAN DILAPORKAN-TIDAKNYA KEMUNGKINAN ATAS KERUSAKAN DIMAKSUD.

D. Undang-undang setempat

- Keterangan Jaminan ini memberikan kepada pelanggan hak hukum tertentu. Pelanggan kemungkinan memiliki juga hak lainnya yang berbeda pada setiap negara bagian di Amerika Serikat, dari propinsi lainnya di Kanada, dan dari negara/wilayah lainnya di seluruh dunia.
- Sebatas perbedaan antara Keterangan Jaminan ini dengan hukum setempat, maka Keterangan Jaminan akan diperbaiki agar seiring dengan hukum setempat yang dimaksud. Berdasarkan hukum setempat tersebut, mungkin penafian dan pembatasan tertentu dari Keterangan Jaminan ini tidak berlaku bagi pelanggan. Sebagai contoh, beberapa negara bagian di Amerika Serikat, dan beberapa pemerintahan di luar Amerika Serikat (termasuk propinsi-propinsi di Kanada), mungkin:
 - Melarang penafian dan pembatasan dalam Keterangan Jaminan ini untuk membatasi undang-undang hak konsumen (misalnya, di Kerajaan Inggris);
 - Kalau tidak, membatasi kemampuan produsen untuk memberlakukan penafian atau pembatasan dimaksud; atau
 - Memberikan hak jaminan tambahan bagi pelanggan, mencantumkan batas waktu jaminan yang ditetapkan, yang mana produsen tidak dapat menafikan, atau menerapkan pembatasan atas masa jaminan dimaksud.
- PERSYARATAN DALAM KETERANGAN JAMINAN INI, KECUALI SEBATAS YANG DIJIJINKAN OLEH HUKUM, TIDAK MENGEUALIKAN, MEMBATASI, ATAU MENGUBAH, DAN MENAMBAHKAN HAK UNDANG-UNDANG YANG DIWAJIBKAN, YANG BERLAKU ATAS PENJUALAN PRODUK-PRODUK HP KEPADA PARA PELANGGAN DIMAKSUD.

Spesifikasi produk

Kecepatan cetak pada mode FastDraft*

Teks hitam: Hingga 16 halaman per menit (ppm)

Campuran teks dengan grafis berwarna: Hingga 12 ppm

*Angka ini adalah perkiraan.

Kecepatan sebenarnya bervariasi dengan konfigurasi sistem Anda, program perangkat lunak, dan kompleksitas dokumen. Untuk kinerja maksimal printer apabila mencetak teks hitam, HP menganjurkan Anda untuk menggunakan kartrij cetak hitam (nomor pilihan 21). Penggunaan kartrij cetak lain yang didukung dapat memperlambat kecepatan cetak.

Konsumsi daya

Kurang dari maksimal 4 watt apabila mati
Rata-rata maksimal 4 watt apabila tidak sedang mencetak

Rata-rata maksimal 20 watt apabila sedang mencetak

Kompatibilitas perangkat lunak

Kompatibel dengan Windows (98SE, 2000, Me, dan XP)

Mac OS X v10.2, v10.3 dan yang lebih baru

Spesifikasi fisik

Dimensi printer (dengan baki dipanjangkan)

Tinggi 142 mm x lebar 422 mm x tebal 346 mm (tinggi 5,6 inci x lebar 16,6 inci x tebal 13,62 inci)

Berat printer (tanpa suplai daya)

2,04 kg (4,5 lb)

Lingkungan pengoperasian

Kondisi Pengoperasian yang Dianjurkan

Temperatur: 15° s/d 30°C (59° s/d 86°F)

Kelembaban: RH 20 s/d 80% tanpa-pengembunan

Kondisi pengoperasian maksimal

Temperatur: 10° s/d 35°C (50° s/d 95°F)

Kelembaban: RH 15 s/d 80% tanpa-pengembunan

Kisaran temperatur pengiriman

Temperatur: -40° s/d 60°C (-40° s/d 140°F)

Kelembaban: RH 5 s/d 90% tanpa-pengembunan

Persyaratan daya

HP Deskjet 3930-3949 series

Modul daya	Tegangan masukan	Frekuensi masukan
0957-2118	200 s/d 240 Vac (± 10%)	50 s/d 60 Hz (± 3 Hz)
0957-2119	100 s/d 240 Vac (± 10%)	50 s/d 60 Hz (± 3 Hz)

HP Deskjet 3901-3929 series

Modul daya	Tegangan masukan	Frekuensi masukan
0950-4392	120 Vac (± 10%)	60 Hz (± 3 Hz)
0950-4397	100 s/d 240 Vac (± 10%)	50 s/d 60 Hz (± 3 Hz)
0950-4399	200 s/d 240 Vac (± 10%)	50 s/d 60 Hz (± 3 Hz)

Persyaratan sistem minimal

Sistem operasi	Prosesor	RAM	Ruang hard disk
Windows 98SE, 2000, Me	Prosesor Pentium II, Celeron atau prosesor lain yang kompatibel (dianjurkan Pentium III) 233 MHz	64 MB	300 MB
Windows XP		128 MB	300 MB

Sistem operasi	Prosesor	RAM	Ruang hard disk
Mac OS X v10.2, v10.3 dan yang lebih baru	Prosesor G3 atau yang lebih baik	128 MB	150 MB

Kapasitas baki masukan

Lembaran kertas biasa: Hingga 80

Kapasitas baki keluaran

Lembaran kertas biasa: Hingga 50

Ukuran media

Catatan: Untuk daftar lengkap ukuran media yang didukung, simak perangkat lunak printer.

Kertas

Letter: 8,5 x 11 inci

Legal: 8,5 x 14 inci

Executive: 7,25 x 10,5 inci

A4: 210 x 297 mm

A5: 148 x 210 mm

Amplop

No. 10: 9,5 x 4,12 inci

A2: 111 x 146 mm

C6: 162 x 114 mm

DL: 220 x 110 mm

Indeks dan kartu ucapan

3 x 5 inci

4 x 6 inci

5 x 8 inci

A6: 105 x 148 mm

Hagaki: 100 x 148 mm

Label

Letter: 8,5 x 11 inci

A4: 210 x 297 mm

Transparansi

Letter: 8,5 x 11 inci

A4: 210 x 297 mm

Kertas foto

4 x 6 inci

4 x 6 inci, dengan tepi sobekan

10 x 15 cm

10 x 15 cm, dengan tepi sobekan

13 x 18 cm

5 x 7 inci

8 x 10 inci

Media ukuran-khusus

Lebar: 77 s/d 216 mm (3 s/d 8,5 inci)

Panjang: 127 s/d 457 mm (5 s/d 18 inci)

Berat media (hanya printer)

Kertas Letter: 65 s/d 90 g/m² (16 s/d 24 lb)

Kertas Legal: 70 s/d 90 g/m² (20 s/d 24 lb)

Amplop: 70 s/d 90 g/m² (20 s/d 24 lb)

Kartu: Hingga 200 g/m² (indeks maksimal 110 lb)

Kertas foto: Hingga 280 g/m² (75 lb)

Nomor identifikasi model regulasi untuk HP Deskjet 3930-3949 series

Untuk keperluan identifikasi regulasi, Nomor Model Regulasi ditetapkan untuk produk Anda. Nomor Model regulasi untuk produk Anda adalah VCVRA-0502. Nomor regulasi ini tidak boleh dirancukan dengan nama pemasaran (HP Deskjet 3930, HP Deskjet 3940, dll.) atau nomor produk (C9050A, C9067A, dll.).

Nomor identifikasi model regulasi untuk HP Deskjet 3901-3929 series

Untuk keperluan identifikasi regulasi, Nomor Model Regulasi ditetapkan untuk produk Anda. Nomor Model regulasi untuk produk Anda adalah VCVRA-0202. Nomor regulasi ini tidak boleh dirancukan dengan nama pemasaran (HP Deskjet 3910, HP Deskjet 3920, dll.) atau nomor produk (C9062A, C9063A, dll.).



ภาษาไทย

แก้ไขครั้งแรก มีนาคม 2548

© 2005 Copyright Hewlett-Packard Development Company, L.P.

หมายเหตุ

ข้อมูลในเอกสารนี้อาจเปลี่ยนแปลงได้โดยไม่ต้องแจ้งให้ทราบล่วงหน้า

สงวนลิขสิทธิ์ ห้ามทำการผลิตซ้ำ ดัดแปลงหรือแปลเอกสารนี้โดยไม่ได้รับอนุญาตอย่างเป็นทางการเป็นลายลักษณ์อักษรจาก Hewlett-Packard ยกเว้นแต่จะได้รับอนุญาตภายใต้กฎหมายลิขสิทธิ์

การรับประกันคุณภาพผลิตภัณฑ์และบริการของ HP นั้นจะระบุไว้ในรายการการรับประกันที่มีมาพร้อมกับผลิตภัณฑ์และบริการนั้นๆ ไม่มีสิ่งใดในเอกสารนี้ที่มีความหมายว่าเป็นส่วนหนึ่งของการรับประกันเพิ่มเติม HP จะไม่รับผิดชอบต่อความผิดพลาดด้านเทคนิค ความผิดพลาดด้านการตรวจสอบ หรือการละเลยใดๆ ในที่นี้

การรับรอง

Microsoft และ Windows เป็นเครื่องหมายการค้าจดทะเบียนในสหรัฐอเมริกา ของ Microsoft Corporation

TrueType เป็นเครื่องหมายการค้าในสหรัฐอเมริกา ของ Apple Computer, Inc.

Apple โลโก้ของ Apple , AppleTalk, ColorSync โลโก้ของ ColorSync, Finder, Mac, Macintosh, MacOS, Powerbook, Power Macintosh และ Quickdraw เป็นเครื่องหมายการค้าของ Apple Computer, Inc. ซึ่งจดทะเบียนในสหรัฐอเมริกาและประเทศต่างๆ

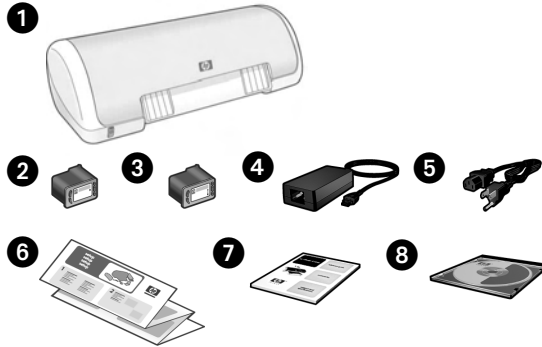
Pentium เป็นเครื่องหมายการค้าจดทะเบียนของ Intel Corporation หรือกิจการในเครือของบริษัทในสหรัฐอเมริกา และประเทศอื่น

Adobe, AdobeRGB และ Acrobat เป็นเครื่องหมายการค้าของ Adobe Systems Incorporated

Linux เป็นเครื่องหมายการค้าจดทะเบียนในสหรัฐอเมริกา ของ Linus Torvalds

เครื่องพิมพ์ HP Deskjet 3900 series

ขอขอบคุณที่เลือกซื้อเครื่องพิมพ์ HP Deskjet! สิ่งที่ต้องบรรจุในกล่องเครื่องพิมพ์มีดังต่อไปนี้



- | | |
|---|---|
| <ol style="list-style-type: none"> 1. เครื่องพิมพ์ HP Deskjet 3900 series 2. ตลับหมึกพิมพ์สีดำ* 3. ตลับหมึกพิมพ์สามสี 4. แหล่งจ่ายไฟ** 5. สายไฟ** 6. แผ่นโปสเตอร์แนะนำการติดตั้ง (Windows® และ Macintosh) | <ol style="list-style-type: none"> 7. คู่มืออ้างอิงเล่มนี้ 8. แผ่นซีดีซอฟต์แวร์เครื่องพิมพ์ <p>* ตลับหมึกพิมพ์สีดำไม่ได้รวมอยู่ในกล่องสำหรับเครื่องพิมพ์บางรุ่น และไม่ต้องใช้ตลับหมึกนี้เพื่อใช้เครื่องพิมพ์</p> <p>** แหล่งจ่ายไฟและสายไฟอาจมีรูปลักษณ์ภายนอกที่แตกต่างกัน</p> |
|---|---|

หากไม่มีรายการต่างๆ ดังกล่าวข้างต้นในกล่อง โปรดติดต่อตัวแทนจำหน่าย HP หรือฝ่ายสนับสนุนของ HP อ่านรายละเอียดเพิ่มเติมได้ที่ “ฝ่ายสนับสนุนของ HP” บนหน้า 14 โปรดดูรายการเพิ่มเติมที่แผ่นโปสเตอร์แนะนำการติดตั้งที่นำมาพร้อมกับเครื่องพิมพ์

ข้อมูลต่างๆ ที่มีในคู่มือเล่มนี้

คู่มืออ้างอิงเล่มนี้ประกอบด้วยข้อมูลเกี่ยวกับเครื่องพิมพ์ดังต่อไปนี้

การค้นหาข้อมูล	3
การเชื่อมต่อเครื่องพิมพ์	5
การทำงานของเครื่องพิมพ์	6
ตลับหมึกพิมพ์	6
การแก้ไขปัญหา	7
การแก้ไขปัญหาในการติดตั้งสำหรับ Windows	8
เครื่องพิมพ์ไม่พิมพ์งานภายหลังการติดตั้ง	10
กระดาษติด	13
ฝ่ายสนับสนุนของ HP	14
รายละเอียดการรับประกันแบบจำกัดของเครื่องพิมพ์ของ HP	16
ข้อมูลเฉพาะของผลิตภัณฑ์	17
หมายเลขรุ่นของเครื่องพิมพ์ที่กำหนด	18
Regulatory notices	ปกหลังด้านใน
หมายเลขตลับหมึกพิมพ์	ปกหลัง

การค้นหาข้อมูล

นอกเหนือจากคู่มือข้างต้นแล้ว ยังมีเอกสารอีกมากมายที่ให้มาพร้อมกับเครื่องพิมพ์ HP

Windows

แผ่นโปสเตอร์แนะนำการติดตั้ง



แผ่นโปสเตอร์แนะนำการติดตั้งมีข้อมูลเกี่ยวกับการติดตั้งซอฟต์แวร์และฮาร์ดแวร์เครื่องพิมพ์ รวมถึงการแก้ไขปัญหาในการติดตั้ง

คู่มือผู้ใช้งานหน้าจอ

ดูข้อมูลคุณลักษณะการพิมพ์ การดูแลรักษา การพิมพ์และการแก้ไขปัญหาเบื้องต้นบนคู่มือผู้ใช้งานจอ

ใช้คู่มือผู้ใช้นี้ได้เฉพาะเมื่อได้ติดตั้งซอฟต์แวร์เครื่องพิมพ์แล้ว

หากต้องการดูคู่มือผู้ใช้งานหน้าจอ Windows ให้คลิก Start (เริ่มต้นใช้งาน) ซึ่เมาส์ไปที่ Programs (โปรแกรม) ซึ่เมาส์ไปที่ HP ซึ่เมาส์ไปที่ HP Deskjet 3900 Series และจากนั้นคลิก User's Guide (คู่มือผู้ใช้)

Readme

ไฟล์ readme ประกอบด้วยข้อมูลปัญหาการใช้งานซอฟต์แวร์ต่างๆ ร่วมกับระบบปฏิบัติการ Windows

หากต้องการดูไฟล์ readme ให้คลิก Start (เริ่มต้นใช้งาน) ซึ่เมาส์ไปที่ Programs (โปรแกรม) ซึ่เมาส์ไปที่ HP ซึ่เมาส์ไปที่ HP Deskjet 3900 Series แล้วจึงคลิก Read Me

Macintosh

แผ่นโปสเตอร์แนะนำการติดตั้ง



แผ่นโปสเตอร์แนะนำการติดตั้งมีข้อมูลเกี่ยวกับการติดตั้งซอฟต์แวร์และฮาร์ดแวร์เครื่องพิมพ์ รวมถึงการแก้ไขปัญหาในการติดตั้ง

คู่มือผู้ใช้งานหน้าจอ

คุณจำเป็นต้องใช้เบราว์เซอร์ HTML เพื่อคู่มือผู้ใช้งานหน้าจอ โดยคุณสามารถดูคู่มือนี้ได้ดีที่สุดเมื่อใช้ Microsoft Internet Explorer 5.01 SP1 หรือเวอร์ชันสูงกว่า

ใช้คู่มือผู้ใช้นี้ได้เฉพาะเมื่อได้ติดตั้งซอฟต์แวร์เครื่องพิมพ์แล้ว

หากต้องการดูคู่มือผู้ใช้งานหน้าจอเครื่อง Macintosh ให้ดับเบิลคลิกที่ไอคอน HP DJ 3900 Help บนเดสก์ท็อป

Readme

ไฟล์ readme ประกอบด้วยข้อมูลปัญหาการใช้งานซอฟต์แวร์ร่วมกับระบบปฏิบัติการ Macintosh

หากต้องการดูไฟล์ readme ให้ดับเบิลคลิกที่ไอคอน HP DJ 3900 Readme บนเดสก์ท็อป

การแก้ไขปัญหาเบื้องต้น

คู่มืออ้างอิงนี้มีข้อมูลการแก้ไขปัญหาเบื้องต้นสำหรับการติดตั้งเครื่องพิมพ์ การใช้เครื่องพิมพ์ และปัญหากระดาษติด

โปรดดูที่ “การแก้ไขปัญหา” บนหน้า 7

การเชื่อมต่อเครื่องพิมพ์

ใช้สายเคเบิลยูนิเวอร์แซลซีเรียลบัส (USB) เพื่อต่อเครื่องพิมพ์เข้ากับคอมพิวเตอร์

และใช้สายเคเบิลที่เทียบเท่ากับ USB ซึ่งมีความยาวไม่เกิน 3 เมตร (10 ฟุต) ใช้สายเคเบิลดังกล่าวกับระบบคอมพิวเตอร์ที่ติดตั้งโปรแกรม Windows 98SE, Me, 2000 และ XP และ Macintosh



สำหรับวิธีการเชื่อมต่อเครื่องพิมพ์ด้วยสายเคเบิล USB โปรดอ่านจากแผ่นโปสเตอร์แนะนำการติดตั้งที่มีมาพร้อมกับเครื่องพิมพ์

หมายเหตุ: สายเคเบิล USB อาจไม่ได้รวมอยู่กับเครื่องพิมพ์ หากไม่มีสายเคเบิลมาด้วย โปรดซื้อสายนี้แยกต่างหาก

Linux

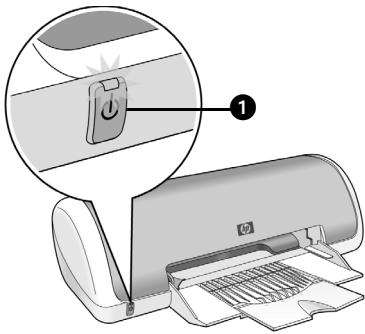
สำหรับข้อมูลเพิ่มเติมเกี่ยวกับ Linux โปรดเยี่ยมชมเว็บไซต์ของ HP ที่ www.hp.com/go/linuxprinting

การทำงานของเครื่องพิมพ์

สำหรับข้อมูลเพิ่มเติมเกี่ยวกับหัวข้อต่าง ๆ ในส่วนนี้ โปรดดูที่คู่มือผู้ใช้งานหน้าจอบนหน้าจอ โปรดดูที่ “การค้นหาข้อมูล” บนหน้า 3 สำหรับข้อมูลเพิ่มเติมเกี่ยวกับวิธีคู่มือผู้ใช้

ปุ่มเปิดปิดเครื่องและแสงบนปุ่ม

ปุ่ม เปิดปิดเครื่อง จะช่วยเปิดหรือปิดเครื่องพิมพ์ แสงบนปุ่ม เปิดปิดเครื่อง จะติดค้างเมื่อเครื่องพิมพ์กำลังพิมพ์งานหรือเมื่อเครื่องพิมพ์พร้อมสำหรับงานพิมพ์ เมื่อเกิดข้อผิดพลาดขึ้น แสงของปุ่ม เปิดปิดเครื่อง จะกะพริบสั้น ๆ เมื่อยกเลิกงานพิมพ์ผ่านทางซอฟต์แวร์ของเครื่องพิมพ์ แสงของปุ่ม เปิดปิดเครื่อง จะกะพริบสั้น ๆ



1. ปุ่มเปิดปิดเครื่องและแสงบนปุ่ม

ข้อควรระวัง! ใช้ปุ่ม เปิดปิดเครื่อง เพื่อเปิดและปิดเครื่องพิมพ์ทุกครั้ง การดึงที่สายไฟ การใช้เครื่องป้องกันไฟฟ้ากระชาก หรือสวิตช์แบบที่ติดกับผนัง เป็นตัวเปิดและปิดเครื่องพิมพ์อาจทำให้เครื่องพิมพ์เสียได้

ดัลล์หมึกพิมพ์

ดัลล์หมึกพิมพ์ต่อไปนี้ให้นำมาใช้กับเครื่องพิมพ์ได้

ดัลล์หมึกพิมพ์	หมายเลข
สีดำ	21
สามสี	22

ดัลล์หมึกพิมพ์แต่ละประเภทจะแตกต่างกันไปตามประเทศ/ภูมิภาค เครื่องพิมพ์และดัลล์หมึกพิมพ์ที่ใช้เปลี่ยนจะมีจำหน่ายในประเทศ/ภูมิภาคตามที่ระบุไว้ในกล่องบรรจุเครื่องพิมพ์ โปรดดูข้อมูลเกี่ยวกับการเปลี่ยนหรือการบำรุงรักษาดัลล์หมึกพิมพ์ที่คู่มือผู้ใช้งานหน้าจอบนหน้าจอ

การแก้ไขปัญหา

ใช้ข้อมูลในส่วนนี้ หากคุณมีปัญหาเกี่ยวกับการติดตั้งเครื่องพิมพ์ HP ในกรณีที่ไม่สามารถพิมพ์งานได้เมื่อติดตั้งเครื่องพิมพ์แล้ว หรือมีปัญหากระดาษติดอยู่ในเครื่องพิมพ์ ส่วนนี้จะกล่าวถึงการค้นหาข้อมูลการแก้ไขปัญหาเพิ่มเติมด้วย

ส่วน	หัวข้อ	หน้า
การแก้ไขปัญหาในการติดตั้งสำหรับ Windows	โปรแกรมการติดตั้งหยุดทำงานเมื่อพบระบบปฏิบัติการเป็นระบบปฏิบัติการที่ไม่ได้รับการสนับสนุน	บนหน้า 8
	โปรแกรมการติดตั้งไม่ได้ทำงานโดยอัตโนมัติ	บนหน้า 8
	ข้อความ "อุปกรณ์ที่ไม่รู้จัก" ปรากฏขึ้น	บนหน้า 9
	โปรแกรมการติดตั้งจะหยุดทำงานในขณะที่ค้นหาฮาร์ดแวร์ใหม่	บนหน้า 10
เครื่องพิมพ์ไม่พิมพ์งานภายหลังการติดตั้ง	(เฉพาะ Windows เท่านั้น) ชื่อเครื่องพิมพ์จะไม่ปรากฏในรายการเครื่องพิมพ์เมื่อคลิก พิมพ์ ในเมนู แฟ้ม	บนหน้า 11
	(เฉพาะ Macintosh เท่านั้น) เครื่องพิมพ์ไม่พิมพ์งานหรือเครื่องคอมพิวเตอร์ไม่ตอบสนอง	บนหน้า 12
เครื่องพิมพ์ไม่พิมพ์งาน	ไม่มีอะไรเกิดขึ้นเมื่อพยายามพิมพ์	บนหน้า 12
กระดาษติด	เครื่องพิมพ์มีปัญหากระดาษติด	บนหน้า 13
คุณยังคงต้องการความช่วยเหลือหรือไม่?	นี่คือรายการในหัวข้อการแก้ไขปัญหาเพิ่มเติมซึ่งมีการพูดถึงกันในคู่มือการใช้งานบนหน้าจอ	บนหน้า 13

การแก้ปัญหาในการติดตั้งสำหรับ Windows

หากคุณประสบปัญหาเกี่ยวกับการตั้งค่าเครื่องพิมพ์ HP ให้ใช้ข้อมูลในหัวข้อนี้

ปัญหา	โปรแกรมการติดตั้งหยุดทำงานเมื่อพบว่าระบบปฏิบัติการเป็นระบบปฏิบัติการที่ไม่ได้รับการสนับสนุน	
สาเหตุที่เป็นไปได้	การแก้ปัญหา	
ระบบปฏิบัติการที่คุณใช้คือ Windows XP 64-บิต	<ol style="list-style-type: none">1. คลิกปุ่ม Cancel เพื่อยุติโปรแกรมการติดตั้ง2. ไปที่ www.hp.com/support สำหรับข้อมูล	
ปัญหา	เมื่อใส่แผ่นซีดีการติดตั้ง โปรแกรมการติดตั้งไม่ได้ทำงานโดยอัตโนมัติ	
สาเหตุที่เป็นไปได้	การแก้ปัญหา	
<ul style="list-style-type: none">• Autorun ใช้การไม่ได้• เครื่องคอมพิวเตอร์ไม่พบไฟล์ autorun.exe ใน CD-ROM	<ol style="list-style-type: none">1. ตรวจสอบว่าใส่แผ่นซีดีซอฟต์แวร์เครื่องพิมพ์ลงในไดรฟ์ CD-ROM แล้ว2. คลิก Start คลิก Run แล้วคลิก Browse3. ที่ส่วนบนของหน้าต่าง Browse คลิกตัวเลือก Look in4. คลิก HPPP แล้วคลิก Open5. คลิก Setup แล้วคลิกที่ Open ไฟล์ setup.exe จะปรากฏขึ้นในกล่องโต้ตอบ Run6. คลิก OK7. ทำตามคำแนะนำที่ปรากฏบนหน้าจอเพื่อติดตั้งซอฟต์แวร์เครื่องพิมพ์	

ปัญหา

เมื่อเชื่อมต่อสายเคเบิล USB ระหว่างเครื่องพิมพ์และคอมพิวเตอร์ มีข้อความ "อุปกรณ์ที่ไม่รู้จัก" ปรากฏขึ้น

หมายเหตุ: นี้ *ไม่ใช่* ปัญหาหากคุณใช้โปรแกรม Windows 2000 หากคุณใช้โปรแกรม Windows 2000 และข้อความนี้ปรากฏ คุณสามารถทำตามขั้นตอนการติดตั้งซอฟต์แวร์ต่อไปนี้ได้

สาเหตุที่เป็นไปได้

การแก้ปัญหา

- อาจเกิดไฟฟ้าสถิตในสายเคเบิลระหว่างเครื่องพิมพ์และคอมพิวเตอร์ของคุณ
 - สายเคเบิล USB ของคุณอาจจะชำรุด
1. ถอดสายเคเบิล USB ออกจากเครื่องพิมพ์
 2. ถอดสายไฟออกจากเครื่องพิมพ์
 3. รอประมาณ 30 วินาที
 4. เสียบสายไฟเข้ากับเครื่องพิมพ์อีกครั้ง
 5. แนใจว่าสายเคเบิล USB เชื่อมต่อกับเครื่องพิมพ์อย่างแน่นหนา
 6. เปลี่ยนสายเคเบิล USB หากข้อความ "อุปกรณ์ที่ไม่รู้จัก" ยังคงปรากฏขึ้นในกล่องโต้ตอบ New Hardware Found (และคุณไม่ได้ใช้โปรแกรม Windows 2000)

สาเหตุที่เป็นไปได้

ข้อใดข้อหนึ่งต่อไปนี้จะก่อให้เกิดปัญหาด้านการสื่อสาร:

- สายเคเบิล USB เก่าหรือชำรุด
- ซอฟต์แวร์ เช่น โปรแกรมป้องกันไวรัส เปิดและกำลังทำงานอยู่
- อุปกรณ์อื่นที่เชื่อมต่อกับเครื่องคอมพิวเตอร์ เช่น เครื่องสแกน

การแก้ปัญหา

1. ถอดและเสียบสายเคเบิล USB เข้าไปใหม่ หากเครื่องพิมพ์ยังใช้การไม่ได้ ให้เปลี่ยนสายเคเบิล USB แล้วทำตามขั้นตอนถัดไป
2. คลิกปุ่ม Cancel แล้วรีสตาร์ทเครื่อง
3. ปิดเครื่องพิมพ์ แล้วถอดสายเคเบิล USB และสายไฟออก
4. ออกจากโปรแกรมประมวลผลใดๆ เช่น โปรแกรมป้องกันไวรัส หรือโปรแกรมซอฟต์แวร์อื่นที่กำลังทำงานอยู่ในเครื่องคอมพิวเตอร์

หมายเหตุ: ในการออกจากโปรแกรมป้องกันไวรัส ให้ทำตามคำแนะนำของบริษัทผู้ผลิตในกรณีที่ต้องการปิดการใช้งานซอฟต์แวร์นี้

5. ติดตั้งซอฟต์แวร์เครื่องพิมพ์ใหม่ ดังนี้
 - a. ใส่แผ่นซีดีซอฟต์แวร์เครื่องพิมพ์ลงในไดรฟ์ CD-ROM หากโปรแกรมติดตั้งไม่ได้ทำงานโดยอัตโนมัติ โปรดอ่าน "เมื่อใส่แผ่นซีดีการติดตั้งโปรแกรมการติดตั้งไม่ได้ทำงานโดยอัตโนมัติ" ใน บทหน้า 8
 - b. ทำตามขั้นตอนที่ปรากฏบนหน้าจอ และเมื่อโปรแกรมการติดตั้งค้นหาฮาร์ดแวร์ใหม่ ให้เสียบสายเคเบิล USB และสายไฟเข้ากับเครื่องพิมพ์ แล้วตรวจสอบให้แน่ใจว่าเครื่องพิมพ์เปิดอยู่
 - c. ทำตามขั้นตอนบนหน้าจอเพื่อการติดตั้งที่สมบูรณ์

หมายเหตุ: เมื่อติดตั้งเครื่องพิมพ์แล้ว ให้รีสตาร์ทโปรแกรมป้องกันไวรัส

เครื่องพิมพ์ไม่พิมพ์งานภายหลังการติดตั้ง

1 ตรวจสอบว่า สภาพของเครื่องพิมพ์เป็นตามลักษณะดังต่อไปนี้:

- เครื่องพิมพ์เชื่อมต่อกับแหล่งจ่ายไฟ
- การเชื่อมต่อสายเคเบิลมีความปลอดภัย
- เครื่องพิมพ์เปิดอยู่
- ติดตั้งดรัมหมึกพิมพ์ไว้อย่างถูกต้อง
- ใส่กระดาษหรือสื่ออื่นไว้ในถาดกระดาษอย่างถูกต้อง
- ฝาครอบเครื่องพิมพ์ปิดอยู่
- ประกอบฝาปิดด้านหลังเข้ากับเครื่องพิมพ์แล้ว

เมื่อคุณมั่นใจแล้วว่าสภาพของเครื่องเป็นไปตามที่กล่าวมาข้างต้น ให้รีสตาร์ทเครื่องคอมพิวเตอร์

2 หากยังคงมีปัญหาอยู่ โปรดอ่านรายละเอียดด้านล่าง:

รายละเอียด	หน้า
(เฉพาะ Windows เท่านั้น) ชื่อของเครื่องพิมพ์จะไม่ปรากฏในรายการเครื่องพิมพ์ เมื่อคลิก พิมพ์ ในเมนู แฟ้ม (เฉพาะ Windows เท่านั้น)	โปรดดูที่ บนหน้า 11
(เฉพาะ Macintosh เท่านั้น) เครื่องพิมพ์ไม่พิมพ์งาน หรือเครื่องคอมพิวเตอร์ไม่ตอบสนอง	โปรดดูที่ บนหน้า 12
เครื่องพิมพ์ไม่พิมพ์งาน	โปรดดูที่ บนหน้า 12
เครื่องพิมพ์มีปัญหากระดาษติด	โปรดดูที่ บนหน้า 13
คุณยังคงต้องการความช่วยเหลืออยู่หรือไม่?	โปรดดูที่ บนหน้า 13

ปัญหา	สาเหตุที่เป็นไปได้	การแก้ปัญหา
(เฉพาะ Windows เท่านั้น) ซอฟต์แวร์เครื่องพิมพ์ดูเหมือนมีการติดตั้งอย่างถูกต้องแล้ว แต่ไม่มีชื่อเครื่องพิมพ์ปรากฏในรายชื่อเครื่องพิมพ์ เมื่อคลิก พิมพ์ ในเมนู แฟ้ม หรือใน โพลเดอร์เครื่องพิมพ์ ในแผงควบคุม	การติดตั้งซอฟต์แวร์เครื่องพิมพ์ล้มเหลว	<ol style="list-style-type: none"> ออกจากโปรแกรมป้องกันไวรัสหรือโปรแกรมซอฟต์แวร์อื่นที่กำลังทำงานอยู่ในเครื่องคอมพิวเตอร์ หมายเหตุ: ในการออกจากโปรแกรมป้องกันไวรัส ให้ทำตามคำแนะนำของบริษัทผู้ผลิตในกรณีที่ต้องการปิดการใช้งานซอฟต์แวร์นี้ ยกเลิกการติดตั้งซอฟต์แวร์เครื่องพิมพ์ <ol style="list-style-type: none"> ใส่แผ่นซีดีซอฟต์แวร์เครื่องพิมพ์ลงในไดรฟ์ CD-ROM ของคอมพิวเตอร์ แล้วทำตามคำแนะนำบนหน้าจอ เมื่อพร้อมแล้ว คลิก Remove All ทำตามคำแนะนำ "โปรแกรมการติดตั้งจะหยุดทำงานในขณะนี้" ในหัวข้อ "ค้นหาวิธีใหม่" บนหน้า 10 ขั้นตอนที่ 3 หมายเหตุ: เมื่อติดตั้งเครื่องพิมพ์แล้ว ให้รีสตาร์ทโปรแกรมป้องกันไวรัส

การแก้ปัญหา

ลบงานพิมพ์ทิ้งโดยทำตามขั้นตอนต่อไปนี้:

1. เปิดยูทิลิตีติดตั้งการพิมพ์ส่วนกลาง/เครื่องพิมพ์ หรือรายชื่อเครื่องพิมพ์
2. ดับเบิลคลิกที่เครื่องพิมพ์
3. ลบงานพิมพ์จากคิวพิมพ์ทิ้ง

หมายเหตุ: อ่านรายละเอียดเพิ่มเติมได้ที่คู่มือผู้ใช้บนหน้าจอ หากต้องการคู่มือผู้ใช้บนหน้าจอ ให้ดับเบิลคลิกที่ไอคอน HP DJ 3900 Help บนเดสก์ท็อป

เครื่องพิมพ์ไม่พิมพ์งาน

เมื่อคุณเริ่มต้นพิมพ์งาน งานนั้นจะถูกส่งไปที่รายการ "คิวการพิมพ์" หากเครื่องพิมพ์หยุดทำงานก่อนพิมพ์เสร็จ งานพิมพ์อาจติดอยู่ในคิวการพิมพ์

ทำตามขั้นตอนเหล่านี้เพื่อลบคิวการพิมพ์:

1. สำหรับ Windows 98SE, 2000 และ ME ให้คลิก Start คลิก การตั้งค่า และคลิก เครื่องพิมพ์ สำหรับ Windows XP ให้คลิก Start และคลิก เครื่องพิมพ์และโทรสาร
 2. ดับเบิลคลิกที่ชื่อเครื่องพิมพ์ HP Deskjet
 3. คลิกเมนู เครื่องพิมพ์ และคลิก หยุดการพิมพ์ชั่วคราว
 4. คลิกเมนู เครื่องพิมพ์ และคลิก ยกเลิกเอกสารทั้งหมด
 5. คลิก Yes เพื่อยืนยันการยกเลิกงานพิมพ์
 6. คลิกเมนู เครื่องพิมพ์ และลบเครื่องหมายถูกใน หยุดการพิมพ์ชั่วคราว ออก
 7. หากยังมีเอกสารอยู่ในรายการ ให้รีเซ็ตรีทคอมพิวเตอรื
 8. หลังจากรีเซ็ตรีทคอมพิวเตอรืแล้ว หากเอกสารยังปรากฏในรายการ ให้ทำตามขั้นตอนที่ 1 – 6 อีกครั้ง
- สำหรับ Windows 2000 หรือ XP คิวการพิมพ์อาจยังไม่ถูกลบออกไป ซึ่งหากเป็นเช่นนั้น คุณต้องหยุดบริการที่เก็บพักการพิมพ์ ก่อนรีเซ็ตรีทอีกครั้ง

ทำตามขั้นตอนเหล่านี้:

1. สำหรับ Windows 2000 ให้คลิก Start คลิก แผงควบคุม และคลิก เครื่องมือบริหารระบบ สำหรับ Windows XP ให้คลิก Start คลิก แผงควบคุม คลิก ประสิทธิภาพและการบำรุงรักษา และคลิก เครื่องมือบริหารระบบ
2. ดับเบิลคลิกที่ บริการ และดับเบิลคลิก Print Spooler
3. คลิก Stop และคลิก Start เพื่อรีเซ็ตบริการที่เก็บพักการพิมพ์
4. คลิก OK เพื่อปิดหน้าต่าง

กระดาษติด

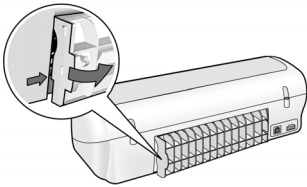
โปรด *อย่า* นำกระดาษออกทางด้านหน้าเครื่องพิมพ์

ทำตามขั้นตอนต่อไปนี่เพื่อนำกระดาษที่ติดอยู่ ออก

5. นำกระดาษออกจากถาดกระดาษ

หมายเหตุ: หากคุณกำลังพิมพ์ฉลาก โปรดตรวจสอบว่าฉลากนั้นไม่ได้หลุดออกจากแผ่นในขณะที่เข้าเครื่องพิมพ์

6. ดึงฝาปิดด้านหลังออก กดมือจับทางด้านขวา และนำฝาปิดออก



7. นำกระดาษต่างๆ ที่อยู่ในเครื่องพิมพ์ออก โดยดึงออกจากด้านหลังเครื่องพิมพ์
8. ประกอบฝาปิดด้านหลังออก
9. บ่อนกระดาษลงในถาดกระดาษใหม่
10. ลองพิมพ์เอกสารอีกครั้ง

คุณยังคงต้องการความช่วยเหลืออยู่หรือไม่?

อ่านคู่มือผู้ใช้นหน้าจอบนจอเพื่อการแก้ปัญหาในเรื่องเหล่านี้

- คุณภาพการพิมพ์ไม่ดี
- ไฟเปิดปิดเครื่องกะพริบ
- พิมพ์เอกสารผิด
- พิมพ์ภาพถ่ายไม่ถูกต้อง
- ปัญหาเกี่ยวกับการพิมพ์แบบไม่มีขอบ
- พิมพ์เอกสารช้า
- ข้อความความผิดพลาด

ใช้คู่มือผู้ใช้นี้ได้เฉพาะเมื่อได้ติดตั้งซอฟต์แวร์เครื่องพิมพ์แล้ว

การดูคู่มือผู้ใช้นหน้าจอบ ให้ทำดังนี้

- Windows: คลิก Start เลือก Programs เลือก HP เลือก HP Deskjet 3900 Series แล้วคลิก User's Guide
- Macintosh: บนเดสก์ทอป ดับเบิลคลิกไอคอน HP Deskjet 3900 Series User's Guide

ฝ่ายสนับสนุนของ HP

ขั้นตอนการสนับสนุน

ทำตามขั้นตอนต่อไปนี่เพื่อแก้ไขปัญหาของเครื่องพิมพ์:

- ค้นหาข้อมูลเกี่ยวกับหัวข้อนี้ในคู่มือผู้ใช้งานคอมพิวเตอร์ของคุณ (โปรดดูที่ บนหน้า 3)
- เยี่ยมชมเว็บไซต์บริการออนไลน์และการสนับสนุนของ HP ได้ที่ www.hp.com/support บริการออนไลน์และฝ่ายสนับสนุนของ HP พร้อมเสมอที่จะให้บริการลูกค้า HP ตลอดอายุการใช้งานของผลิตภัณฑ์ HP เว็บไซต์นี้เป็นแหล่งข้อมูลที่เข้าถึงได้รวดเร็วที่สุดเมื่อต้องการทราบข้อมูลปัจจุบันของผลิตภัณฑ์และเมื่อต้องการความช่วยเหลือจากผู้เชี่ยวชาญ เว็บไซต์ยังได้รวมคุณลักษณะต่อไปนี้:
 - เข้าถึงผู้เชี่ยวชาญที่ทรงคุณวุฒิที่ให้การสนับสนุนออนไลน์ได้อย่างรวดเร็ว
 - อัปเดตซอฟต์แวร์และไดรฟ์เวอร์เครื่องพิมพ์สำหรับผลิตภัณฑ์ของคุณ
 - ผลิตภัณฑ์ที่มีประโยชน์และข้อมูลการแก้ไขปัญหาเบื้องต้นสำหรับปัญหาต่างๆไป
 - การอัปเดตผลิตภัณฑ์ ความพร้อมให้การสนับสนุนและข่าวจาก HP จะพร้อมให้บริการคุณเมื่อคุณลงทะเบียนผลิตภัณฑ์
- เฉพาะยุโรปเท่านั้น: โปรดติดต่อจตุชายในท้องถิ่นของคุณ
ถ้าฮาร์ดแวร์ของเครื่องพิมพ์ไม่ทำงาน คุณจะต้องนำผลิตภัณฑ์นั้นกลับมายังจตุชายในท้องถิ่นของคุณ (โดยคุณไม่ต้องเสียค่าบริการนี้หากเครื่องพิมพ์ยังอยู่ในระยะของการรับประกัน หากเกินระยะเวลาการรับประกัน คุณจะต้องเสียค่าใช้จ่ายในการซ่อมแซม)
- ติดต่อฝ่ายสนับสนุนของ HP
ตัวเลือกบริการสนับสนุนจะแตกต่างกันไปตามผลิตภัณฑ์ ประเทศ/พื้นที่ และภาษา

การสนับสนุนทางโทรศัพท์ของ HP

สำหรับรายการเบอร์โทรศัพท์ของฝ่ายสนับสนุน โปรดดูที่ปกด้านในของคู่มือเล่มนี้

ระยะเวลาของการสนับสนุนทางโทรศัพท์

บริการสนับสนุนทางโทรศัพท์โดยไม่เสียค่าใช้จ่ายในระยะเวลาหนึ่งปีเปิดให้บริการในเอเชียแปซิฟิกและละตินอเมริกา (รวมเม็กซิโก) โปรดดูการกำหนดระยะเวลาบริการสนับสนุนทางโทรศัพท์โดยไม่เสียค่าใช้จ่ายในอเมริกาเหนือ ยุโรปตะวันออก ตะวันออกกลาง และแอฟริกา ที่เว็บไซต์ www.hp.com/support คุณต้องเสียค่าโทรศัพท์ตามปกติในการโทรเข้ามาที่บริษัท

ก่อนที่จะโทรศัพท์

ให้โทรติดต่อฝ่ายสนับสนุนของ HP ขณะที่คุณอยู่ด้านหน้าเครื่องคอมพิวเตอร์และเครื่องพิมพ์ โดยเตรียมข้อมูลต่อไปนี้

- หมายเลขรุ่นของเครื่องพิมพ์
(บนฉลากทางด้านหน้าของเครื่องพิมพ์)
- หมายเลขเครื่องของเครื่องพิมพ์
(อยู่ทางด้านล่างของเครื่องพิมพ์)
- ระบบปฏิบัติการคอมพิวเตอร์
- เวอร์ชันของไดรฟ์เวอร์เครื่องพิมพ์
- ข้อความที่ปรากฏเมื่อมีปัญหากเกิดขึ้น
- คำตอบสำหรับคำถามเหล่านี้:
 - เคยเกิดเหตุการณ์เช่นนี้มาก่อนหรือไม่? คุณสามารถทำให้เกิดขึ้นได้อีกหรือไม่?
 - คุณเพิ่มฮาร์ดแวร์หรือซอฟต์แวร์ใหม่ลงในคอมพิวเตอร์ของคุณในช่วงที่เริ่มเกิดปัญหานี้หรือไม่?

หลังจากสิ้นสุดระยะเวลาบริการสนับสนุนทางโทรศัพท์โดยไม่เสียค่าใช้จ่าย

หลังจากระยะเวลาบริการสนับสนุนทางโทรศัพท์โดยไม่เสียค่าใช้จ่าย คุณจะได้รับความช่วยเหลือจาก HP โดยต้องเสียค่าใช้จ่ายเพิ่มเติม โปรดติดต่อตัวแทนจำหน่ายของ HP หรือติดต่อที่หมายเลขโทรศัพท์ของฝ่ายสนับสนุนในประเทศ/พื้นที่ของคุณเพื่อขอตัวเลือกการสนับสนุน

รายละเอียดการรับประกันแบบจำกัดของเครื่องพิมพ์ของ HP

ผลิตภัณฑ์ของ HP	ระยะเวลาประกัน
ซอฟต์แวร์	90 วัน
ดรัมหมึก	จนกว่าหมึกของ HP จะหมด หรือพ้นจากรันที่ของการรับประกันซึ่งพิมพ์อยู่บนดรัมหมึก ซึ่งอยู่กับวาชโอดจะเกิดขึ้นก่อนการรับประกันนี้ ไม่ครอบคลุมถึงผลิตภัณฑ์เกี่ยวกับหมึกของ HP ที่มีการเติมหมึก ผลิตซ้ำ ปรับปรุงสภาพ ใช้งานผิดประเภท หรือมีการดัดแปลงแก้ไข
อุปกรณ์เสริม	90 วัน
ฮาร์ดแวร์ส่วนเสริมของเครื่องพิมพ์ (โปรดดูรายละเอียดต่อไปนี้)	1 ปี

A. ระยะเวลาประกัน

- Hewlett-Packard (HP) ให้การรับประกันแก่ลูกค้าที่เป็นผู้ซื้อผลิตภัณฑ์ของ HP ที่ระบุไว้ข้างต้น ปราศจากข้อบกพร่องด้านวัสดุและมีมือการผลิต เป็นระยะเวลาที่กำหนดไว้ข้างต้น ซึ่งจะเริ่มต้นในวันที่ลูกค้าซื้อสินค้า
- สำหรับผลิตภัณฑ์ซอฟต์แวร์ การรับประกันอย่างจำกัดของ HP จะมีผลเฉพาะกรณีของความล้มเหลวในการทำงานของคำสั่งโปรแกรมเท่านั้น HP ไม่รับประกันว่าการทำงานของผลิตภัณฑ์ใดจะไม่ขัดข้องหรือปราศจากข้อผิดพลาด
- การรับประกันอย่างจำกัดของ HP จะครอบคลุมเฉพาะข้อบกพร่องที่เกิดจากการใช้งานผลิตภัณฑ์ ตามปกติ และไม่ครอบคลุมปัญหาอื่นใด รวมถึงปัญหาที่เกิดจาก:
 - การบำรุงรักษาหรือดัดแปลงแก้ไขโดยไม่ถูกต้อง
 - การใช้ซอฟต์แวร์ ล้าง ซีนล้างอะไหล่ หรือวัสดุสิ้นเปลืองที่ไม่ได้มาจาก หรือได้รับการสนับสนุนจาก HP หรือ
 - การใช้งานนอกเหนือจากข้อมูลเฉพาะของผลิตภัณฑ์
 - การดัดแปลงหรือใช้งานผิดประเภทโดยไม่ได้รับอนุญาต
- สำหรับเครื่องพิมพ์ของ HP การใช้ดรัมหมึกที่ไม่ใช่ของ HP หรือดรัมหมึกที่เติมหมึกใหม่ จะไม่มีผลต่อการรับประกันของลูกค้านี้ หรือสัญญาการสนับสนุนของ HP ก็ลูกค้า แต่หากเกิดความเสียหายกับเครื่องพิมพ์ ซึ่งมาจากการใช้ดรัมหมึกที่ไม่ใช่ของ HP หรือเติมหมึกใหม่ HP จะคิดค่าบริการมาตรฐานในการซ่อมบำรุงเครื่องพิมพ์ ในกรณีที่เกิดข้อบกพร่องหรือความเสียหายขึ้น
- หากในระหว่างระยะเวลาประกันที่มีผล HP ได้รับแจ้งให้ทราบถึงข้อบกพร่องของผลิตภัณฑ์ซึ่งอยู่ในการรับประกันของ HP แล้ว HP จะเลือกที่จะซ่อมแซมหรือเปลี่ยนแทนผลิตภัณฑ์ที่บกพร่องดังกล่าว
- หาก HP ไม่สามารถซ่อมแซมหรือเปลี่ยนแทนผลิตภัณฑ์ที่มีข้อบกพร่องดังกล่าว ซึ่งอยู่ในการรับประกันของ HP แล้ว ทาง HP จะคืนเงินค่าผลิตภัณฑ์ให้ ภายในระยะเวลาที่เหมาะสม หลังจากได้รับแจ้งให้ทราบถึงข้อบกพร่องของผลิตภัณฑ์
- HP ไม่มีพันธะในการซ่อม เปลี่ยนแทน หรือคืนเงิน จนกว่าลูกค้าจะส่งคืนผลิตภัณฑ์ที่มีข้อบกพร่อง แก่ HP
- ผลิตภัณฑ์ที่เปลี่ยนแทนจะมีสภาพใหม่ หรือเหมือนใหม่ โดยที่การทำงานเทียบเท่ากับผลิตภัณฑ์ที่จะเปลี่ยนแทนนั้น
- ผลิตภัณฑ์ของ HP อาจประกอบด้วยชิ้นส่วน องค์ประกอบ หรือวัสดุที่นำมาผลิตใหม่ ซึ่งมีประสิทธิภาพเทียบเท่ากับของใหม่
- การรับประกันอย่างจำกัดของ HP จะไม่ผลในประเทศ/พื้นที่ซึ่งผลิตภัณฑ์ที่รับประกันของ HP นั้น มีการจัดจำหน่ายโดย HP หากสามารถทำสัญญาบริการตามการรับประกันเพิ่มเติม เช่น การให้บริการถึงที่ ได้จากศูนย์บริการที่ได้รับอนุญาตของ HP ในประเทศ/พื้นที่ซึ่งจัดจำหน่ายผลิตภัณฑ์ โดย HP หรือผู้จำหน่ายที่ได้รับอนุญาต

B. ข้อจำกัดของการรับประกัน

ภายในขอบเขตที่กฎหมายกำหนด HP และผู้จัดจำหน่ายที่เป็นบุคคลภายนอกของ HP จะไม่ให้การรับประกันหรือเงื่อนไขอื่นใด ไม่ว่าโดยชัดแจ้งหรือโดยนัย หรือการรับประกันโดยนัยเกี่ยวกับคุณภาพการเป็นสินค้า ความพึงพอใจ และความเหมาะสมต่อวัตถุประสงค์อย่างหนึ่งอย่างใด โดยเฉพาะ

C. ข้อจำกัดความรับผิดชอบ

- ภายในขอบเขตที่กฎหมายท้องถิ่นกำหนดการทดแทนที่บัญญัติไว้ในข้อความการรับประกันนี้เป็นไปตามการทดแทนเพียงหนึ่งเดียวของลูกค้า
- ภายในขอบเขตที่กฎหมายท้องถิ่นกำหนด ยกเว้นการรับผิดชอบที่กำหนดไว้อย่างชัดแจ้งในข้อความการรับประกันนี้ HP หรือผู้จัดจำหน่ายที่เป็นบุคคลที่สามของ HP จะไม่มีส่วนรับผิดชอบต่อความเสียหายทั้งในทางตรง ทางอ้อม ความเสียหายที่เป็นกรณีพิเศษที่เกิดขึ้นเอง เป็นเหตุสืบเนื่องมาจากเหตุการณ์อื่น ไม่ว่าจะตามสัญญา การละเมิด หรือหลักการทางกฎหมายอื่นใด ไม่ว่าจะได้รับแจ้งให้ทราบเกี่ยวกับความเสียหายที่จะเกิดความเสียหายข้างต้นหรือไม่

D. กฎหมายในพื้นที่

- ข้อความการรับประกันนี้เป็นสาระสำคัญเฉพาะ ทางกฎหมายแก่ลูกค้า ลูกค้าอาจมีสิทธิ์อื่น ๆ ซึ่ง อาจต่างกันไปในแต่ละรัฐ สำหรับประเทศสหรัฐอเมริกา และในแต่ละมณฑล สำหรับแคนาดา และในแต่ละประเทศ/พื้นที่ สำหรับส่วนอื่นๆ ทั่วโลก
- ภายในขอบเขตที่ข้อความการรับประกันนี้สอดคล้องกับกฎหมายท้องถิ่น ข้อความการรับประกันนี้จะถือว่าได้รับการปรับให้สอดคล้องและเป็นไปตามกฎหมายท้องถิ่นแล้ว ภายใต้ข้อบัญญัติของกฎหมายดังกล่าว การจำกัดความรับผิดชอบในข้อความการรับประกันนี้อาจไม่มีผลกับลูกค้า ตัวอย่างเช่น ในบางรัฐของสหรัฐอเมริกา รวมถึงบางรัฐบางนอกเหนือจากสหรัฐอเมริกา (รวมถึงจังหวัดต่างๆ ในแคนาดา) อาจมีข้อกำหนด:
 - ป้องกันการจำกัดความรับผิดชอบในข้อความการรับประกัน เพื่อให้ไม่เป็นการจำกัดสิทธิ์ของลูกค้าตามกฎหมาย (เช่นในสหราชอาณาจักร);
 - ควบคุมการจำกัดความรับผิดชอบของผลิตภัณฑ์ในทางอื่นๆ หรือ
 - ให้ลูกค้าได้รับสิทธิ์ในการรับประกันเพิ่มเติม ระยะเวลาของการรับประกันโดยนัย ซึ่งผู้ผลิตไม่สามารถจำกัดความรับผิดชอบ หรือไม่ยอมให้มีการจำกัดระยะเวลาของการรับประกันโดยนัย
- สำหรับการทำธุรกรรมหรือผู้บริโภคในออสเตรเลีย และนิวซีแลนด์ เงื่อนไขในข้อความการรับประกันนี้ ยกเว้นภายในขอบเขตที่กฎหมายกำหนดจะ ไม่ยกเว้น จำกัด หรือแก้ไข และเป็นสิทธิ์เพิ่มเติมจากสิทธิ์ตามกฎหมายที่มีผลต่อการขายผลิตภัณฑ์ของ HP ต่อลูกค้าดังกล่าว

ข้อมูลเฉพาะของผลิตภัณฑ์

ความเร็วในการพิมพ์ในโหมดร่างอย่างรวดเร็ว

ข้อความสีดำ: สูงสุด 16 หน้าต่อนาที

ข้อความผสมพร้อมด้วยกราฟิกสี: สูงสุด 12 หน้าต่อนาที

*เป็นตัวเลขโดยประมาณ ความเร็วที่แท้จริงขึ้นอยู่กับการกำหนดค่าของระบบ โปรแกรมซอฟต์แวร์ และความซับซ้อนของเอกสาร เพื่อประสิทธิภาพสูงสุดในการพิมพ์ข้อความสีดำ HP แนะนำให้คุณใช้ตลับหมึกพิมพ์สีดำ (หมายเลข 21) การใช้ตลับหมึกพิมพ์อื่นๆ อาจทำให้ความเร็วในการพิมพ์ลดลง

การใช้พลังงาน

น้อยกว่า 4 วัตต์สูงสุดเมื่อปิดเครื่อง

สูงสุด 4 วัตต์โดยเฉลี่ยขณะไม่พิมพ์งาน

สูงสุด 20 วัตต์โดยเฉลี่ยขณะพิมพ์งาน

การทำงานร่วมกันได้ของซอฟต์แวร์

การทำงานร่วมกับ Windows (98SE, 2000, Me และ XP)

Mac OS X v10.2, v10.3 และใหม่กว่า

ข้อมูลจำเพาะทางกายภาพ

ขนาดของเครื่องพิมพ์

(พร้อมส่วนของถาดกระดาษที่ยื่นออกมา)

สูง 142 มม. x กว้าง 422 มม. x ลึก 346 มม. (สูง 5.6 นิ้ว x กว้าง 16.6 นิ้ว x ลึก 13.62 นิ้ว)

น้ำหนักของเครื่องพิมพ์ (ไม่รวมแหล่งจ่ายไฟ)

2.04 กก. (4.5 ปอนด์)

สภาพแวดล้อมในการทำงาน

สภาวะการทำงานที่แนะนำ

อุณหภูมิ: 15 ถึง 30°C (59 ถึง 86°F)

ความชื้น: 20 ถึง 80% RH ไม่มีการควบแน่น

สภาวะการทำงานสูงสุดที่เป็นไปได้

อุณหภูมิ: 10 ถึง 35°C (50 ถึง 95°F)

ความชื้น: 15 ถึง 80% RH ไม่มีการควบแน่น

ช่วงของอุณหภูมิในการจัดส่ง

อุณหภูมิ: -40 ถึง 60°C (-40 ถึง 140°F)

ความชื้น: 5 ถึง 90% RH ไม่มีการควบแน่น

ข้อกำหนดเกี่ยวกับพลังงาน

HP Deskjet 3930-3949 series

อุปกรณ์สายไฟ	แรงดันไฟฟ้าเข้า	ความถี่ของสัญญาณเข้า
0957-2118	200 ถึง 240 Vac (± 10%)	50 ถึง 60 เฮิร์ตซ์ (± 3 เฮิร์ตซ์)
0957-2119	100 ถึง 240 Vac (± 10%)	50/60 เฮิร์ตซ์ (± 3 เฮิร์ตซ์)

HP Deskjet 3901-3929 series

อุปกรณ์สายไฟ	แรงดันไฟฟ้าเข้า	ความถี่ของสัญญาณเข้า
0950-4392	120 Vac (± 10%)	60 Hz (± 3 เฮิร์ตซ์)
0950-4397	100 ถึง 240 Vac (± 10%)	50 ถึง 60 เฮิร์ตซ์ (± 3 เฮิร์ตซ์)
0950-4399	200 ถึง 240 Vac (± 10%)	50 ถึง 60 เฮิร์ตซ์ (± 3 เฮิร์ตซ์)

ข้อกำหนดเกี่ยวกับระบบขั้นต่ำ

ระบบปฏิบัติการ	ตัวประมวลผล	RAM	เนื้อที่ฮาร์ดดิสก์
Windows 98SE, 2000, Me	233 Mhz Pentium II, Celeron หรือตัวประมวลผลอื่นๆ ที่ทำงานร่วมกันได้ (แนะนำให้ใช้ Pentium III)	64 MB	300 MB
Windows XP		128 MB	300 MB
Mac OS X v10.2, v10.3 และรุ่นใหม่ใหม่กว่า	ตัวประมวลผล G3 หรือที่ต่ำกว่า	128 MB	150 MB

ความจุถาดป้อนกระดาษ

แผ่นกระดาษธรรมดา: สูงสุด 80 แผ่น

ความจุถาดรับกระดาษ

แผ่นกระดาษธรรมดา: สูงสุด 50 แผ่น

ขนาดของสื่อ

หมายเหตุ: โปรดดูรายการแบบสมบูรณ์ของขนาดสื่อที่สามารถใช้ได้ทีซอฟต์แวร์เครื่องพิมพ์

กระดาษ

จดหมาย: 8.5 x 11 นิ้ว

แบบ Legal: 8.5 x 14 นิ้ว

แบบ Executive: 7.25 x 10.5 นิ้ว

A4: 210 x 297 มม.

A5: 148 x 210 มม.

ซองจดหมาย

หมายเลข 10: 9.5 x 4.12 นิ้ว

A2: 111 x 146 มม.

C6: 162 x 114 มม.

DL: 220 x 110 มม.

บัตรดัชนีและบัตรอวยพร

3 x 5 นิ้ว

4 x 6 นิ้ว

5 x 8 นิ้ว

A6: 105 x 148 มม.

Hagaki: 100 x 148 มม.

ฉลาก

จดหมาย: 8.5 x 11 นิ้ว

A4: 210 x 297 มม.

แผ่นใส

จดหมาย: 8.5 x 11 นิ้ว

A4: 210 x 297 มม.

กระดาษภาพถ่าย

4 x 6 นิ้ว

4 x 6 นิ้วที่มีแถบให้ฉีกออก

10 x 15 ซม.

10 x 15 ซม. ที่มีแถบให้ฉีกออก

13 x 18 ซม.

5 x 7 นิ้ว

8 x 10 นิ้ว

สื่อในขนาดที่กำหนดเอง

กว้าง: 77 ถึง 216 มม. (3 ถึง 8.5 นิ้ว)

ยาว: 127 ถึง 547 มม. (5 ถึง 18 นิ้ว)

น้ำหนักของสื่อ (เครื่องพิมพ์เท่านั้น)

กระดาษ Letter: 65 ถึง 90 กรัม/ตารางเมตร (16 ถึง 24 ปอนด์)

กระดาษ Legal: 70 ถึง 90 กรัม/ตารางเมตร (20 ถึง 24 ปอนด์)

ซองจดหมาย: 70 ถึง 90 กรัม/ตารางเมตร (20 ถึง 24 ปอนด์)

บัตร: สูงสุด 200 กรัม/ตารางเมตร (สูงสุด 110 ปอนด์สำหรับบัตรดัชนี)

กระดาษภาพถ่าย: สูงสุด 280 กรัม/ตารางเมตร (75 ปอนด์)

หมายเลขรุ่นของเครื่องพิมพ์ที่กำหนดสำหรับ HP Deskjet 3930-3949 series

เพื่อให้เป็นไปตามจุดประสงค์ของหมายเลขที่กำหนด ผลิตภัณฑ์ของคุณจึงมีหมายเลขรุ่นที่กำหนด หมายเลขรุ่นที่กำหนดสำหรับผลิตภัณฑ์ของคุณคือ VCVRA-0502 ห้ามจำหน่ายเลขนี้สับสนกับชื่อทางการตลาด (HP Deskjet 3930, HP Deskjet 3940 เป็นต้น) หรือหมายเลขผลิตภัณฑ์ (C9050A, C9067A เป็นต้น)

หมายเลขรุ่นของเครื่องพิมพ์ที่กำหนดสำหรับ HP Deskjet 3901-3929 series

เพื่อให้เป็นไปตามจุดประสงค์ของหมายเลขที่กำหนด ผลิตภัณฑ์ของคุณจึงมีหมายเลขรุ่นที่กำหนด หมายเลขรุ่นที่กำหนดสำหรับผลิตภัณฑ์ของคุณคือ VCVRA-0202 ห้ามจำหน่ายเลขนี้สับสนกับชื่อทางการตลาด (HP Deskjet 3910, HP Deskjet 3920 เป็นต้น) หรือหมายเลขผลิตภัณฑ์ (C9062A, C9063A เป็นต้น)

Regulatory notices

Hewlett-Packard company

This device complies with part 15 of the FCC Rules. Operation is subject to the following two conditions:

- This device may not cause harmful interference, and
- This device must accept any interference received, including interference that may cause undesired operation.

Pursuant to Part 15.21 of the FCC Rules, any changes or modifications to this equipment not expressly approved by Hewlett-Packard Company may cause harmful interference, and void your authority to operate this equipment. Use of a shielded data cable is required to comply with the Class B limits of Part 15 of the FCC Rules.

For further information, contact:

Hewlett-Packard Company
Manager of Corporate Product Regulations
3000 Hanover Street
Palo Alto, CA 94304
(650) 857-1501

Note

This equipment has been tested and found to comply with the limits for a Class B digital device, pursuant to part 15 of the FCC rules. These limits are designed to provide reasonable protection against harmful interference in a residential installation. This equipment generates, uses, and can radiate radio frequency energy and, if not installed and used in accordance with the instructions, can cause harmful interference to radio communications. However, there is no guarantee that interference will not occur in a particular installation. If this equipment does cause harmful interference to radio or television reception, which can be determined by turning the equipment off and on, the user is encouraged to try to correct the interference by one or more of the following measures:

- Reorient or relocate the receiving antenna.
- Increase the separation between the equipment and the receiver.
- Connect the equipment into an outlet on a circuit different from that to which the receiver is connected.
- Consult the dealer or an experienced radio/TV technician for help.

LED indicator statement

The display LEDs meet the requirements of EN 60825-1.

사용자 안내문 (B급 기기)

이 기기는 비업무용으로 전자파장해검정용 받은 기기로서, 주거지역에서는 물론 모든 지역에서 사용할 수 있습니다.

この装置は、情報処理装置等電波障害自主規制協議会（VCCI）の基準に基づくクラスB情報技術装置です。この装置は、家庭環境で使用することを目的としています。この装置がラジオやテレビジョン受信機に近接して使用されると受信障害を引き起こすことがあります。

取り扱い説明書に従って正しい取り扱いをして下さい。

製品には、同梱された電源コードをお使い下さい。
同梱された電源コードは、他の製品では使用出来ません。



Print cartridge selection numbers
Kartrij cetak nomor pilihan
หมายเลขตลับหมึกพิมพ์

Black Hitam สีดำ	21
Tri-color Tri-warna สามสี	22



Printed on minimum 50% recycled fiber and
30% postconsumer waste.
© 2005 Copyright Hewlett-Packard Development Company, L.P.



* C 9 0 5 0 - 9 0 0 1 9 *

C9050-90019
Printed in [country] 03/2005