

HP Scanjet 4370 Photo Scanner

Felhasználói kézikönyv



HP Scanjet 4370

Felhasználói kézikönyv

Szerzői jogok és licencszerződések

© 2005 Copyright Hewlett-Packard
Development Company, L.P.

A cég előzetes írásbeli engedélye
nélkül a jelen dokumentum nem
reprodukálható, nem írható át vagy
fordítható le, kivéve, ha szerzői jogi
szabályozás másként rendelkezik.

Az itt található információ előzetes
figyelmeztetés nélkül változhat.

A HP termékekre és szolgáltatásokra
vonatkozó kizárólagos
garanciavállalás a kinyilatkoztatott
garanciavállalásban olvasható, mely
az adott termékekhez és
szolgáltatásokhoz van mellékelve. Az
itt leírtak semmiképpen sem
tekinthetők további
garanciavállalásnak. A HP-t nem
terheli felelősség az ebben a
dokumentumban foglalt technikai
vagy szerkesztési hibákért.

Kereskedelmi védjegyek

A Microsoft és a Windows elnevezés
a Microsoft Corporation bejegyzett
védjegye.

Tartalom

1	A lapolvasó használata	2
	A lapolvasó üzembe helyezése és inicializálása	2
	További tudnivalók	2
	A HP Image Zone szoftver használata	2
	Előlap és tartozékok áttekintése	3
	A beolvasási folyamat áttekintése	3
	Képek és dokumentumok beolvasása	4
	Több kép beolvasása egy művelettel	6
	Film beolvasása	7
	Másolatok készítése	9
	Beolvasott dokumentum vagy kép megosztása	9
	Lapolvasási beállítások módosítása	10
2	Ápolás és karbantartás	11
	A lapolvasó üvegének tisztítása	11
	A fólia- és filmadapter (TMA) tisztítása	11
3	Hibaelhárítás	12
	A lapolvasó üzembe helyezésével és telepítésével kapcsolatos problémák	12
	A lapolvasó alaphelyzetbe állításával és hardverével kapcsolatos problémák	13
4	Terméktámogatás	15
	Megváltozott munkaképességűek webhelye	15
	HP Scanjet webhely	15
	Támogatási folyamat	15
5	Jogi tudnivalók és termékjellemzők	17
	A lapolvasó jellemzői	17
	A fólia- és filmadapter (TMA) jellemzői	17
	Környezeti jellemzők	18

1 A lapolvasó használata

Ez a kézikönyv bemutatja a HP Scanjet 4370 Photo Scanner készülék és tartozékainak használatát, a telepítési problémák megoldását és az ügyfélszolgálat elérésének módját.

A lapolvasó üzembe helyezése és inicializálása

A lapolvasó üzembe helyezéséről és a lapolvasószoftver telepítéséről további információt az Üzembe helyezési poszteren talál.

További tudnivalók

A lapolvasó és a szoftver használatával kapcsolatban bővebb információt a képernyőn megjelenő sűgóban talál. Ha telepítette a lapolvasóhoz mellékelt HP Image Zone szoftvert, kattintson duplán az asztalon a **HP Szolgáltatóközpont** ikonjára, majd kattintson a **Képernyőn megjelenő útmutató** gombra.

Macintosh felhasználók: A HP Image Zone szoftver képernyőn megjelenő sűgója további tudnivalókat tartalmaz a lapolvasó használatáról.

A HP Image Zone szoftver használata

A HP Image Zone szoftver telepítésekor két ikon kerül az asztalra: Az ikonokkal a beolvasó- és a szerkesztőprogram indítható el.

A **HP Szolgáltatóközpont** és a **HP Image Zone** használatáról segítséget a Sűgóban olvashat.



A HP Szolgáltatóközpont program szolgál kezdőpontként a képek és dokumentumok beolvasásához. A HP Szolgáltatóközpont segítségével

- Beolvasási és másolási műveleteket hajthat végre
- Elérheti a Sűgót és a hibaelhárítási információkat
- A beolvasott anyagok szerkesztéséhez elérheti a HP Image Zone programot
- Módosíthatja a beállításokat és kezdőértékeket



A HP Image Zone szoftver a már beolvasott képek szerkesztésére, nyomtatására, archiválására és megosztására szolgál. A HP Image Zone programot az asztalon lévő ikonnal, vagy a HP Szolgáltatóközpontból indíthatja el.

Beolvasás indításához:

Az asztalon kattintson duplán a **HP Szolgáltatóközpont** ikonjára, kattintson a beolvasó fülére, majd az elvégezni kívánt feladatra.



Megjegyzés Ha a **HP Szolgáltatóközpont** ikon nincs az asztalon, kattintson a **Start** gombra, válassza a **Programok** (vagy az **Összes program**) menüt, kattintson a **HP** almenüre, majd a **HP Szolgáltatóközpont** elemre.

Előlap és tartozékok áttekintése

Ez a rész a lapolvasó gombjait és a fólia- és filmadaptert (TMA) mutatja be.

Az előlap gombjai

Ikon	Funkciónév	Leírás
	Beolvasás gomb	Képek, ábrák, dokumentumok és tárgyak lapolvasásához.
	Film beolvasása gomb	Átlátszó pozitívok (például 35 mm-es diák) és negatívok beolvasásához. Filmek beolvasásához a lapolvasó fedőlapjának alján található film- és fóliaadapter (TMA) használata szükséges.
	Másolás gomb	Beolvassa a példányokat, és másolatot küld a nyomtatóra.
	Scan to Share gomb	A példányokat megosztás céljából olvassa be. A képek a HP Instant Share használatával egyszerűen megoszthatja, vagy többoldalas dokumentumként e-mail-hez csatolhatja.

Fólia- és filmadapter (TMA)

A fólia- és filmadapterrel 35 mm-es diaképeket vagy filmnegatívokat olvashat be. A fólia- és filmadapterrel (TMA) kapcsolatos további információkat lásd: [Film beolvasása](#).

A beolvasási folyamat áttekintése

A lapolvasás elindításának három módja is van:

- Az előlap gombjaival – ilyenkor az alapvető funkciók használatával gyors a műveletvégzés.
- A HP Szolgáltatóközpont használatával – így a beolvasási folyamat jobban ellenőrizhető
- Más programokból.

Beolvasás a lapolvasó előlapján lévő gombokkal

Az előlap kezelőgombjaival alapvető beolvasási műveleteket végezhet, például képeket és dokumentumokat olvashat be. Az előlap gombjainak ismertetése ebben a kézikönyvben található. Az összetettebb funkciók használatát a HP Szolgáltatóközpont képernyőn megjelenő súgója ismerteti.

Beolvasás a HP Szolgáltatóközpontból

Ha a beolvasás több paraméterét is módosítani szeretné, például a végleges beolvasás előtt meg szeretné jeleníteni az előnézeti képet, az összetettebb funkciókat szeretné használni vagy meg kívánja változtatni a lapolvasási beállításokat, akkor a beolvasást a HP Szolgáltatóközpontból indítsa.

A HP Szolgáltatóközpont indítása:

1. Végezze el a következő műveletek egyikét:
 - a. **Kattintson duplán a Windows asztalon található** HP Szolgáltatóközpont ikonra.
 - b. Vagy a tálcán kattintson a **Start** gombra, mutasson a **Programok** vagy a **Minden program** sorra, azon belül pedig a **HP** elemre, majd kattintson a **HP Szolgáltatóközpont** parancsra.
2. Ha egynél több HP eszközt telepített, kattintson a beolvasó fölére. A HP Szolgáltatóközpont csak a kiválasztott HP eszköznek megfelelő funkciókat, beállításokat és támogatási opciókat mutatja.

Lapolvasás más programokból

Egy kép közvetlenül is beolvasható egy alkalmazásba, ha az alkalmazás TWAIN-támogatással rendelkezik. **Egy alkalmazás általában akkor rendelkezik ilyen támogatással, ha található benne Acquire (Beolvasás), Scan (Lapolvasás), Import New Object (Új objektum importálása) vagy hasonló nevű parancs.** Ha nem biztos abban, hogy az adott program rendelkezik-e ilyen támogatással, illetve nem találja a megfelelő parancsot, tanulmányozza az adott program dokumentációját.

Képek és dokumentumok beolvasása

A Beolvasás gombbal képeket és dokumentumokat olvashat be gyorsan.

- [Az eredeti típusának kiválasztása – dokumentum vagy kép](#)
- [Képek beolvasása](#)
- [Dokumentumok beolvasása](#)

Az eredeti típusának kiválasztása – dokumentum vagy kép

Kétféle típust választhat: **Dokumentum** vagy **Kép**. A megadott érték alapján a lapolvasó optimalizálja a beállításokat. Az alábbi útmutatás segítségével eldöntheti, hogy melyik típust célszerű használnia.

Az eredeti dokumentum tartalma	Választandó eredeti típus
Szöveg vagy szöveg és kép vegyesen	Dokumentum
Nyomtatott fénykép vagy kép	Kép

Képek beolvasása

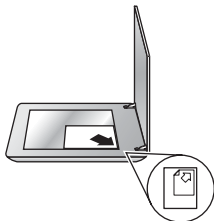
Nyomja meg a **Beolvasás** gombot () fényképek és ábrák beolvasásához.


A diák és negatívok beolvasásáról lásd: [Film beolvasása](#).



Megjegyzés Ha a beolvasott dokumentumot meg kívánja tekinteni a megfelelő helyre küldése előtt, válassza a **Minta megjelenítése** lehetőséget a HP Lapolvasás párbeszédpanelen. Lásd még a képernyőn megjelenő sűgő *Beolvasott kép előnézete* fejezetét.

1. Az eredetit nyomtatott oldalával lefelé helyezze a lapolvasó üveglapjára, a lapolvasón látható referenciajeleknek megfelelően, majd zárja le a fedőlapot.



2. Nyomja meg a **Beolvasás** gombot (). Ekkor megjelenik a **HP Lapolvasás** párbeszédpanel.
3. Kattintson a **Beolvasás** elemre.
4. **Amikor a beolvasás befejeződött, újabb kép beolvasásához helyezze a képet a lapolvasó üveglapjára, és nyomja meg a Beolvasás gombot.** Ha nem kíván újabb képet beolvasni, nyomja meg a Kész gombot. A szoftver a beolvasott képet a **Dokumentumok** mappában található **Beolvasott elemek** mappájának egy almappájába menti. Az almappa neve a jelenlegi év és hónap. A beolvasott képet alapértelmezés szerint a HP Image Zone program is megkapja.



Megjegyzés Ha a **Minta megjelenítése** funkció be van kapcsolva, a beolvasás megkezdéséhez az előnézet képernyőn rá kell kattintania az **Elfogadás** gombra. A kérdés megjelenésekor további képek beolvasásához kattintson az **Igen** gombra, a beolvasott kép(ek) megadott helyre történő küldéséhez kattintson a **Nem** gombra.



Tipp A HP Beolvasás szoftvere képes automatikusan kijavítani képeit, illetve a régi fényképek halvány színeit visszaállítani. Az automatikus javítás be- és kikapcsolásához válassza a HP Lapolvasás szoftver **Alapfunkciók** menüjének **Automatikus fényképjavítás** elemét, majd jelölje be a kívánt beállításokat. A funkció a használatához ki kell választani a **Minta megjelenítése** lehetőséget.

Dokumentumok beolvasása

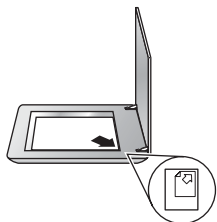
Nyomja meg a **Beolvasás** gombot () dokumentumok beolvasásához.

A lapolvasó beolvasa az eredeti dokumentumot a HP beolvasás párbeszédablakban meghatározott célba.



Megjegyzés A ha célhelyre történő küldés előtt meg kívánja tekinteni a beolvasás előnézetét, válassza az **Előnézet megmutatása** lehetőséget a **HP Beolvasás** párbeszédablakban, vagy a beolvasást indítsa a HP Szolgáltatóközpontból. Lásd még a képernyőn megjelenő sűgő **Beolvasott kép előnézete** fejezetét.

1. Helyezze az eredeti dokumentumot a beolvasandó felülettel lefelé a lapolvasó üveglapjára az igazítási jeleknek megfelelően.



2. Nyomja meg a **Beolvasás** gombot (☞). Ekkor megjelenik a **HP Lapolvasás** párbeszédpanel.
3. A **Mit olvas be?** fejléc alatt kattintson a **Dokumentumra**, majd válasszon a következő lehetőségek közül:
 - **Színes** - Ez az alapértelmezett beállítás.
 - **Szürkeárnyaltos** – minden színes eredetit szürkeárnyaltossá konvertál, így az eredmény kisebb fájl lesz, mint a Színes beállításnál.
 - **Fekete-fehér** – ez a legjobb beállítás fekete-fehér ábrákhoz, de nem alkalmas szürkeárnyaltos vagy színes eredetiekhez, ha a részleteket is meg szeretné őrizni.
4. Kattintson a **Beolvasás** elemre.
5. Amikor végzett az oldallal, helyezze az üvegre a következő oldalt, majd kattintson a **Beolvasás** gombra az új oldal vagy dokumentum beolvasásához.
6. Ha befejezte a lapolvasást, kattintson a **Kész** gombra. A **Kész** gomb megnyomása után a szoftver elküldi a beolvasott fájlt a megadott helyre.



Megjegyzés Ha a **Minta megjelenítése** funkció be van kapcsolva, a beolvasás megkezdéséhez az előnézet képernyőn rá kell kattintania az **Elfogadás** gombra. A kérdés megjelenésekor további oldalak beolvasásához kattintson az **Igen** gombra, a beolvasott oldalak megadott helyre történő küldéséhez kattintson a **Nem** gombra.

Több kép beolvasása egy művelettel

A lapolvasóüvegről egyszerre több képet is beolvashat.

Helyezze el a beolvasni kívánt képeket a HP lapolvasóeszköz üvegén. A legjobb eredményt úgy kapja, ha a képeket legalább 6 mm távolságra helyezi el egymástól. Ezután folytassa a képbeolvasás lépéseit. További információkért lásd: [Képek beolvasása](#).



Tipp A **Scan** (🖨️) gomb a beolvasó fedelén, illetve HP Szolgáltatóközponton használható több kép egy művelettel való beolvasására is.

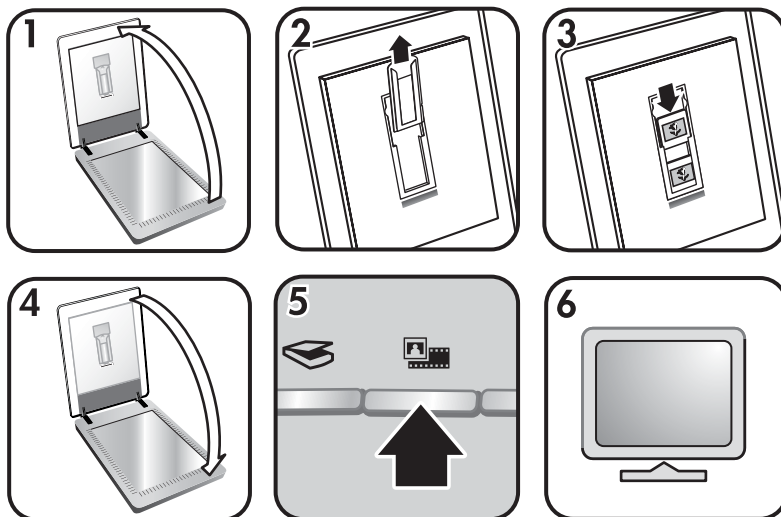
Film beolvasása

Ez a fejezet a fólia- és filmadapter (TMA) használatához nyújt információt, mellyel pozitívok, így 35 mm-es diák és negatívok olvashatóak be.

Film beolvasására vonatkozó ötleteket itt talál: [Tippek átlátszó dokumentumok beolvasásához](#).

Pozitívok (például 35 mm-es diák) beolvasása

A fólia- és filmadapter (TMA) segítségével ezen a modellen egyszerre kettő 35 mm-es dia olvasható be, függően a tájolástól. A 35 mm-es diaképek beolvasásához használja a fólia- és filmadapterbe épített diaképtartót.



1. Nyissa fel a lapolvasó fedelét.
2. Távolítsa el a negatívfilm-tartót a diaképtartóból, ha benne van.
3. A diákat helyezze a diartartóba. Helyezze a diákat felső részükkel felfelé úgy, hogy elülső részei Ön felé nézzenek.
4. Zárja be a lapolvasó fedelét.



Megjegyzés Győződjön meg róla, hogy a diák egyenesek, és nem fedik egymást. Ne nyomja meg a **Film beolvasása** gombot, amíg a diákat be nem tölthette és a fedelet le nem csukta.

5. Nyomja meg a **Beolvasás** (🖨️) gombot a lapolvasón, vagy kattintson a **Film beolvasása** gombra a HP Szolgáltatóközpontban.
6. A **HP Beolvasás** párbeszédablakban válassza a **Kép** lehetőséget.
7. Válassza a **Pozitívok, például 35 mm-es dia beolvasása TMA használatával**.

Amennyiben előzetesen meg kívánja tekinteni a beolvasott képet, jelölje be az **Előzetes megtekintés** jelölőnégyzetet, vagy a beolvasást a HP Szolgáltatásközpont programból kezdeményezze.

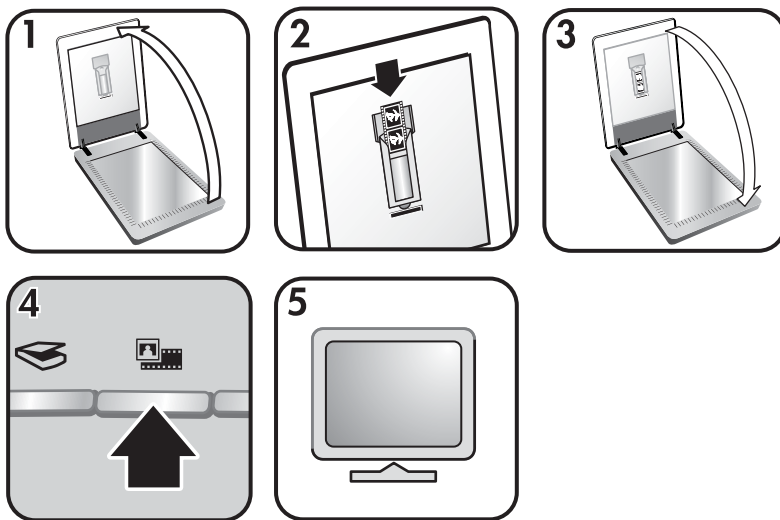
8. Kattintson a **Beolvasás** elemre.
9. A beolvasás befejezéséhez kövesse a képernyőn megjelenő utasításokat. A beolvasott dokumentum a HP Beolvasás párbeszédablakban kijelölt helyre kerül.
10. Ha befejezte, vegye ki a diákat. A kényelmes tárolás érdekében helyezze vissza a negatívfilm-tartót a lapolvasó fedelébe.

Negatívok beolvasása

A 35 mm-es negatívok beolvasásához használja a negatívfilm-tartót. A negatívfilm-tartó a diartartóban található, mely része a beépített fólia- és filmadapternek.




Megjegyzés A 35 mm-es negatívok beolvasásához a negatívfilm-tartót kell használni. Használat után a negatívfilm-tartót mindig tegye vissza a lapolvasó fedelén található diartartóba.



1. Nyissa fel a lapolvasó fedelét és távolítsa el a negatívfilm-tartót a diaképtartóból.
2. Csúsztasson egy negatívot a negatívfilm-tartóba úgy, hogy a fényes oldal Ön felé nézzen.




Megjegyzés A negatívok könnyen megsérülhetnek. Csak a szélüknél fogja meg őket.


- A tartó üresen maradt részeibe tegye az üres lapokat.
3. A negatívfilm-tartót helyezze vissza a diartartóba, majd csukja le a lapolvasó fedelét.
 4. Nyomja meg a **Film beolvasása** gombot () a lapolvasón, vagy kattintson a **Film beolvasása** gombra a HP Szolgáltatásközpontban.

5. Válassza a **Kép** lehetőséget.
6. Válassza a **Negatívok beolvasása fólia- és filmadapterrel (TMA)** lehetőséget. Amennyiben előzetesen meg kívánja tekinteni a beolvasott képet, jelölje be az **Előzetes megtekintés** jelölőnégyzetet, vagy a beolvasást a HP Szolgáltatóközpont programból kezdeményezze.
7. Kattintson a **Beolvasás** elemre.
8. A beolvasás befejezéséhez kövesse a képernyőn megjelenő utasításokat. A beolvasott dokumentum a HP Beolvasás párbeszédablakban kijelölt helyre kerül.
9. Ha befejezte a beolvasást, vegye ki a negatívcsíkot. A kényelmes tárolás érdekében helyezze vissza a negatívfilm-tartót a lapolvasó fedelébe.


Tippek átlátszó dokumentumok beolvasásához

- A fólia- és filmadagoló (TMA) által kezelhető méretnél nagyobb fóliák beolvasásához helyezze a kívánt hordozót a lapolvasó üveglapjára, fedje le fehér papírral, majd a szokásos módon végezze el a beolvasást.
- 35 mm-es diák vagy negatívok beolvasásakor a szoftver automatikusan körülbelül 11 x 15 cm-es méretűre nagyítja a képet. Ha a végső képet ennél nagyobb vagy kisebb méretben szeretné látni, használja a lapolvasó szoftverének **Átméretezés** eszközét. A lapolvasó a kiválasztott méretben olvassa be az anyagot, és megfelelően beállítja a beolvasási felbontást.
- Ha 35 mm-es diaképeket vagy negatívokat kíván a fólia- és filmadapter segítségével beolvasni, nyomja meg a **Film beolvasása** gombot () , vagy kattintson a **Film beolvasása** gombra a HP Szolgáltatóközpontban.

Másolatok készítése

A **Másolás** () gomb megnyomásával a beolvasott eredetit a nyomtatóra küldheti.

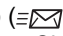
Az előlap **Másolás** gombja a lapolvasó üveglapjára helyezett dokumentum beolvasására és nyomtatására van optimalizálva. Ha módosítani kívánja a képet (világosítani, sötétíteni vagy a méretét változtatni), kattintson a **Mégse** gombra a **hp másolás** párbeszédpanelen. Módosítsa a beállításokat, majd végezze el a beolvasást. Ha a HP Szolgáltatóközpontot használja, akkor a beállítások előnézeti képernyőn történő módosításához a **Másolatok készítése** gombra is kattinthat.

1. Helyezze az eredeti dokumentumot a beolvasandó felülettel lefelé a lapolvasó üveglapjára az igazítási jeleknek megfelelően.
2. Nyomja meg a **Másolás** gombot () . A másolatot az alapértelmezett nyomtató kinyomtatja.



Megjegyzés A másolási funkcióhoz nem tartozik előnézeti kép.

Beolvasott dokumentum vagy kép megosztása

A **Scan to Share** gomb () megnyomásával a lapolvasóval beolvasott anyagot, továbbíthatja a HP Instant Share alkalmazáshoz (ha ez elérhető), vagy mellékletként elküldheti egy támogatott levelezőprogramhoz.

Képek megosztásához A HP Instant Share használata ajánlott.

Egy- vagy többoldalas szöveges dokumentumok megosztásához az e-mail az ajánlott megoldás.

1. Helyezze az eredeti dokumentumot a beolvasandó felülettel lefelé a lapolvasó üveglapjára az igazítási jeleknek megfelelően.
2. Nyomja meg a **Scan to Share** gombot (☰✉). Ekkor megjelenik a **HP Lapolvasás** párbeszédpanel.
3. A **Beolvasás ide** területen válassza a **HP Instant Share** vagy az **E-mail** lehetőséget.



Megjegyzés Ha az **E-mail** lehetőséget választja, a fájltypust és a tárolási opciókat is beállíthatja. A HP Instant Share-rel kapcsolatban további információt a HP Instant Share súgójában talál. További információért lásd: [További tudnivalók](#).

4. Kattintson a **Beolvasás** elemre.
5. Ha befejezte a lapolvasást, kattintson a **Kész** gombra. A **Kész** gombra kattintás után a szoftver a beolvasott fájlt elküldi a HP Instant Share-hez vagy az alapélettermezett levelezőprogramhoz.



Megjegyzés Ha a **Minta megjelenítése** funkció be van kapcsolva, a beolvasás megkezdéséhez az előnézet képernyőn rá kell kattintania az **Elfogadás** gombra. A kérdés megjelenésekor további képek beolvasásához kattintson az **Igen** gombra, a beolvasott kép(ek) megadott helyre történő küldéséhez kattintson a **Nem** gombra.

6. Függően a választott céltől, tegye az alábbiak egyikét:
 - **HP Instant Share**: számos lehetőség közül válassza ki, hogyan kívánja a képeket megosztani barátaival és családjával.
 - **E-mail**: alapértelmezett levelezőprogramjával fejezze be a levelet, és a beolvasott képet küldje el csatolt fájlként. Ha küldés előtt meg kívánja tekinteni a képet, kattintson duplán a csatolt fájlra.



Megjegyzés A levelezőprogram megváltoztatásához nyissa meg a HP Szolgáltatóközpontot az asztalon lévő ikonnal vagy a **Start** menüből, kattintson a lapolvasó fülére, majd a **Beállítások** gombra, végül az **E-mail Beállítások** elemre. Megjelenik az **E-mail beállítások** párbeszédpanel. Jelölje ki a használni kívánt levelezőprogramot, majd kattintson az **OK** gombra.

Lapolvasási beállítások módosítása

A HP Szolgáltatóközpontban sok beállítást módosíthat, többek között:

- A lapolvasó előlapján található gombok beállításait
- A HP Szolgáltatóközpont beolvasógombjainak beállításait
- Beolvasási beállításokat, például automatikus expozíciót

A beállítások megváltoztatásáról részleteket a HP eszköz súgójában, **Beolvasási beállítások megváltoztatása** c. részben talál. A súgóval kapcsolatos további információkat lásd: [A HP Image Zone szoftver használata](#).

2 Ápolás és karbantartás

A lapolvasó alkalmankénti megtisztításával biztosítható a jó minőségű lapolvasás. A karbantartás módja számos tényezőtől függ, többek között a használattól és környezettől. A rutinszerű karbantartást szükség szerint végezze.

A lapolvasó karbantartási műveleteiről mindent megtudhat a képernyőn megjelenő súgó Karbantartás fejezetéből. A HP Szolgáltatóközpontban kattintson a **Súgóra**, majd válassza az Ön modelljének súgófejezetét.

A rutinszerű tisztítás és karbantartás során tisztítsa meg a lapolvasó üveglapját, a fólia- és filmadagolót (TMA).



Vigyázat! Ne helyezzen éles, kiugró sarkokkal rendelkező tárgyat a lapolvasóra. Ha ezt nem tartja be, akkor a lapolvasó megsérülhet. Mielőtt a lapolvasó üveglapjára valamit ráhelyezne, győződjön meg arról, hogy a beolvasni kívánt dokumentum nem ragad, illetve nem tartalmaz olyan anyagot (pl. javítófesték), amely az üveglapra kerülhet.

A lapolvasó üvegének tisztítása

1. Húzza ki az USB- és a tápkábelt a lapolvasóból.
2. Az üveglapot puha, szálmentes, nem maró hatású üvegtisztítóval befújg ronggyal törölje át, majd száraz, puha, szintén szálmentes ronggyal törölje szárazra.



Vigyázat! Kizárólag üvegtisztító folyadékot használjon. Oldószerek, aceton, benzin és szén-tetraklorid használata esetén károsodhat a készülék üveglapja. Izopropil-alkoholt se használjon, mert az csíkokat hagyhat az üvegen.

A tisztítószeret ne permetezze közvetlenül az üveglapra. Ha túl sok tisztítófolyadékot használ, a folyadék kifolyhat a lapolvasó szélére és károsíthatja az eszközt.

3. Tisztítás után dugja vissza az USB- és a tápkábelt a lapolvasóba.



Megjegyzés A lapolvasó üveg alsó felének tisztításáról itt olvashat többet: www.hp.com/support.

A fólia- és filmadapter (TMA) tisztítása

A fólia- és filmadaptert puha, száraz rongy segítségével tisztítsa meg. Szükség esetén fújjon egy kis üvegtisztítót a rongyra, majd törölje át a fólia- és filmadaptert.

3 Hibaelhárítás

Ez a szakasz a lapolvasóval, valamint a fólia- és filmadapterrel (TMA) kapcsolatban felmerülő esetleges problémákra nyújt megoldást.

A lapolvasó üzembe helyezésével és telepítésével kapcsolatos problémák

Ez a rész a telepítéssel és a beállítással kapcsolatos problémák megoldását ismerteti.

A szoftver eltávolítása és újratelepítése

A probléma oka a hiányos telepítés lehet. Próbálja meg eltávolítani, majd újratelepíteni a HP Lapolvasó szoftvert. A HP Lapolvasó szoftver újratelepítéséhez rendelkeznie kell a HP Image Zone szoftver CD-vel.

A lapolvasóhoz kapott HP szoftver eltávolításához kövesse a következő utasításokat:

1. Kattintson a **Start** gombra, mutasson a **Beállítások** pontra, kattintson a **Vezérlőpult** parancsra (Windows XP rendszerben kattintson a **Start** gombra, majd a **Vezérlőpult** parancsra).
2. Kattintson a **Programok telepítése/törlése** ikonra (Windows XP rendszeren az ikon **Programok telepítése és törlése** néven szerepel), majd jelölje ki a **HP Scanjet** szoftvert.
3. Kattintson az **Eltávolítás** gombra.
4. Kattintson a **Programok telepítése/törlése** ikonra (Windows XP rendszeren az ikon **Programok telepítése és törlése** néven szerepel), majd jelölje ki a **HP Image Zone** szoftvert.
5. Telepítse újra a lapolvasóhoz kapott CD-lemezről a HP Image Zone szoftvert. A CD-lemez behelyezésekor a telepítőprogram automatikusan elindul. Válassza ki a **HP Image Zone** szoftvert a telepítéshez.

Ellenőrizze a kábeleket

Kábel típusa	Művelet
Tápkábel	<p>A tápkábel a lapolvasót és a fali aljzatot köti össze.</p> <ul style="list-style-type: none">• Ellenőrizze, hogy a lapolvasó tápvezetéke biztonságosan van-e csatlakoztatva a fali aljzatba vagy a túlfeszültségvédő készülékbe.• Ha a tápvezeték túlfeszültségvédőhöz csatlakozik, ellenőrizze, hogy a túlfeszültségvédő csatlakoztatva van-e fali aljzathoz, illetve hogy be van-e kapcsolva.• Húzza ki a lapolvasó tápvezetékét, majd kapcsolja ki a számítógépet. 60 másodperc elteltével csatlakoztassa ismét a lapolvasó tápkábelét, majd kapcsolja be újra a számítógépet, ebben a sorrendben.

(folytatás)

Kábel típusa	Művelet
USB-kábel	<p>Húzza ki a lapolvasóból az USB-kábelt.</p> <ul style="list-style-type: none">• A lapolvasóval kapott kábelt használja. Előfordulhat, hogy más USB-kábelek nem kompatibilisek a lapolvasóval.• Ellenőrizze, hogy az USB-kábel megfelelően csatlakozik-e a lapolvasóhoz és a számítógéphez. <p>Az USB-vel kapcsolatban felmerülő egyéb problémák elhárításával kapcsolatos információért keresse fel a www.hp.com/support webhelyet, válassza ki a megfelelő országot és térséget, majd a Keresés lehetőség segítségével keresse meg az USB-vel kapcsolatos hibák elhárításáról szóló anyagokat.</p>
TMA kábel	<p>A TMA kábel a fólia- és filmadapertet köti össze a lapolvasó alapjával.</p> <p>Ellenőrizze, hogy a kábel megfelelően csatlakozik-e a lapolvasó hátuljához.</p>

A lapolvasó alaphelyzetbe állításával és hardverével kapcsolatos problémák

Ez a rész az inicializálással vagy a hardverrel kapcsolatos problémák megoldását ismerteti.

A lapolvasó alaphelyzetbe állítása

Ha „A lapolvasó inicializálása nem sikerült” vagy „A lapolvasó nem található” üzenet jelenik meg, miközben a lapolvasót használni próbálja, tegye a következőket:

1. Zárja be a HP Image Zone szoftvert, ha nyitva van.
 2. Húzza ki a lapolvasót a számítógéphez csatlakoztató kábelt.
 3. Kapcsolja ki a számítógépet 60 másodpercre, majd kapcsolja be újra.
 4. Csatlakoztassa a lapolvasót a számítógéppel összekötő kábelt (ha lehetséges, a számítógép másik USB-portját használja).
- Arról is győződjön meg, hogy az USB-kábel megfelelően csatlakozik-e a lapolvasó hátuljához. A kábel csatlakozófejen lévő USB-szimbólumnak felfelé kell néznie. Megfelelően csatlakoztatva az USB-csatlakozó lazán kihúzható. Ha azonban a csatlakoztatás nem megfelelő, a csatlakozó szorul.
 - Próbálja meg az USB-kábelt a számítógép másik USB-portjához csatlakoztatni.

A lapolvasóhardver ellenőrzése

Ha arra gyanakszik, hogy a lapolvasó hardvere hibás, akkor először is ellenőrizze a kábelek megfelelő csatlakoztatását. Ha a kábelcsatlakozások megfelelőek, ellenőrizze, hogy a lapolvasó be van-e kapcsolva, majd a következő eljárást követve tesztelje a lapolvasót:

1. Húzza ki a lapolvasóból a tápkábelt és az USB-kábelt.
2. Csatlakoztassa ismét a tápkábelt és az USB-kábelt a lapolvasóba.

Megfelelő működésnél ilyenkor a szán mintegy 25 mm-t előre-hátra mozog, és a lámpa bekapcsol.

Ha az olvasófej nem mozdul, és a lámpa sem kezd világítani, akkor előfordulhat, hogy a lapolvasó hardvere a hibás. Lásd: [Terméktámogatás](#).

A lapolvasó nem működik megfelelően

Ha a lapolvasóval nem lehet lapolvasást végezni, hajtsa végre sorban az alábbi lépéseket. Az egyes lépések végrehajtása után próbáljon beolvasást végezni, hogy megtudja, a lapolvasó működik-e. Ha a probléma nem szűnt meg, hajtsa végre a következő lépést.

1. Lehetséges, hogy érintkezési hiba áll fenn. Ellenőrizze az USB- és a tápkábel megfelelő csatlakoztatását.
2. Húzza ki a tápkábelt a hálózati csatlakozóból, várjon 60 másodpercet, majd dugja vissza a kábelt.
3. Indítsa újra a számítógépet.
4. Lehetséges, hogy a számítógép egyes hardverösszetevői ütköznek. Lehet, hogy el kell távolítania és újra kell telepítenie a lapolvasószoftvert.
 - a. Kattintson a **Start** gombra, mutasson a **Beállítások** pontra, kattintson a **Vezérlőpult** parancsra (Windows XP rendszerben kattintson a **Start** gombra, majd a **Vezérlőpult** parancsra).
 - b. Kattintson a **Programok telepítése/törlése** ikonra (Windows XP rendszeren az ikon **Programok telepítése és törlése** néven szerepel), majd jelölje ki a **HP Scanjet** szoftvert.
 - c. Kattintson az **Eltávolítás** gombra.
 - d. Kattintson a **Programok telepítése/törlése** ikonra (Windows XP rendszeren az ikon **Programok telepítése és törlése** néven szerepel), majd jelölje ki a **HP Image Zone** szoftvert.
 - e. Kattintson az **Eltávolítás** gombra.
5. Telepítse újra a lapolvasóhoz kapott CD-lemezről a HP Image Zone szoftvert. A CD-lemez behelyezésekor a telepítőprogram automatikusan elindul. Válassza ki a **HP Image Zone** szoftvert a telepítéshez.

Amennyiben a lapolvasó továbbra sem működik, keresse fel a www.hp.com/support helyet vagy lépjen kapcsolatba a HP vevőszolgálattal.

További hibaelhárítási tudnivalók

Ha telepítette a HP Image Zone szoftvert, a lapolvasóval kapcsolatos problémák megoldására használhatja a Súgót. A Súgó megnyitásához nyissa meg a **HP Szolgáltatóközpont** programot, kattintson a **Képernyőn megjelenő útmutató** gombra, majd a **HP Scanjet 4730 Photo Scanner súgója** parancsra. A súgórendszer a HP Scanjet 4730 Photo Scanner készülékkel, a HP Image Zone, valamint a HP Lapolvasás szoftverrel kapcsolatban is tartalmaz információkat. Ezen kívül olvassa el a **Hibaelhárítás és támogatás** fejezetben a **Beolvasás hibaelhárítása** részt.

4 Terméktámogatás

Megváltozott munkaképességűek webhelye

A megváltozott munkaképességű vásárlók a következő helyen kaphatnak segítséget: www.hp.com/hpinfo/community/accessibility/prodserv/.

HP Scanjet webhely

Látogasson el a www.hp.com címre a következő információkért:

- Tanácsokat kaphat a lapolvasó hatékonyabb és okosabb használatához.
- Elérheti a HP Scanjet illesztőprogramjának frissítéseit, valamint szoftvereit.
- Regisztrálhatja termékét.
- Feliratkozhat hírlevelekre, illesztőprogram- és szoftverfrissítésekre, valamint támogatással kapcsolatos hírekre.
- Kellékeket vásárolhat a lapolvasóhoz.

Támogatási folyamat

A HP támogatási folyamat akkor működik a leghatékonyabban, ha a megadott sorrendben hajtja végre a következő lépéseket:

1. Először a szoftver és a lapolvasó képernyőn megjelenő ságóját tekintse át, különös tekintettel a hibaelhárításról szóló fejezetre.
Lépjen a szoftver fejezetére, vagy a lapolvasónak megfelelő [Hibakeresés](#) fejezetre.
2. Menjen a HP terméktámogatási webhelyére. Amennyiben rendelkezik internetkapcsolattal, rengeteg információt szerezhet be lapolvasójáról. Látogasson el a következő webhelyre, ahol támogatást talál termékéhez, valamint illesztőprogramokat és szoftverfrissítéseket tölthet le: www.hp.com/support. A HP ügyfélszolgálati webhely a következő nyelveken áll rendelkezésre: holland, angol, francia, német, olasz, portugál, spanyol, svéd, hagyományos kínai, egyszerűsített kínai, japán és koreai. (A dán, finn és norvég támogatási információk csak angol nyelven érhetők el.)
3. Lépjen a HP e-mailes terméktámogatási webhelyére. Ha rendelkezik internetkapcsolattal, lépjen kapcsolatba a HP Ügyfélszolgálatával e-mailben a következő weboldalon: www.hp.com/support. Személyre szóló választ fog kapni a HP vevőszolgálatának szakemberétől. Az e-mail támogatás a webhelyen feltüntetett nyelveken áll rendelkezésre.
4. Ha Ön Egyesült Államokbeli vásárló, lépjen az 5. pontra. Ellenkező esetben lépjen kapcsolatba a HP helyi forgalmazójával. Amennyiben a lapolvasó hardverhibás, vigye el a HP helyi forgalmazójához. A lapolvasó jótállási ideje alatt a szolgáltatás ingyenes. A jótállási időszak lejártá után a forgalmazó költséget számol fel a szolgáltatásért.
5. Hívja telefonon a HP terméktámogatási központját. A következő weboldalon megtekinthetők az országokra/térségekre vonatkozó telefonos támogatás részletei és feltételei: www.hp.com/support. A HP igyekszik folyamatosan javítani telefonos szolgáltatásai minőségét, ezért érdemes rendszeresen ellenőrizni a HP

weboldalát az új szolgáltatásokkal és a szállítással kapcsolatosan. Ha a fenti lehetőségek egyikével sem sikerült megoldania a problémát, számítógépe és lapolvasója előtt ülve hívja a HP-t. Gyorsabb lesz a szolgáltatás, ha a következő információkat előre összegyűjti:

- A lapolvasó típuszáma (a lapolvasón található)
- A lapolvasó sorozatszám (a lapolvasón található)
- A számítógépen futó operációs rendszer
- A lapolvasó szoftververziójának száma (a lapolvasóhoz tartozó CD címkéjén látható)
- A hiba előfordulásakor megjelenő üzenetek szövege

A HP telefonos támogatásának feltételei előzetes figyelmeztetés nélkül megváltozhatnak.

A telefonos támogatás a vásárlás időpontjától az itt megadott időtartamig ingyenes (ha nincs külön megjegyzés).

5 Jogi tudnivalók és termékjellemzők

Ez a fejezet a HP Scanjet 4730 Photos Scanner lapolvasóra, valamint az azzal használható tartozékokra vonatkozó jogi tudnivalókat és termékjellemzőket ismerteti.

A lapolvasó jellemzői

Név	Leírás
Lapolvasó típusa	Lapolvasó fóliaadapterrel (TMA)
Méret	472 mm x 298 mm x 90 mm (18,58 x 11,73 x 3,54 hüvelyk)
Tömeg	3,1 kg (6,8 font)
Beolvasóeszköz	Töltéscsatolt eszköz (CCD)
Illesztőfelület	USB 2.0 Hi-Speed
Hardver felbontás	3600 x 7200 ppi hardver felbontás
Választható felbontás	12 dpi–999 999 dpi, 100%-os skálán
Hálózati tápfeszültség	100-120 V 60 Hz – Észak-Amerika 200-240 V 50 Hz – Európa (az Egyesült Királyság nélkül), Egyesült Királyság, Ausztrália 100-240 V 50 Hz/60 Hz – a világ többi része
Áramfogyasztási és szabályozási információk	Az energiafogyasztással kapcsolatos adatokat, valamint a tápellátással kapcsolatos és jogi tudnivalókat lásd a regulatory_supplement.htm fájlban a HP Image Zone szoftver CD-lemezén.

A fólia- és filmadapter (TMA) jellemzői

Név	Leírás
Adathordozó-típusok	Legfeljebb kettő 35 mm-es dia vagy kettő 35 mm-es negatívkočka
Áramellátási követelmények	12 V/400 mA max
Áramfogyasztási és szabályozási információk	Az energiafogyasztással kapcsolatos adatokat, valamint a tápellátással kapcsolatos és jogi tudnivalókat lásd a regulatory_supplement.htm fájlban a HP Image Zone szoftver CD-lemezén.

Környezeti jellemzők

Név	Leírás
Hőmérséklet	Lapolvasó és fólia- és filmadapter működtetése: 10°–35°C (50°–95°F)
	Tárolás: -40°–60° C (-40°–140° F)
Relatív páratartalom	Lapolvasó és fólia- és filmadapter működtetése: 15%–80% nem kondenzáló 10°–35°C (50°–95°F)
	Tárolás: legfeljebb 90%, 0° és 60° C (32° és 140° F) között

Otthoni felhasználók által kidobott elhasznált berendezések elhelyezése az Európai Unióban



A terméken vagy a csomagoláson található ilyen jelkép azt jelzi, hogy a terméket tilos háztartási hulladékban elhelyezni. Ehelyett az Ön felelőssége, hogy a kidobandó készüléket egy megfelelő, kijelölt gyűjtőhelyre vigye az elektronikus és elektromos hulladék újrafelhasználása céljából. A kidobandó készülékek szelektív összegyűjtése és újrafelhasználása segít megőrizni a természetes erőforrásokat, és biztosítja, hogy a készülék az egészséget és a környezetet nem károsító módon kerül újrafelhasználásra. További információért azzal kapcsolatban, hogy a kidobandó használt készüléket hova viheti, forduljon a helyi hivatalokhoz, a háztartási hulladékát gyűjtő szervezethez vagy ahhoz a bolthoz, ahol a készüléket vásárolta.