

Scanner de foto HP Scanjet 4370

Manual do usuário



HP Scanjet 4370

Manual do usuário

Direitos autorais e licença

© 2005 Copyright Hewlett-Packard Development Company, L.P.

É proibida a reprodução, adaptação ou tradução sem permissão prévia por escrito, exceto sob as formas permitidas pelas leis de direitos autorais.

As informações contidas neste documento estão sujeitas a alterações sem aviso prévio.

As únicas garantias para produtos e serviços HP estão estabelecidas nas declarações de garantia expressa que acompanham esses produtos e serviços. Nenhuma informação neste documento deve ser interpretada como garantia adicional. A HP não será responsável por omissões ou erros técnicos ou editoriais contidos neste documento.

Créditos de marcas registradas

Microsoft e Windows são marcas registradas da Microsoft Corporation.

Conteúdo

1	Como utilizar o scanner	2
	Configuração e inicialização do scanner	2
	Onde obter informações adicionais	2
	Como utilizar o software HP Image Zone	2
	Visão geral do painel frontal e dos acessórios	3
	Visão geral da digitalização	3
	Digitalizar imagens e documentos	4
	Digitalizar várias imagens de uma vez	6
	Digitalizar filme	7
	Fazer cópias	9
	Compartilhar um documento ou imagem digitalizado	10
	Alterar as configurações de digitalização	11
2	Cuidado e manutenção	12
	Limpar o vidro do scanner	12
	Limpar o adaptador de materiais transparentes (TMA)	12
3	Solução de problemas	13
	Problemas de configuração ou de instalação do scanner	13
	Problemas de hardware ou de inicialização do scanner	14
4	Suporte ao produto	16
	Site de acessibilidade na Web	16
	Site do HP Scanjet na Web	16
	Processo de suporte	16
5	Informações regulamentares e especificações do produto	18
	Especificações do scanner	18
	Especificações do adaptador de materiais transparentes (TMA)	18
	Especificações ambientais	19

1 Como utilizar o scanner

Este manual descreve como utilizar o Scanner de foto HP Scanjet 4370 e seus acessórios, resolver problemas de instalação e entrar em contato com a assistência ao cliente.

Configuração e inicialização do scanner

Para configurar o scanner e instalar o software de digitalização, consulte o folheto de instruções que acompanha o scanner.

Onde obter informações adicionais

Informações adicionais sobre o scanner e o software podem ser encontradas na Ajuda eletrônica. Se você tiver instalado o software HP Image Zone que acompanha o scanner, clique duas vezes no ícone **Central de Soluções HP**, na área de trabalho, e escolha **Guia eletrônico**.

Usuários de Macintosh: Consulte a Ajuda eletrônica do software Macintosh HP Image Zone para obter informações sobre procedimentos de digitalização.

Como utilizar o software HP Image Zone

Quando o software HP Image Zone estiver instalado, haverá dois ícones na área de trabalho. Esses ícones abrem 2 programas para digitalização e edição das digitalizações.

Para obter informações sobre como usar a **Central de Soluções HP** e o **HP Image Zone**, consulte a Ajuda eletrônica.



Central de Soluções HP é o software que permite começar a digitalizar imagens e documentos. Na Central de Soluções HP, é possível:

- Realizar funções de digitalização e cópia
- Acessar informações de ajuda e solução de problemas
- Acessar o HP Image Zone para editar suas digitalizações
- Modificar configurações e preferências



O HP Image Zone é o programa utilizado para manipulação, impressão, arquivamento e compartilhamento de imagens após a sua digitalização. Você pode abrir o HP Image Zone pelo ícone da área de trabalho ou pela Central de Soluções HP.

Para iniciar uma digitalização:

Clique duas vezes no ícone da **Central de Soluções HP**, na área de trabalho, clique na guia correspondente ao scanner e escolha a tarefa que deseja executar.



Nota Se o ícone da **Central de Soluções HP** não estiver na área de trabalho, no menu **Iniciar**, clique em **Programas** (ou **Todos os programas**), clique em **HP** e escolha **Central de Soluções HP**.

Visão geral do painel frontal e dos acessórios

Esta seção apresenta uma visão geral do painel frontal do scanner e do adaptador de materiais transparentes (TMA).

Botões do painel frontal

Ícone	Nome do recurso	Descrição
	Botão Digitalizar	Digitaliza imagens, gráficos, documentos ou objetos.
	Botão Digitalizar filme	Digitaliza positivos transparentes (como slides de 35 mm) e negativos. Para digitalizar um filme, é necessário usar o adaptador de materiais transparentes (TMA), localizado embaixo da tampa do scanner.
	Botão Copiar	Digitaliza o item e o envia a uma impressora para fazer cópias.
	Botão Digitalizar para Share	Digitaliza itens para serem compartilhados. Compartilhe fotos com facilidade com o HP Instant Share ou envie documentos de várias páginas como anexos de mensagens de e-mail.

Adaptador de materiais transparentes (TMA)

É possível utilizar o adaptador de materiais transparentes (TMA) para digitalizar slides ou negativos de 35 mm. Para obter mais informações sobre o TMA, consulte [Digitalizar filme](#).

Visão geral da digitalização

Comece a digitalizar de uma destas maneiras:

- A partir dos botões do painel frontal - para começar rapidamente utilizando funções básicas
- A partir da Central de Soluções HP - para ter mais controle durante o processo de digitalização
- A partir de outros programas

Digitalizar utilizando os botões do painel frontal

Use os botões do painel frontal do scanner para executar as funções de digitalização básicas, como a digitalização de fotos e documentos. Este manual contém instruções para o uso dos botões do painel frontal. Para conhecer funções mais avançadas, consulte a Ajuda eletrônica na Central de Soluções HP.

Digitalizar a partir da Central de Soluções HP

Digitalize a partir da Central de Soluções HP para ter mais controle sobre a digitalização, por exemplo, quando você deseja visualizar a imagem antes da digitalização final, utilizar recursos mais avançados ou alterar as configurações de digitalização.

Para iniciar a Central de Soluções HP:

1. Execute uma das ações a seguir:
 - a. Na área de trabalho do Windows, clique duas vezes no ícone da **Central de Soluções HP**.
 - b. Na barra de tarefas, clique em **Iniciar**, aponte para **Programas** ou **Todos os programas**, aponte para **HP** e clique em **Central de Soluções HP**.
2. Se houver mais de um dispositivo HP instalado, clique na guia correspondente ao scanner. A Central de Soluções HP exibe somente as funções, configurações e opções de suporte apropriadas para o dispositivo HP selecionado.

Digitalizar a partir de outros programas

É possível digitalizar uma imagem diretamente para um programa se ele for compatível com o TWAIN. Geralmente, o programa será compatível se tiver uma opção de menu como **Obter**, **Digitalizar** ou **Importar novo objeto**. Se você não tiver certeza de que o programa é compatível ou não conhecer a opção, consulte a documentação do programa.

Digitalizar imagens e documentos

Use o botão Digitalizar para digitalizar imagens e documentos com rapidez.

- [Selecionar tipo de original - documento ou imagem](#)
- [Digitalizar imagens](#)
- [Digitalizar documentos](#)

Selecionar tipo de original - documento ou imagem

Existem duas opções para o tipo de original: **Documento** ou **Imagem**. O scanner otimiza as configurações com base na sua opção. Utilize as diretrizes a seguir para determinar qual é o melhor tipo de original para as suas necessidades.

Se o original for	Selecione este tipo de original
Texto ou texto e imagens gráficas	Documento
Fotografia ou gráfico impresso	Imagem

Digitalizar imagens

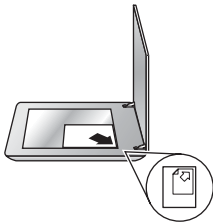
Use o botão **Digitalizar** (📄) para digitalizar fotos e gráficos.

Para digitalizar slides ou negativos, consulte [Digitalizar filme](#).



Nota Para visualizar digitalizações antes de enviá-las ao destino, selecione **Mostrar visualização** na caixa de diálogo **Digitalização HP**. Consulte também o tópico *Visualizar uma imagem digitalizada* na Ajuda eletrônica.

1. Coloque o original voltado para baixo no vidro do scanner, conforme indicado pelas marcas de referência, e feche a tampa.



2. Pressione o botão **Digitalizar** (📄).
A caixa de diálogo **Digitalização HP** é exibida.
3. Clique em **Digitalizar**.
4. Quando a digitalização estiver concluída, coloque um item no vidro do scanner e clique em **Digitalizar** para digitalizar outra imagem ou clique em **Concluído**. O software salva a digitalização na subpasta **Minhas digitalizações**, localizada dentro da pasta **Meus documentos**. A subpasta é nomeada de acordo com o ano e o mês vigentes. A imagem digitalizada também é enviada ao HP Image Zone por padrão.



Nota Se a opção **Mostrar visualização** tiver sido selecionada, será necessário clicar no botão **Aceitar** na tela de visualização para iniciar a digitalização. Quando solicitado, clique em **Sim** para digitalizar páginas adicionais ou clique em **Não** para enviar as imagens digitalizadas ao local especificado.



Dica O software Digitalização HP pode corrigir as imagens automaticamente ou restaurar cores desbotadas em imagens antigas. Para ativar ou desativar a correção de imagens, selecione **Correção automática de fotos** no menu **Básico** do software Digitalização HP e, em seguida, escolha as opções desejadas. Para utilizar esse recurso, a opção **Mostrar visualização** deve estar selecionada.

Digitalizar documentos

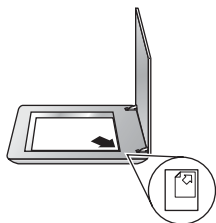
Use o botão **Digitalizar** (📄) para digitalizar documentos.

O scanner digitaliza o documento original para qualquer que seja o destino selecionado na caixa de diálogo Digitalização HP.



Nota Para visualizar digitalizações antes de enviá-las ao destino, selecione **Mostrar visualização** na caixa de diálogo **Digitalização HP** ou inicie sua digitalização a partir da Central de Soluções HP. Consulte também o tópico **Visualizar uma imagem digitalizada** na Ajuda eletrônica.

1. Coloque o original voltado para baixo no vidro do scanner, como indicado pelas marcas de referência.



2. Pressione o botão **Digitalizar** (🖨️). A caixa de diálogo **Digitalização HP** é exibida.
3. Sob o título **O que você está digitalizando?**, clique em **Documento** e escolha uma das seguintes opções:
 - **Cor** – esta é a configuração padrão.
 - **Escala de cinza** – converte todos os originais coloridos em escala de cinza, e cria um tamanho de arquivo menor que a opção Cor.
 - **Preto-e-branco** – a melhor configuração para digitalizar um gráfico em preto-e-branco, mas não adequada para originais em cores ou em tons de cinza, se você quiser preservar os detalhes.
4. Clique em **Digitalizar**.
5. Quando terminar essa página, coloque a página seguinte no vidro e clique em **Digitalizar** para digitalizar outro documento ou página.
6. Quando terminar todas as páginas, clique em **Concluído**. Depois que você clicar em **Concluído**, o software enviará o arquivo digitalizado para o local especificado.



Nota Se a opção **Mostrar visualização** tiver sido selecionada, será necessário clicar no botão **Aceitar** na tela de visualização para iniciar a digitalização. Quando solicitado, clique em **Sim** para digitalizar páginas adicionais ou clique em **Não** para enviar a(s) página(s) digitalizada(s) ao local especificado.

Digitalizar várias imagens de uma vez

Você pode digitalizar várias imagens ao mesmo tempo a partir do vidro do scanner.

Distribua as imagens a serem digitalizadas no vidro do dispositivo de digitalização HP. Para obter os melhores resultados, deixe um espaço de, pelo menos, 6 mm entre as imagens. Depois siga as etapas para digitalizar uma imagem. Para mais informações, consulte [Digitalizar imagens](#).



Dica Use o botão **Digitalizar** (🖨️), na tampa do scanner ou na Central de Soluções HP, para digitalizar várias imagens ao mesmo tempo.

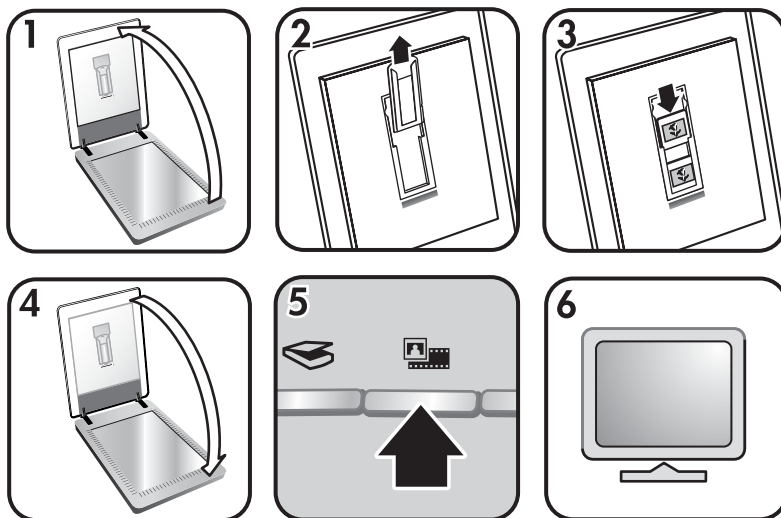
Digitalizar filme

Esta seção contém informações sobre o uso do adaptador de materiais transparentes (TMA) para digitalizar positivos, incluindo slides de 35 mm, e negativos.

Para conhecer dicas de digitalização de filmes, consulte [Dicas para digitalizar itens transparentes](#).

Digitalizar positivos (como slides de 35 mm)

O adaptador de materiais transparentes (TMA) deste modelo permite que sejam digitalizados até 2 slides de 35 mm ao mesmo tempo, dependendo da orientação. Para digitalizar slides de 35 mm, use o compartimento de slides, que é parte do TMA embutido.



1. Abra a tampa do scanner.
2. Remova o compartimento de negativos (se presente) do compartimento de slides.
3. Coloque os slides no compartimento de slides. Insira os slides com a parte superior voltada para cima e a parte da frente voltada para você.
4. Feche a tampa do scanner.



Nota Certifique-se de que os slides estejam nivelados e que não se sobreponham. Não pressione o botão **Digitalizar filme** até os slides serem carregados e a tampa estar fechada.

5. Pressione o botão **Digitalizar filme** (ícone de filme) no scanner ou clique em **Digitalizar filme** na Central de Soluções HP.
6. Na caixa de diálogo **Digitalização HP**, selecione **Imagem**.
7. Selecione **Digitalizar positivos, incluindo slides de 35 mm, usando o TMA**. Para visualizar a imagem digitalizada, marque a caixa de seleção **Mostrar visualização** na tela ou inicie a digitalização a partir da Central de Soluções HP.

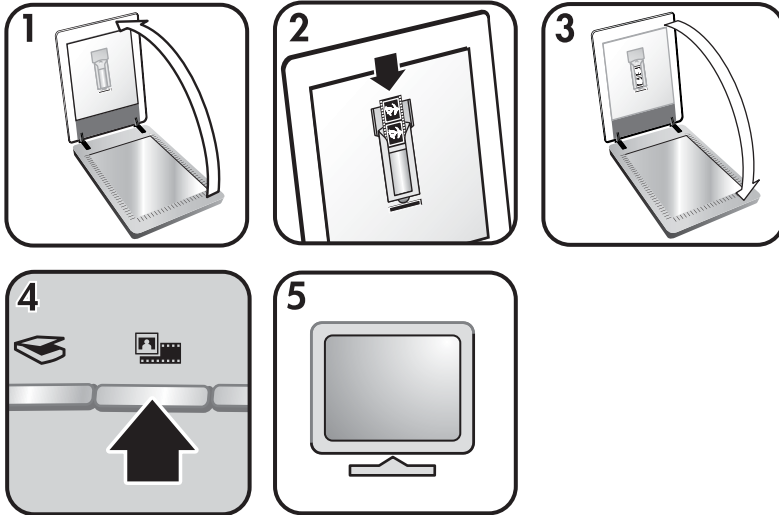
8. Clique em **Digitalizar**.
9. Siga as instruções mostradas na tela para concluir a digitalização.
A digitalização é enviada para o destino selecionado na caixa de diálogo Digitalização HP.
10. Depois de terminar, retire os slides. Coloque o suporte para tiras de negativos de volta na tampa do scanner para facilitar o armazenamento.

Digitalizar negativos

Para digitalizar negativos de 35 mm, use o compartimento de negativos. O compartimento de negativos vem armazenado dentro do compartimento de slides, que é parte do TMA embutido.



Nota É necessário utilizar o compartimento de negativos para digitalizar negativos de 35 mm. Sempre que terminar, recoloque o compartimento de negativos de volta ao seu local de armazenamento, dentro do compartimento de slides, na tampa do scanner.




1. Abra a tampa do scanner e remova o suporte para negativos do suporte para slide.
2. Deslize uma tira de negativos para dentro do compartimento de negativos, de modo que a face brilhante fique voltada para você.




Nota Negativos podem ser danificados com facilidade. Segure-os somente pelas bordas.

Use os negativos em branco para preencher todos os espaços não-utilizados no compartimento.


3. Insira o suporte para negativos de volta no suporte para slide e feche a tampa do scanner.

4. Pressione o botão **Digitalizar filme** () no scanner ou clique em **Digitalizar filme** na Central de Soluções HP.
5. Selecione **Imagem**.
6. Selecione **Digitalizar negativos usando o TMA**.
Para visualizar a imagem digitalizada, marque a caixa de seleção **Mostrar visualização** na tela ou inicie a digitalização a partir da Central de Soluções HP.
7. Clique em **Digitalizar**.
8. Siga as instruções mostradas na tela para concluir a digitalização.
A digitalização é enviada para o destino selecionado na caixa de diálogo Digitalização HP.
9. Quando terminar, remova a tira de negativos. Coloque o suporte para negativos de volta na tampa do scanner para facilitar o armazenamento.


Dicas para digitalizar itens transparentes

- Para digitalizar itens maiores que os permitidos pelo adaptador de materiais transparentes (TMA), coloque a transparência sobre o vidro do scanner, coloque uma folha de papel em branco sobre a transparência e, em seguida, digitalize normalmente.
- Ao digitalizar um slide ou um negativo de 35 mm, o software do scanner amplia a imagem automaticamente para cerca de 10 cm x 15 cm (4" x 6"). Para que a imagem final fique maior ou menor, utilize a ferramenta **Redimensionar** no software do scanner de forma a definir o dimensionamento para o tamanho final selecionado. O scanner digitalizará o item no tamanho selecionado e ajustará a resolução da digitalização conforme apropriado.
- Para digitalizar positivos, tais como slides de 35 mm, ou negativos com o uso do TMA, pressione o botão **Digitalizar filme** () ou clique em **Digitalizar filme** na Central de Soluções HP.

Fazer cópias

Use o botão **Copiar** () para digitalizar um original e enviá-lo para a impressora.

O botão **Copiar** do painel frontal é otimizado para digitalizar e imprimir uma cópia extra do item que estiver no vidro do scanner. Para alterar a imagem, como clarear, escurecer ou ajustar o tamanho, clique em **Cancelar** na caixa de diálogo **Cópia HP**. Ajuste as configurações para concluir a digitalização. Se você usar a Central de Soluções HP, também poderá clicar no botão **Fazer cópias** e ajustar as configurações na tela de visualização.

1. Coloque o original voltado para baixo no vidro do scanner, como indicado pelas marcas de referência.
2. Pressione o botão **Copiar** (). A cópia é impressa na impressora padrão.



Nota Não existe imagem de visualização para a função de cópia.

Compartilhar um documento ou imagem digitalizado

Use o botão **Digitalizar para Share** (≡✉) para digitalizar imagens ou documentos no vidro do scanner e enviar as digitalizações para o HP Instant Share, se estiver disponível, ou para um programa de e-mail compatível, na forma de anexo.

O uso do HP Instant Share é recomendado para o compartilhamento de imagens.

Para compartilhar documentos de texto de uma ou várias páginas, o e-mail é a opção recomendada.

1. Coloque o original voltado para baixo no vidro do scanner, como indicado pelas marcas de referência.
2. Use o botão **Digitalizar para Share** (≡✉). A caixa de diálogo **Digitalização HP** é exibida.
3. Na área **Digitalizar para**, escolha **HP Instant Share** ou **E-mail**.



Nota Se você escolher **E-mail**, poderá alterar o tipo de arquivo e as opções de gravação. Para obter mais informações sobre o HP Instant Share, consulte a Ajuda eletrônica do HP Instant Share. Para mais informações, consulte [Onde obter informações adicionais](#).

4. Clique em **Digitalizar**.
5. Quando terminar todos os originais, clique em **Concluído**. Depois que você clicar em **Concluído**, o software enviará o arquivo digitalizado para o HP Instant Share ou para o seu programa de e-mail padrão.



Nota Se a opção **Mostrar visualização** tiver sido selecionada, será necessário clicar no botão **Aceitar** na tela de visualização para iniciar a digitalização. Quando solicitado, clique em **Sim** para digitalizar páginas adicionais ou clique em **Não** para enviar as imagens digitalizadas ao local especificado.

6. Escolha um dos procedimentos a seguir, de acordo com o destino selecionado:
 - **HP Instant Share**: escolha uma entre as várias opções para compartilhar suas imagens digitalizadas com amigos e familiares.
 - **E-mail**: use seu programa de e-mail padrão para escrever sua mensagem e enviar um e-mail com sua imagem digitalizada anexada. Para visualizar a imagem digitalizada antes de enviá-la por e-mail, clique duas vezes no anexo.



Nota Para alterar o programa de e-mail, abra o software Central de Soluções HP a partir do ícone da área de trabalho ou do menu **Iniciar**, clique na guia do scanner, clique no botão **Configurações** e escolha **Configurações de e-mail**. A caixa de diálogo **Configurações de e-mail** é exibida. Selecione o programa de e-mail que você deseja utilizar e clique em **OK**.

Alterar as configurações de digitalização

É possível alterar diversas configurações de digitalização na Central de Soluções HP, incluindo:

- Configurações de botão do painel frontal do scanner
- Configurações dos botões de digitalização da Central de Soluções HP
- Preferências de digitalização, tais como exposição automática

Para obter detalhes sobre como alterar as configurações, consulte **Alterar as configurações de digitalização**, na Ajuda eletrônica do seu dispositivo de digitalização HP. Para obter mais informações sobre a Ajuda eletrônica, consulte [Como utilizar o software HP Image Zone](#)

2 Cuidado e manutenção

A limpeza regular do scanner ajuda a assegurar digitalizações de alta qualidade. A intensidade dos cuidados depende de vários fatores, incluindo a intensidade de uso e o ambiente. A limpeza de rotina deve ser feita conforme necessário.

Para conhecer todos os procedimentos de cuidados e manutenção necessários para o scanner, consulte a seção Cuidado e manutenção do scanner na Ajuda eletrônica. Na Central de Soluções HP, clique em **Ajuda** e selecione a seção de Ajuda referente ao modelo do seu scanner.

A limpeza e manutenção de rotina devem incluir a limpeza do vidro do scanner e do TMA.



Cuidado Evite colocar itens com bordas afiadas no scanner. Isso pode danificar o scanner. Antes de colocar um item no vidro do scanner, certifique-se de que o item não possua cola fresca, líquidos corretivos ou outras substâncias que possam ser transferidas para o vidro.

Limpar o vidro do scanner

1. Desconecte o cabo de barramento serial universal (USB) e o cabo de alimentação do scanner.
2. Limpe o vidro com um limpador de vidros suave utilizando um pano macio e sem fiapos e seque-o com um pano macio, sem fiapos e seco.



Cuidado Use somente limpador de vidros. Evite abrasivos, acetona, benzina e tetracloreto de carbono, pois todas essas substâncias podem danificar o vidro do scanner. Evite álcool isopropílico, porque ele pode deixar listras no vidro.

Não borrife o limpador de vidros diretamente sobre o vidro. Se for utilizado um grande excesso do líquido para limpeza de vidros, esse líquido poderá escorrer até as bordas e danificar o scanner.

3. Quando terminar, reconecte o cabo USB e o cabo de alimentação ao scanner.



Nota Para obter instruções sobre como limpar a parte de baixo do vidro do scanner, visite o endereço www.hp.com/support.

Limpar o adaptador de materiais transparentes (TMA)

Limpe o TMA com um pano seco e macio. Se necessário, borrife levemente o pano com limpador de vidros e limpe o TMA.

3 Solução de problemas

Esta seção contém soluções para problemas comuns com o scanner e o adaptador de materiais transparentes (TMA).

Problemas de configuração ou de instalação do scanner

Esta seção contém soluções para problemas de instalação e de configuração.

Desinstale e reinstale o software

O problema pode ter ocorrido devido a uma instalação incompleta. Experimente desinstalar e reinstalar o software Digitalização HP. Para reinstalar o software Digitalização HP, você precisa ter o CD do software HP Image Zone.

Para desinstalar o software HP que acompanha o scanner, siga estes procedimentos:

1. Clique em **Iniciar**, **Configurações** e **Painel de controle** (no Windows XP, clique em **Iniciar** e **Painel de controle**).
2. Clique em **Adicionar/Remover programas** (no Windows XP, essa opção se chama **Adicionar ou remover programas**) e selecione o software **HP Scanjet**.
3. Clique em **Remover**.
4. Clique em **Adicionar/Remover programas** (no Windows XP, essa opção se chama **Adicionar ou remover programas**) e selecione o software **HP Image Zone**.
5. Reinstale utilizando o CD do software HP Image Zone que acompanha o scanner. Quando o CD é inserido, uma interface de instalação é ativada automaticamente. Escolha o software **HP Image Zone** para instalar.

Verificar os cabos

Tipo de cabo	Ação
Cabo de alimentação	<p>O cabo de alimentação está conectado entre o scanner e uma tomada elétrica.</p> <ul style="list-style-type: none">• Certifique-se de que o cabo de alimentação esteja firmemente conectado entre o scanner e uma tomada elétrica ativa ou um filtro de linha.• Se o cabo de alimentação estiver conectado a um filtro de linha, certifique-se de que o filtro de linha esteja conectado a uma tomada e ligado.• Desconecte o cabo de alimentação do scanner e desligue o computador. Após 60 segundos, reconecte o cabo de alimentação ao scanner e ligue o computador, nessa ordem.

(continuação)

Tipo de cabo	Ação
Cabo USB	<p>O cabo USB está conectado entre o scanner e o computador.</p> <ul style="list-style-type: none"> ● Utilize o cabo que acompanha o scanner. Outro cabo USB pode não ser compatível com o scanner. ● Certifique-se de que o cabo USB esteja firmemente conectado entre o scanner e o computador. <p>Para obter informações adicionais sobre a solução de problemas com o USB, visite a página www.hp.com/support, selecione o seu país/região e, em seguida, use a ferramenta de pesquisa para encontrar tópicos sobre solução de problemas com o USB.</p>
Cabo do TMA	<p>Verifique se o cabo do TMA está conectado entre o TMA, na tampa do scanner, e a base do scanner.</p> <p>Verifique na parte traseira do scanner se o cabo está conectado corretamente.</p>

Problemas de hardware ou de inicialização do scanner

Esta seção contém soluções para problemas de inicialização e de hardware.

Reiniciar o scanner

Se você receber uma mensagem de erro semelhante a "Falha na inicialização do scanner" ou "Scanner não encontrado", ao tentar utilizar o scanner, siga este procedimento:

1. Feche o software HP Image Zone, se estiver aberto.
 2. Desconecte o cabo que conecta o scanner ao computador.
 3. Desligue o computador, aguarde 60 segundos e ligue-o novamente.
 4. Reconecte o cabo que conecta o computador e o scanner (utilize uma porta USB diferente no computador, se possível).
- Certifique-se de que o cabo USB esteja conectado corretamente à parte posterior do scanner. O símbolo USB na extremidade do cabo (o conector) deverá estar voltado para cima. Quando conectado corretamente, o conector USB parecerá levemente solto. Quando conectado incorretamente, o plugue USB parecerá apertado demais.
 - Tente conectar o cabo USB a uma porta USB diferente no computador.

Testar o hardware do scanner

Se você achar que o scanner está com um problemas de hardware, verifique se os cabos estão firmemente conectados ao scanner, ao computador e à fonte de alimentação. Se os cabos estiverem corretamente conectados, verifique se o scanner está mesmo ligado e, em seguida, teste o scanner utilizando este procedimento:

1. Desconecte o cabo USB e o cabo de alimentação do scanner.
2. Reconecte o cabo USB e o cabo de alimentação ao scanner.

O carro no scanner se moverá para frente e para trás, por aproximadamente 25 mm (1"), e a lâmpada acenderá.

Se o carro não se mover e a lâmpada do scanner não se acender, talvez o problema esteja relacionado ao hardware do scanner. Consulte [Suporte ao produto](#).

O scanner parou de funcionar corretamente

Se o scanner parar de digitalizar, conclua as etapas a seguir, em ordem. Depois de cada etapa, inicie uma digitalização para verificar se o scanner está funcionando. Se o problema persistir, continue na próxima etapa.

1. Pode haver um cabo solto. Certifique-se de que o cabo USB e o cabo de alimentação estejam firmemente conectados.
2. Desconecte o cabo de alimentação da fonte de alimentação, aguarde 60 segundos e, em seguida, conecte-o novamente.
3. Reinicialize o computador.
4. Pode haver um conflito de software no computador. Talvez seja necessário desinstalar e reinstalar o software do scanner.
 - a. Clique em **Iniciar, Configurações e Painel de controle** (no Windows XP, clique em **Iniciar e Painel de controle**).
 - b. Clique em **Adicionar/Remover programas** (no Windows XP, essa opção se chama **Adicionar ou remover programas**) e selecione o software **HP Scanjet**.
 - c. Clique em **Remover**.
 - d. Clique em **Adicionar/Remover programas** (no Windows XP, essa opção se chama **Adicionar ou remover programas**) e selecione o software **HP Image Zone**.
 - e. Clique em **Remover**.
5. Reinstale utilizando o CD do software HP Image Zone que acompanha o scanner. Quando o CD é inserido, uma interface de instalação é ativada automaticamente. Escolha o software **HP Image Zone** para instalar.

Se o scanner ainda não funcionar, visite a página www.hp.com/support ou entre em contato com o Suporte ao Cliente HP.

Informações adicionais sobre solução de problemas

Se você tiver o software HP Image Zone instalado, poderá usar a Ajuda eletrônica para resolver outros problemas com o scanner. Para obter acesso à Ajuda, abra a **Central de Soluções HP**, clique em **Guia eletrônico** e clique em **Ajuda do Scanner de foto HP Scanjet 4370**. O sistema de Ajuda fornece informações sobre o hardware do Scanner de foto HP Scanjet 4370, bem como informações sobre o HP Image Zone e o próprio software Digitalização HP. Além disso, consulte **Solução de problemas de digitalização**, na seção geral de **Resolução de problemas e suporte** da Ajuda.

4 Suporte ao produto

Site de acessibilidade na Web

Clientes com deficiências podem obter ajuda visitando www.hp.com/hpinfo/community/accessibility/prodserv/.

Site do HP Scanjet na Web

Visite www.hp.com para obter uma variedade de informações:

- Conhecer dicas para digitalizar de maneira mais efetiva e criativa.
- Obter acesso ao software e às atualizações de driver do HP Scanjet.
- Registrar o produto.
- Assinar boletins informativos, atualizações de driver e de software e alertas de suporte.
- Adquirir suprimentos do scanner.

Processo de suporte

O processo de suporte da HP funciona de maneira mais eficaz quando as etapas adiante são executadas na ordem especificada:

1. Leia a Ajuda eletrônica referente ao software e ao scanner, incluindo a seção Solução de problemas.
Vá para a seção no software ou para a seção [Solução de problemas](#) específica do scanner.
2. Acesse o site de Assistência ao Cliente HP na Web para obter suporte. Se você possuir acesso à Internet, poderá obter uma ampla variedade de informações sobre o scanner. Visite o site da HP na Web para obter a ajuda do produto, drivers e atualizações de software, no endereço www.hp.com/support. O site de Suporte ao cliente HP na Web está disponível nos seguintes idiomas: holandês, inglês, francês, alemão, italiano, português, espanhol, sueco, chinês tradicional, chinês simplificado, japonês e coreano. (As informações de suporte para a Dinamarca, Finlândia e Noruega estão disponíveis somente em inglês.)
3. Utilize o suporte eletrônico HP. Se você tiver acesso à Internet, entre em contato com a HP por e-mail, em www.hp.com/support. Você receberá a resposta pessoal de um técnico do Suporte do produto HP. O suporte por e-mail está disponível nos idiomas relacionados nesse site na Web.
4. Se você for um cliente situado nos Estados Unidos, vá para a etapa 5. Do contrário, entre em contato com seu representante HP local. Se ocorrerem falhas de hardware do scanner, leve-o ao revendedor local HP para obter uma solução. O serviço é gratuito durante o período da garantia limitada do scanner. Após o período de garantia, o fornecedor fará um orçamento do serviço.
5. Entre em contato com o Centro de suporte do produto HP para obter suporte por telefone. Consulte o seguinte site na Web para verificar detalhes e condições de suporte por telefone em seu país/região: www.hp.com/support. Como parte dos esforços contínuos da HP para aprimorar o serviço de informações de suporte por telefone, recomendamos visitas regulares ao site da HP na web para obter

novas informações sobre fornecimento e recursos de serviços. Se não for possível solucionar o problema usando as opções acima, entre em contato com a HP enquanto estiver na frente do computador e do scanner. Para agilizar o serviço, esteja preparado para fornecer as seguintes informações:

- número do modelo do scanner (localizado no scanner)
- número de série do scanner (localizado no scanner)
- sistema operacional do computador
- versão do software do scanner (localizada na etiqueta do CD do scanner)
- mensagens exibidas no momento em que ocorreu o problema

As condições aplicáveis ao suporte por telefone da HP estão sujeitas a alterações sem aviso.

O suporte por telefone é gratuito a partir da data da compra pelo período especificado, a menos que observado em contrário.

5 Informações regulamentares e especificações do produto

Esta seção contém informações regulamentares e especificações do produto para o Scanner de foto HP Scanjet 4370 e seus acessórios.

Especificações do scanner

Nome	Descrição
Tipo do scanner	Mesa com adaptador de materiais transparentes (TMA)
Tamanho	472 mm x 298 mm x 90 mm (18,58" x 11,73" x 3,54")
Peso	3,1 kg (6,8 lb)
Elemento digitalizador	Dispositivo de carga acoplada
Interface	USB 2.0 de alta velocidade
Resolução de hardware	resolução do hardware de 3600 x 7200 ppi
Resolução selecionável	De 12 dpi a 999.999 dpi aprimorada em escala de 100%
Tensão de linha AC	100 a 120 V, 60 Hz – América do Norte 200 a 240 V, 50 Hz – Europa Continental, Reino Unido, Austrália 100 a 240 V, 50 Hz/60 Hz – outras partes do mundo
Consumo de energia e informações regulamentares	Para conhecer dados de consumo de energia, informações sobre alimentação de energia e informações regulamentares, consulte o arquivo regulatory_supplement.htm no CD do software HP Image Zone.

Especificações do adaptador de materiais transparentes (TMA)

Nome	Descrição
Tipos de mídia	Até 2 slides de 35 mm ou 2 quadros de negativo de 35 mm
Requisitos de energia	12 Volts/400 mA máx.
Consumo de energia e informações regulamentares	Para conhecer dados de consumo de energia, informações sobre alimentação de energia e

(continuação)

Nome	Descrição
	informações regulamentares, consulte o arquivo regulatory_supplement.htm no CD do software HP Image Zone.

Especificações ambientais

Nome	Descrição
Temperatura	Operação do scanner e do TMA: 10°C a 35°C (50°F a 95°F)
	Armazenamento: -40°C a 60°C (-40°F a 140°F)
Umidade relativa	Operação do scanner e do TMA: 15% a 80% de não-condensação de 10°C a 35°C (50°F a 95°F)
	Armazenamento: até 90% de 0°C a 60°C (32°F a 140°F)

Descarte de equipamentos em ambientes domésticos efetuado por usuários em países da União Européia



Este símbolo, quando apresentado no produto ou em sua embalagem, indica que o produto não deve ser descartado como lixo doméstico comum. É de sua responsabilidade descartar o equipamento de forma adequada, entregando-o em um ponto de coleta de equipamentos eletroeletrônicos recicláveis. A coleta seletiva e reciclagem desses equipamentos ajudarão na conservação de recursos naturais e garantirão uma reciclagem adequada, de forma a proteger a nossa saúde e o meio ambiente. Para obter mais informações sobre locais de descarte de equipamentos recicláveis, entre em contato com o departamento local de reciclagem de lixo doméstico de sua cidade ou com o estabelecimento onde você adquiriu o produto.

