

# Scanner foto HP Scanjet 4370

Manualul utilizatorului



HP Scanjet 4370

---

**Manualul utilizatorului**

## **Drepturi de autor și licență**

© 2005 Copyright Hewlett-Packard Development Company, L.P.

Reproducerea, adaptarea sau traducerea fără permisiune prealabilă scrisă este interzisă, cu excepția permisiunilor acordate prin legi ale dreptului de autor.

Informațiile cuprinse în acest document se pot modifica fără notificare prealabilă.

Singurele garanții pentru produsele și serviciile HP sunt cele stabilite prin certificatele de garanție specifice care însoțesc aceste produse și servicii. Nimic din acest document nu trebuie interpretat ca o garanție suplimentară. HP nu răspunde pentru erorile tehnice sau editoriale sau pentru omisiunile din acest document.

## **Mențiuni despre mărcile comerciale**

Microsoft și Windows sunt mărci comerciale înregistrate ale Microsoft Corporation.

# Cuprins

<b>1</b>	<b>Cum se utilizează scanner-ul</b> .....	2
	Configurarea și inițializarea scanner-ului .....	2
	Unde găsiți informații suplimentare .....	2
	Cum se utilizează software-ul HP Image Zone .....	2
	Prezentare generală a panoului frontal și a accesoriilor .....	3
	Prezentare generală a scanării .....	3
	Scanarea imaginilor și a documentelor .....	4
	Scanați mai multe imagini simultan .....	6
	Scanarea filmelor .....	7
	Înmulțirea .....	10
	Partajarea unui document sau a unei imagini scanate .....	10
	Modificarea setărilor de scanare .....	11
<b>2</b>	<b>Îngrijire și întreținere</b> .....	12
	Curățarea sticlei scanner-ului .....	12
	Curățarea adaptorului pentru materiale transparente (TMA) .....	12
<b>3</b>	<b>Depanarea</b> .....	13
	Probleme la instalarea sau la configurarea scanner-ului .....	13
	Probleme la inițializarea scanner-ului sau probleme de hardware .....	14
<b>4</b>	<b>Asistența pentru produs</b> .....	17
	Site-ul Web Accessibility (Accesibilitate) .....	17
	Site-ul Web HP Scanjet .....	17
	Procesul de asistență .....	17
<b>5</b>	<b>Informații despre reglementări și specificații ale produsului</b> .....	19
	Specificații ale scanner-ului .....	19
	Specificații ale adaptorului pentru materiale transparente (TMA) .....	19
	Specificații referitoare la mediu .....	20

# 1 Cum se utilizează scanner-ul

Acest manual descrie modul de utilizare a scanner-ului foto HP Scanjet 4370 și a accesoriilor sale, modul de rezolvare a problemelor de instalare și modul de contactare a asistenței pentru clienți.

## Configurarea și inițializarea scanner-ului

Pentru a configura scanner-ul și a instala software-ul de scanare, consultați afișul de configurare livrat împreună cu scanner-ul.

## Unde găsiți informații suplimentare

Informații suplimentare despre scanner și despre software pot fi găsite în asistența afișată pe ecran. Dacă ați instalat software-ul HP Image Zone livrat împreună cu scanner-ul, faceți dublu clic pe pictograma **HP Solution Center (Centrul de soluții HP)** de pe spațiul de lucru, apoi faceți clic pe **Onscreen Guide (Ghidul afișat pe ecran)**.

**Utilizatori Macintosh:** Pentru informații despre procedurile de scanare, consultați asistența afișată pe ecran din software-ul HP Image Zone pentru Macintosh.

## Cum se utilizează software-ul HP Image Zone

După instalarea software-ului HP Image Zone, în spațiul de lucru apar două pictograme. Aceste pictograme deschid două programe pentru scanare și pentru editarea scanărilor.

Pentru informații despre utilizarea **HP Solution Center (Centrul de soluții HP)** și a **HP Image Zone**, consultați asistența afișată pe ecran.



HP Solution Center (Centrul de soluții HP) este programul care vă inițiază în scanarea imaginilor și a documentelor. Din HP Solution Center (Centrul de soluții HP) aveți posibilitatea să:

- Rulați funcții de scanare și de copiere
- Accesați asistența și informațiile despre depanare
- Accesați aplicația HP Image Zone pentru editarea scanărilor
- Modificați setările și preferințele



HP Image Zone este programul utilizat pentru manipularea, tipărirea, arhivarea și partajarea imaginilor, după ce acestea au fost scanate. Puteți accesa HP Image Zone prin intermediul pictogramei din spațiul de lucru sau prin HP Solution Center (Centrul de soluții HP).

Pentru a începe scanarea:

Faceți dublu clic pe pictograma **HP Solution Center (Centrul de soluții HP)** din spațiul de lucru, faceți clic pe fila pentru scanner, apoi faceți clic pe acțiunea pe care doriți să o efectuați.



**Notă** Dacă pictograma **HP Solution Center (Centrul de soluții HP)** nu este disponibilă în spațiul de lucru, faceți clic pe **Start**, faceți clic pe **Programs (Programe)** (sau pe **All Programs (Toate programele)**), faceți clic pe **HP**, apoi faceți clic pe **HP Solution Center (Centrul de soluții HP)**.

## Prezentare generală a panoului frontal și a accesoriilor

Această secțiune oferă o prezentare generală a panoului frontal al scanner-ului și a adaptorului pentru materiale transparente (TMA).

### Butoanele panoului frontal

Pictograma	Nume caracteristică	Descriere
	butonul <b>Scanare</b>	Scanează imagini, grafice, documente sau obiecte.
	butonul <b>Scanare film</b>	Scanează pozitive transparente (cum ar fi diapozitivele de 35 mm) și negative. Scanarea filmului necesită utilizarea adaptorului pentru materiale transparente (TMA) situat sub capacul scanner-ului.
	butonul <b>Copiere</b>	Scanează elementul și îl trimite către imprimantă pentru multiplicare.
	butonul <b>Scanare pentru Share</b>	Scanează elemente pentru partajare. Partajați ușor imagini cu HP Instant Share sau trimiteți documente pe mai multe pagini ca atașamente la mesajele de e-mail.

### Adaptorul pentru materiale transparente (TMA)

Aveți posibilitatea să utilizați adaptorul pentru materiale transparente (TMA) pentru a scana diapozitive sau negative de 35 mm. Pentru informații suplimentare despre TMA, consultați [Scanarea filmelor](#).

## Prezentare generală a scanării

Aveți la dispoziție trei moduri de a începe scanarea:

- De la butoanele panoului frontal — pentru a porni rapid, utilizând funcțiile de bază
- Din HP Solution Center (Centrul de soluții HP) – pentru a avea mai mult control pe parcursul procesului de scanare
- Din alte programe software

## Scanarea de la butoanele panoului frontal al scanner-ului

Utilizați butoanele panoului frontal al scanner-ului pentru funcțiile de scanare de bază, cum ar fi scanarea imaginilor și a documentelor. În acest manual se găsesc instrucțiuni pentru utilizarea butoanelor panoului frontal. Pentru funcții mai complexe, consultați asistența afișată pe ecran din HP Solution Center (Centrul de soluții HP).

## Scanarea din HP Solution Center (Centrul de soluții HP)

Scanați din HP Solution Center (Centrul de soluții HP) dacă doriți un control sporit asupra procesului de scanare, precum previzualizarea imaginii înainte de scanarea finală, utilizarea unor caracteristici mai complexe sau modificarea setărilor pentru scanare.

Pentru a porni HP Solution Center (Centrul de soluții HP):

1. Efectuați una dintre următoarele acțiuni:
  - a. În spațiul de lucru Windows, faceți dublu clic pe pictograma **HP Solution Center (Centrul de soluții HP)**.
  - b. În bara de activități, faceți clic pe **Start**, selectați **Programs (Programe)** sau **All Programs (Toate programele)**, selectați **HP**, apoi faceți clic pe **HP Solution Center (Centrul de soluții HP)**.
2. Dacă ați instalat mai multe echipamente HP, faceți clic pe fila pentru scanner. HP Solution Center (Centrul de soluții HP) afișează numai funcțiile, setările și opțiunile de asistență corespunzătoare dispozitivului HP selectat.

## Scanarea din alte programe software

Aveți posibilitatea de a scana imagini direct din programele software pe care le utilizați, dacă programele sunt compatibile TWAIN. În general, un program este compatibil dacă are o opțiune de meniu precum **Acquire (Preluare)**, **Scan (Scanare)** sau **Import New Object (Import obiect nou)**. Dacă nu știți sigur dacă programul este compatibil sau dacă nu recunoașteți opțiunea respectivă, consultați documentația programului respectiv.

## Scanarea imaginilor și a documentelor

Utilizați butonul Scanare pentru a scana rapid imagini sau documente.

- Selectarea tipului de original — document sau imagine
- Scanarea imaginilor
- Scanarea documentelor

## Selectarea tipului de original — document sau imagine

Pentru tipul de original aveți două opțiuni: **Document** sau **Picture (Imagine)**. Scannerul optimizează setările pe baza opțiunii selectate. Pentru a stabili care este tipul optim de original pentru anumite condiții specifice, utilizați următoarele indicații.

Dacă originalul conține	Selectați acest tip de original
Text sau text și reprezentări grafice	Document

(continuare)

Dacă originalul conține	Selectați acest tip de original
O fotografie sau grafice imprimate	Imagine

## Scanarea imaginilor

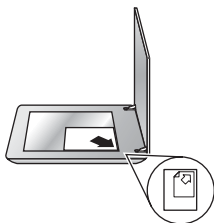
Utilizați butonul **Scanare** (☞) pentru a scana fotografii și reprezentări grafice.

Pentru scanarea diapozitivelor sau a negativelor, consultați [Scanarea filmelor](#).



**Notă** Dacă doriți să previzualizați rezultatele scanării înainte de a le trimite către destinație, selectați **Show Preview (Afișare previzualizare)** în caseta de dialog **HP Scanning (Scanare HP)**. Consultați și *Preview a scanned image (Previzualizarea unei imagini scanate)* din asistența afișată pe ecran.

1. Amplasați originalul cu fața în jos pe sticla scanner-ului, așa cum indică marcajele de referință, apoi închideți capacul.



2. Apăsați butonul **Scanare** (☞).
3. Apare caseta de dialog **HP Scanning (Scanare HP)**.
3. Faceți clic pe **Scan (Scanare)**.
4. După terminarea scanării, plasați un element pe sticla scanner-ului și faceți clic pe **Scan (Scanare)** pentru a scana o altă imagine sau faceți clic pe **Done (Gata)**. Software-ul salvează rezultatul scanării într-un subfolder din folderul **My Scans (Scanările mele)**, situat în cadrul folderului **My Documents (Documentele mele)**. Subfolderul este denumit în funcție de anul și luna curente. În mod implicit, imaginea scanată este trimisă și către HP Image Zone.



**Notă** Dacă a fost selectată opțiunea **Show Preview (Afișare previzualizare)**, trebuie să faceți clic pe butonul **Accept (Acceptare)** în ecranul de previzualizare pentru a iniția scanarea. Când vi se solicită, faceți clic pe **Yes (Da)** pentru a scana și alte imagini, sau faceți clic pe **No (Nu)** pentru a trimite imaginile scanate către locația specificată.



**Sfat** Software-ul HP Scanning (Scanare HP) are posibilitatea de a corecta automat imaginile sau de a restaura culorile estompate din imaginile vechi. Pentru a activa sau dezactiva corectarea imaginii, selectați **Auto Correct Photos (Corectare automată fotografii)** din meniul **Basic (De bază)** al software-ului HP Scanning (Scanare HP), apoi selectați opțiunile dorite. Pentru a utiliza această caracteristică, trebuie selectată opțiunea **Show Preview (Afișare previzualizare)**.



## Scanarea documentelor

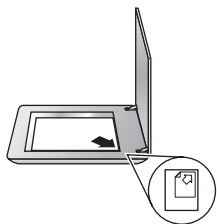
Utilizați butonul **Scanare** (📄) pentru a scana documente.

Scanner-ul va scana un document original către orice destinație selectată din caseta de dialog HP Scanning (Scanare HP).



**Notă** Dacă doriți să previzualizați rezultatele scanării înainte de a fi trimise către destinație, selectați **Show Preview (Afișare previzualizare)** din caseta de dialog **HP Scanning (Scanare HP)** sau porniți scanarea din HP Solution Center (Centrul de soluții HP). Consultați și **Preview a scanned image (Previzualizarea unei imagini scanate)** din asistența afișată pe ecran.

1. Amplasați originalul cu fața în jos pe sticla scanner-ului, așa cum indică marcajul de referință.



2. Apăsăți butonul **Scanare** (📄). Apare caseta de dialog **HP Scanning (Scanare HP)**.
3. Sub antetul **What are you scanning? (Ce scanați?)**, faceți clic pe **Document**, apoi selectați una dintre următoarele opțiuni:
  - **Color** – Aceasta este setarea prestabilă.
  - **Grayscale (Tonuri de gri)** – realizează conversia unui original color în tonuri de gri și creează un fișier de dimensiune mai mică decât opțiunea Color.
  - **Black & White (Alb-negru)** – setarea optimă pentru scanarea unei reprezentări grafice alb-negru, dar nerecomandată pentru originalele color, sau în tonuri de gri, dacă doriți să mențineți detaliile vizibile.
4. Faceți clic pe **Scan (Scanare)**.
5. După ce ați terminat cu pagina respectivă, amplasați următoarea pagină pe sticlă și faceți clic pe **Scan (Scanare)** pentru a scana o altă pagină sau un alt document.
6. După ce ați terminat cu toate paginile, faceți clic pe **Done (Gata)**. După ce faceți clic pe **Done (Gata)**, software-ul trimite fișierul scanat spre locația specificată.



**Notă** Dacă a fost selectată opțiunea **Show Preview (Afișare previzualizare)**, trebuie să faceți clic pe butonul **Accept (Acceptare)** în ecranul de previzualizare pentru a iniția scanarea. Când vi se solicită, faceți clic pe **Yes (Da)** pentru a scana și alte pagini sau faceți clic pe **No (Nu)** pentru a trimite paginile scanate spre locația specificată.

## Scanați mai multe imagini simultan

Puteți scana mai multe imagini simultan de pe sticla scanner-ului.

Aranjați imaginile pe care doriți să le scanați pe sticla dispozitivului de scanare HP. Pentru rezultate optime, lăsați un spațiu de cel puțin 0,25 inch (6 mm) între marginile imaginilor. Apoi urmați pașii pentru scanarea unei imagini. Pentru informații suplimentare, consultați [Scanarea imaginilor](#).



**Sfat** Utilizați butonul **Scan (Scanare)** (👁️) de pe capacul scanner-ului sau din HP Solution Center (Centrul de soluții HP) pentru a scana mai multe imagini simultan.

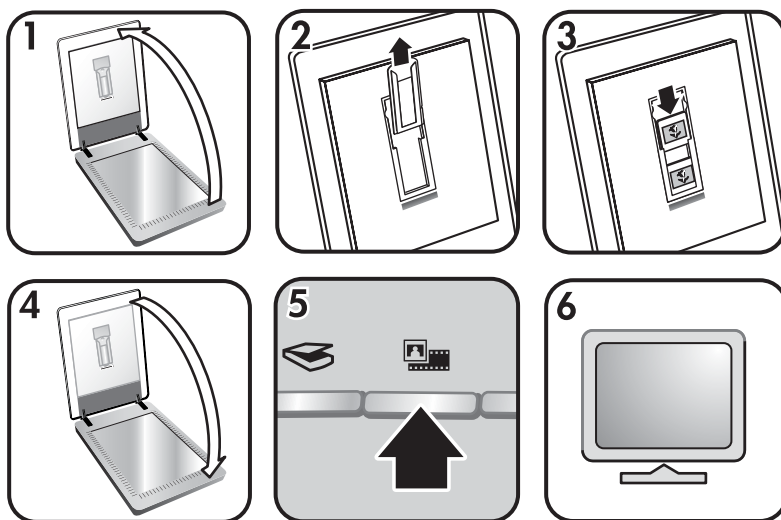
## Scanarea filmelor

Această secțiune conține informații despre utilizarea adaptorului pentru materiale transparente (TMA) pentru a scana pozitive, inclusiv diapozitive de 35 mm și negative.

Pentru sfaturi despre scanarea filmelor, consultați [Sfaturi pentru scanarea materialelor transparente](#).

### Scanarea pozitivelor (cum ar fi diapozitivele de 35 mm)


Adaptorul pentru materiale transparente (TMA) al acestui model permite scanarea a maxim două diapozitive de 35 mm simultan, în funcție de orientare. Pentru a scana diapozitive de 35 mm, utilizați suportul pentru diapozitive inclus în TMA-ul încorporat.



1. Deschideți capacul scanner-ului.
2. Scoateți suportul pentru benzi cu negative, dacă acesta este prezent, din suportul pentru diapozitive.
3. Amplasați diapozitivele în suportul pentru diapozitive. Introduceți diapozitivele cu partea superioară în sus și cu fața spre dvs.
4. Închideți capacul scanner-ului.



**Notă** Verificați ca diapozitivele să fie drepte și să nu se suprapună. Nu apăsați butonul **Scanare film** decât dacă diapozitivele au fost încărcate și capacul a fost închis.

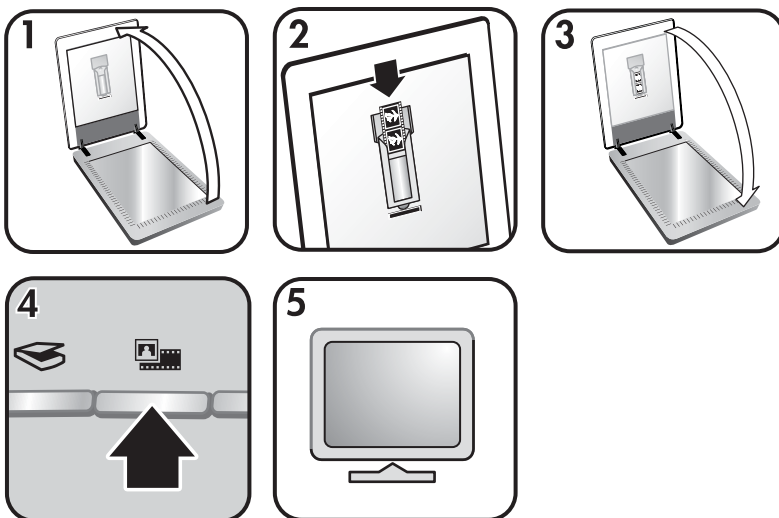
5. Apăsați butonul **Scanare film** () de pe scanner sau faceți clic pe **Scan Film (Scanare film)** din HP Solution Center (Centrul de soluții HP).
6. Din caseta de dialog **HP Scanning (Scanare HP)**, selectați **Picture (Imagine)**.
7. Selectați **Scan positives, including 35 mm slides, using the TMA (Scanarea pozitivelor, inclusiv a diapozitivelor de 35 mm, utilizând dispozitivul TMA)**. Dacă doriți să previzualizați imaginea scanată, selectați caseta de dialog **Show Preview (Afișare previzualizare)** sau porniți scanarea din HP Solution Center (Centrul de soluții HP).
8. Faceți clic pe **Scan (Scanare)**.
9. Pentru a finaliza scanarea, urmați instrucțiunile de pe ecran. Rezultatul scanării este trimis către destinația selectată în caseta de dialog HP Scanning (Scanare HP).
10. După ce ați terminat, scoateți diapozitivele. Amplasați din nou suportul pentru benzi cu negative pe capacul scanner-ului pentru o depozitare cât mai convenabilă.

## Scanarea negativelor

Pentru scanarea negativelor de 35 mm, utilizați suportul pentru benzi cu negative. Suportul pentru benzi cu negative este situat în suportul pentru diapozitive care este inclus în adaptorul pentru materiale transparente (TMA) încorporat.



**Notă** Pentru a scana negativele de 35 mm, trebuie să utilizați suportul pentru benzi cu negative. Amplasați întotdeauna suportul pentru benzi cu negative înapoi înăuntru suportului pentru diapozitive din capacul scanner-ului, după ce ați terminat.




1. Deschideți capacul scanner-ului și scoateți suportul pentru benzi cu negative din suportul pentru diapozitive.
2. Glisați o bandă cu negative în suportul pentru benzi cu negative, astfel încât partea lucioasă a negativelor să fie îndreptată spre dvs.




**Notă** Negativele se pot deteriora ușor. Atingeți-le numai pe laturi.

- Utilizați diapozitivele goale pentru a umple spațiile libere din suport.
3. Introduceți din nou suportul pentru benzi cu negative în suportul pentru diapozitive, apoi închideți capacul scanner-ului.
  4. Apăsăți butonul **Scanare film** (🖨️🎞️) de pe scanner sau faceți clic pe **Scan Film (Scanare film)** din HP Solution Center (Centrul de soluții HP).
  5. Selectați **Picture (Imagine)**.
  6. Selectați **Scan negatives using the Transparent Materials Adapter (TMA) (Scanarea negativelor utilizând adaptorul pentru materiale transparente (TMA))**.  
Dacă doriți să previzualizați imaginea scanată, selectați caseta de dialog **Show Preview (Afișare previzualizare)** sau porniți scanarea din HP Solution Center (Centrul de soluții HP).
  7. Faceți clic pe **Scan (Scanare)**.
  8. Pentru a finaliza scanarea, urmați instrucțiunile de pe ecran.  
Rezultatul scanării este trimis către destinația selectată în caseta de dialog HP Scanning (Scanare HP).
  9. După ce ați terminat, scoateți banda cu negative. Amplasați din nou suportul pentru benzi cu negative pe capacul scanner-ului pentru o depozitare cât mai convenabilă.


## Sfaturi pentru scanarea materialelor transparente

- Pentru a scana elemente mai mari decât cele acceptate de adaptorul pentru elemente transparente (TMA), amplasați materialul transparent pe sticla scanner-ului, amplasați o coală albă de hârtie deasupra materialului transparent, apoi scanați normal.
- Când scanați un diapozitiv sau un negativ de 35 mm, software-ul scanner-ului mărește automat imaginea până la aproximativ 10 cm x 15 cm (4 x 6 inch). Dacă doriți ca imaginea finală să fie mai mare sau mai mică, utilizați instrumentul **Resize (Redimensionare)** din software-ul scanner-ului pentru a stabili scara la dimensiunea finală pe care o selectați. Scanner-ul va scana elementul la dimensiunea selectată și va ajusta rezoluția de scanare în mod corespunzător.
- Pentru a scana pozitive, cum ar fi diapozitivele de 35 mm, sau negative utilizând dispozitivul TMA, apăsați butonul **Scan Film**  sau faceți clic pe **Scan Film (Scanare film)** din HP Solution Center (Centrul de soluții HP).

## Multiplicarea

Utilizați butonul **Copiere**  pentru a scana un original și a-l trimite către o imprimantă


Butonul **Copiere** de pe panoul frontal este optimizat pentru a scana și a tipări un duplicat al elementelor de pe sticla scanner-ului. Dacă doriți să modificați imaginea, de exemplu prin tonuri mai deschise sau mai întunecate, sau să ajustați dimensiunea, faceți clic pe **Cancel (Anulare)** în caseta de dialog **hp copying (copiere hp)**. Ajustați setările, apoi finalizați scanarea. Dacă utilizați HP Solution Center (Centrul de soluții HP), puteți să faceți clic și pe butonul **Make Copies (Realizare copii)** și să ajustați setările în ecranul de previzualizare.

1. Amplasați originalul cu fața în jos pe sticla scanner-ului, așa cum indică marcajele de referință.
2. Apăsați butonul **Copiere** . Copia este tipărită la imprimanta implicită.




**Notă** Pentru funcția de copiere nu există nici o previzualizare a imaginilor.

## Partajarea unui document sau a unei imagini scanate

Utilizați butonul **Scanare pentru Share** (  ) pentru a scana imagini sau documente de pe sticla scanner-ului și a le trimite către HP Instant Share, dacă este disponibil, sau către un program de e-mail compatibil, ca atașament.

HP Instant Share este opțiunea recomandată pentru partajarea imaginilor.

E-mail este opțiunea recomandată pentru partajarea documentelor text pe una sau mai multe pagini.

1. Amplasați originalul cu fața în jos pe sticla scanner-ului, așa cum indică marcajele de referință.
2. Utilizați butonul **Scanare pentru Share** (  ). Apare caseta de dialog **HP Scanning (Scanare HP)**.
3. În secțiunea **Scan to (Scanare către)**, selectați **HP Instant Share** sau **E-mail**.



**Notă** Dacă selectați **E-mail**, puteți modifica tipul fișierului și salva opțiunile. Pentru informații suplimentare despre HP Instant Share, consultați asistența afișată pe ecran pentru HP Instant Share. Pentru informații suplimentare, consultați [Unde găsiți informații suplimentare](#).

4. Faceți clic pe **Scan (Scanare)**.
5. După ce ați terminat cu toate originalele, faceți clic pe **Done (Gata)**. După ce faceți clic pe **Done (Gata)**, software-ul trimite fișierul scanat către HP Instant Share sau către programul dvs. de e-mail implicit.



**Notă** Dacă a fost selectată opțiunea **Show Preview (Afișare previzualizare)**, trebuie să faceți clic pe butonul **Accept (Acceptare)** în ecranul de previzualizare pentru a iniția scanarea. Când vi se solicită, faceți clic pe **Yes (Da)** pentru a scana și alte imagini sau faceți clic pe **No (Nu)** pentru a trimite imaginile scanate către locația specificată.

6. Efectuați una dintre următoarele acțiuni, în funcție de destinația selectată:
  - **HP Instant Share**: selectați din mai multe opțiuni disponibile pentru a partaja imaginile scanate cu prietenii și familia.
  - **E-mail**: utilizați programul dvs. de e-mail implicit pentru a redacta și a trimite mesajul de e-mail cu o imagine scanată atașată. Pentru a vizualiza imaginea scanată înainte de a trimite e-mailul, faceți dublu clic pe atașament.



**Notă** Pentru a modifica programul de e-mail, deschideți software-ul HP Solution Center (Centrul de soluții HP) prin intermediul pictogramei din spațiul de lucru sau din meniul **Start**, faceți clic pe fila pentru scanner, apoi pe butonul **Settings (Setări)** și selectați **E-mail Settings (Setări e-mail)**. Apare caseta de dialog **E-mail Settings (Setări e-mail)**. Selectați programul de e-mail pe care doriți să îl utilizați, apoi faceți clic pe **OK**.

## Modificarea setărilor de scanare

Puteți modifica numeroase setări din HP Solution Center (Centrul de soluții HP), inclusiv:

- Setările butoanelor pentru panoul frontal al scanner-ului
- Setările pentru butoanele de scanare din HP Solution Center (Centrul de soluții HP)
- Preferințele de scanare, cum ar fi expunerea automată

Pentru detalii despre modificarea setărilor, consultați **Change scan settings (Modificarea setărilor pentru scanare)** din asistența afișată pe ecran pentru dispozitivul de scanare HP. Pentru informații suplimentare despre asistența afișată pe ecran, consultați [Cum se utilizează software-ul HP Image Zone](#).

## 2 Îngrijire și întreținere

Curățarea periodică a scanner-ului ajută la asigurarea unor scanări de calitate superioară. Volumul de îngrijire necesar depinde de mai mulți factori, printre care regimul de utilizare și mediul înconjurător. Curățarea de rutină trebuie efectuată în funcție de necesități.

Pentru toate procedurile de îngrijire și întreținere necesare pentru scanner, consultați secțiunea Care and maintenance (Îngrijire și întreținere) din asistența afișată pe ecran. În HP Solution Center (Centrul de soluții HP), faceți clic pe **Help (Asistență)**, apoi selectați secțiunea Help (Asistență) corespunzătoare modelului dvs. de scanner.

Curățarea și întreținerea de rutină trebuie să includă sticla scanner-ului și adaptorul pentru materiale transparente (TMA).



**Atenție** Evitați să amplasați în scanner elemente cu margini ascuțite. Procedând astfel, puteți să deteriorați scanner-ul. Înainte de a amplasa un obiect pe sticla scanner-ului, asigurați-vă că elementul nu conține adeziv fluid, pastă de corectare sau alte substanțe care se pot scurge pe sticlă.

### Curățarea sticlei scanner-ului

1. Deconectați cablul USB și cablul de alimentare de la scanner.
2. Curățați sticla utilizând o cârpă moale, fără scame, pe care ați pulverizat un lichid de curățare cu concentrație slabă, apoi ștergeți sticla cu o cârpă moale, uscată și fără scame.



**Atenție** Utilizați lichid de curățare destinat exclusiv geamurilor. Evitați substanțele abrazive, acetona, benzenul și tetraclorura de carbon, acestea putând deteriora sticla scanner-ului. Evitați alcoolul izopropilic, deoarece acesta lasă urme pe sticlă.

Nu pulverizați lichidul de curățare direct pe sticlă. Dacă se aplică prea mult lichid de curățare, acesta poate trece de margini, deteriorând scanner-ul.

3. După ce terminați, reconectați cablul USB și cablul de alimentare la scanner.



**Notă** Pentru instrucțiuni despre modul de curățare a părții de sub sticla scanner-ului, vizitați [www.hp.com/support](http://www.hp.com/support).

### Curățarea adaptorului pentru materiale transparente (TMA)

Curățați adaptorul TMA cu o cârpă moale și uscată. Dacă este necesar, pulverizați ușor cârpa cu lichid de curățare pentru geamuri și ștergeți adaptorul TMA.

# 3 Depanarea

Această secțiune conține soluții pentru probleme uzuale ale scanner-ului și ale adaptorului pentru materiale transparente (TMA).

## Probleme la instalarea sau la configurarea scanner-ului

Această secțiune conține soluții pentru probleme la instalare sau la configurare.

### Dezinstalarea și reinstalarea software-ului

Este posibil ca problema să fi fost cauzată de o instalare incompletă. Încercați să dezinstalați și să reinstalați software-ul HP Scanning (Scanare HP). Pentru a reinstala software-ul HP Scanning (Scanare HP), trebuie să aveți CD-ul cu software-ul HP Image Zone.

Pentru a dezinstala software-ul HP livrat împreună cu scanner-ul, urmați procedurile de mai jos:

1. Faceți clic pe **Start**, faceți clic pe **Settings (Setări)**, apoi faceți clic pe **Control Panel (Panou de control)** (în Windows XP, faceți clic pe **Start**, apoi faceți clic pe **Control Panel (Panou de control)**).
2. Faceți clic pe **Add/Remove Programs (Adăugare/Eliminare programe)** (în Windows XP, denumirea acestei opțiuni este **Add or Remove Programs (Adăugare sau eliminare programe)**) apoi selectați software-ul **HP Scanjet**.
3. Faceți clic pe **Remove (Eliminare)**.
4. Faceți clic pe **Add/Remove Programs (Adăugare/Eliminare programe)** (în Windows XP, denumirea acestei opțiuni este **Add or Remove Programs (Adăugare sau eliminare programe)**), apoi selectați software-ul **HP Image Zone**.
5. Reinstalarea se face utilizând CD-ul cu software HP Image Zone, livrat împreună cu scanner-ul. Când introduceți CD-ul, se lansează automat o interfață de instalare. Optați pentru instalarea software-ului **HP Image Zone**.

### Verificarea cablurilor

Tip de cablu	Acțiune
Cablu de alimentare	<p>Cablul de alimentare este conectat între scanner și o priză de alimentare.</p> <ul style="list-style-type: none"><li>• Verificați dacă este conectat ferm cablul de alimentare între scanner și o priză electrică sau dispozitiv de protecție la supratensiune, în funcțiune.</li><li>• În cazul în care cablul de alimentare este conectat la un dispozitiv de protecție la supratensiune, verificați dacă dispozitivul este conectat la o priză și dacă este pornit.</li><li>• Deconectați cablul de alimentare de la scanner și opriți calculatorul. După 60 de secunde, reconectați cablul de</li></ul>



(continuare)

Tip de cablu	Acțiune
	alimentare la scanner, după care porniți calculatorul, respectând această ordine.
Cablu USB	<p>Cablul USB este conectat între scanner și calculator.</p> <ul style="list-style-type: none"> <li>• Utilizați cablul livrat împreună cu scanner-ul. Este posibil ca un alt cablu USB să nu fie compatibil cu scanner-ul.</li> <li>• Verificați dacă este conectat ferm cablul USB între scanner și calculator.</li> </ul> <p>Pentru informații suplimentare despre depanarea USB, consultați <a href="http://www.hp.com/support">www.hp.com/support</a>, selectați țara/regiunea, apoi utilizați instrumentul de căutare pentru a găsi subiectele despre depanarea USB.</p>
Cablu TMA	<p>Cablul TMA este conectat între dispozitivul TMA situat pe capacul scanner-ului și corpul scanner-ului.</p> <p>Verificați dacă este conectat ferm cablul în partea din spate a scanner-ului.</p>

## Probleme la inițializarea scanner-ului sau probleme de hardware

Această secțiune conține soluții pentru probleme la inițializare și de hardware.

### Resetarea scanner-ului

Dacă atunci când încercați să utilizați scanner-ul primiți un mesaj similar cu „Scanner initialization failed” (Inițializarea scanner-ului nu a reușit) sau „Scanner not found” (Scanner-ul nu a fost găsit), utilizați procedura următoare:

1. Închideți software-ul HP Image Zone, dacă este deschis.
  2. Deconectați cablul dintre scanner și calculator.
  3. Opriți calculatorul, așteptați 60 de secunde, apoi reporniți-l.
  4. Reconectați cablul de legătură dintre calculator și scanner (dacă este posibil, utilizați un alt port USB al calculatorului).
- Verificați dacă este conectat corect cablul USB în spatele scanner-ului. Simbolul USB de pe capătul cablului (conectorului) trebuie să fie îndreptat în sus. Când este conectat corect, conectorul USB se va simți ușor slăbit. Când este conectat incorect, conectorul USB se va simți strâns prea tare.
  - Încercați să conectați cablul USB la un alt port USB de la calculator.

### Testarea hardware-ului scanner-ului

Dacă bănuieți că scanner-ul are o problemă hardware, verificați dacă sunt conectate ferm cablurile dintre scanner, calculator și sursa de alimentare. Dacă toate cablurile

sunt conectate corect, verificați ca scanner-ul să fie pornit, apoi testați scanner-ul utilizând următoarea procedură:

1. Deconectați cablul USB și cablul de alimentare de la scanner.
2. Reconectați cablul USB și cablul de alimentare la scanner.

Suportul de pe scanner se va deplasa înainte și înapoi aproximativ 25 mm (1 inch), iar lampa se va aprinde.

Dacă suportul nu se deplasează și lampa scanner-ului nu se aprinde, este posibil ca scanner-ul să aibă o problemă de hardware. Consultați [Asistența pentru produs](#).

## Scanner-ul nu mai funcționează corect

Dacă scanner-ul nu mai scanează, parcurgeți pașii de mai jos, în ordine. După fiecare pas, porniți o scanare pentru a vedea dacă scanner-ul funcționează. Dacă problema persistă, treceți la pasul următor.

1. Este posibil ca un cablu să fie slăbit. Aveți grijă ca ambele cabluri, USB și de alimentare, să fie conectate ferm.
2. Deconectați cablul de alimentare de la sursa de alimentare, așteptați 60 de secunde, apoi conectați-l la loc.
3. Reporniți calculatorul.
4. Este posibil să existe un conflict de software în calculator. Este posibil să fie necesară dezinstalarea și reinstalarea software-ului pentru scanner.
  - a. Faceți clic pe **Start**, faceți clic pe **Settings (Setări)**, apoi faceți clic pe **Control Panel (Panou de control)** (în Windows XP, faceți clic pe **Start**, apoi faceți clic pe **Control Panel (Panou de control)**).
  - b. Faceți clic pe **Add/Remove Programs (Adăugare/Eliminare programe)** (în Windows XP, denumirea acestei opțiuni este **Add or Remove Programs (Adăugare sau eliminare programe)**) apoi selectați software-ul **HP Scanjet**.
  - c. Faceți clic pe **Remove (Eliminare)**.
  - d. Faceți clic pe **Add/Remove Programs (Adăugare/Eliminare programe)** (în Windows XP, denumirea acestei opțiuni este **Add or Remove Programs (Adăugare sau eliminare programe)**), apoi selectați software-ul **HP Image Zone**.
  - e. Faceți clic pe **Remove (Eliminare)**.
5. Reinstalarea se face utilizând CD-ul cu software HP Image Zone, livrat împreună cu scanner-ul. Când introduceți CD-ul, se lansează automat o interfață de instalare. Optați pentru instalarea software-ului **HP Image Zone**.

Dacă scanner-ul continuă să nu funcționeze, vizitați [www.hp.com/support](http://www.hp.com/support) sau contactați Asistența pentru clienți HP.

## Informații suplimentare despre depanare

Dacă aveți software-ul HP Image Zone instalat, puteți utiliza asistența afișată pe ecran pentru a rezolva alte probleme ale scanner-ului. Pentru acces la asistență, deschideți **HP Solution Center (Centrul de soluții HP)**, faceți clic pe **Onscreen Guide (Ghidul afișat pe ecran)**, apoi faceți clic pe **HP Scanjet 4370 Photo Scanner Help (Asistență pentru scanner-ul HP Scanjet 4370)**. Sistemul de asistență furnizează informații despre hardware-ul scanner-ului foto HP Scanjet 4370, precum și informații despre programele software HP Image Zone și HP Scanning (Scanare HP). De

asemenea, consultați **Scan troubleshooting (Depanare la scanare)** din secțiunea generală **Troubleshooting and support (Depanare și asistență)** din asistență.

# 4 Asistența pentru produs

## Site-ul Web Accessibility (Accesibilitate)

Clienții cu deficiențe pot obține asistență vizitând [www.hp.com/hpinfo/community/accessibility/prodserv/](http://www.hp.com/hpinfo/community/accessibility/prodserv/).

## Site-ul Web HP Scanjet

Vizitați [www.hp.com](http://www.hp.com) pentru o varietate de informații:

- Primiți sugestii pentru o scanare mai eficientă și creativă.
- Obțineți acces la actualizări ale driverelor și software-ului pentru HP Scanjet.
- Înregistrați-vă produsul.
- Abonați-vă la buletine de știri, la actualizări de drivere și software și la alerte de asistență.
- Achiziționați consumabile pentru scanner.

## Procesul de asistență

Procesul de asistență HP va funcționa mai eficient dacă efectuați pașii următori, în ordinea specificată:

1. Studiați asistența afișată pe ecran pentru software și scanner, inclusiv secțiunea Troubleshooting (Depanare).  
Consultați secțiunea din software sau secțiunea [Depanare](#) dedicată scanner-ului.
2. Vizitați site-ul Web de asistență pentru clienți HP. Dacă aveți acces la Internet, aveți posibilitatea să obțineți o mare varietate de informații despre scanner. Vizitați site-ul Web HP pentru asistență și pentru actualizări de drivere și de software, la adresa [www.hp.com/support](http://www.hp.com/support). Site-ul Web HP de asistență pentru clienți este disponibil în următoarele limbi: olandeză, engleză, franceză, germană, italiană, portugheză, spaniolă, suedeză, chineză tradițională, chineză simplificată, japoneză, coreeană. (Informațiile de asistență pentru limbile daneză, finlandeză și norvegiană sunt disponibile numai în limba engleză.)
3. Utilizați HP e-support (Asistență electronică HP). Dacă aveți acces la Internet, contactați HP prin e-mail, vizitând [www.hp.com/support](http://www.hp.com/support). Veți primi un răspuns personalizat de la un tehnician de la Asistența tehnică HP. Asistența prin e-mail este disponibilă în limbile listate pe site-ul Web respectiv.
4. Dacă sunteți din Statele Unite, treceți direct la pasul 5. În caz contrar, contactați distribuitorul HP local. Dacă scanner-ul are o defecțiune hardware, duceți-l pentru soluționare la distribuitorul HP local. Intervențiile de service sunt gratuite în timpul perioadei de garanție limitată a scanner-ului. După perioada de garanție, distribuitorul va percepe o taxă de service.
5. Contactați prin telefon Centrul de asistență pentru produse HP. Pentru a verifica detaliile și condițiile de asistență prin telefon valabile în țara/regiunea dvs., consultați site-ul Web următor: [www.hp.com/support](http://www.hp.com/support). Ca măsură a eforturilor continue ale HP de a îmbunătăți serviciile de informare specifice asistenței prin telefon, vă recomandăm să verificați regulat site-ul Web HP pentru noi informații

referitoare la caracteristici și la furnizarea serviciilor. Dacă nu reușiți să rezolvați problema utilizând variantele de mai sus, apălați la HP în timp ce vă aflați în fața calculatorului și lângă scanner. Pentru servicii mai rapide, fiți pregătit să furnizați următoarele informații:

- Numărul de model al scanner-ului (amplasat pe scanner)
- Numărul de serie al scanner-ului (amplasat pe scanner)
- Sistemul de operare al calculatorului
- Versiunea software-ului pentru scanner (inscripționată pe eticheta CD-ului scanner-ului)
- Mesajele afișate în momentul în care a survenit problema

Condițiile valabile pentru asistența telefonică de la HP se pot modifica fără înștiințare prealabilă.

Dacă nu există alte mențiuni, asistența prin telefon este gratuită din momentul achiziționării, pentru perioada specificată.

# 5 Informații despre reglementări și specificații ale produsului

Această secțiune conține informații despre reglementări și specificații de produs pentru scanner-ul foto HP Scanjet 4370 și accesoriile sale.

## Specificații ale scanner-ului

Nume	Descriere
Tip scanner	Suport plat cu adaptor pentru materiale transparente (TMA)
Dimensiune	472 mm x 298 mm x 90 mm (18,58 x 11,73 x 3,54 inch)
Greutate	3,1 kg (6,8 lbs)
Element de scanare	Dispozitiv sub tensiune
Interfață	USB 2.0 de mare viteză
Rezoluție hardware	3600 x 7200 ppi rezoluție hardware
Rezoluție selectabilă	Între 12 dpi și 999.999 dpi îmbunătățit, la scalare de 100%
Tensiune CA	100-120 V 60 Hz – America de Nord 200-240 V 50 Hz – Europa Continentală, Marea Britanie, Australia 100-240 V 50 Hz/60 Hz – Restul lumii
Consum de energie și reglementări	Pentru date despre consumul de energie, informații despre sursele de alimentare și reglementări, consultați fișierul regulatory_supplement.htm de pe CD-ul cu software HP Image Zone.

## Specificații ale adaptorului pentru materiale transparente (TMA)

Nume	Descriere
Tipuri de suporturi	Maxim două diapozitive de 35 mm sau două cadre negative de 35 mm
Cerințe de alimentare	12 Volți/400 mA maxim

(continuare)

Nume	Descriere
Consum de energie și reglementări	Pentru date despre consumul de energie, informații despre sursele de alimentare și reglementări, consultați fișierul <code>regulatory_supplement.htm</code> de pe CD-ul cu software HP Image Zone.

## Specificații referitoare la mediu

Nume	Descriere
Temperatură	Scanner și TMA în funcțiune: 10° - 35°C (50° - 95°F)
	Depozitare: -40° - 60°C (-40° - 140°F)
Umiditate relativă	Scanner și TMA în funcțiune: 15% - 80% fără condens 10° - 35°C (50° - 95°F)
	Depozitare: până la 90% la 0° - 60°C sau (32° - 140°F)

### Casarea echipamentelor uzate de către utilizatorii din gospodăriile particulare din Uniunea Europeană



Acest simbol de pe produs sau de pe ambalaj indică faptul că nu este permisă aruncarea acestui produs împreună cu celelalte deșeuri menajere. În schimb, este responsabilitatea dvs. să scoateți din uz echipamentul uzat prin predarea acestuia la un punct de colectare destinat reciclării echipamentelor electrice și electronice uzate. Colectarea și reciclarea separată a echipamentului uzat în momentul scoaterii din uz va ajuta la conservarea resurselor naturale și va asigura că acesta este reciclat într-o manieră care protejează sănătatea omului și a mediului. Pentru informații suplimentare despre locurile în care aveți posibilitatea să depuneți echipamentul uzat în vederea reciclării, luați legătura cu primăria locală, cu serviciul de salubritate sau cu magazinul de unde ați cumpărat produsul.