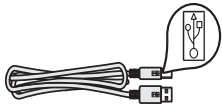


# 시작

1

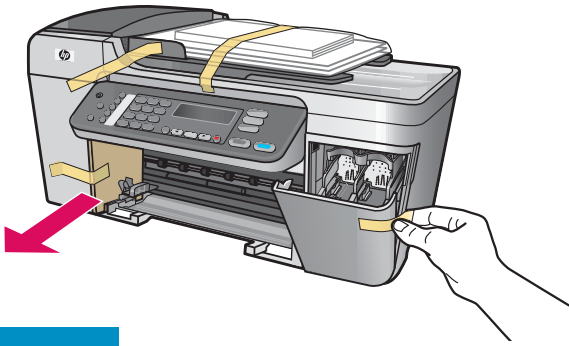


**중요: 소프트웨어가 제대로 설치되지 않을 수 있으므로 16단계까지는 USB 케이블을 연결하지 마십시오.**

순서대로 단계를 따르십시오. 설치 중에 문제가 발생하면 마지막 단원의 문제 해결을 참조하십시오.

## 2 보드지 및 테이프 제거

장치 내부의 모든 테이프와 보드지를 제거해야 합니다.



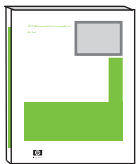
## 3 구성 품목 확인



Windows CD



Macintosh CD



사용자 설명서



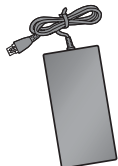
전원 코드



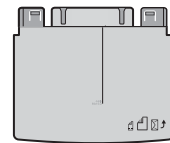
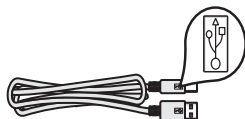
잉크 카트리지



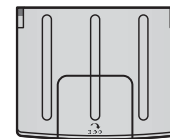
전원 코드 및 어댑터



USB 케이블



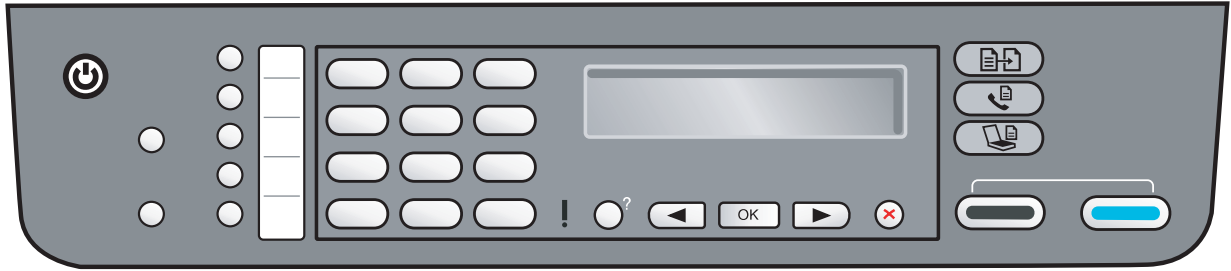
하단 용지함



상단(출력) 용지함

상자의 내용물이 다를 수 있습니다.

## 4 제어판 커버가 부착되어 있는지 확인합니다



HP All-in-One은 제어판 커버를 제대로 부착해야 작동합니다.

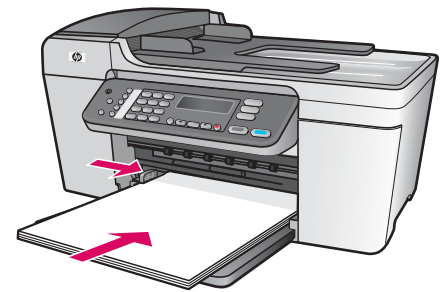
## 5 용지함 부착 및 용지 넣기



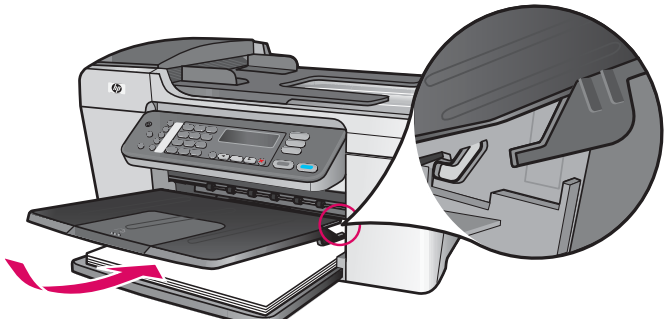
**a** 하단 용지함의 탭을 장치에 넣은 후 용지함이 수평이 되도록 내려줍니다.



**b** 용지 조정대를 왼쪽으로 밀습니다.



**c** 일반 백지를 넣습니다.

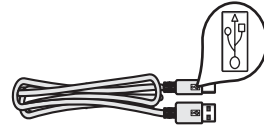
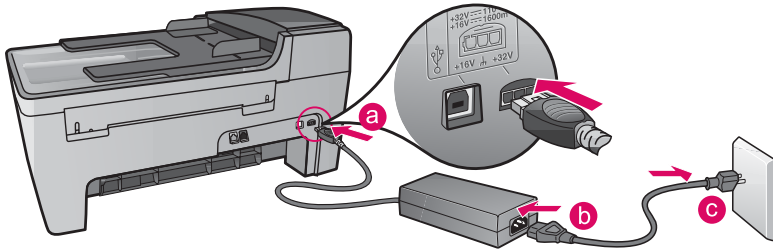


**d** 상단(출력) 용지함을 부착합니다. 용지함의 상단 가장자리 부분을 연회색 걸쇠에 걸어넣은 후 내려줍니다.



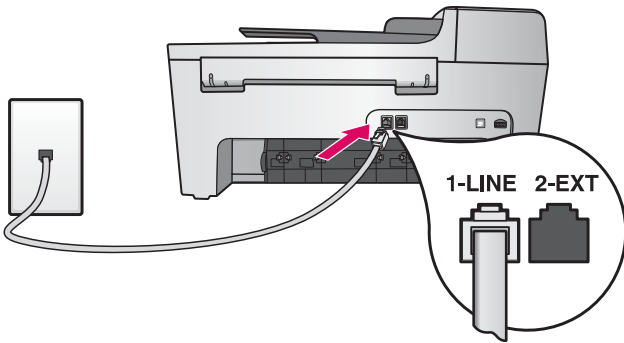
**e** 용지함 확장판을 뒤집습니다.

## 6 전원 코드 및 어댑터 연결



**중요:** 소프트웨어가 제대로 설치되지 않을 수 있으므로 16단계까지는 USB 케이블을 연결하지 마십시오.

## 7 전화 코드 연결

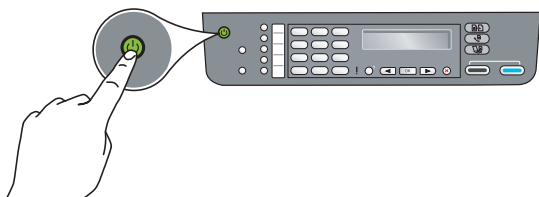


제공된 전화 코드의 한 쪽 끝을 좌측의 **(1-LINE)** 전화선 포트에 꽂고 다른 쪽 끝을 벽면 잭에 연결합니다.

자동 응답기를 연결하거나 자신이 보유하고 있는 전화선을 사용하려면 사용자 설명서를 참조하십시오.

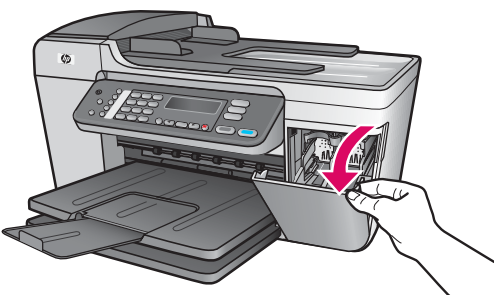
## 8 전원 버튼 누르기 및 구성

켜짐



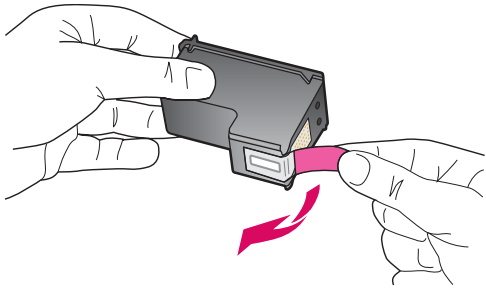
- a 전원 버튼을 누르면 초록색 표시등이 깜박이다가 켜집니다.
- b 언어 선택 메시지가 나타날 때까지 진행하지 않습니다. 화살표 키를 눌러 원하는 언어를 선택한 다음 **확인** 버튼을 눌러 확인합니다. 화살표 키를 눌러 국가/지역을 선택한 다음 **확인** 버튼을 눌러 확인합니다.

## 9 덮개 열기



덮개를 내립니다. 인쇄 캐리지가 오른쪽으로 움직입니다. 캐리지 걸림이 발생하는 경우 마지막 페이지의 **문제 해결**을 참조하십시오.

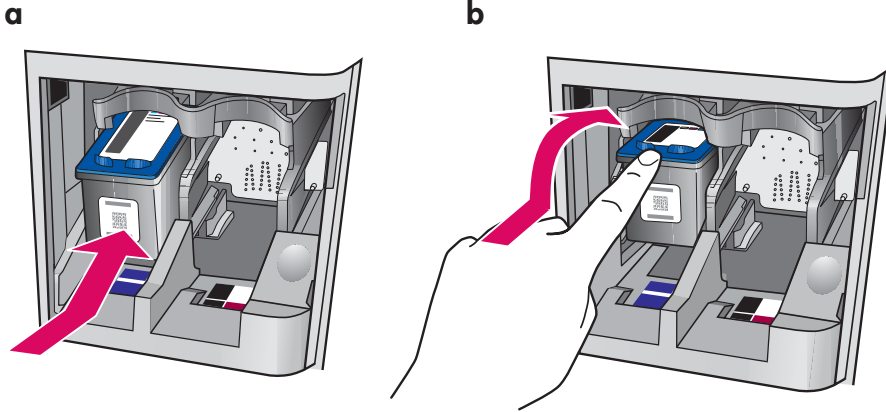
## 10 카트리지에서 테이프 제거



분홍색 탭을 잡아당겨 양쪽 잉크 카트리지에서 테이프를 떼어 냅니다.

구리색 연결부를 만지거나 카트리지에 다시 테이프를 붙이지 마십시오.

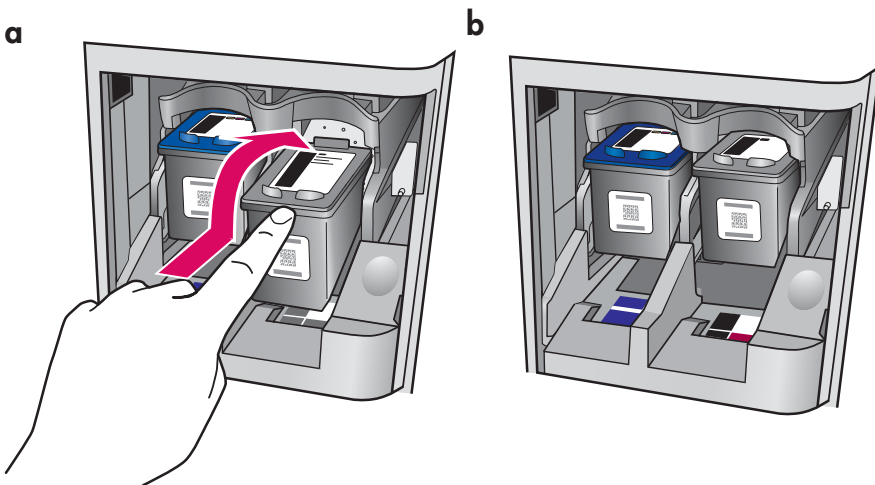
## 11 컬러 잉크 카트리지 삽입



장치의 전원이 켜진 상태여야 잉크 카트리지를 넣을 수 있습니다.

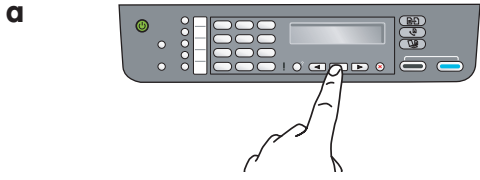
- a 컬러 잉크 카트리지를 그림과 같이 왼쪽 슬롯에 밀어 넣습니다.
- b 카트리지의 상단부를 위로 밀고 슬롯 안으로 넣어 제자리에 장착시킵니다.

## 12 흑백 잉크 카트리지 삽입

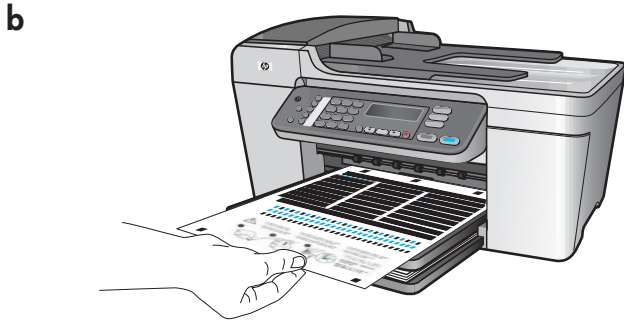


- a 흑백 잉크 카트리지를 오른쪽 슬롯에 밀어 넣습니다.
- b 카트리지의 상단부를 위로 밀고 슬롯 안으로 넣어 제자리에 장착시킵니다.
- c 두 개의 카트리지 모두가 올바르게 장착되었는지 확인합니다. 덮개를 닫습니다.

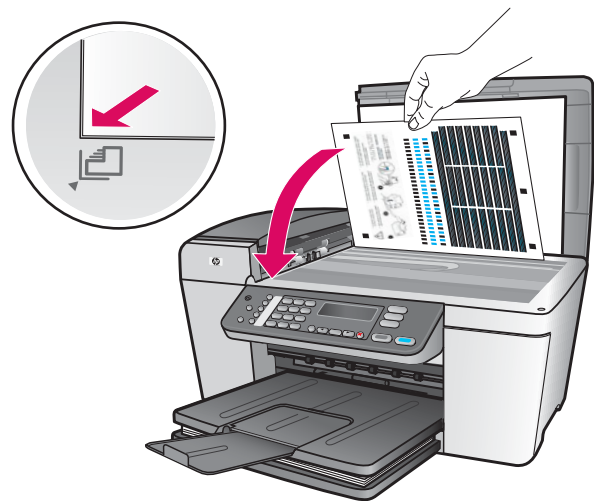
# 13 잉크 카트리지 정렬



카트리지를 삽입하면 장치가 정렬할 준비가 되었다는 메시지가 나타납니다.



- a 확인을 눌러 정렬 페이지를 인쇄합니다.
- b 정렬 페이지가 인쇄됩니다. (이 작업에는 몇 분이 소요될 수 있습니다.)
- c 덮개를 들어 올립니다. 정렬 페이지가 아래로 가도록 하여 페이지의 상단부를 스캐너 유리의 왼쪽 전면 모서리에 위치시킵니다. 덮개를 닫습니다.
- d 확인 버튼을 다시 눌러 정렬을 시작합니다.



전원 표시등이 점멸을 멈추면 디스플레이에 정렬이 완료되었다는 메시지가 나타납니다.

정렬 도중에 문제가 생길 경우 백색 용지를 넣었는지 확인하십시오.

정렬 페이지는 재활용하거나 버리십시오.

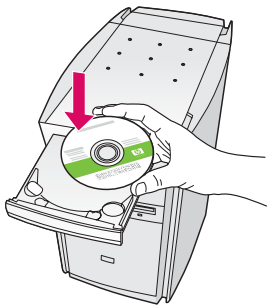
# 14 컴퓨터 전원 켜기



- a 컴퓨터의 전원을 켜고 필요하다면 로그인한 다음 바탕 화면이 나타날 때까지 기다립니다.
- b 열려 있는 프로그램을 모두 닫습니다.

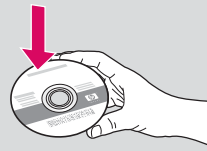
# 15 설치 CD 삽입

Windows 사용자:



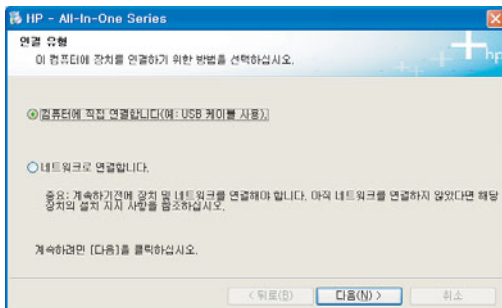
- a HP All-in-One **Windows** CD를 넣습니다.
- b 화면의 지침에 따라 소프트웨어를 설치합니다.
- c **연결 유형** 화면에서 컴퓨터에 직접 연결합나다를 선택합니다. 다음 페이지로 갑니다.

Macintosh 사용자:



- a 회색 HP All-in-One **Macintosh** CD를 넣습니다.
- b 다음 페이지로 갑니다.

참고: 시작 화면이 나타나지 않으면 내 컴퓨터, CD-ROM 아이콘 및 **setup.exe**를 차례로 두 번씩 누릅니다.

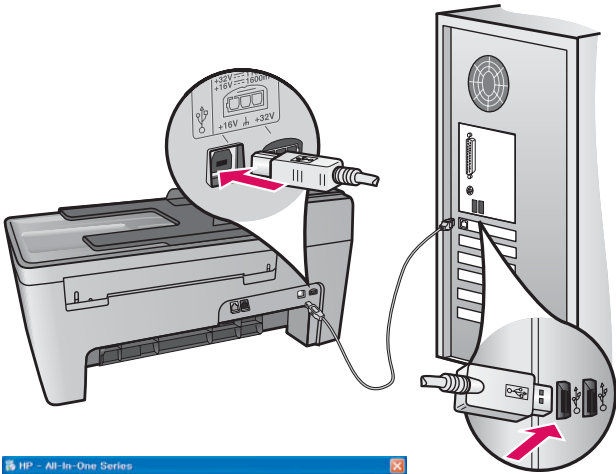
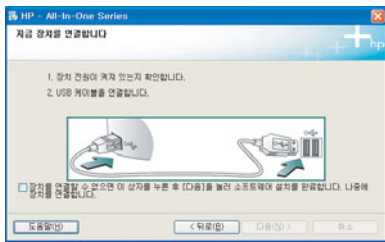


# 16 USB 케이블 연결

## Windows 사용자:

- a USB 케이블을 연결하라는 지시가 나올 때까지 화면의 지시에 따릅니다. (여기에 몇 분이 걸릴 수 있습니다.)

연결 메시지가 나타나면 USB 케이블로 HP All-in-One의 뒷면 포트와 컴퓨터의 **USB** 포트를 연결합니다.

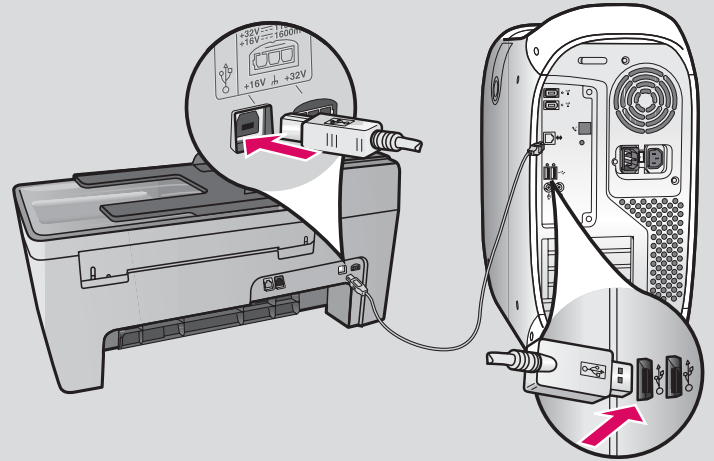


이 화면이 나타나지 않으면 마지막 단원의 문제 해결을 참조하십시오.

- b 화면의 지침에 따릅니다. 팩스 설치 마법사와 지금 등록화면을 완료합니다. 소프트웨어 설치가 완료되면 모두 끝난 것입니다.

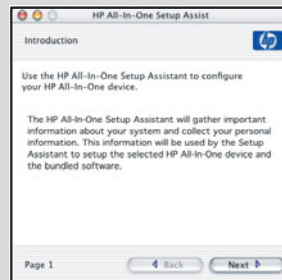
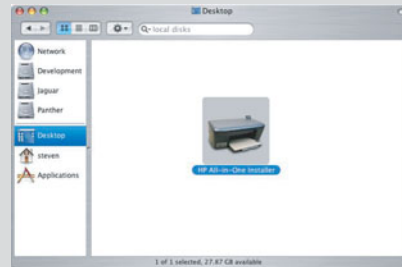
## Macintosh 사용자:

- a USB 케이블을 HP All-in-One의 뒷면 포트와 컴퓨터의 **USB** 포트 중 하나에 연결합니다.



- b HP All-in-One Installer 아이콘을 두 번 누릅니다.

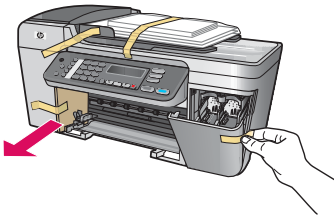
- c 설치 길잡이를 포함하여 모든 화면을 완료합니다. 소프트웨어 설치가 완료되면 모두 끝난 것입니다.





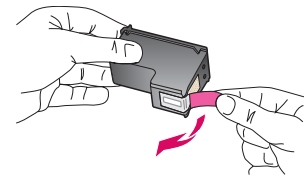


Q5610-90148



**문제:** 캐리지 걸림 메시지가 화면에 표시됩니다.

**해결:** 장치의 전원을 끕니다. 용지함 부분에 보드지나 테이프가 있는지 확인합니다. 인쇄 캐리지를 자유롭게 움직일 수 있는지 확인합니다. 모든 포장재를 제거한 후 **전원** 버튼을 누릅니다.



**문제:** 잉크 카트리지를 넣으면 잉크 카트리지를 제거하고 확인합니다 메시지가 나타납니다.

**해결:** 잉크 카트리지를 떼어 냅니다. 구리 접점에서 테이프를 모두 떼어냈는지 확인합니다. 카트리지를 다시 넣고 덮개를 닫습니다.



**문제:** (Windows만 해당) USB 케이블을 연결할 시점을 알려주는 화면이 표시되지 않습니다.

**해결:** HP All-in-One **Windows** CD를 꺼냈다가 다시 넣습니다. 15단계를 참조하십시오.



**문제:** (Windows만 해당) Microsoft 하드웨어 추가 화면이 나타납니다.

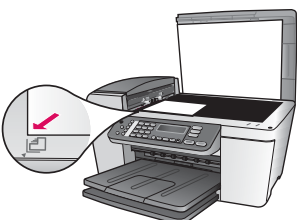
**해결:** 취소를 누릅니다. USB 케이블을 뽑고 HP All-in-One **Windows** CD를 넣습니다. 15단계 및 16단계를 참조하십시오.



**문제:** (Windows만 해당) 장치 설치를 완료할 수 없습니다 화면이 나타납니다.

**해결:** 제어판 커버가 단단히 부착되어 있는지 확인합니다.

장치의 전원 코드를 뽑았다가 다시 꽂습니다. 모든 연결을 확인합니다. 특히 USB 케이블이 컴퓨터에 연결되어 있는지 확인합니다. USB 케이블을 키보드나 전원이 들어오지 않은 허브에 연결하지 마십시오. 4단계 및 16단계를 참조하십시오.



**문제:** 사진의 복사본이 올바르게 나오지 않습니다.

**해결:** 사진을 유리의 적절한 위치에 놓도록 합니다. 사진은 유리의 전면 왼쪽 모서리에 위치해야 합니다. 사진의 긴 면이 장치의 전면에 접해 있어야 합니다.

