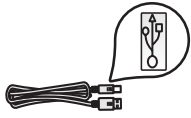


시작

1

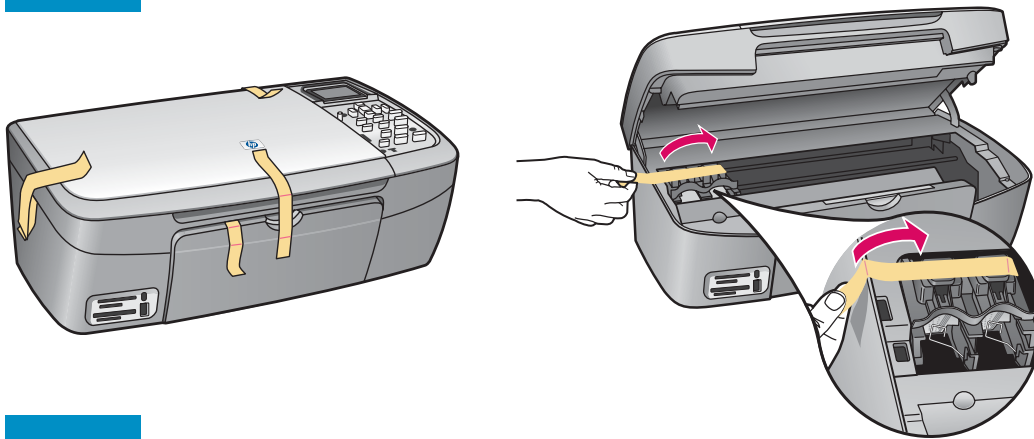


USB 케이블 사용자: 설명서의 지시가 있기 전에 USB 케이블을 연결하지 마십시오. 소프트웨어가 제대로 설치되지 않을 수 있습니다.

이 설명서는 하드웨어를 설치하고, HP All-in-One을 컴퓨터 또는 네트워크에 연결하는 방법에 대해 설명합니다. 설치 중에 문제가 발생하면 마지막 단원의 문제 해결을 참조하십시오.

2

테이프 모두 제거



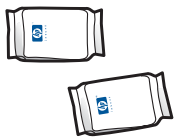
덮개를 열고 장치 왼쪽의 테이프를 떼어 냅니다.

3

구성 품목 확인



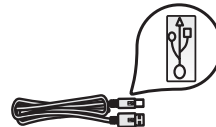
Windows CD



잉크 카트리지



4x6in (10x15cm)
인화지



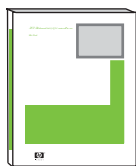
USB 케이블



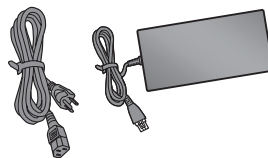
이더넷 케이블



Macintosh CD



사용자 설명서



전원 코드 및 어
댑터

상자의 내용물이 다를 수 있습니다.

별도의 네트워크 장비가 설명서 후반부에 명시되어 있습니다.

4 제어판이 부착되었는지 확인하십시오



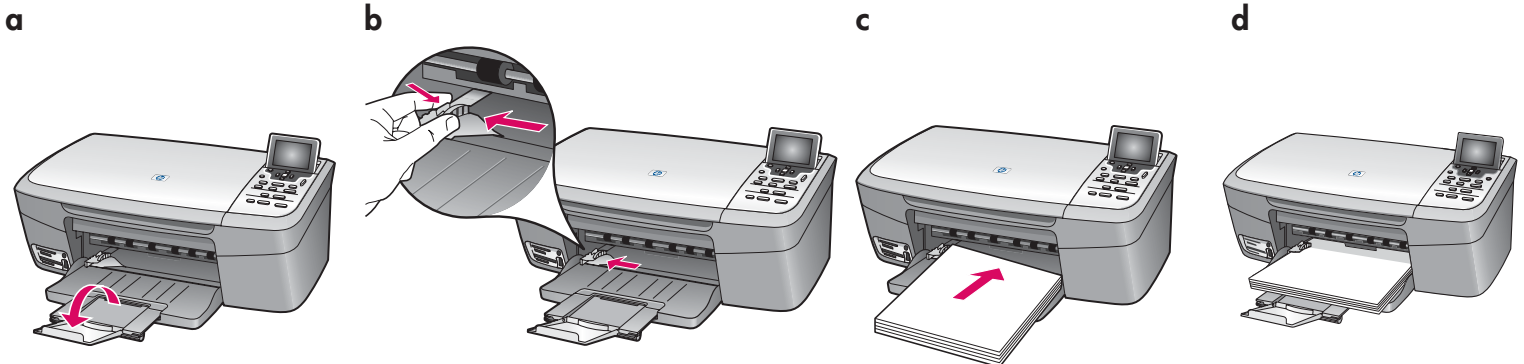
HP All-in-One은 제어판 커버를 제대로 부착해야 작동합니다.

5 컬러 그래픽 디스플레이 올리기

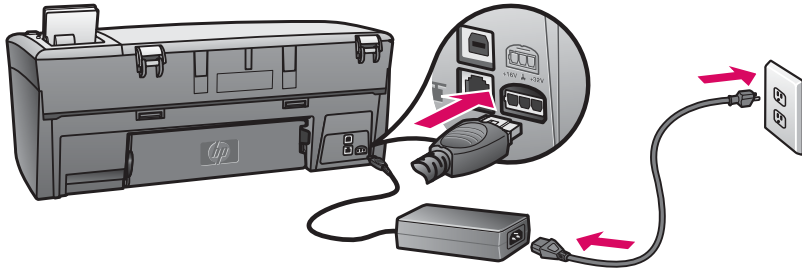


디스플레이에서 보호 필름을 떼어내면
보다 선명하게 보입니다.

6 일반 흰색 용지 넣기



7 전원 코드를 연결합니다




USB 케이블 사용자: 설명서 후반부에 USB 케이블을 연결하라는 지시가 나오기 전에는 케이블을 연결하지 마십시오.

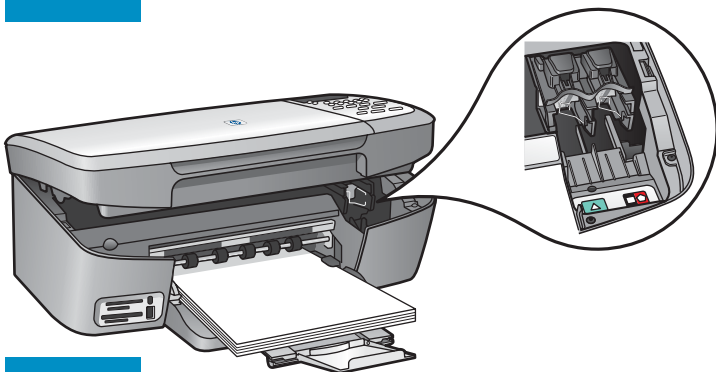
8 전원 버튼을 누릅니다

전원



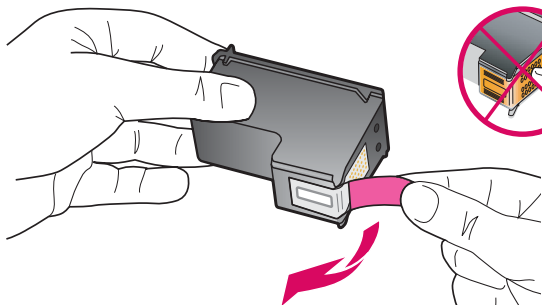
- 전원  버튼을 누르면 초록색 표시등이 깜박이다가 켜집니다. 표시등이 켜지기까지 1분 정도 걸릴 수 있습니다.
- 진행하기 전에 잉크 카트리지 프롬프트를 기다리십시오.

9 덮개를 엽니다



덮개를 끝까지 들어올립니다. 잉크 카트리지가 오른쪽으로 움직입니다.

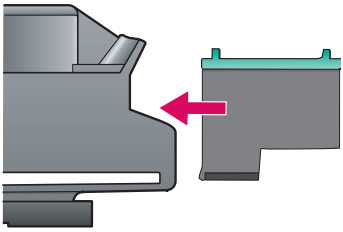
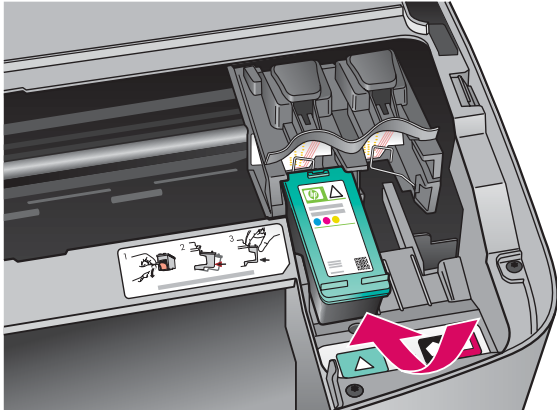
10 양쪽 카트리지에서 테이프 제거



분홍색 탭을 잡아당겨 양쪽 잉크 카트리지에서 테이프를 떼어 냅니다.

구리색 연결부를 만지거나 카트리지에 다시 테이프를 붙이지 마십시오.

11 3색 잉크 카트리지 삽입

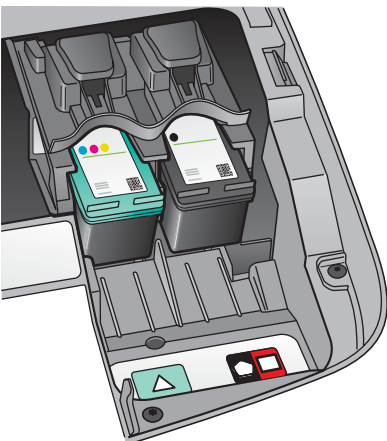
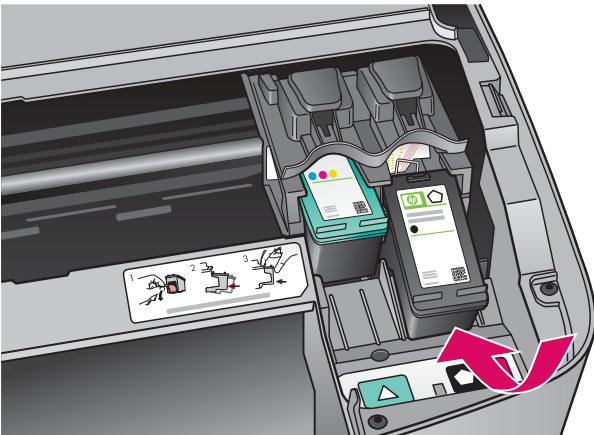


장치의 전원이 켜진 상태여야 잉크 카트리지를 넣을 수 있습니다.

장치가 켜져있을 때 잉크 카트리지는 오른쪽에 위치합니다.

- a HP 레이블이 위로 오도록 3색 잉크 카트리지를 잡습니다.
- b 3색 잉크 카트리지를 초록색 레이블이 있는 왼쪽 슬롯 앞에 놓습니다.
- c 카트리지가 고정되도록 슬롯 안으로 끝까지 밀어 넣습니다.

12 흑백 잉크 카트리지 삽입



- a HP 레이블이 위로 오도록 흑백 잉크 카트리지를 잡습니다.
- b 흑백 잉크 카트리지를 검은색과 주황색 레이블이 있는 오른쪽 슬롯 앞에 놓습니다.
- c 카트리지가 고정되도록 슬롯 안으로 끝까지 밀어 넣습니다.
- d 덮개를 닫습니다.

13 잉크 카트리지 정렬



a 제어판의 각 메시지에서 **확인**을 눌러 잉크 카트리지 정렬을 시작합니다.

정렬하는 데 몇 분이 걸릴 수 있습니다.

b 페이지가 인쇄되면 정렬이 완료된 것입니다. 컬러 그래픽 디스플레이의 상태를 점검한 다음 **확인**을 누릅니다. 제대로 정렬되지 않았으면 일반 흰색 용지로 다시 시도해봅니다. 자세한 내용은 사용자 설명서를 참조하십시오.

정렬 페이지는 재활용하거나 버리십시오.

14 컴퓨터 전원 켜기

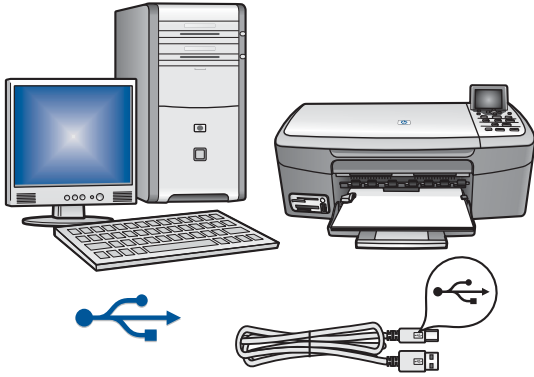


a 컴퓨터의 전원을 켜고 필요하다면 로그인한 다음 바탕 화면이 나타날 때까지 기다립니다.

b 열려 있는 프로그램을 모두 닫습니다.

15 연결 유형 선택(A 또는 B)

A: USB 연결 – 아직 연결하지 마십시오

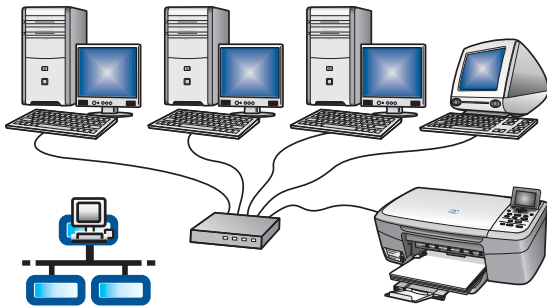


장치를 컴퓨터 한 대에 직접 연결하려면 이 연결 유형을 선택하십시오. (소프트웨어에서 지시하기 전까지 연결하지 마십시오.)

필요한 장비: USB 케이블

USB 연결 방법은 A 단원(7페이지)에 설명된 지침을 따르십시오.

B: 이더넷(유선) 네트워크



이더넷 케이블로 장치를 네트워크에 연결하려면 이 연결 유형을 선택하십시오.

필요한 장비: 허브, 라우터, 스위치, 이더넷 케이블

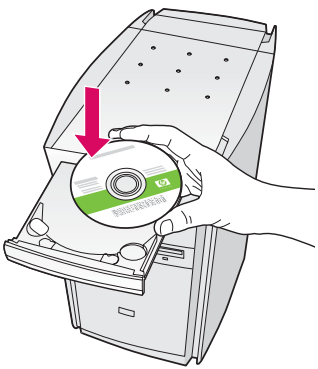
이더넷 케이블 연결 방법은 B 단원(9페이지)에 설명된 지침을 따르십시오.

질문 사항: 네트워크 설정에 대한 자세한 내용은 www.hp.com/support의 **Photosmart 2570** 섹션에서 **Network Setup**(네트워크 설정)을 검색해 보십시오.



A1 설치 CD 선택

Windows 사용자:



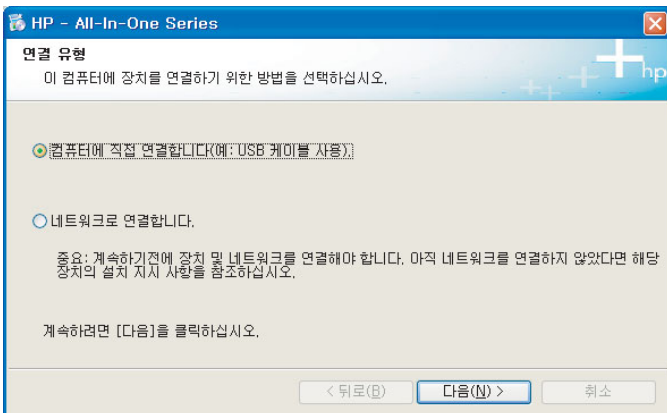
시작 화면이 나타나
지 않으면 내 컴퓨터,
CD-ROM 아이콘,
setup.exe를 차례로
두 번씩 누릅니다.

- a HP All-in-One **Windows** CD를 넣습니다.
- b 화면의 지침에 따라 소프트웨어를 설치합니다.
- c **연결 유형** 화면에서 이 컴퓨터에 직접 연결합니다를 선택합니다. 다음 페이지로 갑니다.

Macintosh 사용자:



- a HP 복합기 **Macintosh** CD를 준비합니다.
- b 다음 페이지로 넘어갑니다.

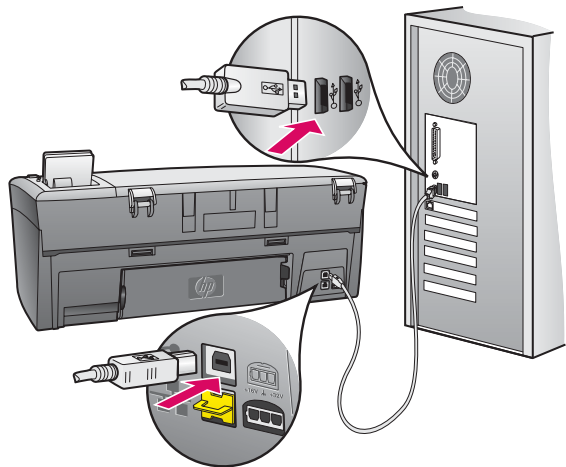
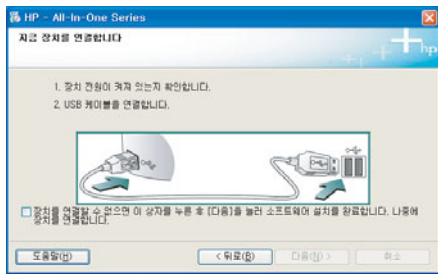


A2 USB 케이블 연결

Windows 사용자:

- a USB 케이블을 연결하라는 지시가 나올 때까지 화면의 지시에 따릅니다. (여기에 몇 분이 걸릴 수 있습니다.)

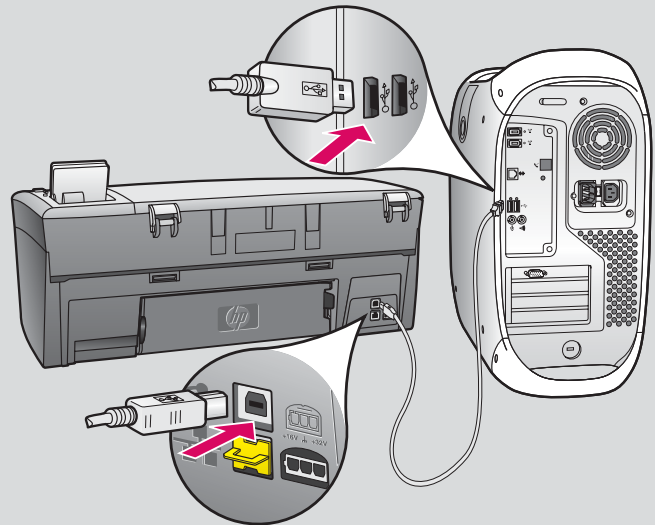
연결 메시지가 나타나면 USB 케이블을 HP All-in-One의 뒷면 포트와 컴퓨터의 USB 포트에 연결합니다.



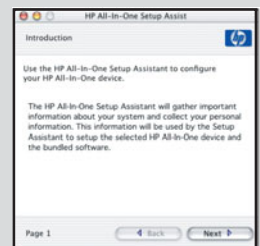
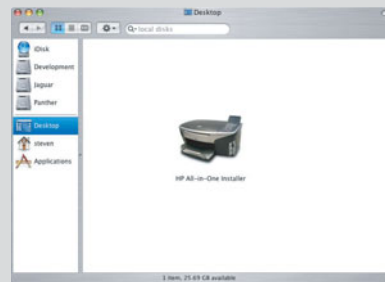
- b 화면의 지침에 따릅니다. 지금 등록 화면을 완료합니다.

Macintosh 사용자:

- a USB 케이블로 컴퓨터와 장치 뒷면의 USB 포트를 연결합니다.



- b HP All-in-One Installer 아이콘을 두 번 누릅니다.
- c 설치 길잡이를 포함하여 모든 화면을 완료합니다.



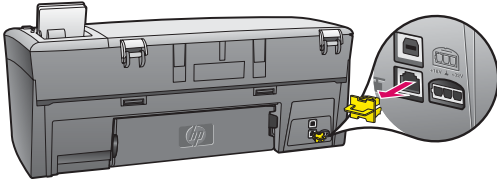
A3 마지막 페이지로 가서 시험 복사를 하십시오



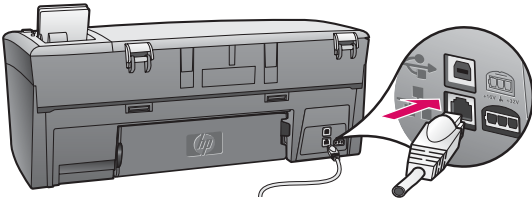
B 단원: 이더넷(유선) 네트워크

B1 이더넷 케이블 연결

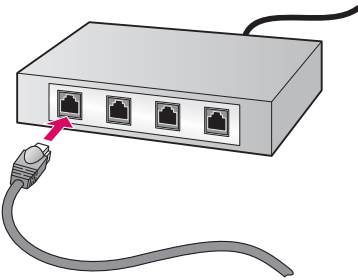
a



b



c

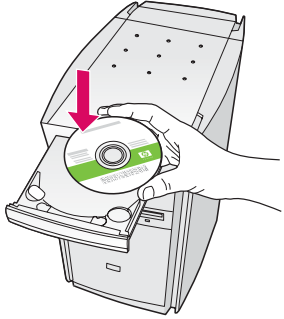


- a 장치 뒷면에서 노란색 플러그를 뽑습니다.
- b 이더넷 케이블의 한쪽 끝을 장치 뒷면의 이더넷 포트에 연결합니다.
- c 이더넷 케이블의 다른 쪽 끝을 허브/라우터/스위치에 연결합니다. 케이블 길이가 짧으면 더 긴 케이블을 구입하십시오.

중요: 이더넷 케이블을 케이블 모뎀에 연결하면 안 됩니다.

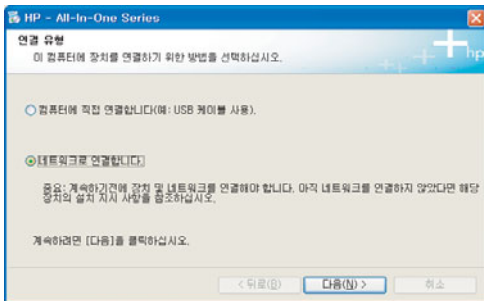
네트워크는 정상 작동 중이어야 합니다. 이미 USB 케이블을 연결했다면 이더넷 케이블은 연결하지 마십시오.

Windows 사용자:



시작 화면이 나타나지 않으면
내 컴퓨터, **CD-ROM** 아이콘
및 **setup.exe**를 차례로 두
번씩 누릅니다.

- HP All-in-One **Windows** CD를 넣습니다.
- 화면의 지침에 따라 소프트웨어를 설치합니다.
- Connection Type**(연결 유형) 화면에서 **Through the network**(네트워크로 연결)를 선택합니다.



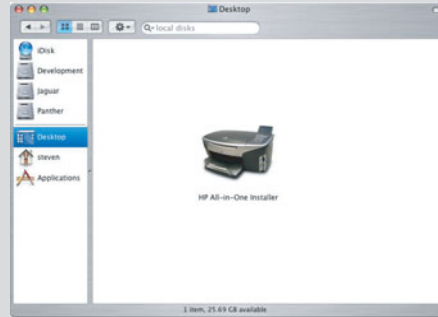
- 모든 방화벽 메시지에 대해 **unblock**(차단 해제) 또는 **accept**(허용)를 선택해야 성공적으로 설치할 수 있습니다. 화면의 지침에 그대로 따릅니다. 다음 페이지로 갑니다.

질문 사항: 안티바이러스 또는 방화벽 프로그램 때문에 소프트웨어가 설치되지 않을 수도 있습니다. 자세한 내용은 www.hp.com/support의 **Photosmart 2570**(포토스마트 2570)에서 **Firewalls**(방화벽)를 검색해 보십시오.

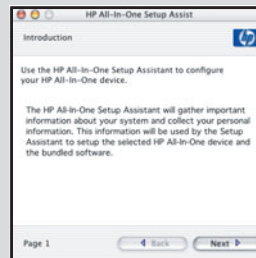
Macintosh 사용자:



- HP All-in-One **Macintosh** CD를 넣습니다.
- HP All-in-One Installer** 아이콘을 두 번 누릅니다.

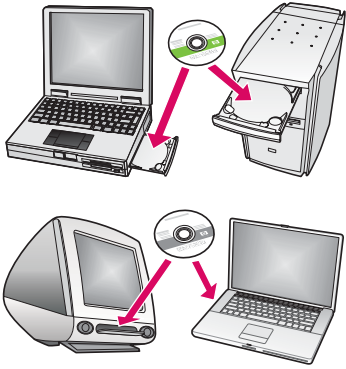


- 설치 길잡이를 포함하여 모든 화면을 완료합니다. 다음 페이지로 갑니다.



B3

다른 컴퓨터에 소프트웨어 설치



네트워크에 다른 컴퓨터가 있을 경우, HP All-in-One 소프트웨어를 각각의 컴퓨터에 설치해야 합니다. 설치할 때마다 올바른 HP All-in-One CD를 선택하십시오.

화면의 지침에 따릅니다. 컴퓨터의 네트워크 연결 유형이 아니라 HP All-in-One의 네트워크 연결 유형을 선택해야 합니다.

B4

마지막 페이지로 가서 시험 복사를 하십시오

문제 해결



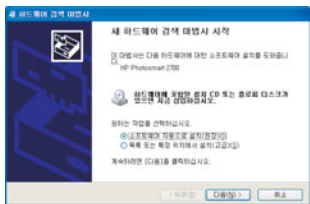
문제: 캐리지 걸림 메시지가 표시됩니다.

해결: 덮개를 엽니다. 장치 안에서 테이프를 떼어 냅니다. 전원을 끄고 1분 정도 기다립니다. 다시 전원을 켭니다.



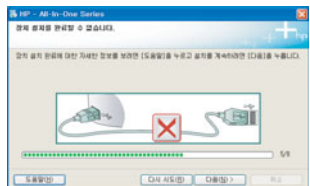
문제: USB 케이블을 연결하라는 메시지가 나타나지 않습니다.

해결: HP All-in-One **Windows** CD를 꺼냈다가 다시 넣습니다. A 단원을 참조하십시오.



문제: **Microsoft** 하드웨어 추가 화면이 나타납니다.

해결: 취소를 누릅니다. USB 케이블을 뽑고 HP All-in-One **Windows** CD를 넣습니다. A 단원을 참조하십시오.



문제: 장치 설치를 완료할 수 없습니다 화면이 나타납니다.

해결: 제어판 커버가 단단히 부착되어 있는지 확인합니다. HP All-in-One의 전원 코드를 뽑았다가 다시 꽂습니다. 모든 연결을 확인합니다. 특히 USB 케이블이 컴퓨터에 연결되어 있는지 확인합니다. USB 케이블을 키보드나 전원이 들어오지 않은 허브에 연결하지 마십시오. A 단원을 참조하십시오.

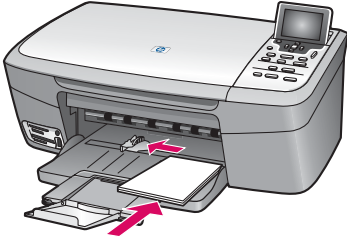
시험 인쇄하기



Q7211-90282

이제 설치가 완료되었으면 HP All-in-One을 사용할 수 있습니다. 원하는 사진을 복사해 보십시오.

a



a 일반 흰색 용지를 꺼내고 4x6in (10x15cm) 인화지를 넣습니다. 종이의 광택이 있는 면이 아래로 가게 합니다. 용지 더미 옆의 용지 조정대를 조정합니다.

b



b 4x6in (10x15cm) 사진을 준비합니다.

c



c 사진이 있는 쪽을 아래로 하여 유리의 오른쪽 앞 모서리에 놓습니다. 사진의 긴 가장자리가 유리 앞쪽에 와야 합니다. 덮개를 닫습니다.

d



d 컬러 복사 시작 버튼을 누릅니다.

HP All-in-One에서 원본 사진의 복사본이 만들어집니다.



메모리 카드의 사진을 인쇄하는 방법 및 기타 기능에 대한 자세한 내용은 사용자 설명서나 온라인 도움말을 참조하십시오. 별도의 도움이 필요한 경우에는 www.hp.com/support를 방문하십시오.

