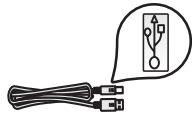


はじめにお読みください

1

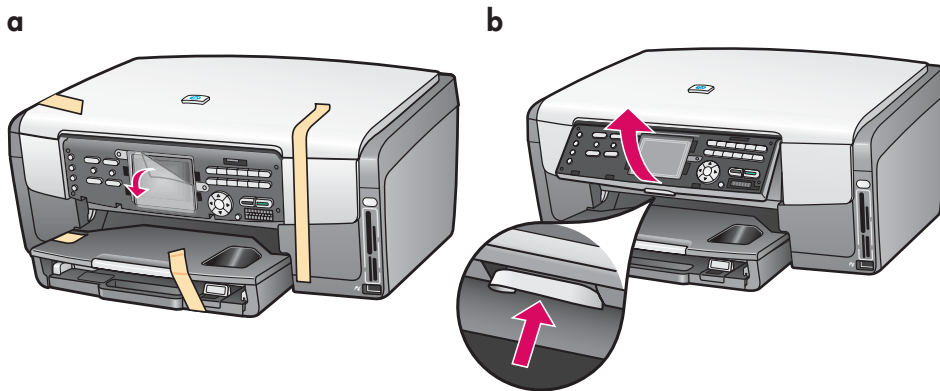


USB ケーブルを使用する場合:このマニュアルで指示があるまでは USB ケーブルを接続しないでください。接続すると、ソフトウェアが正しくインストールされない場合があります。

このマニュアルに従ってハードウェアをセットアップし、HP All-in-One プリンタをコンピュータまたは動作中のネットワークに接続します。セットアップ時に問題が発生した場合は、このマニュアルの後半の「**トラブルシューティング**」のセクションを参照してください。

2

テープをすべてはがし、ディスプレイを引き上げる



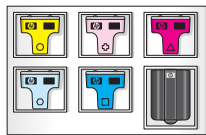
- a テープをすべてはがします。カラーグラフィックス ディスプレイの保護フィルムをはがすと、表示が見やすくなります。
- b ディスプレイを引き上げます。

3

付属品を確認する



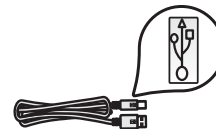
Windows CD



インク カートリッジ



フォト用紙



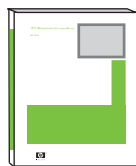
USB ケーブル



Ethernet ケーブル



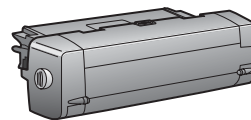
Macintosh CD



ユーザー ガイドとソフトウェア ガイド



電源コード



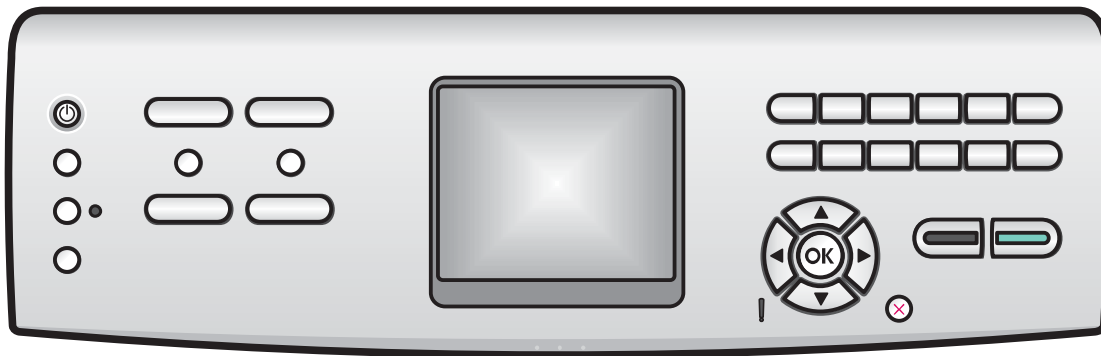
両面印刷アクセサリ (3210A モデルのみ)

梱包の内容は異なる場合があります。

その他のネットワーク機器については、このマニュアルの後半で説明します。

4

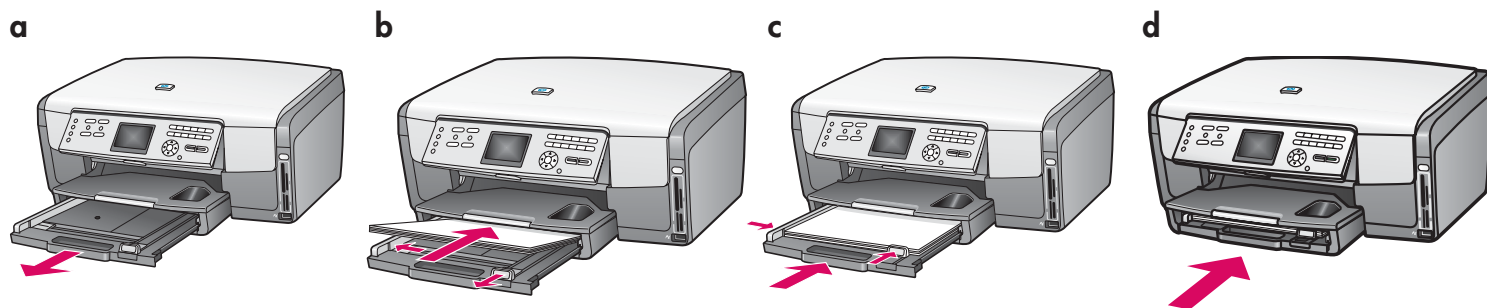
コントロールパネルが取り付けられていることを確認する



コントロールパネルカバーを取り付けないと、HP All-in-One プリンタは動作しません。

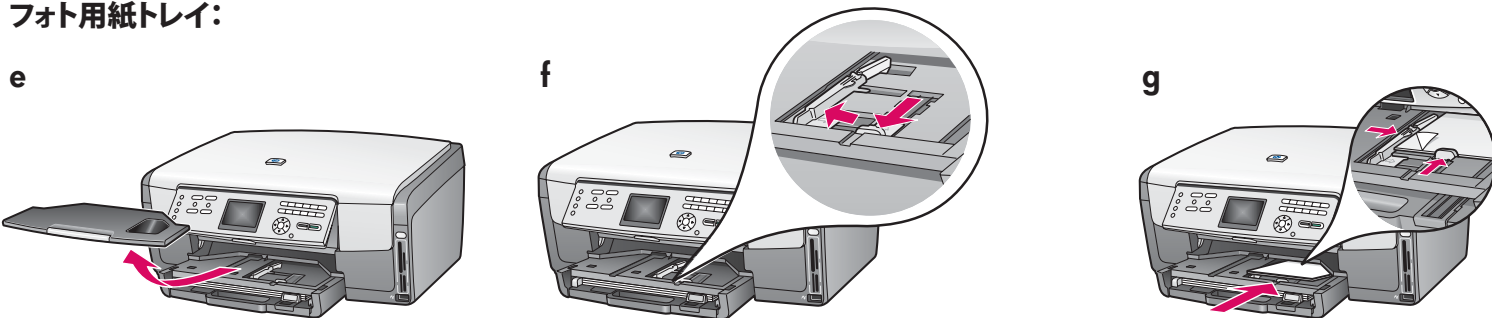
5 給紙トレイをセットする

メイントレイ:

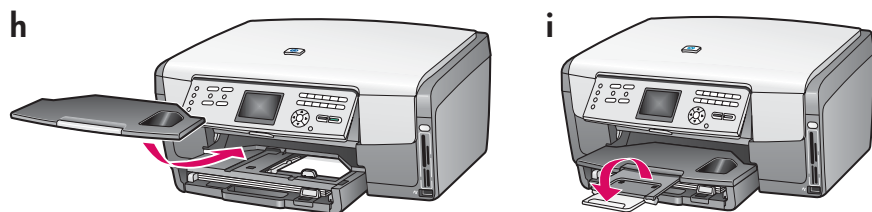


下の用紙トレイに白紙の A4 普通紙をセットします。インクの調整にはこのA4普通紙が使用されます。

フォト用紙トレイ:

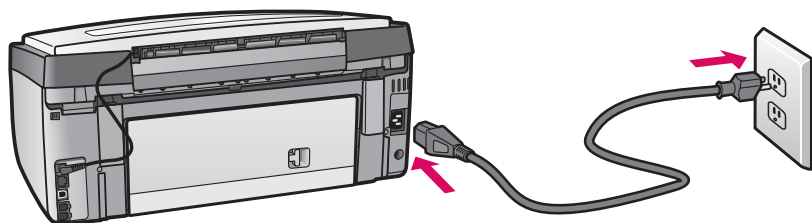


排紙トレイの下にあるフォトトレイにフォト用紙を、光沢のある面を下にしてセットします (タブ付きの用紙の場合は、タブが手前にくるようにします)。



ヒント: 用紙トレイの拡張部分を引き出して折り返し、印刷した用紙が落ちないようにします。

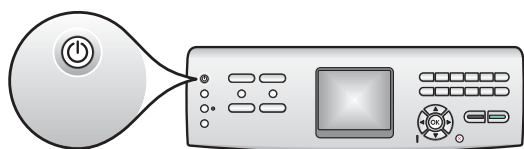
6 電源コードを接続する



USB ケーブルを使用する場合: このマニュアルの後半で指示があるまで、USB ケーブルを接続しないでください。

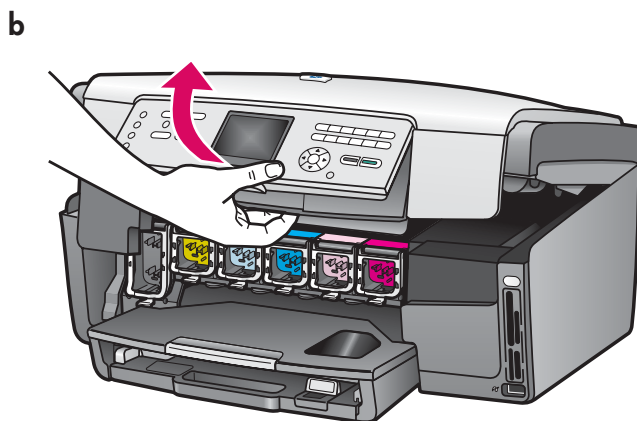
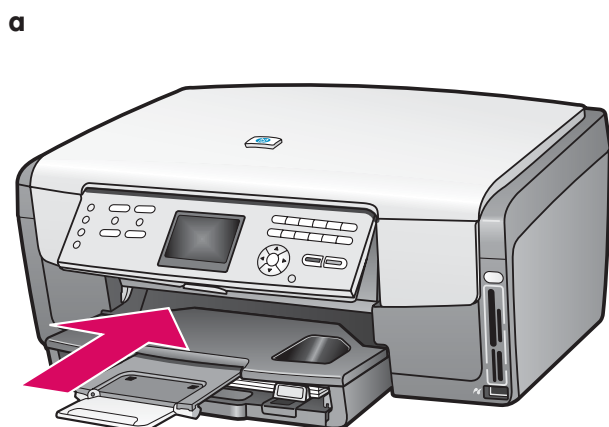
7 On ボタンを押す

On

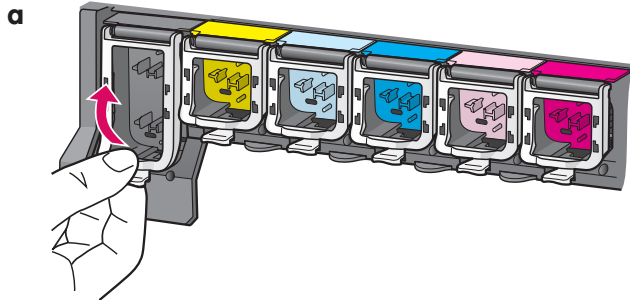


- a On ボタンを押すと、青色のランプが点滅し、その後連続点灯になります。この間、約1分かかります。
- b インクカートリッジ挿入指示画面が表示されるまでお待ちください。

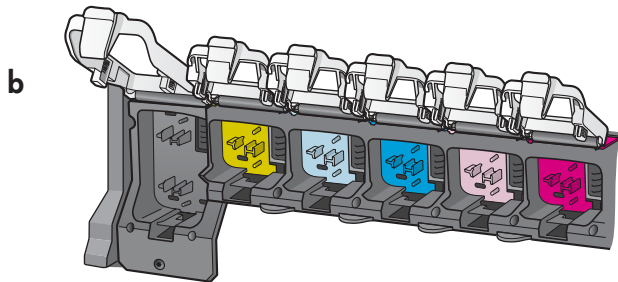
8 アクセスドアを開く



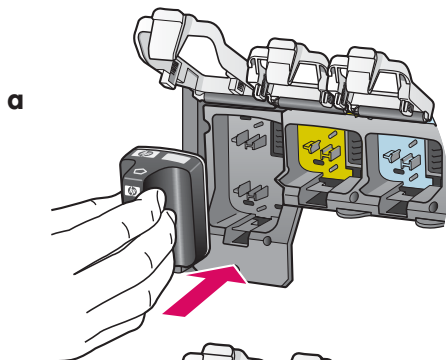
9 プリンタ内のラッチを引き上げる



- a 各ラッチの底部をつまんで解除し、ラッチを引き上げます。
- b 6つのすべてのラッチを引き上げます。

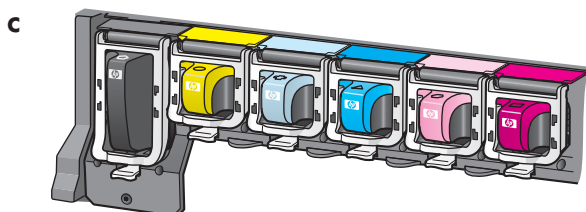
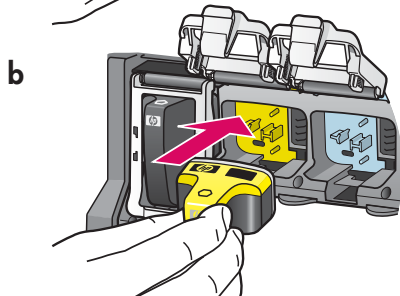


10 6個のすべてのインクカートリッジを挿入する



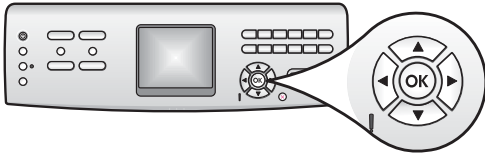
インクカートリッジの色とパターンが、プリントインクホルダーの色とパターンに合うようにします。

- a 黒インクカートリッジをいちばん左側の最初のスロットに押し入れます。ラッチを閉じます。
- b 各カラーインクカートリッジに対して同じ手順を繰り返します。
- c 各ラッチが固定されていることを確認します。



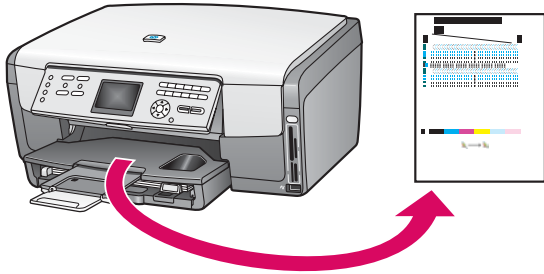
11 アクセスドアを閉じて、指示画面に従う

a



- a アクセスドアを閉じると、白紙の A4 普通紙のセットを指示する画面が表示されます。用紙がセットされていることを確認し、**OK** を押して処理を開始します。インクカートリッジが初期化され、プリンタが調整されます。この間、約 5 分かかります。

b



△ この間に HP All-in-One の接続を切断したり電源をオフにしたりしないでください。

- b ページの印刷が終了したら、プリンタは調整されています。カラーグラフィックスディスプレイのステータスを確認し、**OK** を押します。調整時に印刷したページは再使用しても破棄してもかまいません。

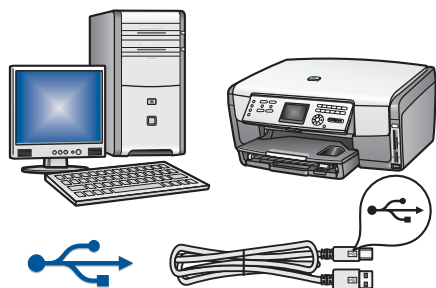
12 コンピュータの電源をオンにする



- a コンピュータの電源をオンにし、必要に応じてログインしてから、デスクトップが表示されるのを待ちます。
- b 起動しているプログラムや常駐のウィルス対策ソフトウェアがあればすべて終了します。次のページに進みます。

13 接続タイプ (A または B) を選択する

A: USB 接続 - まだ接続しないでください。

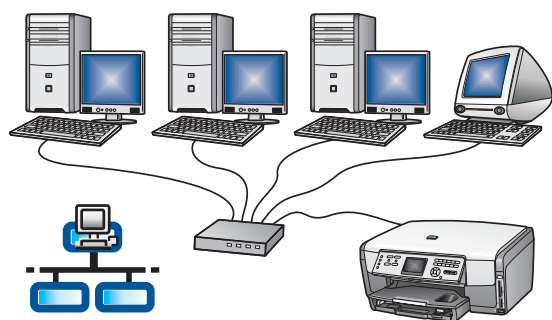


プリンタを1台のコンピュータに直接接続する場合は、この接続タイプを使用します。**ソフトウェアの指示があるまで、接続しないでください。**

必要な部品: USB ケーブル

USB 接続の場合は、セクション A (7 ページ) の手順に進みます。

B: Ethernet (ワイヤード) ネットワーク



プリンタとネットワーク間を Ethernet ケーブルで接続する場合は、この接続タイプを使用します。

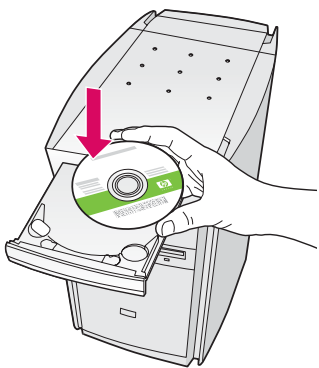
必要な機器: ハブ、ルーター、またはスイッチ、および Ethernet ケーブル

Ethernet ケーブル接続の場合は、セクション B (9 ページ) の手順に進みます。



A1 正しい CD を挿入する

Windows ユーザー:



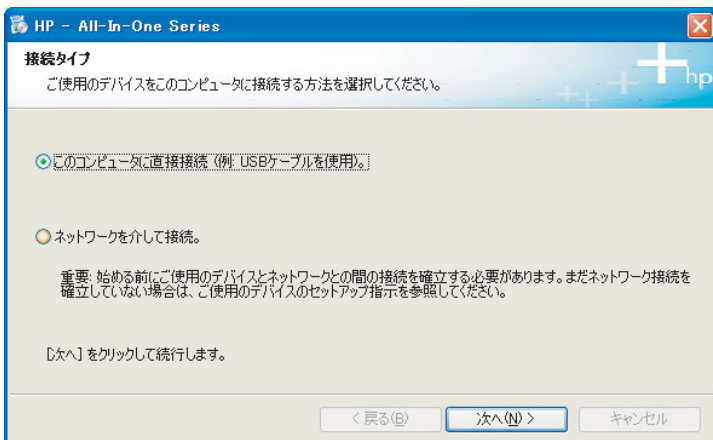
注記: CD を挿入しても起動画面が表示されない場合は、[マイコンピュータ] をダブルクリックし、CD-ROM アイコンをダブルクリックし、**setup.exe** をダブルクリックします。

- HP All-in-One **Windows** CD を挿入します。
- 画面に表示される指示に従ってソフトウェアをインストールします。
- 接続タイプ** 画面で、**このコンピュータに直接接続** が選択されていることを確認します。次のページに進みます。

Macintosh ユーザー:



- HP All-in-One **Macintosh** CD を挿入します。
- 次のページに進みます。

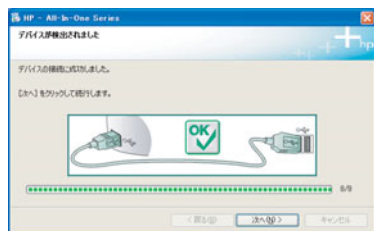
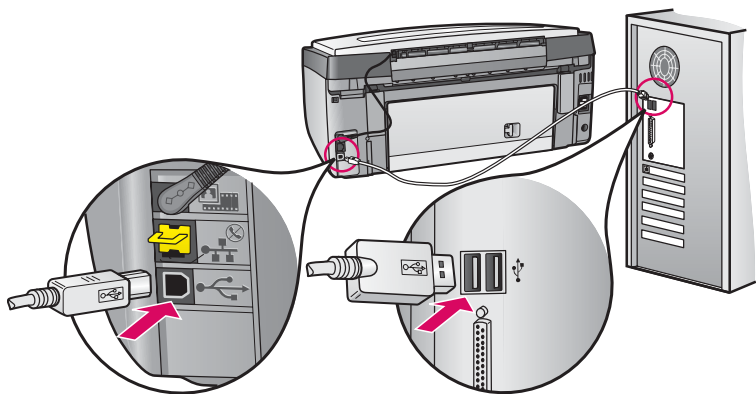


USB ケーブルを接続する

Windows ユーザー：

- a USB ケーブルの接続画面が表示されるまで、画面の指示に従って進みます（数分間かかる場合があります）。

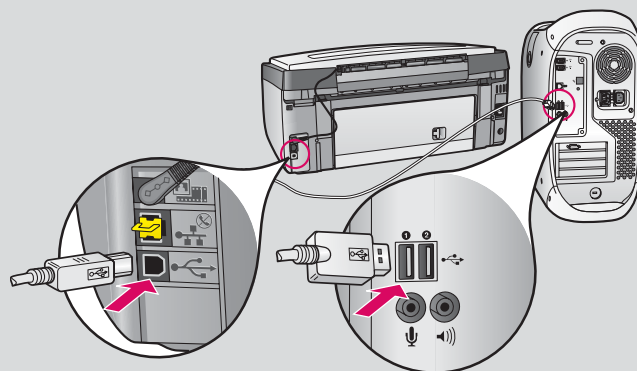
画面が表示されたら、HP All-in-One プリンタの背面のポートに USB ケーブルの一方のコネクタを接続し、コンピュータの**任意の USB ポート**にもう一方のコネクタを接続します。



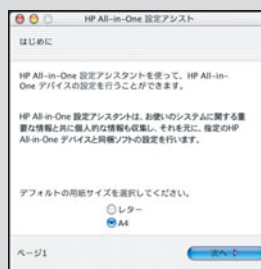
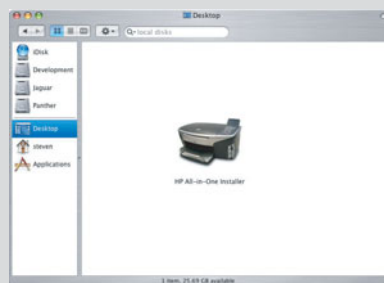
- b 画面の指示に従って進みます。**今すぐサインアップ**画面が表示されるので入力してください。

Macintosh ユーザー：

- a コンピュータからプリンタの背面の USB ポートに USB ケーブルを接続します。



- b HP All-in-One Installer アイコンをダブルクリックします。
- c セットアップアシスタントを含むすべての画面の指示に従って進みます。

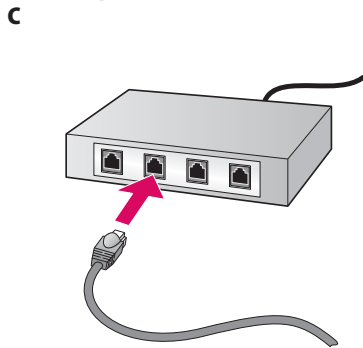
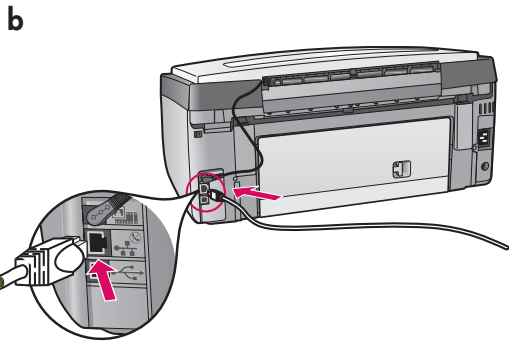
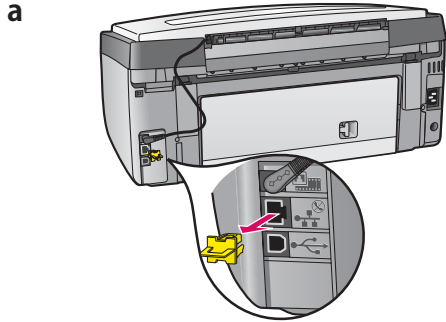


最後のページに進み、テストコピーを印刷する



B1

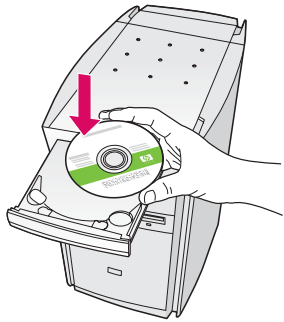
Ethernet ケーブルを接続する



- a プリンタの背面から黄色のプラグを外します。
- b Ethernet ケーブルの一方のコネクタをプリンタの背面の Ethernet ポートに接続します。
- c Ethernet ケーブルのもう一方のコネクタをハブ、ルータ、またはスイッチに接続します。ケーブルの長さが足りない場合は、長いケーブルを購入してください。

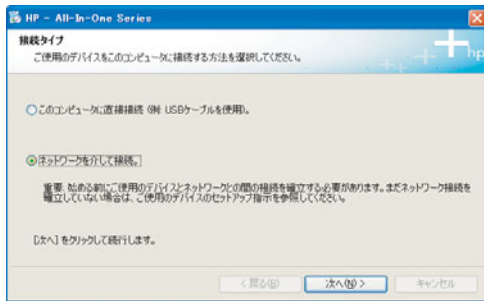
ネットワークは動作中である必要があります。既に USB ケーブルを接続している場合は、USB ケーブルを外してください。

Windows ユーザー:



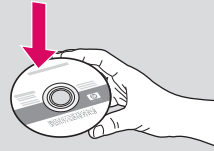
注記: CD を挿入しても起動画面が表示されない場合は、[マイコンピュータ] をダブルクリックし、**CD-ROM** アイコンをダブルクリックし、**setup.exe** をダブルクリックします。

- HP All-in-One **Windows** CD を挿入します。
- 画面に表示される指示に従ってソフトウェアをインストールします。
- 接続タイプ** 画面で、**ネットワークを介して接続** が選択されていることを確認します。画面の指示に従って進みます。

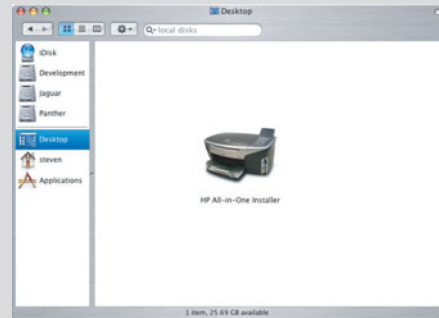


- すべてのファイアウォール メッセージで、[**unlock (ブロックを解除する)**] または [**accept (許可する)**] を選択してください。これ以外を選択すると、セットアップは続行できません。画面の指示に従って進みます。次のページに進みます。

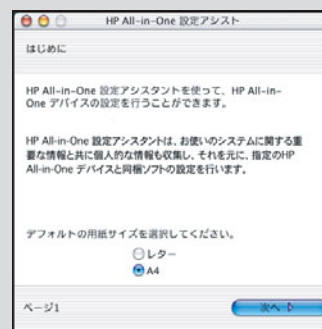
Macintosh ユーザー:



- HP All-in-One **Macintosh** CD を挿入します。
- HP All-in-One Installer** アイコンをダブルクリックします。

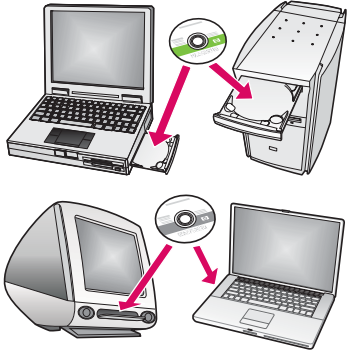


- セットアップアシスタントを含むすべての画面の指示に従って進めてください。次のページに進みます。



B3

他のコンピュータにソフトウェアをインストールする



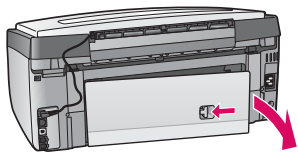
ネットワーク上に他のコンピュータがある場合は、各コンピュータに HP All-in-One プリンタのソフトウェアをインストールします。各インストールで正しい HP All-in-One CD を選択します。

画面の指示に従って進みます。接続タイプとして「ネットワークを介して接続」が選択されていることを確認します。

B4

最後のページに進み、テストコピーを印刷する

トラブルシューティング



問題: [紙詰まり] メッセージが表示される。

操作: 背面のアクセスドアを取り外して、用紙をゆっくりと取り除きます。プリンタの電源をオフにしてから、オンにします。再び用紙をセットします。



問題: USB ケーブルの接続を指示する画面が表示されなかった。

操作: HP All-in-One **Windows** CD を取り出して再び挿入します。セクション A を参照してください。



問題: [ハードウェアの追加] 画面が表示される。

操作: [キャンセル] をクリックします。USB ケーブルを取り外してから、HP All-in-One **Windows** CD を挿入します。セクション A を参照してください。



問題: [デバイスのセットアップに失敗しました] 画面が表示される。

操作: コントロールパネルカバーが確実に取り付けられていることを確認します。HP All-in-One プリンタから電源プラグを抜き、再度接続してください。すべての接続をチェックします。USB ケーブルがコンピュータに接続されていることを確認します。USB ケーブルは、キーボードや、電源の入っていないハブには接続しないでください。セクション A を参照してください。

テストコピーを印刷する



Q5841-90318

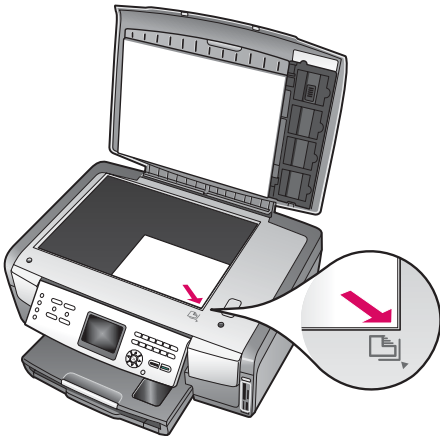
セットアップが完了しました。HP All-in-One プリンタを使用してみます。お好みの写真をコピーし、新しいコピー プレビュー機能を確認します。

1



1 写真を用意します。

2



2 ガラス板の右手前の隅に、表を下にして写真を置きます。写真の長辺がガラス板の手前になるようにします。ふたを閉じます。

3



コピー

3 フォトレイにフォト用紙がセットされていることを確認し(2 ページを参照)、**コピー** ボタンを押します。

4



フォトレイ

4 **フォトレイ** ボタンを押します。写真がスキャンされ、カラーグラフィックス ディスプレイにプレビューが表示されます。

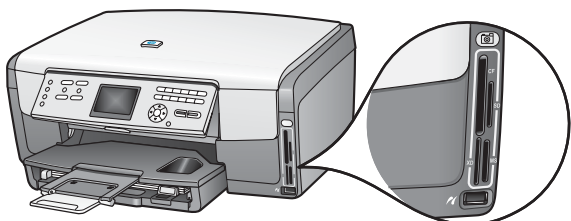
5



スタート・カラー

5 **スタート・カラー** ボタンを押します。

HP All-in-One プリンタが写真のコピーを作成します。



メモリーカードからの写真の印刷やその他の機能については、『ユーザー ガイド』およびオンライン ヘルプを参照してください。詳細は、www.hp.com/support を参照してください。

