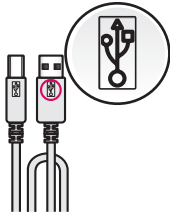


시작

1

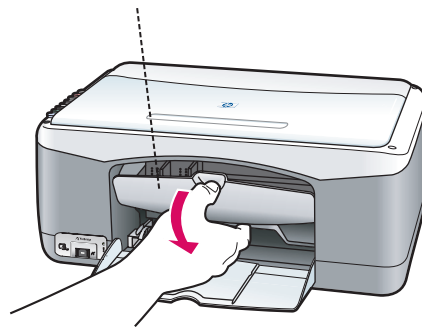
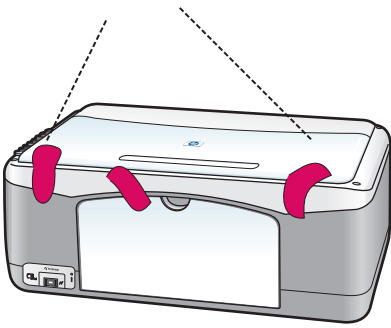


중요: 15단계에서 소프트웨어를 설치하기 전에는 USB 케이블을 연결하지 마십시오.

2 포장 제거

a 테이프를 제거합니다.

b 부품 확인을 위해 덮개를 내립니다.



3 부품 확인



Windows CD



잉크 카트리지



제어 패널 표지
(이미 부착되어 있을 수도 있음)



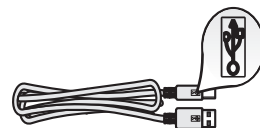
Macintosh CD



전원 어댑터 및 코드



사용자 (참조) 설명서

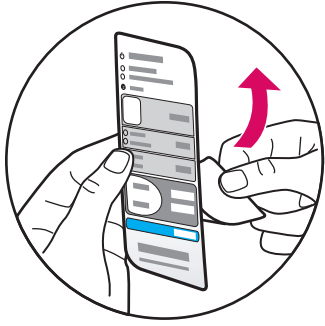


USB 케이블*

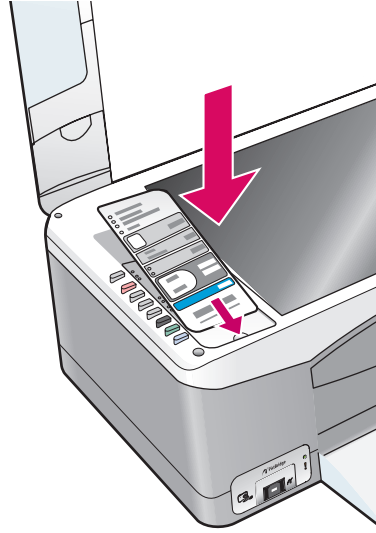
* 상자의 내용물은 다를 수 있습니다.

4

제어 패널 표지 부착(부착되어 있지 않을 경우)



a 제어 패널 표지 후면의 접착 테이프를 제거합니다.

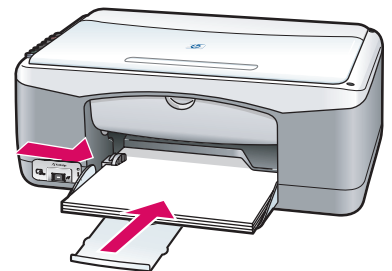
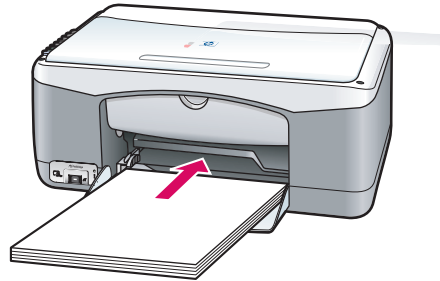
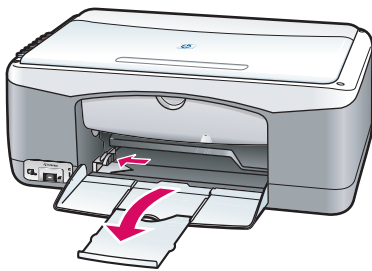


b 뚜껑을 들어올립니다. 제어 패널 표지를 오목한 곳에 놓습니다. 제자리에 위치하도록 붙입니다.

제어 패널 표지를 붙이지 않으면 **HP PSC**가 작동하지 않습니다!

5

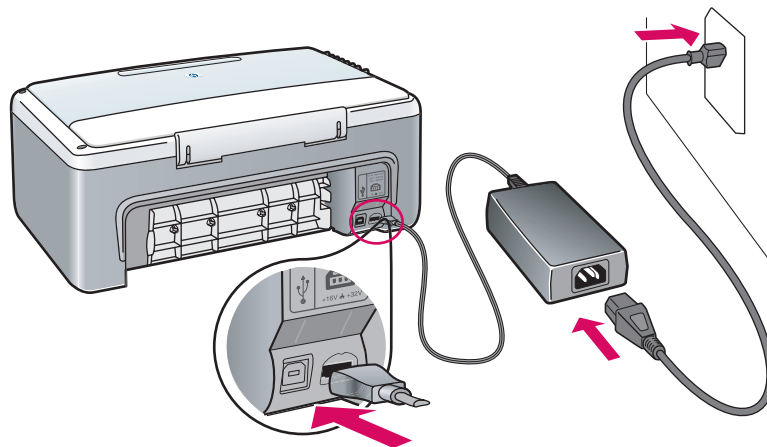
일반 순백색 용지 넣기



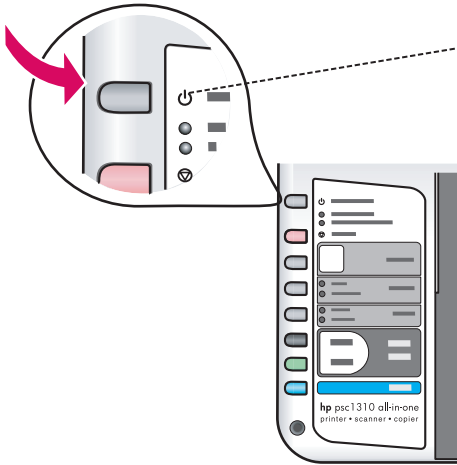
용지를 트레이에 너무 깊숙히 넣으면 용지 걸림이 발생할 수도 있습니다.

6

전원 어댑터 및 코드 연결



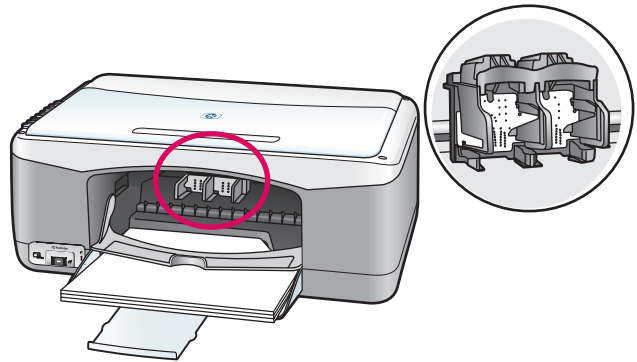
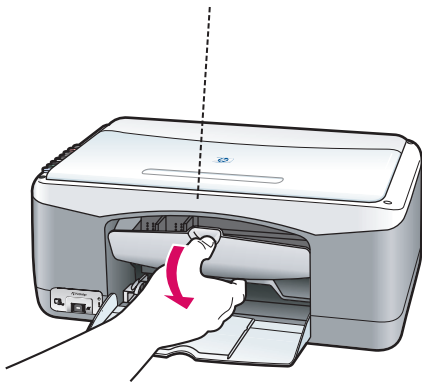
7 장치 켜기



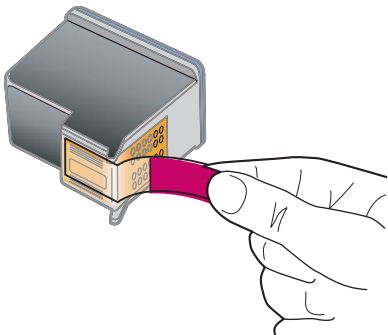
전원/재개 단추 옆의 표시등을 확인합니다. 초기화가 끝날 때까지 기다리십시오.

8 덮개 열기

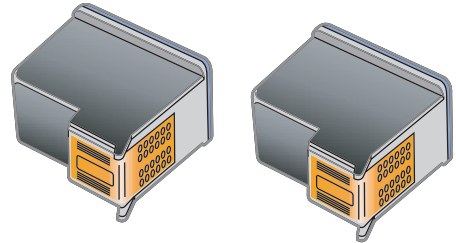
덮개를 내립니다.



9 잉크 카트리지 준비

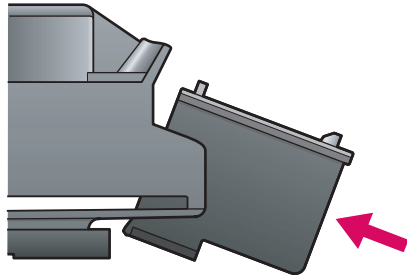


잉크 카트리지 양면에서 분홍색 테이프를 제거합니다.



구리색 접점을 만지거나 카트리지 테이프를 다시 붙이지 마십시오.

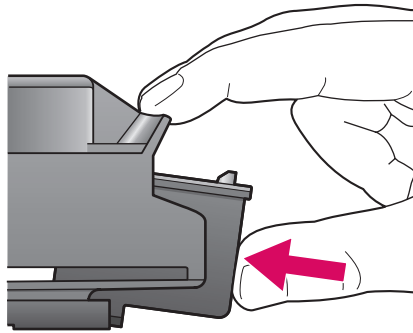
10 흑백 카트리지 삽입



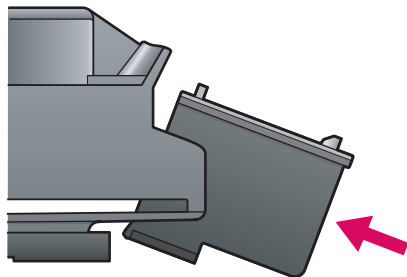
a 레이블이 위를 향하도록 **흑백** 카트리지를 잡습니다.

b **흑백** 카트리지를 잉크 카트리지의 **오른쪽**으로 밀어 넣습니다.

c 잉크 카트리지를 단단하게 눌러 제 자리에 장착시킵니다.



11 컬러 카트리지 삽입

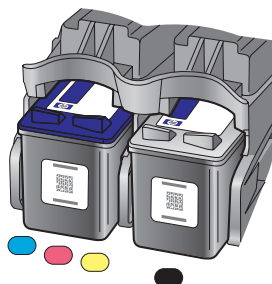
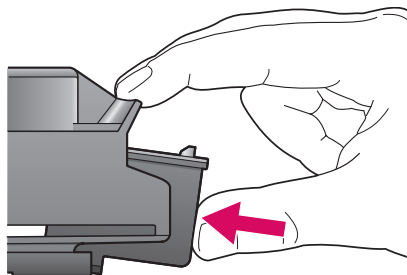


a 레이블이 위를 향하도록 **컬러** 카트리지를 잡습니다.

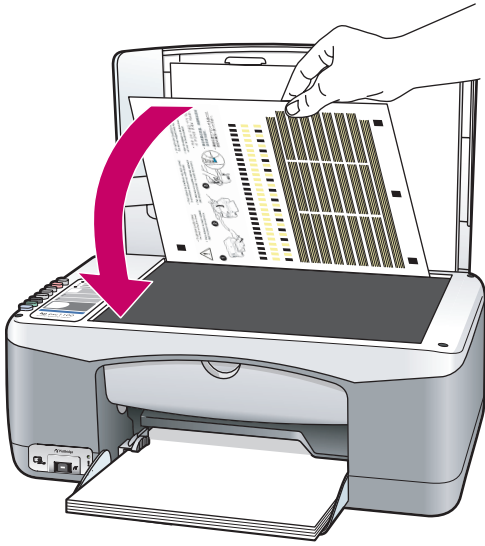
b **컬러** 카트리지를 잉크 카트리지의 **왼쪽**으로 밀어넣습니다.

c 잉크 카트리지를 단단하게 눌러 제 자리에 장착시킵니다.

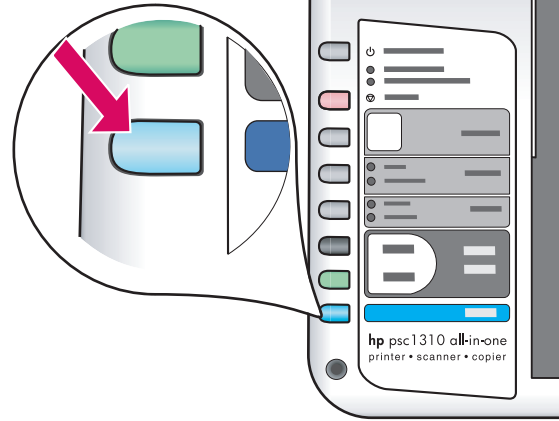
d 양쪽 잉크 카트리지에 안전하게 장착되었는지 확인한 다음 덮개를 닫습니다.



12 잉크 카트리지 정렬



스캔 단추



- a 잉크 카트리지 정렬 페이지가 인쇄되기까지 기다립니다.
- b 앞면이 아래로 오게 하여 정렬 페이지 윗면을 유리의 전면 모서리에 놓습니다. 덮개를 닫습니다.
- c **스캔** 단추를 누릅니다.

전원 표시등이 깜박임을 멈추면 정렬이 완료됩니다. 이 페이지를 버리거나 재활용합니다.

장치가 컴퓨터에 연결되어 있지 않다면 사용자 설명서를 참조하여 사용법을 익히십시오.

13 컴퓨터 전원 켜기

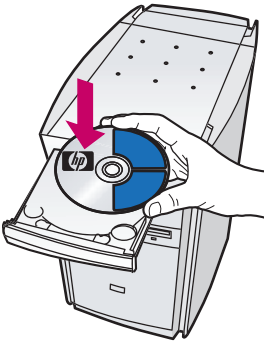


a 컴퓨터의 전원을 켜 다음 화면이 나타날 때까지 기다립니다. 컴퓨터 로그인도 필요할 수도 있습니다.

b 열린 프로그램을 모두 닫습니다.

14 설치 CD 삽입

Windows 사용자:

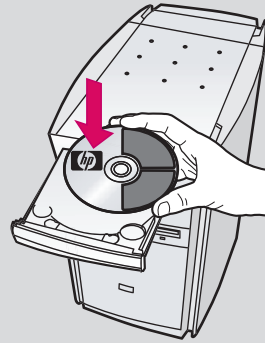


a Windows CD를 삽입합니다.

b 화면에 나타나는 지시를 따릅니다.

시작 화면이 나타나지 않으면 **내 컴퓨터**, **컴팩트 디스크 아이콘**, **setup.exe**를 차례대로 두 번 누릅니다.

Macintosh 사용자:

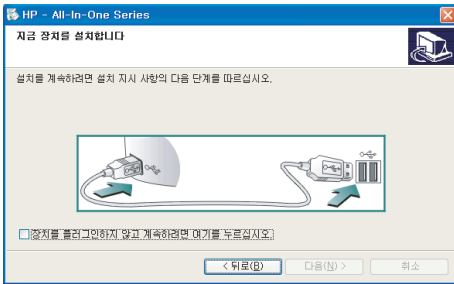


HP PSC Macintosh CD를 삽입합니다. 설치하기 전에 **15단계**로 갑니다.

15 USB 케이블 연결

Windows 사용자:

이 화면이 보이면 **USB** 케이블을 연결합니다.

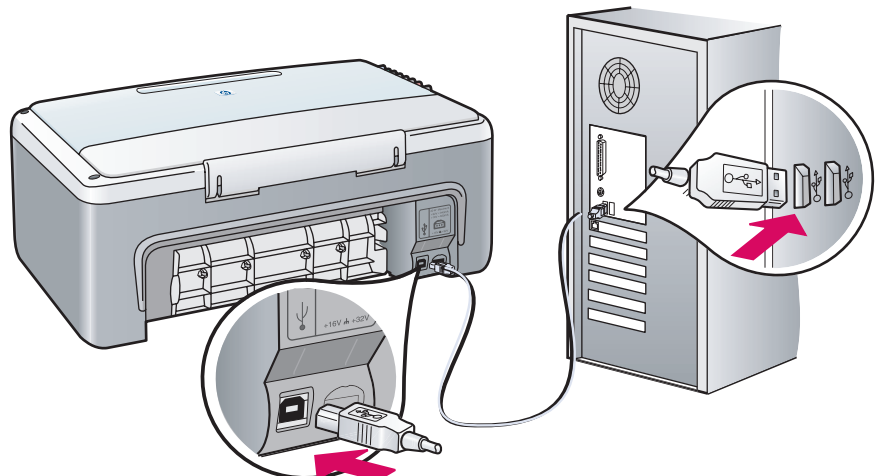


이 화면이 나타나지 않으면 마지막 페이지의 문제 해결을 참조하십시오.

Macintosh 사용자:

a USB 케이블을 연결합니다.

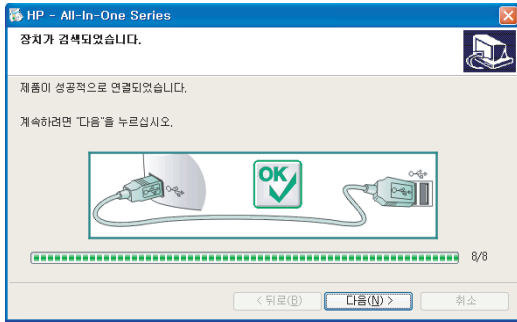
b HP All-in-One installer 아이콘을 두 번 누릅니다.



16 소프트웨어 설치

Windows 사용자:

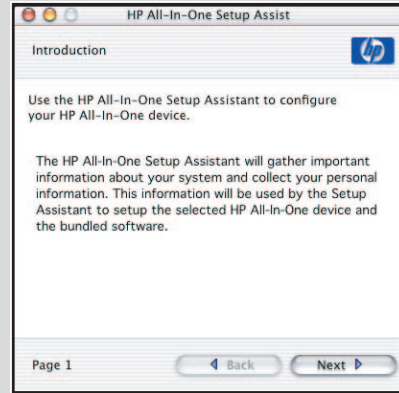
이 화면이 나타나지 않으면 마지막 페이지의 문제 해결을 참조하십시오.



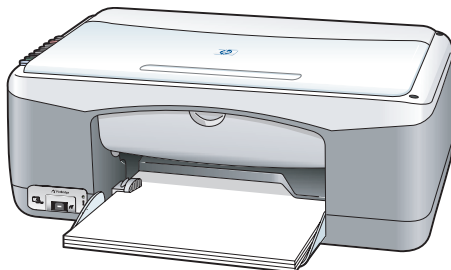
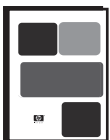
화면에 나타나는 지시를 따릅니다. 등록 화면을 완료합니다.

Macintosh 사용자:

설치 길잡이를 포함하여 모든 화면을 완료합니다.



17 축하합니다!



이제 **축하합니다!** 화면이 보이면 **HP PSC**를 사용할 준비가 된 것입니다. 사용자 설명서를 참조하거나 화면에 나타나는 도움말을 참조하여 사용법을 익히십시오.

문제 해결

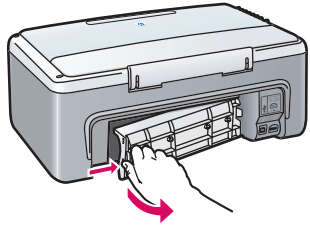


Q5763-90231



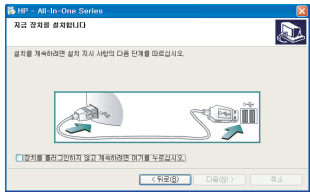
문제: 잉크 카트리지를 삽입하면 **잉크 카트리지 확인** 메시지에 불이 들어옵니다.

해결: 잉크 카트리지를 제거하십시오. 구리 접점에서 테이프를 모두 제거하십시오. 덮개를 닫으십시오. **9** 단계를 참조하십시오.



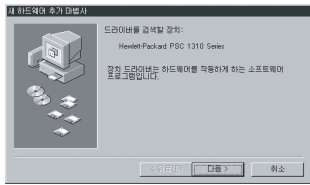
문제: 잉크 카트리지를 넣는 동안 용지가 걸렸습니다.

해결: 장치를 끄고 후면 덮개를 제거하십시오. 종이를 모두 제거하십시오. 장치를 켜고 조심해서 용지를 넣으십시오. **5** 단계를 참조하십시오.



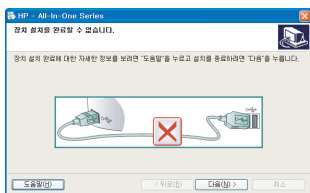
문제: **USB** 케이블을 연결하는 시점을 알려주는 화면이 나타나지 않았습니다.

해결: **HP PSC Windows CD**를 제거했다가 다시 삽입하십시오. **14** 단계를 참조하십시오.



문제: **Windows Microsoft 하드웨어 추가** 화면이 나타납니다.

해결: **취소**를 클릭하십시오. **USB** 케이블 연결을 해제한 다음 **HP PSC Windows CD**를 삽입하십시오. **14** 및 **15** 단계를 참조하십시오.



문제: **장치 설치를 완료할 수 없습니다** 화면이 나타납니다.

해결: 제어 패널 표지가 단단히 부착되어 있는지 확인하십시오. **HP PSC** 연결을 해제했다가 다시 연결합니다. 모든 연결을 확인하십시오. **USB** 케이블이 컴퓨터에 연결되어 있는지 확인하십시오. **USB** 케이블을 키보드나 전원이 들어오지 않은 허브에 연결하지 마십시오. **4** 및 **15** 단계를 참조하십시오.



문제: **Macintosh** 소프트웨어가 설치되지 않습니다.

해결: 소프트웨어를 설치하기 전에 **USB** 케이블이 컴퓨터에 연결되어 있는지 확인하십시오. **USB** 케이블을 키보드나 전원이 들어오지 않은 허브에 연결하지 마십시오. **15** 단계를 참조하십시오.

자세한 내용은 사용자 설명서 또는 HP 사진 및 이미지 도움말을 참조하십시오.
www.hp.com/support를 방문하여 도움을 받을 수 있습니다.