

HP Scanjet 3800

סורק תצלומים

מדריך למשתמש



HP Scanjet 3800



מדריך למשתמש

זכויות יוצרים ורישיון

Copyright Hewlett-Packard 2005 ©
Development Company, L.P.

חל איסור על שעתוק, עיבוד או תרגום ללא הסכמה מראש בכתב, למעט כפי שמתירים זאת חוקי זכויות היוצרים.

המידע הכלול במסמך זה נתון לשינויים ללא הודעה מוקדמת.

האחריות הבלעדית הניתנת לגבי המוצרים והשירותים של HP מפורטת בהצהרת האחריות המפורשת הנלווית למוצרים ולשירותים אלה. אין לפרש דבר מן האמור במסמך זה כהענקת אחריות נוספת. חברת HP לא תישא באחריות לשגיאות או השמטות מסיבות טכניות או בעקבות עריכה.

זכויות סימני מסחר

Windows ו-Microsoft הם סימני מסחר רשומים של Microsoft Corporation.

תוכן עניינים

2	1 כיצד להשתמש בסורק	1
2	התקנה ואתחול של הסורק	
2	קבלת מידע נוסף	
2	שימוש בתוכנה HP Image Zone	
2	מבט כולל על הלוח הקדמי והאבזרים	
3	מבט כולל על תהליך הסריקה	
4	סריקת תמונות ומסמכים	
6	סריקת תמונות מרובות בפעם אחת	
6	סריקת סרט צילום	
8	הכנת העתקים	
8	שיתוף מסמך סרוק או תמונה סרוקה	
9	שינוי הגדרות סריקה	
10	2 טיפול ותחזוקה	2
10	ניקוי משטח הזכוכית של הסורק	
10	ניקוי מתאם החומרים השקופים	
11	3 פתרון בעיות	3
11	בעיות בהתקנה או בהגדרה של הסורק	
12	בעיות באתחול או בחומרה של הסורק	
14	4 תמיכה במוצר	4
14	אתר אינטרנט לנגישות	
14	אתר האינטרנט של HP Scanjet	
14	תהליך התמיכה	
16	5 מידע רגולטורי ומפרט מוצר	5
16	מפרט הסורק	
16	מפרט מתאם החומרים השקופים	
16	מפרט סביבת העבודה	

1 כיצד להשתמש בסורק

מדריך זה מסביר כיצד להשתמש בסורק התצלומים HP Scanjet 3800 ובאביזרים שלו, כיצד לפתור בעיות התקנה וכיצד לפנות למחלקת התמיכה בלקוחות.

התקנה ואתחול של הסורק

להתקנת הסורק ותוכנת הסריקה, עיין בעלון ההתקנה המצורף לסורק.

קבלת מידע נוסף

מידע נוסף אודות הסורק והתוכנה ניתן למצוא במערכת העזרה על המסך. אם התקנת את תוכנת HP Image Zone שצורפה לסורק, לחץ לחיצה כפולה על סמל **מרכז הפתרונות של HP** בשולחן העבודה ולאחר מכן לחץ על **Onscreen Guide** (מדריך על המסך).

משתמשי Macintosh: לקבלת מידע נוסף על נוהלי סריקה, עיינו במערכת העזרה על המסך בתוכנה Macintosh HP Image Zone.

שימוש בתוכנה HP Image Zone

לאחר ההתקנה של התוכנה HP Image Zone, יופיעו בשולחן העבודה שני סמלים. סמלים אלה פותחים שתי תוכניות לסריקה ולעריכה של סריקות.

לקבלת מידע על אופן השימוש ב**מרכז הפתרונות של HP** ובתוכנה **HP Image Zone**, עיין במערכת העזרה על המסך.

התוכנה 'מרכז הפתרונות של HP' היא נקודת המוצא לסריקה של תמונות ומסמכים. דרך 'מרכז הפתרונות של HP' תוכל לבצע את הפעולות הבאות:

- ביצוע פונקציות של סריקה והעתקה
- קבלת גישה למערכת העזרה ולמידע בנושא פתרון בעיות
- קבלת גישה לתוכנה HP Image Zone לצורך עריכה של סריקות
- שינוי הגדרות והעדפות



באמצעות התוכנה HP Image Zone ניתן לטפל בתמונות, להדפיס אותן, לשמור אותן בארכיון ולשתף אותן לאחר הסריקה. הגישה לתוכנה HP Image Zone אפשרית מסמל שולחן העבודה או באמצעות מרכז הפתרונות של HP.



כדי להתחיל בסריקה:




לחץ לחיצה כפולה על סמל **מרכז הפתרונות של HP** בשולחן העבודה, לחץ על הכרטיסייה של הסורק ולאחר מכן לחץ על המשימה המבוקשת.

הערה אם סמל **מרכז הפתרונות של HP** אינו מופיע בשולחן העבודה, לחץ על **התחל**, לחץ על **תוכניות** (או על **כל התוכניות**), לחץ על **HP**, ולאחר מכן לחץ על **מרכז הפתרונות של HP**.



מבט כולל על הלוח הקדמי והאבזרים

סעיף זה מציג מבט כולל על לחצני הסורק ועל מתאם החומרים השקופים.

סמל	שם המאפיין	תיאור
	לחצן סריקה	סריקת תמונות, גרפיקה, מסמכים או אובייקטים.
	לחצן העתקה	סריקת הפריט ושליחתו למדפסת לצורך יצירת עותק.
	לחצן סריקה ל-Share	סריקת פריטים לשיתוף. שתף תמונות בקלות באמצעות HP Instant Share, או שלח מסמכים בני מספר עמודים כצירופים להודעות דואר אלקטרוני.

מתאם חומרים שקופים

באפשרותך להשתמש במתאם החומרים השקופים כדי לסרוק שקופיות או תשלילים של 35 מ"מ. לקבלת מידע נוסף אודות המתאם, ראה סריקת סרט צילום.

מבט כולל על תהליך הסריקה

התחל לסרוק באחת משלוש דרכים:

- מלחצני הלוח הקדמי - כדי להתחיל לסרוק במהירות באמצעות פונקציות בסיסיות
- ממרכז הפתרונות של HP - כדי ליהנות משליטה רבה יותר בתהליך הסריקה
- מתוכנות אחרות

סריקה מלחצני הלוח הקדמי של הסורק

השתמש בלחצני הלוח הקדמי בסורק לביצוע פונקציות בסיסיות של סריקה, כמו, למשל, סריקת תמונות ומסמכים. הוראות לשימוש בלחצני הלוח הקדמי ניתן למצוא במדריך זה. למידע על פונקציות מתקדמות יותר, עיין במערכת העזרה על המסך ב'מרכז הפתרונות של HP'.

סריקה באמצעות מרכז הפתרונות של HP

בצע סריקה באמצעות מרכז הפתרונות של HP כאשר אתה מעוניין בשליטה רבה יותר בתהליך הסריקה, לדוגמה, כשברצונך להציג את התמונה בתצוגה מקדימה לפני הסריקה הסופית, להשתמש במאפיינים מתקדמים יותר או לשנות את הגדרות הסריקה.

כדי להפעיל את 'מרכז הפתרונות של HP':

1. בצע אחת מהפעולות הבאות:
 - א. בשולחן העבודה של Windows, לחץ לחיצה כפולה על סמל **מרכז הפתרונות של HP**.
 - ב. בשורת המשימות, לחץ על **התחל**, הצבע על **תוכניות** או על **כל התוכניות**, הצבע על **HP** ולאחר מכן לחץ על **מרכז הפתרונות של HP**.
2. אם התקנת יותר ממכשיר HP אחד, לחץ על הכרטיסייה של הסורק. מרכז הפתרונות של HP מציג רק את הפונקציות, ההגדרות ואפשרויות התמיכה המתאימות למכשיר HP שנבחר.

סריקה מתוכנות אחרות

באפשרותך לסרוק תמונה ישירות לאחת התוכנות שברשותך, אם התוכנה תואמת TWAIN. באופן כללי, התוכנה תואמת אם יש בה אפשרות תפריט כגון **Acquire** (השג), **Scan** (סרוק) או **Import**.

New Object (ייבא אובייקט חדש). במקרה שאינך בטוח אם התוכנית תואמת או מהי האפשרות, עיין בתיעוד התוכנית.

סריקת תמונות ומסמכים

השתמש בלחצן הסריקה כדי לסרוק תמונות או מסמכים במהירות.

- בחירת סוג המקור - מסמך או תמונה
- סריקת תמונות
- סריקת מסמכים

בחירת סוג המקור - מסמך או תמונה


לבחירתך שני סוגים של מסמך מקור: **Document** (מסמך) או **Picture** (תמונה). הסורק ממטב את ההגדרות בהתבסס על בחירתך. היעזר בהנחיות הבאות כדי לקבוע את סוג המקור המתאים ביותר לצרכיך.

בחור סוג מקור זה	אם המקור כולל
מסמך	טקסט, או שילוב של טקסט וגרפיקה
תמונה	צילום מודפס או גרפיקה

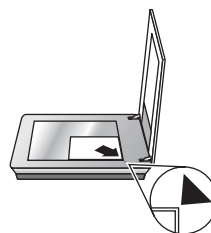
סריקת תמונות

השתמש בלחצן **סריקה** (📷) כדי לסרוק צילומים וגרפיקה.

לסריקת שקופיות או תשלילים, ראה **סריקת סרט צילום**.

הערה אם ברצונך להציג את הסריקות בתצוגה מקדימה לפני שיישלחו ליעדן, בחר **Show Preview** (הצג תצוגה מקדימה) בתיבת הדו-שיח **HP Scanning** (סריקת HP). ראה גם תצוגה מקדימה של תמונה סרוקה במערכת העזרה על המסך. 

1. הנח את המקור על משטח הזכוכית של הסורק כשפניו כלפי מטה, לפי הסימון, ולאחר מכן סגור את המכסה.



2. לחץ על לחצן **הסריקה** (📷).

כעת תופיע תיבת הדו-שיח **HP Scanning** (סריקה של HP).

3. לחץ על **Scan** (סריקה).

4. עם סיום הסריקה, הנח פריט על משטח הזכוכית של הסורק ולאחר מכן לחץ על **scan** (סריקה)

כדי לסרוק פריט נוסף, או לחץ על **Done** (סיום). התוכנה שומרת את הסריקה לתיקייה **My Scans** (הסריקות שלי), הממוקמת בתיקייה **My Documents** (המסמכים שלי). שם תיקיית

המשנה כולל את השנה והחודש הנוכחיים. התמונה הסרוקה נשלחת גם אל HP Image Zone, כבירת מחדל.

הערה אם נבחרה האפשרות **Show Preview** (הצג תצוגה מקדימה), עליך ללחוץ על הלחצן **Accept** (קבל) במסך התצוגה המקדימה כדי להפעיל את הסריקה. כאשר תוצג הודעה, לחץ על **Yes** (כן) כדי לסרוק תמונות נוספות, או לחץ על **No** (לא) כדי לשלוח את התמונה או התמונות הסרוקות למיקום שצוין.



עצה התוכנה HP Scanning יכולה לתקן באופן אוטומטי את התמונות או לשחזר צבעים דהויים בתמונות ישנות. כדי להפעיל או לבטל תיקון תמונות, בתוכנה HP Scanning בחר באפשרות **Auto Correct Photos** (תיקון אוטומטי של צילומים) מהתפריט **Basic** (בסיסי) ולאחר מכן בחר את האפשרויות הרצויות. כדי להשתמש במאפיין זה, יש לבחור באפשרות **Show Preview** (הצג תצוגה מקדימה).



סריקת מסמכים

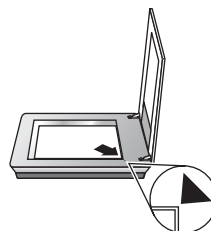
השתמש בלחצן **סריקה** (☞) כדי לסרוק מסמכים.

הסרוק מבצע סריקה של מסמך מקור אל היעד שנבחר בתיבת הדו-שיח HP Scanning.

הערה אם ברצונך להציג את הסריקות בתצוגה מקדימה לפני שיישלחו ליעדן, בחר **Show Preview** (הצג תצוגה מקדימה) בתיבת הדו-שיח **HP Scanning** מתוך 'מרכז הפתרונות של HP'. ראה גם **תצוגה מקדימה של תמונה סרוקה** במערכת העזרה על המסך.



1. הנח את המקור על משטח הזכוכית של הסרוק כשפניו כלפי מטה, על פי הסימון.



2. לחץ על לחצן **הסריקה** (☞). כעת תופיע תיבת הדו-שיח **HP Scanning** (סריקה של HP).

3. תחת הכותרת **What are you scanning?** (מה אתה סורק?), לחץ על **Document** (מסמך), ולאחר מכן בחר באחת מהאפשרויות הבאות:

- **Color** (צבע) - זוהי הגדרת ברירת המחדל.
- **Grayscale** (גוני אפור) - המרה של כל מסמך מקור צבעוני לגוני אפור. גודל הקובץ הנוצר קטן מהקובץ שנוצר לאחר בחירה באפשרות **Color** (צבע).
- **Black & White** (שחור-לבן) - ההגדרה הטובה ביותר לסריקה של גרפיקה בשחור-לבן. הגדרה זו אינה מתאימה למסמכי מקור בצבע או בגוני אפור אם המטרה היא לשמר פרטים המופיעים במקור.

4. לחץ על **Scan** (סריקה).

5. בסיום הסריקה של עמוד זה, הנח את העמוד הבא על משטח הזכוכית ולחץ על **Scan** (סריקה) כדי לסרוק מסמך או עמוד נוסף.

6. כשתסיים לסרוק את כל העמודים, לחץ על **Done** (סיום). לאחר הלחיצה על **Done** (סיום), התוכנה שולחת את הקובץ הסרוק למיקום שצוין.

הערה אם נבחרה האפשרות **Show Preview** (הצג תצוגה מקדימה), עליך ללחוץ על הלחצן **Accept** (קבל) במסך התצוגה המקדימה כדי להפעיל את הסריקה. כאשר תוצג



הודעה, לחץ על **Yes** (כן) כדי לסרוק עמודים נוספים, או לחץ על **No** (לא) כדי לשלוח את העמוד או העמודים הסרוקים למיקום שצוין.

סריקת תמונות מרובות בפעם אחת

אפשר לסרוק בבת אחת מספר תמונות המונחות יחד על משטח הזכוכית.

סדר את התמונות שברצונך לסרוק על משטח הזכוכית של מכשיר הסריקה. לקבלת תוצאות מיטביות, השאר מרווח של 6 מ"מ (0.25 אינץ') לפחות בין קצות התמונות. לאחר מכן פעל בהתאם להוראות לסריקת תמונה. לקבלת מידע נוסף, ראה **סריקת תמונות**.

עצה השתמש בלחצן **סריקה** (☞) שעל מכסה הסורק, או ב'מרכז הפתרונות של HP' כדי לסרוק מספר תמונות בפעולה אחת. 💡

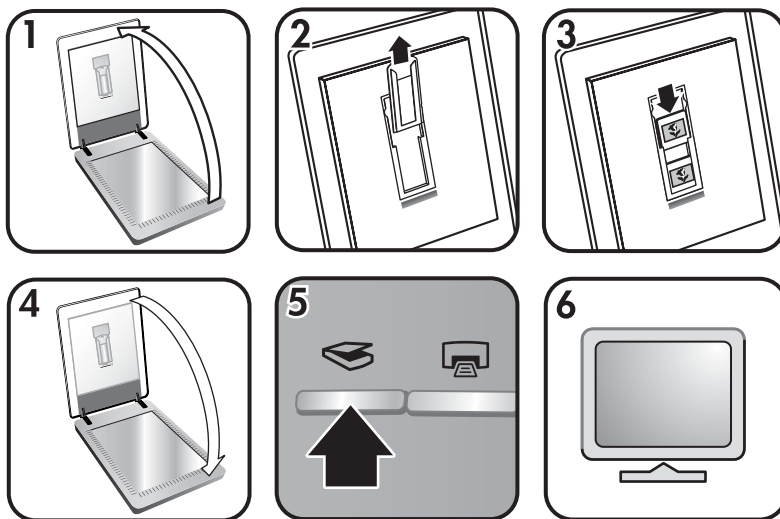
סריקת סרט צילום

סעיף זה כולל מידע על השימוש במתאם החומרים השקופים לסריקת פוזיטיבים, כולל שקופיות 35 מ"מ, ונגטיבים.

לקבלת עצות בנושא סריקת סרטי צילום, ראה **עצות לסריקת פריטים שקופים**.

סריקת פוזיטיבים (כגון שקופיות 35 מ"מ)

מתאם החומרים השקופים בדגם זה מאפשר לסרוק עד ארבע שקופיות 35 מ"מ בו-זמנית, בהתאם לכיוון. כדי לסרוק שקופיות 35 מ"מ, השתמש במחזיק השקופיות, המהווה חלק ממתאם החומרים השקופים המובנה.



1. פתח את מכסה הסורק.
2. הוצא את מחזיק התשלילים (אם מותקן) מתוך מחזיק השקופיות.
3. הנח את השקופיות בתוך מחזיק השקופיות. הכנס את השקופיות כך שחלקן העליון פונה מעלה וצדן הקדמי פונה אליך.
4. סגור את מכסה הסורק.

הערה ודא כי השקופיות משוטחות ואינן מונחות בחפיפה זו על גבי זו. אל תלחץ על לחצן **סריקה** כל עוד לא סיימת לטעון את השקופיות וסגרת את המכסה.

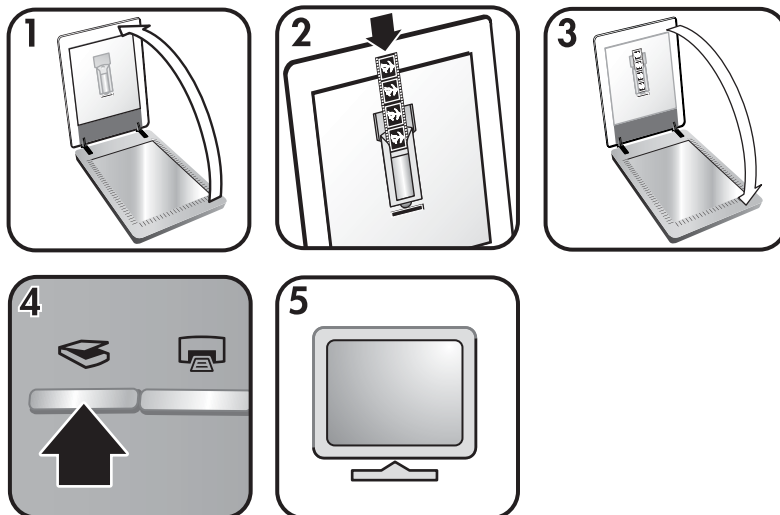


5. לחץ על לחצן **סריקה** (📄) שעל הסורק. לחלופין, לחץ על האפשרות **Scan Film** (סריקת סרט צילום) ב'מרכז הפתרונות של HP'.
6. בתיבת הדו-שיח **HP Scanning**, בחר באפשרות **Picture** (תמונה).
7. בחר באפשרות **Scan positives, including 35 mm slides, using the TMA** (סרוק פוזיטיבים, כולל שקופיות 35 מ"מ, באמצעות מתאם החומרים השקופים).
8. כדי להציג את התמונה הסרוקה בתצוגה מקדימה, סמן את תיבת הסימון **Show Preview** (הצג תצוגה מקדימה) שעל המסך. לחלופין, התחל את הסריקה דרך 'מרכז הפתרונות של HP'.
8. לחץ על **Scan** (סריקה).
9. להשלמת הסריקה, פעל לפי ההוראות המופיעות על המסך.
9. הסריקה תישלח ליעד שנבחר בתיבת הדו-שיח HP Scanning.
10. בסיום, הוצא את השקופיות. מטעמי נוחות, חזר תמיד את מחזיק התשלילים לתוך מכסה הסורק ואחסן אותו שם.

סריקת תשלילים

כדי לסרוק תשלילי 35 מ"מ, השתמש במחזיק התשלילים. מחזיק התשלילים מאוחסן במחזיק השקופיות המהווה חלק ממתאם החומרים השקופים המובנה.

הערה השימוש במחזיק התשלילים נדרש לצורך סריקת תשלילי 35 מ"מ. בסיום הסריקה, חזר תמיד את מחזיק התשלילים למקום האחסון שלו בתוך מחזיק השקופיות שבמכסה הסורק.



1. פתח את מכסה הסורק והוצא את מחזיק התשלילים מתוך מחזיק השקופיות.
2. החלק סרט תשליל לתוך מחזיק התשלילים באופן שמציינים הסמלים שעל המחזיק.

הערה תשלילים עשויים מחומר הניזוק בקלות. הקפד לגעת אך ורק בשוליים שלהם.



השתמש בסרט הריק כדי למלא חללים ריקים במחזיק.


3. הכנס את מחזיק התשלילים בחזרה לתוך מחזיק השקופיות, וסגור את מכסה הסרוק.
4. לחץ על לחצן **סריקה** (📷) שעל הסרוק. לחלופין, לחץ על האפשרות **Scan Film** (סריקת סרט צילום) ב'מרכז הפתרונות של HP'.
5. בחר באפשרות **Picture** (תמונה).
6. בחר באפשרות **Scan negatives using the Transparent Materials Adapter (TMA)** (סרוק תשלילים באמצעות מתאם החומרים השקופים).
7. כדי להציג את התמונה הסרוקה בתצוגה מקדימה, סמן את תיבת הסימון **Show Preview** (הצג תצוגה מקדימה) שעל המסך. לחלופין, התחל את הסריקה דרך 'מרכז הפתרונות של HP'.
8. לחץ על **Scan** (סריקה).
9. להשלמת הסריקה, פעל לפי ההוראות המופיעות על המסך.
10. הסריקה תישלח ליעד שנבחר בתיבת הדו-שיח HP Scanning.
11. בסיום, הוצא את סרט התשלילים. מטעמי נוחות, חזר תמיד את מחזיק התשלילים לתוך מכסה הסרוק ואחסן אותו שם.

עצות לסריקת פריטים שקופים

- כדי לסרוק פריטים גדולים מאלה שמתאם החומרים השקופים (TMA) יכול להכיל, הנח את השקף על משטח הזכוכית של הסרוק, הנח גיליון נייר לבן מעל לשקף ולאחר מכן סרוק כרגיל.
- בסריקה של שקופית או תשליל בגודל 35 מ"מ, תוכנת הסרוק מגדילה באופן אוטומטי את התמונה לגודל של כ-10" x 15" x 6" (4 x 6 אינץ'). אם ברצונך שהתמונה הסופית תהיה גדולה או קטנה יותר, השתמש בכלי **Resize** (שינוי גודל) בתוכנת הסרוק כדי לקבוע את קנה המידה לגודל הסופי שבחרת. הסרוק יסרוק את הפריט בגודל הנבחר ויתאים את רזולוציית הסריקה בהתאם.
- כדי לסרוק פוזיטיבים, כדוגמת שקופיות 35 מ"מ, או תשלילים, באמצעות מתאם החומרים השקופים, לחץ על לחצן **סריקה** (📷). לחלופין, לחץ על האפשרות **Scan Film** (סריקת סרט צילום) ב'מרכז הפתרונות של HP'.

הכנת העתקים

- השתמש בלחצן **העתקה** (📄) כדי לסרוק מסמך מקור ולשלוח אותו אל המדפסת.
- הלחצן **העתקה** בלוח הקדמי מותאם במיוחד לסריקה ולהדפסה של העתק הפריט המונח על משטח הזכוכית של הסרוק. כדי לבצע שינויים בתמונה, כמו הבהרה, הכהיה או שינוי הגודל, לחץ על **Cancel** (ביטול) בתיבת הדו-שיח **hp copying**. כוונן את ההגדרות והשלם את הסריקה. אם אתה משתמש ב'מרכז הפתרונות של HP', באפשרותך ללחוץ על הלחצן **Make Copies** (הכנת העתקים) ולכוונן את ההגדרות במסך התצוגה המקדימה.
1. הנח את המקור על משטח הזכוכית של הסרוק כשפניו כלפי מטה, על פי הסימונים.
 2. לחץ על הלחצן **העתקה** (📄). ההעתק יודפס במדפסת ברירת המחדל.

הערה בפעולת העתקה אין אפשרות לתמונת תצוגה מקדימה. 

שיתוף מסמך סרוק או תמונה סרוקה

השתמש בלחצן **סריקה ל-Share** (📧) כדי לסרוק תמונות או מסמכים ממשטח הזכוכית של הסרוק ולשלוח את הסריקות לתוכנת HP Instant Share (אם מותקנת) או לתוכנית דואר אלקטרוני נתמכת, כקובץ מצורף.

תוכנת HP Instant Share מומלצת לשיתוף תמונות.

דואר אלקטרוני הוא האפשרות המומלצת לשתוף של מסמכי טקסט בני עמוד אחד או מספר עמודים.

1. הנח את המקור על משטח הזכוכית של הסורק כשפניו כלפי מטה, על פי הסימונים.
2. לחץ על הלחצן **סריקה ל-Share** (☒). כעת תופיע תיבת הדו-שיח **HP Scanning** (סריקה של HP).
3. באזור **Scan to** (סרוק אל), בחר באפשרות **HP Instant Share** או באפשרות **E-mail** (דואר אלקטרוני).
הערה אם תבחר באפשרות **E-mail**, תוכל לשנות את סוג הקובץ ואת אפשרויות השמירה. לקבלת מידע נוסף על HP Instant Share, עיין במערכת העזרה על המסך של HP Instant Share. לקבלת מידע נוסף, ראה **קבלת מידע נוסף**.



4. לחץ על **Scan** (סריקה).
5. לאחר סריקת כל עמודי המקור, לחץ על **Done** (סיום). לאחר הלחיצה על **Done**, התוכנה תשלח את הקובץ הסרוק אל תוכנת HP Instant Share או אל תוכנת הדואר האלקטרוני המשמשת כברירת מחדל.
הערה אם נבחרה האפשרות **Show Preview** (הצג תצוגה מקדימה), עליך ללחוץ על הלחצן **Accept** (קבל) במסך התצוגה המקדימה כדי להפעיל את הסריקה. כאשר תוצג הודעה, לחץ על **Yes** (כן) כדי לסרוק תמונות נוספות, או לחץ על **No** (לא) כדי לשלוח את התמונה או התמונות הסרוקות למיקום שצוין.



6. בצע אחת מהפעולות הבאות, בהתאם ליעד שנבחר:
 - **HP Instant Share**: בחר מבין מספר אפשרויות לשתוף התמונות הסרוקות עם בני משפחה וחברים.
 - **E-mail**: השתמש בתוכנית הדואר האלקטרוני המשמשת כברירת מחדל כדי להשלים ולשלוח את הדואר האלקטרוני עם התמונה הסרוקה המצורפת. כדי להציג את התמונה הסרוקה לפני שליחת הודעת הדואר האלקטרוני, לחץ פעמיים על הצירוף.
הערה כדי לשנות את תוכנית הדואר האלקטרוני, פתח את תוכנת 'מרכז הפתרונות של HP' דרך הסמל בשולחן העבודה או מתוך התפריט **התחל**, לחץ על כרטיסיית הסורק, לחץ על הלחצן **Settings** (הגדרות) ובחר באפשרות **E-mail Settings** (הגדרות **Settings** דואר אלקטרוני). תיבת הדו-שיח **E-mail Settings** (הגדרות דואר אלקטרוני) מופיעה. בחר את תוכנת הדואר האלקטרוני שבה ברצונך להשתמש ולאחר מכן לחץ על **OK** (אישור).



שינוי הגדרות סריקה


באפשרותך לשנות אפשרויות סריקה רבות מהתוכנה 'מרכז הפתרונות של HP', ובכלל זה:

- הגדרות של לחצני הלוח הקדמי של הסורק
- הגדרות של לחצני הסריקה של 'מרכז הפתרונות של HP'
- העדפות סריקה, כמו חשיפה אוטומטית

לקבלת פרטים על שינוי הגדרות, ראה **Change scan settings** (שינוי הגדרות סריקה) במערכת העזרה על המסך של HP Scanning. לקבלת מידע נוסף על מערכת העזרה על המסך, ראה **שימוש בתוכנה HP Image Zone**.


2 טיפול ותחזוקה


ניקוי הסורק מעת לעת יבטיח סריקות באיכות גבוהה. היקף טיפול התחזוקה הנחוץ תלוי בכמה גורמים, ביניהם היקף השימוש וסביבת העבודה. מומלץ לבצע ניקוי תקופתי בתדירות הדרושה. לבירור כל פעולות הטיפול והתחזוקה הדרושים לסורק, עיין בסעיף הטיפול והתחזוקה של הסורק במערכת העזרה על המסך. ב'מרכז הפתרונות של HP', לחץ על **Help** (עזרה) ולאחר מכן בחר בסעיף העזרה המתאים לדגם הסורק שברשותך. במסגרת פעולות הניקוי והתחזוקה יש לנקות את משטח הזכוכית של הסורק ואת מתאם החומרים השקופים.

 **התראה** הקפד שלא להניח בסורק פריטים בעלי קצוות חדים, כיוון שהם עלולים לגרום נזק לסורק. לפני הנחת פריט על משטח הזכוכית של הסורק, ודא שאינו מכיל דבק רטוב, 'טיפקס' או חומרים אחרים שעלולים לעבור לזכוכית.

ניקוי משטח הזכוכית של הסורק

1. נתק מהסורק את כבל האפיק הטורי האוניברסלי (USB) ואת כבל החשמל.
2. נקה את הזכוכית באמצעות מטלית רכה ונטולת מוך שרוססה בחומר ניקוי זכוכית עדין, וייבש את הזכוכית באמצעות מטלית יבשה, רכה ונטולת מוך.

 **התראה** השתמש אך ורק בחומר לניקוי זכוכית. הקפד שלא להשתמש בחומרים שוחקים, באצטון, בבנזן ובפחמן טטרה-כלוריד - חומרים אלה עלולים לגרום נזק למשטח הזכוכית של הסורק. הימנע משימוש בכוהל איזופרופילי, כיוון שהוא משאיר פסים על הזכוכית.

- אל תרסס את חומר הניקוי ישירות על הזכוכית. כמות גדולה מדי של חומר ניקוי עלולה לגלוש לצדדים ולגרום נזק לסורק.
3. כשתסיים, חבר מחדש את כבל ה-USB ואת כבל החשמל לסורק.
- הערה לקבלת הנחיות כיצד לנקות את החלק התחתון של משטח הזכוכית, בקר באתר www.hp.com/support 

ניקוי מתאם החומרים השקופים

נקה את מתאם החומרים השקופים באמצעות מטלית רכה ויבשה. במקרה הצורך, רסס על המטלית מעט חומר לניקוי זכוכית ונגב את מתאם החומרים השקופים.

3 פתרון בעיות

סעיף זה כולל פתרונות לבעיות נפוצות בסורק ובמתאם החומרים השקופים.

בעיות בהתקנה או בהגדרה של הסורק

סעיף זה כולל פתרונות לבעיות בהתקנה ובהגדרה.

הסר את התוכנה והתקן אותה מחדש

ייתכן שהבעיה אירעה עקב התקנה לא מלאה. נסה להסיר את תוכנת HP Scanning ולהתקין אותה מחדש. כדי להתקין מחדש את התוכנה HP Scanning, דרוש לך תקליטור התוכנה HP Image Zone.

כדי להסיר את תוכנת HP המצורפת לסורק, בצע את הפעולות הבאות:

1. לחץ על **התחל**, לחץ על **הגדרות** ולאחר מכן לחץ על **לוח הבקרה** (ב-Windows XP), לחץ על **התחל** ולאחר מכן לחץ על **לוח הבקרה**.
2. לחץ על **הוספה/הסרה של תוכניות** (במערכת Windows XP, פריט זה נקרא **הוספה או הסרה של תוכניות**) ולאחר מכן בחר את התוכנה **HP Scanjet**.
3. לחץ על **הסר**.
4. לחץ על **הוספה/הסרה של תוכניות** (ב-Windows XP, פריט זה נקרא **הוספה או הסרה של תוכניות**) ולאחר מכן בחר את התוכנה **HP Image Zone**.
5. התקן את התוכנה מחדש באמצעות תקליטור תוכנת HP Image Zone שצורף לסורק. בעת הכנסת התקליטור, ממשק התקנה מופעל באופן אוטומטי. בחר להתקין את התוכנה **HP Image Zone**.

בדוק את הכבלים

סוג הכבל	הפעולה
כבל חשמל	<p>כבל החשמל מחובר בין הסורק לבין שקע חשמל.</p> <ul style="list-style-type: none">• ודא שכבל החשמל מחובר היטב בין הסורק לבין שקע חשמל פעיל או מייצב מתח.• אם כבל החשמל מחובר למייצב מתח, ודא שמייצב המתח מחובר לשקע חשמל ומופעל.• נתק את כבל החשמל מהסורק וכבה את המחשב. לאחר 60 שניות, חבר מחדש את כבל החשמל ולאחר מכן הפעל את המחשב, בסדר זה.
כבל USB	<p>כבל ה-USB מחובר בין הסורק לבין המחשב.</p> <ul style="list-style-type: none">• השתמש בכבל שצורף לסורק. כבל USB אחר עשוי שלא להיות תואם לסורק.• ודא שכבל ה-USB מחובר היטב לסורק ולמחשב. <p>לקבלת מידע נוסף על פתרון בעיות הקשורות ל-USB, עבור לאתר האינטרנט www.hp.com/support, בחר את המדינה/אזור המתאימה/מתאים, ולאחר מכן השתמש בכלי החיפוש כדי לאתר נושאים לפתרון בעיות USB.</p>

הפעולה	סוג הכבל
כבל מתאם החומרים השקופים במכסה הסורק לבין בסיס הסורק. ודא שהכבל מחובר היטב לגב הסורק.	כבל מתאם החומרים השקופים

בעיות באתחול או בחומרה של הסורק

סעיף זה כולל פתרונות לבעיות אתחול וחומרה.

בצע אתחול חוזר של הסורק

אם מופיעה הודעת שגיאה בנוסח Scanner initialization failed (כשל באתחול הסורק) או Scanner not found (לא נמצא סורק) בעת ניסיון להשתמש בסורק, בצע את הפעולות הבאות:

1. סגור את התוכנה HP Image Zone, אם היא פתוחה.
 2. נתק את הכבל המחבר את הסורק אל המחשב.
 3. כבה את המחשב, המתן 60 שניות ולאחר מכן הפעל שוב את המחשב.
 4. חבר מחדש את הכבל המחבר בין המחשב לסורק (השתמש ביציאת USB שונה במחשב, אם ניתן).
- ודא שכבל ה-USB מחובר כהלכה לגב הסורק. סמל ה-USB בקצה הכבל (המחבר) צריך לפנות כלפי מעלה. כאשר הכבל מחובר כהלכה, נראה כאילו מחבר ה-USB רופף מעט. כאשר הכבל מחובר בצורה שגויה, תקע ה-USB יראה הדוק מדי.
 - נסה לחבר את כבל ה-USB ליציאת USB אחרת במחשב.

בדוק את חומרת הסורק

אם לדעתך ישנה בעיית חומרה בסורק, ודא שהכבלים מחוברים היטב לסורק, למחשב ולמקור החשמל. אם הכבלים מחוברים כראוי, ודא שהסורק מופעל ולאחר מכן בדוק את הסורק בהתאם להוראות הבאות:

1. נתק את כבל ה-USB ואת כבל החשמל מהסורק.
 2. חבר שוב את כבל ה-USB ואת כבל החשמל לסורק.
- הגררה שבסורק תנוע לפנים ולאחור כ-25 מ"מ (1 אינץ') והמנורה תידלק.
- אם הגררה אינה נעה ומנורת הסורק אינה נדלקת, כנראה שישנה בעיה בחומרת הסורק. ראה [תמיכה במוצר](#).

הסורק אינו פועל באופן תקין

- אם הסורק הפסיק לסרוק, השלם את השלבים הבאים, לפי הסדר. לאחר כל שלב, בצע סריקה כדי לבדוק אם הסורק פועל. אם הבעיה נמשכת, המשך לשלב הבא.
1. ייתכן שאחד מהכבלים מחובר בצורה רופפת. ודא שכבל ה-USB וכבל החשמל מחוברים היטב.
 2. נתק את כבל החשמל ממקור החשמל, המתן 60 שניות ולאחר מכן חבר אותו חזרה.
 3. הפעל מחדש את המחשב.
 4. ייתכן שישנה התנגשות בין תוכנות במחשב. ייתכן שתילץ להסיר את תוכנת הסורק ולאחר מכן להתקינה מחדש.
- א. לחץ על **התחל**, לחץ על **הגדרות** ולאחר מכן לחץ על **לוח הבקרה** (ב-Windows XP, לחץ על **התחל** ולאחר מכן לחץ על **לוח הבקרה**).
- ב. לחץ על **הוספה/הסרה של תוכניות** (במערכת Windows XP, פריט זה נקרא **הוספה או הסרה של תוכניות**) ולאחר מכן בחר את התוכנה **HP Scanjet**.

ג. לחץ על **הסר**.

ד. לחץ על **הוספה/הסרה של תוכניות** (ב-Windows XP, פריט זה נקרא **הוספה או הסרה של תוכניות**) ולאחר מכן בחר את התוכנה **HP Image Zone**.

ה. לחץ על **הסר**.

5. התקן את התוכנה מחדש באמצעות תקליטור תוכנת HP Image Zone שצורף לסורק. בעת הכנסת התקליטור, ממשק התקנה מופעל באופן אוטומטי. בחר להתקין את התוכנה **HP Image Zone**.

אם הסורק עדיין אינו פועל, בקר באתר האינטרנט www.hp.com/support או פנה לתמיכת הלקוחות של HP.

מידע נוסף לפתרון בעיות

אם תוכנת HP Image Zone מותקנת במחשב, תוכל להשתמש במערכת העזרה על המסך כדי לפתור בעיות אחרות בסורק. לצורך גישה למערכת העזרה, פתח את **מרכז הפתרונות של HP**, לחץ על **Onscreen Guide** (מדריך על המסך), ולאחר מכן לחץ על **HP Scanjet 3800 Photo** (מערכת העזרה לסורק התצלומים HP Scanjet 3800). מערכת העזרה מספקת מידע על החומרה של סורק התצלומים HP Scanjet 3800 וכן מידע על התוכנות HP Image Zone ו-HP Scanning עצמן. כמו כן, עיין בסעיף **Scan troubleshooting** (פתרון בעיות סריקה) בסעיף הכללי **Troubleshooting and support** (פתרון בעיות ותמיכה) של מערכת העזרה.

4 תמיכה במוצר

אתר אינטרנט לנגישות

לקוחות עם מוגבלויות יכולים לקבל עזרה על-ידי ביקור באתר www.hp.com/hpinfo/community/accessibility/prodserv/.

אתר האינטרנט של HP Scanjet

בקר באתר www.hp.com לקבלת מידע בנושאים שונים:

- קבל עצות לסריקה יעילה ויצירתית יותר.
- קבל גישה לעדכונים ולתוכנה של מנהל התקן HP Scanjet.
- רשום את המוצר שלך.
- הירשם כמנוי לעלוני חדשות, עדכונים למנהלי התקן והתראות תמיכה.
- רכוש חומרים מתכלים לסורק.

תהליך התמיכה

תהליך התמיכה של HP פועל בצורה הטובה ביותר אם מבצעים את השלבים הבאים לפי הסדר:

1. עיין במערכת העזרה על המסך של התוכנה והסורק, כולל סעיף פתרון הבעיות.
עיין בסעיף פתרון בעיות ותמיכה של בתוכנה או בסעיף **פתרון בעיות** הספציפי לסורק.
2. עבור אל אתר האינטרנט של HP לתמיכה בצרכן, לקבלת תמיכה. אם יש לך גישה לאינטרנט, תוכל לקבל מגוון רחב של מידע על הסורק שברשותך. לקבלת עזרה על המוצר, מנהלי התקן ועדכוני תוכנה, בקר באתר האינטרנט של HP, בכתובת www.hp.com/support. אתר HP לתמיכה בצרכנים זמין בשפות הבאות: הולנדית, אנגלית, צרפתית, גרמנית, איטלקית, פורטוגזית, ספרדית, שוודית, סינית מסורתית, סינית מפושטת, יפנית וקוריאנית. (התמיכה ללקוחות בדנמרק, פינלנד ונורווגיה זמינה באנגלית בלבד.)
3. השתמש בתמיכה המקוונת של HP. אם יש לך גישה לאינטרנט, צור קשר עם HP באמצעות הדואר האלקטרוני דרך www.hp.com/support. תקבל תשובה אישית מטכנאי תמיכה במוצר של HP. תמיכה בדואר אלקטרוני זמינה בשפות הרשומות באתר אינטרנט זה.
4. אם אתה לקוח בארה"ב, עבור לשלב 5. אם אינך מתגורר בארה"ב, צור קשר עם ספק HP המקומי. אם ישנה תקלת חומרה בסורק, הבא אותו לספק HP המקומי למציאת פתרון. השירות ניתן ללא תשלום במהלך תקופת האחריות המוגבלת של הסורק. לאחר תקופת האחריות, הספק יגבה תשלום עבור שירות.
5. פנה למרכז התמיכה במוצר של HP לקבלת תמיכה טלפונית. לביורור הפרטים והתנאים של התמיכה הטלפונית במדינה/אזור שלך, בקר באתר האינטרנט הבא: www.hp.com/support. כחלק מהמאמצים המתמשכים של HP לשיפור שירותי מידע התמיכה הטלפונית, אנו ממליצים לבקר באתר האינטרנט של HP באופן סדיר לקבלת מידע חדש אודות מאפייני שירות ואספקה. אם אינך מצליח לפתור את הבעיה בעזרת האפשרויות שהוצגו לעיל, התקשר ל-HP כאשר אתה נמצא בסמוך למחשב ולסורק. לקבלת שירות מהיר יותר, הכן מראש את הנתונים הבאים:
 - מספר הדגם של הסורק (נמצא על גבי הסורק)
 - המספר הסידורי של הסורק (נמצא על גבי הסורק)
 - מערכת ההפעלה של המחשב
 - הגרסה של תוכנת הסורק (נמצאת על גבי תווית התקליטור של הסורק)
 - ההודעות שהופיעו במהלך התקלההתנאים החלים על התמיכה הטלפונית של HP נתונים לשינוי ללא הודעה.

התמיכה הטלפונית ניתנת בחינם מיום הקנייה ולמשך התקופה המצוינת להלן, אלא אם כן מצוין אחרת.

5 מידע רגולטורי ומפרט מוצר

סעיף זה כולל מידע רגולטורי ומפרט מוצר לגבי סורק התצלומים HP Scanjet 3800 והאביזרים שלו.

מפרט הסורק

שם	תיאור
סוג הסורק	סורק שטוח עם מתאם חומרים שקופים
גודל	450 מ"מ x 287 מ"מ x 59 מ"מ
משקל	3.1 ק"ג
רכיב סריקה	התקן צמוד מטען
ממשק	USB 2.0 Hi-Speed
רזולוציית חומרה	רזולוציית חומרה של 2400 x 4800 dpi
רזולוציה לבחירה	12 dpi עד 999,999 משופר בשינוי קנה מידה של 100 אחוזים
מתח זרם חילופין	100-120 וולט, הרץ - 60 200-240 וולט, הרץ - 50 100-240 וולט, 50/60 הרץ - שאר העולם
צריכת חשמל ומידע רגולטורי	לקבלת נתוני צריכת חשמל, מידע על אספקת חשמל ומידע רגולטורי, עיין בקובץ regulatory_supplement.htm בתקליטור התוכנה של HP Image Zone.

מפרט מתאם החומרים השקופים

שם	תיאור
סוגים של חומרי הדפסה	עד שתי שקופיות 35 מ"מ או שני תשלילי 35 מ"מ
דרישות מתח	12 וולט/400 מיליאמפר (מקסימום)
צריכת חשמל ומידע רגולטורי	לקבלת נתוני צריכת חשמל, מידע על אספקת חשמל ומידע רגולטורי, עיין בקובץ regulatory_supplement.htm בתקליטור התוכנה של HP Image Zone.

מפרט סביבת העבודה

סילוק של ציוד משומש על-ידי משתמשים במשקי בית פרטיים באיחוד האירופי



סמל זה, המופיע על המוצר או על אריזתו, מציין כי אין להשליך מוצר זה ביחד עם האשפה הביתית הרגילה. במקום זאת, מחובתך להעביר את הציוד המשמש לנקודת איסוף ייעודית, לצורך מיחזור של ציוד חשמלי ואלקטרוני משומש. האיסוף והמיחזור הנפרדים של הציוד המשמש בזמן הסילוק יסייעו בשימור של משאבים טבעיים ויבטיחו שהציוד ימוחזר באופן שאינו פוגע בבריאות או באיכות הסביבה. לקבלת מידע נוסף על נקודות האיסוף שבהן תוכל למסור את הציוד המשמש למיחזור, פנה לעירייה המקומית, לשירות הסילוק של פסולת ביתית או לחנות שבה רכשת את המוצר.

שם	תיאור
טמפרטורה	הפעלת הסורק ומתאם החומרים השקופים: 10 עד 35 מעלות צלזיוס
	אחסון: -40 עד 60 מעלות צלזיוס
לחות יחסית	הפעלת הסורק ומתאם החומרים השקופים: 15 עד 80 אחוזי לחות ללא עיבוי בטמפרטורה של 10 עד 35 מעלות צלזיוס
	אחסון: עד 90 אחוזי לחות ב-0 עד 60 מעלות צלזיוס

