

HP Scanjet 3800-fotoskanner

Användarhandbok



HP Scanjet 3800



Användarhandbok

Copyright och licens

© 2005 Copyright Hewlett-Packard
Development Company, L.P.

Utöver vad som är tillåtet enligt
gällande upphovsrättslagstiftning är
all reproduktion, anpassning och
översättning utan föregående skriftligt
tillstånd strikt förbjuden.

Informationen i detta dokument kan
komma att ändras utan föregående
meddelande.

De enda garantier som lämnas för
HP:s produkter och tjänster är de som
uttryckligen anges i garantivillkoren i
den garanti som medföljer sådana
produkter och tjänster. Ingenting i
detta dokument skall tolkas som ett
tillägg till en sådan garanti. HP svarar
inte för tekniska fel, tryckfel eller
utelämnanden i detta dokument.

Varumärken

Microsoft and Windows är
registrerade varumärken som tillhör
Microsoft Corporation.

Innehåll

1	Använda skannern	2
	Installera och starta skannern	2
	Här kan du få mer information	2
	Använda programvaran HP Image Zone	2
	Framsida och tillbehör – översikt	3
	Skanning – översikt	3
	Skanna bilder och dokument	4
	Skanna flera bilder i en skanning	6
	Skanna film	7
	Göra kopior	9
	Dela ut ett skannat dokument eller bild	9
	Ändra skannerinställningarna	10
2	Skötsel och underhåll	11
	Rengöra skannerglaset	11
	Rengöra OH-adaptorn	11
3	Felsökning	12
	Problem med installationen eller konfigurationen av skannern	12
	Problem med initieringen av skannern eller skannerns maskinvara	13
4	Produktsupport	15
	Webbplats för hjälpmedel	15
	Webbplats för HP Scanjet	15
	Supportprocessen	15
5	Bestämmelser och produktspecifikationer	17
	Skannerspecifikationer	17
	Specifikationer för OH-adaptorn	17
	Miljöspecifikationer	18

1 Använda skannern

Den här handboken innehåller information om hur du använder HP Scanjet 3800-fotoskannern och tillbehören, hur du löser installationsproblem och hur du får kundsupport.

Installera och starta skannern

Information om hur du installerar skannern och programvaran finns på installationsaffischen som medföljer skannern.

Här kan du få mer information

Mer information om skannern och programvaran finns i direkthjälpen. Om du har installerat HP Image Zone som följde med skannern dubbelklickar du på **HP Lösningscenter** på skrivbordet och sedan på ikonen för **direkthjälpen**.

Macintosh-användare: Information och anvisningar om hur du skannar finns i direkthjälpen till programvaran Macintosh HP Image Zone.

Använda programvaran HP Image Zone

När du har installerat HP Image Zone finns det två ikoner på skrivbordet. De ikonerna öppnar två program som används till att skanna och redigera dina skanningar.

Mer information om hur du använder **HP Lösningscenter** och **HP Image Zone** finns i direkthjälpen.



HP Lösningscenter är det program som du använder till att skanna bilder och dokument. Från HP Lösningscenter kan du:

- Skanna och kopiera
- Få åtkomst till hjälp och felsökning
- Få åtkomst HP Image Zone för att redigera dina skanningar
- Redigera inställningar



HP Image Zone är det program du använder för att redigera, skriva ut och dela bilderna efter att de har skannats. Du kan öppna HP Image Zone från ikonen på skrivbordet eller från HP Lösningscenter.

Starta en ny skanning:

Dubbelklicka på **HP Lösningscenter** på skrivbordet, klicka på fliken för skannern och sedan på den åtgärd som du vill utföra.






Anmärkning Om ikonen **HP Lösningscenter** inte är tillgänglig väljer du **Start, Program** (eller **Alla program**), klickar på **HP** och sedan på **HP Lösningscenter**.

Framsida och tillbehör – översikt

Det här avsnittet innehåller en översikt av skannerns framsida och OH-adaptorn.

Knappar på skannerns framsida

Ikon	Funktion	Beskrivning
	Skanna , knapp	Skannar bilder, grafik, dokument och objekt.
	Kopiera , knapp	Skannar objektet och sänder det till en skrivare som gör kopior.
	Skanna till Share , knapp	Skannar objekt för delning. Dela foton enkelt med HP Instant Share eller skicka flersidiga dokument som e-postbilagor.

OH-adapter

Du kan använda OH-adaptorn för att skanna 35 mm diapositiv och negativ. Mer information om OH-adaptorn finns i avsnittet [Skanna film](#).

Skanning – översikt

Börja skanna på något av följande sätt:

- Med hjälp av knapparna på skannerns framsida – om du vill komma igång snabbt och använda grundläggande funktioner
- Från HP Lösningsscenter – mer kontroll under skanningsprocessen
- Med hjälp av andra program

Skanna med hjälp av knapparna på skannerns framsida

Knapparna på skannerns framsida kan användas för grundläggande skannerfunktioner, till exempel att skanna bilder och dokument. Anvisningar för hur du använder knapparna på skannerns framsida finns i den här handboken. Information om mer avancerade funktioner finns i direkthjälpen i HP Lösningsscenter.

Skanna från HP Lösningsscenter

Skanna från HP Lösningsscenter om du vill ha mer kontroll över skanningen, till exempel om du vill förhandsgranska bilden innan den slutliga skanningen, använda mer avancerade funktioner eller ändra skannerinställningarna.

Starta HP Lösningsscenter:

1. Gör något av följande:
 - a. Dubbelklicka på ikonen för **HP Lösningsscenter** på skrivbordet i Windows.
 - b. Klicka på **Start** i aktivitetsfältet i Windows och peka på **Program** eller **Alla program** och **HP** och klicka sedan på **HP Lösningsscenter**.

2. Om du har fler än en HP-enhet klickar du på fliken för skannern. HP Lösningsscenter visar endast de funktioner, inställningar och supportalternativ som är lämpliga för den valda HP-enheten.

Skanna från andra program

Du kan skanna en bild direkt till ett program om det är TWAIN-kompatibelt. Programmet är oftast TWAIN-kompatibelt om det finns ett menyalternativ som heter **Hämta, Skanna, Importera nytt objekt** eller liknande. Om du är osäker på om programmet är TWAIN-kompatibelt eller på vad alternativet heter läser du dokumentationen för programmet i fråga.

Skanna bilder och dokument

Använd knappen Skanna när du vill skanna bilder och dokument.


- Välj typ av original – dokument eller bild
- Skanna bilder
- Skanna dokument

Välj typ av original – dokument eller bild

Du kan välja mellan två originaltyper: **Dokument** och **Bild**. Inställningarna anpassas efter det valda alternativet. Använd nedanstående riktlinjer för att avgöra vilken typ av original som passar bäst.

Om dina original består av	Välj den här originaltypen
Text eller både text och grafik	Dokument
Ett foto eller grafik	Bild

Skanna bilder

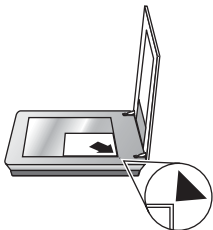
Tryck på knappen **Skanna** () om du vill skanna foton och grafik.

Mer information om att skanna diapositiv och negativ finns i avsnittet [Skanna film](#).



Anmärkning Om du vill förhandsgranska filerna innan de sparas väljer du **Visa förhandsgranskning** i dialogrutan **HP:s skanningsprogram**. Mer information finns i avsnittet *Förhandsgranska en skannad bild* i hjälpen.

1. Lägg originalet med framsidan nedåt på skannerglaset, passa in det mot referensmarkeringarna och stäng locket.



2. Tryck på knappen **Skanna** (↵).
Dialogrutan **HP Skanning** öppnas.
3. Klicka på **Skanna**.
4. När det är klart lägger du nästa original på skannerglaset och klickar på **Skanna** om du vill skanna ett till objekt, eller så klickar du på **Stäng**. Filen sparas i mappen **Mina skannade dokument** som finns i mappen **Mina dokument**. Undermappen namnges för nuvarande år och månad. Den sparas även som standard i HP Image Zone.



Anmärkning Om du valde **Visa förhandsgranskning** måste du klicka på **Acceptera** i förhandsgranskningsfönstret för att skanningen ska starta. Klicka på **Ja** om du vill skanna fler bilder och klicka på **Nej** om du vill spara de skannade bilderna i den mapp som har angetts.



Tips Med HP:s program för skanning kan du automatiskt korrigerar bilder och återställa blekta färger i gamla bilder. Om du vill aktivera eller inaktivera bildkorrigeringsfunktionen väljer du **Korrigera bilder automatiskt** på menyn **Allmänt** i HP:s skanningsprogram och väljer sedan önskade alternativ. **Visa förhandsgranskning** måste vara markerat om du vill använda den här funktionen.

Skanna dokument

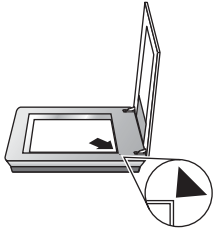
Tryck på knappen **Skanna** (↵) om du vill skanna dokument.

Skannar ett originaldokument till den destination som valts i dialogrutan HP Skanning.



Anmärkning Om du vill förhandsgranska filerna innan de sparas väljer du **Visa förhandsgranskning** i dialogrutan **HP Skanning** eller påbörjar skanningen från HP Lösningsscenter. Mer information finns i avsnittet **Förhandsgranska en skannad bild** i hjälpen.

1. Lägg originalet med framsidan ned på skannerglaset som markeringarna på skannern visar.



2. Tryck på knappen **Skanna** (☞). Dialogrutan **HP Skanning** öppnas.
3. Under rubriken **Vad skannar du?** klickar du på **Dokument** och väljer sedan ett av följande alternativ:
 - **Färg** – Det är standardinställningen.
 - **Gråskala** – konverterar färgdokument till gråskala och ger en mindre filstorlek än färgalternativet.
 - **Svartvit** – det bästa alternativet för att skanna en svartvit bild, men inte lämplig för original i färg och gråskala om du vill bevara detaljer.
4. Klicka på **Skanna**.
5. När du är klar med sidan lägger du nästa sida på glasets och klickar på **Skanna** om du vill fortsätta.
6. Klicka på **Stäng** när du är helt klar. När du klickar på **Stäng** sparas den skannade filen i den mapp som har angetts.



Anmärkning Om du valde **Visa förhandsgranskning** måste du klicka på **Acceptera** i förhandsgranskningsfönstret för att skanningen ska starta. Klicka på **Ja** om du vill skanna fler sidor och klicka på **Nej** om du vill spara de skannade sidorna i den mapp som har angetts.

Skanna flera bilder i en skanning

Du kan skanna flera bilder samtidigt från skannerglasets.

Lägg bilderna som du vill skanna på HP-skannerns glas. För bästa resultat lägger du bilderna med minst 6 mm (0,25 tum) mellanrum från varandra. Följ sedan instruktionerna för bildskanning. Mer information finns i avsnittet [Skanna bilder](#).



Tips Tryck på **Skanna** (☞) på skannerlocket eller i HP Lösningsscenter om du vill skanna flera bilder samtidigt.

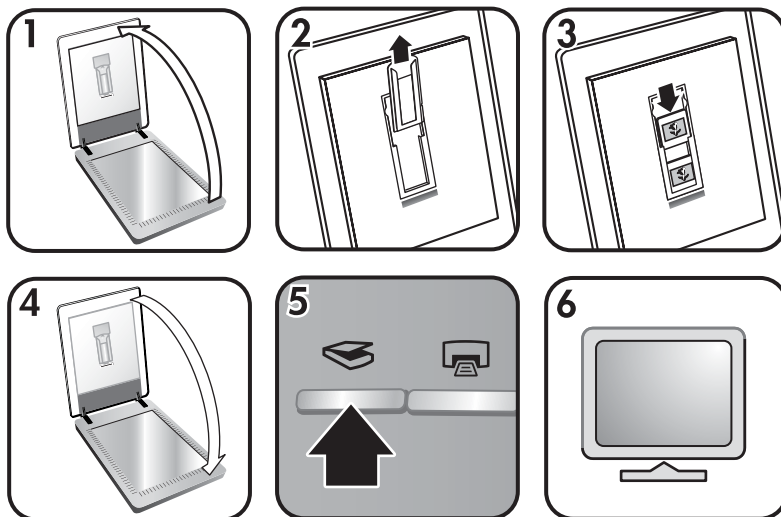
Skanna film

Det här avsnittet innehåller information om hur du använder OH-adaptorn för att skanna positiv, inklusive 35 mm diapositiv och negativ.

Tips om hur du skannar film finns i [Tips för skanning av transparenta original](#).

Skanna positiv (t.ex. 35 mm diapositiv)

Med OH-adaptorn i den här modellen kan du skanna upp till två 35 mm diapositiv samtidigt, beroende på orienteringen. När du skannar 35 mm diapositiv ska du använda den diapositivhållare som sitter i den inbyggda OH-adaptorn.



1. Öppna skannerlocket.
2. Ta i förekommande fall bort negativhållaren från diapositivhållaren.
3. Placera diapositiven i diapositivhållaren. Sätt i diapositiven med ovansidan uppåt och framsidan vänd mot dig.
4. Stäng skannerlocket.



Anmärkning Kontrollera att diapositiven ligger plant och inte överlappar varandra. Tryck inte på **Skanna** innan diapositiven är på plats och locket är stängt.

5. Tryck på **Skanna** (☞) på skannern eller **Skanna film** i HP Lösningsscenter.
6. I dialogrutan **HP Skanning** väljer du **Bild**.
7. Välj **Skanna positiv, inklusive 35 mm diapositiv, med OH-adaptorn**.
Om du vill förhandsgranska en skannad bild markerar du kryssrutan **Visa förhandsgranskning** eller påbörjar skanningen från HP Lösningsscenter.
8. Klicka på **Skanna**.
9. Följ anvisningarna på skärmen för skanning.

Skanningen skickas till den destination som har markerats i dialogrutan HP Skanning.

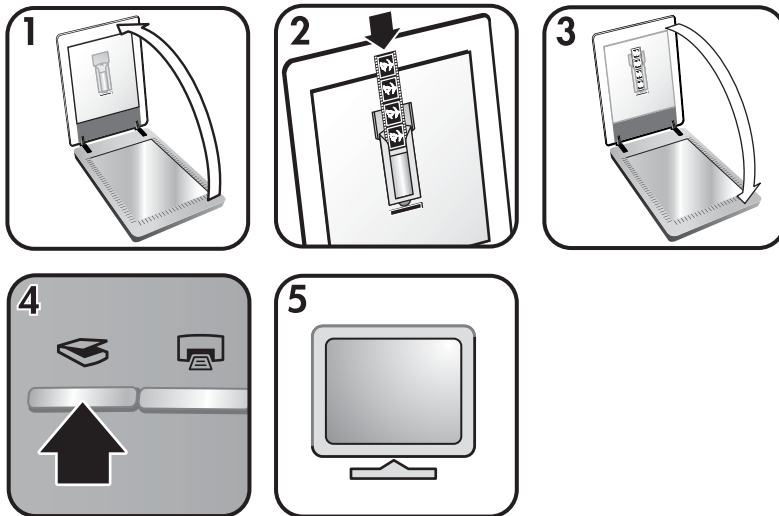
- När du är klar tar du bort diapositiven. Sätt tillbaka negativhållaren i skannerhållaren så att du förvarar allt på samma plats och sätt tillbaka OH-luckan.

Skanna negativ

Om du vill skanna 35 mm negativ använder du negativhållaren. Negativhållaren förvaras med diapositivhållaren som är en del av den inbyggda OH-adaptorn.



Anmärkning Du måste använda negativhållaren om du vill skanna 35 mm negativ. Sätt alltid tillbaka negativhållaren i förvaringsplatsen i diapositivhållaren i skannerlocket när du är klar.



- Öppna skannerlocket och ta bort negativhållaren från diapositivhållaren.
- Skjut in en negativremsa i negativhållaren som ikonerna på hållaren visar.



Anmärkning Negativ är ömtåliga. Vidrör dem bara i kanterna.


Använd det tomma negativet för att fylla ut oanvänt utrymme i hållaren.

- Sätt tillbaka negativhållaren i diapositivhållaren och stäng sedan locket.
- Tryck på knappen **Skanna** (📄) på skannern eller klicka på **Skanna film** i HP Lösningsscenter.
- Välj **Bild**.
- Välj **Skanna negativ med OH-adaptorn**.
Om du vill förhandsgranska en skannad bild markerar du kryssrutan **Visa förhandsgranskning** eller påbörjar skanningen från HP Lösningsscenter.
- Klicka på **Skanna**.
- Följ anvisningarna på skärmen för skanning.


Skanningen skickas till den destination som har markerats i dialogrutan HP Skanning.

9. När du är klar tar du bort negativremsan. Sätt tillbaka negativhållaren i skannerhållaren så att du förvarar allt på samma plats och sätt tillbaka OH-luckan.


Tips för skanning av transparenta original

- Om du behöver skanna original som är större än vad som kan hanteras av OH-adaptorn placerar du OH-filmen på skannerglaset, lägger ett vitt papper över OH-filmen och skannar sedan som vanligt.
- När du skannar ett 35 mm diapositiv eller negativ förstoras bilden automatiskt i skannerprogramvaran till cirka 10 × 15 cm (4 × 6 tum). Om du vill att den slutgiltiga bilden ska vara större eller mindre än det använder du verktyget **Ändra storlek** i skannerprogrammet för att ange önskad storlek. Skannern skannar objektet i den storlek som du har valt och justerar upplösningen för skanningen.
- Om du vill skanna positiv, till exempel 35 mm diapositiv, eller negativ med OH-adaptorn trycker du på **Skanna** () , eller klicka på **Skanna film** i HP Lösningsscenter.

Göra kopior

Tryck på knappen **Kopiera** () om du vill skanna ett original och skicka det till en skrivare.


Med knappen **Kopiera** på skannerns framsida kan du skanna och skriva ut en kopia av det original som ligger på skannerglaset. Om du vill redigera bilden, till exempel göra den ljusare eller mörkare eller justera storleken, klickar du på **Avbryt** i dialogrutan **HP Kopiering**. Justera inställningarna och slutför skanningen. Om du använder HP Lösningsscenter kan du också klicka på **Gör kopior** och justera inställningarna i förhandsgranskningsfönstret.

1. Lägg originalet med framsidan ned på skannerglaset som markeringarna på skannern visar.
2. Tryck på knappen **Kopiera** () . Kopian skrivs ut på standardskrivaren.




Anmärkning Du kan inte förhandsgranska utskrifterna när du använder kopieringsfunktionen.

Dela ut ett skannat dokument eller bild

Tryck på **Skanna till Share** () om du vill skanna bilder eller dokument från skannerglaset och skicka skanningarna till HP Instant Share (om det är tillgängligt) eller till ett e-postprogram som en bilaga.

HP Instant Share rekommenderas för att dela bilder.

E-post rekommenderas för att dela med sig av textdokument på en eller flera sidor.

1. Lägg originalet med framsidan ned på skannerglaset som markeringarna på skannern visar.
2. Tryck på knappen **Skanna till Share** () . Dialogrutan **HP Skanning** öppnas.
3. I området **Skanna till** väljer du antingen **HP Instant Share** eller **E-post**.



Anmärkning Om du väljer **E-post** kan du ändra filtypen och spara alternativ. Mer information om HP Instant Share finns i direkthjälpen till HP Instant Share. Mer information finns i avsnittet [Här kan du få mer information](#).

4. Klicka på **Skanna**.
5. Klicka på **Stäng** när du är helt klar. När du har klickat på **Stäng** skickar programmet den skannade filen till HP Instant Share eller till standardprogrammet för e-post.



Anmärkning Om du valde **Visa förhandsgranskning** måste du klicka på **Acceptera** i förhandsgranskningsfönstret för att skanningen ska starta. Klicka på **Ja** om du vill skanna fler bilder och klicka på **Nej** om du vill spara de skannade bilderna i den mapp som har angetts.

6. Gör något av följande beroende på vilken destination som du har valt:
 - **HP Instant Share**: välj bland flera alternativ för att dela dina skannade bilder med vänner och familj.
 - **E-post**: använd ditt standardprogram för e-post när du vill skicka e-postmeddelandet med den skannade bilden som bilaga. Om du vill visa den skannade bilden innan du skickar e-postmeddelandet dubbelklickar du på bilagan.



Anmärkning Om du vill byta e-postprogram öppnar du HP Lösningsscenter via ikonen på skrivbordet eller från **Start-menyn** genom att klicka på **Inställningar** och sedan på **E-postinställningar**. Dialogrutan **E-postinställningar** öppnas. Välj det e-postprogram som du vill använda och klicka sedan på **OK**.

Ändra skannerinställningarna

Du kan ändra många skannerinställningar från HP Lösningsscenter, inklusive:

- Inställningar för knappar på skannerns framsida
- Inställningar för skanningsknapparna i HP Lösningsscenter
- Skannerinställningar, till exempel automatisk exponering


Mer information om hur du ändrar inställningar finns i avsnittet **Ändra skannerinställningarna** i direkthjälpen till HP-skannerenheten. Mer information om direkthjälpen finns i [Använda programvaran HP Image Zone](#).

2 Skötsel och underhåll

Regelbunden rengöring av skannern bidrar till att säkerställa högre kvalitet på dina skanningar. Hur mycket skötsel som behövs beror på flera faktorer, bl.a. på hur mycket skannern används och miljön den används i. Du bör vid behov utföra rutinmässig rengöring.


Information om hur du rengör och underhåller skannern finns i avsnittet Skötsel och underhåll i direkthjälpen. I HP Lösningsscenter klickar du på **Hjälp**, och väljer sedan hjälpavsnittet för din skannermodell.

En rutinmässig rengöring bör omfatta rengöring av skannerglaset och OH-adaptorn.

-  **Viktigt** Undvik att placera föremål med vassa kanter i skannern. Om du gör det kan skannern skadas. Innan du placerar ett föremål på skannerglaset bör du förvissa dig om att det inte finns klister som inte är torrt, korrigeringsvätska eller något annat på originalet som kan fastna på glaset.

Rengöra skannerglaset

1. Koppla loss USB-kabeln och strömkabeln från skannern.
2. Rengör glaset med en mjuk, luddfri trasa som fuktats med mildt fönsterputsmedel och torka sedan glaset med en torr, mjuk, luddfri trasa.

-  **Viktigt** Använd bara fönsterputsmedel. Undvik slipande medel, aceton, bensen och koltetraklorid, eftersom det kan skada skannerglaset. Undvik isopropylalkohol eftersom det kan göra märken på glaset.

Spreja inte fönsterputsmedel direkt på glaset. Om du använder för mycket putsmedel kan detta tränga in under kanterna och skada skannern.

3. När du är klar ansluter du USB-kabeln och strömkabeln till skannern igen.



Anmärkning Anvisningar för hur du rengör undersidan av skannerglaset finns på www.hp.com/support.

Rengöra OH-adaptorn

Rengör OH-adaptorn med en torr, mjuk trasa. Om det behövs kan du spreja lite fönsterputsmedel på trasan och torka av OH-adaptorn.

3 Felsökning

Det här avsnittet innehåller lösningar på vanliga problem med skannern och OH-adaptorn.

Problem med installationen eller konfigurationen av skannern

Det här avsnittet innehåller lösningar på problem med installationen och konfigurationen av skannern.

Avinstallera och installera om programvaran

Problemet kan ha uppstått på grund av en ofullständig installation. Försök med att avinstallera och installera om HP-programvaran för skanning. Om du vill installera om HP-programvaran för skanning måste du ha HP Image Zone-cd:n.

Så här avinstallerar du den programvara som medföljde skannern:

1. Klicka på **Start, Inställningar, Kontrollpanelen** (i Windows XP klickar du på **Start, Kontrollpanelen**).
2. Klicka på **Lägg till/ta bort program** (i Windows XP heter alternativet **Lägg till eller ta bort program**) och markera sedan programmet **HP Scanjet**.
3. Klicka på **Ta bort**.
4. Klicka på **Lägg till/ta bort program** (i Windows XP heter alternativet **Lägg till eller ta bort program**) och markera sedan programmet **HP Image Zone**.
5. Om du vill installera HP Image Zone igen använder du cd:n som medföljde skannern. När du sätter i cd:n i datorn öppnas installationsguiden automatiskt. Välj **HP Image Zone**.

Kontrollera kablarna

Kabeltyp	Åtgärd
Strömkabel	<p>Strömkabeln är ansluten till skannern och ett vägguttag.</p> <ul style="list-style-type: none">• Kontrollera att strömkabeln är ordentligt ansluten mellan skannern och ett fungerande eluttag eller överspänningsskydd.• Om strömkabeln är ansluten till ett överspänningsskydd kontrollerar du att överspänningsskyddet är anslutet till ett vägguttag och påslaget.• Koppla ur strömkabeln från skannern och stäng av datorn. Efter 60 sekunder ansluter du först strömkabeln till skannern igen och startar sedan datorn.

(fortsättning)

Kabeltyp	Åtgärd
USB-kabel	<p>USB-kabeln är ansluten till skannern och datorn.</p> <ul style="list-style-type: none">• Använd den kabel som medföljer skannern. Andra USB-kablar kanske inte är kompatibla med skannern.• Kontrollera att USB-kabeln är ordentligt ansluten till skannern och datorn. <p>Ytterligare felsökningsinformation om USB-anslutningen finns på www.hp.com/support. Välj land/region och använd sedan sökverktyget för att söka efter USB-relaterad felsökningsinformation.</p>
OH-adapterkabel	<p>OH-adapterkabeln är ansluten mellan OH-adaptern i skannerlocket och skannerbasen.</p> <p>Kontrollera att kabeln är ordentligt ansluten mellan skannern och datorn.</p>

Problem med initieringen av skannern eller skannerns maskinvara

Det här avsnittet innehåller lösningar på problem med initieringen av skannern och skannerns maskinvara.

Återställa skannern

Om du får ett meddelande om att initieringen av skannern misslyckades eller att skannern inte kunde hittas visas när du försöker använda den gör du så här:

1. Stäng HP Image Zone om det är öppet.
 2. Koppla från USB-kabeln som är ansluten till skannern och datorn.
 3. Stäng av datorn, vänta 60 sekunder och starta sedan datorn igen.
 4. Anslut USB-kabeln till datorn och skannern igen (använd om möjligt en annan USB-port på datorn).
- Kontrollera att USB-kabeln är ordentligt ansluten till skannerns baksida. USB-symbolen på kabelns ände (kontakten) ska vara riktad uppåt. När USB-kontakten är ansluten på rätt sätt kan du rucka på den en aning. När den är ansluten på fel sätt sitter den helt fast.
 - Prova att ansluta USB-kabeln till en annan USB-port på datorn.

Testa skannern

Om du tror att det är fel på skannern kontrollerar du att kablarna är ordentligt anslutna till skannern, datorn och eluttaget. Om kablarna är ordentligt anslutna kontrollerar du att skannern är påslagen. Sedan testar du skannern genom att göra följande:

1. Koppla ur USB-kabeln och strömkabeln från skannern.
2. Anslut USB-kabeln och strömkabeln till skannern igen.

Skannervagnen rör sig framåt och bakåt cirka 25 mm (1 tum) och lampan tänds.

Om skannervagnen inte rör sig och skannerlampan inte tänds kan det vara fel på skannern. Se [Produktsupport](#).

Skannern fungerar inte som den ska

Om skanningen avbryts följer du anvisningarna nedan. Efter varje steg startar du en skanning för att kontrollera om skannern fungerar. Om den fortfarande inte fungerar fortsätter du med nästa steg.

1. En kabel kan vara lös. Kontrollera att både USB-kabeln och strömkabeln är ordentligt anslutna.
2. Koppla från strömkabeln från eluttaget, vänta i 60 sekunder och anslut den sedan igen.
3. Starta om datorn.
4. Det kan ha uppstått en programvarukonflikt på datorn. Du kan behöva avinstallera skannerprogramvaran och installera om den.
 - a. Klicka på **Start, Inställningar, Kontrollpanelen** (i Windows XP klickar du på **Start, Kontrollpanelen**).
 - b. Klicka på **Lägg till/ta bort program** (i Windows XP heter alternativet **Lägg till eller ta bort program**) och markera sedan programmet **HP Scanjet**.
 - c. Klicka på **Ta bort**.
 - d. Klicka på **Lägg till/ta bort program** (i Windows XP heter alternativet **Lägg till eller ta bort program**) och markera sedan programmet **HP Image Zone**.
 - e. Klicka på **Ta bort**.
5. Om du vill installera HP Image Zone igen använder du cd:n som medföljde skannern. När du sätter i cd:n i datorn öppnas installationsguiden automatiskt. Välj **HP Image Zone**.

Om skannern fortfarande inte fungerar, bör du gå till www.hp.com/support eller kontakta HP:s kundsupport.

Mer felsökningsinformation

Om du har installerat HP Image Zone kan du använda direkthjälpen för att åtgärda andra skannerfel. Du öppnar hjälpen genom att öppna **HP Lösningsscenter**, klicka på ikonen för **direkthjälpen** och sedan klicka på **HP Scanjet 3800-fotoskanner – Hjälp**. I hjälpsystemet finns information om HP Scanjet 3800-fotoskannern och om HP Image Zone och programvaran för skanning. Se även **Felsökning för skanning** i avsnittet **Felsökning och support** i hjälpen.

4 Produktsupport

Webbplats för hjälpmedel

Användare med funktionshinder kan få hjälp genom att besöka www.hp.com/hpinfo/community/accessibility/prodserv/.

Webbplats för HP Scanjet

På webbplatsen www.hp.com finns en mängd nyttig information:

- Tips om hur du skannar på ett effektivare och mer kreativt sätt.
- Uppdateringar av drivrutiner och programvara för HP Scanjet.
- Registrera produkten.
- Prenumerera på nyhetsbrev, uppdateringar av drivrutiner och programvara och viktiga meddelanden från HP.
- Beställ förbrukningsartiklar och reservdelar.

Supportprocessen

Det är enklast att lösa problem och mest effektivt om du gör följande i tur och ordning:

1. Läs direkthjälpen för programvaran och skannern, inklusive felsökningsavsnittet. Gå till avsnittet eller till skannerns avsnitt om [Felsökning](#).
2. Besök HP:s webbplats för kundsupport. Om du har tillgång till Internet kan du hitta en stor mängd information om skannern här. På HP:s webbplats www.hp.com/support kan du få hjälp med produkter, drivrutiner och programuppdateringar. På HP:s webbplats för konsumentsupport kan du välja mellan följande språk: holländska, engelska, franska, tyska, italienska, portugisiska, spanska, svenska, traditionell kinesiska, förenklad kinesiska, japanska och koreanska. (Supportinformation för Danmark, Finland och Norge är endast tillgänglig på engelska.)
3. Använd HP:s e-support. Om du har tillgång till Internet kan du kontakta HP via e-post genom att gå till www.hp.com/support. Du får då ett personligt svar från en supporttekniker. Support via e-post är tillgänglig på de språk som räknas upp på den aktuella webbplatsen.
4. Om du bor i USA går du till steg 5. Annars kontaktar du din lokala HP-återförsäljare. Om det är fel på själva skannern ska du ta den till den lokala HP-återförsäljaren. Servicen är kostnadsfri under den tid som garantin gäller. Om garantin har gått ut kommer återförsäljaren att debitera en servicekostnad.
5. Kontakta HP:s produktsupportcenter för support per telefon. På följande webbplats finns information om vilka villkor som gäller för telefonsupport i ditt land/din region: www.hp.com/support. Eftersom HP kontinuerligt arbetar för att förbättra sina telefonsupporttjänster råder vi dig att med jämna mellanrum besöka HP:s webbplats och se efter om det finns ny information angående tjänster och leveranser. Om du inte lyckas lösa problemet med hjälp av ovanstående alternativ ringer du HP. Se till att ha datorn och skannern inom räckhåll. För att

det ska gå så snabbt som möjligt att få service bör du ha följande information till hands när du ringer:

- Skannerns modellnummer (står på skannern)
- Skannerns serienummer (står på skannern)
- Datorns operativsystem
- Versionsnummer på din skannerprogramvara (står på etiketten på skanner-cd-skivan)
- De meddelanden som visades när problemet uppkom

De villkor som tillämpas för HP:s telefonsupport kan komma att ändras utan föregående meddelande.

Telefonsupporten är kostnadsfri från och med inköpsdatumet och under angiven period om inget annat anges.

5 Bestämmelser och produktspecifikationer

Det här avsnittet innehåller bestämmelser och produktspecifikationer för skannern och tillbehören i HP Scanjet 3800-fotoskannern.

Skannerspecifikationer

Funktion	Beskrivning
Skannertyp	Flatbädd med OH-adapter
Storlek	450 mm x 287 mm x 59 mm (17,72 x 11,30 x 2,32 tum)
Vikt	3,1 kg
Skannings-element	CCD-sensor (Charged Coupled Device)
Gränssnitt	USB 2.0, hög hastighet
Maskinvaru-upplösning	2 400 x 4 800 dpi maskinvaruupplösning
Valbar upplösning	12 dpi till 999 999 utökad dpi vid 100 procents skala
Linjespänning, AC	100 -120 V 60 Hz – Nordamerika 200 - 240 V 50 Hz – kontinentala Europa, Storbritannien, Australien 100 - 240 V 50 Hz/60 Hz – övriga världen
Energiförbrukning och bestämmelser	Information om energiförbrukning, strömkällor och bestämmelser finns i filen regulatory_supplement.htm på HP Image Zone-cd:n.

Specifikationer för OH-adaptern

Funktion	Beskrivning
Materialtyper	Upp till två 35 mm diapositiv eller två 35 mm negativramar
Strömförsörjning	12 volt/400 mA max
Energiförbrukning och bestämmelser	Information om energiförbrukning, strömkällor och bestämmelser finns i filen regulatory_supplement.htm på HP Image Zone-cd:n.

Miljöspecifikationer

Avfallshantering för användare i privathushåll inom EU



Den här symbolen på produkten eller dess förpackning indikerar att produkten inte får slängas tillsammans med andra hushållssopor. Det är ditt ansvar att kassera produkten på en särskild uppsamlingsplats för återvinning av elektronikavfall och elektrisk utrustning. Källsortering och återvinning av avfallet bidrar till att spara naturresurser och säkerställer att produkten återvinns på ett sätt som skyddar människor och miljö. För mer information om var du kan lämna in avfallet för återvinning, kontakta det lokala gatukontoret, återvinningscentralen eller butiken där du köpte produkten.

Funktion	Beskrivning
Temperatur	Använda skannern och OH-adapttern: 10 till 35 °C
	Förvaring: -40 till 60 °C
Relativ luftfuktighet	Använda skannern och OH-adapttern: 15 till 80 procent icke-kondenserande 10 till 35 °C
	Vid förvaring: upp 90 procent vid 0 till 60 °C