



# HP Scanjet 8270 Document Flatbed Scanner

## Scanner à plat HP Scanjet 8270 pour documentation

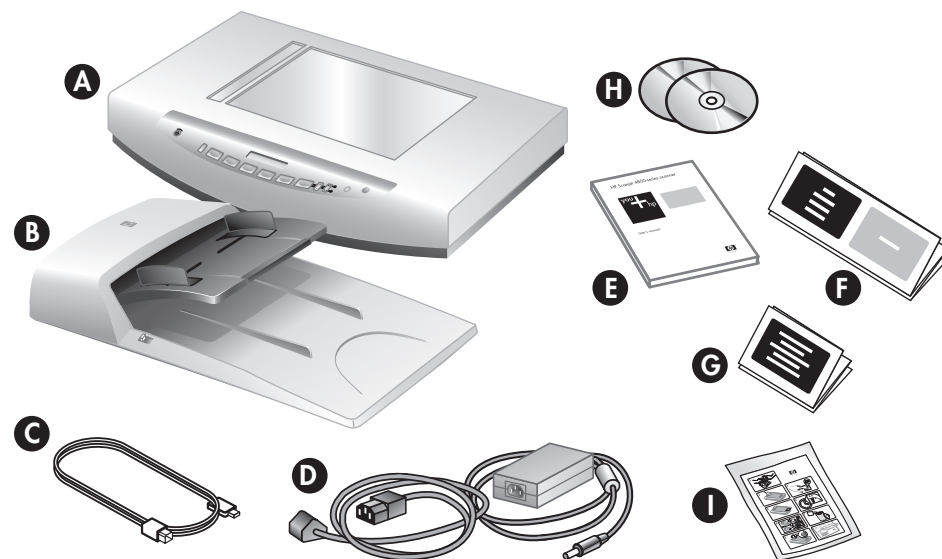
### Setup Configuration

#### English

##### 1. Check the Box Contents

- A. HP Scanjet digital flatbed scanner
- B. Automatic Document Feeder (ADF) with built-in Transparent Materials Adapter (TMA) to scan slides and negatives.
- C. Hi-Speed USB cable
- D. Power cable and AC adapter (two pieces)
- E. User Guide (printed or on CD)
- F. Setup Poster
- G. Warranty sheet
- H. One or more CDs (depending on your region)
- I. Paper path cleaning cloth

**Note:** Do not assemble your scanner until you have completed Step 2.



#### Français

##### 1. Vérifiez le contenu de la boîte

- A. Scanner à plat numérique HP Scanjet
- B. Bac d'alimentation automatique (ADF) avec adaptateur de supports transparents (TMA) intégré destiné à la numérisation des diapositives et des négatifs.
- C. Câble USB pleine vitesse
- D. Câble d'alimentation et adaptateur secteur (deux pièces)
- E. Guide de l'utilisateur (imprimé ou sur CD)
- F. Poster d'installation
- G. Feuille de garantie
- H. Un ou plusieurs CD (selon votre région)
- I. Chiffon de nettoyage

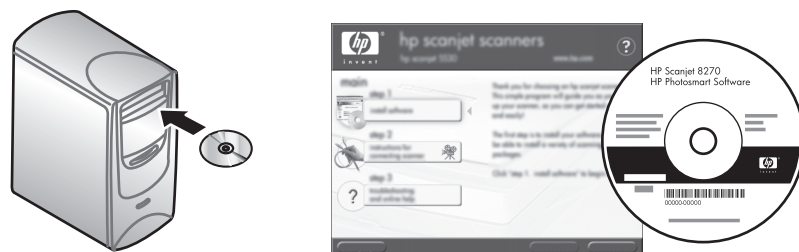
**Remarque :** n'assemblez pas votre scanner avant d'avoir terminé l'étape 2

##### 2. Install the Software

1. Close all programs.
2. Insert the HP Photosmart CD that is appropriate for your language and operating system.
3. Follow the onscreen instructions to finish the installation.

**Windows:** If the installation does not start automatically: On the **Start** menu, click **Run** and type: **D:\setup.exe** (where D is the letter of the CD-ROM drive).

**Macintosh:** Double-click the CD icon on the desktop. Then double-click on the install icon in the window.



##### 2. Installez le logiciel

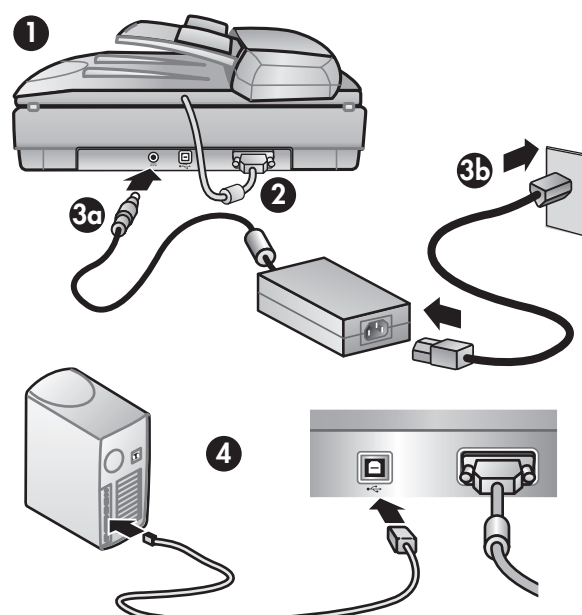
1. Fermez tous les programmes.
2. Insérez le CD HP Photosmart correspondant à votre langue et à votre système d'exploitation.
3. Suivez les instructions à l'écran pour terminer l'installation.

**Windows :** si l'installation ne démarre pas automatiquement, effectuez les opérations suivantes : à partir du menu **Démarrer**, cliquez sur **Exécuter**, puis saisissez **D:\setup.exe** (D correspondant à la lettre de votre lecteur de CD-ROM).

**Macintosh :** double-cliquez sur l'icône de CD sur le bureau. Puis double-cliquez sur l'icône d'installation dans la fenêtre.

##### 3. Connect the Scanner and Accessories in the Order Shown

1. Connect the ADF/TMA unit by inserting the hinges on the unit into the hinge slots on the back of the scanner bed.
2. Connect the accessory cable from the back of the ADF/TMA unit to the scanner flatbed.
3. Connect one end of the power cable to the power port on the scanner and the other end to the power adapter. Connect the power adapter to a surge protector or a grounded wall outlet.
4. Connect one end of the USB cable to the USB port on the back of the scanner and the other end to a USB port on your computer.



##### 3. Branchez le scanner et les accessoires dans l'ordre indiqué

1. Branchez l'unité ADF/TMA en insérant les charnières de l'unité dans les emplacements prévus à cet effet au dos du scanner.
2. Branchez le câble d'accessoire de l'unité ADF/TMA (au dos) au scanner à plat.
3. Branchez une extrémité du câble d'alimentation au port d'alimentation du scanner, puis l'autre extrémité à l'adaptateur. Branchez l'adaptateur à un parasurtenseur ou à une prise murale reliée à la terre.
4. Branchez une extrémité du câble USB au port USB à l'arrière du scanner, puis l'autre extrémité à un port USB sur votre ordinateur.

##### 4. To Scan

1. Remove the protective film from the scanner glass, if present.
2. Place a picture face down on the scanner glass and close the lid.
3. Press the **Scan Picture** button.

##### Scanner Buttons

- |                  |                     |
|------------------|---------------------|
| Power Save       | E-mail              |
| Destination      | Copy                |
| Scan Document To | Number of Copies    |
| Scan Picture     | Color/Black & White |
| Edit Text (OCR)  | Button Settings     |
| File Document    | Cancel              |

**For more information on how to scan** see the User Guide (printed or on CD) or the onscreen Help. To access the User Guide, installed with your software, double-click the HP Solution Center icon and click on the Onscreen Guide button at the bottom of the screen.



##### 4. Pour lancer la numérisation

1. Retirez le film protecteur de la vitre du scanner, le cas échéant.
2. Placez une image face imprimée vers la vitre du scanner, puis fermez le capot.
3. Appuyez sur le bouton **Numériser image**.

##### Boutons du scanner

- |                         |                         |
|-------------------------|-------------------------|
| Economie d'énergie      | Messagerie électronique |
| Destination             | Copier                  |
| Numériser vers          | Nombre de copies        |
| Numériser image         | Couleur/Noir et blanc   |
| Editer texte (OCR)      | Paramètres des boutons  |
| Enregistrer le document | Annuler                 |

**Pour plus d'informations sur la numérisation**, consultez le guide de l'utilisateur (imprimé ou sur CD) ou l'aide électronique. Pour accéder au guide de l'utilisateur installé parallèlement à votre logiciel, double-cliquez sur l'icône Centre de solutions HP, puis cliquez sur le bouton Guide en ligne en bas de l'écran.

##### Product Support

- [www.hp.com/support](http://www.hp.com/support) for customer support
- [www.hp.com/buy/parts](http://www.hp.com/buy/parts) (worldwide) for ordering HP accessories, supplies, and products

[www.hp.com/support](http://www.hp.com/support)  
[www.hp.com/buy/parts](http://www.hp.com/buy/parts) (worldwide)

##### Assistance produits

- [www.hp.com/support](http://www.hp.com/support) pour obtenir une assistance produits
- [www.hp.com/buy/parts](http://www.hp.com/buy/parts) (site international) pour commander des accessoires HP, des fournitures et des produits





# HP Scanjet 8270 flatbedscanner voor documenten

## Installatie

## الماسحة الضوئية المسطحة للمستندات HP Scanjet 8270 الإعداد

### Nederlands

#### 1. Controleer de verpakking

- A. HP Scanjet digitale flatbedscanner
- B. Automatische documentinvoer (ADF) met ingebouwde transparantenadapter (TMA) voor het scannen van dia's en negatieven
- C. Zeer snelle USB-kabel
- D. Netsnoer en voedingsadapter (twee stuks)
- E. Gebruikershandleiding (gedrukt of op cd)
- F. Installatieposter
- G. Garantieblad
- H. Eén of meer cd's (afhankelijk van uw regio)
- I. Schoonmaakdoekje voor papierbaan

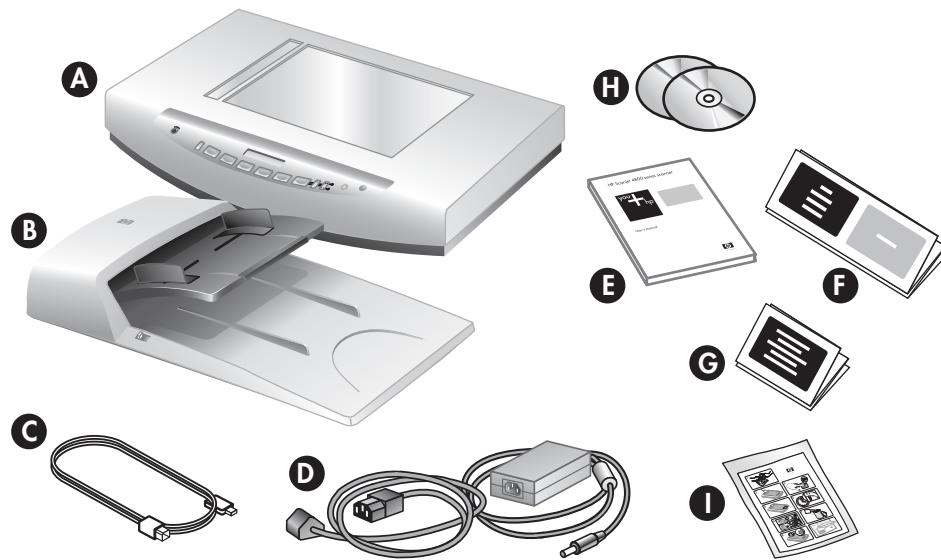
**Opmerking:** u dient eerst stap 2 te voltooien voordat u de scanner installeert.

#### 2. Installeer de software

1. Sluit alle programma's.
2. Plaats de voor uw taal en besturingssysteem geschikte HP Photosmart-cd in het cd-romstation.
3. Volg de aanwijzingen op het scherm om de installatie te voltooien.

**Windows:** indien de installatie niet automatisch begint, klikt u in het menu **Start** op Uitvoeren en typt u: **D:\setup.exe** (waarin D de letter van het cd-romstation is)

**Macintosh:** dubbelklik op het cd-pictogram op het bureaublad. Vervolgens dubbelklikt u in het venster op het installatiepictogram.



### اللغة العربية

#### 1. افحص محتويات الصندوق

- أ. ماسحة ضوئية رقمية مسطحة HP Scanjet
- ب. وحدة التغذية التلقائية للمستندات (ADF) المزودة بمحول المواد الشفافة (TMA) المضمن لمسح الشرائح وشرائط النيجاتيف
- ج. كابل USB عالي السرعة
- د. كابل الطاقة ومحول التيار المتردد (قطعتين)
- هـ. دليل المستخدم (مطبوع على ورق أو قرص مضغوط)
- و. ملصق الإعداد
- ز. ورقة الضمان
- ح. قرص مضغوط واحد أو أكثر (حسب المنطقة التي تقيم فيها)
- ط. قطعة القماش المخصصة لتنظيف مسار الورق
- ي. كابل الطاقة ومحول التيار المتردد (قطعتين)

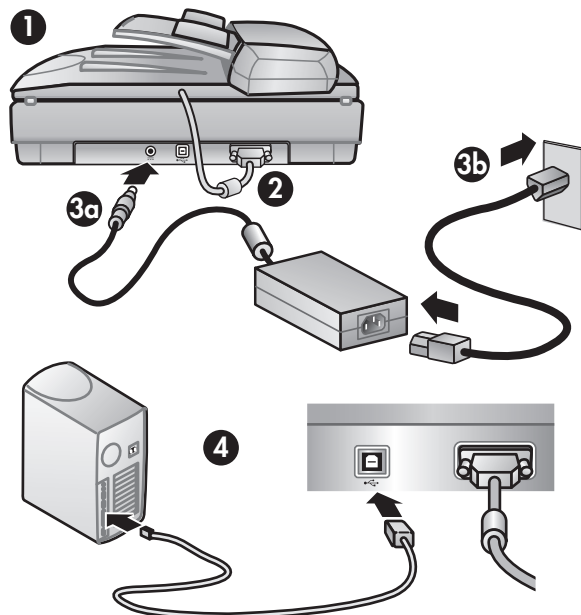
**ملاحظة:** لا تقم بتجميع الماسحة الضوئية حتى تقوم بإكمال الخطوة 2.

#### 2. تثبيت البرنامج

1. إغلاق جميع البرامج.
  2. أدخل القرص المضغوط لـ HP Photosmart الملائم للغة الخاصة بك ونظام التشغيل.
  3. قم باتباع الإرشادات التي تظهر على الشاشة لإكمال عملية التثبيت.
- نظام تشغيل **Windows:** إذا لم تبدأ عملية التثبيت تلقائياً: من قائمة **Start** (إبدأ)، انقر فوق **Run** (تشغيل) واكتب: **D:\setup.exe** (حيث يشير الحرف D إلى محرك الأقراص المضغوطة).
- نظام تشغيل **Macintosh:** انقر نقرأ مزدوجاً فوق رمز القرص المضغوط على سطح المكتب. ثم انقر نقرأ مزدوجاً على رمز التثبيت في النافذة.

#### 3. Sluit de scanner en de accessoires aan in de hieronder weergegeven volgorde

1. Sluit de ADF/TMA-eenheid aan door de scharnieren van de eenheid in de scharniergegaten aan de achterzijde van het scannerbed te plaatsen.
2. Sluit de bijbehorende kabel op de achterzijde van de ADF/TMA-eenheid aan op het flatbed van de scanner.
3. Sluit het ene uiteinde van het netsnoer aan op de aansluitingspoort van de scanner en het andere uiteinde op de netadapter. Sluit de netadapter aan op een overspanningsbeveiliging of een geaard stopcontact.
4. Sluit het ene uiteinde van de USB-kabel aan op de USB-poort aan de achterzijde van de scanner en het andere uiteinde op een USB-poort van de computer.



#### 3. توصيل الماسحة الضوئية والملحقات بالترتيب الموضح

1. قم بتوصيل وحدة ADF/TMA (وحدة التغذية التلقائية للمستندات/ محول المواد الشفافة) عن طريق إدخال المفصلات التي توجد على الوحدة في فتحات المفصلات بالجزء الخلفي من سطح الماسحة الضوئية.
2. قم بتوصيل كابل الملحقات من الجزء الخلفي على وحدة ADF/TMA بالماسحة الضوئية المسطحة.
3. قم بتوصيل أحد طرفي كابل الطاقة بمنفذ الطاقة الذي يوجد على الماسحة الضوئية والطرف الآخر بمحول الطاقة. قم بتوصيل محول الطاقة بواقي التيار أو بالمأخذ الكهربائي بالحائط.
4. قم بتوصيل أحد طرفي كابل USB بمنفذ USB على الجزء الخلفي من الماسحة الضوئية وتوصيل الطرف الآخر بمنفذ USB على جهاز الكمبيوتر الخاص بك.

#### 4. Scannen

1. Verwijder het eventuele beschermblaagje van de glasplaat van de scanner.
2. Plaats een afbeelding met de te scannen zijde omlaag op de glasplaat van de scanner en sluit het deksel.
3. Druk op de knop Afbeelding scannen.

##### Scannerknoppen

- |                       |                   |
|-----------------------|-------------------|
| Power Save            | E-mailen          |
| Bestemming            | Kopiëren          |
| Document scannen naar | Aantal exemplaren |
| Afbeelding scannen    | Kleur/Zwart-wit   |
| Tekst bewerken (OCR)  | Knopinstellingen  |
| Document archiveren   | Annuleren         |

**Voor meer informatie over het uitvoeren van een scan** raadpleegt u de Gebruikershandleiding (gedrukt of op cd) of de Help op het scherm. U kunt de Gebruikershandleiding (geïnstalleerd met de software) openen door te dubbelklikken op het pictogram HP Solution Center en vervolgens onder aan het scherm te klikken op de knop Handleiding op het scherm.



#### 4. لإجراء المسح الضوئي

1. قم بإزالة الطبقة الواقية من على السطح الزجاجي للماسحة الضوئية، إذا كان موجوداً.
2. ضع الصورة مواجهة لأسفل على السطح الزجاجي للماسحة الضوئية وأغلق الغطاء.
3. اضغط على زر Scan Picture (مسح الصورة ضوئياً).

##### أزرار الماسحة الضوئية

- |   |  |
|---|--|
| Power Save (توفير الطاقة)                 | E-mail (بريد إلكتروني)                 |
| Destination (الواجهة)                     | Copy (نسخ)                             |
| Scan Document To (مسح المستند ضوئياً إلى) | Number of Copies (عدد النسخ)           |
| Scan Picture (مسح الصورة ضوئياً)          | Color/Black & White (ألوان/أبيض وأسود) |
| Edit Text (OCR) (تعديل النص)              | Button Settings (إعدادات الزر)         |
| File Document (مستند الملف)               | Cancel (إلغاء)                         |

**للحصول على المزيد من المعلومات حول طريقة المسح الضوئي، انظر دليل المستخدم (المطبوع على الورق أو قرص مضغوط) أو Help (التعليمات) التي تظهر على الشاشة. للوصول إلى دليل المستخدم، الذي تم تثبيته مع البرنامج الخاص بك، انقر نقرأ مزدوجاً على رمز HP Solution Center (مركز الحلول لـ HP) وانقر على زر Onscreen Guide (دليل التعليمات التي تظهر على الشاشة) في الجزء السفلي من الشاشة.**

#### Productondersteuning

- [www.hp.com/support](http://www.hp.com/support) voor klantenondersteuning
- Ga naar [www.hp.com/buy/parts](http://www.hp.com/buy/parts) (overal ter wereld) als u accessoires, onderdelen of producten van HP wilt bestellen

[www.hp.com/support](http://www.hp.com/support)

[www.hp.com/buy/parts](http://www.hp.com/buy/parts) (worldwide)

#### دعم المنتج

- [www.hp.com/support](http://www.hp.com/support) لدعم العملاء
- [www.hp.com/buy/parts](http://www.hp.com/buy/parts) (دول العالم) لطلب ملحقات ومستلزمات ومنتجات HP



L1975-90102

