

您 + hp

快速打印，炫目色彩
点亮您的生活



HP Deskjet 3848 智能型彩色喷墨打印机



每一次打印都给您带来持久的视觉享受!

栩栩如生的彩色打印为您奉献完美照片品质；快速文本打印为您节省宝贵时间；实用的HP Image Zone照片和图像处理软件，帮助您轻松编辑图像。HP Deskjet 3848彩色喷墨打印机堪称为您量身打造的完美打印机。

逼真的照片品质

丰富的色彩，生动的图像，源自4800 dpi最佳彩色分辨率*和可选的6色打印#。

高速

媲美于激光品质的黑白文本打印速度高达每分钟18页，彩色打印速度高达每分钟14页^。

使用简单

通过用户界面友好的软件，您可以快速安装设置打印机，并开始打印。HP的剩余墨量提示灯和打印机上的一触式“快速取消打印”按键，使您的打印操作变得简单快捷。

有边距或无边距的照片打印

打印漂亮的4" x 6"无边距+照片，或有边距A4尺寸照片。

值得信赖的HP

HP Deskjet彩色喷墨打印机既可靠又耐用，其超群的可靠性以屡获殊荣HP服务和支持为后盾。

认识惠普—全球领先的高科技公司，全球信息产业巨擎

自1939年创立以来，HP一直坚持创新和变革，目前全球拥有14.5万名员工，分支机构遍及170个国家和地区，上一财年营业收入达818亿美元。在中国，数千万名用户正享受着屡获殊荣的HP服务。



较低分辨率的打印输出



采用4800 dpi最佳彩色分辨率*



有边距或无边距的照片打印



* 从计算机打印，输入精度为1200 dpi时，可实现高达4800 x 1200 dpi最佳彩色分辨率。

6色打印需配合使用可选的HP 58号照片打印墨盒(随机不包括，需单独购买)

^ 依赖于文档类型和打印模式；近似数字，精确速度依赖于系统配置、软件程序以及文档的复杂程度。

+ 使用4" x 6.5" HP特优相纸。

注：产品图片仅供参考，实际产品可能略有差异

HP Deskjet 3848

智能型彩色喷墨打印机

| | | | | |
|---------------------|-------------------------------------------------------------------------------------------------------------------------------------------------------------------------------------------------------------------------------------------------------------------------------------------------------------------------------------------------------------------------------------------------------------------------------------------------------------------------------------------------------------------------------------------------|--------|--------|---------|
| 打印技术 | HP热喷墨打印 | | | |
| 打印语言 | LIDIL (Lightweight影像设备接口语言) | | | |
| 打印质量 | 彩色: • 高达4800 dpi最佳彩色分辨率* • HP第三代“富丽图”色彩分层技术 • HP第四代“富丽图”色彩分层技术(可选6色打印*) 黑白: • 当从计算机打印时高达1200 dpi | | | |
| 打印速度^ | 文本类型 | 经济快速模式 | 标准模式 | 最佳模式 |
| | 黑白文本 | 18ppm | 8ppm | 0.9ppm |
| | 混合文本/彩图 | 14ppm | 4ppm | 0.8ppm |
| | 整页彩色(普通纸) | 3ppm | 0.8ppm | 0.35ppm |
| | 4" x 6"彩色照片+ | 1.3ppm | 0.6ppm | 0.3ppm |
| 介质尺寸 | 纸张: A4 210 x 297毫米, A5 105 x 146.5毫米, A6 105 x 148.5毫米, US信函 216 x 279毫米, US法律文书 216 x 356毫米, US行政公文 184 x 267毫米 信封: DL 110 x 220毫米, C6 114 x 162毫米, A2 111 x 146毫米, 10号 4.12 x 9.5英寸 卡片: 76 x 127毫米, C6 102 x 152毫米, 127 x 203毫米, A6 105 x 148.5毫米 | | | |
| 介质处理 | 输入: 高达100页 输出: 高达50页 | | | |
| 打印负荷 | 高达1000页/月 | | | |
| 外观尺寸 (w x d x h)/重量 | 492.2 x 206.2 x 143.5毫米/2.3千克 | | | |
| 内存 | 集成内存 | | | |
| 接口与连接 | 1个USB接口 | | | |
| 电源特性 | 输入电压: 交流100-240 V (± 10%) 输入频率: 50/60 Hz (± 3 Hz) | | | |
| 功耗 | 打印时平均 25瓦, 非打印状态时最大5.25瓦 | | | |
| 工作环境 | 推荐: 15°至 30°C, 15至80% RH (相对湿度) 最大: 10°至35° 存放温度: -40°至60°C | | | |
| 操作系统 | Microsoft® Windows® 98, 98 SE, Me, 2000 Professional, XP; Mac OS X v9.1及更高版本, Mac OS X v10.1.5, v10.2.3, v10.3.x | | | |
| 系统要求 | 所有系统: 光驱, USB接口和USB线; 推荐具备因特网访问功能和声卡; SVGA 800 x 600显示器, 16位彩色 PC机: Microsoft® Windows® 最低要求: Intel® Pentium® II或Celeron® 处理器; Microsoft® Windows® 98, 98 SE, Me, 2000 Professional或XP; 98, 98 SE, Me, 2000: 64 MB RAM; XP: 128 MB RAM; 98, 98 SE, Me, 2000, XP需100 MB硬盘空间用于安装软件; Microsoft Internet Explorer 5或更高版本(不支持Windows 3.1, 95, NT 4.0或DOS) Mac机: Macintosh® 最低要求: G3处理器; Mac OS v9.1和更高版本; Mac OS X v10.1.5, v10.2.3, v10.3.x; 128 MB RAM; 75 MB硬盘空间用于安装软件(不支持 Mac OS 9.0或更低版本, 或OS X v10.2, v10.2.1, v10.2.2) | | | |
| 噪音级别 | 声强: 5 B(A) 声压: 36 dB(A) | | | |

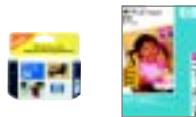
HP原装耗材 出色打印, 科技本色

HP Deskjet 3848 彩色喷墨打印机



体验简单轻松的照片打印

HP 58号照片墨盒和 HP相纸



出色可靠的效果

订购信息

| | |
|-------------------|------------------------------|
| 编号 | 说明 |
| C9038D | HP Deskjet 3848彩色喷墨打印机 |
| 耗材 | |
| C8816AA | HP 816号黑色墨盒 |
| C8817AA | HP 817号三色墨盒 |
| C6658AA | HP 58号照片墨盒 |
| HP特优相纸 | |
| Q1951A | A4规格, 20页 |
| Q1952A | 4" x 6.5" (4R规格, 带手撕边), 20页 |
| HP光面相纸 | |
| C6765A | A4规格, 20页 |
| C7891A | 4" x 6.5" (4R规格, 带手撕边), 20页 |
| HP经济日用亚光相纸 | |
| Q2511A | A4规格, 100页 |
| Q5442A | 4" x 6.5" (4R规格, 带手撕边), 100页 |
| Y2143A | A4规格, 40页 |
| Y2144A | 4" x 6.5" (4R规格, 带手撕边), 40页 |
| HP T恤热转印纸 | |
| C6065A | A4规格, 12页 |
| HP高级喷墨打印机 | |
| Q1936A | A4规格, 200页 |
| HP纹面贺卡, 两折 | |
| C6829A | A4规格, 20页, 20个信封 |

欲订购HP耗材或附件, 请联系您的本地HP销售办事处或最近的HP授权经销商。

经销商印章

HP客户服务

一年有限硬件保修**; 可选HP金牌服务; 24小时网络服务支持:

<http://support.hp.com.cn/aio>

**详情请咨询当地经销商。

HP数码影像天地: www.hp.com.cn/photo

HP家庭及居家办公: <http://www.hp.com.cn/hho>

注册你的HP产品, 获得完善技术支持,

并有机会赢取连环大奖!

<http://www.hp.com.cn/register>

HP惠普售前支持热线: 800-820-2255 021-50504800

工作时间: 08:30 - 18:00 (周一至周五)

HP惠普售后支持热线: 800-810-3888 021-38814518

工作时间: 08:30 - 18:00 (周一至周五)



能源之星是美国环境保护局
在美国的注册服务标志

本文信息如有更改, 恕不另行通知。HP及承制公司对本文内容已做详尽校对, 力求准确。如有疏漏敬请谅解, 恕HP公司不承担任何相关责任。产品最终信息以包装箱标注为准, 购买时请您与经销商确认。

© 惠普研发有限合伙公司2005年版权所有

2005年4月北京印刷

P/N: 200030101-TK2004070173RV1

* 从计算机打印, 输入精度为1200 dpi时, 可实现高达4800 x 1200 dpi最佳彩色分辨率。

** 6色打印需配合使用可选的HP 58号照片墨盒(随机不包括, 需另行购买)。

^ 视文档类型和打印模式而定: 非精确值。精确数字视系统设置、软件程序和文本复杂度而有所变化。

+ 使用4" x 6.5" HP特优相纸。