




# Quick Setup Installation rapide



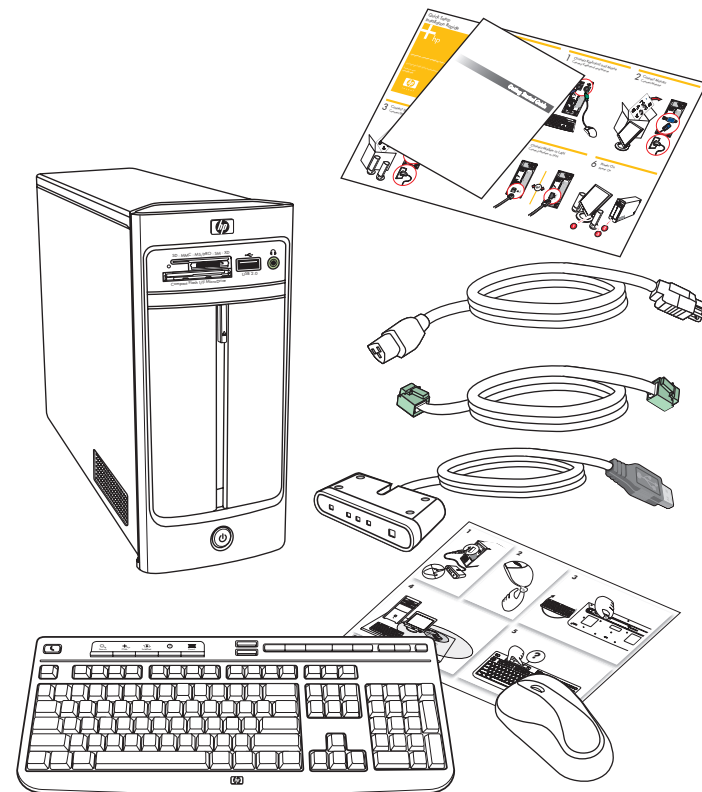
Component, connector location, type, and number vary by model.  
Les composants de l'ordinateur ainsi que l'emplacement, le type et le nombre de connecteurs varient selon les modèles.

© Copyright 2005-2006 Hewlett-Packard Development Company, L.P.  
Printed in xxxx [www.hp.com](http://www.hp.com)

Fold

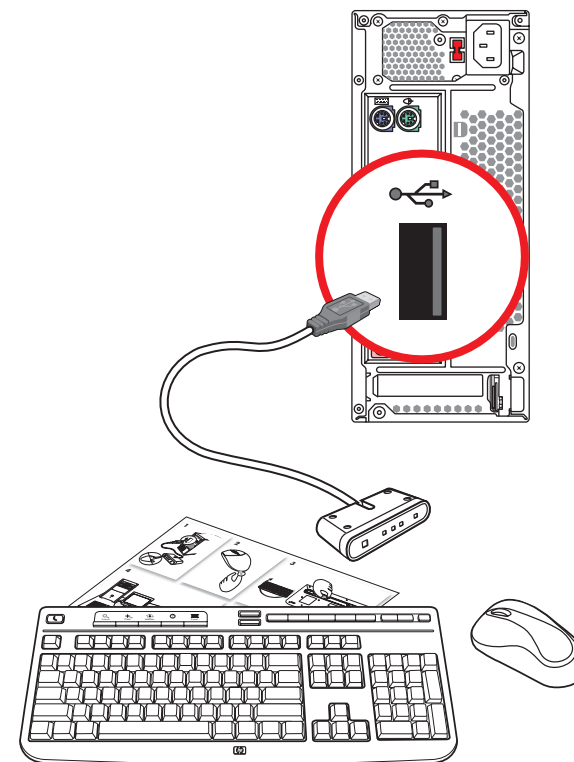
## Contents Contenu



Fold

## 1 Wireless Keyboard / Mouse Clavier / Souris sans fil

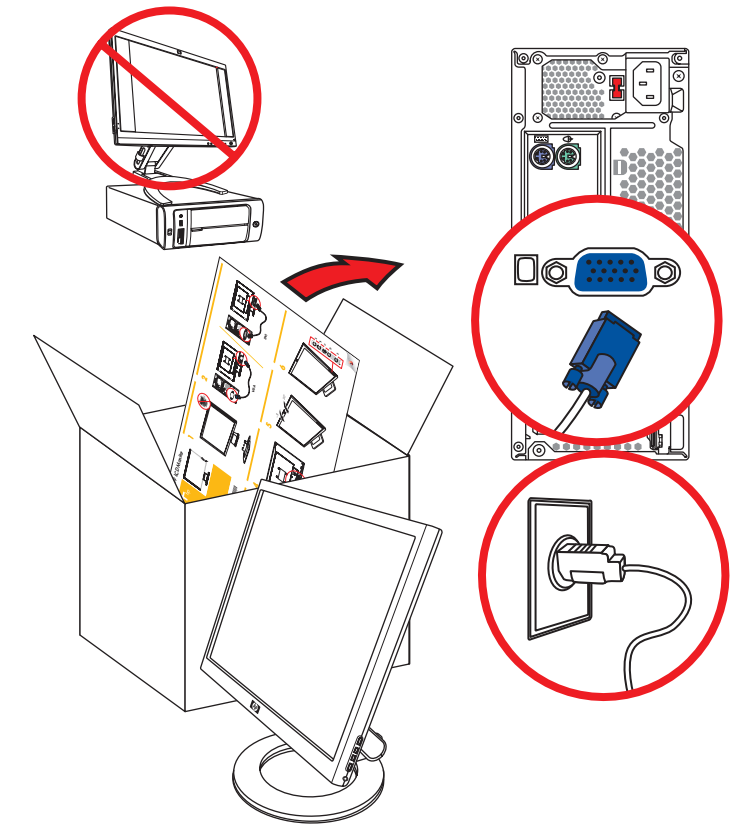
Refer to the setup instructions that came with your keyboard and mouse.  
Consultez la notice d'installation livrée avec votre clavier et souris.



Fold

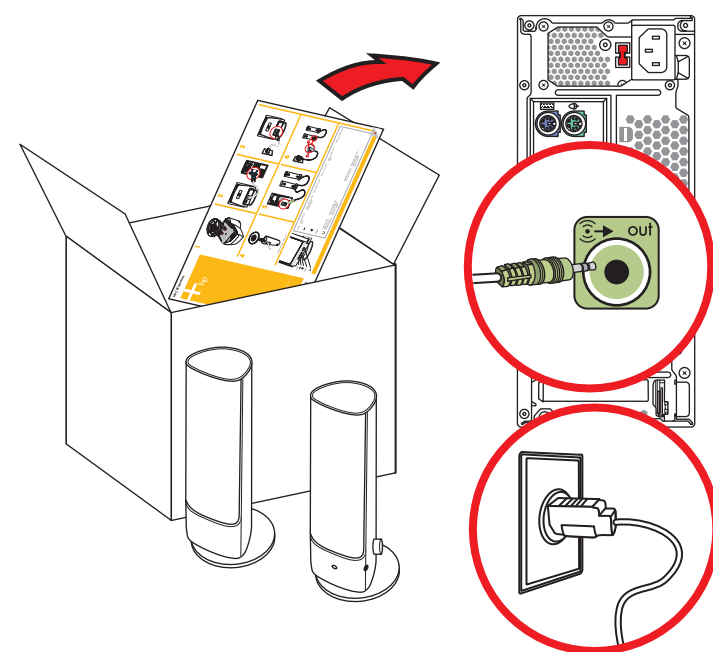
## 2 Monitor Moniteur

Refer to the setup instructions that came with your monitor. Monitors may be sold separately.  
Consultez la notice d'installation livrée avec votre moniteur. Les moniteurs peuvent être vendus séparément.



## 3 Speakers Haut-parleurs

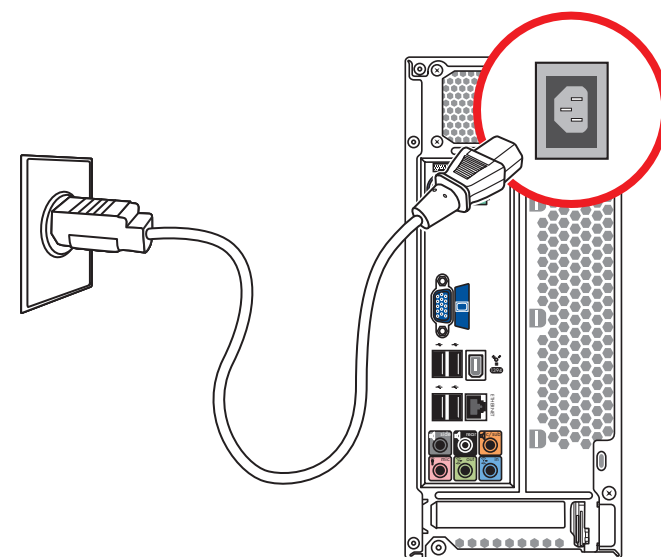
Refer to the instructions that came with your speakers. Speakers may be sold separately.  
Consultez le mode d'emploi fourni avec les haut-parleurs. Les haut-parleurs peuvent être vendus séparément.



Fold

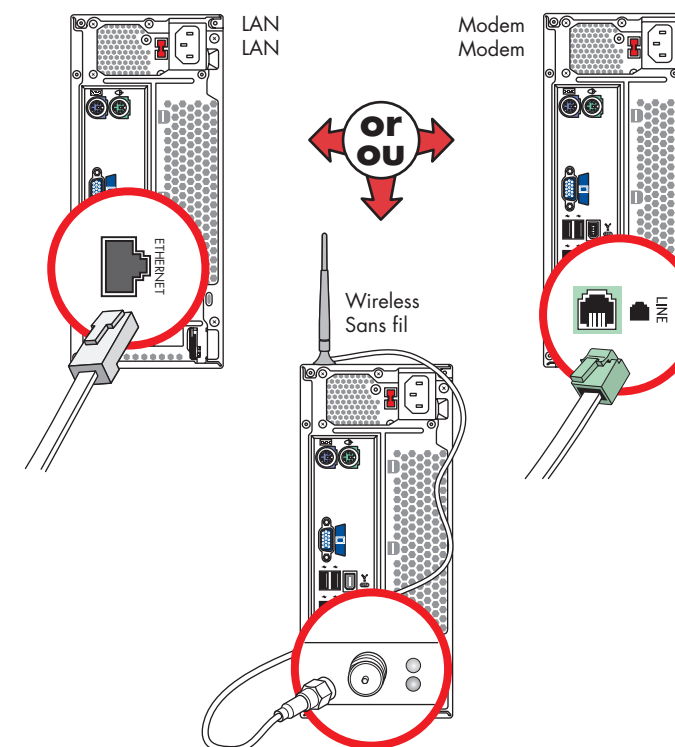
## 4 Power connection Branchement électrique

Computer to electrical outlet. Grounded connection or connection to surge protector is recommended.  
Ordinateur vers prise électrique. Un branchement à la terre ou à un limiteur de surtension est recommandé.



Fold

## 5 Connect to the Internet Connexion à Internet



Fold

## 6 Power on Mise sous tension

