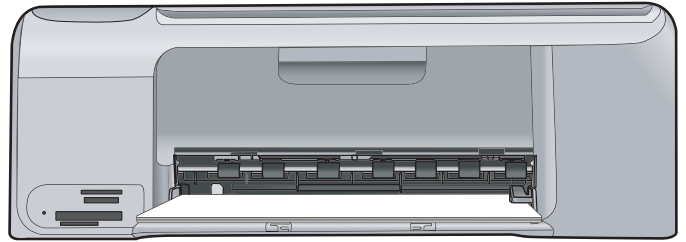
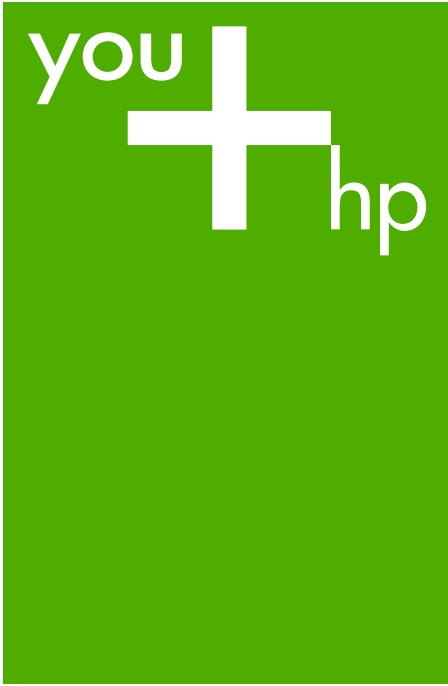


# HP Photosmart C4100 All-in-One series

## 기본 설명서



# HP Photosmart C4100 All-in-One series

---

기본 설명서

© 2006 Hewlett-Packard Development Company, L.P.



Adobe® 및 Acrobat® 로고는 Adobe Systems Incorporated 의 상표입니다. Windows®, Windows NT®, Windows Me®, Windows XP® 및 Windows 2000®은 Microsoft Corporation 의 미국 등록 상표입니다.

Intel® 및 Pentium®은 Intel Corporation 또는 미국 및 기타 국가에 있는 자회사의 상표 또는 등록 상표입니다.

Energy Star® 및 Energy Star 로고®는 미국 환경 보호국의 미국 등록 상표입니다.

발행 번호: Q8100-90282

## Hewlett-Packard Company

### 통지

이 문서에 있는 내용은 예고 없이 변경될 수 있습니다.

저작권 본사 소유. 저작권법에 의해 허용되는 경우를 제외하고 Hewlett-Packard 의 사전 서면 동의 없이 본 자료를 복제, 개작, 번역할 수 없습니다.

HP 제품 및 서비스에 대한 보증은 해당 제품 및 서비스에 포함된 보증서에 명시적으로 나와 있는 것으로 한정됩니다. 본 문서에 포함된 어떠한 내용도 추가 보증으로 간주될 수 없습니다. HP 는 본 문서에 포함된 기술 또는 편집상의 오류 또는 누락에 대해 책임지지 않습니다.

# 목차

<b>1</b>	<b>HP All-in-One 개요</b> .....	<b>2</b>
	HP All-in-One 개요.....	2
	제어판 기능.....	3
	HP Photosmart 소프트웨어 사용.....	5
	자세한 정보 알아보기.....	6
	화면 도움말 액세스.....	6
	원본 및 용지 넣기.....	7
	용지 걸림 방지.....	10
	복사본 만들기.....	10
	이미지 스캔.....	11
	메모리 카드에 있는 모든 사진 인쇄.....	12
	10 x 15cm(4 x 6 인치) 사진 인쇄.....	13
	소프트웨어 응용 프로그램에서 인쇄.....	14
	잉크 카트리지 교체.....	15
	HP All-in-One 청소.....	18
<b>2</b>	<b>문제 해결 및 지원</b> .....	<b>20</b>
	소프트웨어 제거 및 다시 설치.....	20
	하드웨어 설치 문제 해결.....	21
	용지 걸림 제거.....	24
	잉크 카트리지 문제 해결.....	25
	HP 고객 지원 센터로 전화하기 전에.....	25
<b>3</b>	<b>기술 정보</b> .....	<b>28</b>
	시스템 요구 사항.....	28
	용지 사양.....	28
	인쇄 사양.....	28
	복사 사양.....	29
	스캔 사양.....	29
	물리적 사양.....	29
	전원 사양.....	29
	환경 사양.....	29
	오디오 자료.....	29
	환경 제품 의무 프로그램.....	30
	규정 통지 사항.....	30
	보증.....	31



# 1 HP All-in-One 개요

HP All-in-One 을 사용하면 복사본 만들기, 문서 스캔 또는 메모리 카드에서 사진 인쇄 등의 작업을 신속하고 간편하게 수행할 수 있습니다. 컴퓨터를 켜지 않고도 제어판에서 HP All-in-One 의 많은 기능에 직접 액세스할 수 있습니다.



**참고** 이 설명서는 HP 지원 문의와 소모품 주문을 비롯하여 기본 작동과 문제 해결에 대한 정보를 소개합니다.

화면 도움말은 HP All-in-One 과 함께 제공된 HP Photosmart 소프트웨어의 사용뿐만 아니라 전체 기능과 작동에 대해 자세하게 설명합니다. 자세한 내용은 **6 페이지의 화면 도움말 액세스**를 참조하십시오.

## 복사

HP All-in-One 을 사용하면 투명 필름을 포함한 다양한 용지 종류로 고품질 컬러 및 흑백 복사본을 출력할 수 있습니다. 특정 용지 크기에 맞추도록 원본 크기를 확대하거나 축소하고 복사 명암을 조정할 수 있으며, 특수 기능을 사용하여 경계선 없는 복사본을 비롯한 고품질 사진 복사본을 만들 수 있습니다.

## 스캔

스캔이란 텍스트와 그림을 컴퓨터에서 사용할 수 있는 전자 형식으로 변환하는 과정을 말합니다. HP All-in-One 에서는 사진, 잡지 기사 및 텍스트 문서와 같은 모든 형태를 스캔할 수 있습니다.

## 사진 인쇄

HP All-in-One 에는 사진을 먼저 컴퓨터에 업로드하지 않고도 메모리 카드를 삽입하여 사진을 인쇄 또는 편집할 수 있는 메모리 카드 슬롯이 장착되어 있습니다. 또한 HP All-in-One 이 USB 케이블을 통해 컴퓨터와 연결되어 있으면 사진을 컴퓨터로 전송하여 인쇄, 편집 또는 공유할 수도 있습니다.

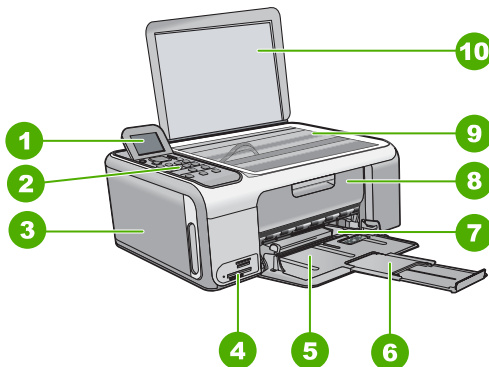


**경고** 한번에 여러 개의 메모리 카드를 삽입하면 안됩니다. 여러 개의 카드를 삽입하면 복구할 수 없는 데이터 손실이 발생할 수 있습니다.

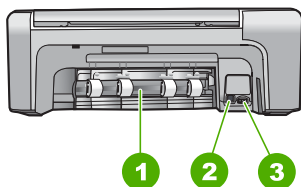
## 컴퓨터에서 인쇄

인쇄를 지원하는 모든 소프트웨어 응용 프로그램에서 HP All-in-One 을 사용할 수 있습니다. 경계선 없는 이미지, 뉴스레터, 인사장 카드, 전사 용지 및 포스터와 같은 다양한 프로젝트를 인쇄할 수 있습니다.

## HP All-in-One 개요



라벨	설명
1	컬러 그래픽 디스플레이(디스플레이라고도 함)
2	제어판
3	인화지 카세트
4	메모리 카드 슬롯
5	용지함
6	용지함 확장대
7	용지 너비 고정대
8	잉크 카트리지가 덮개
9	유리
10	덮개 안쪽

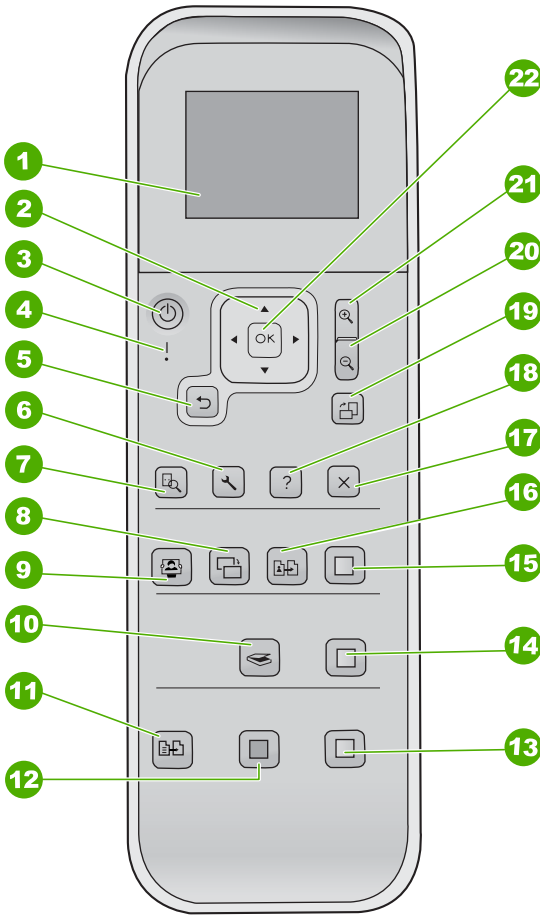


라벨	설명
1	후면 덮개
2	후면 USB 포트
3	전원 연결*

\* HP 에서 제공하는 전원 어댑터만 사용하십시오.

## 제어판 기능

다음 다이어그램 및 연관된 표는 HP All-in-One 제어판 기능을 간략히 설명합니다.



레이블	명칭 및 설명
1	<b>컬러 그래픽 디스플레이</b> (디스플레이라고도 함): 메뉴, 사진 및 메시지를 보여줍니다. 화면을 보기 편하게 디스플레이의 각도를 조정할 수 있습니다.
2	<b>방향 패드</b> : 메뉴 옵션을 탐색합니다.
3	<b>전원 버튼</b> : HP All-in-One 의 전원을 켜거나 끕니다. HP All-in-One 의 전원을 꺼도 아주 적은 양의 전원이 장치에 계속 공급됩니다. 전원을 완전히 차단하려면 HP All-in-One 을 끈 다음 전원 코드를 뽑습니다.
4	<b>오류 표시등</b> : 문제가 발생했음을 나타냅니다. 자세한 내용은 디스플레이를 참조하십시오.
5	<b>뒤로 버튼</b> : 이전 화면으로 돌아갑니다.
6	<b>설정</b> : 보고서 및 유지 보수용 메뉴 시스템에 액세스합니다.

(계속)

레이블	명칭 및 설명
7	<b>미리보기:</b> 스캔, 복사, 사진 작업의 미리보기를 표시합니다.
8	<b>사진 수정:</b> 보거나 인쇄할 사진을 조정합니다. 색상 효과, 사진 밝기, 프레임, 적목 현상 제거 등의 기능이 있습니다. 이 버튼을 눌러 이 기능을 켜고 끕니다. <b>사진 수정</b> 은 기본적으로 켜져 있습니다.
9	<b>Photosmart Express:</b> 사진을 인쇄, 편집, 공유할 수 있는 <b>Photosmart Express</b> 메뉴를 시작합니다.
10	<b>스캔 메뉴:</b> 스캔 메뉴를 엽니다.
11	<b>복사 메뉴:</b> 복사 매수, 용지 크기, 용지 종류 등의 복사 옵션을 선택합니다.
12	<b>복사 시작/흑백:</b> 흑백 복사를 시작합니다.
13	<b>복사 시작/컬러:</b> 컬러 복사를 시작합니다.
14	<b>스캔 시작:</b> 스캔 작업을 시작한 다음 스캔 메뉴 버튼을 사용하여 선택한 대상으로 보냅니다.
15	<b>사진 인쇄:</b> 선택된 모든 이미지를 컬러로 인쇄합니다.
16	<b>다시 인쇄:</b> 유리에서 원본을 스캔하고 <b>Photosmart Express</b> 메뉴를 시작합니다.
17	<b>취소:</b> 현재 작업을 중지하거나 메뉴를 종료하거나 설정을 종료합니다.
18	<b>도움말:</b> 디스플레이에서 도움말 메뉴를 엽니다.
19	<b>회전:</b> 디스플레이에 현재 표시된 사진을 90도로 회전합니다. 버튼을 누를 때마다 계속해서 사진이 90도 회전합니다.
20	<b>축소:</b> 디스플레이에 사진이 많이 보이도록 축소합니다.
21	<b>확대:</b> 디스플레이에 이미지가 크게 보이도록 확대합니다. 인쇄할 때 이 버튼을 사용하여 자르기 상자를 조정할 수도 있습니다.
22	<b>OK:</b> 디스플레이에 표시되는 메뉴, 설정 또는 값을 선택합니다.

## HP Photosmart 소프트웨어 사용

HP Photosmart 소프트웨어를 사용하여 제어판에서 사용할 수 없는 여러 기능에 액세스할 수 있습니다. HP Photosmart 소프트웨어를 사용하면 빠르고 간편하게 사진을 인쇄하고 인쇄물을 온라인으로 구입할 수 있습니다. 또한 사진 저장, 보기 및 공유와 같은 다른 기본 HP Photosmart 소프트웨어 기능을 사용할 수 있습니다.

HP Photosmart 소프트웨어 사용에 대한 자세한 내용은 **HP Photosmart 소프트웨어 도움말**을 참조하십시오.

HP Photosmart 소프트웨어 사용에 대한 자세한 내용은 를 참조하십시오.

HP Photosmart 소프트웨어 사용에 대한 자세한 내용은 **HP Photosmart Mac 도움말**을 참조하십시오.

## 자세한 정보 알아보기

인쇄 책자 및 화면상의 다양한 자료를 통해 HP All-in-One의 설치와 사용에 대한 정보를 제공합니다.

- **설치 설명서**  
설치 설명서에는 HP All-in-One 설정과 소프트웨어 설치에 대한 지침이 들어 있습니다. 설치 설명서의 단계를 순서대로 따르십시오.  
설치 중에 문제가 생기면 설치 설명서의 마지막 단원에 있는 문제 해결이나 이 사용자 설명서의 **20 페이지의 문제 해결 및 지원**을 참조하십시오.
- **HP Photosmart 소프트웨어 둘러보기(Windows)**  
HP Photosmart 소프트웨어 둘러보기를 사용하면 재미있는 대화식 방법을 통해 HP All-in-One에 포함된 소프트웨어에 대한 간략한 개요를 확인할 수 있습니다. HP All-in-One과 함께 설치된 소프트웨어를 사용하여 사진을 편집, 구성 및 인쇄하는 방법을 익히게 됩니다.
- **화면 도움말**  
화면 도움말에는 HP All-in-One과 함께 설치된 소프트웨어를 사용해야만 지원되는 기능을 포함하여 사용자 설명서에 기술되지 않은 HP All-in-One의 기능이 자세히 설명되어 있습니다.  
자세한 내용은 **6 페이지의 화면 도움말 액세스**를 참조하십시오.
- **Readme**  
Readme 파일에는 다른 발행물에서는 찾아볼 수 없는 최신 정보가 들어 있습니다. Readme 파일에 액세스하려면 소프트웨어를 설치하십시오.
- **[www.hp.com/support](http://www.hp.com/support)**  
인터넷 접속이 가능한 경우, HP 웹 사이트에서 도움 및 지원을 받을 수 있습니다. 이 웹 사이트에서는 기술 지원, 드라이버, 각종 소모품 및 주문 관련 정보를 제공합니다.

## 화면 도움말 액세스

이 설명서에서는 HP All-in-One을 사용할 수 있도록 사용 가능한 몇 가지 기능을 추출하여 설명합니다. HP All-in-One이 지원하는 모든 기능에 대한 자세한 내용은 해당 장치와 함께 제공되는 화면 도움말을 참조하십시오.

**Windows 컴퓨터에서 HP Photosmart 소프트웨어 도움말에 액세스하려면**

1. HP 솔루션 센터에서 HP All-in-One 탭을 누릅니다.
2. **장치 지원** 영역에서 **화면 도움말** 또는 **문제 해결**을 누릅니다.
  - **화면 도움말**을 누르면 팝업 메뉴가 나타납니다. 시작 페이지를 열어 도움말 시스템 전체를 보거나 해당 HP All-in-One에 대한 특정 도움말로 이동할 수 있습니다.
  - **문제 해결**을 누르면 **문제 해결 및 지원** 페이지가 열립니다.

**HP Photosmart Mac 도움말에 액세스하려면**

- HP Photosmart Studio의 **Help(도움말)** 메뉴에서 **HP Photosmart Mac 도움말**을 선택합니다.


HP Photosmart Mac 도움말이 나타납니다.

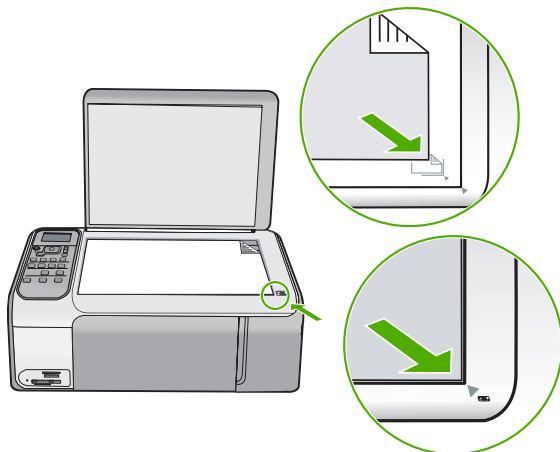
## 원본 및 용지 넣기

레터나 A4 크기의 원본을 유리에 놓고 복사하거나 스캔할 수 있습니다.

원본을 유리에 놓으려면

1. HP All-in-One 에서 덮개를 들어 올립니다.
2. 유리의 전면 오른쪽 모서리에 원본을 인쇄면이 아래로 향하게 놓습니다.

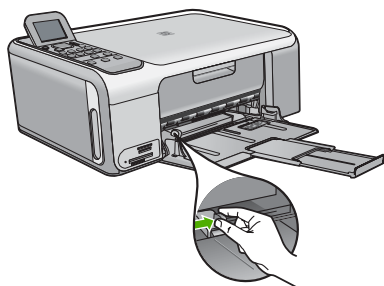
 추가 정보 원본을 넣는 방법에 대한 자세한 내용은 유리의 테두리를 따라 표시되어 있는 지침을 참조하십시오.



3. 덮개를 닫습니다.

전체 크기 용지를 넣는 방법

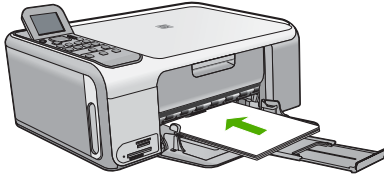
1. 용지 너비 고정대를 가장 바깥쪽으로 밀니다.





참고 레터 용지, A4 용지 또는 더 작은 용지를 사용하는 경우 용지함 확장대를 완전히 엽니다.

2. 평평한 바닥에 용지 묶음을 쳐서 가장자리를 맞춘 다음 용지에서 다음 내용을 확인합니다.
  - 찢어짐, 먼지, 구겨짐 및 가장자리 휘어짐이 없는지 확인합니다.
  - 묶음에 있는 용지가 모두 같은 크기와 종류인지 확인합니다.
3. 인쇄면이 아래로 오게 하여 용지 묶음의 짧은 쪽을 용지함 안으로 넣습니다. 용지 묶음을 끝까지 밀어 넣습니다.



주의 용지함에 용지를 넣을 때는 HP All-in-One 이 작동하지 않으며 소리가 나지 않습니다. HP All-in-One 이 잉크 카트리지를 검사하는 중이거나 작업을 수행하는 경우 장치 내의 용지 위치가 잘못될 수도 있습니다. 용지를 너무 깊게 밀어 넣으면 HP All-in-One 에서 빈 페이지가 나옵니다.



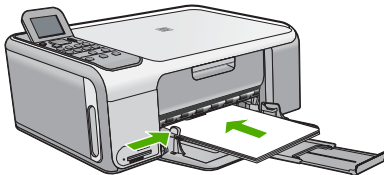
추가 정보 편지를 사용하는 경우, 인쇄면이 아래로 오게 하여 페이지의 상단 부분을 먼저 넣습니다.

4. 용지 너비 고정대를 용지의 가장자리에서 멈출 때까지 안으로 밀어 넣습니다.
 

입력 용지함에 용지를 너무 많이 넣지 마십시오. 용지 묶음이 입력 용지함에 들어가고 용지 너비 고정대 위로 올라오지 않는지 확인합니다.

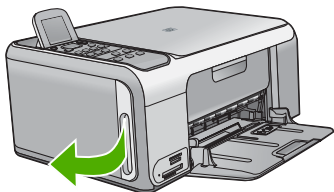


참고 리갈 크기의 용지를 사용하는 경우 용지함 받침대를 닫아둡니다.

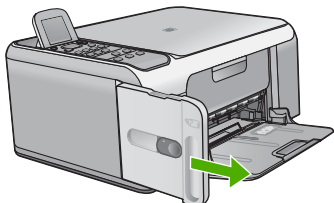


인화지 카세트를 사용하여 10 x 15cm 크기의 인화지를 넣으려면

1. 입력 용지함에서 용지를 모두 제거합니다.
2. 홈을 사용하여 인화지 카세트가 밖으로 나오게 합니다.



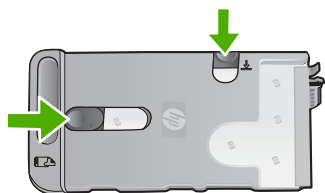
3. 인화지 카세트를 몸쪽으로 당깁니다.



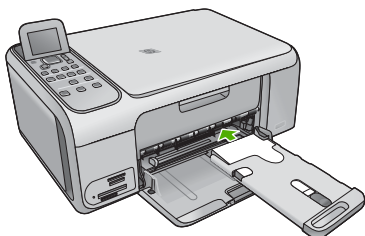
4. 인화지의 인쇄면을 아래로 하여 최대 20장까지 인화지 카세트에 넣습니다.



5. 용지 길이 및 용지 너비 고정대를 넣은 용지에 맞게 조정합니다.




6. 인화지 카세트를 용지함의 오른쪽에 맞춘 다음 프린터 안으로 끝까지 밀어 넣습니다.



7. 인쇄된 사진이 담기도록 용지함 확장대를 당겨서 빼냅니다.  
8. 인쇄를 마치면 인화지 카세트를 꺼내어 HP All-in-One의 왼쪽에 있는 카세트 저장 영역에 보관합니다.

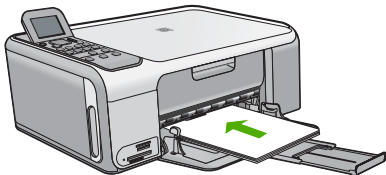


 추가 정보 인쇄하지 않을 때는 인쇄지를 인쇄지 카세트에 넣은 채 보관할 수 있습니다. 이렇게 하면 인쇄지가 찢어지거나, 구겨지거나, 모서리가 말리거나 접히는 것을 방지할 수 있습니다.

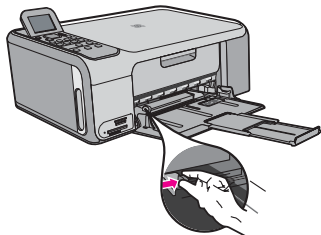
## 용지 걸림 방지

용지 걸림을 방지하려면 다음 지침을 따르십시오.

- 자주 출력 용지함에서 인쇄된 용지를 꺼냅니다.
- 사용하지 않은 모든 용지는 다시 봉합할 수 있는 봉투에 편평하게 보관하여 용지가 말리거나 주름지지 않도록 합니다.
- 용지가 용지함에 편평하게 놓여 있으며 가장자리가 휘거나 찢어지지 않았는지 확인합니다.



- 용지함에 다른 용지 종류나 용지 크기를 함께 넣지 마십시오. 용지함에는 같은 크기 및 종류의 용지만 넣어야 합니다.
- 모든 용지에 잘 맞도록 입력 용지함의 용지 너비 고정대를 조정합니다. 용지 너비 고정대로 인해 용지함의 용지가 휘지 않도록 합니다.



- 용지를 용지함 안으로 너무 깊이 밀어 넣지 마십시오.
- HP All-in-One 에 권장되는 용지 종류를 사용합니다.

## 복사본 만들기

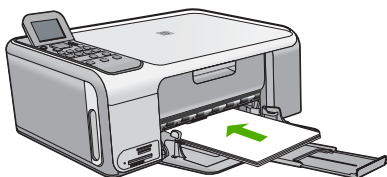
제어판에서 고품질의 복사본을 만들 수 있습니다.

### 제어판에서 복사하려면

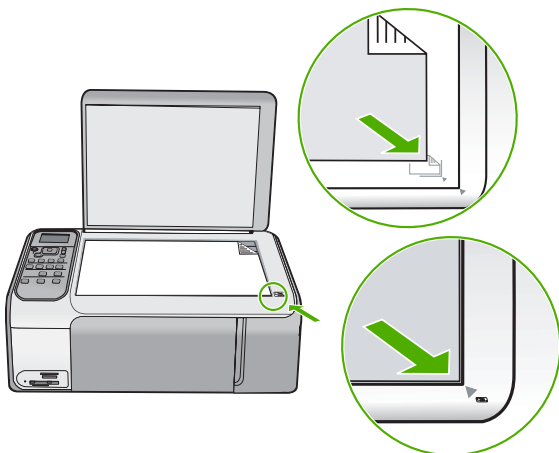
1. 입력 용지함에 용지를 넣었는지 확인합니다.
2. 유리의 전면 오른쪽 모서리에 원본을 인쇄면이 아래로 향하게 놓습니다.
3. 복사를 시작하려면 **복사 시작/흑백** 또는 **복사 시작/컬러**를 누릅니다.

### 제어판에서 복사하려면

1. 입력 용지함에 용지를 넣었는지 확인합니다.



2. 유리의 전면 오른쪽 모서리에 원본을 인쇄면이 아래로 향하게 놓습니다.



3. **복사 시작/흑백** 또는 **복사 시작/컬러**를 눌러 복사를 시작합니다.

## 이미지 스캔

컴퓨터 또는 HP All-in-One 에서 스캔을 시작할 수 있습니다. 이 단원에서는 HP All-in-One 의 제어판에서 스캔하는 방법을 설명합니다.

스캔 기능을 사용하려면 HP All-in-One 을 컴퓨터에 연결하고 전원을 켜야 합니다. 스캔하기 전에 HP Photosmart 소프트웨어(Windows 용) 또는 HP Photosmart Mac 소프트웨어(Mac 용)가 설치되어 실행 중이어야 합니다.

- Windows 컴퓨터에서 소프트웨어가 실행되고 있는지 확인하려면 화면 오른쪽 하단의 시스템 트레이에서 시간 옆에 **HP Digital Imaging Monitor** 아이콘이 있는지 찾아봅니다.



**참고** Windows 시스템 트레이에서 **HP Digital Imaging Monitor** 아이콘을 닫으면 HP All-in-One 에서 일부 스캔 기능을 사용하지 못할 수 있습니다. 이러한 경우 컴퓨터를 다시 시작하거나 HP Photosmart 소프트웨어를 시작하여 전체 기능을 복원할 수 있습니다.

- Mac 의 경우는 소프트웨어가 항상 실행됩니다.



**추가 정보** HP Photosmart 소프트웨어(Windows) 또는 HP Photosmart Mac 소프트웨어(Mac)를 사용하여 파노라마 이미지를 포함한 이미지를 스캔할 수 있습니다. 또한 스캔한 이미지를 편집, 인쇄 및 공유할 수도 있습니다. 자세한 내용은 HP All-in-One 소프트웨어와 함께 제공된 화면 도움말을 참조하십시오.

### 컴퓨터로 스캔하려면

1. 유리의 전면 오른쪽 모서리에 원본을 인쇄면이 아래로 향하게 놓습니다.
2. **스캔 시작**을 누릅니다.
3. **OK**를 눌러 기본 응용 프로그램에서 스캔을 수신하도록 선택하거나 ▼를 눌러 다른 응용 프로그램을 선택한 다음 **OK**를 누릅니다.  
스캔의 미리보기 이미지가 컴퓨터에 나타납니다. 여기서 이미지를 편집할 수 있습니다.
4. 미리보기 이미지를 편집한 다음 **적용**을 누릅니다.

## 메모리 카드에 있는 모든 사진 인쇄

HP All-in-One에서는 메모리 카드에 있는 모든 사진을 같은 인쇄 설정을 사용하여 쉽게 인쇄할 수 있습니다. 메모리 카드에 있는 모든 사진을 인쇄하려는 경우 이 기능을 사용하면 각 사진과 해당 인쇄 설정을 수동으로 선택하는 데 드는 시간을 절약할 수 있습니다.

### 메모리 카드에 있는 사진을 모두 인쇄하려면

1. 메모리 카드를 HP All-in-One의 해당 슬롯에 삽입합니다.  
**Photosmart Express** 메뉴가 나타납니다. 기본적으로 보기 및 인쇄가 선택되어 있습니다.



**추가 정보** 메모리 카드가 이미 삽입되어 있으면 제어판에서 **Photosmart Express** 버튼을 눌러 **Photosmart Express** 메뉴를 표시할 수 있습니다.

2. **OK**를 눌러 보기 및 인쇄를 선택합니다.  
**OK**를 누르면 가장 최근에 메모리 카드에 저장된 사진이 디스플레이에 나타납니다.
3. 다시 **OK**를 눌러 인쇄 메뉴를 표시합니다.
4. 화살표 키를 눌러 모두 인쇄를 강조 표시하고 **OK**를 누릅니다.
5. ◀ 또는 ▶를 눌러 용지 크기를 강조 표시하고 **OK**를 누릅니다.  
사용할 수 있는 용지 크기 선택 사항은 국가/지역에 따라 다릅니다.



**참고** 선택한 용지 크기에 따라 여러 페이지에 걸쳐있는 사진에 적용할 레이아웃을 선택하라는 메시지가 표시될 수 있습니다.

6. 메시지가 표시되면 ◀ 또는 ▶를 눌러 페이지의 레이아웃을 강조 표시하고 **OK**를 누릅니다.  
사용할 수 있는 레이아웃 선택 사항은 이전 단계에서 선택한 용지 크기에 따라 다릅니다.  
인쇄 요약 화면이 나타납니다.
7. ▲ 또는 ▼를 눌러 다음 옵션 중 하나를 선택하고 **OK**를 누릅니다.

#### 인쇄 옵션

인쇄할 용지 종류와 사진에 날짜 및 시간 스탬프를 인쇄할지 여부를 수동으로 지정할 수 있습니다.

기본적으로 용지 종류는 자동으로 설정되어 있고 날짜 스탬프 설정은 끄기로 설정되어 있습니다. 원하는 경우, 이

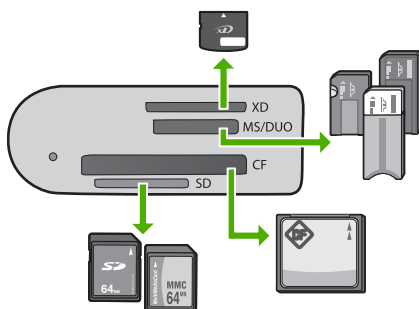
	설정의 기본값을 새 기본값 설정 옵션으로 변경할 수 있습니다.
인쇄 미리보기	인쇄된 페이지를 볼 수 있는 미리보기가 표시됩니다. 이 옵션을 사용하면 오류가 있는 상태로 인쇄하여 용지와 잉크를 낭비하기 전에 설정을 확인할 수 있습니다.
지금 인쇄	선택한 크기와 레이아웃으로 사진을 인쇄합니다.

## 10 x 15cm(4 x 6 인치) 사진 인쇄

메모리 카드에 있는 특정 사진을 선택하여 10 x 15cm 크기의 사진으로 인쇄할 수 있습니다.

### 10 x 15cm 사진을 하나 이상 인쇄하려면

1. HP All-in-One의 적합한 슬롯에 메모리 카드를 넣습니다.  
HP All-in-One은 아래에 설명된 메모리 카드를 지원합니다. 각 메모리 카드 유형은 해당 카드에 적합한 슬롯에만 넣을 수 있습니다.



- 위쪽 슬롯: xD-Picture Card
  - 위에서 두 번째 슬롯: Memory Stick, Magic Gate Memory Stick, Memory Stick Duo(어댑터는 제공되지 않음), Memory Stick Pro
  - 위에서 세 번째 슬롯: CompactFlash(I, II)
  - 아래쪽 슬롯: Secure Digital, MultiMediaCard(MMC), Secure MultiMedia Card
2. **OK**를 눌러 인쇄를 선택합니다.  
**OK**를 누르면 가장 최근의 메모리 카드 사진이 디스플레이에 나타납니다.
  3. ◀ 또는 ▶를 눌러 메모리 카드에 있는 사진을 스크롤합니다.
  4. 인쇄할 사진이 나타나면 **OK**를 누릅니다.
  5. **OK**를 눌러 4 x 6을 선택합니다.
  6. ◀ 또는 ▶를 눌러 용지 크기를 강조 표시하고 **OK**를 누릅니다.

다음과 같은 옵션을 선택할 수 있습니다.

- 10 x 15cm 크기의 각 인화지에 10 x 15cm 크기의 경계선 없는 사진을 한 장 인쇄
- 한 장의 전체 크기 용지에 10 x 15cm 크기의 경계선 있는 사진을 세 장 까지 인쇄

**OK** 를 누르면 선택된 사진이 다시 나타납니다.

7. (선택 사항) 인쇄 설정을 변경하거나 추가로 인쇄할 사진을 선택합니다. 이러한 옵션에 대한 자세한 내용은 HP All-in-One 과 함께 제공된 화면 도움 말을 참조하십시오.
8. 인쇄 설정을 변경하고 사진을 선택한 다음 **OK** 를 눌러 선택 메뉴를 표시합니다.
9. ▼를 눌러 선택 완료를 강조 표시하고 **OK** 를 누릅니다. 인쇄 요약 화면이 나타납니다.
10. ▲ 또는 ▼를 눌러 다음 옵션 중 하나를 선택하고 **OK** 를 누릅니다.

인쇄 옵션	인쇄할 용지 종류와 사진에 날짜 및 시간 스탬프를 인쇄할지 여부를 수동으로 지정할 수 있습니다. 기본적으로 용지 종류는 자동으로 설정되어 있고 날짜 스탬프 설정은 끄기로 설정되어 있습니다. 원하는 경우, 이 설정의 기본값을 새 기본값 설정 옵션으로 변경할 수 있습니다.
인쇄 미리보기	인쇄된 페이지를 볼 수 있는 미리보기가 표시됩니다. 이 옵션을 사용하면 오류가 있는 상태로 인쇄하여 용지와 잉크를 낭비하기 전에 설정을 확인할 수 있습니다.
지금 인쇄	선택한 크기와 레이아웃으로 사진을 인쇄합니다.

## 소프트웨어 응용 프로그램에서 인쇄

대부분의 인쇄 설정은 소프트웨어 응용 프로그램에서 자동으로 처리됩니다. 인쇄 품질을 변경하거나, 특정 종류의 용지나 투명 필름에 인쇄하거나, 특수 기능을 사용하는 경우에만 설정을 수동으로 변경해야 합니다.

### 소프트웨어 응용 프로그램(Windows)에서 인쇄하려면

1. 용지함에 용지를 넣었는지 확인합니다.
2. 소프트웨어 응용 프로그램의 **파일** 메뉴에서 **인쇄**를 누릅니다.
3. HP All-in-One 이 선택된 프린터인지 확인하십시오.
4. 설정을 변경해야 하는 경우 **등록 정보** 대화 상자를 표시하는 버튼을 누릅니다.  
소프트웨어 응용 프로그램에 따라 이 버튼의 이름은 **등록 정보**, **옵션**, **프린터 설정**, **프린터** 또는 **환경 설정**이 됩니다.
5. 다양한 탭에서 사용할 수 있는 기능으로 인쇄 작업에 적합한 옵션을 선택합니다.
6. **확인**을 눌러 **등록 정보** 대화 상자를 닫습니다.
7. **인쇄** 또는 **확인**을 눌러 인쇄를 시작합니다.

소프트웨어 응용 프로그램(Mac)에서 인쇄하려면

1. 용지함에 용지를 넣었는지 확인합니다.
2. 소프트웨어 응용 프로그램의 **File(파일)** 메뉴에서 **Page Setup(페이지 설정)**을 선택합니다.
3. **HP All-in-One** 이 선택된 프린터인지 확인하십시오.
4. 페이지 속성을 지정합니다.
  - 용지 크기를 선택합니다.
  - 용지 방향을 선택합니다.
  - 크기 조정 비율을 입력합니다.
5. **OK(확인)**를 누릅니다.
6. 소프트웨어 응용 프로그램의 **File(파일)** 메뉴에서 **Print(인쇄)**를 선택합니다.
 

**Print(인쇄)** 대화 상자가 나타나고 **Copies & Pages(매수 & 페이지)** 패널이 열립니다.
7. 팝업 메뉴의 각 옵션에서 프로젝트에 적합하게 인쇄 설정을 변경합니다.
8. **Print(인쇄)**를 눌러 인쇄를 시작합니다.

## 잉크 카트리지를 교체

링크 수준이 낮은 경우 이러한 지침을 따르십시오.



**참고 1** 잉크 카트리지의 잉크량이 부족하면 디스플레이에 메시지가 표시됩니다. 컴퓨터에서 **HP Photosmart Mac** 소프트웨어를 사용하여 잉크량을 확인할 수도 있습니다.

**참고 2** 잉크 카트리지의 잉크량이 부족하면 디스플레이에 메시지가 표시됩니다. 컴퓨터의 **HP Photosmart** 소프트웨어 또는 **인쇄 등록 정보** 대화 상자를 통해 사용 가능한 **프린터 도구 상자**를 사용하여 남은 잉크량을 점검할 수도 있습니다.

디스플레이에 잉크량 부족 경고 메시지가 나타나면 교체용 잉크 카트리지를 준비하십시오. 문자열 색이 흐릿하거나 잉크 카트리지와 관련된 인쇄 품질 문제가 있는 경우에도 잉크 카트리지를 교체해야 합니다.

HP All-in-One 에 적합한 잉크 카트리지를 주문하려면 [www.hp.com/learn/suresupply](http://www.hp.com/learn/suresupply) 로 이동하십시오. 메시지가 나타나면 국가/지역을 선택하고 지시에 따라 제품을 선택한 다음 페이지의 쇼핑 링크 중 하나를 누릅니다.



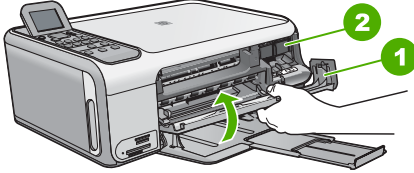
**추가 정보** 다음 지시에 따라 흑백 잉크 카트리지를 고품질 컬러 사진 인쇄를 위한 사진 잉크 카트리지로 교체할 수 있습니다.

잉크 카트리지를 교체하려면

1. HP All-in-One 이 켜져 있는지 확인합니다.

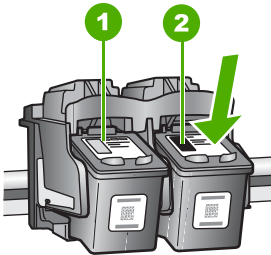
- △ 주의 잉크 카트리지 덮개를 열어 잉크 카트리지에 액세스할 때 HP All-in-One 이 꺼져 있으면 HP All-in-One 이 교체할 카트리지를 해제하지 않습니다. 잉크 카트리지를 분리하려 할 때 잉크 카트리지가 안전하게 도킹되어 있지 않으면 HP All-in-One 이 손상될 수 있습니다.

2. 잉크 카트리지 덮개를 엽니다.  
인쇄 캐리지는 HP All-in-One 의 맨 오른쪽으로 이동합니다.



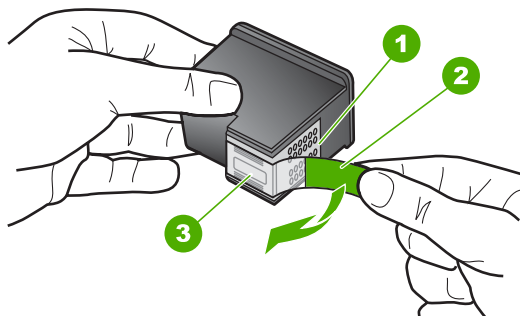
- 1 잉크 카트리지 덮개
- 2 인쇄 캐리지

3. 인쇄 캐리지가 유힬 상태가 되고 조용해질 때까지 기다린 다음 잉크 카트리지를 가볍게 눌러 해제합니다.  
컬러 잉크 카트리지를 교체하는 경우 왼쪽 슬롯에서 잉크 카트리지를 제거합니다.  
흑백 잉크 카트리지 또는 사진 잉크 카트리지를 교체하는 경우 오른쪽 슬롯에서 잉크 카트리지를 제거합니다.



- 1 컬러 잉크 카트리지의 잉크 카트리지 슬롯
- 2 흑백 및 사진 잉크 카트리지의 잉크 카트리지 슬롯

4. 잉크 카트리지를 슬롯 밖으로 잡아 당깁니다.
5. 사진 잉크 카트리지를 설치하기 위해 흑백 잉크 카트리지를 제거한 경우, 흑백 잉크 카트리지는 잉크 카트리지 보호 장치 또는 밀폐된 플라스틱 컨테이너에 보관하십시오.  
잉크가 부족하거나 없어서 잉크 카트리지를 제거하는 경우에는 잉크 카트리지를 재활용하십시오. HP 잉크젯 소모품 재활용 프로그램은 많은 국가/지역에서 시행되고 있고 중고 잉크 카트리지를 무료로 재활용합니다. 자세한 내용은 다음 웹 사이트를 참조하십시오.  
[www.hp.com/hpinfo/globalcitizenship/environment/recycle/inkjet.html](http://www.hp.com/hpinfo/globalcitizenship/environment/recycle/inkjet.html)
6. 새 잉크 카트리지의 포장을 벗기고 분홍색 당김 탭을 사용하여 플라스틱 테이프를 부드럽게 떼어냅니다. 이때 반드시 검정색 플라스틱 부분만 만져야 합니다.

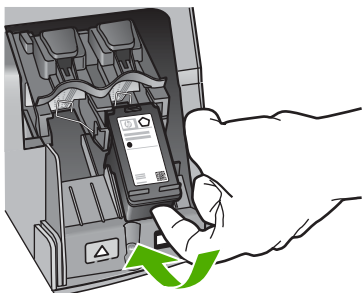


1	구리색 접점
2	분홍색 당김 탭이 있는 플라스틱 테이프(설치 전에 제거해야 함)
3	테이프 밑의 잉크 노즐

△ 주의 구리판이나 잉크 노즐은 만지지 마십시오. 이 부분을 만지면 들어붙거나, 잉크가 나오지 않거나 전기 연결에 문제가 생길 수 있습니다.

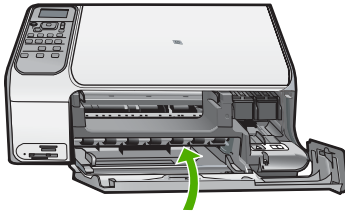


7. 새 잉크 카트리지를 비어 있는 슬롯안으로 앞으로 밀어 넣습니다. 그런 다음 달칵 소리를 내며 소켓에 장착될 때까지 잉크 카트리지의 윗부분을 앞으로 조심스럽게 밀어 넣습니다.  
컬러 잉크 카트리지를 설치하는 경우 잉크 카트리지를 왼쪽 슬롯으로 밀어 넣습니다.  
흑백 또는 사진 잉크 카트리지를 설치하는 경우 잉크 카트리지를 오른쪽 슬롯으로 밀어 넣습니다.



8. 잉크 카트리지 덮개를 닫습니다.





## HP All-in-One 청소

복사본과 스캔 결과를 선명하게 유지하려면 유리와 덮개 안쪽을 청소해야 합니다. 또한 HP All-in-One 의 외부를 청소해야 할 수도 있습니다.

이 단원에서는 다음 항목을 다룹니다.

- 유리 청소
- 덮개 안쪽 청소

### 유리 청소

지문이나 얼룩, 머리카락, 먼지 등으로 인해 주 유리의 표면이 더러워지면 성능이 저하되고 일부 기능의 정확성도 떨어집니다.

#### 유리를 청소하려면

1. HP All-in-One 전원을 끄고 전원 코드를 뽑은 다음 덮개를 들어 올립니다.
2. 비연마용 유리 세제를 살짝 축인 부드러운 천이나 스폰지로 유리를 청소합니다.



주의 연마재나 아세톤, 벤젠, 사염화탄소 등은 사용하지 마십시오. 이런 약품을 사용하면 유리가 손상될 수 있습니다. 세제를 유리에 직접 바르거나 뿌리지 마십시오. 액체가 유리 아래로 스며들어 장치를 손상시킬 수 있습니다.

3. 얼룩지지 않도록 부드럽고 보풀이 없는 마른 천으로 유리를 닦아서 건조시킵니다.
4. 전원 코드의 플러그를 꽂고 HP All-in-One 을 켭니다.

### 덮개 안쪽 청소


HP All-in-One 덮개 안쪽에 있는 흰색 문서 등판에 먼지가 쌓일 수 있습니다.

#### 덮개 뒷면을 청소하려면

1. HP All-in-One 전원을 끄고 전원 코드를 뽑은 다음 덮개를 들어 올립니다.
2. 자극이 없는 세제와 온수를 살짝 축인 부드러운 천이나 스폰지로 흰색 문서 등판을 청소합니다.  
등판을 부드럽게 닦아냅니다. 너무 세게 문지르지 마십시오.
3. 부드럽고 보풀이 없는 마른 천으로 등판을 닦아서 건조시킵니다.



주의 등판이 긁힐 수 있으므로 종이 재질의 형꺠은 사용하지 마십시오.

- 이렇게 해도 등판이 깨끗해지지 않을 경우, 소독용 알코올을 사용하여 이전 단계를 반복한 다음 젖은 천으로 등판 전체를 닦아 남아 있는 알코올을 제거합니다.  
 주의 HP All-in-One 의 유리나 외부에 알코올을 쏟으면 장치가 손상될 수 있으므로 특별히 주의하십시오.
- 전원 코드의 플러그를 꽂고 HP All-in-One 을 켭니다.

## 2 문제 해결 및 지원

이 장은 HP All-in-One 의 문제 해결 정보로 구성되어 있습니다. 설치와 구성 문제에 대한 구체적인 정보와 작동 방법에 대한 항목이 들어 있습니다. 문제 해결 정보에 대한 자세한 내용은 소프트웨어와 함께 제공된 화면 도움말을 참조하십시오.

HP All-in-One 소프트웨어를 컴퓨터에 설치하기 전에 USB 케이블을 사용하여 HP All-in-One 이 컴퓨터에 연결되면 많은 문제가 발생합니다. 소프트웨어 설치 화면에서 해당 메시지가 표시되기 전에 HP All-in-One 을 컴퓨터에 연결하는 경우에는 다음 단계를 수행해야 합니다.

### 일반적인 설정 문제에 대한 문제 해결 방법

1. 컴퓨터에서 USB 케이블을 제거합니다.
2. 소프트웨어를 제거합니다(설치한 경우).
3. 컴퓨터를 다시 시작합니다.
4. HP All-in-One 을 끄고 1분간 기다렸다가 다시 시작합니다.
5. HP All-in-One 소프트웨어를 다시 설치합니다.



주의 소프트웨어 설치 화면에서 지시가 있을 때까지 USB 케이블을 컴퓨터에 연결하지 마십시오.

지원 연락처 정보는 이 설명서의 뒤 표지 안쪽을 참조하십시오.

## 소프트웨어 제거 및 다시 설치

설치가 불완전하거나 소프트웨어 설치 화면에서 지시가 있기 전에 컴퓨터에 USB 케이블을 연결한 경우 소프트웨어를 제거하고 다시 설치해야 할 수 있습니다. 컴퓨터에서 단순히 HP All-in-One 응용 프로그램 파일만 삭제하면 안 됩니다. HP All-in-One 과 함께 제공된 소프트웨어를 설치할 때 제공된 제거 유틸리티를 사용하여 응용 프로그램 파일을 제대로 제거합니다.

### Windows 컴퓨터에서 제거한 후 다시 설치하려면

1. Windows 작업 표시줄에서 **시작, 설정, 제어판**을 차례로 누릅니다.
2. **프로그램 추가/제거**를 두 번 누릅니다.
3. HP All-in-One 을 선택하고 **변경/제거**를 누릅니다.  
화면의 지시를 따릅니다.
4. 컴퓨터에서 HP All-in-One 을 분리합니다.
5. 컴퓨터를 다시 시작합니다.



참고 컴퓨터를 다시 시작하기 전에 HP All-in-One 을 해제해야 합니다. 소프트웨어 재설치가 완료될 때까지 HP All-in-One 을 컴퓨터에 연결하지 마십시오.

6. 컴퓨터의 CD-ROM 드라이브에 HP All-in-One CD-ROM 을 넣은 다음 설치 프로그램을 시작합니다.
7. 화면의 지시와 HP All-in-One 과 함께 제공된 설치 설명서의 지침을 따르십시오.

소프트웨어 설치가 끝나면 Windows 시스템 트레이에 **HP Digital Imaging Monitor** 아이콘이 나타납니다.

소프트웨어가 제대로 설치되었는지 확인하려면 바탕 화면에서 HP 솔루션 센터 아이콘을 두 번 누릅니다. HP 솔루션 센터에 필수 아이콘(**그림 스캔 및 문서 스캔**)이 표시되면 소프트웨어가 제대로 설치된 것입니다.

**Mac 에서 제거한 후 다시 설치하려면**

1. Mac 에서 HP All-in-One 의 연결을 해제하십시오.
2. **Applications(응용 프로그램):Hewlett-Packard** 폴더를 엽니다.
3. **HP Uninstaller(HP 설치 제거 관리자)**를 두 번 누릅니다.  
화면 지시를 따릅니다.
4. 소프트웨어를 제거한 후 컴퓨터를 다시 시작하십시오.
5. 소프트웨어를 다시 설치하려면 컴퓨터의 CD-ROM 드라이브에 HP All-in-One CD-ROM 을 넣습니다.
6. 바탕 화면에서 CD-ROM 을 열고 **HP All-in-One Installer(HP All-in-One 설치 관리자)**를 두 번 누릅니다.
7. 화면의 지시와 HP All-in-One 과 함께 제공된 설치 설명서의 지침을 따르십시오.

**하드웨어 설치 문제 해결**

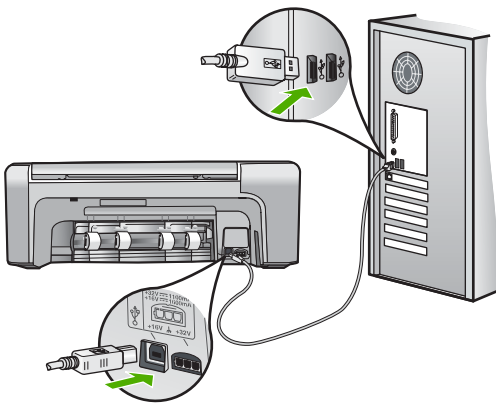
이 단원을 사용하여 HP All-in-One 하드웨어를 설치하는 동안 발생할 수 있는 문제를 해결합니다.

**USB 케이블에 연결되어 있지만 컴퓨터에서 HP All-in-One 을 사용하는 데 문제가 있습니다.**

**원인** 소프트웨어가 설치되기 전에 USB 케이블이 연결되었습니다. 지시가 있기 전에 USB 케이블을 연결하면 오류가 생길 수 있습니다.

**해결책** USB 케이블을 연결하기 전에 먼저 HP All-in-One 과 함께 제공된 소프트웨어를 설치해야 합니다. 설치 중에 화면에서 지시가 있을 때까지 USB 케이블을 연결하지 마십시오.

소프트웨어를 설치한 후에는 USB 케이블을 사용하여 HP All-in-One 을 컴퓨터에 쉽게 연결할 수 있습니다. USB 케이블의 한 쪽 끝은 컴퓨터 뒤에 꽂고 다른 한 쪽은 HP All-in-One 의 뒷면에 꽂습니다. 컴퓨터 뒤쪽에 있는 어떤 USB 포트에나 연결해도 상관없습니다.



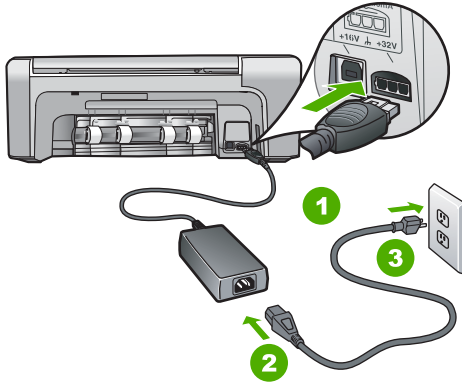
소프트웨어 설치 및 USB 케이블 연결에 대한 자세한 내용은 HP All-in-One 과 함께 제공된 설치 설명서를 참조하십시오.

**HP All-in-One 이 켜지지 않음**

**원인** HP All-in-One 이 전원 공급 장치에 제대로 연결되어 있지 않습니다.

**해결책**

- 전원 코드가 HP All-in-One 과 전원 어댑터에 모두 확실하게 연결되어 있는지 확인합니다. 전원 코드를 접지된 전원 콘센트, 전류 불안정 보호 장치 또는 전원 스트립에 꽂습니다.



1	전원 연결
2	전원 코드와 어댑터
3	접지된 전원 콘센트

- 전원 스트립을 사용할 경우에는 전원 스트립이 켜져 있는지 확인합니다. 또는 HP All-in-One 을 접지된 전원 콘센트에 직접 꽂아 보십시오.
- 전원 콘센트가 제대로 작동하는지 검사하십시오. 작동하는 전기 제품에 코드를 꽂고 전기 제품에 전원이 들어 오는지 확인합니다. 전원이 들어 오지 않으면 전원 콘센트에 문제가 있을 수 있습니다.
- HP All-in-One 을 스위치가 있는 콘센트에 연결한 경우, 스위치가 켜져 있는지 확인합니다. 스위치가 켜져 있지만 작동하지 않는 경우 전원 콘센트에 문제가 있을 수 있습니다.

**원인** 전원 버튼을 너무 빠르게 눌렀습니다.

**해결책** 전원 버튼을 너무 빨리 누르면 HP All-in-One 에서 응답하지 않을 수도 있습니다. 전원 버튼을 한 번 누릅니다. HP All-in-One 을 켜는 데 수 분이 걸릴 수 있습니다. 이 때 전원 버튼을 다시 누르면 해당 장치가 꺼질 수 있습니다.



경고 그래도 HP All-in-One 이 켜지지 않으면 기계상의 문제일 수 있습니다. 전원 콘센트에서 HP All-in-One 의 코드를 뽑고 HP 에 문의하십시오. 웹 사이트 가기:

[www.hp.com/support](http://www.hp.com/support)

메시지 창이 표시되면 해당 국가/지역을 선택한 후 **HP 연락처**를 눌러 기술 지원 요청을 위한 정보를 문의하십시오.

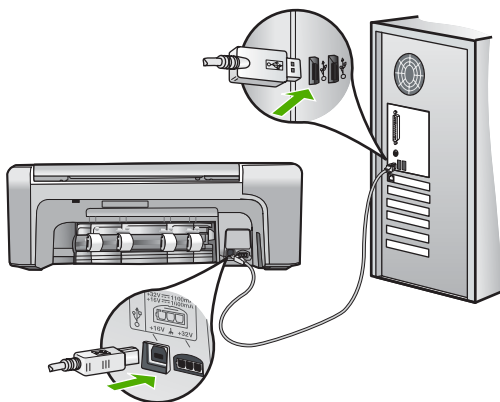
**HP All-in-One 에서 인쇄되지 않음**

**해결책** HP All-in-One 과 컴퓨터가 USB 로 연결되어 있고 서로 통신하지 않을 경우 다음을 시도하십시오.

- HP All-in-One 의 디스플레이를 확인합니다. 디스플레이의 내용이 나타나지 않고 전원 버튼이 꺼져 있으면 HP All-in-One 은 꺼져 있는 것입니다. 전원 코

드가 HP All-in-One 에 확실히 연결되어 있고 전원 콘센트에 꽂혀 있는지 확인하십시오. **전원** 버튼을 눌러서 HP All-in-One 을 켜십시오.

- 잉크 카트리지가 설치되어 있는지 확인합니다.
  - 입력 용지함에 용지를 넣었는지 확인합니다.
  - HP All-in-One 에 용지가 걸리지 않았는지 확인합니다.
  - 잉크 카트리지에 용지가 걸리지 않았는지 확인합니다.
- 잉크 카트리지 덮개를 열면 인쇄 캐리지 영역에 접근할 수 있습니다. 포장 재료, 오렌지색 선적용 락 등 인쇄 캐리지를 차단하고 있는 것을 모두 제거하십시오. HP All-in-One 을 껐다가 다시 켜십시오.
- HP All-in-One 의 인쇄 대기열이 잠시 중단되었거나(Windows) 중지되었는지 (Mac) 확인합니다. 그런 경우 적절한 설정을 선택하여 인쇄를 다시 시작합니다. 인쇄 대기열에 액세스하는 방법에 대한 자세한 내용은 컴퓨터에 설치된 운영 체제와 함께 제공되는 설명서를 참고하십시오.
  - USB 케이블을 확인하십시오. 이전 케이블을 사용하는 경우 제대로 작동되지 않을 수 있습니다. 이전 케이블을 다른 제품에 연결하여 USB 케이블이 작동하는지 확인하십시오. 문제가 발생하면 USB 케이블을 교체해야 합니다. 또한 케이블 길이가 3미터를 넘지 않는지 확인합니다.
  - 컴퓨터에서 USB 를 사용할 수 있는지 확인합니다. Windows 95 및 Windows NT 와 같은 일부 운영 체제에서는 USB 연결을 지원하지 않습니다. 자세한 내용은 운영 체제와 함께 제공된 설명서를 참조하십시오.
  - HP All-in-One 과 컴퓨터의 연결을 확인합니다. USB 케이블이 HP All-in-One 뒷면의 USB 포트에 제대로 꽂혀 있는지 확인합니다. USB 케이블의 다른 쪽이 컴퓨터의 USB 포트에 꽂혀 있는지 확인합니다. 케이블이 제대로 연결되었으면 HP All-in-One 을 껐다가 다시 켵니다.



- USB 허브를 통해 HP All-in-One 을 연결하는 경우에는 허브가 켜져 있는지 확인합니다. 허브가 켜져 있으면 컴퓨터에 직접 연결해 보십시오.
- 다른 프린터 또는 스캐너를 확인합니다. 컴퓨터에 연결되어 있는 이전 제품의 연결을 끊어야 할 수도 있습니다.
- USB 케이블을 컴퓨터의 다른 USB 포트에 연결해 봅니다. 연결을 확인한 후 컴퓨터를 다시 시작해 보십시오. HP All-in-One 을 껐다가 다시 켵니다.
- 연결을 확인한 후 컴퓨터를 다시 시작해 보십시오. HP All-in-One 을 껐다가 다시 켵니다.
- 필요한 경우, HP All-in-One 과 함께 설치한 소프트웨어를 제거한 후 다시 설치합니다. 자세한 내용은 20 페이지의 **소프트웨어 제거 및 다시 설치**를 참조하십시오.

HP All-in-One 설치 및 컴퓨터 연결에 대한 자세한 내용은 HP All-in-One 과 함께 제공된 설치 설명서를 참조하십시오.

## 용지 걸림 제거

HP All-in-One 에 용지가 걸린 경우 먼저 후면 덮개를 확인합니다.

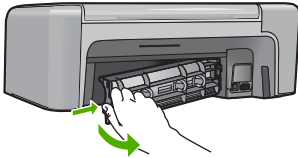
후면 롤러에 걸린 용지가 없으면 전면 덮개를 점검하십시오.

### 후면 덮개에서 용지 걸림을 제거하려면

1. 후면 덮개의 왼쪽에 있는 탭을 눌러 덮개를 폼니다. 덮개를 HP All-in-One 에서 빼내어 제거하십시오.



주의 HP All-in-One 의 전면에서 용지 걸림을 제거하려고 하면 인쇄 장치가 손상될 수 있습니다. 항상 후면 덮개를 통해서 보고 용지 걸림을 제거하십시오.



2. 롤러에서 부드럽게 용지를 잡아당깁니다.

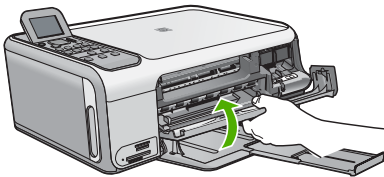


주의 롤러에서 용지를 제거하다 용지가 찢어진 경우 롤러와 휠에 종이 조각이 남아 있지 않은지 확인합니다. HP All-in-One 에서 모든 종이 조각을 제거하지 않으면 용지 걸림이 발생할 수 있습니다.

3. 후면 덮개를 제자리에 놓습니다. 덮개가 제자리에 고정될 때까지 앞으로 가볍게 미십시오.
4. **OK** 를 눌러 현재 작업을 계속합니다.

### 전면 덮개에서 걸린 용지를 제거하려면

1. 필요한 경우 용지함을 아래로 당겨 엽니다. 그 다음 잉크 카트리지 덮개를 내립니다.

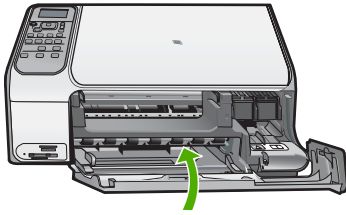


2. 롤러에서 부드럽게 용지를 잡아당깁니다.



주의 롤러에서 용지를 제거하다 용지가 찢어진 경우 롤러와 휠에 종이 조각이 남아 있지 않은지 확인합니다. HP All-in-One 에서 모든 종이 조각을 제거하지 않으면 용지 걸림이 발생할 수 있습니다.

3. 잉크 카트리지 덮개를 닫습니다.



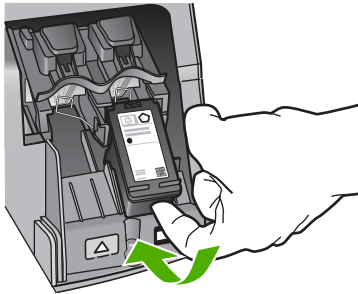
4. **복사 시작/흑백**을 눌러 현재 작업을 계속합니다.

## 잉크 카트리지 문제 해결

인쇄 중에 문제가 발생하면 잉크 카트리지 중 하나에 문제가 있을 수 있습니다.

### 잉크 카트리지 문제를 해결하려면

1. 오른쪽 슬롯에서 흑백 잉크 카트리지를 제거합니다. 잉크 노즐이나 구리판은 만지지 마십시오. 잉크 노즐이나 구리판이 손상되었는지 확인합니다. 플라스틱 테이프를 모두 제거했는지 확인합니다. 플라스틱 테이프가 계속해서 잉크 노즐을 덮고 있다면 분홍색 당김 탭을 사용하여 플라스틱 테이프를 조심스럽게 제거하십시오.
2. 잉크 카트리지를 슬롯 안쪽으로 다시 밀어 넣습니다. 잉크 카트리지가 제자리에 고정될 때까지 기다립니다.



3. 왼쪽에 있는 컬러 잉크 카트리지에 대해 1, 2 단계를 반복합니다.
4. 문제가 지속되면 자체 검사 보고서를 인쇄하여 잉크 카트리지에 문제가 있는지 확인하십시오. 이 보고서에서 상태 정보 등 잉크 카트리지에 대한 유용한 정보를 확인할 수 있습니다.
5. 자체 검사 보고서에 문제가 표시되면 잉크 카트리지를 청소하십시오.
6. 문제가 지속되면 잉크 카트리지의 구리판을 청소하십시오.
7. 인쇄 시에도 문제가 지속되면 문제가 있는 잉크 카트리지를 판별하여 교체하십시오.

자세한 내용은 화면 도움말을 참조하십시오.

## HP 고객 지원 센터로 전화하기 전에

다른 회사의 소프트웨어 프로그램이 HP All-in-One 에 포함될 수 있습니다. 이러한 프로그램을 사용하는 과정에서 문제가 발생하는 경우, 해당 회사의 전문가에게 문의하면 적절한 기술 지원을 받을 수 있습니다.

**HP 고객 지원 센터에 문의하기 전에 다음 작업을 수행하십시오.**

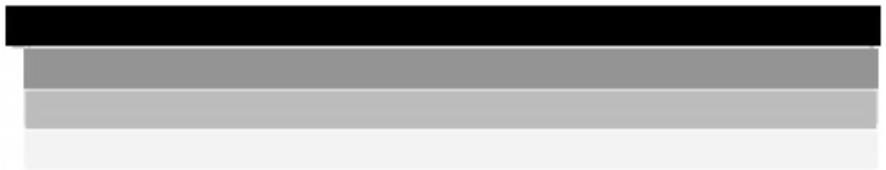
1. 다음 사항을 확인합니다.



- a. HP All-in-One 의 전원 코드가 꽂혀 있고 전원이 켜져 있는지 확인합니다.
- b. 지정된 잉크 카트리지가 제대로 설치되어 있는지 확인합니다.
- c. 용지함에 권장하는 용지가 제대로 넣어져 있는지 확인합니다.
2. HP All-in-One 을 재설정합니다.
  - a. **전원** 버튼을 눌러 HP All-in-One 의 전원을 끕니다.
  - b. HP All-in-One 뒤쪽에서 전원 코드를 뽑습니다.
  - c. 전원 코드를 다시 HP All-in-One 에 꽂습니다.
  - d. **전원** 버튼을 눌러 HP All-in-One 의 전원을 켭니다.
3. 지원 및 보증 정보를 보려면 HP 웹 사이트([www.hp.com/support](http://www.hp.com/support))를 방문하십시오. 메시지 창이 표시되면 해당 국가/지역을 선택한 다음 **HP 연락처**를 눌러 기술 지원을 위한 연락처 정보를 얻을 수 있습니다. HP All-in-One 에 대한 업데이트된 정보 또는 문제 해결 정보는 HP 웹 사이트를 참조하십시오.
4. 그래도 문제가 계속되어 HP 고객 지원 담당자와 직접 통화해야 할 경우에는 다음을 수행하십시오.
  - a. 제어판에 나타난 HP All-in-One 의 이름을 확인합니다.
  - b. 자체 검사 보고서를 인쇄합니다. (아래 내용 참조)
  - c. 샘플 출력물로 사용할 수 있는 컬러 복사본을 만듭니다.
  - d. 문제에 대해 자세히 설명할 준비를 합니다.
  - e. 자체 검사 보고서에 있는 일련 번호와 서비스 ID 를 준비합니다.
5. HP 고객 지원 센터로 전화합니다. HP All-in-One 곁에서 전화하십시오.

#### 자체 검사 보고서를 인쇄하려면

1. 사용하지 않은 일반 흰색 레터, A4 또는 리갈 용지를 용지함에 넣습니다.
2. **설정**을 누르십시오.  
**설정** 메뉴가 나타납니다.
3. ▼ 또는 ▲를 눌러 보고서 인쇄를 강조 표시하고 **OK**를 누릅니다.
4. 보고서 인쇄 메뉴가 나타납니다.
5. **OK**를 누르면 인쇄 문제의 원인을 보여주는 자체 검사 보고서가 인쇄됩니다. 보고서의 잉크 검사 영역의 샘플은 다음과 같습니다.
6. 컬러 선이 페이지 끝까지 인쇄되었는지 확인합니다.



검정 선이 누락되거나 희미하거나 줄무늬가 보이거나 여러 선이 표시되면 오른쪽 슬롯에 있는 흑백 잉크 카트리지에 문제가 있음을 나타냅니다. 나머지 세 선 중 어느 선이 없거나, 희미하게 표시되거나, 줄무늬가 표시되거나, 여러 줄로 표시되는 경우 왼쪽 슬롯의 컬러 잉크 카트리지에 문제가 있음을 나타냅니다.



색상 표시줄에 검정색, 청록색, 자홍색 및 노란색이 나타나지 않으면 잉크 카트리지를 청소해야 합니다. 잉크 카트리지를 청소해도 문제가 해결되지 않는 경우 잉크 카트리지를 교체해야 할 수 있습니다.

# 3 기술 정보

이 단원에서는 HP All-in-One 에 대한 기술 사양 및 국제 규정에 대해 알아봅니다.

## 시스템 요구 사항

소프트웨어 시스템 요구 사항은 **Readme** 파일에 나와 있습니다.

## 용지 사양

이 단원에는 용지함 용량과 용지 크기에 대한 정보가 들어 있습니다.

### 용지함 용량

종류	용지 무게	입력 용지함*	출력 용지함†
일반 용지	20 - 24 파운드(75 - 90gsm)	100(20파운드 용지)	50(20파운드 용지)
리갈 용지	20 - 24 파운드(75 - 90gsm)	100(20파운드 용지)	50(20파운드 용지)
카드	110파운드 최대 색인 (200gsm)	20	10
봉투	20 - 24 파운드(75 - 90gsm)	10	10
투명 필름	해당 없음	20	15 이하
레이블	해당 없음	20	10
4 x 6 인치(10 x 15cm) 인 화지	145파운드 (236gsm)	20	15
8.5 x 11 인치(216 x 279 mm) 인 화지	해당 없음	20	10

\* 최대 용량

† 출력 용지함 용량은 사용하는 용지 종류와 잉크량의 영향을 받습니다. 출력 용지함은 자주 비우는 것이 좋습니다.

### 용지 크기

지원되는 용지 크기 목록은 프린터 소프트웨어를 참조하십시오.

## 인쇄 사양

- 컴퓨터에서 인쇄할 때 최대 1200 x 1200 렌더링 dpi 흑백
- 컴퓨터에서 인쇄할 때 최대 4800 x 1200 최적화 dpi 컬러 및 1200-입력 dpi
- 인쇄 속도는 문서의 복잡한 정도에 따라 다릅니다
- 파노라마 크기 인쇄
- 방식: 잉크 방울 가열식 잉크젯

- 언어: PCL3 GUI
- 적정 작업량: 월 최대 3000 페이지

## 복사 사양

- 1200x1200ppi 의 스캔 해상도를 사용하여 최대 4800x1200 최적화 dpi 출력의 복사 해상도
- 디지털 이미지 처리
- 원본으로 최대 50매 연속 복사(모델에 따라 다름)
- 400% 확대, 페이지에 맞추기
- 복사 속도는 문서의 복잡한 정도에 따라 다름

## 스캔 사양

- 이미지 편집기 포함
- 통합형 OCR 소프트웨어는 스캔한 텍스트를 편집 가능 텍스트로 자동 변환합니다 (설치된 경우).
- Twain 호환 인터페이스
- 해상도: 최대 1200 x 2400dpi 광학(모델마다 다름); 19200dpi 향상(소프트웨어)
- 컬러: 48비트 컬러, 8비트 그레이스케일(256가지 회색조)
- 유리에서 스캔 가능한 최대 크기: 21.6 x 29.7cm

## 물리적 사양

- 높이: 40.2cm
- 너비: 46.5cm
- 세로: 56.7cm
- 무게: 4.5kg

## 전원 사양

- 소비 전력: 최대 40W(평균 인체)
- 입력 전압: AC 100-240V ~ 1A 50-60Hz, 접지
- 출력 전압: DC 32V===940mA, 16V===625mA

## 환경 사양

- 작동 온도 권장 범위: 15° ~ 32° C (59° ~ 90° F)
- 작동 온도 허용 범위: 5° ~ 35° C(41° ~ 95° F)
- 습도: 15% ~ 80% RH 비응축
- 비작동(보관) 온도 범위: -20° ~ 50° C(-4° ~ 122° F)
- 높은 전자기장이 존재하는 곳에서는 HP All-in-One 의 출력물이 약간 왜곡될 수 있습니다.
- HP 는 전자기적 필드가 높은 경우 나타나는 소음을 최소로 줄이기 위해서 길이 3m (10 피트) 미만의 USB 케이블을 사용할 것을 권장합니다

## 오디오 자료

인터넷 연결이 가능한 경우, HP 웹 사이트에서 자세한 정보를 얻을 수 있습니다. 웹 사이트 가기: [www.hp.com/support](http://www.hp.com/support)

## 환경 제품 의무 프로그램

Hewlett-Packard 는 우수한 품질의 제품을 안전한 환경에서 제공하기 위해 노력하고 있습니다. HP 의 제품 환경성 책임 제도에 대한 자세한 내용은 화면 도움말을 참조하십시오.

## 규제 통지 사항

HP All-in-One 은 해당 국가/지역 규제 기관의 제품 요구 사항을 충족시킵니다. 규제 통지의 전체 목록을 보려면 화면 도움말을 참조하십시오.

### 규제 모델 식별 번호

규제 식별을 위해 제품에 규제 모델 번호가 할당되어 있습니다. 이 제품의 규제 모델 번호는 SDGOB-0602 입니다. 이 규제 번호는 마케팅 이름(HP Photosmart C4100 All-in-One series 등) 또는 제품 번호(Q8100A 등)와 혼동해서는 안 됩니다.

## HP 보증

HP 제품	제한 보증 기간
소프트웨어	90일
잉크 카트리지	HP 잉크가 고갈되는 날 또는 카트리지 겉면의 "보증 만료일" 중 먼저 도달하는 시점까지에 해당된다. 리필, 재상산, 개조, 오용, 포장에 손상된 HP 잉크 제품은 이 보증에 포함되지 않습니다.
부속품	90일
프린터 주변 기기(자세한 내용은 아래 참조)	1년

### A. 제한 보증 범위

- HP는 HP 하드웨어와 부속품 구입일로부터 상기 기간 동안 그 재료나 제조 과정에 결함이 없을 것임을 최종 사용자에게 보증합니다.
- 소프트웨어 제품의 경우, HP의 제한 보증은 프로그램 명령을 실행할 수 없을 경우에만 적용됩니다. HP는 HP 제품 사용 중에 작동이 중단되거나 오류가 발생하지 않는다고 보증하지 않습니다.
- HP 제한 보증은 제품을 올바르게 사용한 경우에 일어난 결함에만 적용되며 다음과 같은 경우로 인해 일어난 결함에는 적용되지 않습니다.
  - 부적절한 유지보수 및 개조
  - HP에서 제공하지 않거나 지원하지 않는 소프트웨어, 용지, 부품 및 소모품 사용
  - 제품 사양에 맞지 않는 작동 환경
  - 무단 개조 및 오용
- HP 프린터 제품의 경우, HP 정품이 아닌 잉크 카트리지나 리필형 잉크 카트리지를 사용해도 고객에 대한 보증이나 HP 지원 계약에는 영향을 미치지 않습니다. 그러나, 프린터의 고장이나 손상이 HP 정품이 아닌 잉크 카트리지나 리필형 잉크 카트리지를 사용하여 발생한 경우에는 특정 고장이나 손상 수리에 소요된 표준 시간 및 부품에 대한 비용을 고객이 부담해야 합니다.
- HP는 보증 기간 중에 이러한 결함을 통지 받는 경우 제품 결함을 확인하고 재량에 따라 수리하거나 교체해 줍니다.
- HP 보증 대상에 속하는 결함 제품에 대한 수리나 교체가 불가능한 경우, 결함을 통지 받은 후 적절한 시일 내에 제품 구입가를 환불해 줍니다.
- 고객이 결함 제품을 HP에 반납하기 전에는 HP는 제품을 수리, 교체, 환불해야 할 의무가 없습니다.
- 교체용 제품은 신제품이거나 신제품과 성능이 동등한 제품일 수 있습니다.
- HP 제품에는 기능면에서 새 제품과 동일한 재활용 부품, 구성 요소, 재료 등이 사용될 수 있습니다.
- HP 제한 보증서는 HP 제품이 공식 유통되는 모든 국가/지역에서 유효합니다. 방문 서비스와 같은 기타 보증 서비스에 대한 계약은 HP 지정 수입업체나 HP를 통해 제품이 유통되는 국가/지역에 위치한 HP 지정 서비스 업체에서 제공됩니다.

### B. 보증 제한

현지법에서 허용하는 범위에서, HP 또는 HP 협력업체는 제품의 상품성, 품질 만족도, 특정 목적에 대한 적합성 등, 어떠한 다른 보증 조항이나 조건에 대해 명시적 또는 묵시적으로 제시하지 않습니다.

### C. 책임 제한

- 현지법이 허용하는 범위에서 본 보증 조항에 명시된 배상은 고객에게 제공되는 유일하고도 독점적인 배상입니다.
- 현지법에서 허용하는 경우, 상기 조항을 제외하고는 어떠한 경우에도 HP나 HP 협력업체는 계약이나 불법 행위를 비롯한 기타 어떠한 원인으로 인해 발생한 데이터 상실, 직간접적, 특수적, 부수적, 결과적(이익이나 데이터의 손실 포함) 피해를 포함한 기타 피해에 대해 아무런 책임이 없습니다.

### D. 지역법

- 본 보증서를 통해 고객에게 특정 법적 권리가 부여됩니다. 이 밖에도, 고객은 주 (미국), 성 (캐나다), 기타 국가/지역의 관련법에 따라 다른 권리를 보유할 수 있습니다.
- 본 보증서가 현지법과 상충되는 경우, 해당 현지법에 맞게 수정될 수 있습니다. 이러한 현지법에 따라 본 보증서의 책임 배제 및 기타 제한 조항이 고객에게 적용되지 않을 수도 있습니다. 예를 들어, 미국의 일부 주와 캐나다의 성을 비롯한 기타 국가/지역에서는 다음 조항이 적용될 수 있습니다.
  - 본 보증서의 책임 배제 및 기타 제한 조항으로 인해 고객의 법적 권리가 제한될 수 없습니다(예: 영국).
  - 그렇지 않으면, 해당 제조업체가 규정한 책임 배제 및 기타 제한 조항의 효력이 상실됩니다.
  - 또는, 고객에게 보증 권리를 추가로 부여하거나 제조업체의 책임 배제 조항이 적용되는 묵시적 보증 기간을 지정하거나 묵시적 보증 기간을 제한할 수 있습니다.
- 법적으로 허용하지 않으면 본 보증서의 관련 조항은 고객에 대한 HP 제품 판매 관련 필수 법적 권리를 배제, 제한, 수정될 수 없으며 오히려 보증 조항으로 추가됩니다.





61 56 45 43	الجزائر	日本 (携帯電話の場合)	03-3335-9800
Argentina (Buenos Aires)	54-11-4708-1600	한국	1588-3003
Argentina	0-800-555-5000	Luxembourg	900 40 006
Australia	1300 721 147	Luxemburg	900 40 007 (0,16 € / min)
Australia (out-of-warranty)	1902 910 910	Malaysia	1800 88 8588
Österreich	+ 43 1 86332 1000 0810-0010000 (Inland)	Mexico (Mexico City)	55-5258-9922
17212049	البحرين	Mexico	01-800-472-68368 22 404747 المغرب
België	070 300 005	Nederland	0900 2020 165 (0,20 € / min)
Belgique	070 300 004	New Zealand	0800 441 147
Brasil (Sao Paulo)	55-11-4004-7751	Nigeria	1 3204 999
Brasil	0-800-709-7751	Norge	+46 (0) 77 120 4765
Canada (Mississauga Area)	(905) 206-4663	Panama	1-800-711-2884
Canada	1-800-474-6836	Paraguay	009 800 54 1 0006
Central America & The Caribbean	www.hp.com/support	Perú	0-800-10111
Chile	800-360-999	Philippines	(63) 2 867 3551 1800 1441 0094
中国	86-10-68687980 800-810-3888	Polska	0 801 800 235
Colombia (Bogota)	571-606-9191	Portugal	808 201 492
Colombia	01-8000-51-4746- 8368	Puerto Rico	1-877-232-0589
Costa Rica	0-800-011-1046	República Dominicana	1-800-711-2884
Česká republika	810 222 222	România	0801 033 390
Danmark	+ 45 70 202 845	Россия (Москва)	095 777 3284
Ecuador (Andinatel)	1-999-119 800-711-2884	Россия (Санкт- Петербург)	812 332 4240 800 897 1415
Ecuador (Pacifitel)	1-800-225-528 800-711-2884	السعودية	6 272 5300
(02) 6910602	مصر	Singapore	0850 111 256
El Salvador	800-6160	Slovensko	0850 111 256
España	902 010 059	South Africa (international)	+ 27 11 2589301
France	+33 (0) 892 69 60 22 (0,34 € / min)	South Africa (RSA)	086 0001030
Deutschland	+49 (0) 180 5652 180	Rest of West Africa	+ 351 213 17 63 80
Ελλάδα (από το εξωτερικό)	+ 30 210 6073603	Suomi	+358 (0) 203 66 767
Ελλάδα (εντός Ελλάδας)	801 11 75400	Sverige	+46 (0) 77 120 4765
Ελλάδα (από Κύπρο)	800 9 2654	Switzerland	0848 672 672
Guatemala	1-800-711-2884	臺灣	02-8722-8000
香港特別行政區	2802 4098	ไทย	+66 (2) 353 9000
Magyarország	06 40 200 629	71 89 12 22	تونس
India	1600 425 7737	Trinidad & Tobago	1-800-711-2884
Indonesia	+62 (21) 350 3408	Türkiye	90 212 444 71 71
Ireland	1 890 923 902	Україна	(044) 230 51 06
1-700-503-048	ישראל	600 54 47 47	الإمارات العربية المتحدة
Italia	848 800 871	United Kingdom	+44 (0) 870 010 4320
Jamaica	1-800-711-2884	United States	1-(800)-474-6836
日本	0570-000511	Uruguay	0004-054-177
		Venezuela (Caracas)	58-212-278-8666
		Venezuela	0-800-474-68368
		Việt Nam	+84 88234530