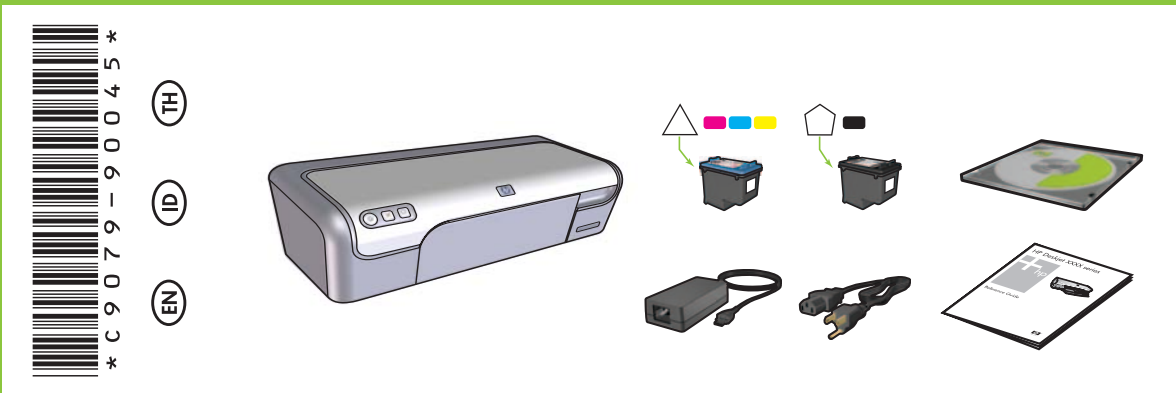
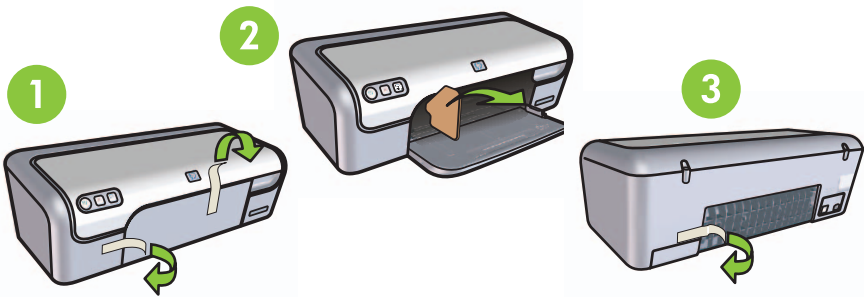


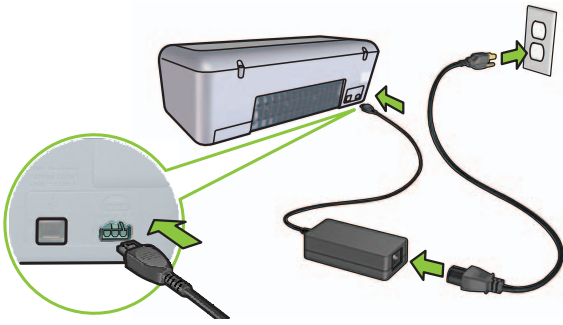
Windows  
Setup Guide  
Panduan Pengaturan  
คู่มือการติดตั้ง  
HP Deskjet D2300 series



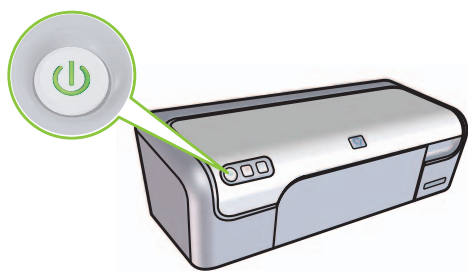
1 Remove ALL tape and cardboard packing material.  
Lepaskan SEMUA pita perekat dan kardus bahan kemasan.  
นำเทปขาวและบรรจุภัณฑ์ออกทั้งหมด



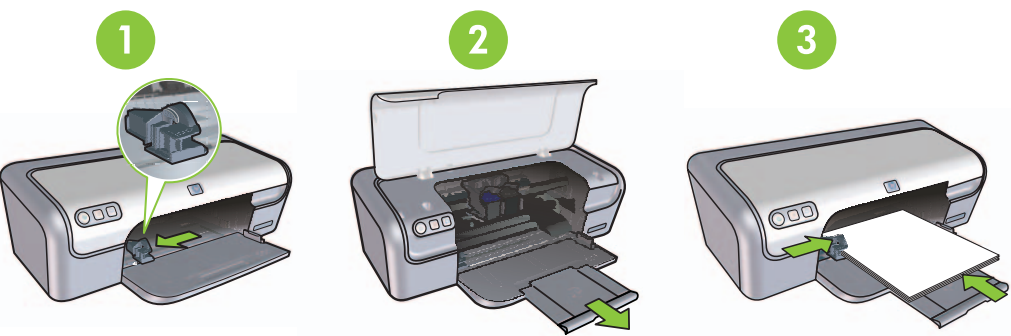
2 Plug in power supply.  
Colokkan pasokan daya.  
เสียบปลั๊กไฟฟ้า



3 Turn printer on.  
Nyalakan printer.  
เปิดเครื่องพิมพ์



4 Slide paper guide to the left. Pull out extension. Load white paper.  
Geser penuntun kertas ke kiri. Tarik keluar sambungan baki. Muatkan kertas putih.  
เลื่อนตัวปรับแนวกระดาษไปทางด้านซ้าย ดึงส่วนขยายออก ใส่กระดาษขาว

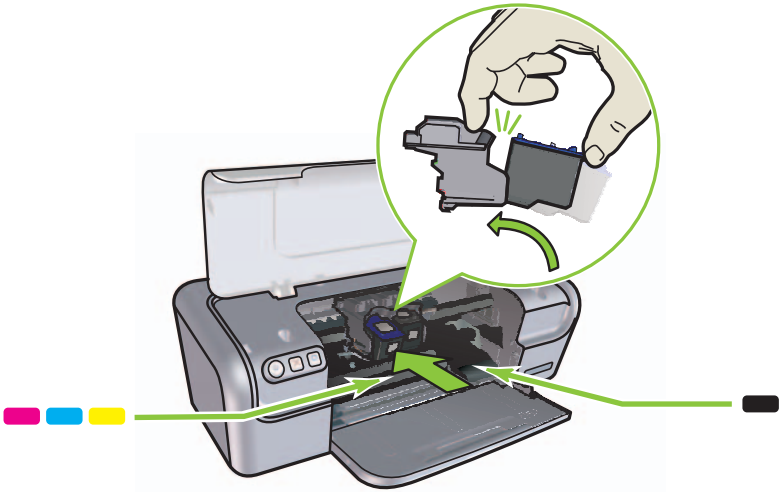


5 1 Open top cover.  
Buka penutup atas.  
เปิดฝาครอบด้านบน

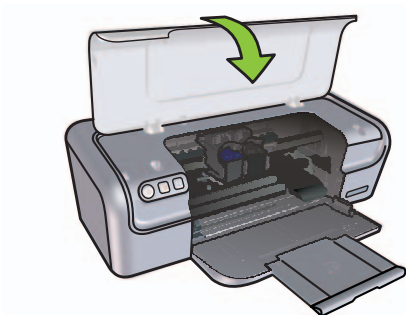
2 Pull pink tab to remove clear tape from print cartridges.  
Tarik lidah warna merah jambu untuk melepaskan pita perekat dari kartrid cetak.  
ดึงแถบสีชมพูเพื่อนำเทปใสออกจากตัวหมึกพิมพ์



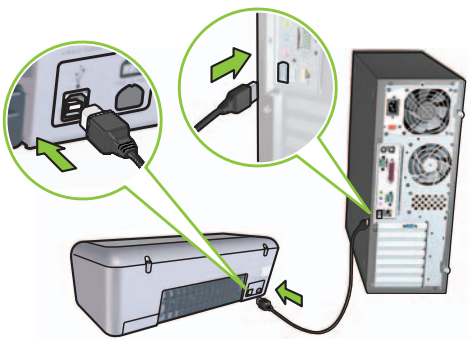
6 Insert print cartridges. Push cartridges firmly until they 'click' into place.  
Masukkan kartrid cetak. Tekan kartrid kuat-kuat sampai 'ter-klik' di tempatnya.  
ใส่ตัวหมึกพิมพ์ กดตัวหมึกพิมพ์ให้แน่นจนกระทั่งได้ยินเสียง 'คลิก'



7 Close top cover.  
Tutup penutup atas.  
ปิดฝาครอบด้านบน



8 Connect USB cable.  
Hubungkan kabel USB.  
ต่อสาย USB



Purchase a USB cable separately if it is not included.  
Belilah kabel USB secara terpisah jika tidak disertakan.  
หากสาย USB ไม่ได้ติดมาด้วย โปรดสั่งซื้อแยกต่างหาก

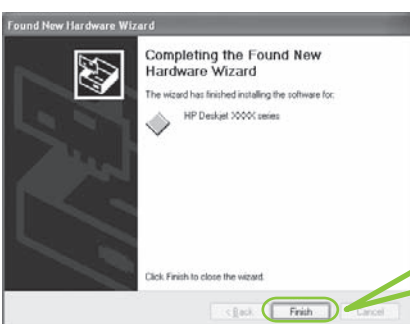
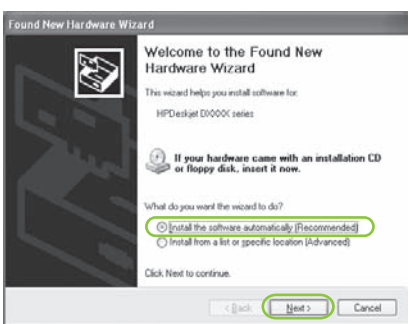


9 Install printer software  
1 A wizard displays on your computer.  
2 Follow the screens.  
3 Insert the CD when directed.  
4 Select **hphipa.inf** when prompted.

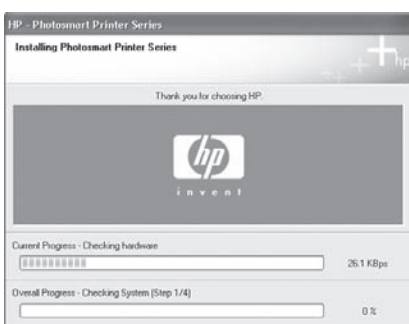
Instal perangkat lunak printer  
1 Wizard akan muncul di layar komputer Anda.  
2 Ikuti petunjuk di layar.  
3 Masukkan CD setelah diminta.  
4 Pilih **hphipa.inf** ketika diminta.

ติดตั้งซอฟต์แวร์เครื่องพิมพ์  
1 ตัวช่วยการติดตั้งจะปรากฏบนเครื่องคอมพิวเตอร์  
2 ปฏิบัติตามคำแนะนำในหน้าจอ  
3 ใส่แผ่นซีดี เมื่อได้รับคำแนะนำ  
4 เลือก **hphipa.inf** เมื่อระบบแจ้งเตือน

Windows XP / Windows 2000



Click Finish.  
Klik Finish.  
คลิก Finish (เสร็จสิ้น)



The HP wizard displays.  
Wizard HP akan ditampilkan.  
ตัวช่วยการติดตั้งของ HP จะปรากฏ

5 The HP wizard screen displays.  
6 Click Finish in the first wizard.  
7 Follow onscreen instructions in the HP wizard.

5 Layar wizard HP akan ditampilkan.  
6 Klik Finish di wizard pertama.  
7 Ikuti petunjuk pada layar di wizard HP.

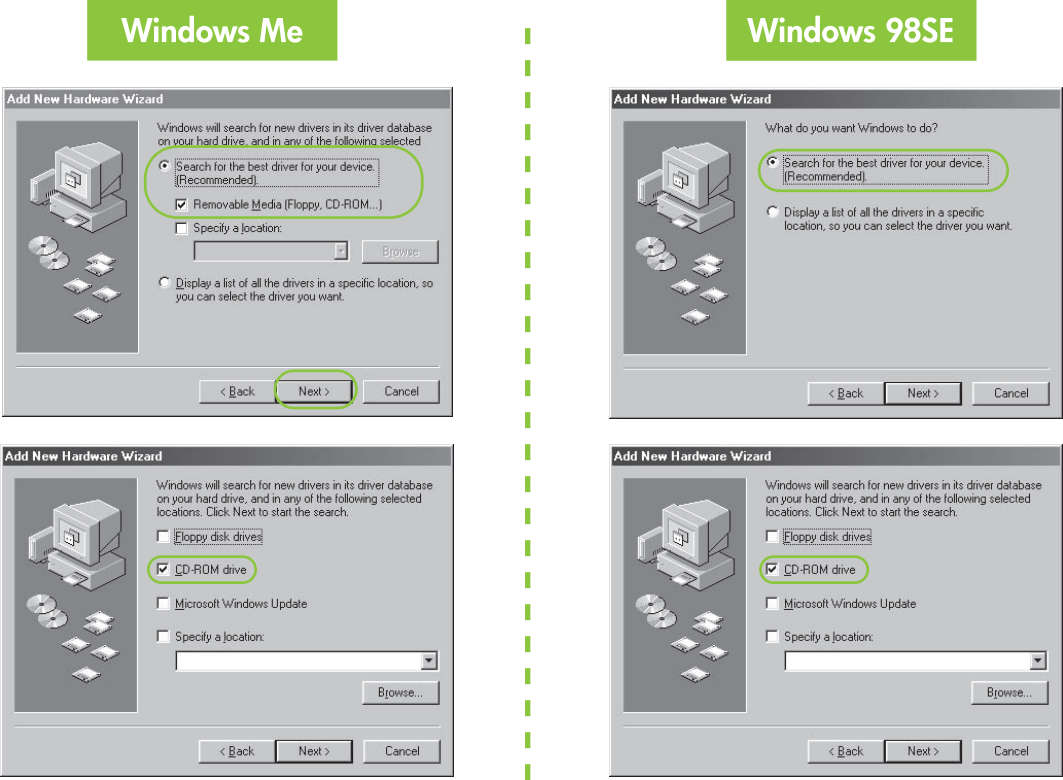
5 หน้าจอช่วยการติดตั้งของ HP จะปรากฏ  
6 คลิก Finish (เสร็จสิ้น) ในตัวช่วยการติดตั้งหน้าจอแรก  
7 ปฏิบัติตามคำแนะนำในตัวช่วยการติดตั้งของ HP



- Install printer software**
- 1 A wizard displays on your computer.
  - 2 Follow the screens.
  - 3 Insert the CD when directed.

- Instal perangkat lunak printer**
- 1 Wizard akan muncul di layar komputer Anda.
  - 2 Ikuti petunjuk pada layar.
  - 3 Masukkan CD setelah diminta.

- ติดตั้งซอฟต์แวร์เครื่องพิมพ์**
- 1 ตัวช่วยติดตั้งจะปรากฏบนคอมพิวเตอร์
  - 2 ปฏิบัติตามหน้าจอ
  - 3 ใส่แผ่นซีดีเมื่อได้รับคำแนะนำ



For virtually grain-free color photos that have exceptional fade resistance, purchase a photo print cartridge.

Untuk foto berwarna yang nyaris bebas grain dan memiliki ketahanan-pudar luar biasa, belilah kartrid cetak foto.

หากต้องการภาพสีที่มองไม่เห็นเกรนหยาบ และทนต่อ สีซีดจางได้เป็นเลิศ โปรดสั่งซื้อตลับหมึกพิมพ์ภาพถ่าย

No screens?

1. Click the **Start** button, then select **Run**.
2. Click the **Browse** button.
3. Select **HPPP CD** in the **Look in** drop-down list.
4. Select **Setup**, then click the **Open** button.
5. Click **OK**, then follow the onscreen instructions.

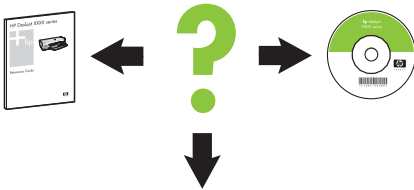
Layar tidak muncul?

1. Klik tombol **Start**, kemudian pilih **Run**.
2. Klik tombol **Browse**.
3. Pilih **HPPP CD** di daftar drop-down **Look in**.
4. Pilih **Setup**, kemudian klik tombol **Open**.
5. Klik **OK**, kemudian ikuti petunjuk pada layar.

หน้าจอไม่ปรากฏ?

1. คลิกที่ปุ่ม **Start** แล้วเลือก **Run**
2. คลิกที่ปุ่ม **Browse**
3. เลือก **HPPP CD** ในช่องตัวเลือก **Look in**
4. เลือก **Setup** จากนั้นคลิกที่ปุ่ม **Open**
5. คลิกที่ **OK** แล้วปฏิบัติตามคำแนะนำในหน้าจอ

Need more help?  
Perlu bantuan lebih lanjut?  
ต้องการความช่วยเหลือเพิ่มเติม?



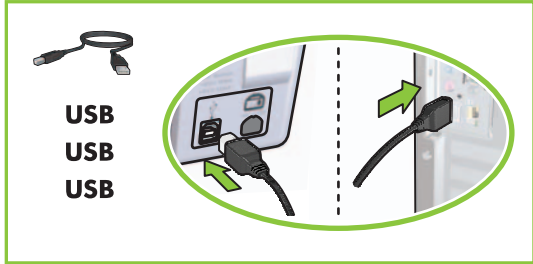
[www.hp.com/support](http://www.hp.com/support)

If the installation fails...



Make sure printer is powered on.  
Pastikan bahwa printer telah dinyalakan.  
โปรดตรวจสอบว่าเครื่องพิมพ์เปิดอยู่

Jika instalasi gagal...



Make sure cable connections are secure.  
Pastikan bahwa kabel telah terpasang kencang.  
โปรดตรวจสอบการเชื่อมต่อของสายสัญญาณให้แน่นหนา

หากการติดตั้งล้มเหลว...



If this light is flashing, start at the beginning of this Setup Guide.  
Jika lampu ini berkedip-kedip, mulailah dari awal Panduan Pengaturan.  
หากไฟนี้กะพริบ โปรดดูที่จุดเริ่มต้นของคู่มือการติดตั้งนี้

If the problem persists:

1. Remove the CD from the computer's CD-ROM drive, then disconnect the printer cable from the computer.
2. **Restart the computer.**
3. Temporarily disable any software firewall or close any anti-virus software. Re-start these programs after the printer is installed.
4. Insert the printer software CD in the computer's CD-ROM drive, then follow the onscreen instructions to install the printer software.
5. After the installation finishes, restart the computer.

Jika masalah tetap ada:

1. Keluarkan CD dari CD-ROM drive komputer, kemudian cabut kabel printer dari komputer.
2. **Restart komputer.**
3. Nonaktifkan dahulu firewall perangkat lunak atau tutup perangkat lunak anti-virus. Jalankan kembali program-program ini setelah printer terinstal.
4. Masukkan CD perangkat lunak printer ke dalam CD-ROM drive komputer, kemudian ikuti petunjuk pada layar untuk menginstal perangkat lunak printer.
5. Setelah instalasi selesai, restart komputer.

หากยังคงประสบปัญหา:

1. นำซีดีออกจากไดรฟ์ซีดีรอม แล้วถอดสายเครื่องพิมพ์ออกจากเครื่องคอมพิวเตอร์
2. **รีสตาร์ทคอมพิวเตอร์**
3. ปิดการใช้งานซอฟต์แวร์ไฟร์วอลล์หรือปิดโปรแกรมป้องกันไวรัสชั่วคราว เปิดใช้โปรแกรมดังกล่าวใหม่หลังจากติดตั้งเครื่องพิมพ์แล้ว
4. ใส่แผ่นซีดีซอฟต์แวร์สำหรับเครื่องพิมพ์ลงในไดรฟ์ซีดีรอม แล้วปฏิบัติตามคำแนะนำบนหน้าจอ เพื่อติดตั้งซอฟต์แวร์เครื่องพิมพ์
5. หลังเสร็จสิ้นการติดตั้ง โปรดรีสตาร์ทเครื่องคอมพิวเตอร์