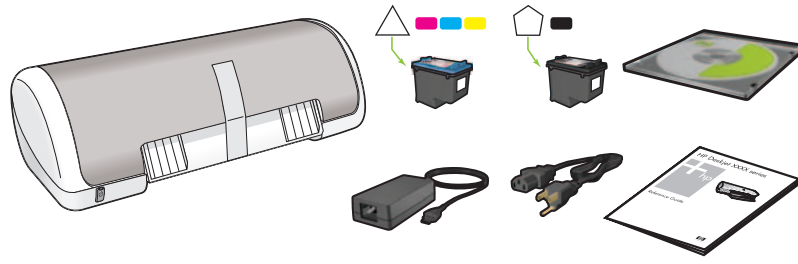


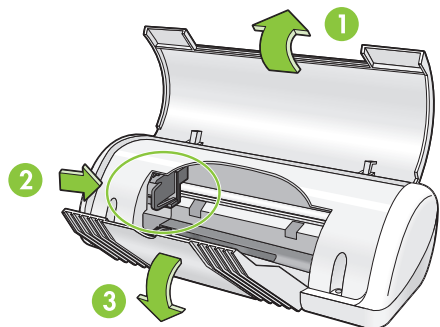
Macintosh

Setup Guide Guía de configuración Guia de Instalação

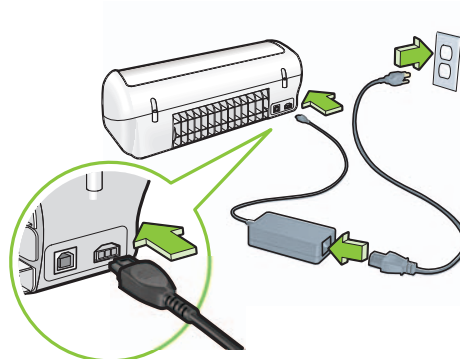
HP Deskjet D1300 series



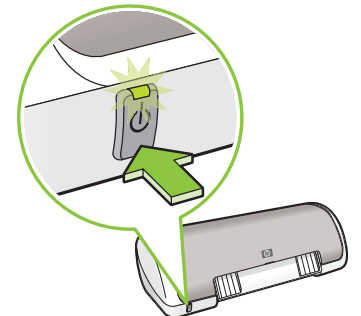
- 1** Remove ALL tape and packing material.
Elimine TODA la cinta y el material de embalaje.
Remova TODA a fita adesiva e material de embalagem.



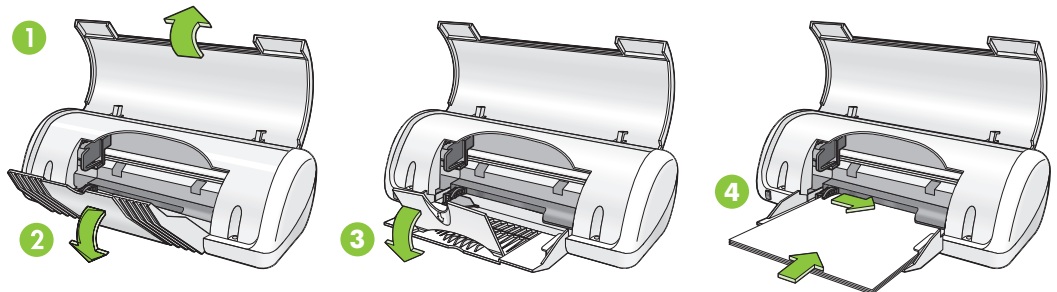
- 2** Plug in the printer using the supplied power cord.
Enchufe la impresora con el cable de alimentación que se incluye.
Conecte a impressora usando o fio de alimentação fornecido.



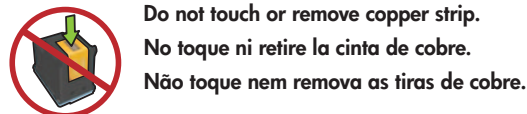
- 3** Turn printer on.
Encienda la impresora.
Ligue a impressora.



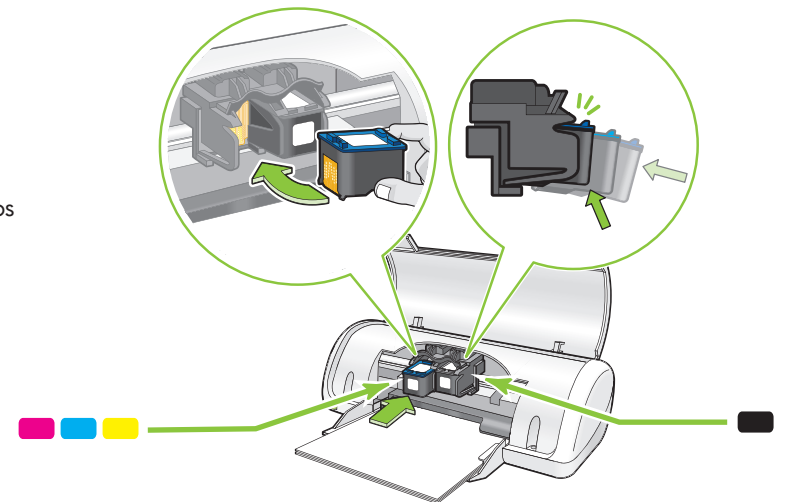
- 4** Load white paper. Slide paper guide firmly against paper.
Cargue papel blanco. Deslice la guía del papel con firmeza contra el papel.
Carregue-a com papel branco. Deslize a guia de papel firmemente em direção ao papel.



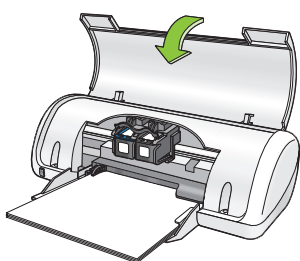
- 5** Pull pink tab to remove clear tape from print cartridges.
Tire de la pestaña rosa para retirar la cinta transparente de los cartuchos de impresión.
Puxe a fita rosa para remover a fita adesiva dos cartuchos de impressão.



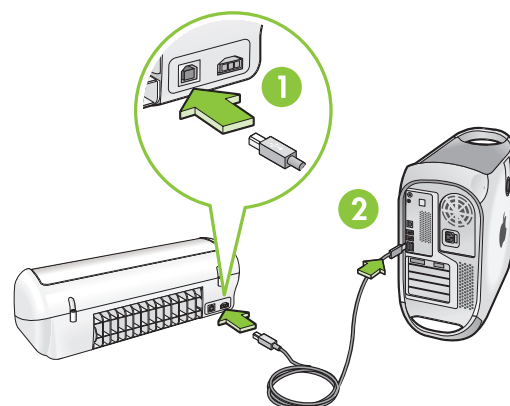
- 6** Insert print cartridges. Push cartridges firmly until they 'click' into place.
Introduzca los cartuchos de impresión. Presione los cartuchos con firmeza hasta que oiga "clic".
Insira os cartuchos de impressão. Empurre os cartuchos firmemente até que se encaixem no lugar.



- 7** Close top cover.
Cierre la cubierta superior.
Feche a tampa superior.



- 8** Connect USB cable.*
Conecte el cable USB.*
Conecte o cabo USB.*



* Purchase a USB cable separately if it is not included.

* Si no se incluye el cable USB, deberá adquirir uno.

* Compre um cabo USB separado caso não tenha sido incluído.



- 9** Install printer software
1 Insert the printer software CD into the CD-ROM drive.
2 Double-click the CD icon in the Finder window, if it is not already open.
3 Double-click the installer icon.
4 Accept the licensing agreement.
5 Click **Install**.
Wait for the installation to complete.

- Instalación del software de la impresora**
1 Introduzca el CD del software de la impresora en la unidad de CD-ROM.
2 Haga doble clic en el icono del CD en la ventana del Finder, si aún no se ha abierto.
3 Haga doble clic en el icono del instalador.
4 Acepte el contrato de licencia.
5 Haga clic en **Instalar**.
Espere a que finalice la instalación.

- Instale o software da impressora**
1 Insira o CD do software da impressora na unidade de CD-ROM do computador.
2 Clique duas vezes no ícone de CD na janela do Finder, caso não esteja aberto.
3 Clique duas vezes no ícone do instalador.
4 Aceite o contrato de licença.
5 Clique em **Instalar** (Instalar).
Aguarde até que a instalação seja concluída.

Need help? www.hp.com/support

¿Necesita ayuda? www.hp.com/support

Precisa de ajuda? www.hp.com/support