



Q7020-90107

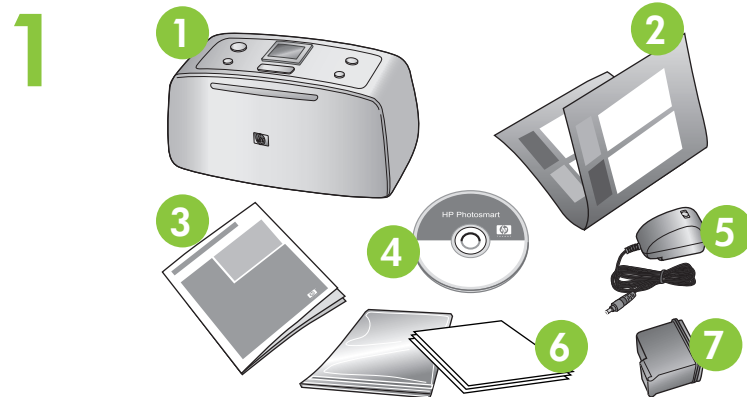
ES PT EN



Guía de configuración Impresora HP Photosmart A510 series

Guia de Instalação Impressora HP Photosmart A510 series

Setup Guide HP Photosmart A510 series printer



Desembale la impresora

Retire la cinta protectora del interior y alrededor de la impresora.

- | | |
|---|---|
| 1. Impresora HP Photosmart A510 series | 5. Fuente de alimentación y adaptadores |
| 2. Guía de configuración (este póster) | 6. Papel fotográfico avanzado de HP y bolsa para soporte con autocierre |
| 3. Guía de usuario | 7. Cartucho de impresión para inyección de tinta de tres colores HP |
| 4. Software HP Photosmart y ayuda electrónica en CD | |

Desembale a impressora

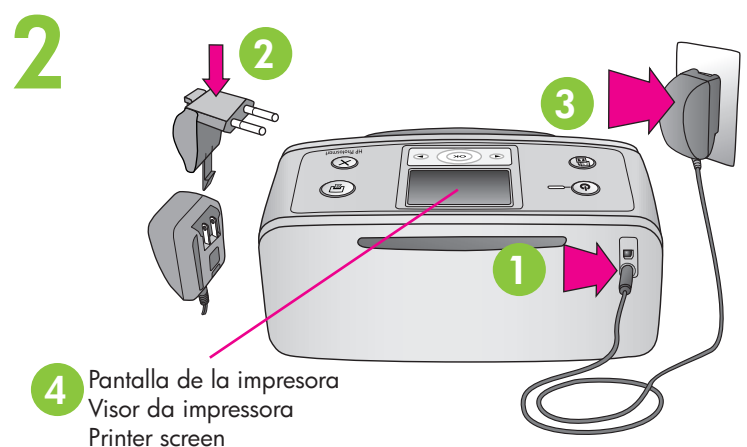
Remova a fita do interior e ao redor da impressora.

- | | |
|---|--|
| 1. Impresora HP Photosmart A510 series | 5. Fonte de alimentação e adaptadores |
| 2. Guia de Instalação (este pôster) | 6. Papel Fotográfico Advanced HP e embalagem de mídia vedada |
| 3. Guia do Usuário | 7. Cartucho de impressão colorido HP 110 |
| 4. CD com o Software HP Photosmart e a Ajuda online | |

Unpack the printer

Remove the protective tape from inside and around the printer.

- | | |
|---|---|
| 1. HP Photosmart A510 series printer | 6. HP Advanced Photo paper and resealable media bag |
| 2. Setup Guide (this poster) | 7. HP 110 Tri-color Inkjet print cartridge |
| 3. User Guide | |
| 4. HP Photosmart software and electronic Help on CD | |
| 5. Power supply and adapters | |



Conecte el cable de alimentación

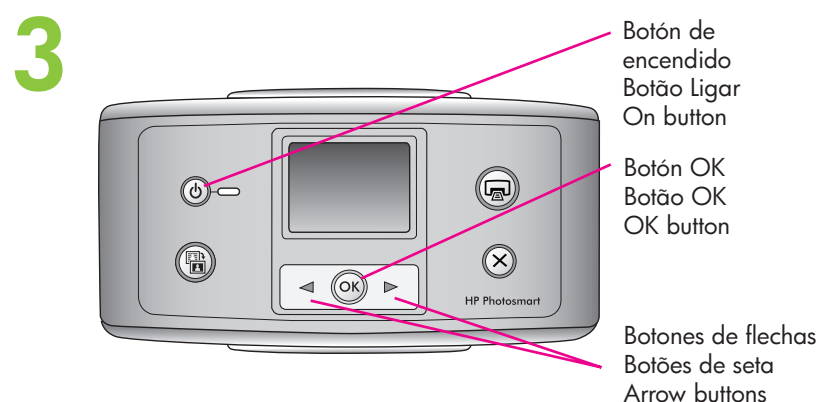
1. Conecte el cable de alimentación a la parte posterior de la impresora.
2. Conecte el enchufe del adaptador de su país/región al cable de alimentación.
3. Conecte el cable a una toma de alimentación que funcione.
4. **Retire la película protectora de la pantalla de la impresora.**

Conecte o cabo de alimentação

1. Conecte o cabo de alimentação à parte traseira da impressora.
2. Conecte o plugue do adaptador do seu país/região ao cabo de alimentação.
3. Conecte o cabo de alimentação a uma tomada elétrica em boas condições.
4. **Remova a película protetora do visor da impressora.**

Plug in the power cord

1. Connect the power cord to the back of the printer.
2. Connect the adapter plug for your country/region to the power cord.
3. Plug the power cord into a working electrical outlet.
4. **Remove the protective film from the printer screen.**



Seleccione el idioma y el país

1. Presione el botón de **encendido** para encender la impresora.
2. Cuando aparezca **Seleccionar idioma** en la pantalla de la impresora, presione ◀ o ▶ para resaltar su idioma. Presione **OK**. Cuando aparezca **Establecer español como idioma de LCD**, presione ◀ o ▶ para resaltar **Sí**. Presione **OK**.
3. Cuando aparezca **Seleccionar país/región**, presione ◀ o ▶ para resaltar su país/región. Presione **OK**.

Selecione o idioma e o país

1. Pressione **Ligar** para ligar a impressora.
2. Quando **Selecionar idioma** for exibido no visor da impressora, pressione ◀ ou ▶ para destacar o seu idioma. Pressione **OK**. Quando **Ajustar o idioma do visor para Português?** for exibido, pressione ◀ ou ▶ para destacar **Sim**. Pressione **OK**.
3. Quando **Selecionar país/região** for exibido, pressione ◀ ou ▶ para destacar o país/região. Pressione **OK**.

Select language and country

1. Press **On** to turn on the printer.
2. When **Select language** appears on the printer screen, press ◀ or ▶ to highlight your language. Press **OK**. When **Set LCD language to (your language)** appears, press ◀ or ▶ to highlight **Yes**. Press **OK**.
3. When **Select country/region** appears, press ◀ or ▶ to highlight your country/region. Press **OK**.



Prepare el cartucho de impresión

1. Abra el embalaje del cartucho de impresión.
2. Tire de la **lengüeta de color rosa** para retirar la cinta transparente del cartucho de impresión.

No toque ni retire los inyectores de tinta ni los contactos de color cobre.

Não toque nem remova os injetores de tinta ou os contatos cor de cobre!

Do not touch or remove the ink nozzles or the copper-colored contacts!

Prepare o cartucho de impressão

1. Abra o pacote do cartucho de impressão.
2. Puxe a **aba rosa** para remover a fita transparente do cartucho de impressão.

Prepare the print cartridge

1. Open the print cartridge package.
2. Pull the **pink pull-tab** to remove the clear tape from the print cartridge.

