



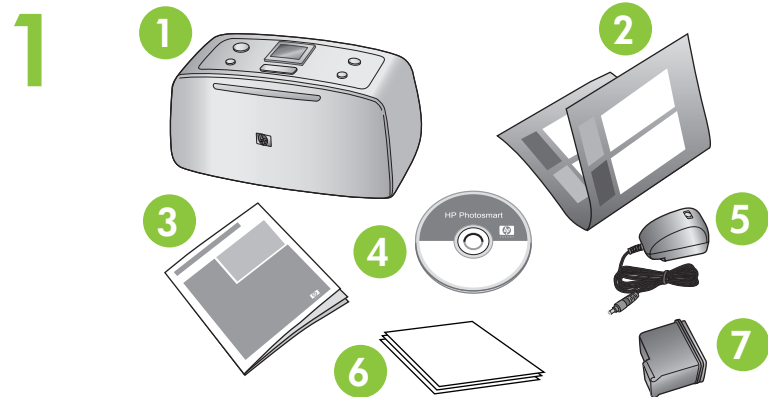
Q7020-90114



Paigaldusjuhend Sarja HP Photosmart A510 Series printer

Uzstādīšanas pamācība Printeris HP Photosmart A510 series

Srānkos vadovas Spausdintuvas „HP Photosmart A510 series“



Pakkige printer lahti

Eemaldage printeri sisemusest ja ūmbert kaitsekile.

- | | |
|--|--|
| 1. Sarja HP Photosmart A510 Series printer | 5. spikriga CD |
| 2. Paigaldusjuhend (kāesolev voldik) | 6. Toitejuhe ja adapterid |
| 3. Põhijuhend | 7. Fotopaber HP Advanced Photo Paper |
| 4. Printeri HP Photosmart tarkvara ja elektroonilise | 8. Kolmevärviline tindikassett HP 110 Tri-color Inkjet |

Printera izpakošana

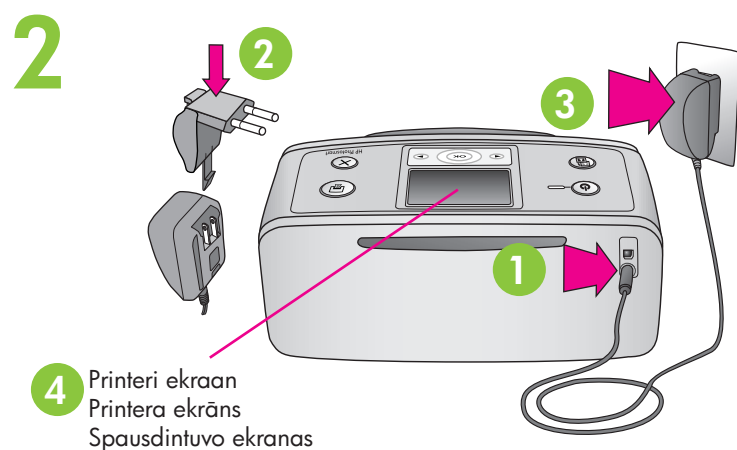
Noņemiet aizsarglenti no printera ārpusē un iekšpusē.

- | | |
|---|--|
| 1. Printeris HP Photosmart A510 series | 5. Elektroapgādes bloks un adapteri |
| 2. Uzstādīšanas pamācība (šie norādījumi) | 6. Papīrs HP Advanced Photo paper |
| 3. Pamācība | 7. HP 110 Tri-color Inkjet (trīskrāsu strūklprintera) drukas kasetne |
| 4. HP Photosmart programmatūra un elektroniskā palīdzība kompaktdiskā | |

Išpakuokite spausdintuvā

Nuplēskite apsaugines juosteles iš spausdintuvo vidaus ir nuo jo išorinės dalies.

- | | |
|---|---|
| 1. Spausdintuvas „HP Photosmart A510 series“ | 5. elektroninis žinynas. |
| 2. Srānkos vadovas (šis lankstinukas) | 6. Maitinimo šaltinis ir adapteriai |
| 3. Vartotojo vadovas | 7. Fotopopierius „HP Advanced Photo paper“ |
| 4. Kompaktinis diskas, kuriame yra „HP Photosmart“ programinė įranga ir | 8. HP Nr. 110 trijų spalvų rašalo „Inkjet“ spausdinimo kasetė |



Ūhendage toitejuhe

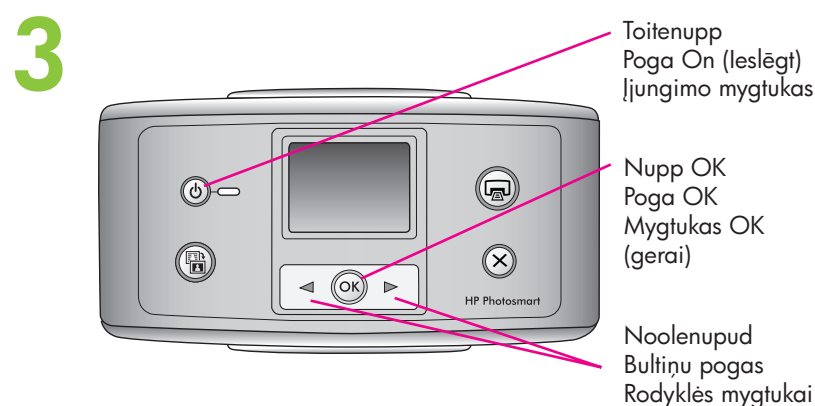
- Ūhendage toitejuhe printeri taga asuvasse ūhenduspesa.
- Ūhendage teie riigis/regionis kasutatav adapteripistik.
- Ūhendage toitejuhe tōtāvasse seinakontakti.
- Eemaldage printeri ekrānilt kaitsekile.**

Strāvas vada pievienošana

- Pievienojiet strāvas vadu printera aizmugurē.
- Strāvas vadam pievienojiet jūsu valstij/regionam piemērotu adaptera savienotāju.
- Ievietojiet strāvas vadu elektrības kontaktligzdā, kas darbojas.
- Noņemiet aizsargplēvi no printera ekrāna.**

Priekunķite maitinimo laidā

- Priekunķite maitinimo laidā priede ūpakalinēs spausdintuvo dalies.
- Priede maitinimo laidō priedekunķite savo šalies ir (arba) regiono adapterio kištukā.
- Maitinimo laidā iekunķite i veikiantį elektros lizdā.
- Nuo spausdintuvo ekrano nuplēskite apsauginę plėvelę.**



Valige keel ja riik

- Printeri sisselūlitamiseks vajutage **toitenuppu**.
- Kui printeri ekrānilt kuvatakse **Select language** (Valige keel), vajutage soovitud keele esiletōstmiseks noolenuppu ◀ vōi ▶. Vajutage nuppu **OK**. Kui kuvatakse **Set LCD language to (your language)** (Sea ekrānikēeleks (teie keel)), vajutage noolenuppu ◀ vōi ▶, et tōsta esile valik **Yes** (Jā). Vajutage nuppu **OK**.
- Kui kuvatakse **Select country/region** (Valige riik/region), vajutage oma riigi/regioni esiletōstmiseks noolenuppu ◀ vōi ▶. Vajutage nuppu **OK**.

Valodas un valsts izvēle

- Nospiediet **On** (Ieslēgt), lai ieslēgtu printeri.
- Kad printera ekrānā tiek parādīts ziņojums **Select language** (Izvēlieties valodu), nospiediet ◀ vai ▶, lai iezīmētu vajadzīgo valodu. Nospiediet **OK**. Kad tiek parādīts ziņojums **Set LCD language to (your language)** (Iestatiet displeja valodu uz (vajadzīgā valoda)), nospiediet ◀ vai ▶, lai iezīmētu **Yes** (Jā). Nospiediet **OK**.
- Kad tiek parādīts ziņojums **Select country/region** (Izvēlieties valsti/regionu), nospiediet ◀ vai ▶, lai iezīmētu vajadzīgo valsti/regionu. Nospiediet **OK**.

Pasirinkite kalbā ir šalį

- Paspausķite mygtukā **On** (ijūngti) spausdintuvui iijūngti.
- Kai spausdintuvo ekrane pasirodys ūzrašas **Select language** (pasirinkti kalbā), pasirinkite kalbā paspausdami mygtukā ◀ arba ▶. Paspausķite mygtukā **OK** (gerai). Kai pasirodys ūzrašas **Set LCD language to (your language)** (nustatyti skystųjų kristalų ekrano kalbā kaip (pageidaujama kalba)), spustelēķite mygtukā ◀ arba ▶, kad išryškintumēte mygtukā **Yes** (taip). Paspausķite mygtukā **OK** (gerai).
- Kai pasirodys ūzrašas **Select country/region** (pasirinkti šalį ir (arba) regionā), pasirinkite pageidaujama šalį ir (arba) regionā paspausdami mygtukā ◀ arba ▶. Paspausķite mygtukā **OK** (gerai).



Ārge puudutage ega eemaldage tindipihusteid ega vaskseid klemme!

Neaiztieciēt un nenōņemiet tintes sprauslas un vara krāsas kontaktus.

Neliesķite arba nenuimķite rašalo purķstukū ar vario spalvos kontaktū.

Valmistage tindikassett ette

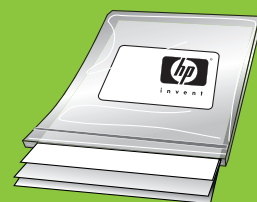
- Avage tindikasseti pakend.
- Tōmmake tindikasseti lābipaistva kile eemaldamiseks **roosast sakist**.

Drukis kasetnes sagatavošana

- Atveriet drukis kasetnes iepakojumu.
- Pavelciēt aiz **rozā mēlītes**, lai no drukis kasetnes noņemtu caurspīdīgo lenti.

Paruošķite spausdinimo kasetę

- Atidaryķite spausdinimo kasetēs pakuotę.
- Patraukite ūž **rausvo galiuko**, kad nuluptumēte permatomā juostelę nuo spausdinimo kasetēs.

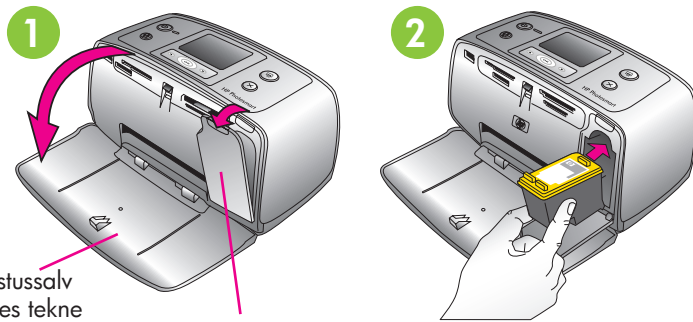


Kasutage fotopaberit **HP Advanced Photo paper** – see on välja töötatud kaunite fotode printimiseks just teie uues printeris kasutatavate tintidega.

Lietojiet papīru **HP Advanced Photo paper** (HP uzlabotais fotopapīrs). Tas ir īpaši izgatavots, lai kopā ar jaunā printera tinti ļautu veidot skaistus fotoattēlus

Naudokite fotopapieriņus **HP Advanced Photo paper**, specialiai sukurtą gauti kokybiškas nuotraukas, naudojant naujojo spausdintuvo rašalą.

5



Väljastussalv
Izvides tekne
Išvesties dėklas

Tindikassetioidiku luuk
Drukas kasetņu nodalījuma vāks
Spausdinimo kasetēs durelēs

Paigaldage tindikassett

1. Avage väljastussalv. Avage tindikassetioidiku luuk.
2. Paigutage tindikassett vastavasse hoidikusse nii, et selle etikett jääks üles ning vasksed klemmid printeri sisemuse poole.
3. Lükake tindikassetti hoidikusse, kuni see paika klõpsatab.
4. Sulgege tindikassetioidiku luuk.

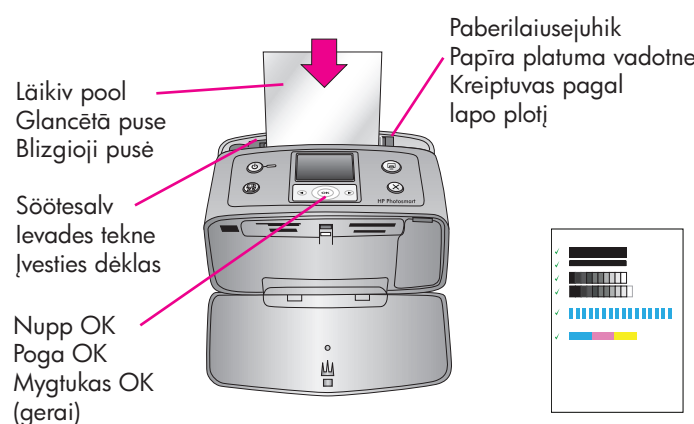
Drukas kasetnes uzstādīšana

1. Atveriet izvades tekni. Atveriet drukas kasetņu nodalījuma vāku.
2. Ievietojiet drukas kasetni drukas kasetnes turētājā tā, lai uzlīme būtu vērsta uz augšu, bet vara krāsas kontakti — pret printera iekšpusi.
3. Virziet kasetni turētājā, līdz tā nofiksējas savā vietā.
4. Aizveriet drukas kasetņu nodalījuma vāku.

Iđekite spausdinimo kasetę

1. Atverkite išvesties dėklą. Atidarykite spausdinimo kasetės dureles.
2. Įdėkite spausdinimo kasetę etikete į viršų į spausdinimo kasetės dėklą, o vario spalvos kontaktus nukreipkite į spausdintuvo vidų.
3. Stumkite spausdinimo kasetę į jai skirtą vietą, kol ji užsifiksiuos.
4. Uždarykite spausdinimo kasetės dureles.

6



Lāikiv pool
Glancētā puse
Blizgjoji pusē

Sōotesalv
Ievades tekne
Išvesties dėklas

Nupp OK
Poga OK
Mygtukas OK
(gerai)

Paberilausejuhik
Papīra platuma vadotne
Kreiptuvās pagal
lapo plotį

Printige joondusleht

1. Avage sōotesalv. Asetage paar lehte fotopaberit HP Advanced Photo paper (tutumiseks mōeldud nāidised on komplektis kaasas) sōotesalve nii, et paberi lāikiv pool jääks teie poole.
2. Joondage paber sōotesalve vasaku servaga. Lükake paberilausejuhik paberi parema serva vastu. Jālgige, et paber ei koolduks.
3. Vajutage nuppu **OK**. Esimesele fotopaberilehele printitakse joondusleht.

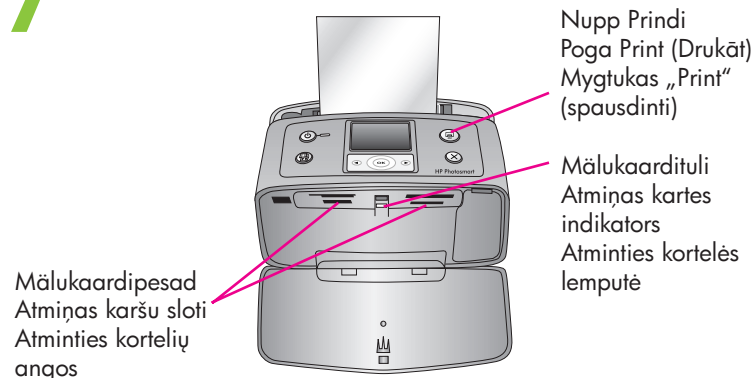
Līdzinājuma lapas drukāšana

1. Atveriet ievades tekni. Ievietojiet dažas papīra HP Advanced Photo paper (HP uzlabotais papīrs) loksnes ievades teknē ar glancēto pusi pret sevi (šis papīrs ir iekļauts parauga pakā).
2. Izlīdziniet papīru gar ievades teknes kreiso malu. Piebīdiēt papīra platuma vadotni cieši pie papīra labās malas, lai tas neieliktos.
3. Nospiediet **OK**. Fotopapīra pirmā loksne tiek izmantota līdzinājuma lapas drukāšanai.

Išspausdinkite išlygiavimo puslapį

1. Atverkite įvesties dėklą. Į įvesties dėklą įdėkite kelis fotopapieriaus „HP Advanced Photo paper“ lapus (popieriaus pavyzdžiai pridėdami), nukreipdami blizgiąją lapų pusę savęs link.
2. Išlygiuokite popierių pagal įvesties dėklo kairįjį šoną. Kreiptuvą pagal popieriaus plotį paslinkite prie pat dešiniojo popieriaus krašto; nesulenkite popieriaus.
3. Paspauskite mygtuką **OK** (gerai). Išlygiavimo puslapis spausdinamas ant pirmo fotopopieriaus lapo.

7



Mālukaartipesad
Atmiņas karšu sloti
Atminties kortelių
angos

Nupp Prindi
Poga Print (Drukāt)
Mygtukas „Print“
(spausdinti)

Mālukaartituli
Atmiņas kartes
indikators
Atminties kortelės
lemputė

Printige esimene foto

1. Pange mālukaart õigesse kaardipessa.
Mārkus. Mālukaart ei pruugi lōpuni printerisse siseneda. Kui mālukaart on õigesti sisestatutud, hakkab roheline mālukaartituli vilkuma ja jāāb siis pōlema.
2. Vajutage noolenuppu **◀** vōi **▶**, et valida **1 per page** (1/lk). Vajutage nuppu **OK**.
3. Vajutage printitava foto valimiseks noolenuppu **◀** vōi **▶** ja seejārel esimese foto printimiseks nuppu **Prindi**.

Pirmā fotoattēla drukāšana

1. Ievietojiet atmiņas karti atbilstošajā atmiņas kartes slotā.
Piezīme. Atmiņas karti printerī nevar ievietot pilnībā. Ja atmiņas karte ir pareizi ievietota, atmiņas kartes indikators mirgo un pēc tam deg zaļā krāsā.
2. Nospiediet **◀** vai **▶**, lai izvēlētos **1 per page** (1 fotoattēls lapā). Nospiediet **OK**.
3. Spiediet **◀** vai **▶**, lai izvēlētos drukājamo fotoattēlu, un pēc tam nospiediet **Print** (Drukāt), lai izdrukātu pirmo fotoattēlu.

Išspausdinkite pirmą nuotrauką

1. Įdėkite atminties kortelę į atminties kortelės angą.
Pastaba: atminties kortelė netilps į spausdintuvą visa. Kai atminties kortelė įdedama tinkamai, jos lemputė bliski, paskui nepertraukiamai dega žalia spalva.
2. Paspauskite mygtuką **◀** arba **▶**, kad pasirinktumėte nuostatą **1 per page** (viena nuotrauka puslapyje). Paspauskite mygtuką **OK** (gerai).
3. Pasirinkite norimą spausdinti nuotrauką paspausdami mygtuką **◀** arba **▶**, tada paspauskite mygtuką **Print** (spausdinti), kad išspausdintumėte pirmą nuotrauką.

Kas vajate veel teavet?

Printeri HP Photosmart A510 Series pōhijuhend
Sisaldab juhiseid HP Photosmarti tarkvara installimiseks teie arvutisse.

Elektroniline spikker

www.hp.com/support

Nepieciešama papildinformācija?

HP Photosmart A510 series pamācība
Ietver norādījumus par HP Photosmart programmatūras instalēšanu datorā.

Elektroniskā palīdzība

www.hp.com/support

Reikia daugiau informacijos?

Spausdintuvo „HP Photosmart A510 series“ vartotojo vadovas
Apima ir „HP Photosmart“ programinės įrangos diegimo jūsų kompiuteryje instrukcijas.

Elektroninis žinynas

www.hp.com/support