



## 參考指南

### HP 筆記型電腦擴充基座

文件編號：336449-AB1

2003 年 8 月

本指南說明如何將 HP 筆記型電腦擴充底座與特定 HP 和 Compaq 筆記型電腦機型搭配使用。

© 2003 Hewlett-Packard Development Company, L.P.

Microsoft 和 Windows 是 Microsoft Corporation 在美國和（或）其他國家的商標。

本文件包含的資訊可能有所變更，恕不另行通知。HP 產品的保固僅列於隨產品所附的有限保固聲明中。本文件的任何部份都不可構成任何額外的擔保。HP 不負責本文件中的技術或編輯錯誤或遺漏。

### 參考指南

HP 筆記型電腦擴充基座

第一版 2003 年 8 月

文件編號：336449-AB1

---

# 目錄

## 1 快速入門

識別正面組件 .....	1-1
識別背面組件 .....	1-2
識別側邊的組件 .....	1-3
識別無線配件 .....	1-5
獲得更多相關資訊 .....	1-6

## 2 連接和取下筆記型電腦

連接至 AC 電源 .....	2-1
連接筆記型電腦至擴充基座 .....	2-3
取下筆記型電腦 .....	2-8

## 3 使用擴充基座

啓動及關閉筆記型電腦 .....	3-1
遵守擴充基座指引 .....	3-2
使用無線鍵盤和滑鼠 .....	3-3
連接擴充基座至電視 .....	3-7
透過擴充基座使用數據機 .....	3-8
連接擴充基座至網路 .....	3-9
使用固定纜線鎖 .....	3-9

## A 疑難排解

使用全球資訊網 (WWW) .....	A-1
撥技術支援電話之前的準備工作 .....	A-1
解決常見的問題 .....	A-2
連接問題和解決方案 .....	A-2
移除問題與解決方案 .....	A-2

# 1

## 快速入門

### 識別正面組件



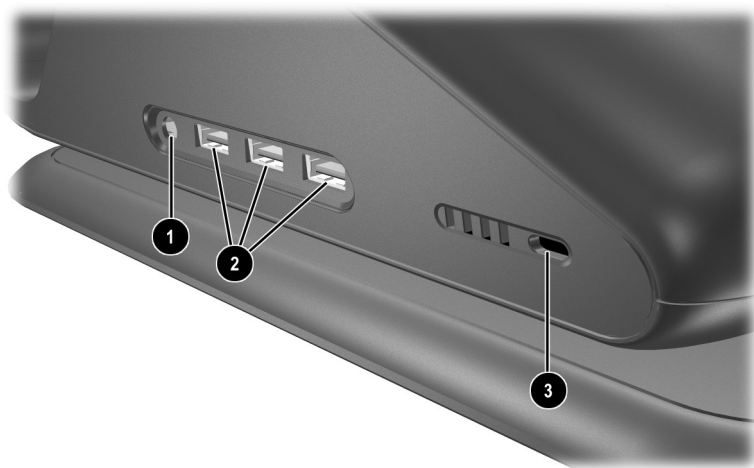
組件	說明
❶ 立體聲喇叭	播放筆記型電腦的聲音。
❷ 音量控制鍵： 提高、降低和靜音	控制筆記型電腦的聲音音量。
❸ 連線指示燈	當筆記型電腦連線正常時，會持續亮著藍燈。

## 識別背面組件



組件	說明
❶ 擴充纜線	連接擴充基座至筆記型電腦。
❷ RJ-11 接頭	將擴充基座以數據機纜線連接至筆記型電腦。
❸ USB 連接器 (3)	連接 USB 裝置；USB 2.0 相容。
❹ 乙太網路 (RJ-45) 接頭	將擴充基座以網路纜線連接至牆上的 RJ-45 插座。
❺ RJ-11 接頭	將擴充基座連接至牆上的 RJ-11 電話插座。
❻ S/PDIF (Sony/Philips 數位介面) 音訊接頭	連接較昂貴的數位系統，例如環繞音響或家庭劇院裝置。
❼ 電視輸出/複合接頭	連接擴充基座至電視。
❽ 電視輸出/S-Video 接頭	連接擴充基座至電視。
❾ 序列連接器	連接序列裝置，例如滑鼠。
❿ 電源連接器	將擴充基座連接至電源插座。

## 識別側邊的組件



右側組件（從擴充基座的正面看）

組件	說明
❶ 耳機接頭	連接耳機。
❷ USB 連接器 (3)	連接 USB 裝置；USB 2.0 相容。
❸ Kensington 鎖安全擴充槽	連接選購的固定纜線。



左側組件（從擴充基座的正面看）

組件	說明
Kensington 鎖安全擴充槽	連接選購的固定纜線。

## 識別無線配件



組件	說明
❶ 無線鍵盤	不使用纜線連接至擴充基座。
❷ 電池	裝入無線鍵盤和滑鼠中的電池。
❸ 接收器	允許擴充基座與無線鍵盤或滑鼠間的連接。
❹ 無線滑鼠	不使用纜線連接至擴充基座。
 擴充基座可能會隨附無線配件。	



## 獲得更多相關資訊

- 隨筆記型電腦附贈的說明文件庫光碟，包含有關您筆記型電腦的綜合資訊，以及有關使用您筆記型電腦的政府單位及安全資訊。
- 隨此擴充基座附贈的光碟，包含有關使用此擴充基座的政府單位及安全資訊。
- HP 網站 (<http://www.hp.com>) 提供產品新聞和軟體更新。



**警告事項：**如要減少嚴重的人身傷害，請參閱《安全與舒適指南》。它說明了適當的工作站設定、擺放以及電腦使用者的健康和工作習慣。您可從網站 <http://www.hp.com/ergo> 和本產品隨附的說明文件庫光碟取得本指南。

---

---

## 連接和取下筆記型電腦

### 連接至 AC 電源

---



**警告事項：**若要降低個人損壞、觸電、火災或是設備損壞的風險：

- 請勿停用電源線的接地插頭。接地插頭是重要的安全功能。
  - 將設備插入隨時都方便使用的接地（有接到地面）電源插座。
  - 將電源線從電源插座裡拔出，中斷供應給設備的電力。
  - 不要放置任何東西在電源線或纜線上。將電源線或纜線收好，不要讓人意外踩到或絆倒。
  - 不要拉扯電源線或纜線。當從電源插座拔出電源線時，請抓緊電源線的插頭。
-

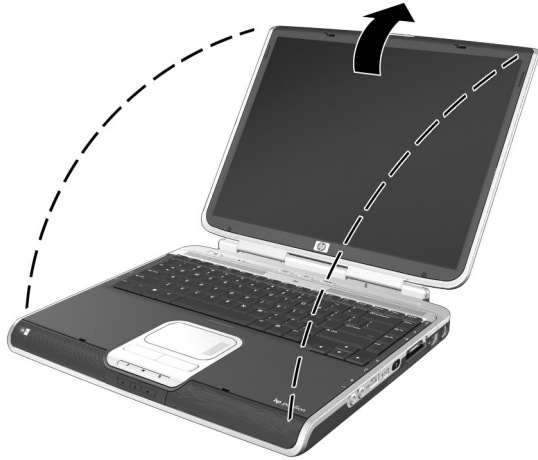
如要取得最佳效能，請將擴充基座連接至 AC 電源。請將電源線插入牆上的插座。



連接至 AC 電源（各地區和國家使用的電源線和插座會有所不同）

## 連接筆記型電腦至擴充基座

1. 打開筆記型電腦。




打開筆記型電腦

2. 將筆記型電腦以鍵盤朝向您的方向推入擴充基座。



#### 將筆記型電腦推入擴充基座

-  筆記型電腦以緩衝墊固定住，以避免筆記型電腦從擴充基座的正確位置移位。

- 輕輕將擴充纜線從接駁位置拉出，將之滑動至擴充基座的側邊，視筆記型電腦上的擴充連接器位置而定。筆記型電腦上的擴充連接器位置視筆記型電腦的機型和機種而定。

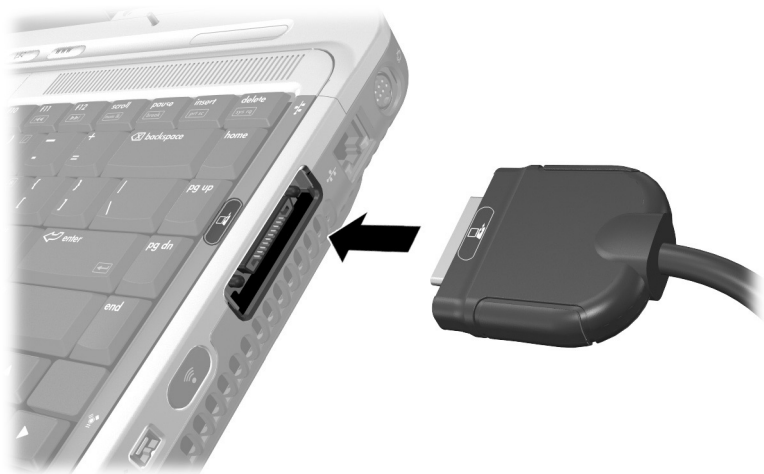


您必須將纜線位置放置正確，才能使纜線自由移動。您可使用纜線外緣及纜線軌來輔助纜線定位。



*將纜線滑動至擴充基座的側邊*

4. 將擴充纜線連至筆記型電腦，比對筆記型電腦擴充連接器的圖示與擴充纜線端相符的圖示。



連接擴充纜線至筆記型電腦

5. 如要取得最佳的通訊效果，請依以下進行：
  - ❑ 如果您的筆記型電腦使用類比電話線連接數據機進行通訊，請參閱「使用擴充基座」一章中的「[透過擴充基座使用數據機](#)」章節，以取得如何透過數據機通訊的說明。
  - ❑ 如果您直接連至網路，請參閱「使用擴充基座」一章中的「[連接擴充基座至網路](#)」章節，以取得如何連線至網路的說明。
6. 如果筆記型電腦未開機，請將之開機。請參閱「使用擴充基座」一章中的「[啓動及關閉筆記型電腦](#)」章節。

請注意音量控制鈕周圍的環形。如果連線正常，環形會持續亮起藍燈。



當筆記型電腦連至擴充基座後，筆記型電腦的內部喇叭會停用，並啓用擴充基座的喇叭。

---



## 取下筆記型電腦

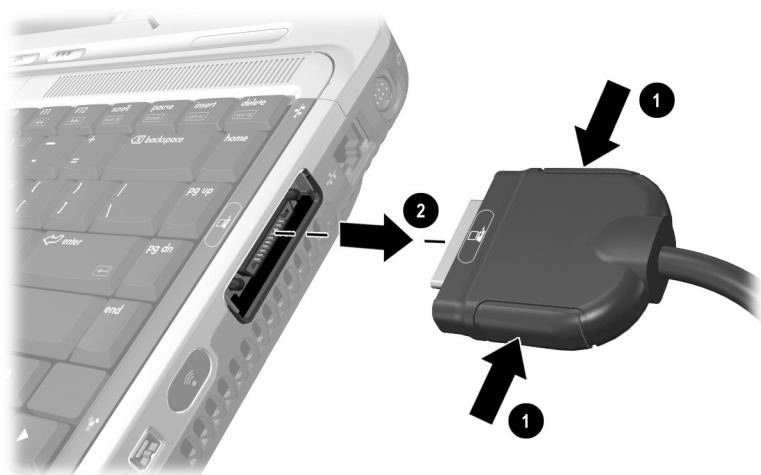


在將筆記型電腦從擴充基座取下之前，您不需將筆記型電腦關機，不過如果您使用的是 Windows 2000 或更早版本的作業系統，則建議您先將筆記型電腦關機。

1. 按下擴充纜線端的按鈕 **1** 以中斷纜線與筆記型電腦 **2** 的連接。

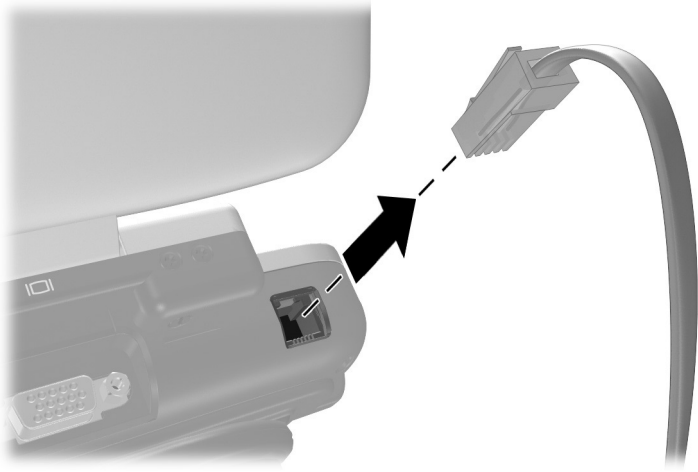


筆記型電腦上的擴充連接器位置視筆記型電腦的機型和機種而定。



拔下擴充纜線

2. 如果數據機纜線已連接至筆記型電腦上的 RJ-11 插頭，請將之拔下。您可讓纜線另一端仍連接至擴充基座以便日後使用。



請將數據機纜線從筆記型電腦上的 RJ-11 插頭拔下

3. 將筆記型電腦向上推出擴充基座。

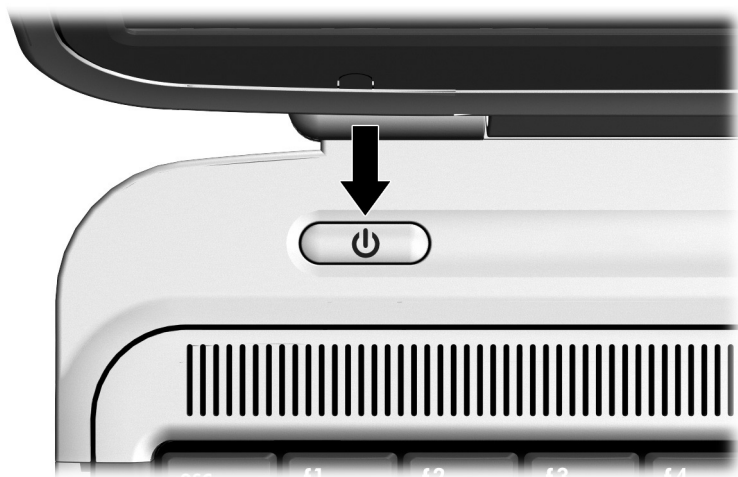


將筆記型電腦向上推出擴充基座

## 使用擴充基座

### 啟動及關閉筆記型電腦

當筆記型電腦連接擴充基座時，請使用筆記型電腦上的電源按鈕來開機與關機。



*找出筆記型電腦的電源鈕*



筆記型電腦上電源鈕的位置視筆記型電腦的機型和機種而定。

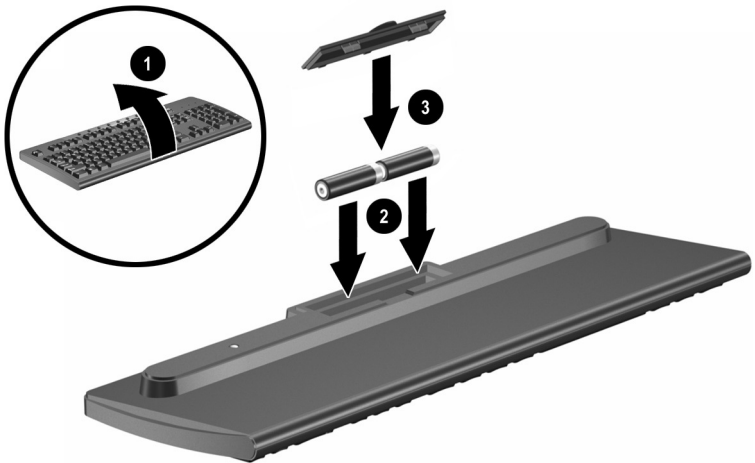
## 遵守擴充基座指引

- **作業系統** — 為取得最佳效能，請在 Microsoft Windows XP 下搭配使用擴充基座和 HP 或 Compaq 筆記型電腦。
- **電源** — 為達到最佳效能，請使用擴充基座連接電源。如此當筆記型電腦連接至擴充基座時，仍可對筆記型電腦的電池充電。
- **連接和移除**
  - 您可以在筆記型電腦開機或關機下，將筆記型電腦連接至擴充基座或從基座移除。擴充基座上的藍色指示燈表示連線正常；指示燈會在筆記型電腦開機時亮起。
  - 使用 Windows 2000、Windows 98、Windows 95 和 Windows NT：
    - ◆ 在連接至擴充基座或從基座移除之前，必須先關閉筆記型電腦電源。
    - ◆ 當系統重新回復電力時，請先將筆記型電腦接駁至擴充基座，然後再將筆記型電腦開機。
- **外接式裝置** — 當筆記型電腦連接至擴充基座時，您可附接外接式裝置至擴充基座後面面板上的連接器或筆記型電腦上的連接器。

## 使用無線鍵盤和滑鼠

 如需更多資訊，請參閱 *HP 無線鍵盤和滑鼠快速設定海報*。

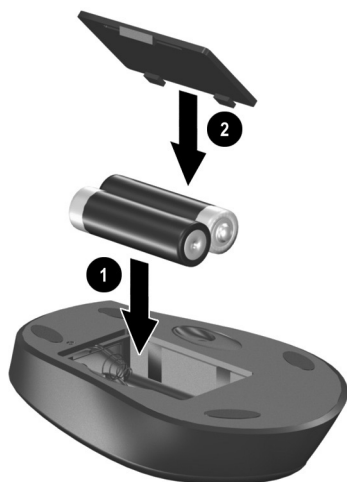
1. 將無線鍵盤翻過來，找到電池蓋 **1** 的位置。
2. 取下電池蓋，再將電池裝入電池槽 **2**。
3. 將電池蓋裝回 **3**。



### 將電池裝入無線鍵盤

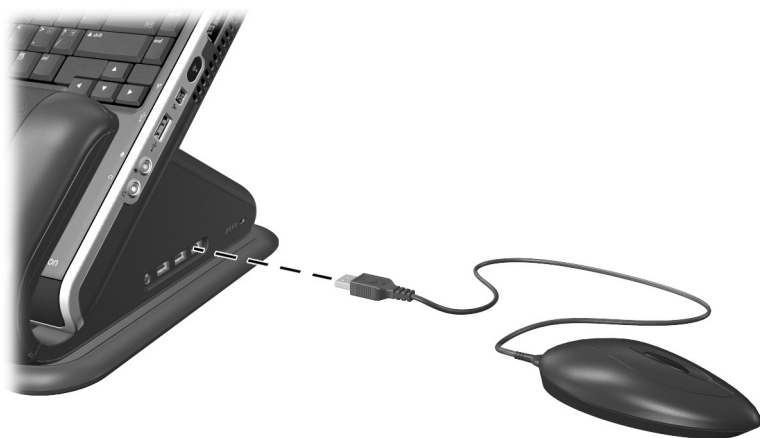
4. 將滑鼠翻面，找到電池蓋位置。
5. 取下電池蓋，再將電池裝入滑鼠 **1**。

6. 將電池蓋裝回 ②。



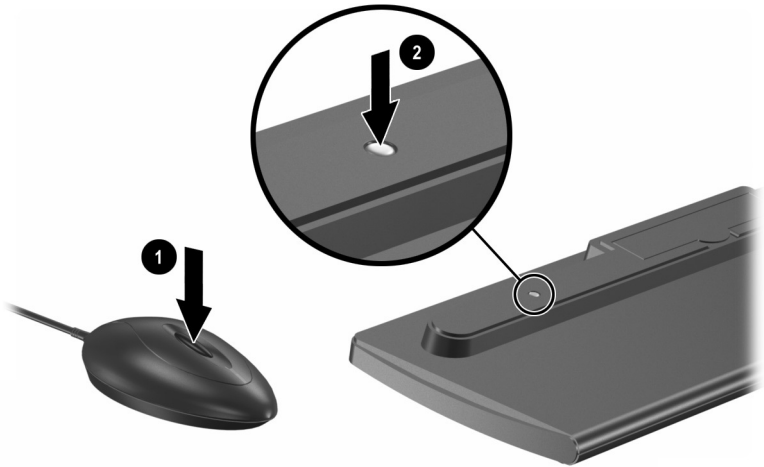
#### 將電池裝入無線滑鼠

7. 將無線接收器連接至擴充基座上的 USB 連接埠。



#### 連接無線接收器至擴充基座

8. 按接收器上的連線按鈕 ❶。
9. 當此按鈕閃爍時，按鍵盤底部的連線按鈕 ❷。

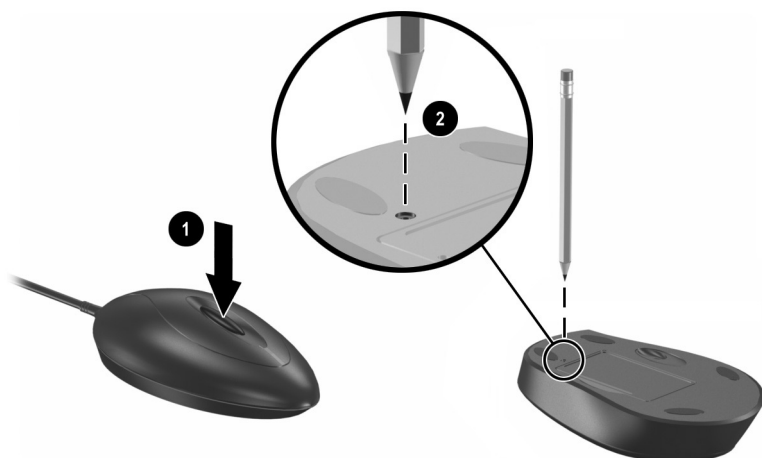


*按無線鍵盤和接收器上的按鈕*

10. 將鍵盤轉向右邊朝上。



11. 如果您同時要使用無線滑鼠，再按一下連線按鈕 ❶。
12. 當接收器上的按鈕在閃爍時，使用尖銳物體（例如鉛筆尖）按滑鼠上的連線按鈕 ❷。



#### *按無線滑鼠和接收器上的按鈕*

現在，當筆記型電腦連接至擴充基座時，您的無線鍵盤和滑鼠就可正常運作。



如要自訂無線鍵盤上的 Quick Launch 按鈕，請參閱您筆記型電腦說明文件的指示。

---

## 連接擴充基座至電視

您可連接擴充基座至電視，將電視當成外接式顯示器。擴充基座在後面面板上有兩個電視輸出埠：複合視訊和 S-Video。請參閱電視隨附的手冊以判定電視機使用的連線類型。

1. 將正確纜線插入電視機背面的連接器。
2. 將纜線的另一端插入擴充基座背後的正確接頭。




### 連接擴充基座至電視

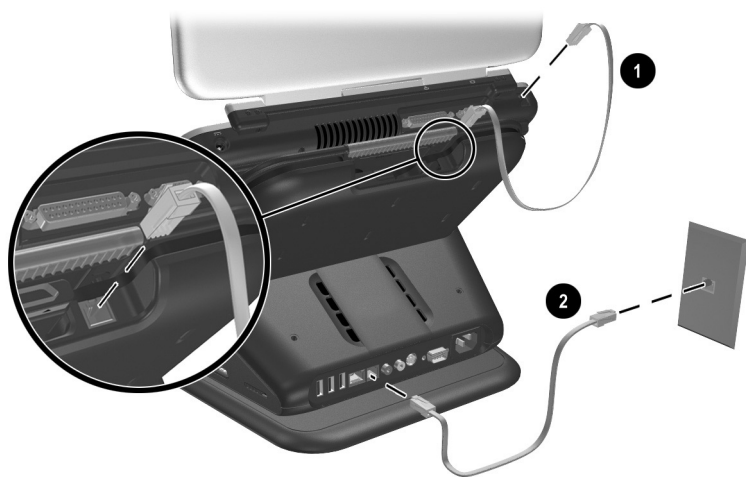
請參閱筆記型電腦隨附的說明，將電視螢幕配置為主要顯示器。

## 透過擴充基座使用數據機

您可透過擴充基座將筆記型電腦連接至類比電話線，以進行撥接通訊。您需使用擴充基座隨附的 RJ-11 數據機纜線。

1. 將數據機纜線的一端插入筆記型電腦的 RJ-11 插座。將纜線的另一端插入擴充基座後面面板上方的 RJ-11 插座 ①。
2. 將 RJ-11 纜線的另一端插入擴充基座的後面面板下方的 RJ-11 插座。將纜線的另一端插入牆上的 RJ-11 插座 ②。

 除了 RJ-11 纜線外，您還必須將國家特定的數據機轉接器連接至牆上的 RJ-11 插座。



透過擴充基座連接數據機

---

## 連接擴充基座至網路

您可透過擴充基座將筆記型電腦連接至網路。您需要使用 RJ-45 網路線（需另外購買）。

1. 如果您尚未連接至網路，請依本指南「[連接和取下筆記型電腦](#)」一章中的指示，將擴充基座連至筆記型電腦。
2. 將網路線另一端連至擴充基座上的 RJ-45 插座，再將另一端連至牆上的 RJ-45 插座。



使用擴充基座上的 RJ-45 接頭，而不使用筆記型電腦上的接頭。當筆記型電腦安裝在擴充基座上時，部份筆記型電腦機型的 RJ-45 接頭可能會停用。

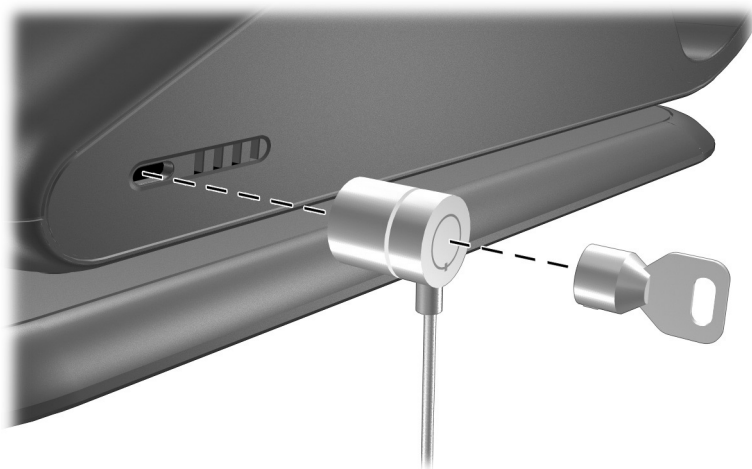
## 使用固定纜線鎖



安全性解決方案的目的是在於預防遏阻。這些解決方案不能避免本產品失竊或處理不當。

1. 當將筆記型電腦裝在擴充基座上時，將固定纜線（需另外購買）纏繞在安全的物體上，再將固定纜線鎖插入擴充基座上的固定纜線插槽。

2. 將鑰匙插入纜線鎖中，再轉動鑰匙以固定擴充基座和筆記型電腦。



#### 固定擴充基座和筆記型電腦

- ✎ 擴充基座上有二個固定纜線插槽，兩側各一個。

## 疑難排解

### 使用全球資訊網 (WWW)

您可以透過 HP 技術支援在網際網路上取得支援服務。您可以以訪客身份瀏覽公佈的文章，也可以註冊為使用者並且提出您自己的問題。HP 會致力即時回覆您的問題。

如要取得 HP 技術支援，請至 HP 網站：<http://www.hp.com>。

### 撥技術支援電話之前的準備工作

如果在使用本章節中的疑難排解秘訣後仍無法解決問題，您可能需要電洽技術支援中心。

請在電洽技術支援時，準備好以下資訊：

- 筆記型電腦和擴充基座
- 筆記型電腦和擴充基座的序號
- 發票上的購買日期
- 發生問題時的狀況
- 所顯示的錯誤訊息
- 筆記型電腦的硬體配置
- 您正在使用的硬體與軟體
- 所連接的印表機類型，如果適用的話
- 組態設定，包括系統檔案的內容

## 解決常見的問題

以下的資料表列出可能發生的問題、可能的導因、以及建議的解決方案。

### 連接問題和解決方案

問題	可能的原因	解決方法
筆記型電腦沒有正確的連接到擴充基座。	擴充基座的擴充纜線未完全連接至筆記型電腦上的擴充接頭。	將擴充纜線從筆記型電腦上拔下，再將纜線插回筆記型電腦。

### 移除問題與解決方案

問題	可能的原因	解決方法
藍色指示燈未亮起。	筆記型電腦未開機。	啟動筆記型電腦。
	擴充基座未連接 AC 電源。	將擴充基座插入 AC 電源插座。
	擴充基座的擴充纜線未完全連接至筆記型電腦上的擴充接頭。	連接擴充纜線至擴充接頭。
喇叭的音量很低或者沒有聲音。	筆記型電腦在閒置/休眠模式。	在閒置或休眠模式下移除筆記型電腦。
	擴充基座的喇叭在靜音狀態或音量設得太低。	調整音量按鈕。
筆記型電腦關機。	擴充基座未插上 AC 電源插座，耗用筆記型電腦的電池電源。	將擴充基座插入 AC 電源插座。

問題	可能的原因	解決方法
無線鍵盤或滑鼠沒有作用。	接收器未插入可用的 USB 連接埠。	將接收器插入 USB 連接埠。
	接收器和鍵盤或滑鼠尚未同步化。	按適當的按鈕來同步化裝置。請參閱「使用擴充基座」、「 <a href="#">使用無線鍵盤和滑鼠</a> 」一節，以取得更多資訊。
	鍵盤或滑鼠無電池電力。	請確定鍵盤或滑鼠中的電池已裝好，且電池作用正常。