



**Más ayuda**

Consultar la Guía del usuario del CD

Visitar [www.hp.com/support](http://www.hp.com/support)

© 2006 Hewlett-Packard Development Company, L.P.  
www.hp.com

**?** Pulsar aquí para ver una lista de los temas de ayuda.

Pulsar aquí para ajustar el número de copias.

Utilizar esta rueda para ajustar el contraste del panel de control.

Utilizar la barra de desplazamiento para ver más opciones/aplicaciones.

REPOSO - pulsar para acceder al modo de reposo (LED encendido), volver a pulsar para salir (LED apagado).

DETENER - pulsar para ver las opciones para detener los trabajos de impresión o copia.

RESTABLECER - restaurar la configuración predeterminada del dispositivo.

INICIO - copiar/enviar trabajo, (cuando el LED está en verde).

Pulsar aquí para ajustar el número de copias.

Grapar/clasificar\*  
Ajustar la oscuridad, la nitidez y la claridad del fondo de la imagen escaneada.

Utilizar este botón para ver más opciones de copia, como Bandeja de salida, Optimizar texto/imagen y Tamaño original.

Describe la impresión de copias, incluidas las opciones de acabado.

Utilizar este botón o el botón Inicio (en verde) para enviar un documento por correo electrónico.

Utilizar este botón para seleccionar más opciones, como Tipo de archivo de documento (.pdf, .jpg, .tiff, .tiff), Calidad de salida y Resolución.

(Si está instalada) Utilizar esta función para enviar por fax los documentos. También se pueden seleccionar aquí los ajustes de fax y la marcación rápida.

Utilizar este botón para seleccionar más opciones como Resolución y Ajuste de imagen.

### Copia

**Copia sencilla**

- Colocar el original en la superficie plana o boca arriba en el ADF; pulsar el botón Inicio.

**Copia avanzada**

- Colocar el original en la superficie plana o boca arriba en el ADF.
- Pulsar Copiar.
- Cambiar otros ajustes pulsando Más opciones.
- Pulsar el botón Inicio o Iniciar copia.

### Correo electrónico

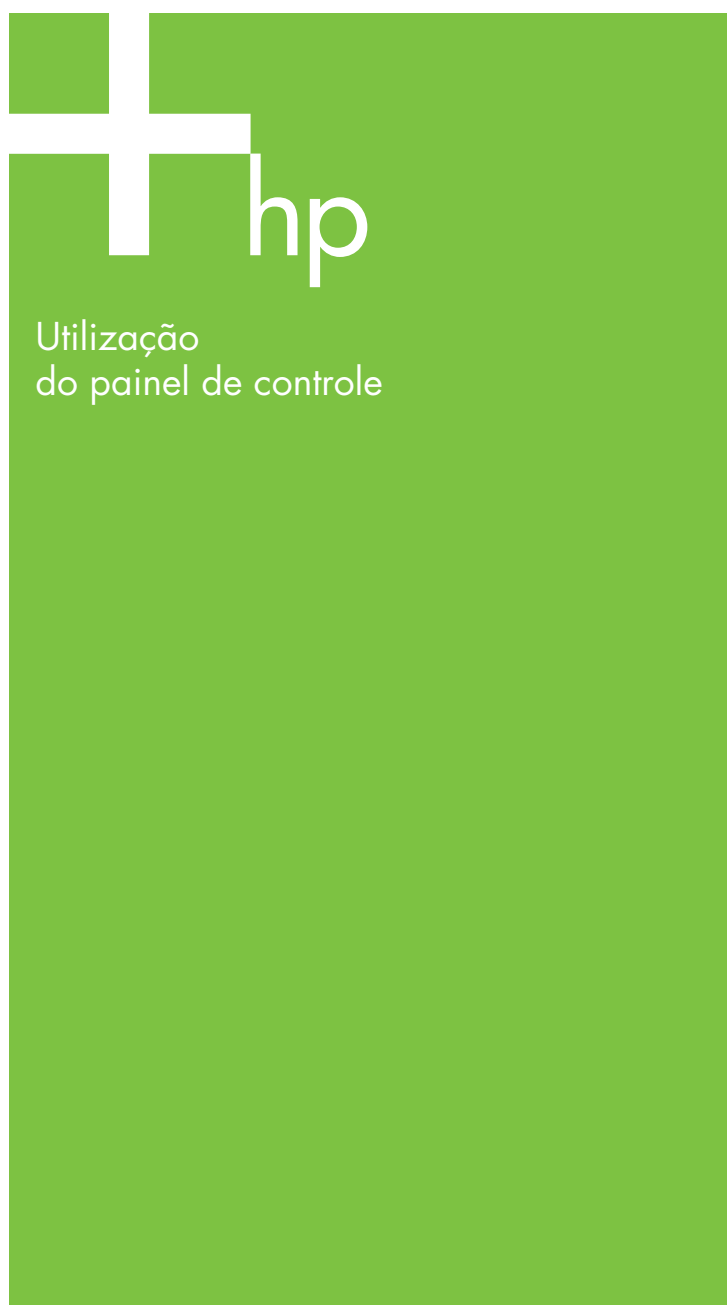
- Colocar el original en la superficie plana o boca arriba en el ADF.
- Pulsar Correo electrónico.
- Si se pide, escribir el nombre de usuario y la contraseña.
- Rellenar los campos restantes, por ejemplo: Para:, De: y Asunto:.
- Cambiar otros ajustes pulsando Más opciones o utilizar la configuración predeterminada.
- Pulsar el botón Inicio o Enviar correo electrónico.

### Fax

- Colocar el original en la superficie plana o boca arriba en el ADF.
- Pulsar FAX.
- Cambiar otros ajustes pulsando Más opciones.
- Utilizar el teclado para escribir el número de teléfono.
- Pulsar el botón Inicio o Enviar fax.

\* Si está instalada, puede utilizarse la grapadora





**Mais ajuda**

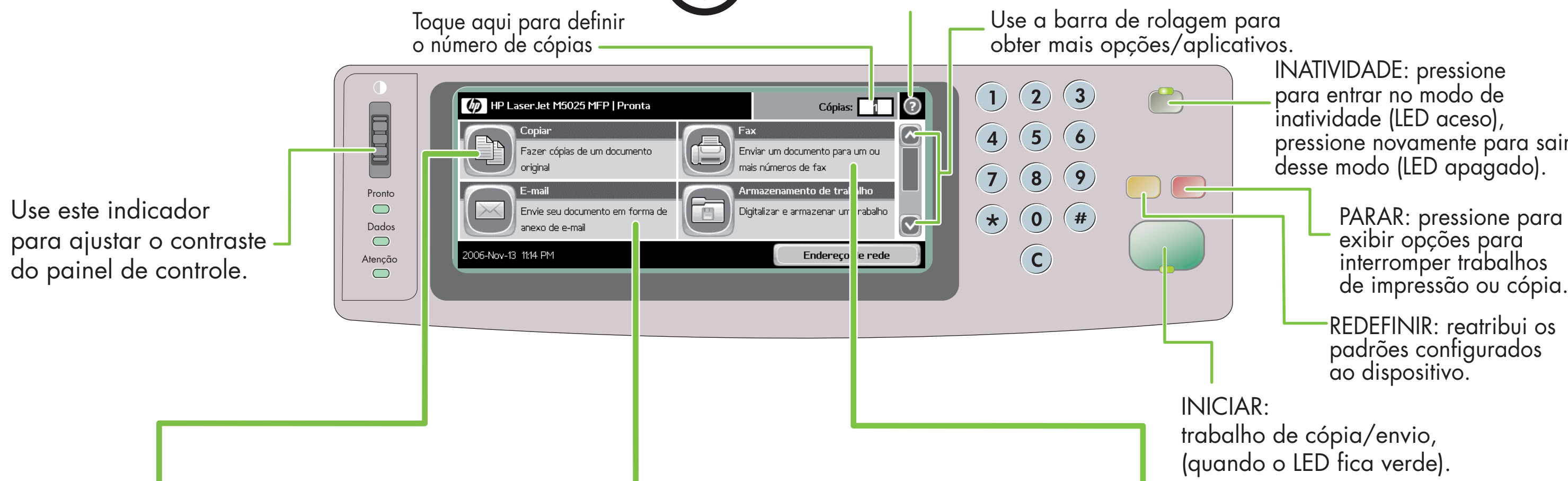
Consulte o Guia do usuário no CD

ou

Visite [www.hp.com/support](http://www.hp.com/support)

© 2006 Hewlett-Packard Development Company, L.P.  
www.hp.com

**?** Toque neste item para exibir uma lista dos tópicos da ajuda.



**Iniciar cópia | Pronta**

Cópias: 1

**Grampear/agrupar\***

Ajusta a tonalidade mais escura, a nitidez e a clareza do fundo da imagem digitalizada.

Use este botão para visualizar mais opções de cópia, como Compartimento de saída, Otimizar texto/imagem e Tamanho original.

Descreve a saída copiada, incluindo as opções de acabamento.

Toque aqui para definir o número de cópias

**Enviar e-mail | Pronta**

De:

Para:

Assunto:

Use este botão ou o botão Iniciar verde para enviar o documento em um e-mail.

Use este botão para selecionar mais opções, como Tipo de arquivo de documento (.pdf, .jpg, .tiff, .mtiff), Qualidade da saída e Resolução.

**Enviar fax | Pronta**

Destin. do fax:

Cód. disc. rápida:

Discagens rápidas

00 01

02 03

04 05

Excluir Detalhes Mais opções

(Se instalado) Use este recurso para enviar documentos por fax. As configurações de fax e as velocidades de discagem também podem ser selecionadas aqui.

Use este botão para selecionar mais opções, como Resolução e Ajuste da imagem.

**Cópia**

**Cópia simples**

1. Coloque o original no scanner de mesa ou virado para cima no AAD; pressione a tecla Iniciar.

**Cópia avançada**

1. Coloque o original no scanner de mesa ou virado para cima no AAD.
2. Toque em Copiar.
3. Para alterar as outras configurações, toque em Mais opções.
4. Pressione a tecla Iniciar ou toque em Iniciar cópia.

**E-mail**

1. Coloque o original no scanner de mesa ou virado para cima no AAD.
2. Toque em E-mail.
3. Se solicitado, digite seu nome de usuário e senha.
4. Preencha os campos restantes, por exemplo: De:, Para: e Assunto:.
5. Para alterar as outras configurações, toque em Mais opções ou use as configurações padrão.
6. Pressione a tecla Iniciar ou toque em Enviar E-mail.

**Fax**

1. Coloque o original no scanner de mesa ou virado para cima no AAD.
2. Toque em FAX.
3. Para alterar as outras configurações, toque em Mais opções.
4. Use o teclado para digitar o número do telefone.
5. Pressione a tecla Iniciar ou toque em Enviar fax.

\* O grampeador estará disponível se instalado

