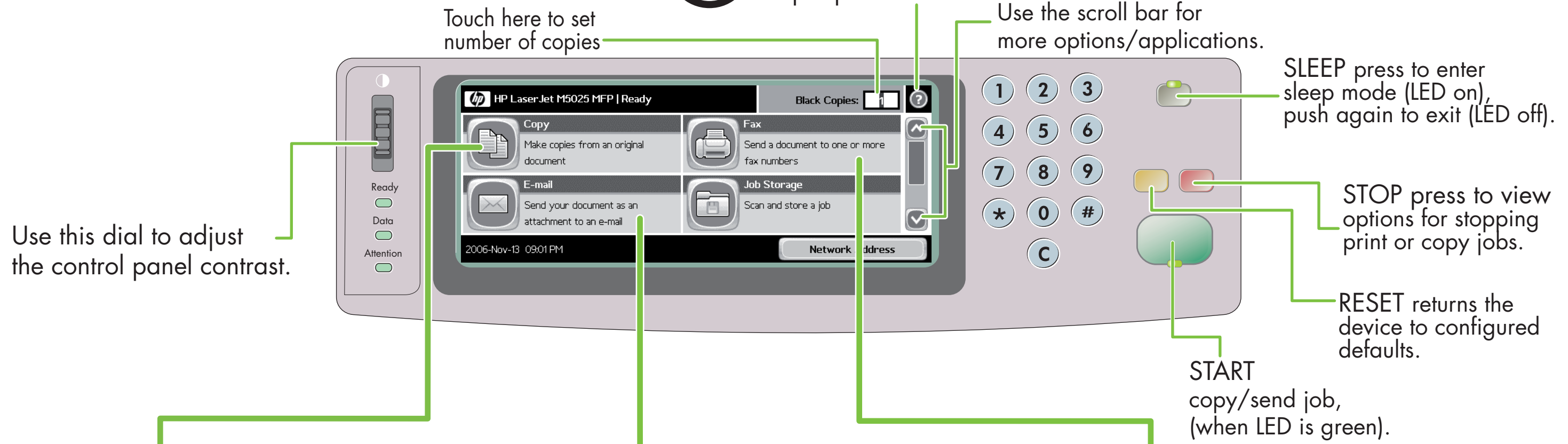


More help

See the User Guide on CD or Visit www.hp.com/support

© 2006 Hewlett-Packard Development Company, L.P.
www.hp.com

? Touch this to view a list of help topics.



Touch here to set number of copies.

Staple/collate*
Adjust the darkness, sharpness, and background clearness of the scanned image.

Use this button to see more copy options, such as Output Bin, Optimize Text/Picture, and Original Size.

Describes the copied output, including finishing options.

Copy

Simple Copy

- Place the original on the flatbed or face-up in the ADF; Press the Start key.

Advanced Copy

- Place the original on the flatbed or face-up in the ADF.
- Touch Copy.
- Change other settings by touching More Options.
- Press Start key or touch Start Copy.

* Staple is available if installed

Use this button, or green Start button, to send your document in e-mail.

Use this button to select more options, such as Document File Type (.pdf, .jpg, .tiff, .mtiff), Output Quality and Resolution.

E-mail

- Place the original on the flatbed or face-up in the ADF.
- Touch E-mail.
- If requested, type your user name and password.
- Complete the remaining fields, for example: To:, From:, and Subject.
- Change other settings by touching More Options, or use the default settings.
- Press Start key or touch Send E-mail.

(If installed) Use this feature to fax your documents. Fax settings and speed dials can also be selected here.

Use this button to select more options such as, Resolution and Image Adjustment.

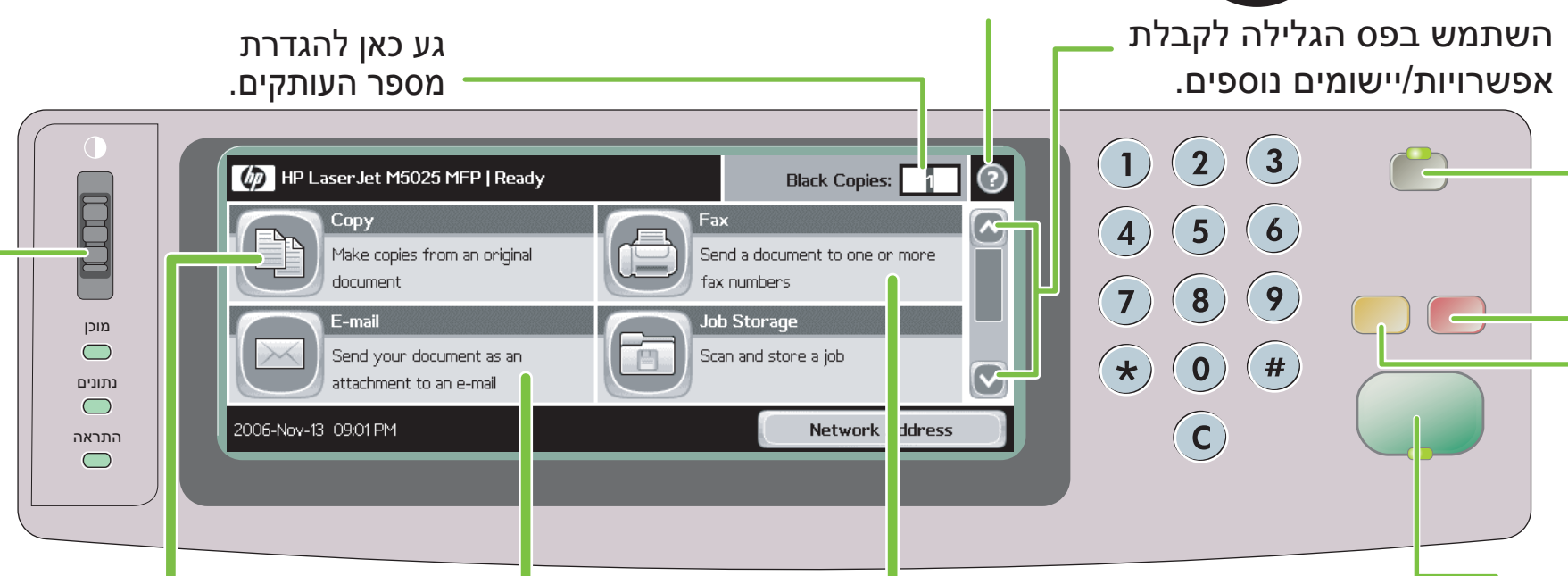
Fax

- Place the original on the flatbed or face-up in the ADF.
- Touch FAX.
- Change other settings by touching More Options.
- Use the keyboard to type the phone number.
- Press Start key or touch Send Fax.





? גע כאן להצגת רשימה של נושאי עזרה.



השתמש בחוגה זו כדי להתאים את ניגודיות לוח הבקרה.

גע כאן להגדרת מספר העותקים.

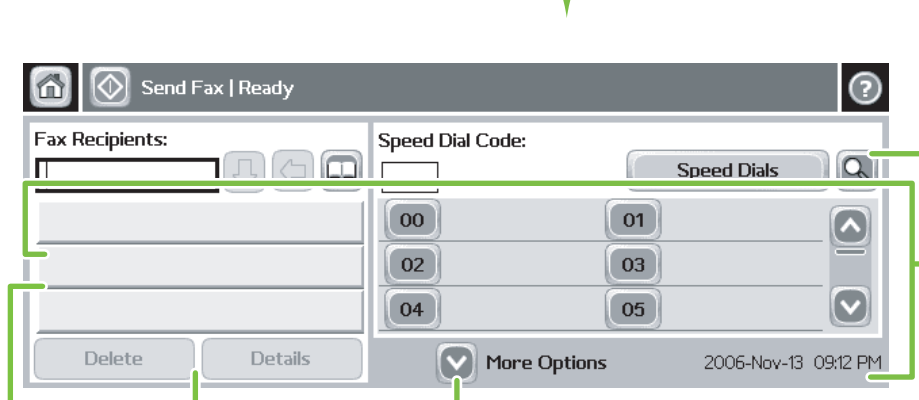
השתמש בפס הגלילה לקבלת אפשרויות/יישומים נוספים.

מצב שינה לחץ כדי להיכנס למצב שינה (נורית דולקת), לחץ שנית ליציאה (נורית כבויה).

עצירה לחץ להצגת אפשרויות לעצירת עבודות הדפסה או העתקה.

איפוס מחזיר את ההתקן להגדרות ברירת המחדל.

התחל עבודת העתקה/שליחה, (כשהנורית דולקת בירוק).



גע כאן להגדרת מספר העותקים.

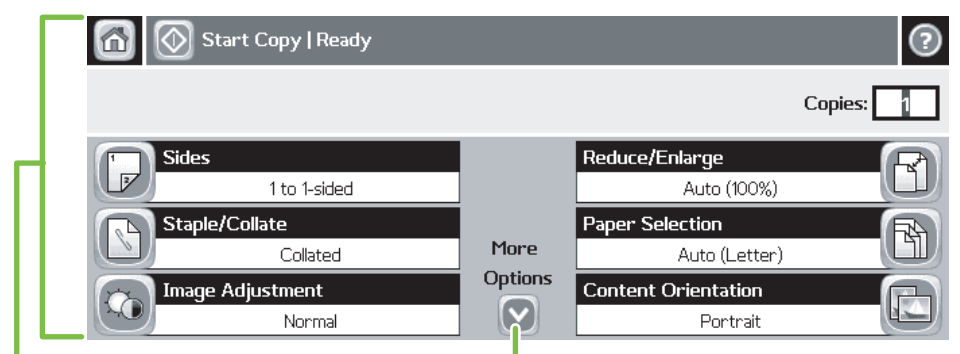
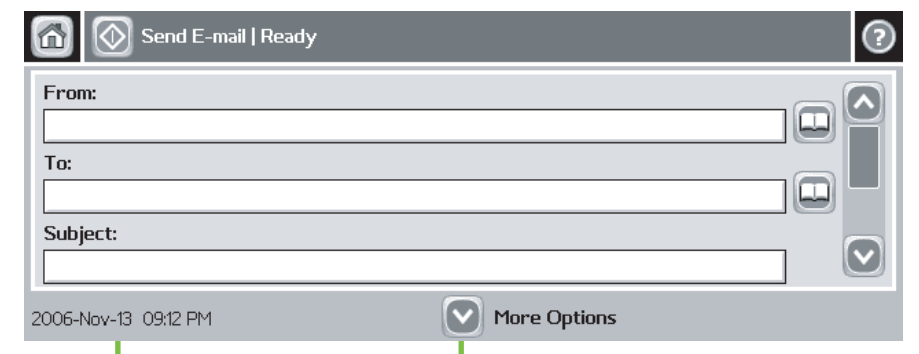
השתמש בלחצן זה כדי לצפות באפשרויות העתקה נוספות, כגון Output Bin (סל הפלט), Optimize Text/Picture (מיטוב טקסט/תמונה) Original Size-ו (גודל מסמך המקור). מתאר את הפלט המועתק, לרבות אפשרויות גימור.

השתמש בלחצן זה כדי לבחור באפשרויות נוספות, כגון Document File Type (סוג קובץ המסמך) Output Quality (איכות פלט) ו-Resolution (רזולוציה).

השתמש בלחצן זה או כדי לשלוח את המסמך באמצעות הדואר האלקטרוני.

התאמת כמות, חדות ובהירות הרקע של התמונה הסרוקה.

הידוק/איסוף*



השתמש במאפיין זה (אם מותקן) כדי לשגר בפקס את המסמכים שלך. כמו כן, ניתן לבחור כאן הגדרות פקס וערכי חיוג מהיר.

השתמש בלחצן זה לבחירת אפשרויות נוספות כגון Resolution (רזולוציה) ו-Image Adjustment (התאמת תמונה).

פקס

- הנח את מסמך המקור על המשטח או במזין המסמכים האוטומטי.
- גע בפקס.
- שנה הגדרות אחרות באמצעות נגיעה ב- More Options (אפשרויות נוספות).
- השתמש במקלדת כדי להקליד את מספר הטלפון.
- הקש על מקש התחל או גע ב-Send Fax (שגר פקס).

דואר אלקטרוני

- הנח את מסמך המקור על המשטח או במזין המסמכים האוטומטי.
- גע ב-E-mail (דואר אלקטרוני).
- בעת הצורך, הקלד שם משתמש וסיסמה.
- השלם את השדות הנוותרים, לדוגמה: אל, מאת: ונושא.
- שנה הגדרות אחרות באמצעות נגיעה ב- More Options (אפשרויות נוספות) או השתמש בהגדרות ברירת המחדל.
- הקש על מקש התחל או גע ב-Send E-mail (שלח הודעת דואר אלקטרוני).

העתקה

העתקה פשוטה

- הנח את מסמך המקור על המשטח או במזין המסמכים האוטומטי כשהצד המודפס פונה כלפי מעלה; הקש על מקש התחל.

העתקה מתקדמת

- הנח את מסמך המקור על המשטח או במזין המסמכים האוטומטי.
- גע בהעתקה.
- שנה הגדרות אחרות באמצעות נגיעה ב- More Options (אפשרויות נוספות).
- הקש על מקש התחל או גע בהתחל העתקה.

עזרה נוספת

או

עיין במדריך למשתמש בתקליטור

בקר בכתובת www.hp.com/support

© 2006 Hewlett-Packard Development Company, L.P. www.hp.com

* אפשרות ההידוק זמינה אם מותקנת

