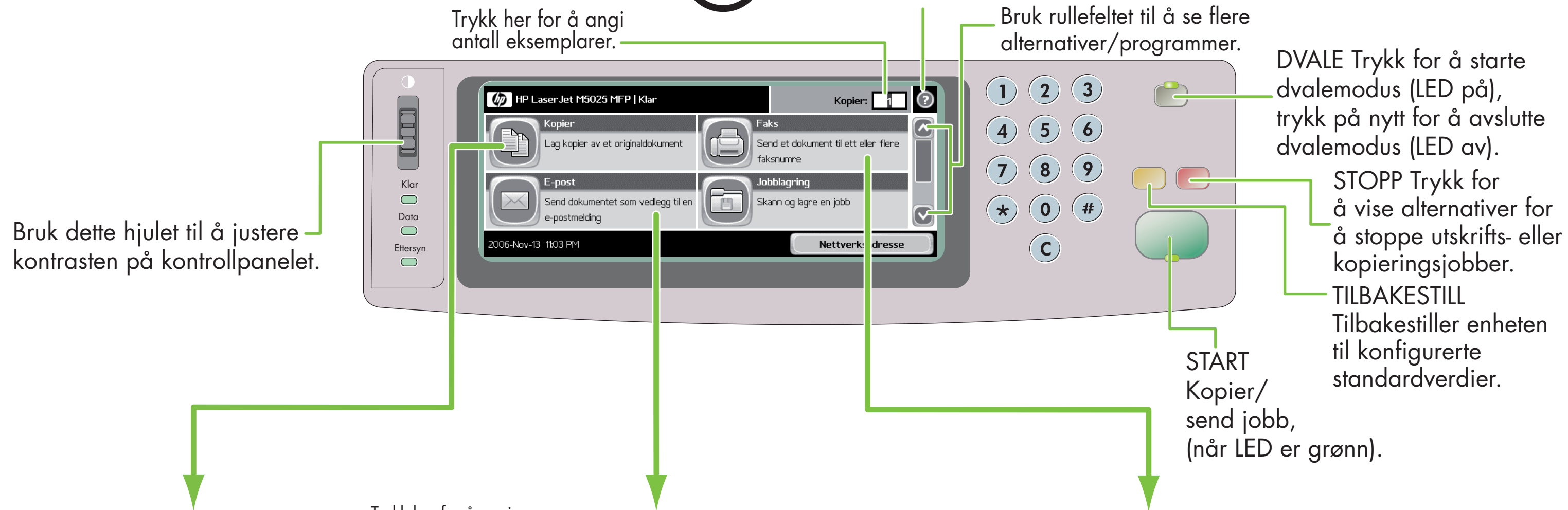


**Mer hjelp**

Se i brukerhåndboken på CD-en eller Gå til [www.hp.com/support](http://www.hp.com/support)

© 2006 Hewlett-Packard Development Company, L.P.  
www.hp.com

**?** Trykk her for å se en liste over hjelpeemner.



Trykk her for å angi antall eksemplarer.

Stifte/sortere\* Juster lysstyrke, skarphet og bakgrunnsklarhet i det skannede bildet.

Bruk denne knappen til å vise flere kopieringsalternativer, for eksempel Utskuff, Optimaliser tekst/bilde og Originalstørrelse.

Beskriver kopieringsresultatet, inkludert etterbehandlingsalternativer.

## Kopiere

- Enkel kopiering
1. Legg originalen på glassplaten, eller med forsiden opp i ADM-en. Trykk på Start-knappen.
- Avansert kopiering
1. Legg originalen på glassplaten, eller med forsiden opp i ADM-en.
  2. Trykk på Kopier.
  3. Endre andre innstillinger ved å trykke på Flere alternativer.
  4. Trykk på Start-knappen eller Start kopiering.

Trykk her for å angi antall eksemplarer.

Bruk denne knappen, eller den grønne Start-knappen, til å sende dokumentet i e-post.

Bruk denne knappen til å velge flere alternativer, for eksempel Dokumentfiltype (.pdf, .jpg, .tiff, .tif), Utskriftskvalitet og Oppløsning.

## E-post

1. Legg originalen på glassplaten, eller med forsiden opp i ADM-en.
2. Trykk på E-post.
3. Skriv inn brukernavnet og passordet hvis du blir bedt om det.
4. Fyll ut resten av feltene, for eksempel: Til:, Fra: og Emne:.
5. Endre andre innstillinger ved å trykke på Flere alternativer, eller bruk standardinnstillingene.
6. Trykk på Start-knappen eller Send e-post.

Trykk her for å angi antall eksemplarer.

(Hvis den er installert) Bruk denne funksjonen til å fakse dokumentene. Faksinnstillinger og hurtigoppringing kan også velges her.

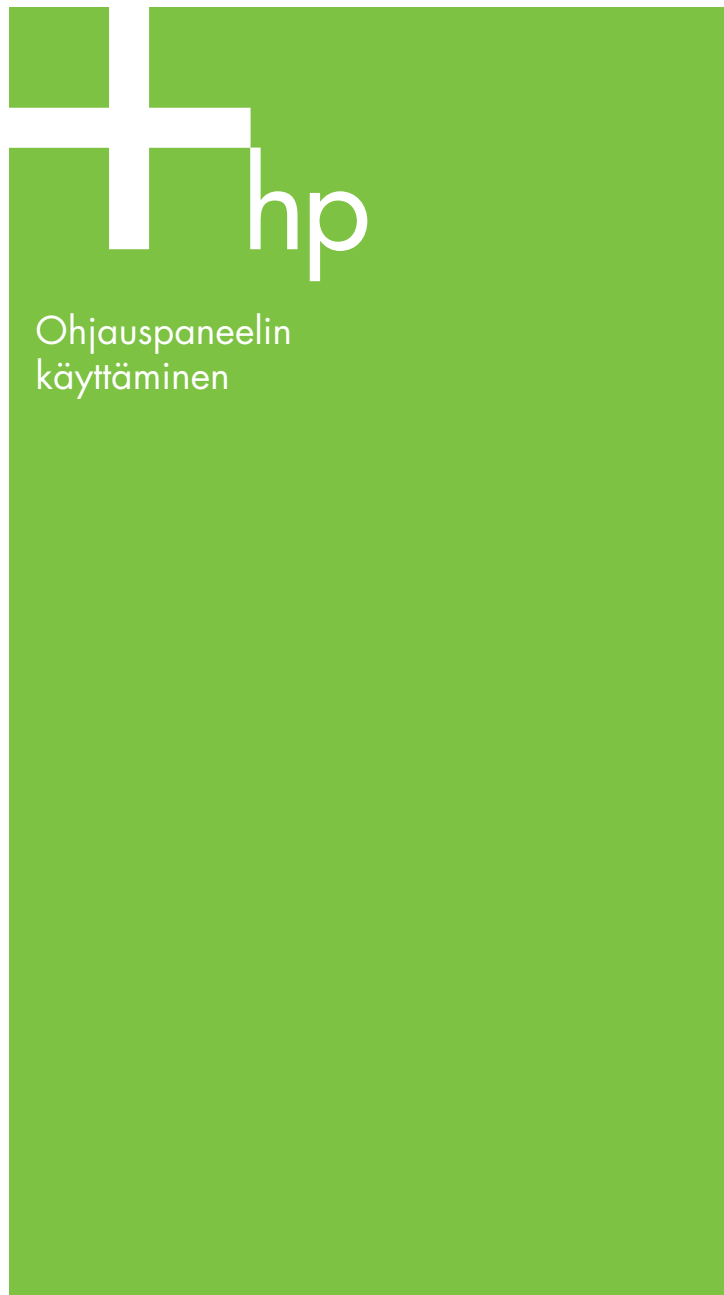
Bruk denne knappen til å velge flere alternativer, for eksempel Oppløsning og Bildejustering.

## Fakse

1. Legg originalen på glassplaten, eller med forsiden opp i ADM-en.
2. Trykk på FAKS.
3. Endre andre innstillinger ved å trykke på Flere alternativer.
4. Bruk tastaturet til å skrive inn telefonnummeret.
5. Trykk på Start-knappen eller Send faks.

\* Stifting er tilgjengelig hvis den er installert





**Lisäohjeita**

Katso CD-levyllä oleva Käyttöohje tai Käy sivustossa [www.hp.fi/tuki](http://www.hp.fi/tuki)

© 2006 Hewlett-Packard Development Company, L.P.  
www.hp.com

Aseta ohjauspaneelin kontrasti tämän säätimen avulla.

Aseta kopioiden lukumäärä koskettamalla tätä.

**?** Tarkastele Ohjeen aiheiden luetteloa koskettamalla tätä.

Vierityspalkilla voit etsiä muita vaihtoehtoja/sovelluksia.

**LEPOTILA:** siirry lepotilaan (merkkivalo palaa) painamalla tätä ja poistu tilasta (merkkivalo sammunut) painamalla painiketta uudelleen.

**PYSÄYTYS:** tarkastele tulostuksen tai kopioinnin pysäytysvaihtoehtoja painamalla tätä.

**NOLLAUS:** palauta laitteen määritetyt oletusasetukset.

**ALOITUS:** kopioi tai lähetä (kun vihreä merkkivalo palaa).

**Kopioi | Valmis**

Kopioit:

Sivut: 1-puolinen 1-puoliseksi

Nidonta/Lajittelu: Lajittelu

Kuvansäätö: Normaal

Pienennä/suurena: Autom. (100%)

Paperin valinta: Autom: Letter

Sisällyksen suunta: Pysty

Lisää asetuksia

**Sähköpostin lähettäminen | Valmis**

Lähetäjä:

Vastaanottaja:

Aihe:

Lisää asetuksia

**Faksaaminen | Valmis**

Faksin vastott:

Pikavalintakoodi: 00 01 02 03 04 05

Poista Tiedot Lisää asetuksia

**Staple/Collate (Nidonta/Lajittelu)\***

Tällä painikkeella saat näkyviin lisää kopiointiasetuksia, kuten Output Bin (Tulostelokero), Optimize Text/Picture (Optimoi teksti/kuva) ja Original Size (Alkuperäisen koko).

Kuvailee kopioitua tulostetta sekä viimeistelytoimintoja.

Säädä skannatun kuvan tummuus, terävyys ja taustan selkeys.

Tällä painikkeella tai vihreällä Aloitus-painikkeella voit lähettää asiakirjan sähköpostitse.

Tällä painikkeella voit valita lisäasetuksia, kuten asiakirjan tiedostotyyppiin (.pdf, .jpg, .tiff, .mtiff), tulosteen laadun ja tarkkuuden.

(Jos asennettu) Tällä toiminnolla voit lähettää asiakirjan faksitse. Tässä voidaan valita myös faksiasetukset ja nopeus.

Tällä painikkeella voit valita lisäasetuksia, kuten tarkkuus ja kuvansäätö.

## Kopiointi

Tavallinen kopiointi

1. Aseta alkuperäinen tasolle tai skannattava puoli ylöspäin automattiseen asiakirjansyöttölaitteeseen. Paina Aloitus-painiketta.

Edistynyt kopiointi

1. Aseta alkuperäinen tasolle tai skannattava puoli ylöspäin automattiseen asiakirjansyöttölaitteeseen.
2. Kosketa Kopio-painiketta.
3. Valitse muut asetukset koskettamalla More Options (Lisää asetuksia).
4. Paina Aloitus-painiketta tai kosketa Aloita kopiointi.

## Sähköposti

1. Aseta alkuperäinen tasolle tai skannattava puoli ylöspäin automattiseen asiakirjansyöttölaitteeseen.
2. Kosketa E-mail (Sähköposti) -vaihtoehtoa.
3. Anna käyttäjänimi ja salasana, jos niitä kysytään.
4. Täytä muut kentät, kuten To: (Vastaanottaja:), From: (Lähetäjä:) ja Subject: (Aihe:).
5. Valitse muut asetukset koskettamalla More Options (Lisää asetuksia) tai käytä oletusasetuksia.
6. Paina Aloitus-painiketta tai kosketa Send E-mail (Lähetä sähköposti).

## Faksi

1. Aseta alkuperäinen tasolle tai skannattava puoli ylöspäin automattiseen asiakirjansyöttölaitteeseen.
2. Kosketa FAX (Faksi) -vaihtoehtoa.
3. Valitse muut asetukset koskettamalla More Options (Lisää asetuksia).
4. Anna puhelinnumero näppäimistöllä.
5. Paina Aloitus-painiketta tai kosketa Send Fax (Lähetä faksi) -vaihtoehtoa.

\* Nidonta on käytettävissä, jos nitoja on asennettu.