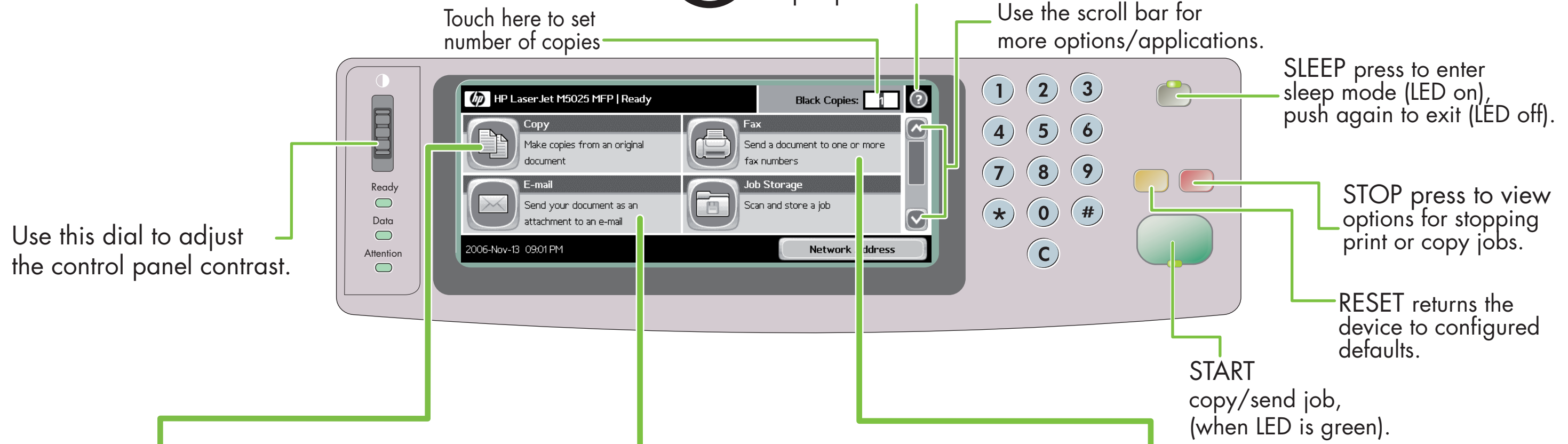


More help

See the User Guide on CD or Visit www.hp.com/support

© 2006 Hewlett-Packard Development Company, L.P.
www.hp.com

? Touch this to view a list of help topics.



Touch here to set number of copies.

Staple/collate* Adjust the darkness, sharpness, and background clearness of the scanned image.

Use this button to see more copy options, such as Output Bin, Optimize Text/Picture, and Original Size.

Describes the copied output, including finishing options.

Copy

Simple Copy

- Place the original on the flatbed or face-up in the ADF; Press the Start key.

Advanced Copy

- Place the original on the flatbed or face-up in the ADF.
- Touch Copy.
- Change other settings by touching More Options.
- Press Start key or touch Start Copy.

* Staple is available if installed

Use this button, or green Start button, to send your document in e-mail.

Use this button to select more options, such as Document File Type (.pdf, .jpg, .tiff, .mtiff), Output Quality and Resolution.

E-mail

- Place the original on the flatbed or face-up in the ADF.
- Touch E-mail.
- If requested, type your user name and password.
- Complete the remaining fields, for example: To:, From:, and Subject.
- Change other settings by touching More Options, or use the default settings.
- Press Start key or touch Send E-mail.

(If installed) Use this feature to fax your documents. Fax settings and speed dials can also be selected here.

Use this button to select more options such as, Resolution and Image Adjustment.



Fax

- Place the original on the flatbed or face-up in the ADF.
- Touch FAX.
- Change other settings by touching More Options.
- Use the keyboard to type the phone number.
- Press Start key or touch Send Fax.






Lisateavet

Vaadake CD-l leiduvat kasutusjuhendit

Külitage veebisaiti www.hp.com/support

© 2006 Hewlett-Packard Development Company, L.P.
www.hp.com



Selle valikuratta abil saate reguleerida juhtpaneeli kontrastsust.

Puudutage seda eksemplaride arvu seadmiseks.



Puudutage seda spikriteemade loendi kuvamiseks.

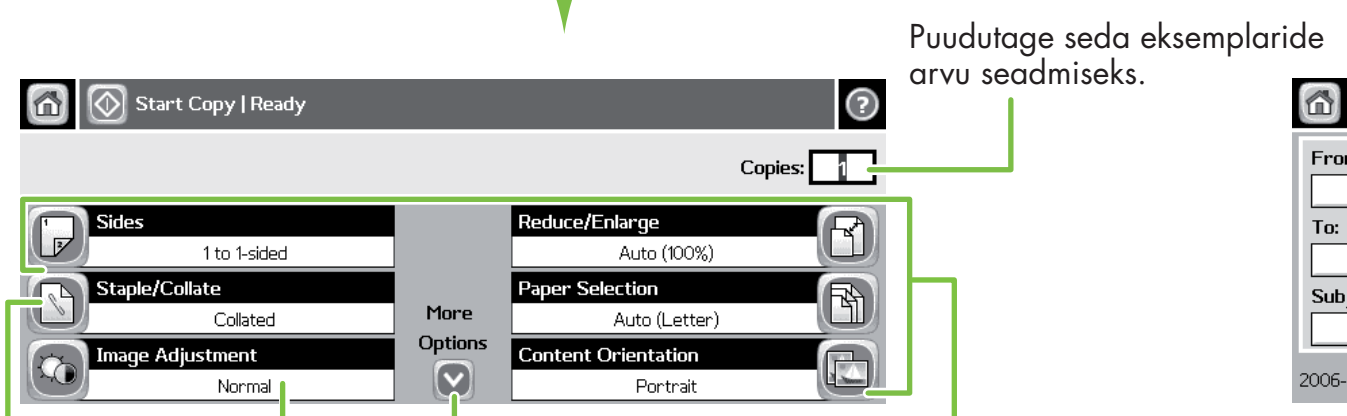
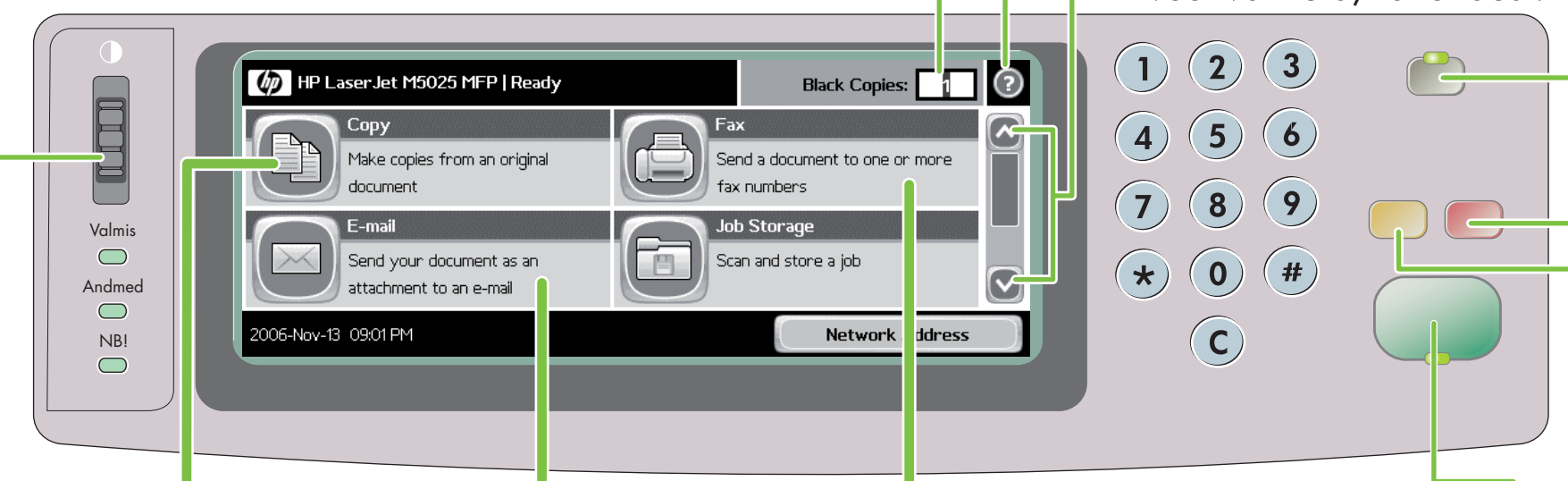
Kerimisriba abil saate kuvada veel valikuid/rakendusi.

TUKASTUS: seda nuppu vajutades saate tukastusrežiimi sisse lülitada (näidikutuli süttib), uuesti vajutades aga välja lülitada (näidikutuli kustub).

STOPP: selle nupu vajutamisel saate vaadata prindi- või paljundustööde peatamisvõimalusi.

LÄHTESTA: taastatakse seadme konfigureeritud vaikesätteid.

START: saate paljundus- või saatmistööd alustada (kui näidikutuli on roheline).

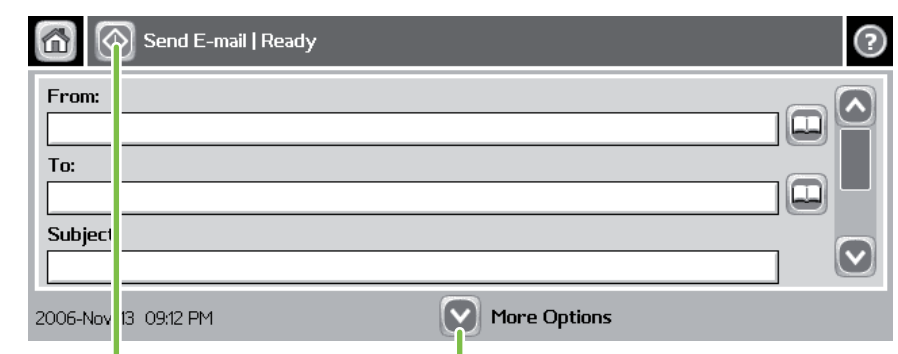


Klammerdamine / eksemplarhaaval printimine*

Saate reguleerida skannitud pildi tumedust, teravust ja tausta selgust.

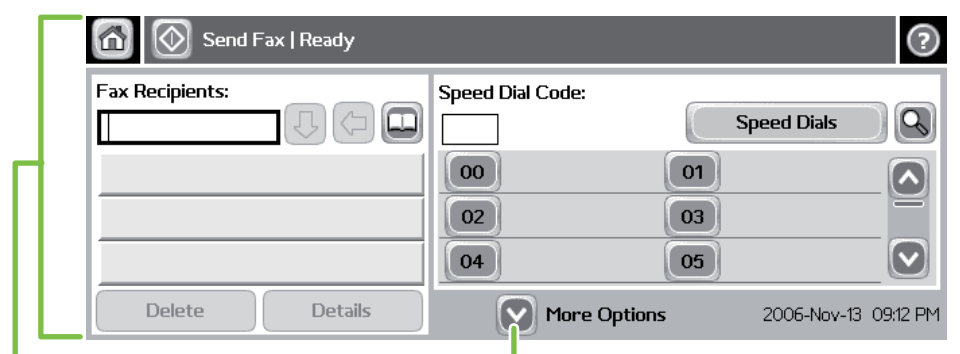
Selle nupu abil saate vaadata muid paljundusvõimalusi (nt „Output Bin“ – väljastussalv, „Optimize Text/Picture“ – teksti/pildi optimeerimine, „Original Size“ – algsuurus).

Paljundusväljundi kirjeldus (sh köitmisvalikud).



Selle nupu (või rohelise Start-nupu) abil saate dokumenti e-postiga saata.

Selle nupu abil saate valida näiteks dokumenti failitüübi (Document File Type; variantideks on laiendid .pdf, .jpg, .tiff, .mtiff), väljundikvaliteedi (Output Quality) ja eraldusvõime (Resolution).



(Kui on installitud) Selle funktsiooni abil saate dokumente faksida. Siin saab valida ka faksi ja kiirvalimisnuppude sätteid.

Selle nupu abil saate valida näiteks eraldusvõime (Resolution) ja pildikorrektioone (Image Adjustment).

Paljundamine

Lihtpaljundus

1. Asetage originaal skanneri klaasile või dokumendisööturisse (esikülj üleval) ja vajutage nuppu Start.

Täpsem paljundus

1. Asetage originaal skanneri klaasile või dokumendisööturisse (ülemine pool peal).
2. Puudutage nuppu Copy (Paljunda).
3. Teiste sätete muutmiseks puudutage nuppu More Options (Veel valikuid).
4. Vajutage nuppu Start või puudutage nuppu Start Copy (Alusta paljundamist).

E-post

1. Asetage originaal skanneri klaasile või dokumendisööturisse (esikülj üleval).
2. Puudutage nuppu E-mail (E-post).
3. Kui seade küsib kasutajanime ja parooli, siis tippige need.
4. Täitke ülejäänud väljad, nt: To: (Adressaat), From: (Saatja) ja Subject: (Teema).
5. Teiste sätete muutmiseks puudutage nuppu More Options (Veel valikuid) või kasutage vaikesätteid.
6. Vajutage nuppu Start või puudutage nuppu Send E-mail (Saada e-kiri).

Faks

1. Asetage originaal skanneri klaasile või dokumendisööturisse (esikülj üleval).
2. Puudutage nuppu FAX (Faksi).
3. Teiste sätete muutmiseks puudutage nuppu More Options (Veel valikuid).
4. Tippige klaviatuuri abil telefoninumber.
5. Vajutage nuppu Start või puudutage nuppu Send Fax (Saada faks).

* Klammerdusfunktsioon on saadaval juhul, kui vastav lisaseade on paigaldatud