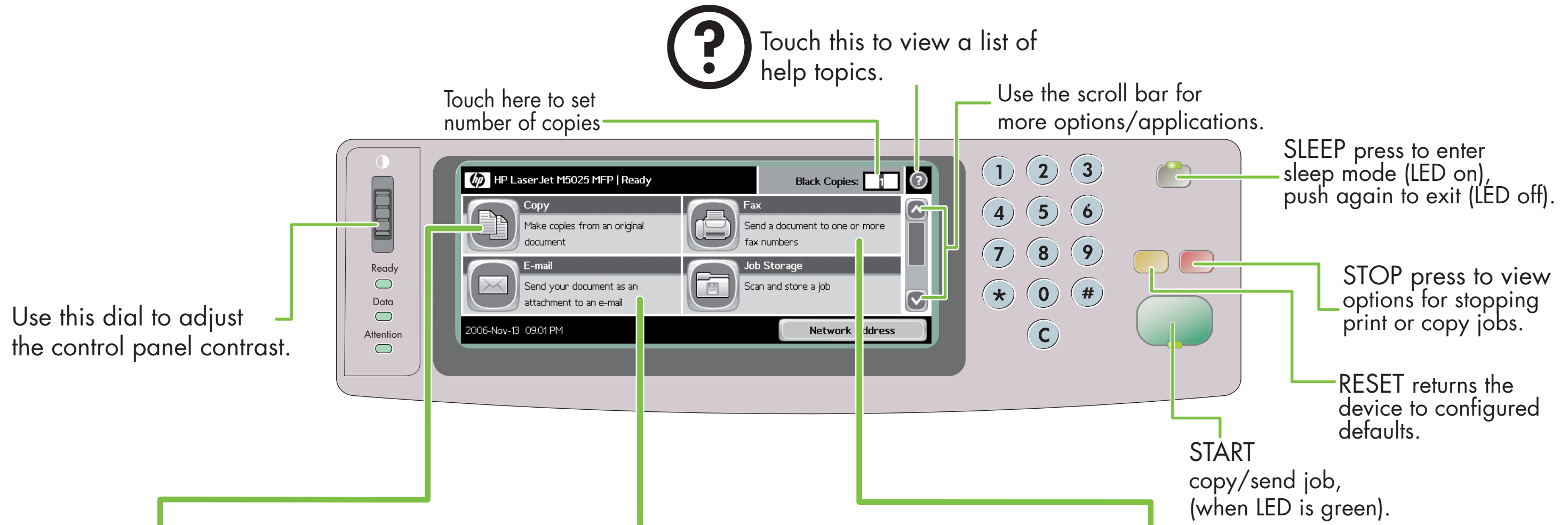


More help

See the User Guide on CD or Visit www.hp.com/support

© 2006 Hewlett-Packard Development Company, L.P.
www.hp.com



Touch here to set number of copies.

Staple/collate* Adjust the darkness, sharpness, and background clearness of the scanned image.

Use this button to see more copy options, such as Output Bin, Optimize Text/Picture, and Original Size.

Describes the copied output, including finishing options.

Copy

Simple Copy

- Place the original on the flatbed or face-up in the ADF; Press the Start key.

Advanced Copy

- Place the original on the flatbed or face-up in the ADF.
- Touch Copy.
- Change other settings by touching More Options.
- Press Start key or touch Start Copy.

* Staple is available if installed

Use this button, or green Start button, to send your document in e-mail.

Use this button to select more options, such as Document File Type (.pdf, .jpg, .tiff, .mtiff), Output Quality and Resolution.

E-mail

- Place the original on the flatbed or face-up in the ADF.
- Touch E-mail.
- If requested, type your user name and password.
- Complete the remaining fields, for example: To:, From:, and Subject.
- Change other settings by touching More Options, or use the default settings.
- Press Start key or touch Send E-mail.

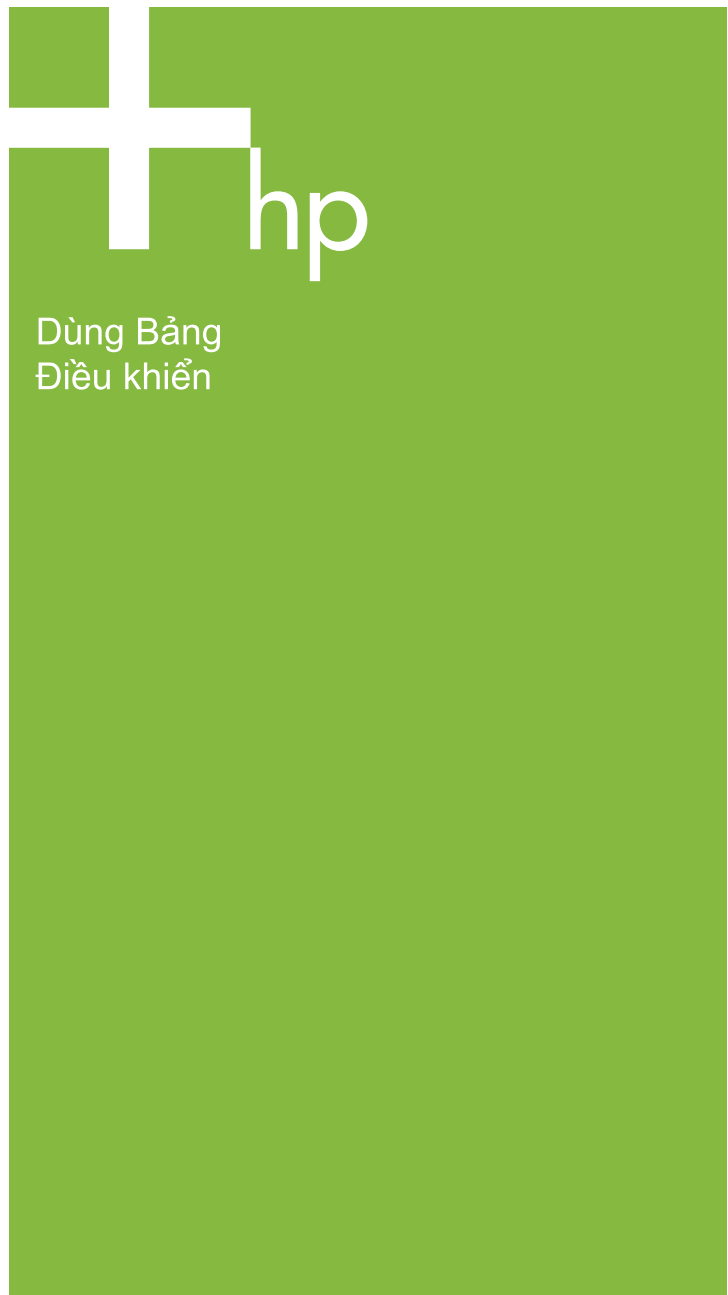
(If installed) Use this feature to fax your documents. Fax settings and speed dials can also be selected here.

Use this button to select more options such as, Resolution and Image Adjustment.

Fax

- Place the original on the flatbed or face-up in the ADF.
- Touch FAX.
- Change other settings by touching More Options.
- Use the keyboard to type the phone number.
- Press Start key or touch Send Fax.





Giúp đỡ thêm

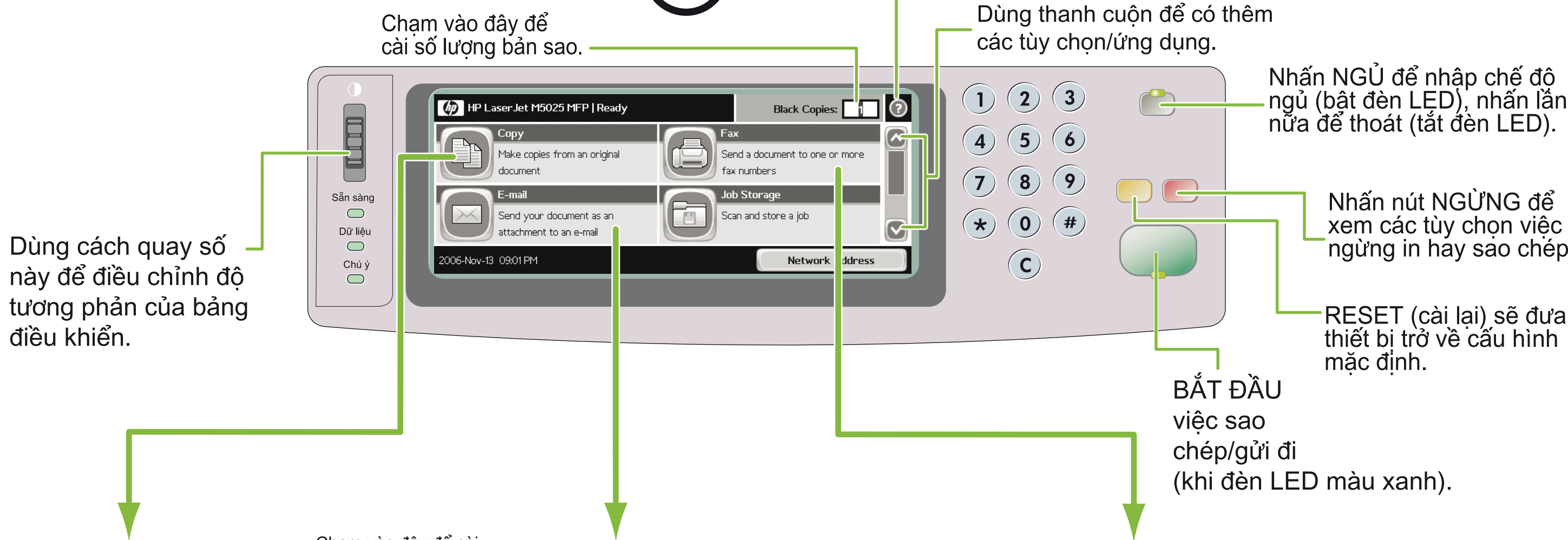
hay là

Xem Hướng dẫn cho Người dùng ở đĩa CD

Vào www.hp.com/support

© 2006 Hewlett-Packard Development Company, L.P.
www.hp.com

? Chạm vào đây để xem danh sách các mục giúp đỡ.



Chạm vào đây để cài số lượng bản sao.

Xếp loại/đối chiếu*

Điều chỉnh độ tối, độ nét, và độ rõ nền của hình được quét.

Dùng nút này để xem thêm các tùy chọn sao chép, như Thùng Sản phẩm, Tối ưu Văn bản/Hình ảnh, và Kích thước Gốc.

Mô tả sản phẩm đã sao chép, bao gồm các tùy chỉnh lần cuối.

Dùng nút này, hay nút Khởi động màu xanh, để gửi tài liệu qua e-mail.

Dùng nút này để chọn thêm tùy chọn, như Loại Tệp Tài liệu (.pdf, .jpg, .tiff, .mtiff), Chất lượng Sản phẩm và Độ phân giải.

(Nếu có cài đặt) Dùng chức năng này để gửi fax các tài liệu của bạn. Cũng có thể chọn các cài đặt fax và tốc độ quay số tại đây.

Dùng nút này để chọn thêm tùy chọn như Độ phân giải và Điều chỉnh Hình ảnh.

Sao chép

Sao chép Đơn giản

- Đặt bản gốc lên sàn phẳng hay mặt ngửa trong ADF; Nhấn phím Khởi động.

Sao chép Cao cấp

- Đặt bản gốc lên sàn phẳng hay mặt ngửa trong ADF.
- Chạm vào Sao chép.
- Thay đổi các cài đặt khác bằng cách chạm vào Thêm Các Tùy chọn.
- Nhấn phím Khởi động hay chạm vào Khởi động Sao chép.

E-mail

- Đặt bản gốc lên sàn phẳng hay mặt ngửa trong ADF.
- Chạm vào E-mail.
- Nếu có yêu cầu, hãy đánh tên người dùng và mặt khẩu.
- Hoàn tất các vùng còn lại, thí dụ: Từ:, Đến:, và Chủ đề:.
- Thay đổi các cài đặt khác bằng cách chạm vào Thêm Các Tùy chọn, hay dùng các cài đặt mặc định.
- Nhấn phím Khởi động hay chạm vào Gửi E-mail.

Fax

- Đặt bản gốc lên sàn phẳng hay mặt ngửa trong ADF.
- Chạm vào FAX.
- Thay đổi các cài đặt khác bằng cách chạm vào Thêm Các Tùy chọn.
- Dùng bàn phím để đánh số điện thoại.
- Nhấn phím Khởi động hay chạm vào Gửi Fax.

* Xếp loại chỉ có khi đã được cài đặt.