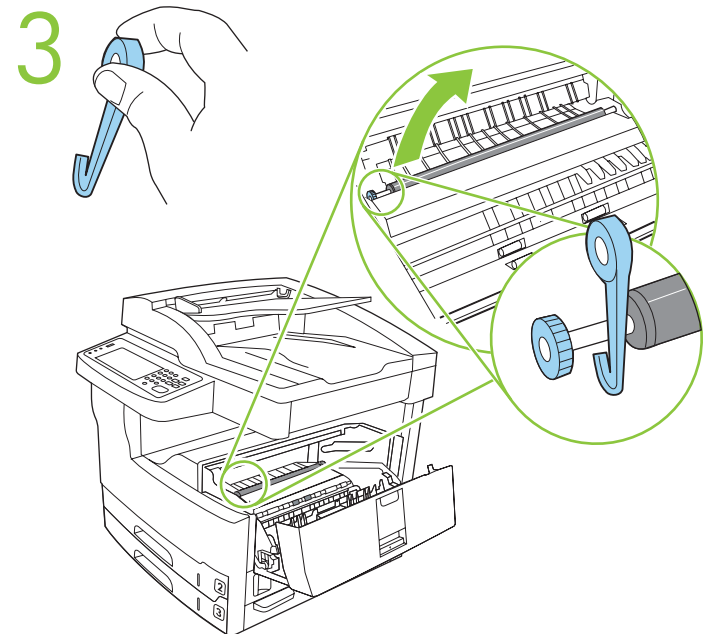
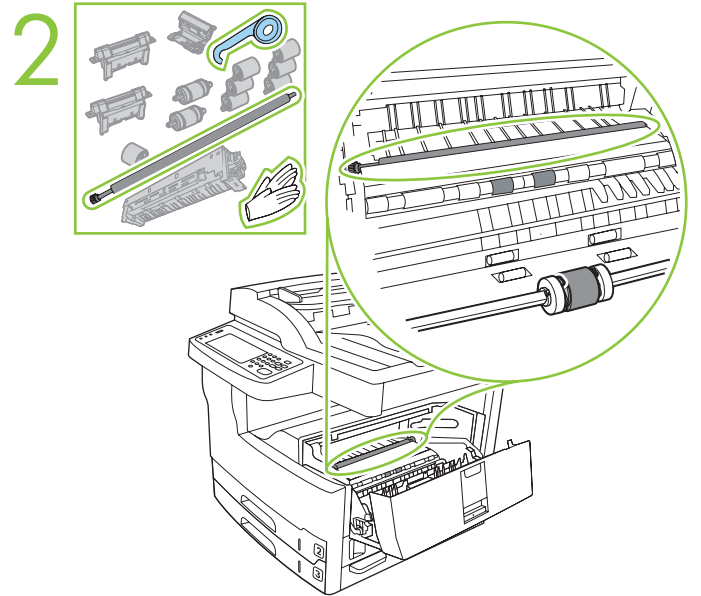
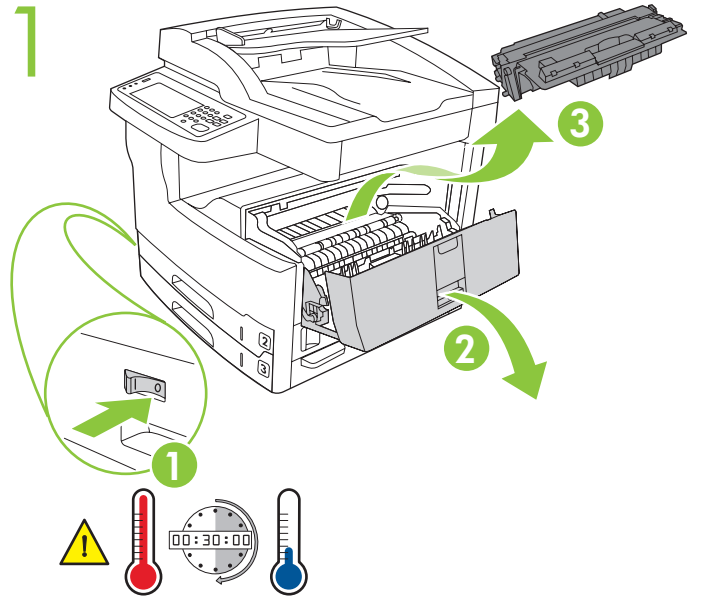


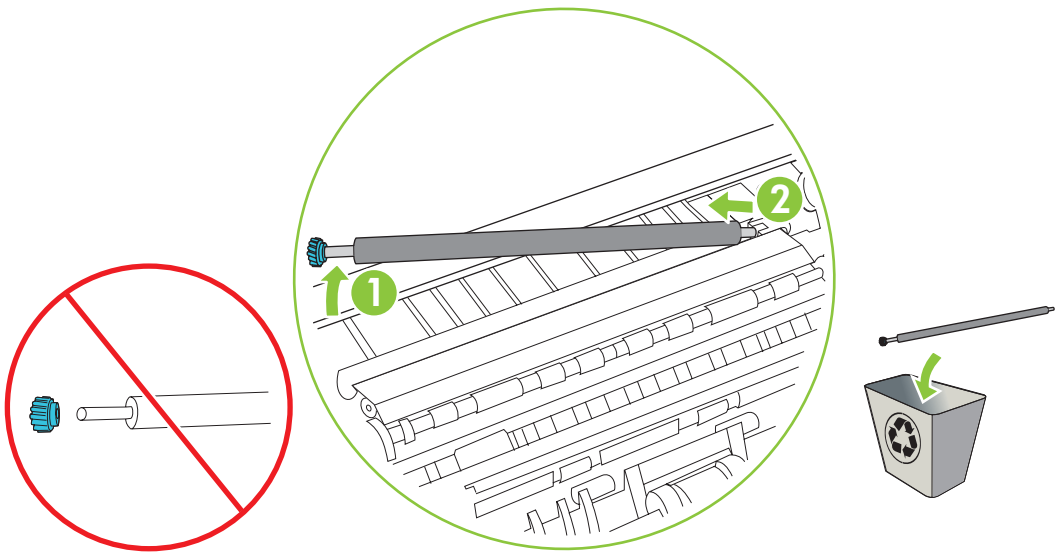
Install  
 Installation  
 Installieren  
 Installazione  
 Instalación  
 安裝  
 Instaliranje  
 Instalace  
 Installation  
 Installatie  
 Asennus  
 Εγκατάσταση  
 Telepités  
 Menginstal

取り付け  
 설치 설명서  
 Installer  
 Instalacja  
 Instalação  
 安裝  
 Instalare  
 Установка  
 Instal-lació  
 Inštalácia  
 Nameštitev  
 Installera  
 การติดตั้ง  
 安裝  
 Kurulum  
 التثبيت

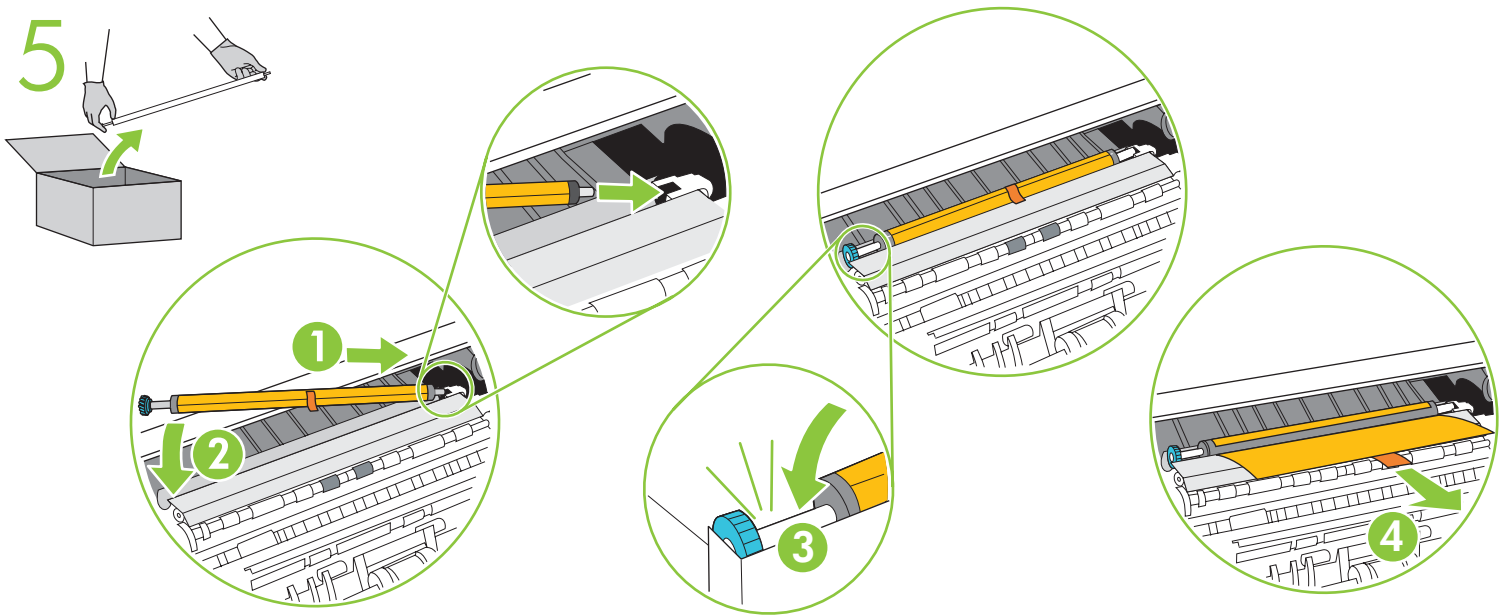
Lea esto primero



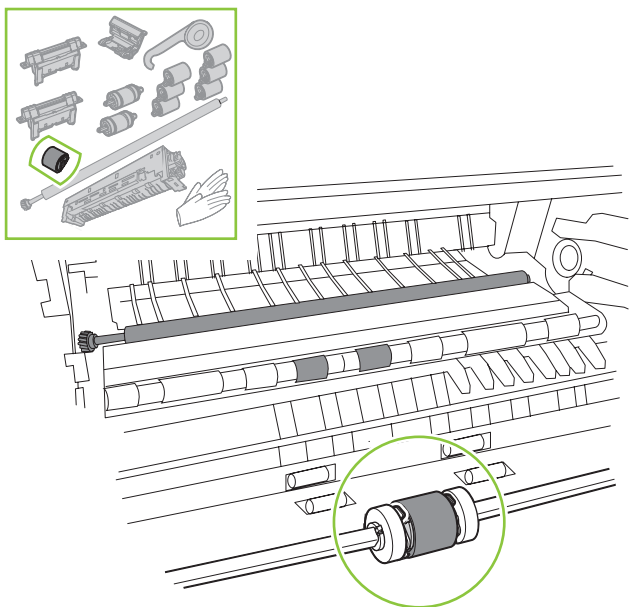
4



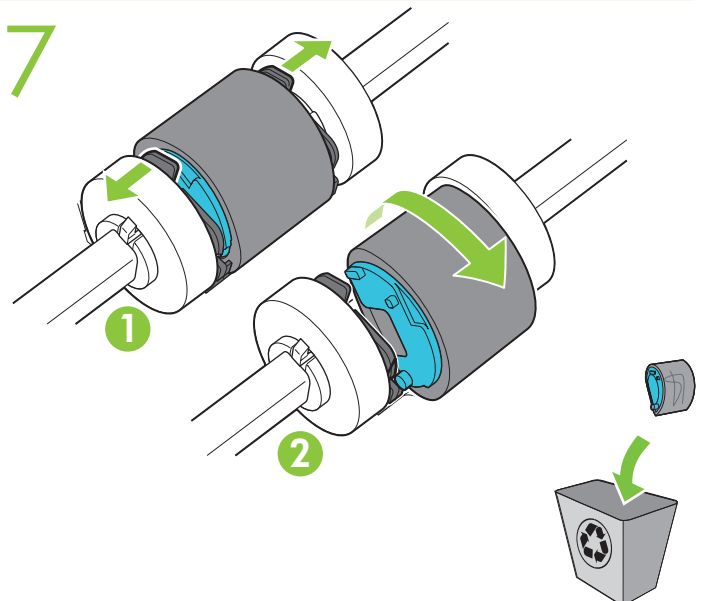
5

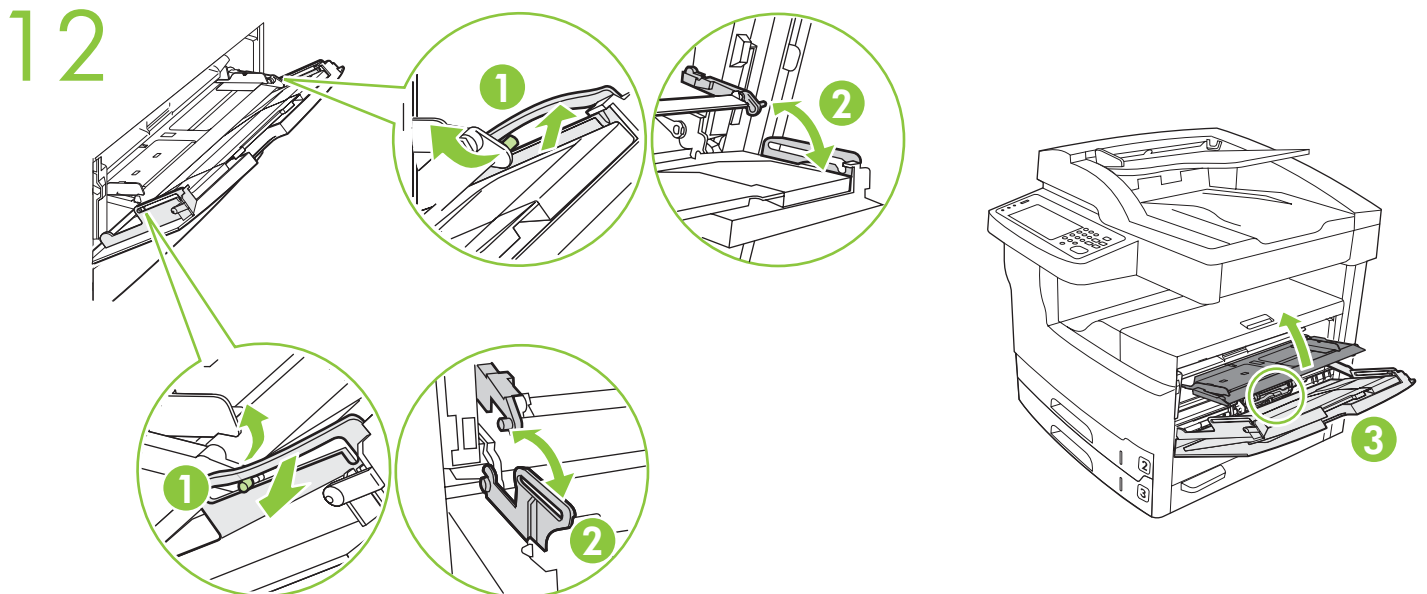
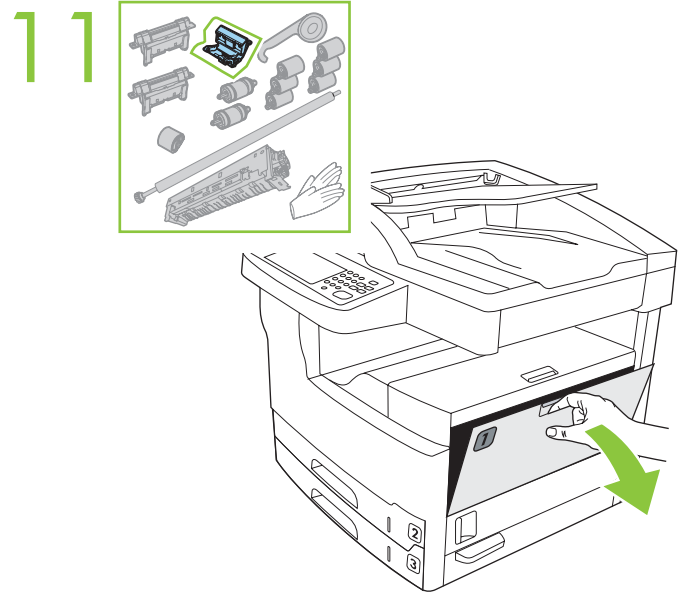
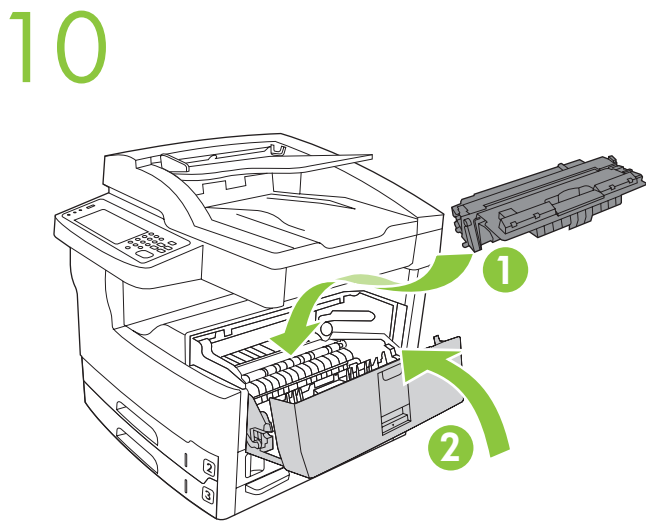
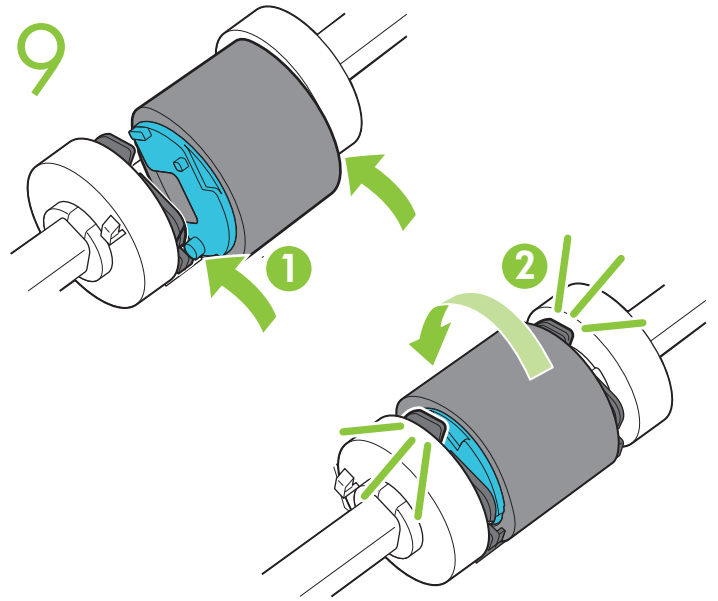
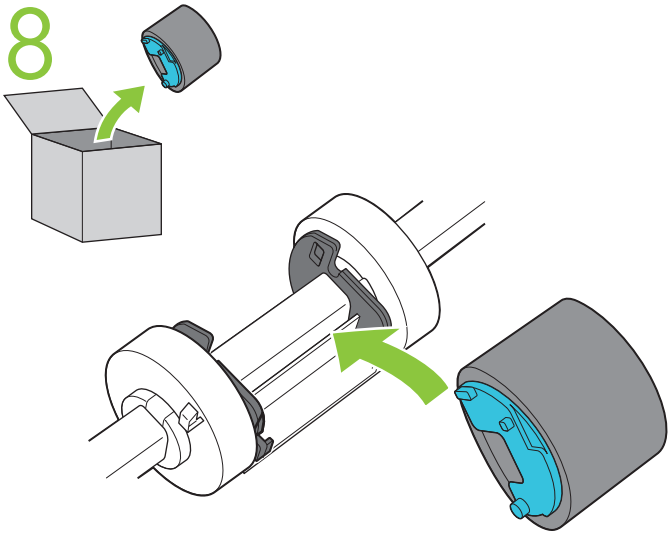


6

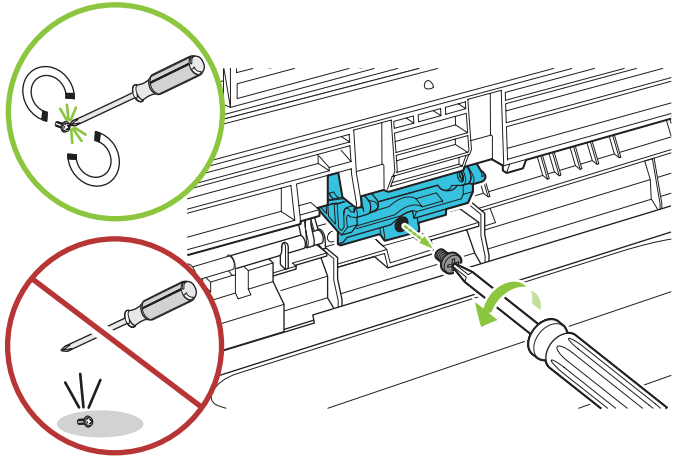


7

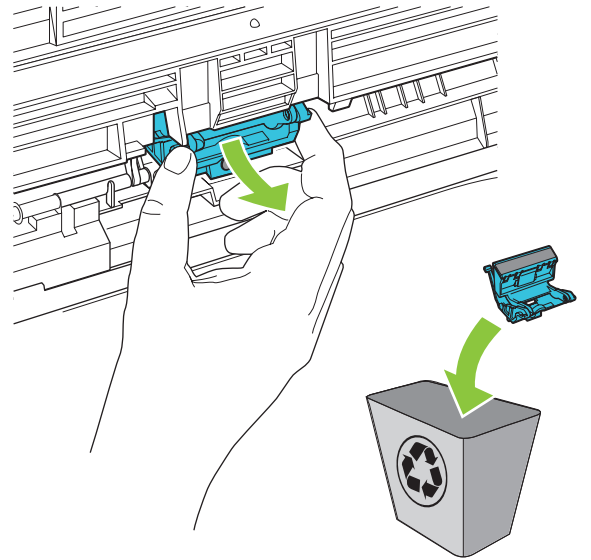




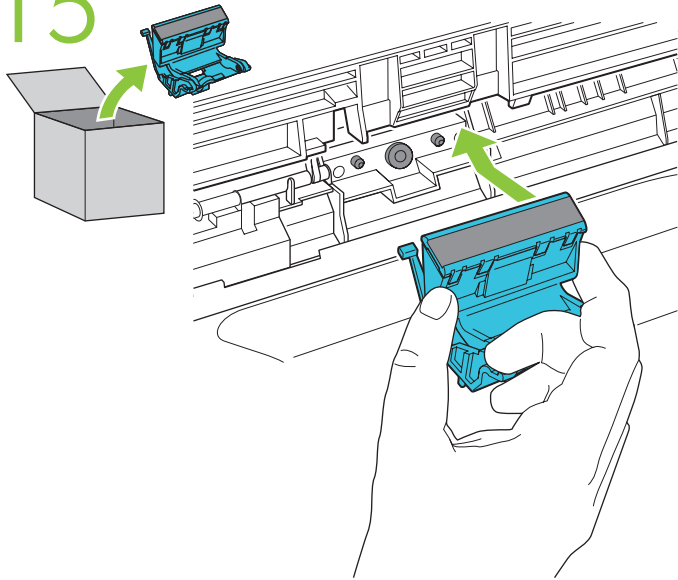
13



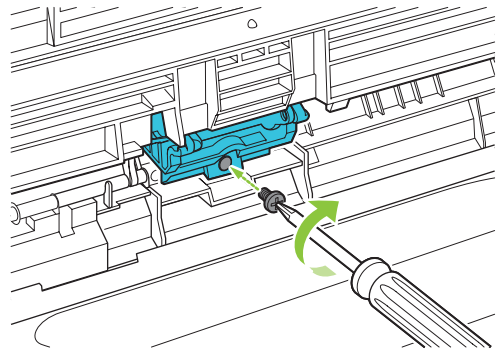
14



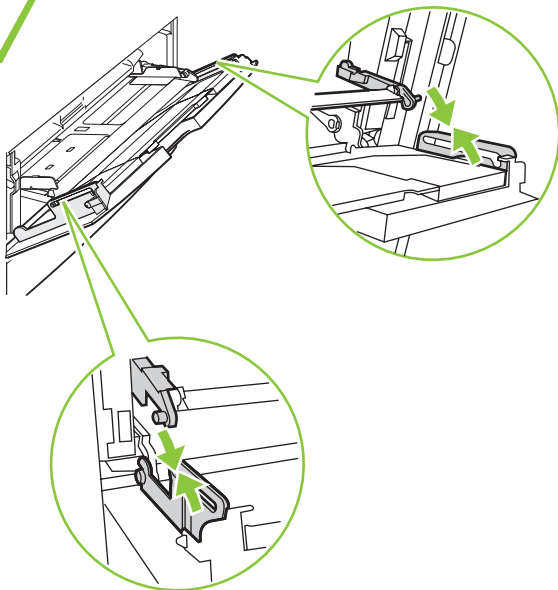
15



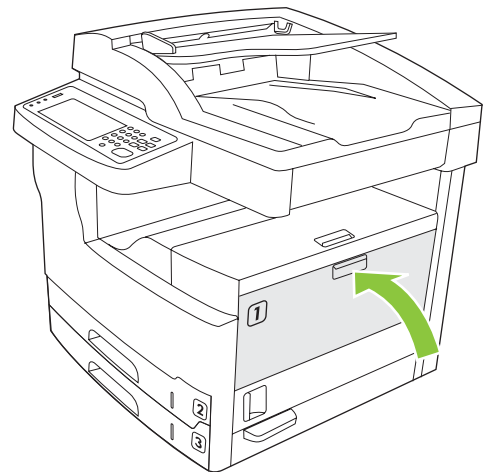
16



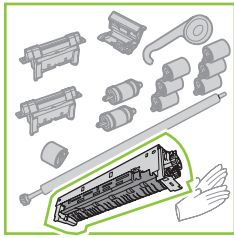
17



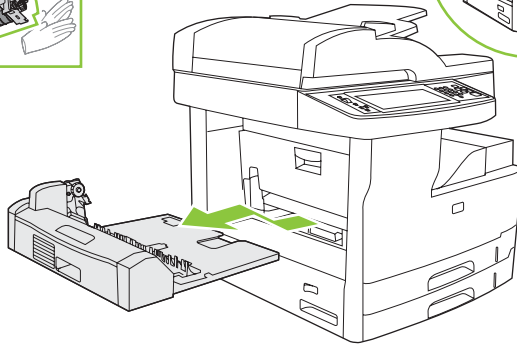
18



19



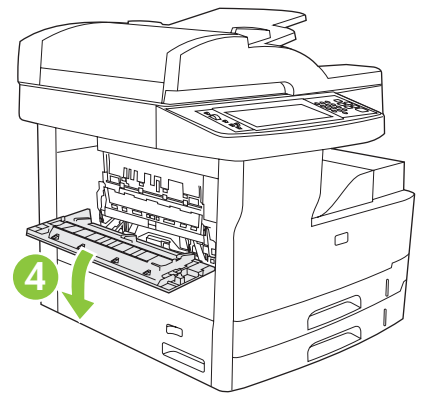
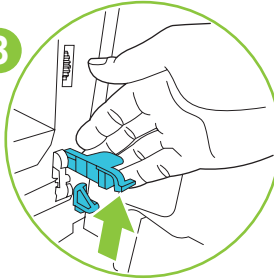
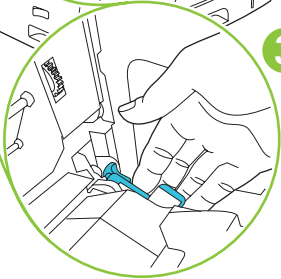
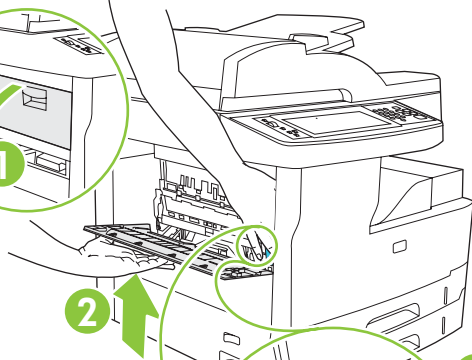
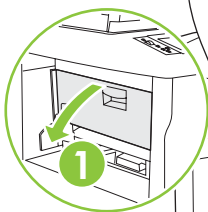
M5035 MFPx  
M5035 MFPxs



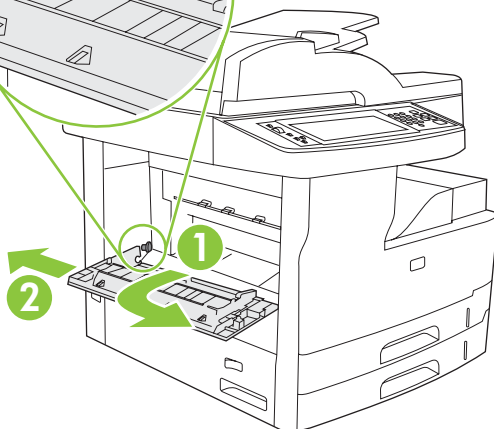
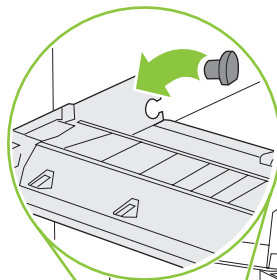
M5035 MFP  
M5025 MFP



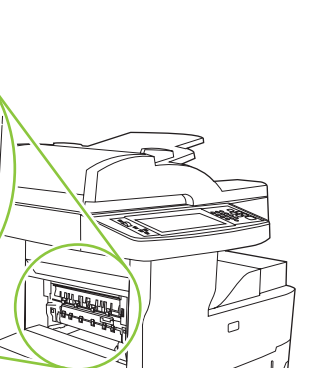
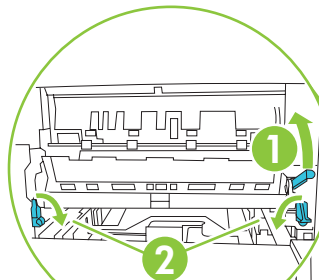
20



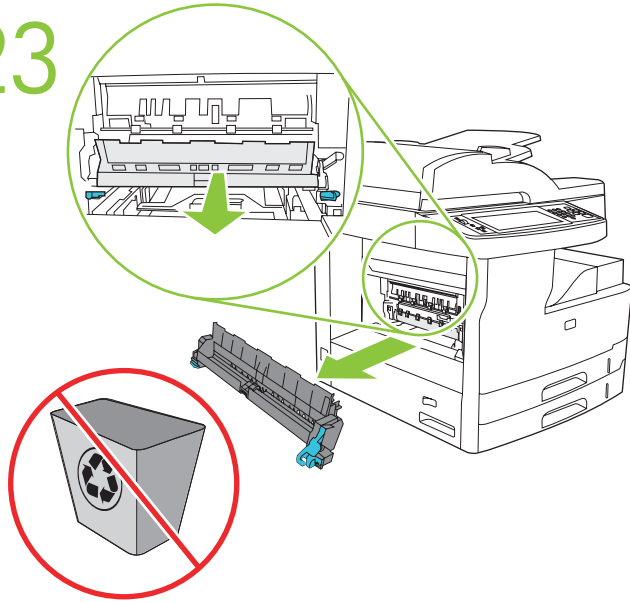
21



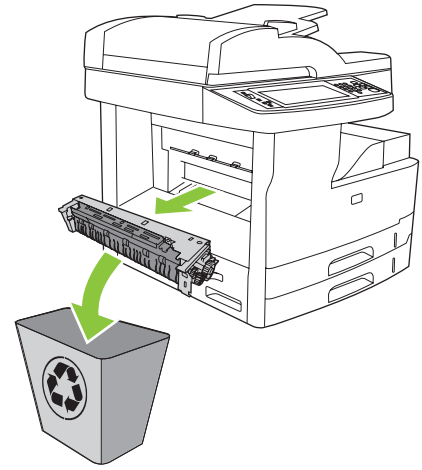
22



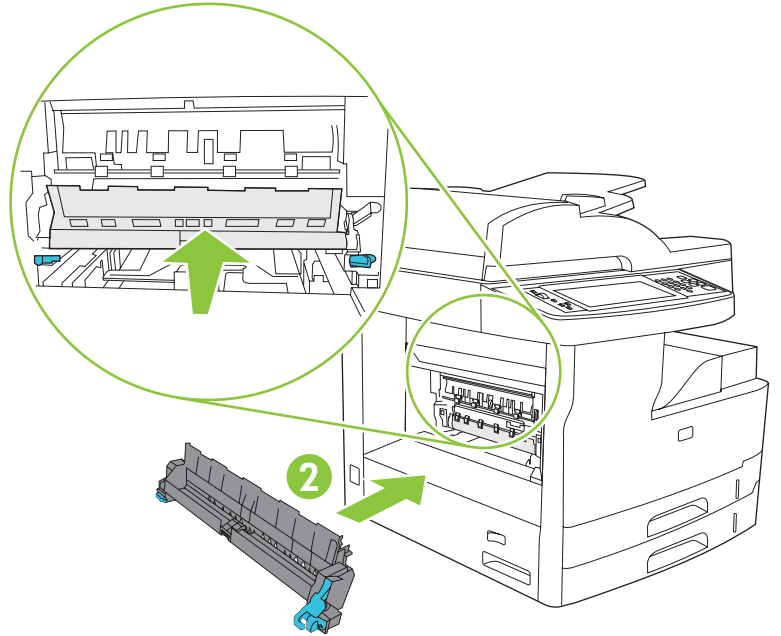
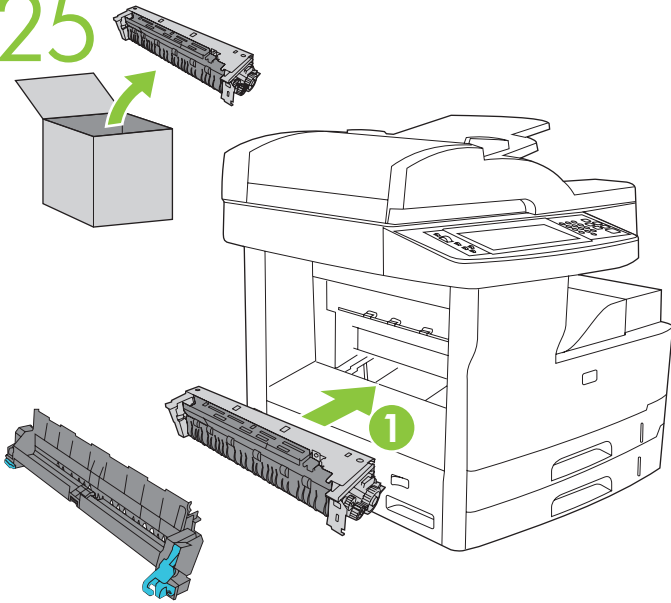
23



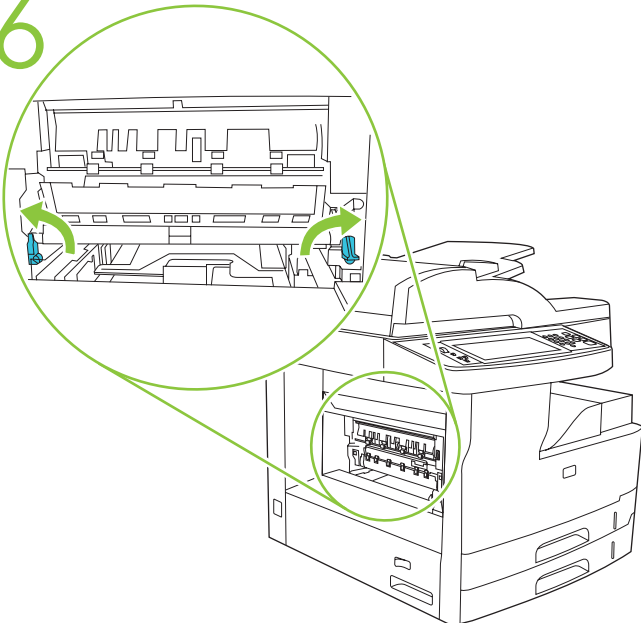
24



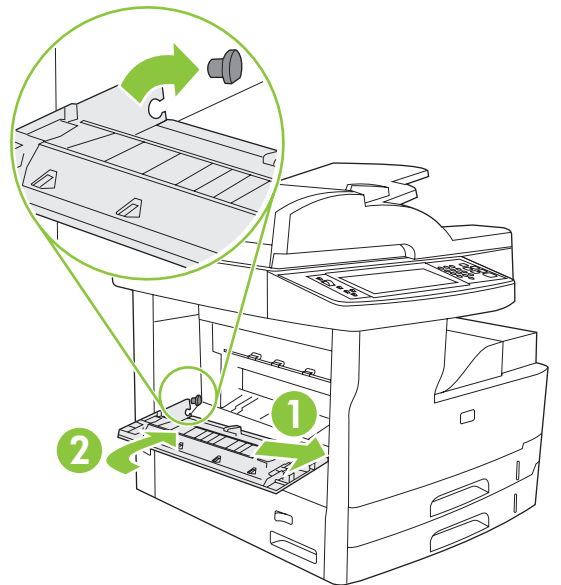
25



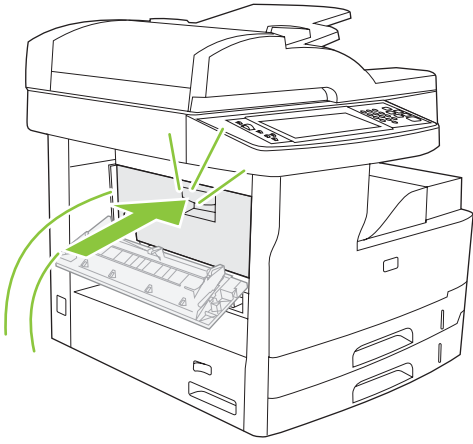
26



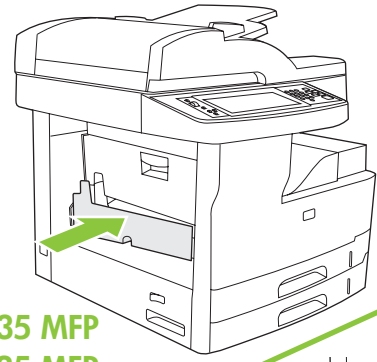
27



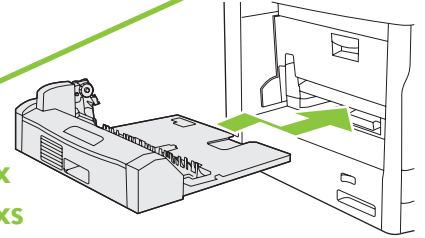
28



29

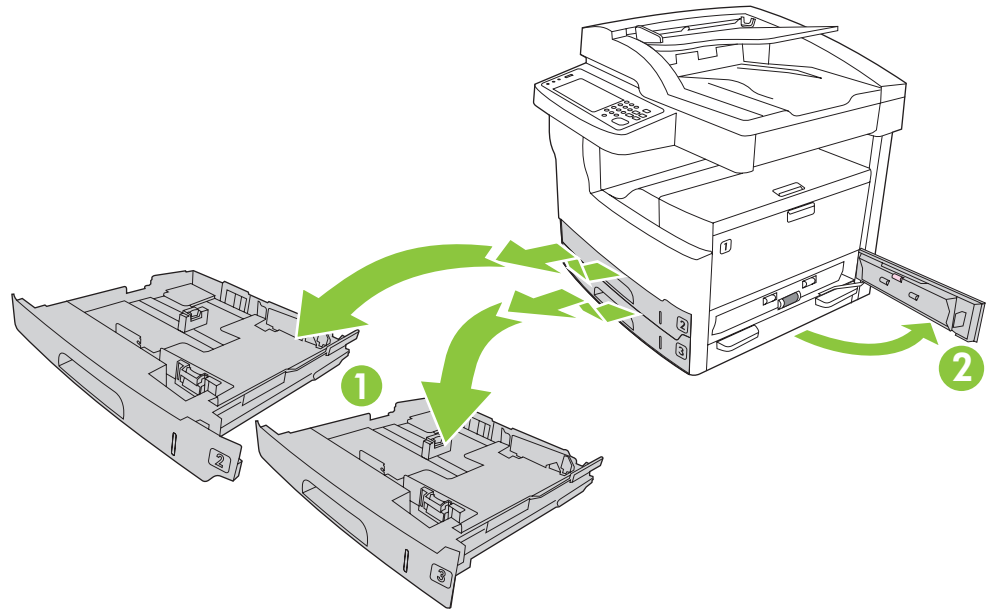
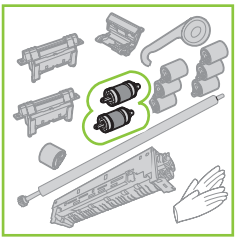


M5035 MFP  
M5025 MFP

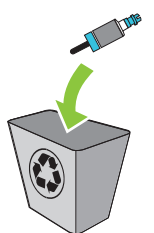
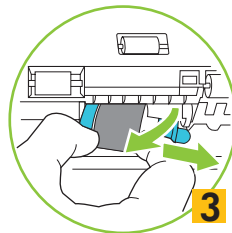
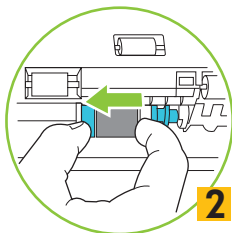
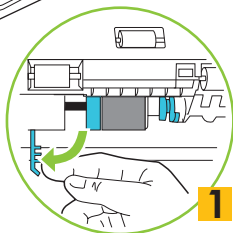
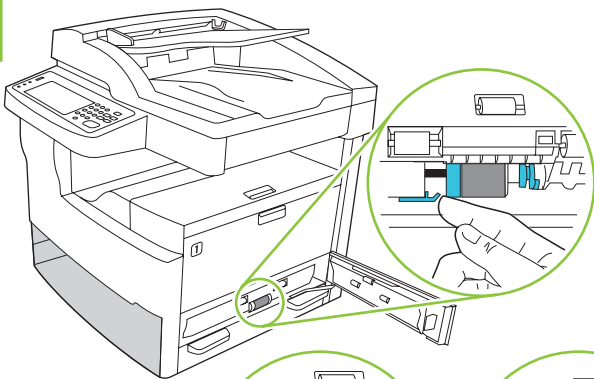


M5035 MFPx  
M5035 MFPxs

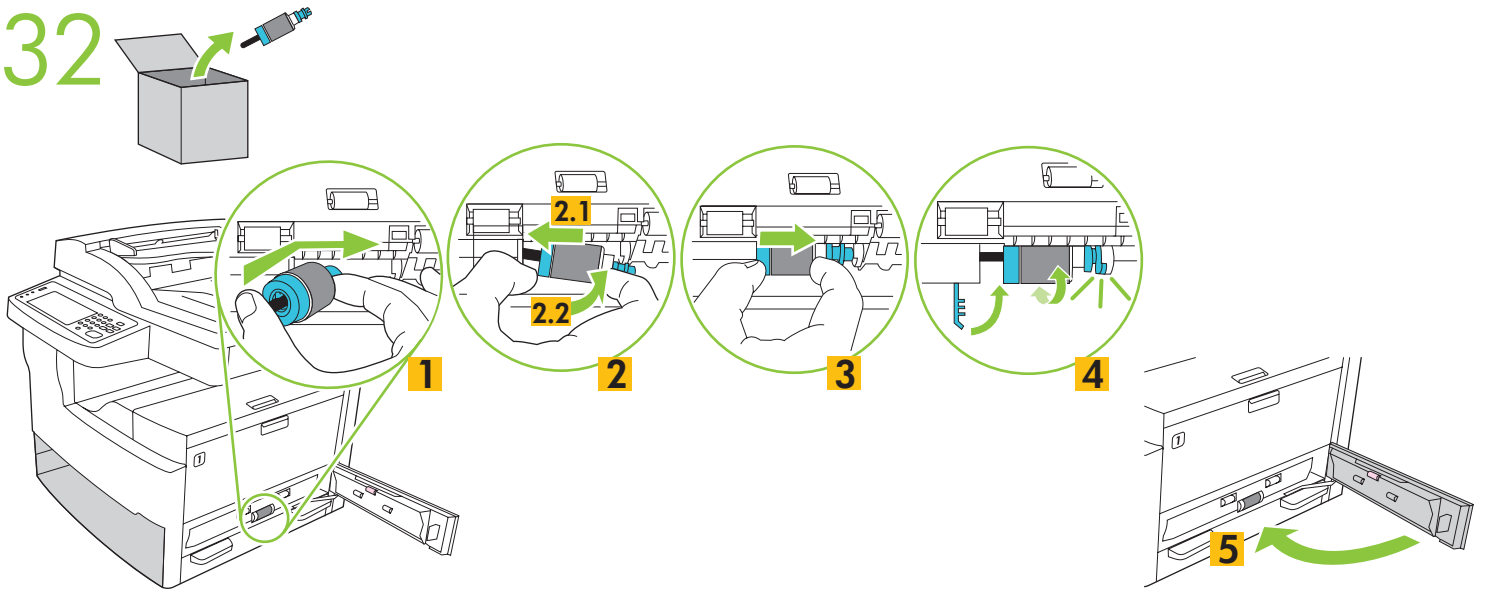
30



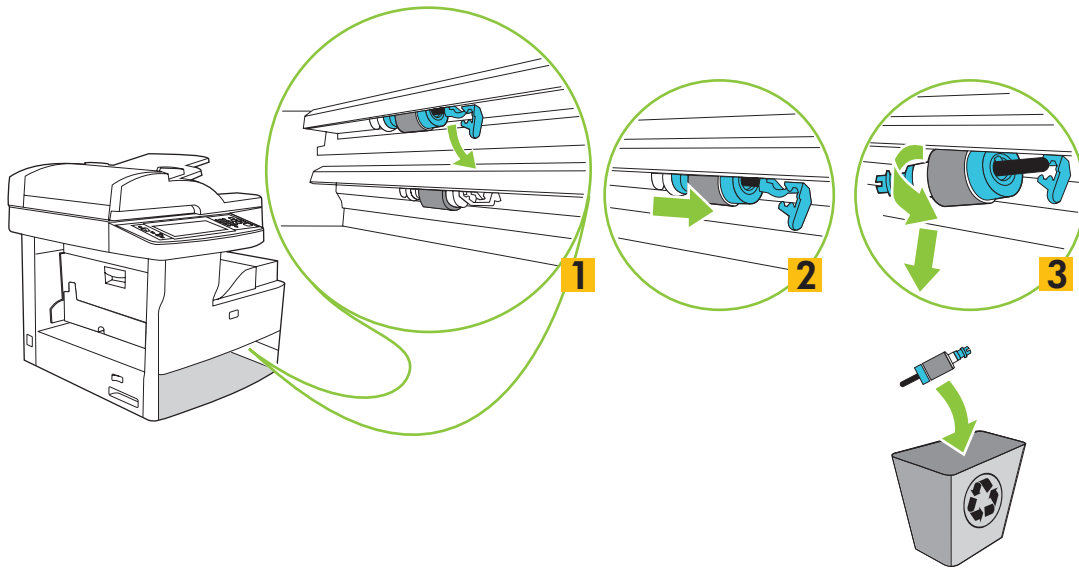
31



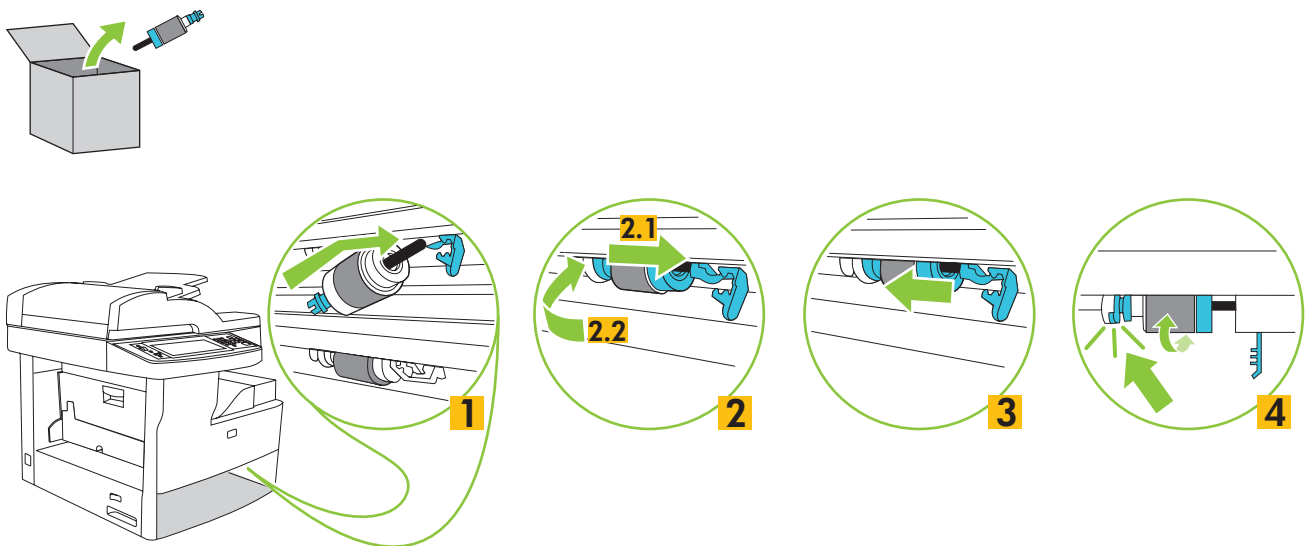
32



33

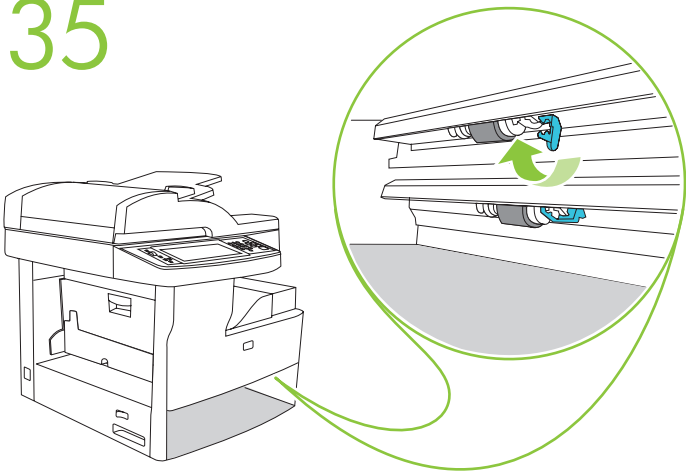


34

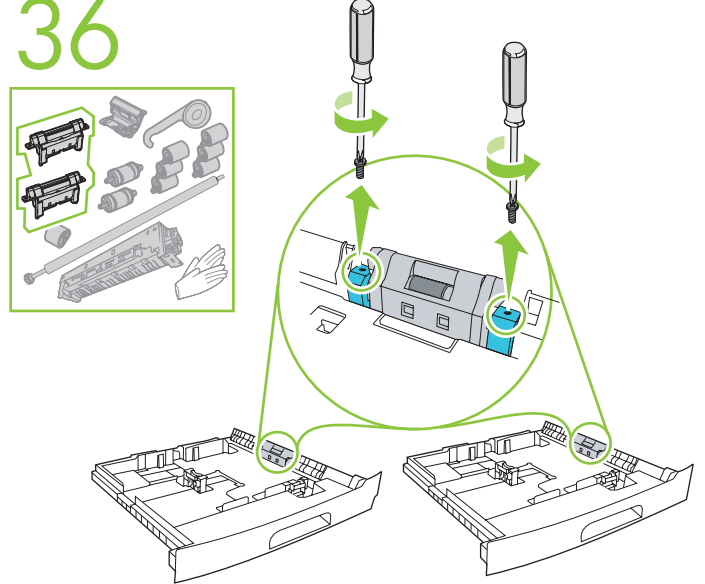




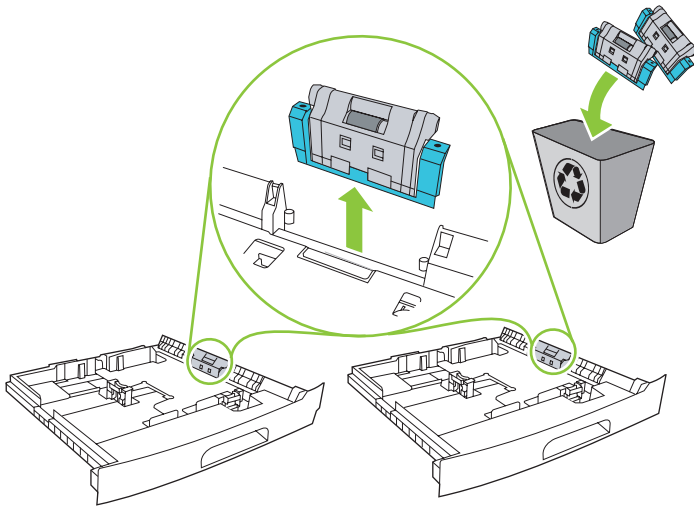
35



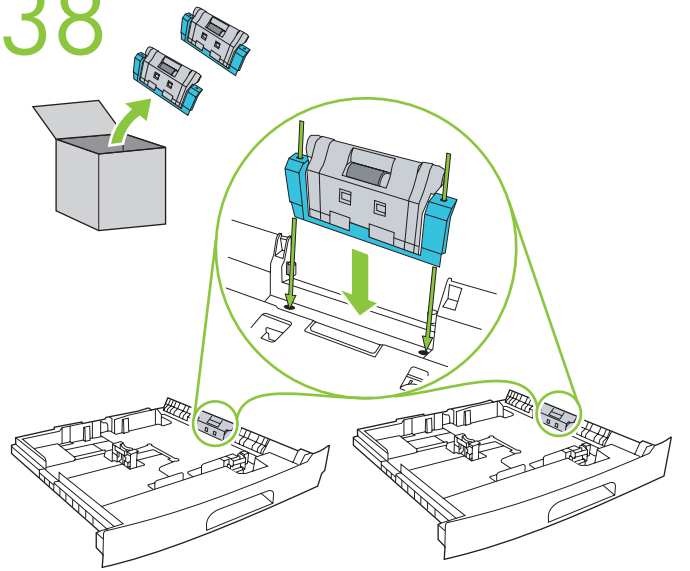
36



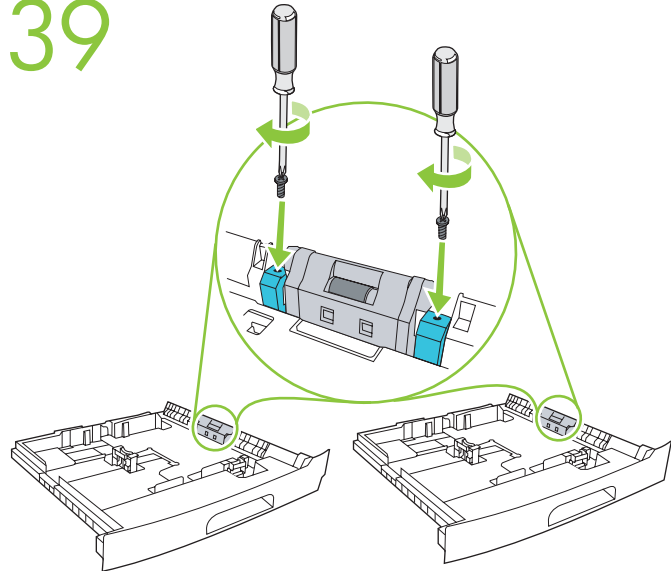
37



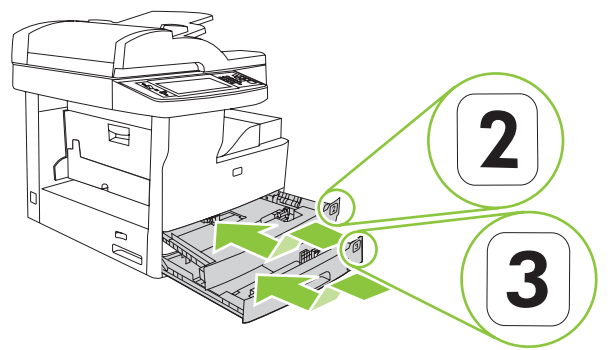
38



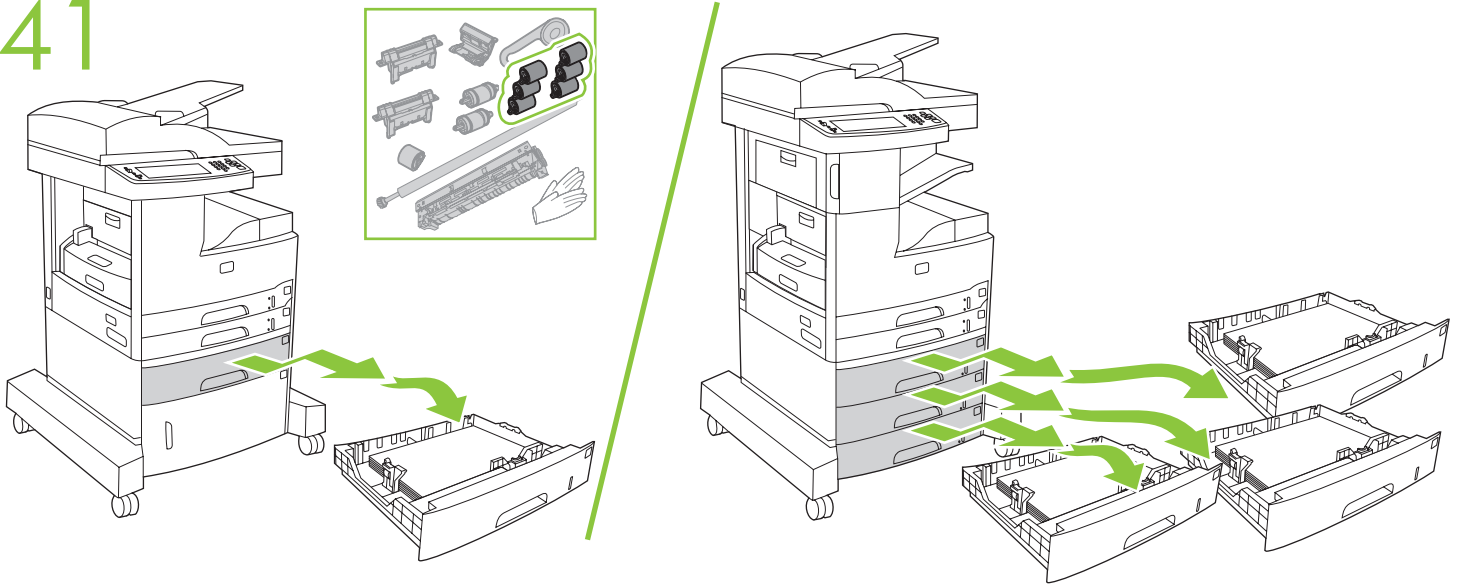
39



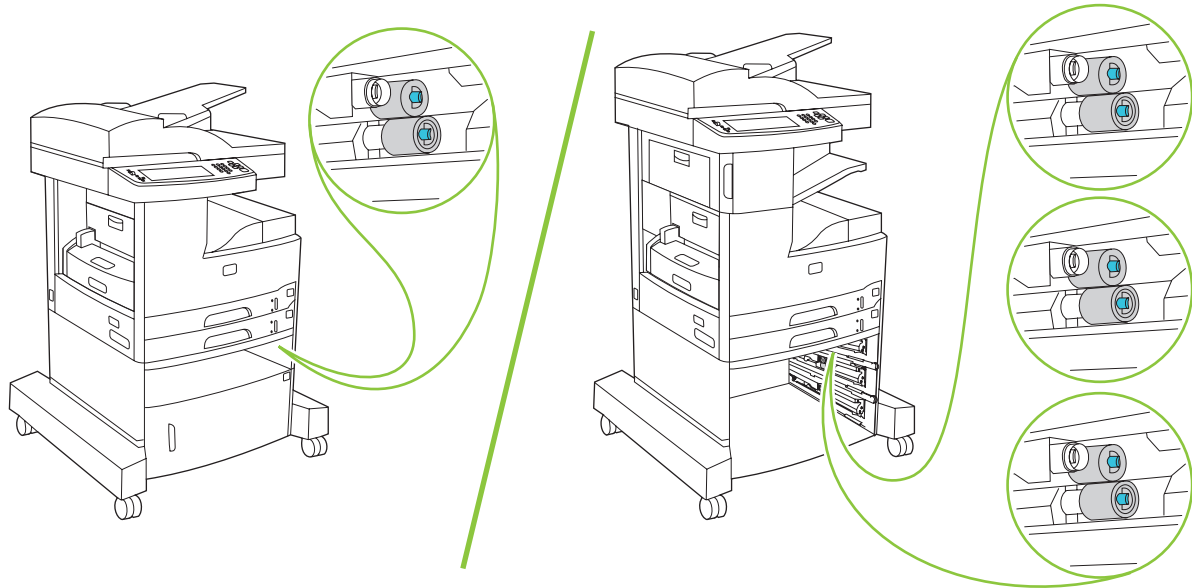
40



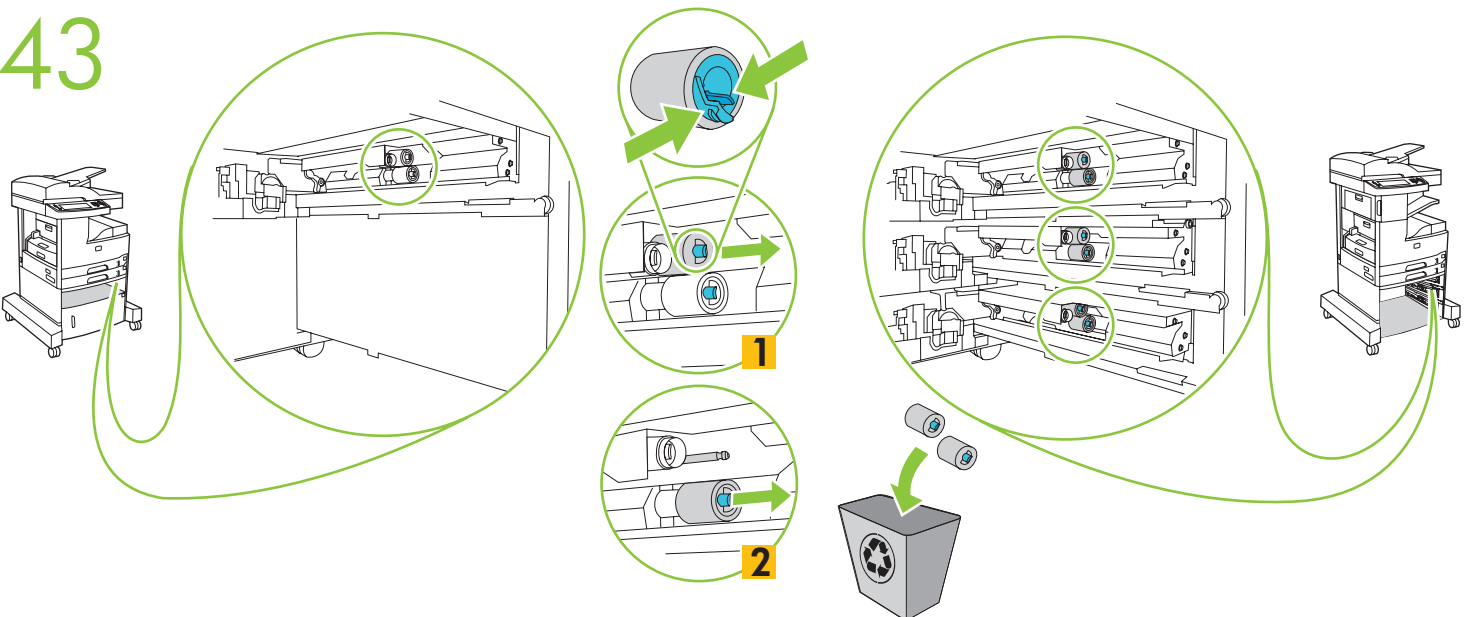
41



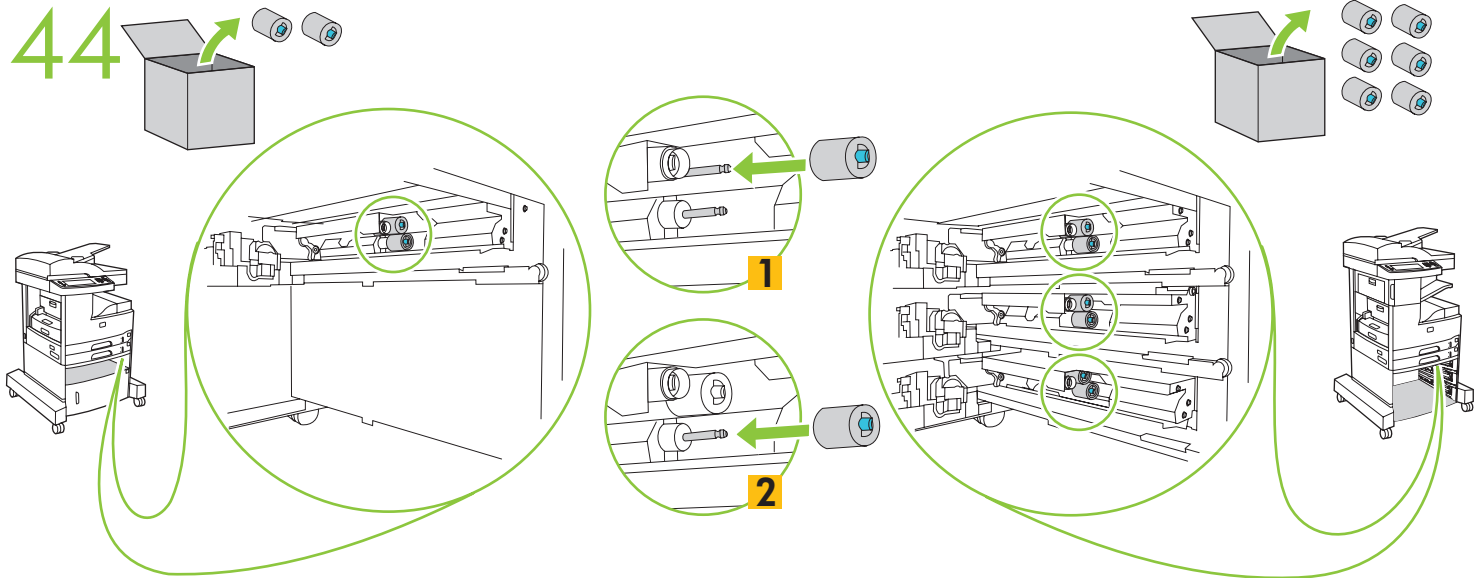
42



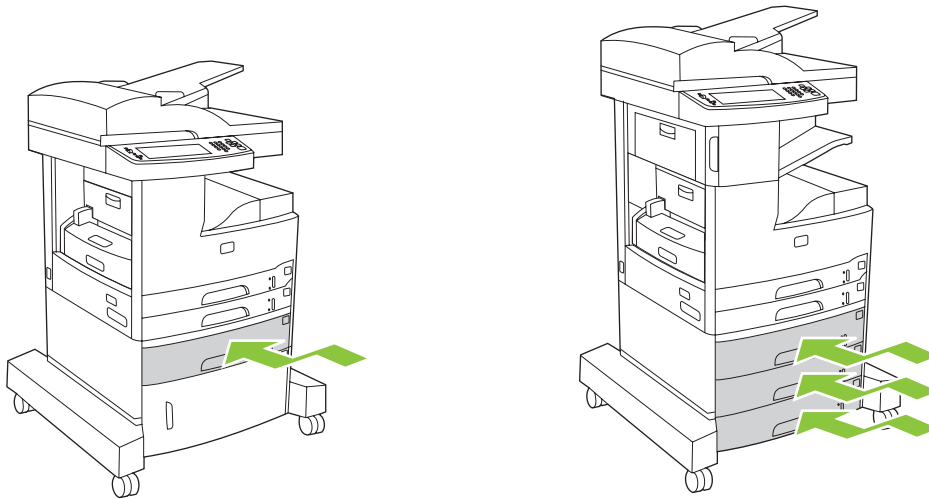
43



# 44



# 45



English

**To reset the kit counter**

1. From the **Home** screen, scroll to and touch **Administration**.
2. Scroll to and touch **Resets**, and then scroll to and touch **Reset Supplies**.
3. Touch **New Maintenance Kit**.

Français

**Pour réinitialiser le compteur**

1. Dans le menu **Accueil**, sélectionnez **Administration**.
2. Sélectionnez **Réinitialisation**, puis sélectionnez **Réinit. consomm.**
3. Appuyez sur **Nouveau kit de maintenance**.

Deutsch

**So setzen Sie den Kit-Zähler zurück**

1. Blättern Sie im Home-Bildschirm zu **Administration**, und berühren Sie es.
2. Blättern Sie zu **Resets**, und berühren Sie es, und blättern sie anschließend zu **Verbrauchsmat. zurücksetzen**, und berühren Sie es.
3. Berühren Sie **Neues Wartungskit**.

Italiano

**Per ripristinare il contatore dei kit**

1. Nella schermata **Inizio**, scorrere le opzioni e toccare **Amministrazione**.
2. Scorrere le opzioni e toccare **Ripristini**, quindi toccare **Ripristina mat. cons.**
3. Toccare **Nuovo kit manutenzione**.

Español

**Para reiniciar el contador del conjunto**

1. En la pantalla **Inicio**, desplácese y toque **Administración**.
2. Desplácese y toque **Restablecimientos**; a continuación, desplácese y toque **Restablecer consumibles**.
3. Toque **Kit de mantenim. nuevo**.

简体中文

**重置套件计数器**

1. 在主页屏幕上滚动查看并轻触**管理**。
2. 滚动查看并轻触**重置**，然后滚动查看并轻触**重置耗材**。
3. 轻触**新的维护套件**。

Català

## Per reinicialitzar el comptador del conjunt

1. Des de la pantalla **Home** (Inicia), desplaçeu-vos i toqueu **Administration** (Administració).
2. Desplaçeu-vos i toqueu **Resets** (Reiniciis) i, a continuació, desplaçeu-vos i toqueu **Reset Supplies** (Reinicia subministraments).
3. Toqueu **New Maintenance Kit** (Conjunt de manteniment nou).

Hrvatski

## Ponovno postavljanje brojača kompleta

1. Na zaslonu **Home** (Početno) krećite se do i dodirnite **Administration** (Administracija).
2. Krećite se do i dodirnite **Resets** (Ponovno postavljanje), a zatim se krećite do i dodirnite **Reset Supplies** (Ponovno postavljanje pribora).
3. Dodirnite **New Maintenance Kit** (Novi komplet za održavanje).

Čeština

## Resetování počítadla sady

1. Na **hlavní** obrazovce přejděte k možnosti **Správa** a stiskněte ji.
2. Přejděte k tlačítku **Obnovení nastavení** a stiskněte ho, poté přejděte k tlačítku **Obnovit spotřební materiál** a stiskněte ho.
3. Stiskněte tlačítko **Nová sada údržby**.

Dansk

## Sådan nulstilles tælleren i sættet

1. Rul til og tryk på **Administration** i **startskærbilledet**.
2. Rul til og tryk på **Nulstillinger**, og rul derefter til og tryk på **Nulstil forbrugsvarer**.
3. Tryk på **Nyt vedligehold.sæt**.

Nederlands

## De kisteller terugzetten

1. Raak vanuit het beginscherm **Beheer** aan.
2. Blader verder en raak **Herstelfuncties** aan.  
Blader vervolgens verder en raak **Nieuwe benodigheden** aan.
3. Raak **Nieuwe onderhoudskit** aan.

Suomi

## Laskimen nollaaminen

1. Selaa **Koti**-näytössä kohtaan **Hallinta** ja kosketa sitä.
2. Selaa kohtaan **Palautukset** ja kosketa sitä.  
Selaa sitten kohtaan **Nollaa tarvikkeet** ja kosketa sitä.
3. Kosketa kohtaa **Uusi huoltosarja**.

Ελληνικά

## Για να μηδενίσετε το μετρητή του kit

1. Από την οθόνη **Home** (Αρχική) εκτελέστε μετακίνηση και αγγίξτε το **Administration** (Διαχείριση).
2. Εκτελέστε μετακίνηση και αγγίξτε το **Resets** (Μηδενισμοί) και, στη συνέχεια, εκτελέστε μετακίνηση και αγγίξτε το **Reset Supplies** (Μηδενισμός αναλωσίμων).
3. Αγγίξτε το **New Maintenance Kit** (Νέο kit συντήρησης).

Magyar

## A készletszámláló visszaállítása

1. A **Főképernyőn** görgessen le és érintse meg az **Adminisztráció** lehetőséget.
2. Görgessen tovább és érintse meg a **Visszaállítások** lehetőséget, majd a **Kellékek nullázása** lehetőséget.
3. Érintse meg az **Új karbantartási készlet** lehetőséget.

Bahasa Indonesia

## Untuk menyetel ulang kit counter

1. Dari layar **Home**, gulir ke, dan sentuh **Administration** [Administrasi].
2. Gulir ke, dan sentuh **Resets** [Setel Ulang], kemudian gulir ke, dan sentuh **Reset Supplies** [Setel Ulang Persediaan].
3. Sentuh **New Maintenance Kit** [Kit Pemeliharaan Baru].

日本語

## キットカウンタをリセットするには

1. [ホーム]スクリーンでスクロールして、[管理]を押します。
2. スクロールして [リセット] を押し、さらにスクロールして [サブライムのリセット] を押します。
3. [新しい保守キット] を押します。

한국어

## 키트 카운터 초기값 복원 방법

1. 시작 화면에서 **운영**을 누르십시오.
2. 초기값 복원, 소모품 초기값 복원을 차례로 찾아 누르십시오.
3. 새 유지보수 키트를 누르십시오.

Norsk

## Slik tilbakestiller du settellere

1. På startsiden blar du til og velger **Administrasjon**.
2. Bla til og velg **Tilbakstillinger**, og bla deretter til og velg **Tilbakestill rekvisita**.
3. Velg **Nytt vedlikeholdssett**.

Polski

## Zerowanie zespołu licznika

1. Na ekranie **Home** (Menu główne) przewiń listę i naciśnij opcję **Administration** (Administracja).
2. Przewiń listę i naciśnij opcję **Resets** (Resetowanie), a następnie wybierz opcję **Reset Supplies** (Resetuj materiały eksploatacyjne).
3. Naciśnij **New Maintenance Kit** (Nowy zestaw konserwacyjny).

Português

## Para zerar o contador do kit

1. Na tela **Início**, vá até **Administração** e toque nesse recurso.
2. Vá até **Zerar** e toque nesse recurso. Depois, toque em **Zerar suprimentos**.
3. Toque em **Novo kit de manutenção**.

Română

## Pentru a reseta contorul kitului

1. În ecranul **Home** (Reședință), derulați și atingeți opțiunea **Administration** (Administrare).
2. Derulați și atingeți opțiunea **Resets** (Resetări), apoi derulați și atingeți opțiunea **Reset Supplies** (Resetare consumabile).
3. Atingeți opțiunea **New Maintenance Kit** (Kit de întreținere nou).

Русский

## Чтобы сбросить на ноль счетчик комплектов

1. На **Главном экране** выберите и нажмите пункт **Администрирование**.
2. Выберите и нажмите **Сброс**, а затем выберите и нажмите **Сброс расх. матер.**
3. Нажмите **Новый ремонтный комплект**.

## Vynulovanie počítadla súpravy

1. Z obrazovky **Home** (Domov) prejdite na položku **Administration** (Správa) a dotykom ju aktivujte.
2. Posuňte sa na položku **Reset** (Vynulovať) a dotykom ju aktivujte a následne sa presuňte na položku **Reset Supplies** (Vynulovať zásoby) a dotykom ju aktivujte.
3. Dotykom aktivujte položku **New Maintenance Kit** (Nová údržbová súprava).

## Ponastavitev števca kompleta

1. Pomaknite se z zaslona **Home** (Domači zaslon) in pritisnite **Administration** (Skrbnišтво).
2. Pritisnete **Resets** (Ponastavitve) in nato **Reset Supplies** (Ponastavljanje potrošnega materiala).
3. Pritisnite **New Maintenance Kit** (Nov komplet za vzdrževanje).

## Återställa satsräknare

1. Från **Startskärmen** bläddrar du till och trycker på **Administration**.
2. Bläddra till och tryck på **Återställ**. Bläddra sedan till och tryck på **Återställ förbrukn.art..**
3. Tryck på **Ny underhållsats**.

## ในการรีเซ็ตตัวนับชุดคิท ให้ทำดังนี้

1. จากหน้าจอ **Home** เลื่อนและแตะที่ **Administration**
2. เลื่อนดูและแตะที่ **Resets** จากนั้นเลื่อนดูและแตะที่ **Reset Supplies**
3. แตะที่ **New Maintenance Kit**

## 重新設定組件計數器

1. 從主畫面，捲動至**管理**並加以點選。
2. 捲動至**重設**並加以點選，然後捲動至**重設耗材**並加以點選。
3. 點選**新維護組件**。

## Set sayacını sıfırlamak için

1. **Giriş Sayfası** ekranından **Yönetim**'in üzerine gelin.
2. Kaydırın ve **Sıfırlayıcılar**'a dokunun, daha sonra kaydırın ve **Sarf MI Sıfırlama**'yı seçin
3. **Yeni Bakım Seti**'ne dokunun.

## لإعادة تعيين عداد المجموعة

1. في الشاشة **Home** (الرئيسية)، مرّر إلى العنصر **Administration** (الإدارة) والمسّه.
2. مرّر إلى العنصر **Resets** (إعدادات التعيين) والمسّه، ثم مرّر إلى العنصر **Reset Supplies** (إعادة تعيين المستلزمات) والمسّه.
3. المس **New Maintenance Kit** (المجموعة الجديدة للصيانة).





© 2006 Hewlett-Packard Development Company, L.P.

[www.hp.com](http://www.hp.com)



Q7832-90901