

# セットアップ ガイド

## HP Photosmart A710 series プリンタ



JA

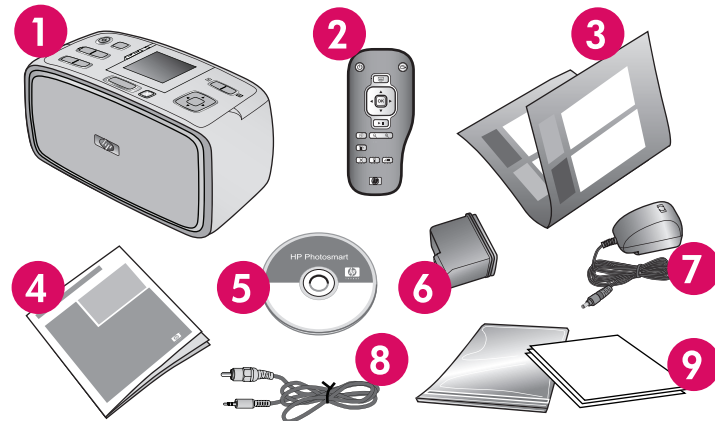
Q7100-90159

### 1 プリンタを梱包から取り出す

プリンタ内部および周辺のテープを取り除きます。

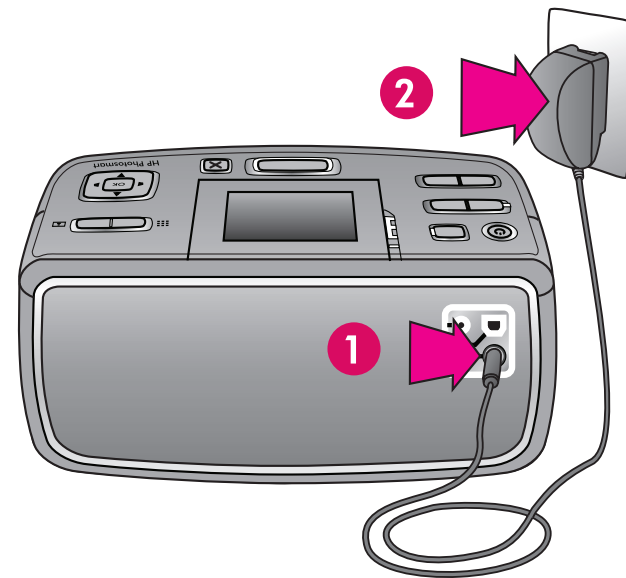
1. HP Photosmart A710 series プリンタ
2. リモコンおよびバッテリー
3. セットアップ ガイド (このポスター)
4. ユーザー ガイド
5. HP Photosmart ソフトウェアおよび電子ヘルプ (CD-ROM)
6. HP 110 カラー インクジェット プリント カートリッジ
7. 電源
8. ビデオ ケーブル
9. サンプルメディアパックおよび開封式メディアパック

注: 同梱物は国/地域によって異なる場合があります。すべての付属品が同梱されているか確認してください。



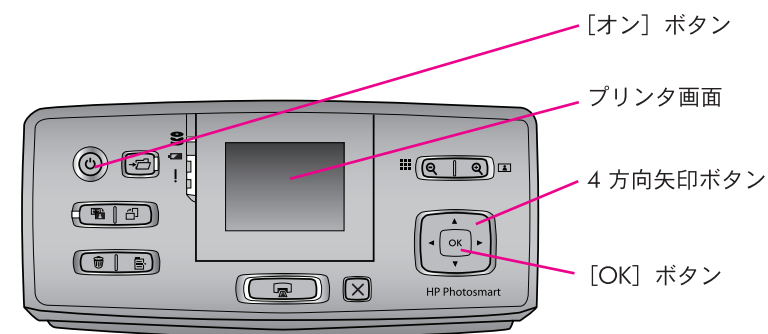
### 2 電源を接続する

1. 電源コードをプリンタ背面に接続します。
2. 電源コードを壁コンセントに接続します。



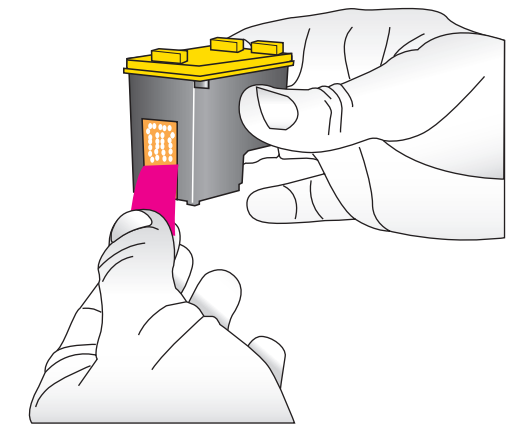
### 3 プリンタの電源を入れる 言語と国を設定する

1. **プリンタ画面の保護フィルムを取り除きます。**
2. **[オン]** ボタンを押してプリンタの電源を入れます。
3. **[Select Language:]** がプリンタ画面に表示されたら、▲ または ▼ を押して希望の言語をハイライト表示します。**[OK]** を押します。
4. **[LCD の言語を日本語に設定しますか]** とプリンタ画面に表示されたら、▲ または ▼ を押して **[はい]** をハイライト表示します。**[OK]** を押します。
5. **[国/地域の選択]** がプリンタ画面に表示されたら、▲ または ▼ を押して希望の国/地域をハイライト表示します。**[OK]** を押します。



### 4 プリント カートリッジを準備する

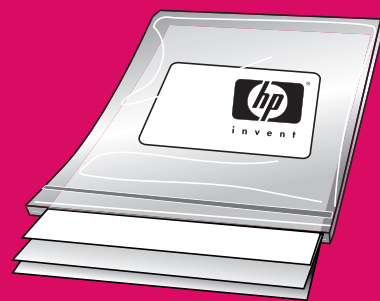
1. プリント カートリッジの袋を開きます。
2. **ピンク色のプルタブ**を引いて、プリント カートリッジから透明のテープを取り除きます。



インクノズルや銅色の電極部分に触れたり、取り除いたりしないでください。



invent

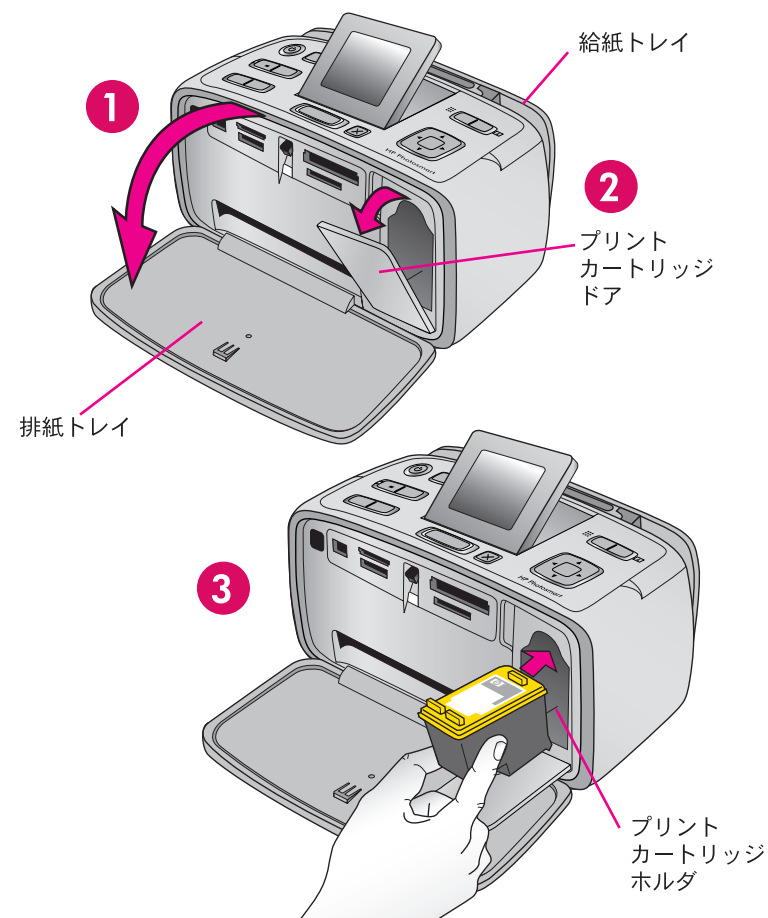


**重要：このプリンタでは、HP 製フォト用紙を使用してください。この用紙は新しいプリンタのインクを使用して美しい写真を印刷できるように設計されています。他のフォト用紙を使用すると画質が悪化します。**



## 5 プリント カートリッジを取り付ける

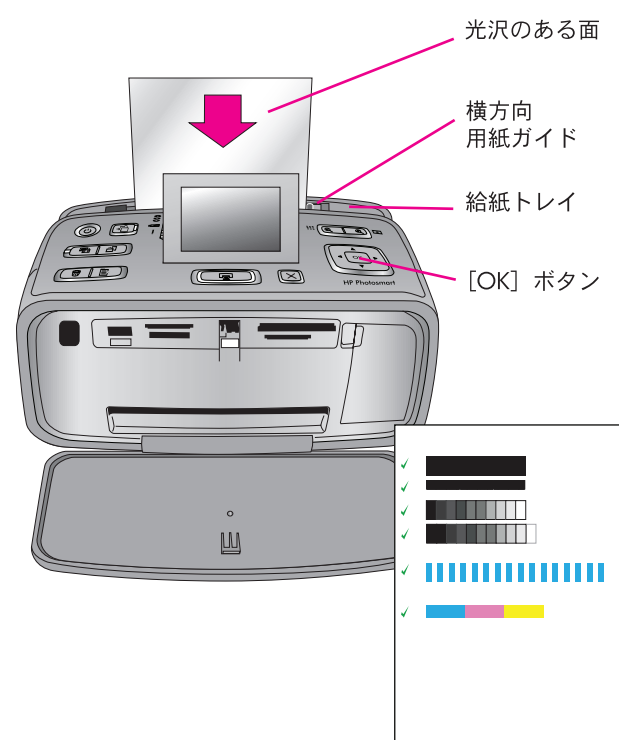
1. 排紙トレイを開きます。給紙トレイが開き、プリンタの画面が自動的に表示されます。
2. プリント カートリッジ ドアを開きます。
3. ラベルを上向きにし、銅色の電極部分をプリンタの内側に向けた状態でプリント カートリッジをホルダに挿入します。
4. プリント カートリッジを取り付け、カチッと音がするまで押し込みます。
5. プリント カートリッジ ドアを閉めます。



## 6 調整ページを印刷する

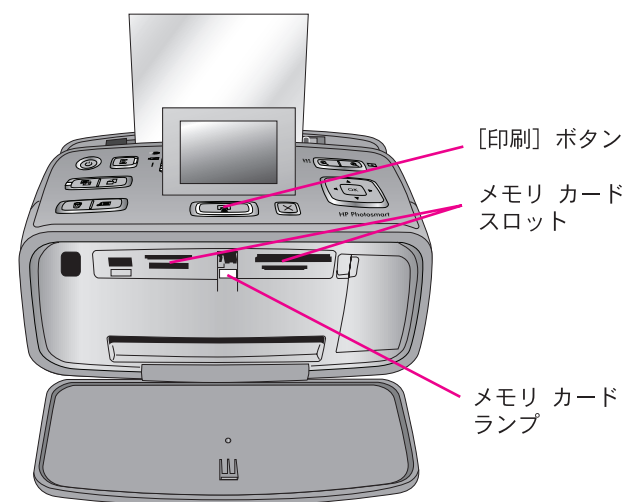
調整ページを印刷して、高品質印刷を実現します。

1. 光沢のある面をプリンタの前方に向け、給紙トレイにHP 製フォト用紙（同梱のサンプルメディアパック）を数枚セットします。
2. 用紙を給紙トレイの左側にスライドします。
3. 用紙を折り曲げないように、用紙の右側に合わせて横方向用紙ガイドを調節します。
4. **[OK]** を押します。調整ページがフォト用紙の 1 枚目に印刷されます。プリンタ画面の指示に従います。



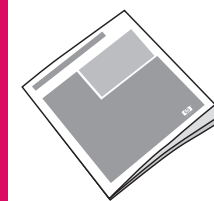
## 7 初めての写真を印刷する

1. メモリ カードを正しいメモリ カード スロットに取り付けます。  
**注：**メモリ カードは、プリンタの奥まで挿入されるわけではありません。メモリ カードが正しく挿入されると、ランプが点滅して緑色になります。
2. ◀ または ▶ を押して、印刷する写真を選択します。
3. **[印刷]** ボタンを押して初めての写真を印刷します。  
**注：**写真が保存されたメモリ カードがない場合は、プリンタに保存されているサンプル写真をご利用ください。



## 詳細情報

詳細については、下記を参照してください。



HP Photosmart A710 series ユーザー ガイド



電子ヘルプ



[www.hp.com/jp/hho-support](http://www.hp.com/jp/hho-support)

HP サポートへお電話でお問い合わせいただくこともできます。電話番号：0570-000-511（携帯電話、PHS からは03-3335-9800）

プリンタをコンピュータで使用する場合は、HP Photosmart ソフトウェアをインストールしてください。詳細については『ユーザー ガイド』の「付録 A」を参照してください。

印刷国：シンガポール 04/06.

© 2006 Hewlett-Packard Development Company, LP.



invent