

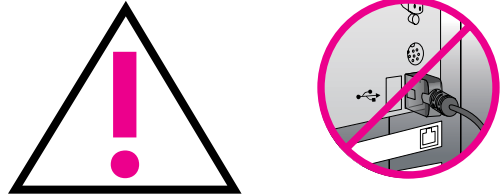
HP Photosmart D7300 series

Ghid de instalare / Kurulum Kılavuzu / Priručnik za postavljanje / Priročnik za namestitvev



Q7057-90180

RO TR HR SL



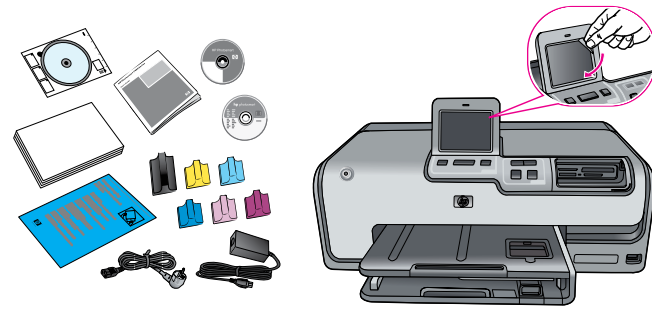
Atenție, utilizatori sisteme Windows: Nu conectați cablul USB (comercializat separat) până când nu vi se solicită acest lucru în timpul instalării software-ului.

Windows utilizatorilor dikkatine: Yazılım yüklenirken USB kablosunu (ayrı olarak satılır) bağlamak için sorulmasını bekleyin.

Pažnja za korisnike Windows sustava: Pričekajte sa spajanjem USB kabela (prodaje se odvojeno) sve dok se to ne zatraži tijekom softverske instalacije.

Opozorilo uporabnikom sistema Windows: Ne povezujte kabela USB (kupite ga lahko posebej), ampak počakajte, da vas računalnik med namestitvijo programske opreme k temu pozove.

1 Despachetați imprimanta Yazıcınızı ambalajından çıkarın Raspakirajte pisac Odstranite embalažo tiskalnika



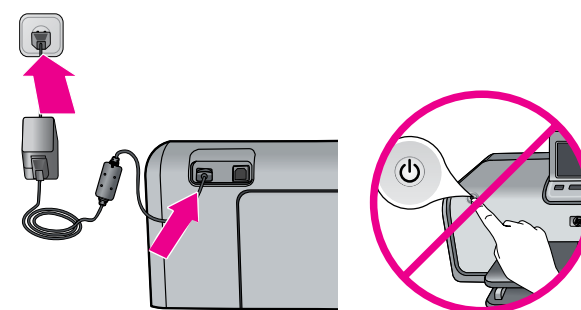
Îndepărtați ambalajul din interiorul și din jurul imprimantei. **Dezlipiți pelicula protectoare de pe ecran.** Conținutul pachetului poate varia.

Yazıcının içindeki ve etrafındaki ambalaj malzemelerini çıkarın. **Ekranın üstündeki koruyucu filmini çıkarın.** İçindekiler değişebilir.

Odstranite materijal za pakovanje iz pisača i oko njega. **Skinite zaštitnu foliju sa zaslona pisača.** Sadržaj se može razlikovati.

Odstranite dele embalaže s tiskalnika in iz njega. **Odlepите zaščitni trak z zaslonu.** Vsebine se lahko razlikuje.

2 Conectați cablul de alimentare Güç kablosunu takın Spojite kabel napajanja Povežite napajalni kabel



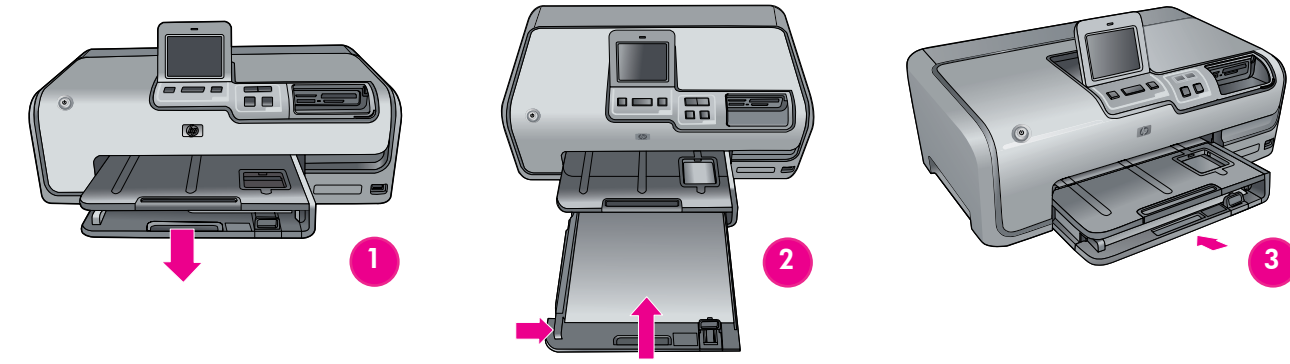
Așteptați până la pasul 5, înainte de a porni imprimanta.

Yazıcıyı açmadan önce 5. adımı bekleyin.

Pričekajte s uključivanjem pisača sve do koraka 5.

Tiskalnik vklopите šele pri 5. koraku.

3 Încărcați hârtie simplă Düz kağıt yükleyin Postavite običan papir Naložite navaden papir



4 Selectați limba și țara/regiunea

Dilinizi ve ülkenizi/bölgenizi seçin

Odaberite jezik i državu/regiju

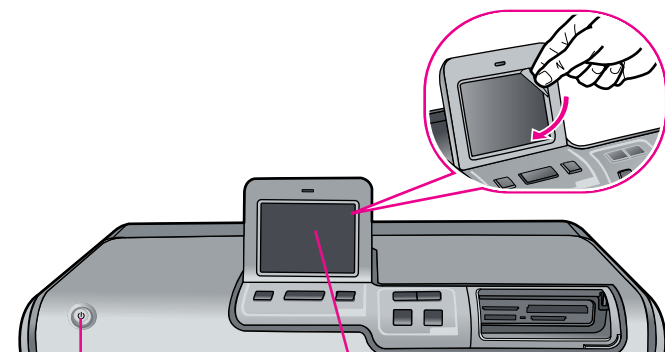
Izberite jezik in državu/regijo

1. Asigurați-vă că pelicula protectoare este îndepărtată de pe ecran.
2. Apăsăți butonul **Pornire** pentru a porni imprimanta.
3. Când pe ecranul imprimantei apare **Select Language** (Selectare limbă), atingeți ▲ sau ▼ pentru a defila la limba dvs. Atingeți limba respectivă pentru a o selecta.
4. Atingeți **Yes** (Da) pentru a confirma limba.
5. Când apare **Select country/region** (Selectare țară/regiune), atingeți ▲ sau ▼ pentru a defila la țara/regiunea dvs. Atingeți țara/regiunea pentru a o selecta.
6. Atingeți **Yes** (Da) pentru a confirma țara/regiunea.

1. Ekranın üstündeki koruyucu filmin çıkarıldığından emin olun.
2. Yazıcıyı açmak için **On** (Açık) düğmesine basın.
3. Yazıcı ekranında **Select Language** (Dil Seç) görüntüldüğünde, ▲ veya ▼ düğmelerine dokunarak dilinizi seçin. Seçmek istediğiniz dile dokununuz.
4. Dilinizi onaylamak için **Yes** (Evet) düğmesine basın.
5. **Select country/region** (Ülke/bölge seç) ekranı görüntüldüğünde, ▲ veya ▼ düğmelerine dokunarak ülkenizi/bölgenizi seçin. Ülkenize/bölgenize dokunarak seçin.
6. Ülkenizi/bölgenizi onaylamak için **Yes** (Evet) düğmesine basın.

1. Provjerite je li zaštitna folija skinuta sa zaslona pisača.
2. Pritisnite **Uključivanje** da biste uključili pisač.
3. Kada se na zaslonu pisača pojavi **Odabir jezika**, pritisnite ▲ ili ▼ da biste odabrali svoj jezik. Dodirnite željeni jezik za odabir.
4. Dodirnite **Da** za potvrdu željenog jezika.
5. Kada se pojavi **Odabir države/regije**, pritisnite ▲ ili ▼ da biste odabrali svoju državu/regiju. Dodirnite željenu državu/regiju za odabir.
6. Dodirnite **Da** za potvrdu željene države/regije.

1. Zaštitni trak mora biti odstranjen z zaslona.
2. Pritisnite gumb **Vklop** in tako vklopите tiskalnik.
3. Ko se na zaslonu tiskalnika prikaže **Select Language** (Izberite jezik), se dotaknite ▲ ali ▼ in poiščite svoj jezik. Svoj jezik izberete tako, da se ga dotaknete.
4. Z dotikom **Yes** (Da) potrdite izbiro jezika.
5. Ko se prikaže **Select country/region** (Izberite državo/regijo), se dotaknite ▲ ali ▼ in poiščite svojo državu/regijo. Svojo državu/regijo izberete tako, da se je dotaknete.
6. Z dotikom **Yes** (Da) potrdite izbiro države/regije.



Butonul Pornire
On (Açık) düğmesi
Gumb Uključivanje
Gumb Vklop

Ecran sensibil la atingere
Dokunma ekranı
Dodirni zaslon
Zaslon na dotik



5 Instalați cartușele de cerneală Mürekkep kartuşlarını takın Postavite spremnike s tintom Namestitev kartuš s črnilom

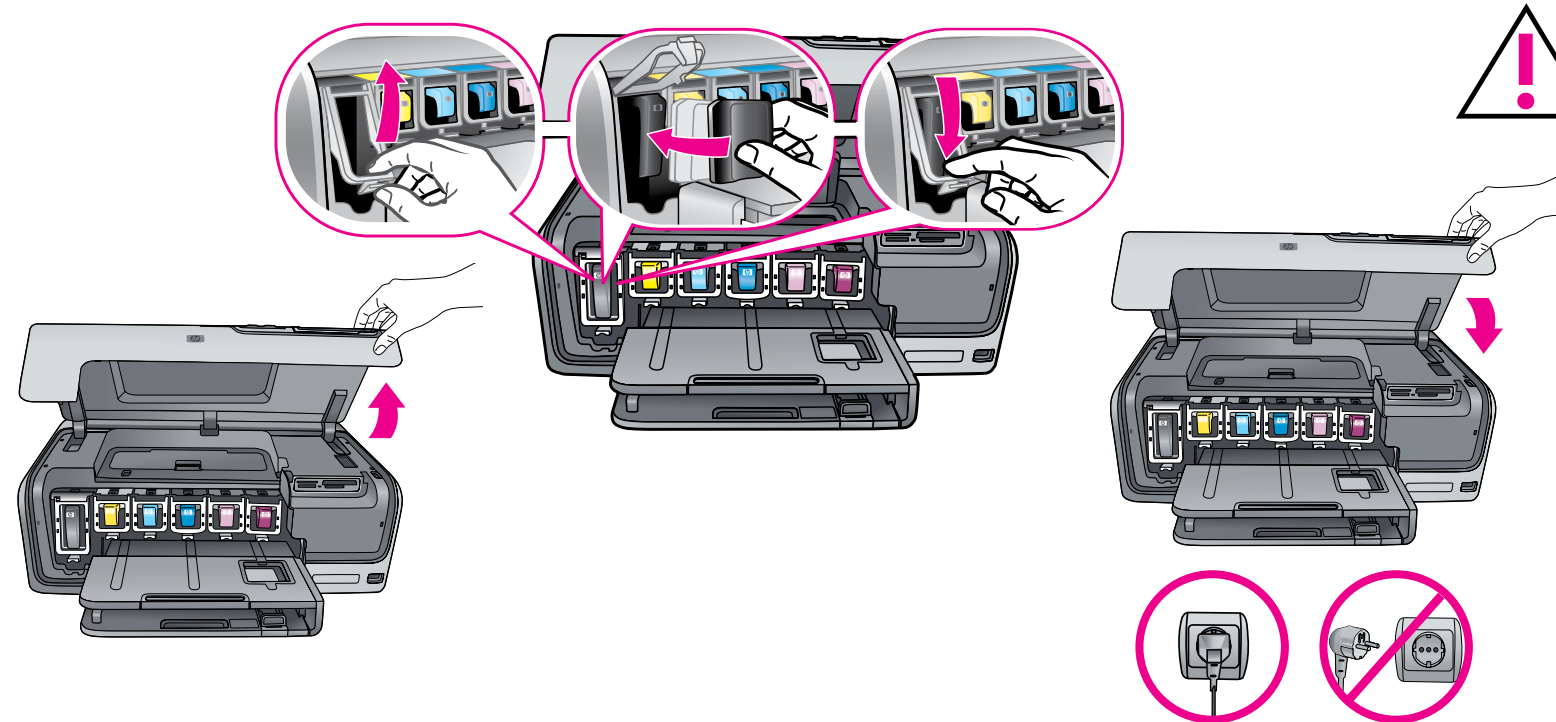


Utilizați numai cartușele de cerneală livrate împreună cu imprimanta. Cernaala din aceste cartușe este concepută special pentru a se amesteca cu cernaala din capul de imprimare, la prima instalare.

Yalnızca yazıcıyla birlikte gelen mürekkep kartuşlarını kullanın. Bu kartuşlardaki mürekkep, ilk kurulum sırasında yazıcı kafasında bulunan mürekkeple karışacak şekilde özel olarak formülize edilmiştir.

Koristite samo spremnike koje ste dobili s pisačem. Tinta u ovim spremnicima je posebno formulirana za miješanje s tintom u glavi za ispis tijekom prvog postavljanja.

Uporabljajte samo kartuše s črnilom, ki so priložene tiskalniku. Črnilo v teh kartušah je posebej prirejeno za mešanje s črnilom v tiskalni glavi pri prvi nastavitvi tiskalnika.



Important! După instalarea cartușelor de cerneală începe un proces de inițializare care are loc o singură dată. Zgomotele mecanice sunt normale și durează aproximativ 4 minute. Nu opriți și nu deconectați imprimanta. Dacă se întrerupe inițializarea, consultați secțiunea referitoare la depanare din Ghidul utilizatorului de pe CD.

Önemli! Bir seferlik başlatma işlemi mürekkep kartuşu takıldıktan sonra başlar. Bu sırada duyulan mekanik sesler normaldir ve bunlar yaklaşık 4 dakika sürer. Yazıcınızı kapatmayın veya bağlantısını kesmeyin. Başlatma işlemi tamamlanamazsa, CD'deki Kullanıcı Kılavuzu'nun sorun giderme bölümüne bakın.

Vажно! Jednokratni postupak inicijalizacije počinje poslije postavljanja spremnika s tintom. Mehanički zvuci su uobičajena pojava i traju oko 4 minute. Ne isključujte i ne odspojajte pisač. Ako se postupak inicijalizacije prekine, pogledajte odjeljak za rješavanje problema u korisničkom priručniku na CD-u.

Pomembno! Postopek inicializacije se začne po namestitvi kartuše s črnilom. Mehanski hrup je običajen in traja približno 4 minute. Med tem časom ne izklopite ali odklopite tiskalnika. Če je postopek inicializacije moten, v uporabniškem priručniku na CD-ju preberite poglavje o odpravljanju težav.

6 Introduceți CD-ul în computer, apoi faceți clic pe pictograma de instalare, pentru a instala software-ul HP Photosmart CD'yi bilgisayara takın ve ardından HP Photosmart yazılımını yüklemek için yükleme simgesini tıklayın Postavite CD u računalo, a zatim pritisnite ikonu instalacije za instalaciju HP Photosmart softvera CD vstavite v računalnik, kliknite ikono za namestitev in namestite programsko opremo HP Photosmart



Atenție, utilizatori sisteme Windows: Nu conectați cablul USB până când nu vi se solicită acest lucru în timpul instalării software-ului.

Windows kullanıcılarının dikkatine: Yazılım yüklenirken USB kablosunu bağlamak için sorulmasını bekleyin.

Pažnja za korisnike Windows sustava: Pričekajte s priključivanjem USB kabela sve dok se to ne zatraži tijekom softverske instalacije.

Opozorilo uporabnikom sistema Windows: Ne povežite kabla USB, ampak počakajte, da vas računalnik med namestitvijo programske opreme pozove k temu.

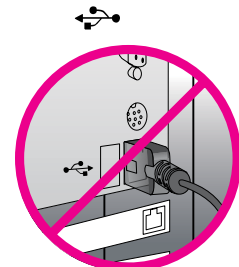
Windows PC

Windows® 98, Me, 2000 Professional, XP Home, XP Professional



1

Conexiune USB
USB bağlantısı
USB veza
Povezava USB



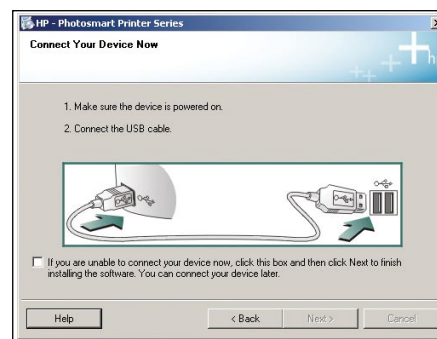
2



3

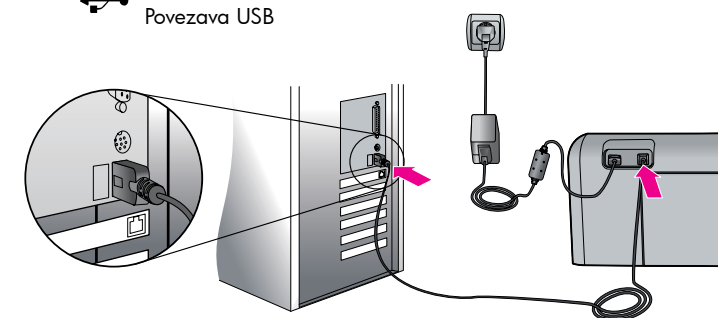


4



5

Conexiune USB
USB bağlantısı
USB veza
Povezava USB



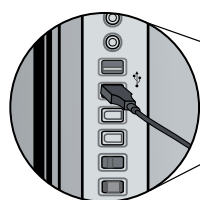
Macintosh

Macintosh OS X v10.3, 10.4 +



1

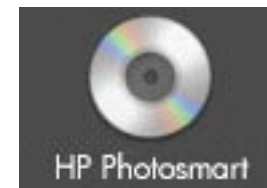
Conexiune USB
USB bağlantısı
USB veza
Povezava USB



2



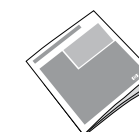
3



4



Doriți mai multe informații? Daha fazla bilgiye mi ihtiyacınız var? Trebate li više informacija? Ali potrebujete več informacij?



Ghid cu noțiuni de bază
Temel Çalışma Kılavuzu
Osnovni priručnik
Osnovni priročnik



Help (Ajutor) pe ecranul imprimantei
Ekran Yazıcı Yardımı
Zaslonska inačica pomoći za pisač
Elektronska pomoć za tiskalnik



Ghidul utilizatorului pe CD
CD'deki Kullanım Kılavuzu
Korisnički priručnik na CD-u
Uporabniški priročnik na CD-ju



www.hp.com/support