

HP Photosmart D6100 series

Ghid de instalare / Kurulum Kılavuzu / Priručnik za postavljanje / Priložnik za namestitvev



C9089-90024



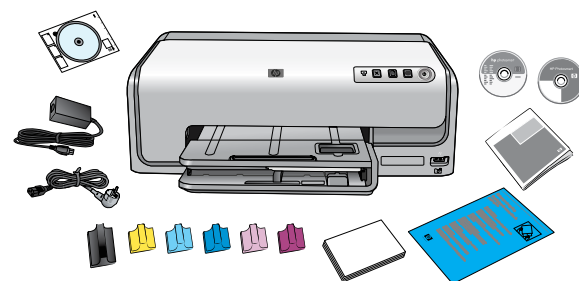
Atenție, utilizatori sisteme Windows: Nu conectați cablul USB (comercializat separat) până când nu introduceți CD-ul în computer.

Windows utilizatorilor dikkatine: CD-yi bilgisayarına takıncaya kadar USB kablosunu (ayrı olarak satılır) bağlamayın.

Pažnja za korisnike Windows sustava: Ne spajajte USB kabl (prodaje se odvojeno) sve dok ne stavite CD u računalo.

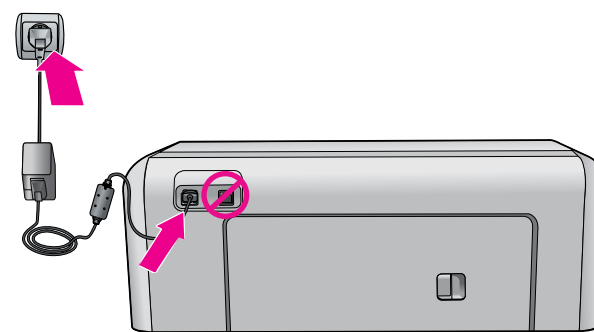
Oporozilo uporabnikom sistema Windows: Kabla USB (na prodaj posebej) ne priključujte, dokler v računalnik ne vstavite CD-ja.

1 Despachetați imprimanta Yazıcınızı ambalajından çıkarın Raspakirajte pisač Odstranite embalažo tiskalnika

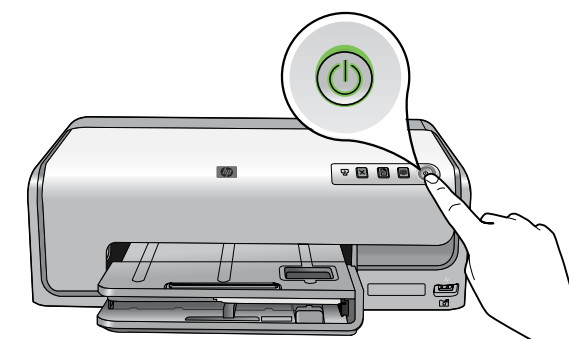


Îndepărtați ambalajul din interiorul și din jurul imprimantei. Conținutul pachetului poate varia. Yazıcının içindeki ve etrafındaki ambalaj malzemelerini çıkarın. Asıl içerik değişebilir. Odstranite materijal za pakovanje iz pisača i oko njega. Sadržaj se može razlikovati. Odstranite dele embalaže s tiskalnika in iz njega. Vsebinsa se lahko razlikuje.

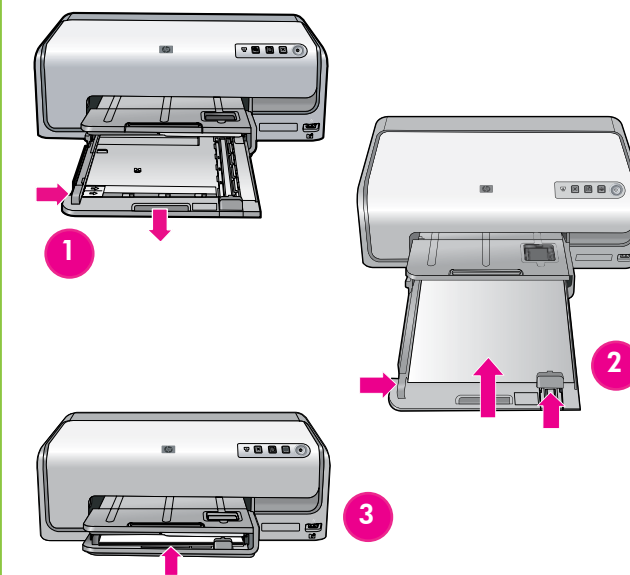
2 Conectați numai cablul de alimentare Yalnızca güç kablosunu takın Spojite samo kabl napajanja Povežite le napajalni kabl



3 Porniți imprimanta Yazıcıyı açın Uključite pisač Vklopite tiskalnik



4 Încărcați hârtie simplă Düz kağıt yükleyin Postavite običan papir Naložite navaden papir



5 Instalați cartușele de cerneală Mürekkep kartuşlarını takın Postavite spremnike s tintom Namestite tiskalne kartuše



Utilizați numai cartușele de cerneală livrate împreună cu imprimanta. Cerneala din aceste cartușe este concepută special pentru a se amesteca cu cerneala din capul de imprimare, la prima instalare.

Yalnızca yazıcıyla birlikte gelen mürekkep kartuşlarını kullanın. Bu kartuşlardaki mürekkep, ilk kurulum sırasında yazıcı kafasında bulunan mürekkeple karışacak özel olarak bir formüle sahiptir.

Koristite samo spremnike koje ste dobili s pisačem. Tinta u ovim spremnicima je posebno formulirana za miješanje s tintom u glavi za ispis tijekom prvog postavljanja.

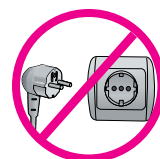
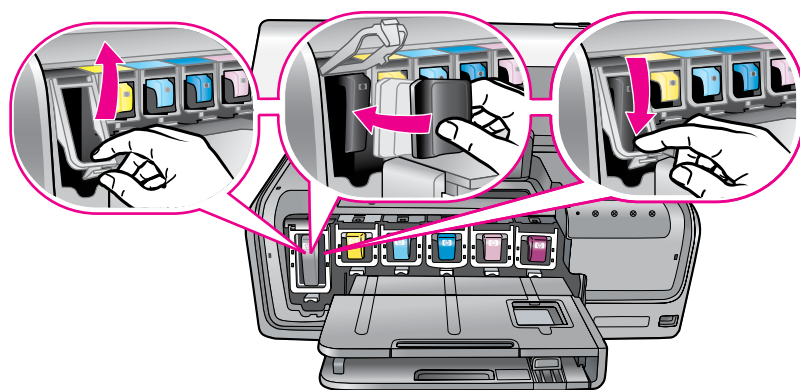
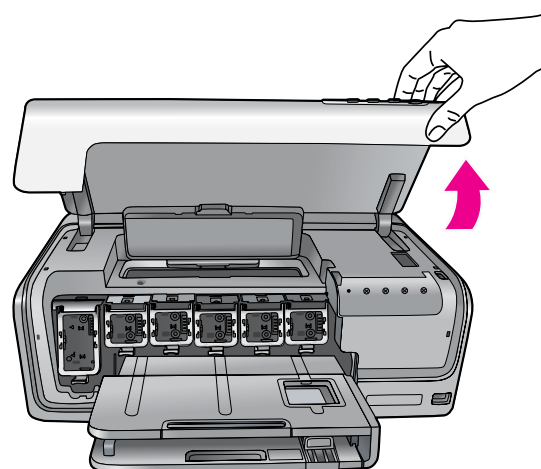
Uporablajte samo tiskalne kartuše, ki so bile priložene tiskalniku. Črnilo v teh kartušah je posebej prirejeno za mešanje s črnilom v tiskalni glavi pri prvi nastavitvi tiskalnika.



Important! După instalarea cartușelor de cerneală începe un proces de inițializare care are loc o singură dată. Zgomotele mecanice sunt normale și durează aproximativ 4 minute. **Nu opriți și nu deconectați imprimanta.** Dacă se întrerupe inițializarea, consultați secțiunea referitoare la depanare din Ghidul utilizatorului de pe CD.

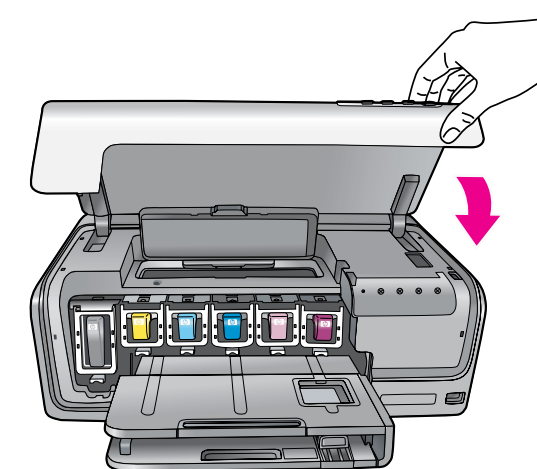
Önemli! Bir seferlik başlatma işlemi mürekkep kartuşu takıldıktan sonra başlar. Bu sırada duyulan mekanik sesler normaldir ve bunlar yaklaşık 4 dakika sürer. **Yazıcıyı kapatmayın veya bağlantısını kesmeyin.** Başlatma işlemi tamamlanamazsa, CD'deki Kullanıcı Kılavuzu'nun sorun giderme bölümüne bakın.

Vážno! Jednokratni postupak inicijalizacije počinje poslije postavljanja spremnika s tintom. Mehanički zvuci su uobičajena pojava i traju oko 4 minute. **Ne isključujte i ne odspajajte pisač.** Ako se postupak inicijalizacije prekine, pogledajte odjeljak za rješavanje problema u korisničkom priručniku na CD-u.



Nu opriți și nu deconectați imprimanta. Yazıcıyı kapatmayın veya bağlantısını kesmeyin.

Ne isključujte i ne odspajajte pisač. Med tem časom ne izklopote ali odklopote tiskalnika.



Pomembno! Postopek inicializacije se začne po namestitvi tiskalne kartuše. Mehanski hrup je običajen in traja približno 4 minute. **Med tem časom ne izklopote ali odklopote tiskalnika.** Če je postopek inicializacije moten, v uporabniškem priručniku na CD-ju preberite poglavje o odpravljanju težav.



- 6** Introduceți CD-ul în computer, apoi faceți clic pe pictograma de instalare, pentru a instala software-ul HP Photosmart
 CD'ye bilgisayarına takın ve ardından HP Photosmart yazılımını yüklemek için yükleme simgesini tıklayın
 Postavite CD u računalo, a zatim pritisnite ikonu instalacije za instalaciju HP Photosmart softvera
 CD vstavite v računalnik, kliknite ikono za namestitev in namestite programsko opremo HP Photosmart



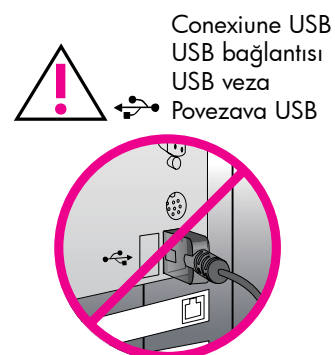
Atenție, utilizatori sisteme Windows: Nu conectați cablul USB până când nu introduceți CD-ul în computer.
Windows kullanıcılarının dikkatine: USB kablosunu bağlamadan önce CD'yi bilgisayara takıncaya kadar bekleyin.
Pažnja za korisnike Windows sustava: Pričekajte sa spajanjem USB kabela dok ne stavite CD u računalo.
Opozorilo uporabnikom sistema Windows: S priključevanjem kabla USB počakajte, dokler v računalnik ne vstavite CD-ja.

Windows PC

Windows® 98, Me,
2000 Professional, XP
Home, XP Professional



1



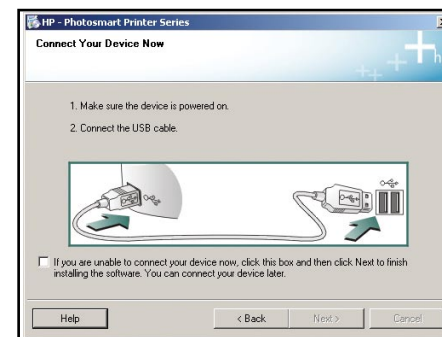
2



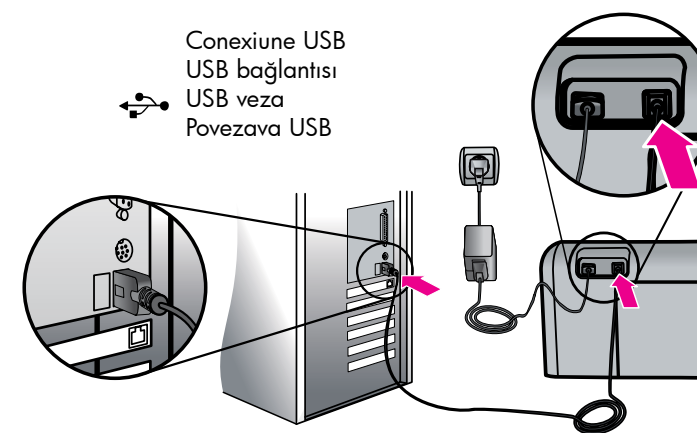
3



4



5



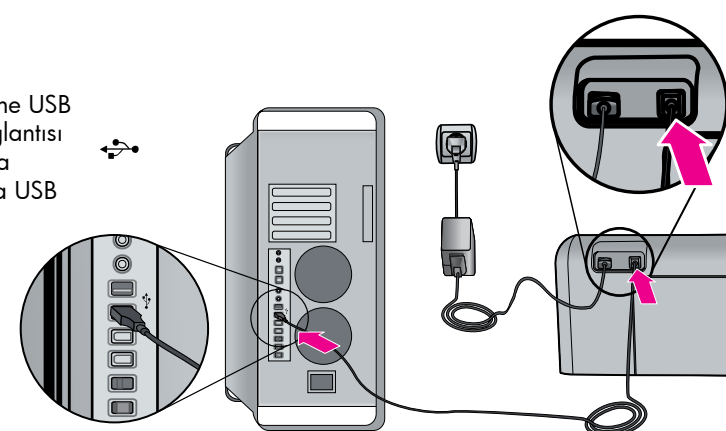
Macintosh

Macintosh OS X v10.3,
10.4 +



1

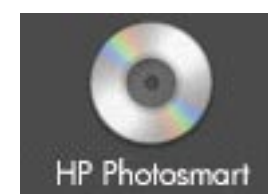
Conexiune USB
USB bağlantısı
USB veza
Povezava USB



2



3



4

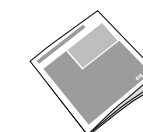


Doriți mai multe informații?

Daha fazla bilgiye mi ihtiyacınız var?

Trebate li više informacija?

Ali potrebujete več informacij?



Ghid cu noțiuni de bază
Temel Çalışma Kılavuzu
Osnovni priručnik
Osnovni priručnik



Ajutor pe ecran pentru imprimantă
Ekran Yazıcı Yardımı
Zaslonska inačica pomoći za pisač
Elektronska pomoć za tiskalnik



Ghidul utilizatorului pe CD
CD'de Kullanım Kılavuzu
Korisnički priručnik na CD-u
Uporabniški priručnik na CD-ju



www.hp.com/support