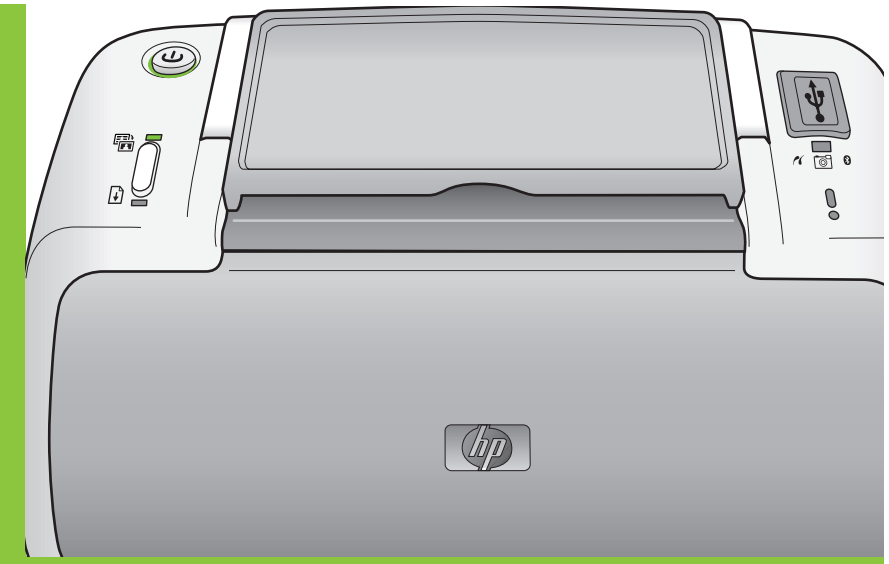


# 설치 설명서

HP Photosmart A310 series



Q8471-90954

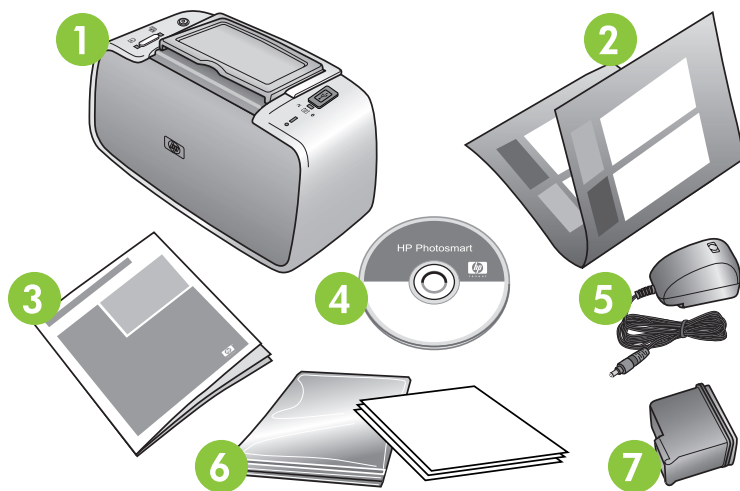
## 1 프린터 포장 풀기

프린터의 내부와 몸체에서 보호 테이프를 제거합니다.

프린터 상자에는 다음 품목이 들어 있습니다.

1. HP Photosmart A310 series 프린터
2. 설치 설명서(본 포스터)
3. 사용 설명서
4. HP Photosmart 소프트웨어 및 전자 도움말 CD
5. 전원공급장치 및 어댑터
6. HP 고급 인화지 및 용지 지퍼백
7. HP 110 컬러 잉크젯 잉크 카트리지

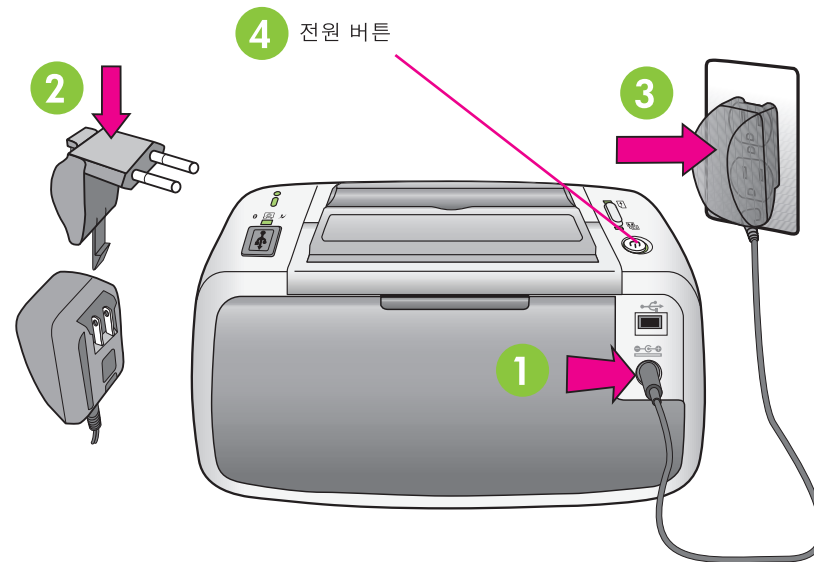
주: 내용물은 국가/지역에 따라 다를 수 있습니다. 정식 내용물은 포장을 확인하십시오.



## 2 전원 코드 연결

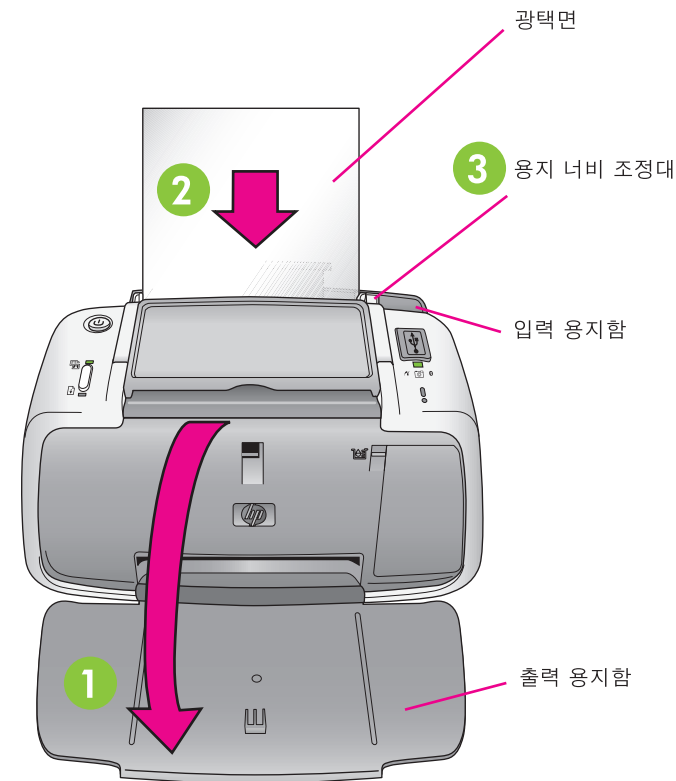
1. 전원 코드를 프린터 뒷면에 연결합니다.
2. 국가/지역에 맞는 어댑터 플러그를 전원 코드에 연결합니다.
3. 전원 코드를 전기 콘센트에 연결합니다.
4. **전원** 버튼을 눌러 프린터를 켭니다.

이 때, 프린터 표시등이 깜박여서 용지를 넣고 잉크 카트리지를 설치해야 한다고 알려줍니다. 다음 단계로 진행합니다.



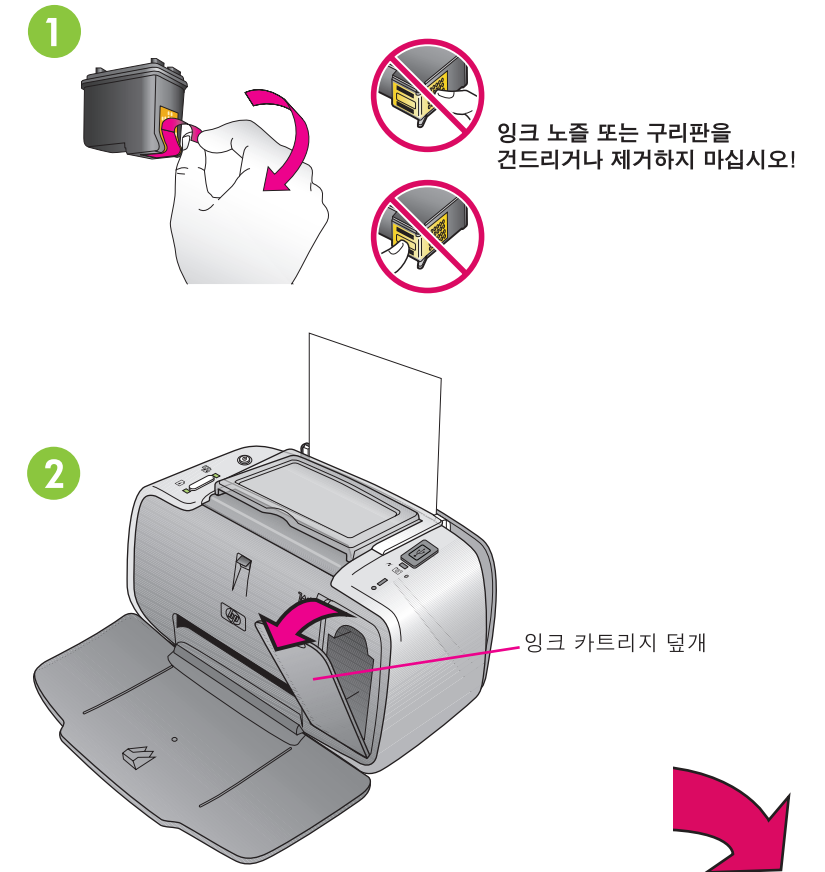
## 3 프린터에 용지 넣기

1. 프린터 앞면의 출력 용지함을 엽니다. 입력 용지함은 자동으로 열립니다.
2. HP 고급 인화지(포함된 샘플 팩)를 광택면이 위로 향하게 하여 입력 용지함에 몇 장 넣습니다.
3. 용지를 입력 용지함의 왼쪽에 맞춰 정렬합니다. 용지 너비 조정대를 인화지가 구부러지지 않게 인화지의 오른쪽에 맞춰 조정합니다.

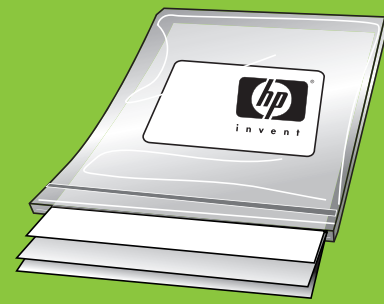


## 4 잉크 카트리지의 테이프 제거

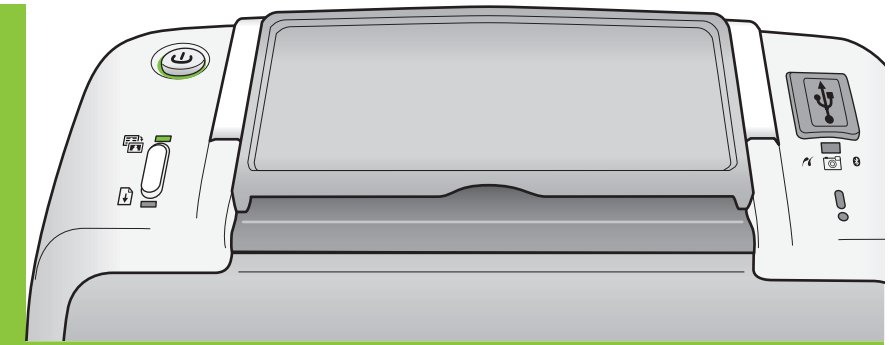
1. 잉크 카트리지 포장을 엽니다. **분홍색 탭**을 잡아당겨 잉크 카트리지에서 투명 테이프를 제거합니다.
2. 잉크 카트리지 덮개를 엽니다.



invent

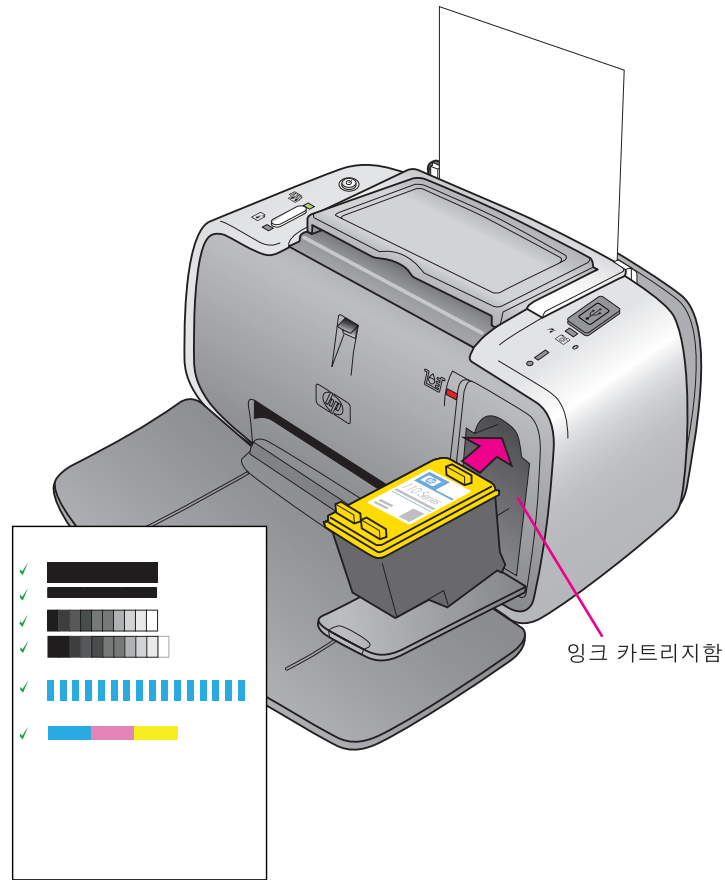


특수하게 제작된 **HP 고급 인쇄지**를 사용하여 새 프린터에 있는 잉크로 멋진 사진을 인쇄할 수 있습니다.



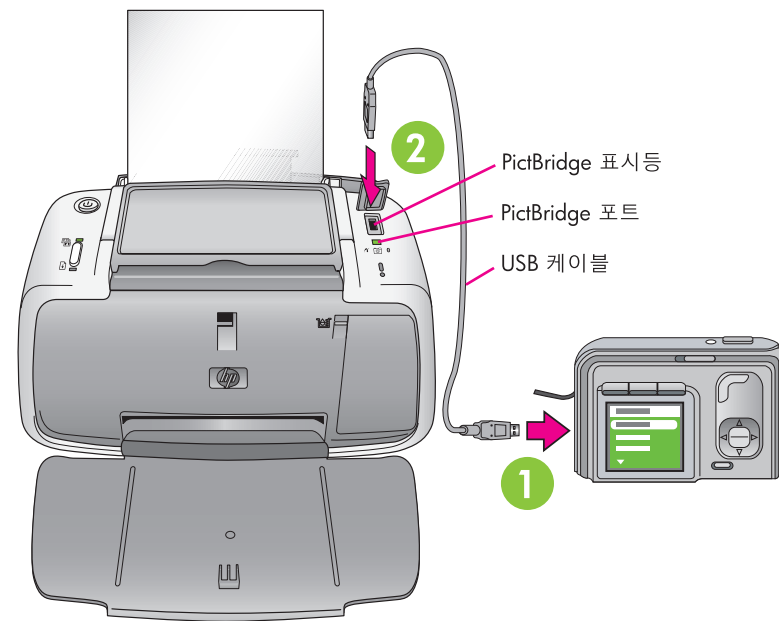
## 5 잉크 카트리지를 설치

1. 잉크 카트리지를 레이블이 위로 향하게 하고 구리판이 프린터 아래로 향하게 하여 잉크 카트리지를 넣습니다.
2. 잉크 카트리지를 카트리지를 넣는 곳에 딸깍 소리가 나도록 밀어 넣습니다.
3. 잉크 카트리지를 덮개를 닫습니다.
4. 프린터가 잉크 카트리지를 정렬하여 고품질을 보장합니다. 인쇄된 정렬 페이지는 폐기해도 됩니다.



## 6 프린터에 카메라 연결

1. PictBridge 사용 가능한 카메라의 USB 케이블을 카메라에 연결합니다.
  2. 프린터 PictBridge 포트의 고무 커버를 들어 올린 다음 USB 케이블의 다른 한 쪽을 포트에 연결합니다. PictBridge 표시등이 녹색으로 켜집니다.
- 주:** 카메라 폰과 비디오 카메라와 같은 다른 장치에서도 사진을 인쇄할 수 있습니다. 자세한 내용은 프린터 사용 설명서를 참조하십시오.
- 주:** 카메라는 그림의 것과 다를 수 있습니다.



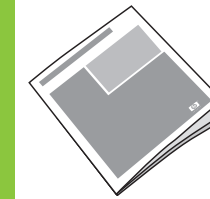
## 7 처음으로 사진 인쇄

1. 카메라에서 인쇄할 사진을 찾습니다.
  2. 카메라 사용 설명서의 지시에 따라 카메라 이미지 디스플레이에서 원하는 인쇄 설정을 선택한 다음 카메라에서 프린터로 사진을 인쇄합니다.
- 주:** 인쇄 중에는 PictBridge 표시등과 전원 표시등이 깜박입니다.

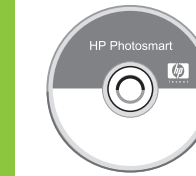


## 추가 정보

자세한 내용은 다음을 참조하십시오:



**HP Photosmart A310 series 사용 설명서**



**전자 도움말 및 HP Photosmart 소프트웨어**

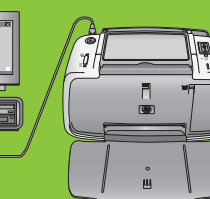


<http://korea.support.hp.com/support/>

또는 HP 지원 1 588-3003으로 전화하십시오.

© 2006 Hewlett-Packard Development Company, L.P.

## 컴퓨터에서 인쇄!



- 사진 및 인쇄 설정 변경
- 사진을 전자 메일로 전송
- 잉크 카트리지를 청소 및 정렬, 잉크량 확인 및 기타 정보

HP Photosmart 소프트웨어 설치에 대한 내용은 프린터 사용 설명서 부록 A의 **소프트웨어 설치**를 참조하십시오.

