

# HP Photosmart D5100 series

## Instrukcja instalacyjna / Instalační příručka / Inštaláčn  príručka /  zembe helyez si  tmutat 



Q7090-90177

PL CS SK HU



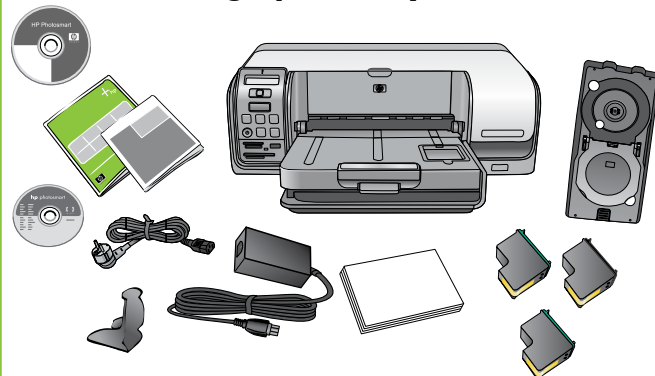
**Ostrzeenie dla uytkownik w systemu Windows:** Kabel USB (sprzedawany osobno) naley podl czyc dopiero po wywietleniu odpowiedniego monitu podczas instalacji oprogramowania.

**Upozorn ni pro uivatele syst mu Windows:** Nepripojujte kabel USB (prod vany samostatn ) drve, ne k tomu budete pi instalaci softwaru vyzvni.

**Upozornenie pre pouivateľov syst mu Windows:** Nepripajajte k bel USB (predvan sa oddelene), km sa nezobraz vzva poas intalacie softv ru.

**Windows felhaszn l k, figyellem:** Ne csatlakoztassa az USB-k belt (kl n megvs r lhat ), amg erre a szoftver telept se sorn utastst nem kap.

- 1** Rozpakuj drukark   
Vybalte tiskrnu  
Rozbal'te tlaiare  
Csomagolja ki a nyomtat t



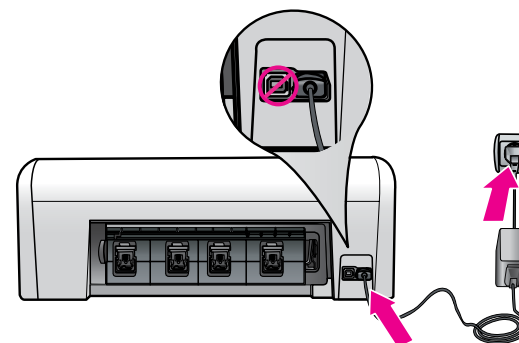
Usu elementy opakowania znajdujce si  wewntrz i na zewntrz drukarki. W poszczeg lnych krajach/regionach zawartoc moe byc inna.

Odstrante balicc material z wnitru i wnejsku tiskrny. Obsah se me liit podle zem  nebo oblasti.

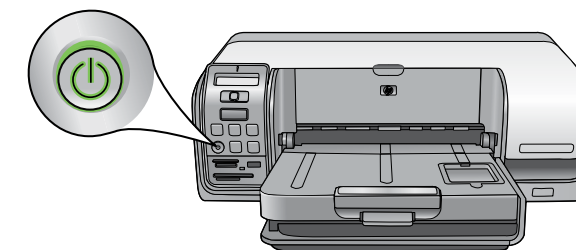
Odstrnte obalovy material zvntra aj zvonka tlaiare. Obsah sa me lii v zvislosti od krajiny alebo oblasti.

Tvoltsa el a csomagolanyagokat a nyomtat  klsej r l  s belsej b l. A tartalom orszgt l, t rs gt l fgg en elt r  lehet.

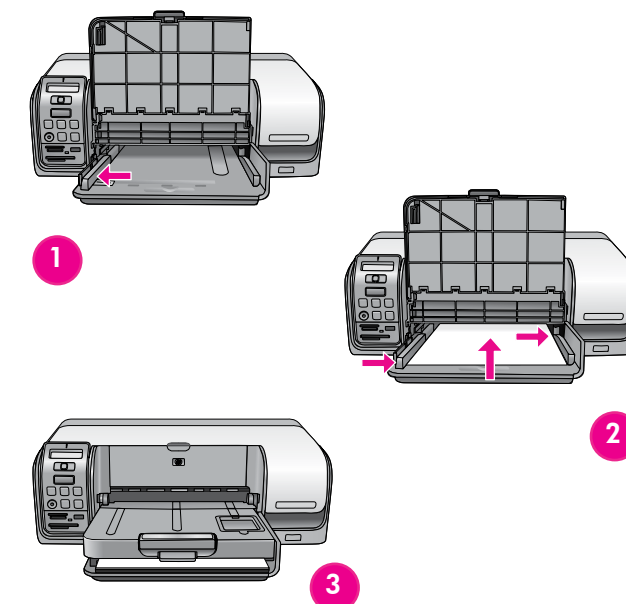
- 2** Podl cz tyko przew d zasilajcy  
Zapojte pouze napjec kabel  
Pripojte iba napjc k bel  
Csak a tpk belt csatlakoztassa



- 3** Wlcz drukark   
Zapn te tiskrnu  
Zapnite tlaiare  
Kapcsolja be a nyomtat t



- 4** Załaduj zwykly papier  
Vlote b ny papr  
Vlote obyajny papr  
T lts n be sima paprt



- 5** Zainstaluj kasety drukujce  
Nainstalujte tiskov  kazety  
Naintalujte tlaov  kazety  
Helyezze a nyomtat ba a nyomtat patronokat

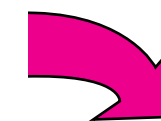
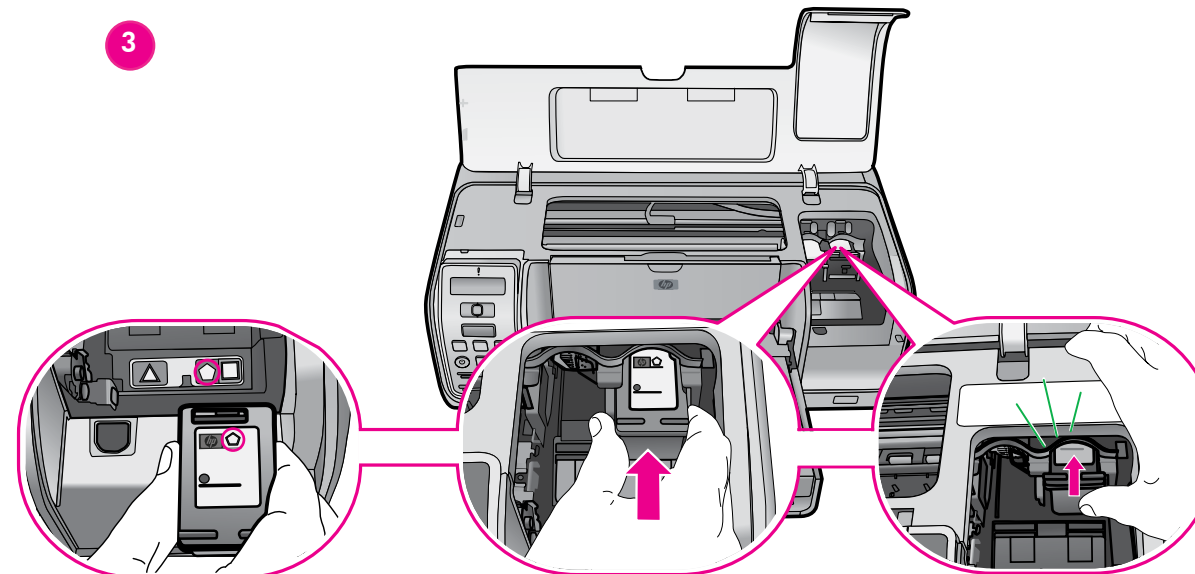
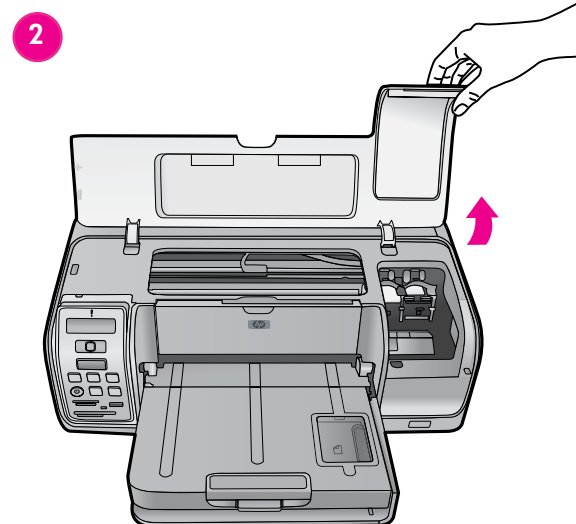
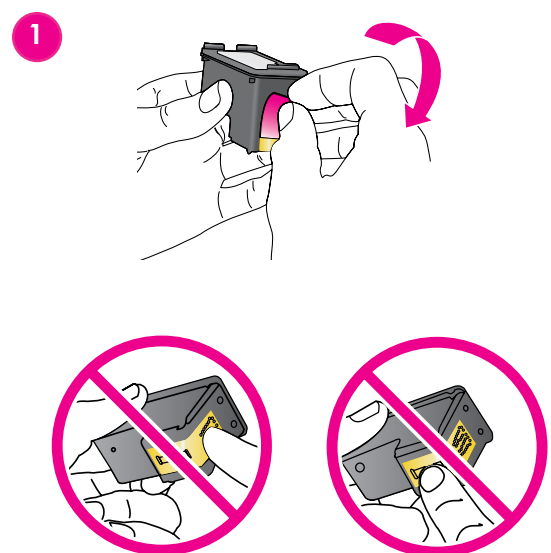


**Przestroga!** Nie naley dotyka ani usuwa styk w koloru miedzi i dysz atramentowych.

**Pozor!** Nedotkajte se m dennch kontakt ani inkoustovch trysek a neodstraujte je.

**Pozor!** Nedotkajte sa medennch kontaktov ani atramentovch trysiek a neodstraujte ich.

**Vigyzat!** Ne  rintse meg  s ne vegye le a r zszn  rintkezoket  s a tintafv kakat!





- 6** Włóż dysk CD do komputera, a następnie kliknij ikonę instalacji, aby zainstalować oprogramowanie HP Photosmart
- Vložte disk CD do počítače a klepněte na instalační ikonu pro instalaci softwaru HP Photosmart
- Ak chcete nainštalovať softvér HP Photosmart, vložte disk CD do počítača a kliknite na ikonu inštalácie
- Helyezze be a CD-t a számítógépre, majd a HP Photosmart szoftver telepítésének megkezdéséhez kattintson a telepítés ikonra.

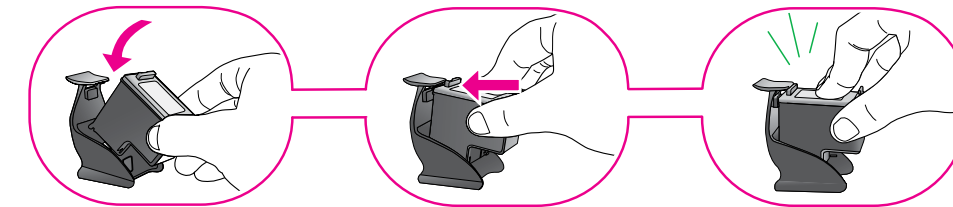


**Ostrzeżenie dla użytkowników systemu Windows:** Kabel USB należy podłączyć dopiero po wyświetleniu odpowiedniego monitu podczas instalacji oprogramowania.

**Upozornění pro uživatele systému Windows:** Nepřipojujte kabel USB dříve, než k tomu budete při instalaci softwaru vyzváni.

**Upozornenie pre používateľov systému Windows:** Nepripájajte kábel USB, kým sa nezobrazí výzva počas inštalácie softvéru.

**Windows felhasználók, figyelem:** Ne csatlakoztassa az USB-kábelt, amíg erre a szoftver telepítése során utasítást nem kap.



Dodatkową kasetę drukującą należy przechowywać w pojemniku na kasetę drukującą, jeśli nie jest zainstalowana w drukarce.

Máte-li další tiskovou kazetu, která není v tiskárně, chraňte ji uschováním v chrániči tiskové kazety.

Ak máte ďalšiu tlačovú kazetu, ktorá nie je v tlačiarňi, chraňte ju uschovaním v chrániči tlačovej kazety.

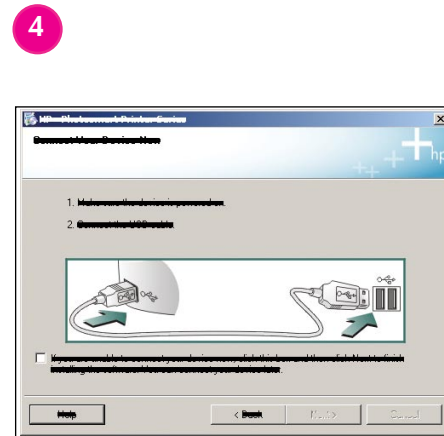
A nem a nyomtatóban lévő nyomtatópatronokat helyezze nyomtatópatron-védőbe.

### Windows PC

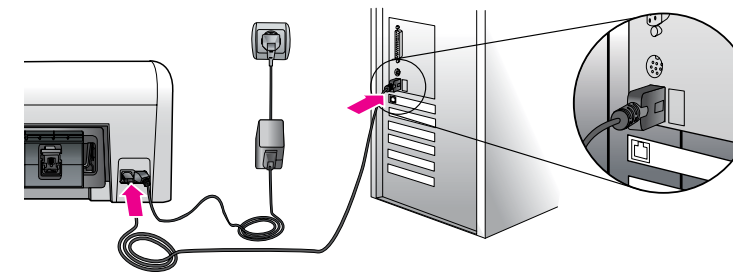
Windows® 98, Me, 2000 Professional, XP Home, XP Professional



- 1** Połączenie USB  
Připojení kabelem USB  
Pripojenie káblom USB  
USB-kapcsolat



- 5**
- Połączenie USB  
Připojení kabelem USB  
Pripojenie káblom USB  
USB-kapcsolat

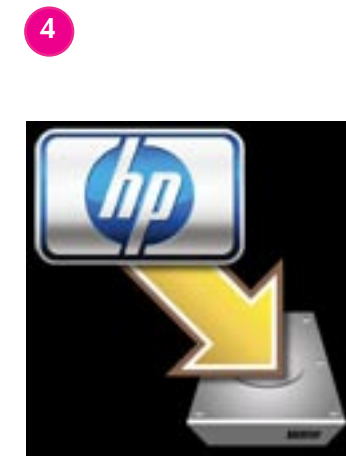
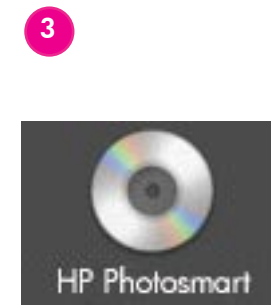
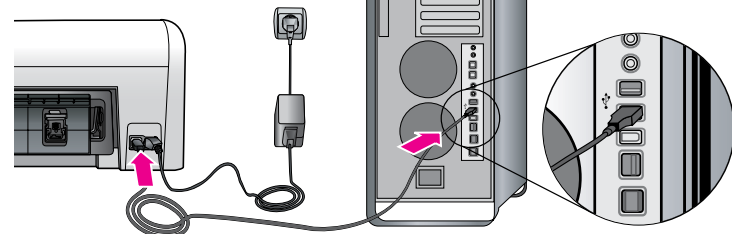


### Macintosh

Macintosh OS X v10.3, 10.4 +



- 1**
- Połączenie USB  
Připojení kabelem USB  
Pripojenie káblom USB  
USB-kapcsolat

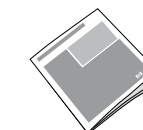


### Potrzebujesz więcej informacji?

#### Potřebujete další informace?

#### Potrebujete ďalšie informácie?

#### További információkra van szüksége?



Podręczny przewodnik  
Základní příručka  
Základna príručka  
Útmutató



Pomoc ekranowa drukarki  
Elektronická nápověda tiskárny  
Elektronický pomocník tlačiarne  
Képernyőn megjelenő súgó



Podręcznik użytkownika na dysku CD  
Uživatelská příručka na disku CD  
Používateľská príručka na disku CD  
Felhasználói kézikönyv a CD-n



[www.hp.com/support](http://www.hp.com/support)