

使用入門

1 重要安裝資訊



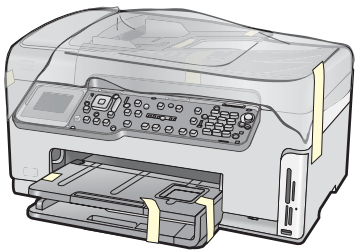
無線或有線網路使用者：您必須依照本安裝指南中的指示來成功地將 HP All-in-One 新增至您的網路上。



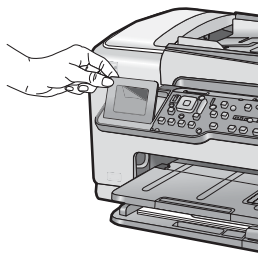
USB 纜線使用者：請勿在步驟 A2 之前連接 USB 纜線。

2 撕掉所有膠帶並掀起顯示器

a



b



- a 從裝置的前面、後面和兩側撕掉所有膠帶和保護膜。
- b 掀起彩色圖形顯示器並且撕掉保護膜。您可以將顯示器的高度調整到最適合查閱的位置。

3 找出零件



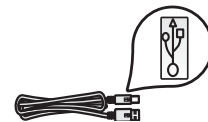
Windows CD



基本指南



4 x 6 英吋 (10 x 15 公分)
相紙



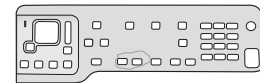
USB 纜線



Mac CD



轉接器



控制台面板
(可能已預先裝好)

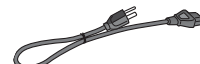


Ethernet 纜線*

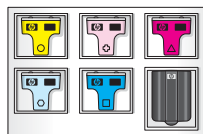


說明文件 CD

此 CD 可能會隨附於某些語言中，因為這些語言無法從軟體使用說明。



電源線



墨水匣

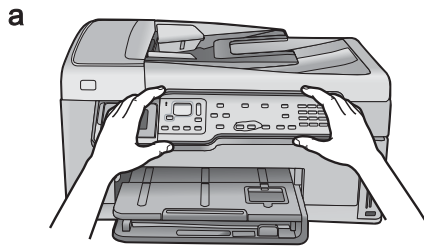


電話線

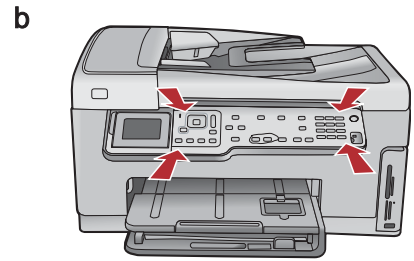
* 可能需要另外購買。

包裝盒內容可能有所差異。

4 裝上控制台面板 (若尚未裝上)

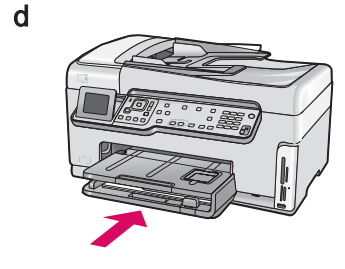
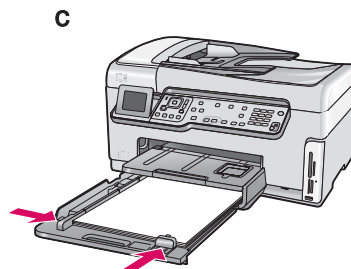
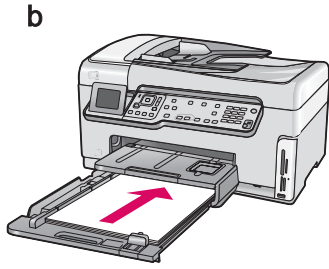
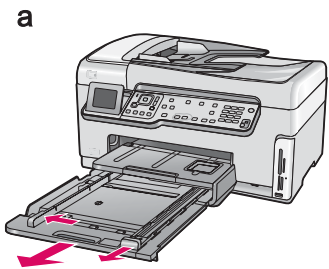


a 將控制台面板放在裝置的按鈕上。



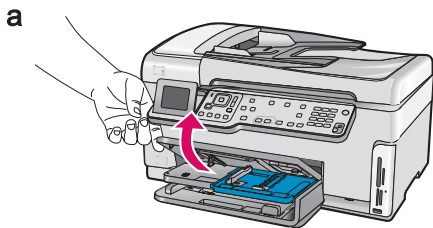
b 用力按下面板的所有邊緣，直到其卡入正確位置為止。確定所有按鈕皆可從面板上的洞中穿出。

5 將紙張放入底部紙匣中

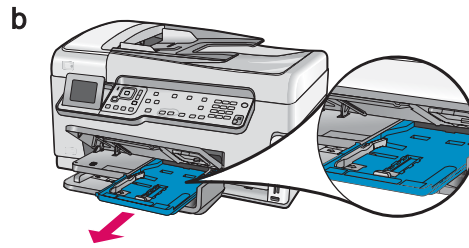


在底部紙匣內放入普通白紙。校正過程需要使用普通紙。

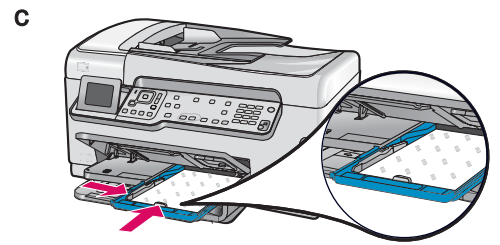
6 放入相紙



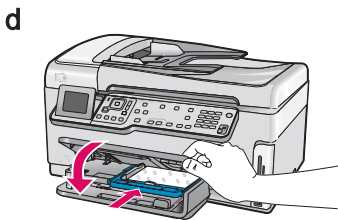
a 提起出紙匣。



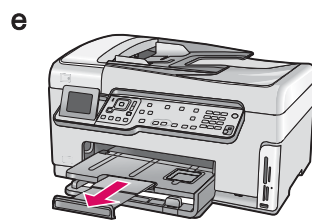
b 拉出相片匣。



c 將範例袋中的 4 x 6 英吋 (10 x 15 公分) 相紙放入相片匣中，光澤面朝下。



d 放下出紙匣並推入相片匣。



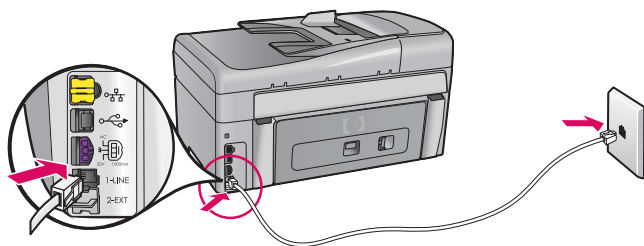
e 拉出紙匣延伸架然後提起紙夾。



秘訣：如果紙張有標籤，請確定標籤是朝向您。

7

連接提供的電話線

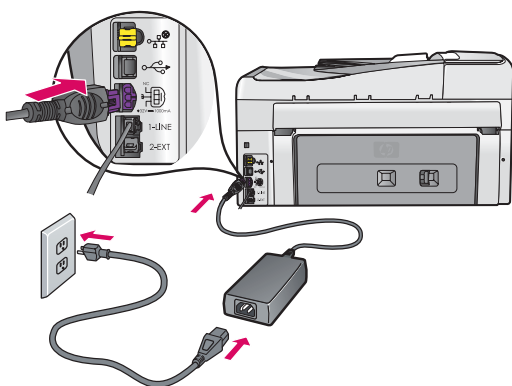


將提供的電話線一端連接到標示為 **1-LINE** 的連接埠，另一端則連接到牆上的插座。

如果您要使用自己的電話線，或需要其他傳真設定選項的說明，請參閱《基本指南》。

8

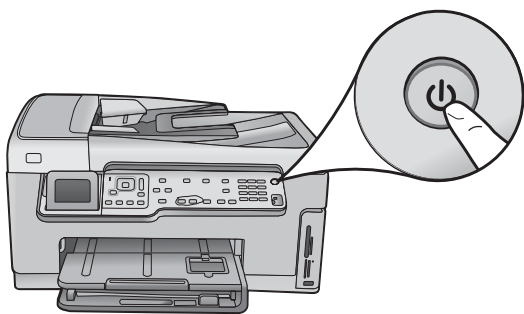
接上電源線和轉接器



USB 纜線使用者：在本指南稍後指示之前，不要連接 USB 纜線。

9

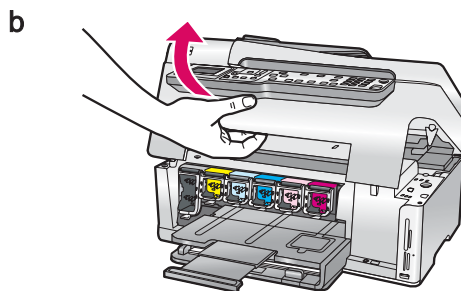
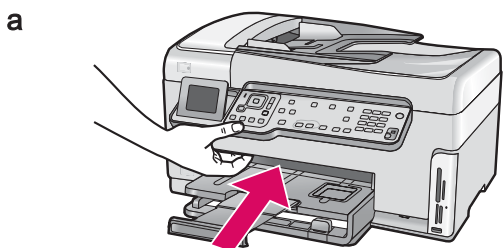
按下「開啟」按鈕



- 在您按下「開啟」按鈕之後，請在繼續之前等候語言提示。
- 若要設定顯示的語言，請使用方向鍵選取語言，按下「OK」，然後確認。使用方向鍵選擇您的國家/地區，按下「OK」，然後確認。

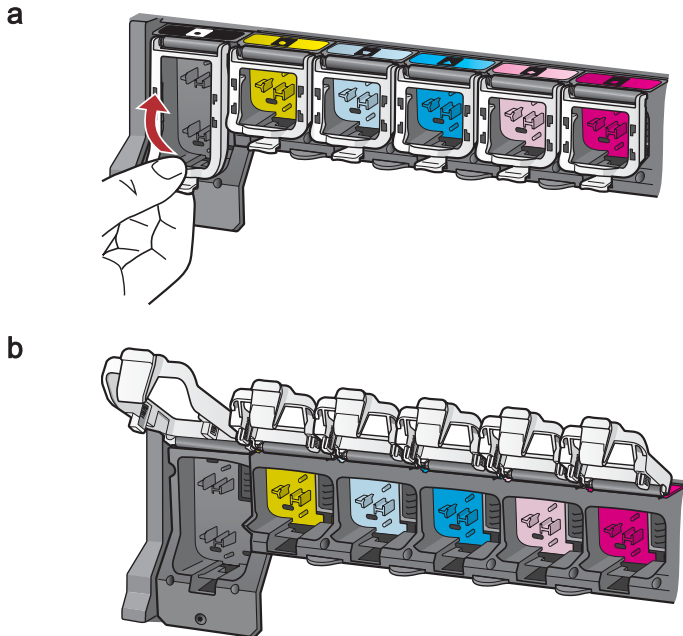
10

開啟檔門



11

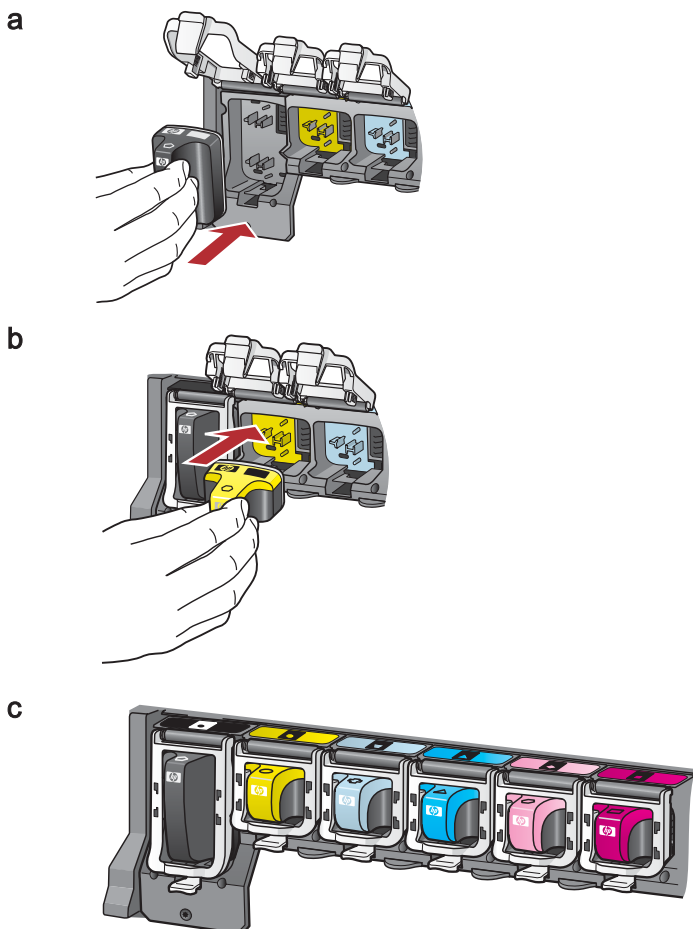
掀起裝置內部的卡榫



- a 壓下每個卡榫的底部以打開，然後掀起卡榫。
- b 掀起六個卡榫。

12

插入六個墨水匣

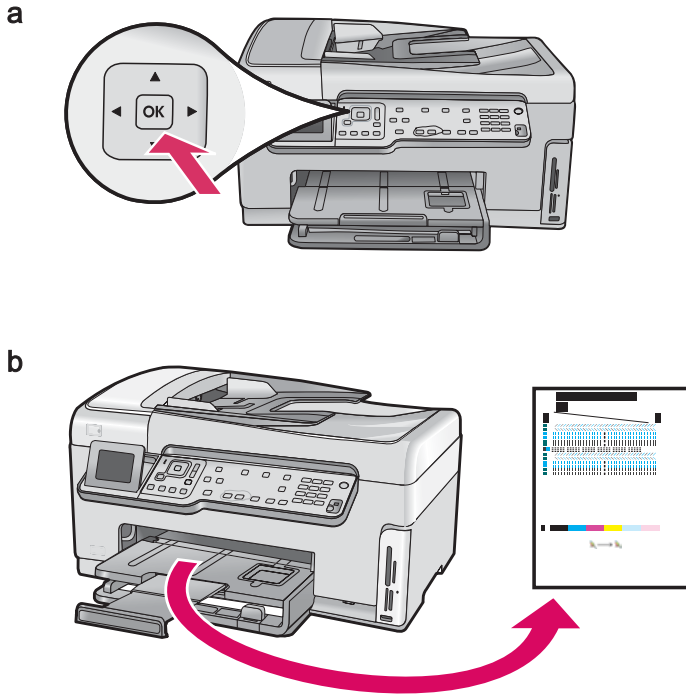


墨水匣的顏色和圖案需配合列印滑動架上的顏色和圖案。

- a 將黑色墨水匣推入左邊第一個插槽。關上卡榫。
- b 重複動作，裝入每個彩色墨水匣。
- c 確定每個卡榫都已固定好。

注意：只能使用印表機隨附的墨水匣。這些墨水匣中的墨水是特別調製而成的，以在第一次設定時與列印頭組件中的墨水順利混合。

13 關上檔門並按照提示



- a 關上檔門之後，會出現訊息提示您放入普通白紙。確定已放入紙張，然後按下「OK」開始進行。裝置會初始化墨水匣並校正印表機。大概會花費 5 分鐘的時間。

警告：在這段期間內不要中斷連接或關閉 HP All-in-One。您可能會聽到裝置發出較大的聲音。

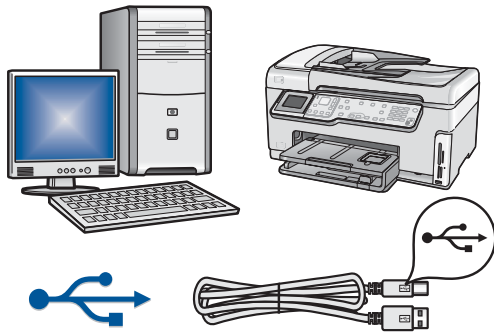
- b 列印校正頁之後，印表機便完成校正。檢視顯示器以查看狀態，然後按「OK」。回收或丟棄該校正頁。

14 連接 HP All-in-One

如需有關將您的 HP All-in-One 連接到電腦或網路上的指示，請繼續參考下一頁的說明。

15 請選擇「一個」連線類型 (A、B 或 C)

A：USB 連線 - 請勿連接

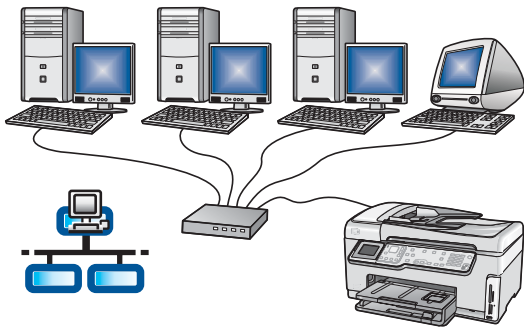


如果您要直接將 HP All-in-One 連接到一部電腦上，請使用此連線類型。(請勿在步驟 A2 之前連接 USB 纜線)。

設備需求：USB 纜線。

如需 USB 連線指示，請至第 7 頁的 A 段落。

B：Ethernet (有線) 網路

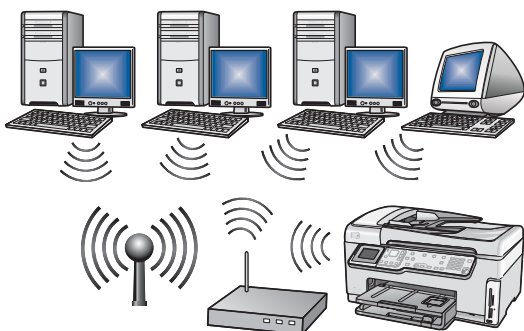


如果您想要使用 Ethernet 纜線連接 HP All-in-One 和您的網路，請使用此連線類型。

設備需求：路由器和 Ethernet 纜線。

如需 Ethernet 纜線連線指示，請至第 9 頁的 B 段落。

C：無線網路



如果您想要使用無線 (802.11 b or g) 方式連接 HP All-in-One 和您的網路，請使用此連線類型。

設備需求：無線路由器*。

如需無線網路連線指示，請至第 11 頁的 C1 段落。

***注意：**如果您沒有無線路由器，但是想要將無線電腦連接到 HP All-in-One，請參閱《基本指南》中的**無線臨時操作網路設定**段落。

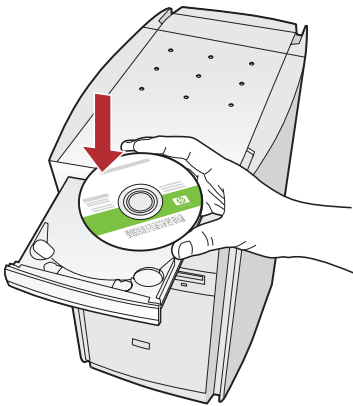


段落 A：USB 連線

A1 選擇正確的 CD

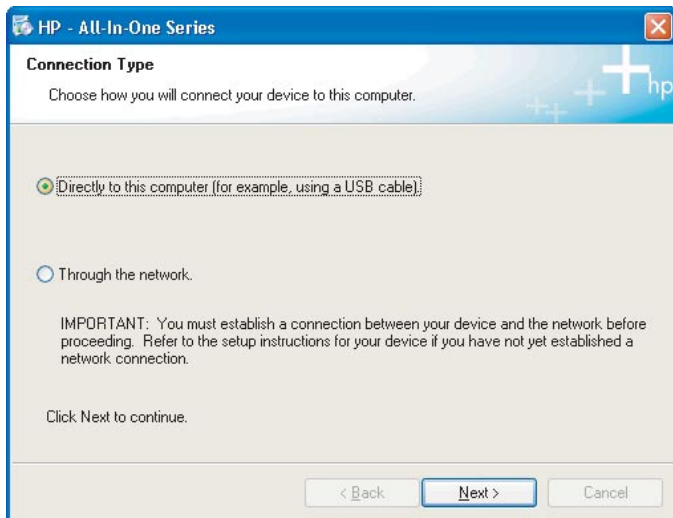
Windows 使用者：

- a 開啟電腦，必要時請登入，接著等候桌面出現
- b 插入 HP All-in-One Windows CD。



注意：如果沒有顯示啟動畫面，請連按兩下「我的電腦」、連按兩下有 HP 商標的 CD-ROM 圖示，然後再連按兩下 **setup.exe**。

- c 依照螢幕上的指示安裝軟體。
- d 在「連線類型」畫面上，請確定選擇「直接連線至電腦」。
- e 繼續至下一頁。



Mac 使用者：

- a 開啟電腦，必要時請登入，接著等候桌面出現。



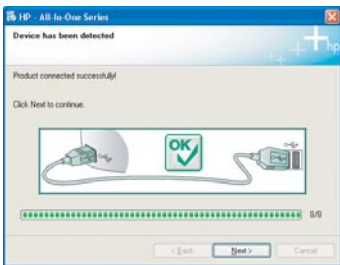
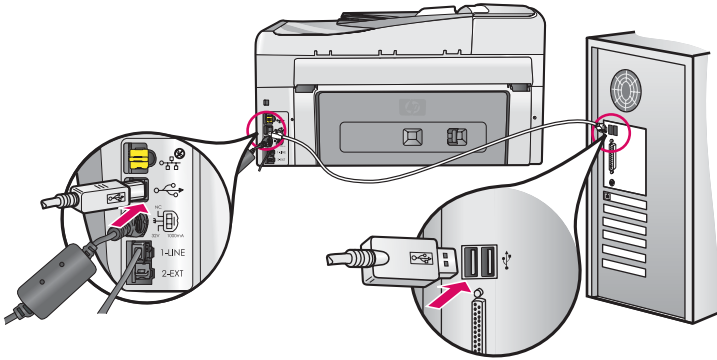
- b 找出 HP All-in-One Mac CD。
- c 繼續至下一頁。

A2

連接 USB 纜線

Windows 使用者：

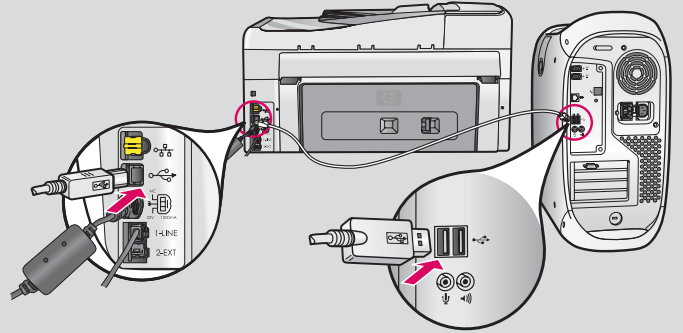
- a 依照螢幕上的指示進行，直到您看到提示連接 USB 纜線。（這可能會花幾分鐘的時間）。出現提示時，將 USB 纜線一頭連接到 HP All-in-One 後方的連接埠上，然後將另一頭連接到電腦上的任何一個 USB 連接埠。



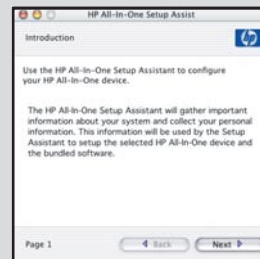
- b 依照螢幕上的指示完成軟體的安裝。

Mac 使用者：

- a 將 USB 纜線從電腦連接到裝置後方的 USB 連接埠上。

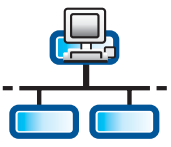


- b 連按兩下 HP All-in-One Installer 圖示。
- c 確定您完成所有畫面，包括「Setup Assistant (設定協助)」。

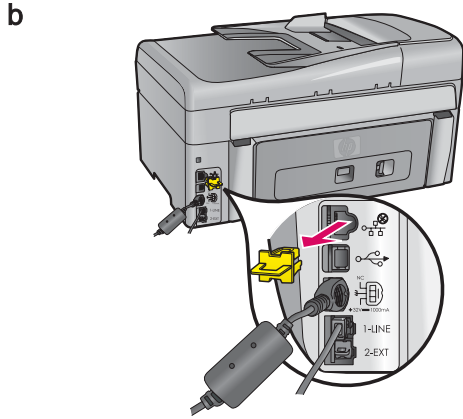


A3

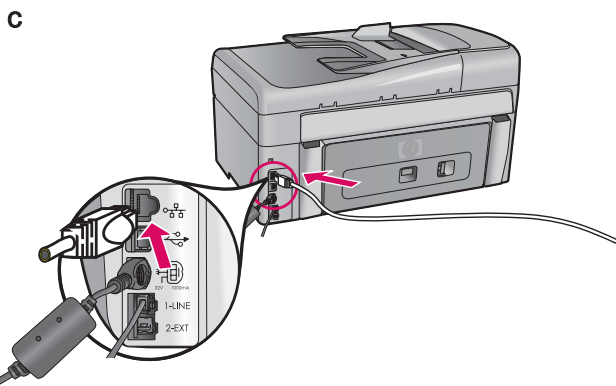
恭喜！請至本安裝指南的步驟 18



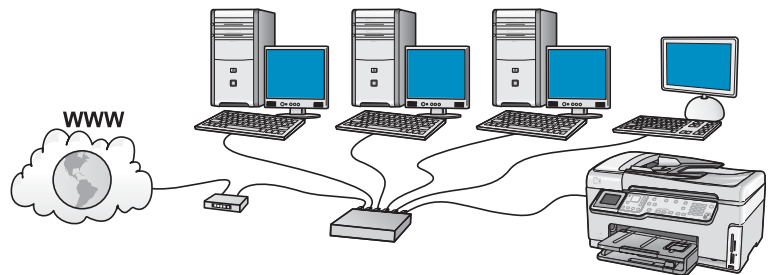
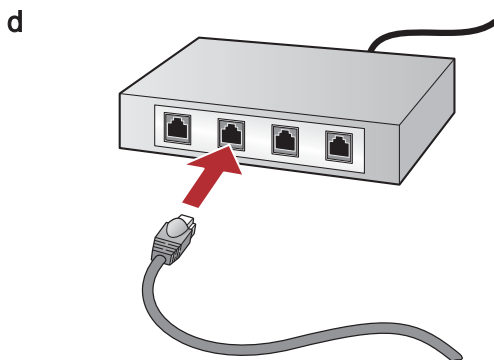
B1 連接 Ethernet 纜線



- a 找出您可能已另外購買的 Ethernet 纜線。
- b 請將裝置後方的黃色插頭移除。
- c 將 Ethernet 纜線的一端連接至裝置後方的 Ethernet 連接埠。
- d 將 Ethernet 纜線的另外一端連接至路由器。



重要： 您的電腦和 HP All-in-One 必須在同一個使用中的網路上。如果您使用 DSL 或纜線數據機，請確定您並未將 Ethernet 纜線從 HP All-in-One 連接至纜線數據機。請只連接至路由器。

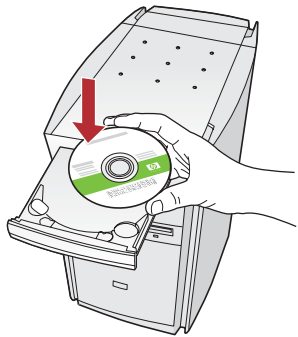


B2

選擇正確的 CD

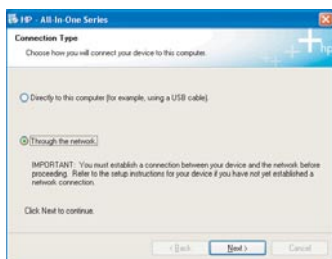
Windows 使用者：

- 開啟電腦，必要時請登入，接著等候桌面出現。
- 插入 HP All-in-One Windows CD。



注意：如果沒有顯示啟動畫面，請連按兩下「我的電腦」、連按兩下有 HP 商標的 CD-ROM 圖示，然後再連按兩下 **setup.exe**。

- 依照螢幕上的指示安裝軟體。
- 在「連線類型」畫面上，請確定選擇「透過網路」。



- 您的防火牆軟體可能會在您的電腦上提出提示，警告您 HP 軟體正嘗試存取您的網路。您應該回應這些提示，以「永遠」允許存取。然後請繼續 HP 軟體安裝。
- 繼續至下一頁。

問題： 防毒及反間諜應用程式可能會封鎖軟體安裝，因此可能需要予以停用。請記得在安裝之後再次將其開啟。

Mac 使用者：

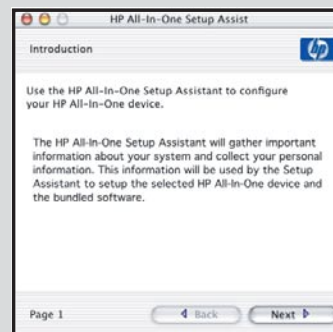
- 開啟電腦，必要時請登入，接著等候桌面出現。



- 插入 HP All-in-One Mac CD。
- 連按兩下 HP All-in-One Installer 圖示。



- 確定您完成所有畫面，包括「Setup Assistant（設定協助）」。若要在其他電腦上安裝軟體，請至步驟 14。



B3

恭喜！請至本安裝指南的步驟 16



段落 C：無線網路

C1 請選擇「一個」無線網路選項 (A 或 B)

有兩種將 HP All-in-One 連接至無線網路上的方式供您選擇。您必須選擇其中一種：

- 如果您**確定**您的網路原先是使用 SecureEasySetup 設定的，請至段落 C2 的**選項 A：SecureEasySetup**，如下。
- 如果您不確定，請至段落 C2 的**選項 B：一般無線設定 (建議)**，其位於下一頁。



秘訣：如果您無法建立無線網路連線至 HP 裝置，您可以使用 Ethernet 纜線連接至您的網路，或使用 USB 纜線直接連接到您的電腦上。

C2 建立無線連線

選項 A：SecureEasySetup

需求：您必須擁有支援 SecureEasySetup 的無線路由器。

重要：只有當您先前使用 SecureEasySetup 來設定您的網路時才使用此方法。否則您的網路設定值可能會遭到重設。

a 將無線路由器設定為 SecureEasySetup 模式。這通常需要透過按下無線路由器上的按鈕來完成。

重要：在將無線路由器設定為 SecureEasySetup 模式之後，完成下一個步驟的時間是有限的。如需有關 SecureEasySetup 的資訊，請參閱無線路由器隨附的說明文件。

b 按下 HP All-in-One 上的**設定**按鈕。

c 按下 ▼ 直到「**網路**」反白顯示為止，然後按下「**OK**」。即出現「網路功能表」。

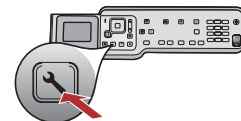
d 按下 ▼ 來反白顯示「**無線設定精靈**」，然後按下「**OK**」。

系統應該會自動偵測到網路，且將建立無線網路連線。

如果並未建立無線連線，或者您看到「選擇網路名稱」畫面，很可能是在將無線路由器設定為 SecureEasySetup 模式之後，並未在時限之內完成操作。請再次將無線路由器設定為 SecureEasySetup 模式，然後重新執行「無線設定精靈」。

e 請依照顯示器上的提示來完成網路安裝。**如果連線成功，請至步驟 C3。**

如果您連接網路仍有問題，請參閱《基本指南》以取得其他設定資訊。



選項 B：一般無線設定 (建議)

- a 找出並寫下您的無線路由器設定值。

網路名稱 (又稱為 SSID)：_____

WEP 金鑰/WPA 密碼 (如果需要)：_____

重要：如果您不知道這個資訊，您將無法繼續無線設定。若要取得必要資訊，您必須查閱無線路由器的說明文件、向路由器製造商或最早幫您設定無線網路的人詢問。雖然 HP 很願意幫助您，但 HP 無法回答有關您的無線路由器或網路方面的問題，例如網路名稱、WEP 金鑰或 WPA 密碼等。

- b 按下 HP All-in-One 上的**設定**按鈕。

- c 按下 ▼ 直到「**網路**」反白顯示為止，然後按下「**OK**」。即顯示「網路功能表」。

- d 按下 ▼ 來反白顯示「**無線設定精靈**」，然後按下「**OK**」。

在幾秒鐘之內，顯示器上會顯示偵測到之網路的清單。訊號最強的網路會先顯示出來。

- e 請執行下列其中一個動作：

• 按下 ▼ 來反白顯示您稍早時寫下來的網路名稱，然後按下「**OK**」。

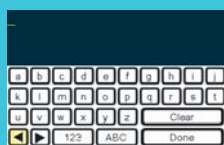
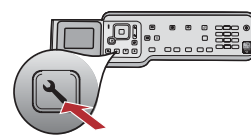
• 如果清單中沒有您寫下的網路名稱，您可以手動輸入它。按下 ▼ 來反白顯示「**輸入新網路名稱 (SSID)**」，然後按下「**OK**」。請參閱「顯示鍵盤」秘訣來輸入文字。

- f 如果您的網路使用安全性，則會出現提示要求您輸入 WEP 金鑰或 WPA 密碼。這兩者都區分大小寫。請依要求輸入 WEP 金鑰或 WPA 密碼。請參閱「顯示鍵盤」秘訣來輸入文字。

如果 WEP 金鑰或 WPA 密碼不被接受，請參考第 15 頁的「**網路疑難排解**」。

注意：如果您的路由器提供四個 WEP 金鑰，請確定您使用的是第一個。

- g 請依照顯示器上的提示來完成網路設定。**如果連線成功，請至步驟 C3。**



顯示鍵盤秘訣：

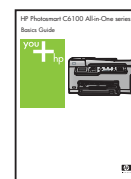
若要選擇：使用方向鍵來反白顯示，然後按下「**OK**」。

若發生錯誤：選擇「**清除**」。秘訣：若「**清除**」按鈕沒有出現，請選擇 **abc** 來顯示。

針對小寫：選擇 **abc**

針對數字：選擇 **123**

當您完成時：反白顯示「**完成**」，然後按下「**OK**」。

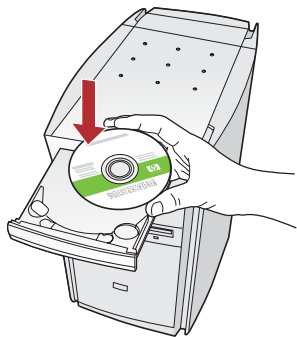


如果您無法順利連線網路，請參閱《基本指南》以取得其他設定資訊。

C3 插入正確的 CD

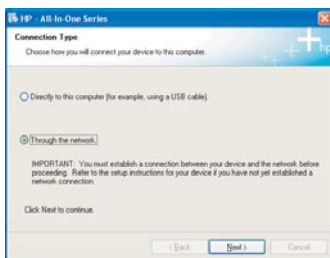
Windows 使用者：

- 開啟電腦，必要時請登入，接著等候桌面出現。
- 插入 HP All-in-One Windows CD



注意：如果沒有顯示啟動畫面，請連按兩下「我的電腦」、連按兩下有 HP 商標的 CD-ROM 圖示，然後再連按兩下 **setup.exe**。

- 依照螢幕上的指示安裝軟體。
- 在「連線類型」畫面上，請確定選擇「透過網路」。依照螢幕上的指示進行。



- 您的防火牆軟體可能會在您的電腦上提出提示，警告您 HP 軟體正嘗試存取您的網路。您應該回應這些提示，以「永遠」允許存取。然後繼續 HP 軟體安裝。

問題：防毒及反間諜應用程式可能會封鎖軟體安裝，因此可能需要予以停用。請記得在安裝之後再次將其開啟。

Mac 使用者：

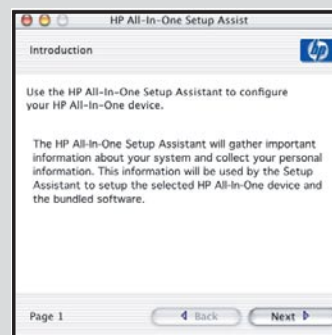
- 開啟電腦，必要時請登入，接著等候桌面出現。



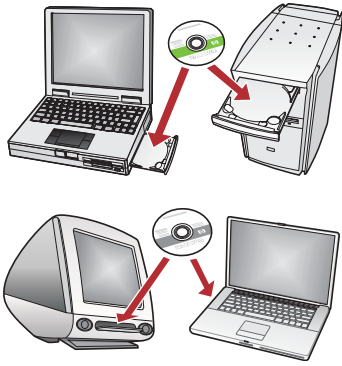
- 插入 HP All-in-One Mac CD。
- 連按兩下 HP All-in-One Installer 圖示。



- 確定您完成所有畫面，包括「Setup Assistant (設定協助)」。若要在其他電腦上安裝軟體，請至步驟 14。



C4 恭喜！請至本安裝指南的步驟 16



如果您的網路上有其他電腦，請將 HP All-in-One 軟體安裝在每一台電腦上。請為每一次安裝選擇正確的 HP All-in-One CD。

依照螢幕上的指示進行。請確定您選擇的連線類型是網路和 HP All-in-One 之間的連線，而不是電腦和網路之間的連線。

疑難排解



問題： A 出現「夾紙」訊息。

動作： 移除後方檔門，然後輕輕拉出任何紙張。關閉裝置的電源，然後再開啟。再次放入紙張。



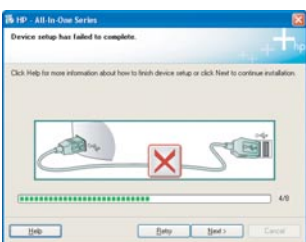
問題： 沒有看見螢幕提示您連接 USB 纜線。

動作： 拿出 HP All-in-One Windows CD，再重新插入。請參閱 A 段落。



問題： 出現 Microsoft「新增硬體」畫面。

動作： 按一下「取消」。拔掉 USB 纜線，再插入 HP All-in-One Windows CD。請參閱 A 段落。



問題： 出現「裝置安裝無法順利完成」畫面。

動作： 檢查控制台面板是否有穩固裝好。拔下 HP All-in-One 的插頭，然後再將它插上。檢查所有連線。確定 USB 纜線已插到電腦。請勿將 USB 纜線插到鍵盤或是電源未開啟的集線器。請參閱 A 段落。



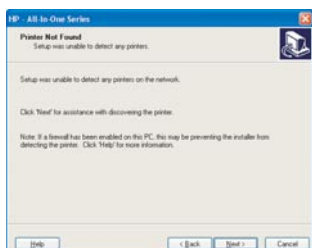
問題： 您不確定網路是否設定正確。

動作： 如需有關設定網路的資訊，請至 www.hp.com/support。輸入 Photosmart C6100，然後搜尋「網路設定」。

問題： 您嘗試透過控制台設定無線連線，而 HP All-in-One 並未連接網路。

動作：

- 在無線路由器上，開啟廣播網路名稱選項，然後關閉安靜廣播名稱。
- 將無線路由器移至接近 HP All-in-One 的位置，並確定兩者之間沒有障礙物。
- 關閉無線路由器，等候 30 秒，然後再次開啟它。
- 確定您已輸入正確的無線通訊模式及驗證類型。請參閱步驟 C1 至 C3。
- 如需更多詳細資料與疑難排解資訊，請參閱《基本指南》。



問題： 出現「找不到印表機」訊息。

動作： 首先確定您已連線至 HP All-in-One。檢查彩色圖形顯示器圖示。如果沒有看見圖示，請回到連線類型段落 (B 或 C)。如果連線為使用中，則

嘗試下列動作：

- 關閉您的 HP All-in-One，等候 30 秒，然後再開啟裝置。
- 嘗試暫時切斷與防火牆的連線。

有線 (Ethernet) 網路使用者：

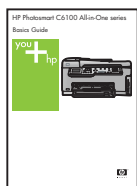
- 檢查路由器和 HP All-in-One 之間的纜線。
- 檢查電腦和 HP All-in-One 之間的纜線。
- 確定您已正確安裝區域網路卡。

問題： 無效的 WEP 金鑰或 WPA 密碼。這個問題可能是因為輸入錯誤、變更金鑰或密碼的大小寫，或在開頭或結尾處插入了空格所造成的。

動作： 請重新執行「無線設定精靈」，然後正確輸入 WEP 金鑰或 WPA 密碼，並確定在開頭或結尾處沒有空格。

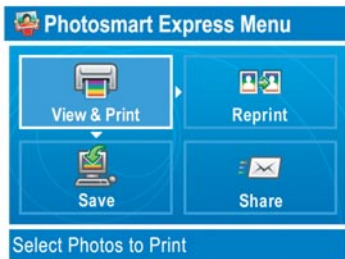
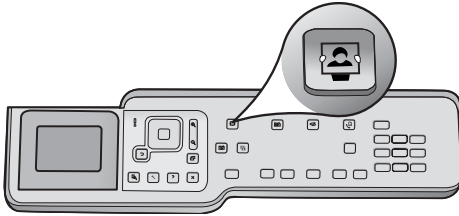
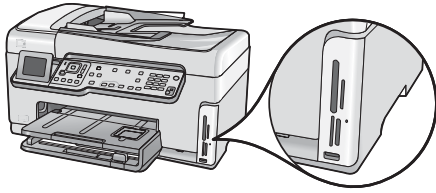
問題： 我有 SecureEasySetup，但是當我執行「無線設定精靈」時，出現可用的網路清單或「選擇網路名稱」畫面。

動作： 很可能是在將無線路由器設定為 SecureEasySetup 模式之後，並未在時限之內完成操作。請再次將無線路由器設定為 SecureEasySetup 模式，然後重新執行「無線設定精靈」。

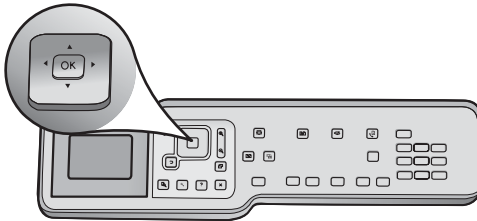


如需疑難排解與其他安裝的詳細資訊，請參閱《基本指南》。

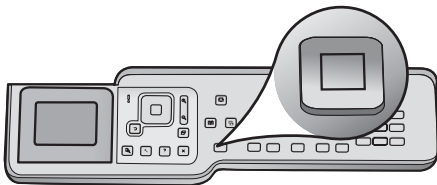
a



c



d



- a 將相機的記憶卡插入適當的記憶卡插槽，並且按下「Photosmart Express」按鈕。

「Photosmart Express」功能表會顯示在彩色圖形顯示器上。

- b 按下「OK」，選擇「檢視與列印」。記憶卡中最近拍攝的相片便會顯示在顯示器上。

- c 按下方向鍵來檢視想要的相片。

- d 繼續按「OK」以列印相片。

如果您在顯示器上瀏覽相片，可以按一下「列印相片」按鈕，以快速列印 4 x 6 英吋的相片。

HP All-in-One 會列印記憶卡中的相片。



秘訣：您可以使用「重印」按鈕來複製原始相片。



秘訣：若要瞭解從記憶卡列印相片和其他的功能，請參閱《使用者指南》和線上說明。

如需其他說明，請瀏覽 www.hp.com/support。

