

Modemes és helyi hálózati kapcsolatok

Dokumentum cikkszám: 383057-212

2005. október

Tartalomjegyzék

1 Modem

A modemkábel használata	2
Az adott országban használt szabványoknak megfelelő modemkábel-átalakító használata	3
A modem országbeállítása	4
A jelenlegi országbeállítás megtekintése.	4
Új helyek felvétele utazáshoz	4
Kapcsolódási problémák elhárítása külföldön.	6
Előre telepített adatátviteli szoftver	8

2 Helyi hálózatok

Modem

A számítógépben található belső modem az analóg telefonvonalhoz egy hatérintkezős, RJ-11 típusú modemkábel segítségével csatlakoztatható, néhány országban pedig egy, az ottani szabványoknak megfelelő modemkábel-átalakítóra is szükség lehet. A digitális alközpontos rendszer csatlakozóaljzatai hasonlíthatnak a szabványos telefon-csatlakozóaljzatra, de a modemmel nem kompatibilisek.



FIGYELEM! A számítógépben található analóg modem digitális telefonvonalhoz történő csatlakoztatása a modem maradandó károsodását eredményezheti. Ha véletlenül digitális vonalhoz csatlakoztatta a modemkábelt, azonnal válassza le róla.

Ha a modemkábel el van látva a rádiós és televíziós vétel által okozott zavarok elhárítására szolgáló zavaroszűrő áramkörrel ❶, a kábel zavaroszűrő áramkörrel rendelkező végét ❷ csatlakoztassa a számítógéphez.



Előfordulhat, hogy számítógépe máshogy néz ki, mint az útmutatóban lévő ábrákon láthatók. A modemcsatlakozó elhelyezkedése típusonként eltérő.

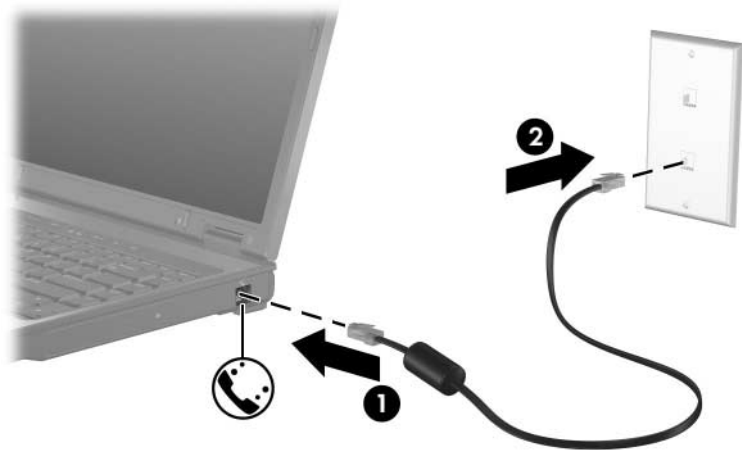
A modemkábel használata



FIGYELEM! Az áramütés, tűz és meghibásodás veszélyének elkerülése érdekében ne csatlakoztassa a modem- vagy telefonkábel RJ-45 típusú (hálózati) csatlakozójához.

A modemkábel csatlakoztatása:

1. Csatlakoztassa a modemkábel egyik végét a számítógépen lévő modemcsatlakozóhoz ❶.
2. Csatlakoztassa a modemkábel másik végét egy RJ-11 típusú fali telefonaljzathoz ❷.



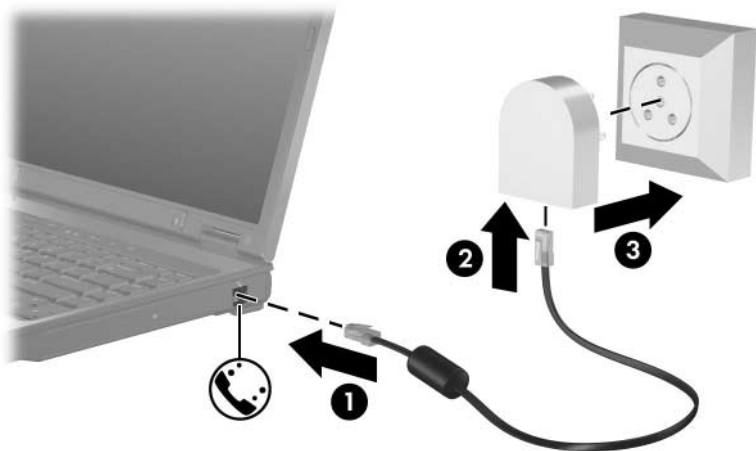
Egyes típusok esetén a modemparancsokról és tárcsázásmódosítókról további információt a Súly és támogatás segédprogramban található modemútmutatókban talál. Az útmutatók megtekintéséhez válassza a **Start > Súly és támogatás > Felhasználói útmutatók** parancsot.

Az adott országban használt szabványoknak megfelelő modemkábel-átalakító használata

A telefonaljzatok országonként eltérőek lehetnek, így ha a számítógép vásárlásának helyétől eltérő országban szeretné használni a modemet és a modemkábel, be kell szereznie egy, az adott országban használható modemkábel-átalakítót.

Ha a modemet nem RJ-11 típusú telefonaljzattal ellátott analóg telefonvonalhoz szeretné csatlakoztatni, hajtsa végre a következő lépéseket:

1. Csatlakoztassa a modemkábel egyik végét a számítógépen lévő modemcsatlakozóhoz ❶.
2. Csatlakoztassa a modemkábel másik végét az adott országban használt szabványoknak megfelelő modemkábel-átalakítóhoz ❷.
3. Csatlakoztassa az adott országban használt szabványoknak megfelelő modemkábel-átalakítót a fali telefonaljzathoz ❸.



A modem országbeállítása

A jelenlegi országbeállítás megtekintése

A modem aktuális országbeállítását a következőképpen tekintheti meg:

1. Kattintson a **Start > Vezérlőpult** parancsra.
2. Kattintson a **Dátum-, idő-, nyelvi és területi beállítások** ikonra.
3. Kattintson duplán a **Területi és nyelvi beállítások** ikonra.
4. A jelenleg kiválasztott hely a **Földrajzi hely** résznél látható.

Új helyek felvétele utazáshoz

A számítógépen alapértelmezés szerint csak annak az országnak a helybeállítása választható, ahol a terméket vásárolta. Ha a modemet utazás közben számos más országban is használja, változtassa meg a modem helybeállítását úgy, hogy a beállítások megfeleljenek az adott ország távközléseszköz-működtetési szabványainak.

Új helybeállítások definiálásakor a program úgy menti azokat, hogy bármikor váltani lehessen az egyes helyek között. Az egyes országokhoz több helybeállítást is megadhat.



VIGYÁZAT! Ha nem szeretné elveszteni az aktuális országra jellemző beállítást, ne törölje és ne írja felül a vonatkozó beállításokat. Ha minden egyes országhoz, ahol használni fogja a modemet, új helybeállítást hoz létre, saját országának beállításai is megmaradnak.



VIGYÁZAT! A távközlési előírások és törvények megszegésének megelőzése érdekében az egyes országokban csak az adott országnak megfelelő beállításokkal használja a modemet. A megfelelő beállítások megadásának elmulasztása emellett a modem nem megfelelő működését eredményezheti.

A modemhez a következő módon adhat új helybeállítást:

1. Kattintson a **Start > Vezérlőpult > Hálózati és internetes kapcsolatok** elemre.
2. A Hálózati és internetes kapcsolatok ablak bal oldali ablaktáblájának felső menüjében kattintson a **Telefon és modem beállításai** hivatkozásra.
3. Kattintson a **Szabályok** lap **Új** gombjára. (Ekkor megjelenik az Új hely ablak.)
4. Írja az új helybeállítás kívánt nevét (például otthon vagy munka) a Hely neve mezőbe.
5. Válasszon országot vagy régiót az Ország/terület legördülő listából. (Ha olyan országot vagy területet választ, amelyet a modem nem támogat, az országbeállítás alapértelmezés szerint az *Egyesült Államok* vagy a *Nagy-Britannia* listaelemre vált.)
6. Az **OK** gombra kattintva mentse az új helybeállítást. (Ekkor megjelenik a tárcsázási szabályok ablaka.) Ezt követően:
 - az új helybeállítás aktuális helyként történő megadásához kattintson az **OK** gombra,
 - más helybeállítás aktuális helyként történő megadásához, válasszon beállítást a **Helyek** listából, majd kattintson az **OK** gombra.



Az előzőekben ismertetett eljárással saját országán belüli helyekhez és külföldi helyekhez egyaránt megadhat helybeállításokat. Megadhatja például a „Munkahely” nevet, amely egy külső telefonvonal tárcsázásához szükséges szabályokat foglalja magában.

Kapcsolódási problémák elhárítása külföldön

A modemmel kapcsolatos, külföldön fellépő csatlakozási problémák elhárításához kövesse az alábbi tanácsokat:

■ Telefonvonal típusának ellenőrzése

A modem analóg (nem digitális) telefonvonalat igényel. Az alközponti vonal (PBX-vonal) általában digitális telefonvonal. Az adat-, telefax-, modemvonalként, valamint a normál telefonvonalként meghatározott vonalak valószínűleg analóg vonalak.

■ Tárcsázás típusának ellenőrzése (hangfrekvenciás vagy impulzusos)

Az analóg telefonvonalak impulzusos vagy hangfrekvenciás tárcsázást alkalmaznak. Ezt a tárcsázási beállítást a Telefon és modem beállításai párbeszédpanelen adhatja meg. A tárcsázási módot az adott helyen elérhető telefonvonalaknak megfelelően kell beállítani.

A támogatott tárcsázástípus meghatározásához tárcsázzon néhány számot, és figyelje meg, hogy szaggatott kattogást (impulzusokat) vagy sípjeleket (hangfrekvenciás jeleket) hall-e. A kattogás azt jelzi, hogy a telefonvonal támogatja az impulzusos tárcsázást. A sípjelek azt jelzik, hogy a telefonvonal hangfrekvenciás üzemmódban működik.

A modem aktuális helybeállításában megadott tárcsázási üzemmód megváltoztatásához hajtsa végre a következő műveleteket:

1. Kattintson a **Start > Vezérlőpult > Hálózati és internetes kapcsolatok** elemre.
2. A Hálózati és internetes kapcsolatok ablak bal oldali ablaktáblájának felső menüjében kattintson a **Telefon és modem beállításai** hivatkozásra.
3. Kattintson a **Szabályok** fülre.
4. Adja meg a modemhez alkalmazni kívánt helybeállítást.

5. Kattintson a **Szerkesztés** gombra.
6. Jelölje be a **Hangfrekvenciás (tone)** vagy az **Impulzusos (pulse)** választógombot.
7. Kattintson az **OK > OK** gombra.

■ **A tárcsázott telefonszám és a távoli modem válaszáinak ellenőrzése.**

Tárcsázza a hívni kívánt számot, várja meg, míg a távoli modem válaszol, majd tegye le a telefonkagylót.

■ **A modem beállítása a tárcsahang figyelmen kívül hagyására.**

Ha a modem nem azonosítható tárcsahangot kap, nem fog tárcsázni, és a „Nincs tárcsahang” hibaüzenet jelenik meg.

A tárcsahang figyelmen kívül hagyásához hajtsa végre az alábbi lépéseket a tárcsázás előtt:

1. Kattintson a **Start > Vezérlőpult > Hálózati és internetes kapcsolatok** elemre.
2. A Hálózati és internetes kapcsolatok ablak bal oldali ablaktáblájának felső menüjében kattintson a **Telefon és modem beállításai** hivatkozásra.
3. Kattintson a **Modemek** fülre.
4. Válassza ki a megfelelő modemet.
5. Kattintson a **Tulajdonságok** gombra.
6. Kattintson a **Modem** fülre.
7. Törölje a **Várakozás a tárcsahangra** jelölőnégyzet jelölését.
8. Kattintson az **OK > OK** gombra.

Ha a **Várakozás a tárcsahangra** jelölőnégyzet jelölésének törlése után továbbra is a tárcsahang hiányáról értesítő hibaüzenet jelenik meg, tegye a következőket:

1. Kattintson a **Start > Vezérlőpult > Hálózati és internetes kapcsolatok** elemre.
2. A Hálózati és internetes kapcsolatok ablak bal oldali ablaktáblájának felső menüjében kattintson a **Telefon és modem beállításai** hivatkozásra.
3. Kattintson a **Szabályok** földre.
4. Jelölje ki a modem jelenlegi helybeállítását.
5. Kattintson a **Szerkesztés** gombra.
6. Válassza az aktuális helyet az **Ország/régió** legördülő listából. (Ha olyan országot vagy területet választ, amelyet a modem nem támogat, az országbeállítás alapértelmezés szerint az *Egyesült Államok* vagy a *Nagy-Britannia* listaelemre vált.)
7. Kattintson az **Alkalmaz**, majd az **OK** gombra.
8. A Telefon és modem beállításai ablakban kattintson a **Modemek** földre.
9. Jelölje ki a megfelelő modemet, majd kattintson a **Tulajdonságok** gombra.
10. Törölje a **Várakozás a tárcsahangra** jelölőnégyzet jelölését.
11. Kattintson az **OK > OK** gombra.

Előre telepített adatátviteli szoftver

Ha a gyárilag telepített modemszoftvert szeretné használni terminálemulációhoz vagy adatátvitelhez, kövesse az alábbi lépéseket:

1. Mutasson a **Start > Minden program > Kellékek > Kommunikáció** pontra.
2. Kattintson a megfelelő faxprogram, terminálemulációs program vagy az Új kapcsolat varázsló ikonjára.

2

Helyi hálózatok

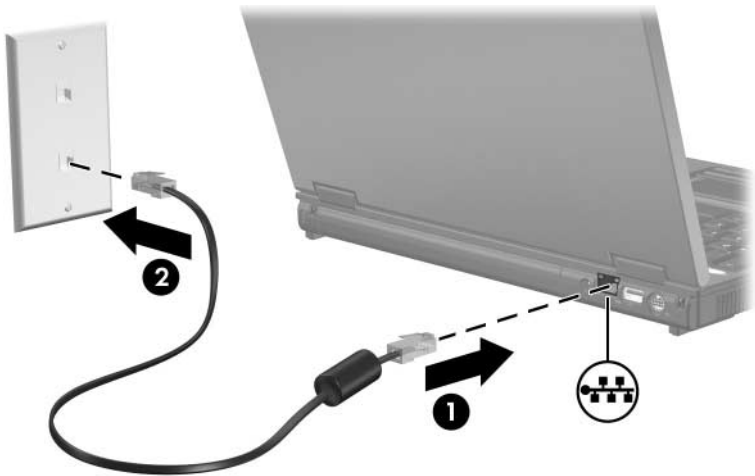
A helyi hálózathoz való csatlakoztatáshoz nyolcérintkezős, RJ-45 típusú hálózati kábel szükséges. Ha a hálózati kábel a rádiós és televíziós vétel által okozott zavarok elhárítására szolgáló zavarcsökkentő áramkörrel ❶ van ellátva, a kábel zavarcsökkentő áramköri végét ❷ csatlakoztassa a számítógéphez..



Előfordulhat, hogy számítógépe máshogy néz ki, mint az útmutatóban lévő ábrákon láthatók. A hálózati csatlakozó elhelyezkedése típusonként eltérő.

A hálózati kábel csatlakoztatása:

1. Csatlakoztassa a hálózati kábel egyik végét a számítógépen lévő hálózati csatlakozóaljzathoz ❶.
2. A kábel másik végét csatlakoztassa a fali hálózati aljzathoz ❷.



FIGYELEM! Az áramütés, tűz és meghibásodás veszélyének elkerülése érdekében ne csatlakoztassa a modem- vagy telefonkábel RJ-45 típusú (hálózati) csatlakozóaljzathoz.

© Copyright 2005 Hewlett-Packard Development Company, L.P.

Az itt szereplő információ előzetes értesítés nélkül változhat. A HP termékeire és szolgáltatásaira vonatkozó kizárólagos jótállás az adott termékhez, illetve szolgáltatáshoz mellékelt, korlátozott jótállásról szóló nyilatkozatban vállalt jótállás. A dokumentumban ismertetettek nem jelentenek semmiféle további jótállást. A HP nem vállal felelősséget az itt található esetleges technikai vagy szerkesztési hibákért és mulasztásokért.

Modemes és helyi hálózati kapcsolatok

Második kiadás: 2005. október

Első kiadás: 2005. május

Dokumentum cikkszám: 383057-212