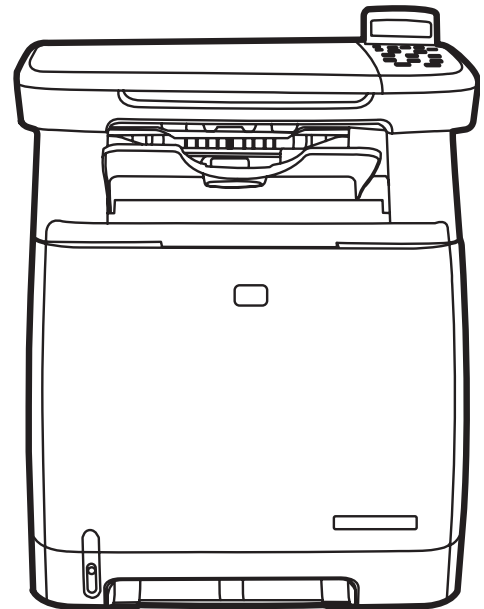


HP Color LaserJet CM1015 MFP



Getting Started Guide

Начално ръководство

Vodič za početak rada

Instalační příručka

Útmutató – Első lépések

Przewodnik czynności wstępnych

Ghid cu noțiuni de bază

Začínáme pracovat

Prvi koraki



Copyright and License

© 2006 Copyright Hewlett-Packard Development Company, L.P.

Reproduction, adaptation or translation without prior written permission is prohibited, except as allowed under the copyright laws.

The information contained herein is subject to change without notice.

The only warranties for HP products and services are set forth in the express warranty statements accompanying such products and services. Nothing herein should be construed as constituting an additional warranty. HP shall not be liable for technical or editorial errors or omissions contained herein.

Part number: CB394-90931

Edition 1, 10/2006

FCC Regulations

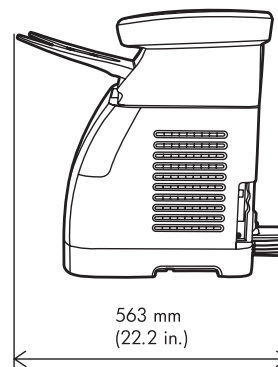
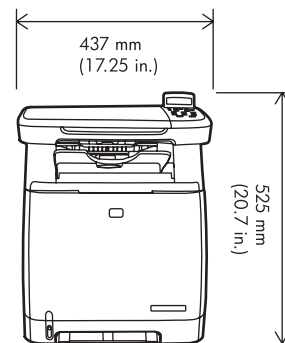
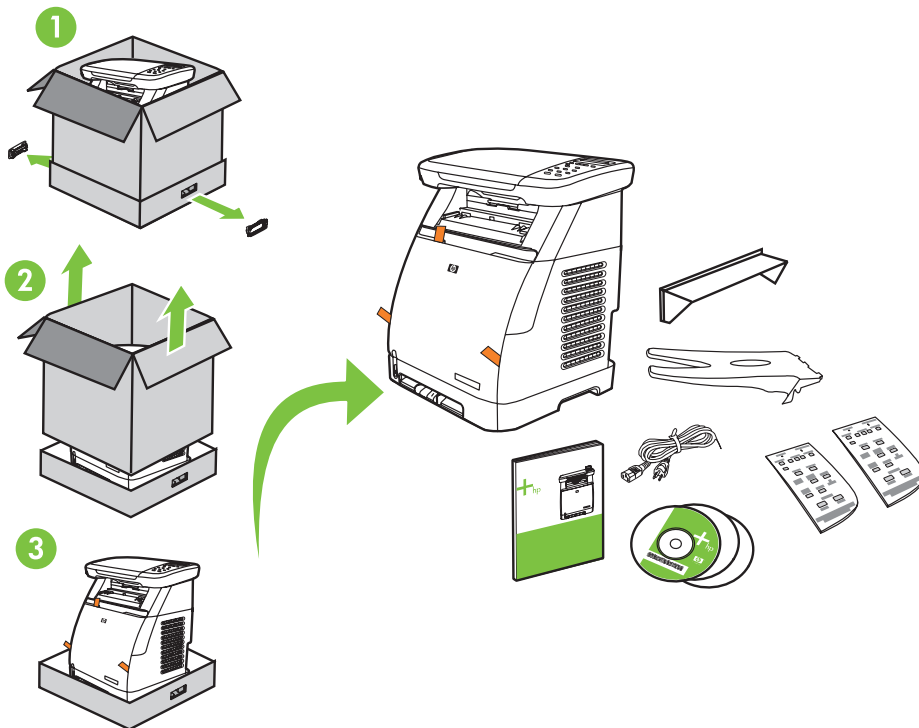
This equipment has been tested and found to comply with the limits for a Class B digital device, pursuant to Part 15 of the FCC rules. These limits are designed to provide reasonable protection against harmful interference in a residential installation. This equipment generates, uses, and can radiate radio-frequency energy. If this equipment is not installed and used in accordance with the instructions, it may cause harmful interference to radio communications. However, there is no guarantee that interference will not occur in a particular installation. If this equipment does cause harmful interference to radio or television reception, which can be determined by turning the equipment off and on, correct the interference by one or more of the following measures:

- Reorient or relocate the receiving antenna.
- Increase separation between equipment and receiver.
- Connect equipment to an outlet on a circuit different from that to which the receiver is located.
- Consult your dealer or an experienced radio/TV technician.

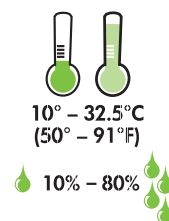
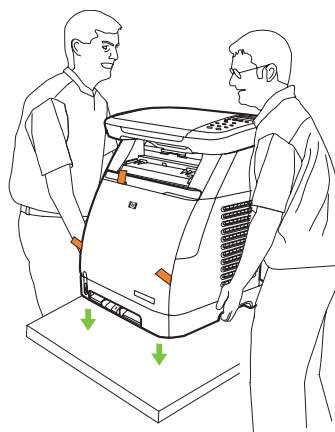
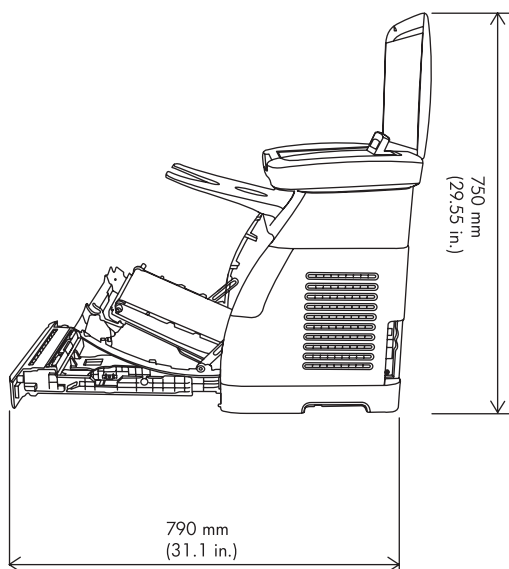
Any changes or modifications to the printer that are not expressly approved by HP could void the user's authority to operate this equipment. Use of a shielded interface cable is required to comply with the Class B limits of Part 15 of FCC rules. For more regulatory information, see the HP LaserJet CM1015 MFP electronic user guide.

Hewlett-Packard shall not be liable for any direct, indirect, incidental, consequential, or other damage alleged in connection with the furnishing or use of this information.

- 1
- Unpack the MFP. • Разопакувайте MFP. • Raspakirajte MFP. • Vybalte zařizení MFP.
 - Csomagolja ki az MFP készüléket. • Rozpakuj urządzenie MFP. • Despachetați echipamentul MFP.
 - Vybal'te zariadenie MFP. • Vzemite večnamensko napravo iz škatle.

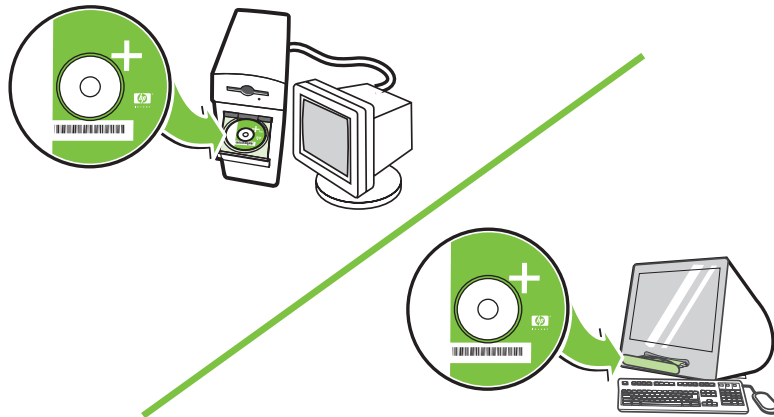


- Select a sturdy, well-ventilated, dust-free area to position the MFP.
- Изберете стабилна повърхност на добре проветрено място, където няма прах, за да поставите MFP.
- Za postavljanje MFP-a odaberite suho, dobro provjetreno mjesto bez prašine.
- K instalaci zařizení MFP vyberte stabilní a dobře větrané místo, kde se nepráší.
- Válasszon egy stabil, pormentes és jól szellőzött helyet az MFP készülék elhelyezésére.
- Umieść urządzenie MFP w stabilnym, niezakurzonym miejscu o odpowiedniej wentylacji.
- Pentru a amplasa echipamentul MFP, alegeți un suport rigid, într-o zonă bine aerisită și fără praf.
- Zariadenie MFP umiestnite na pevné, dobre vetrané a bezprašné miesto.
- Namestite jo na trdno, dobro prezračeno mesto, kjer ni prahu.



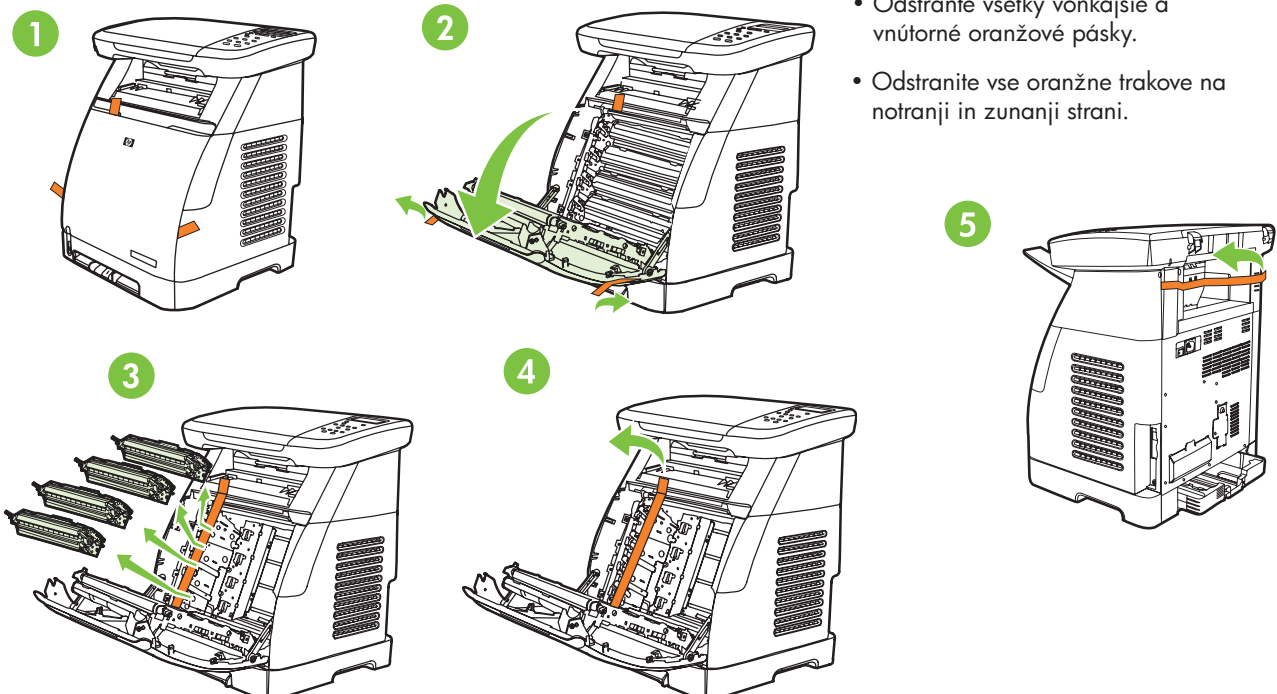
2

- Insert CD, follow instructions to complete setup.
- Umetnite CD i pratite upute da biste završili instaliranje i konfiguriranje.
- Helyezze be a CD-t, majd a beállítások elvégzéséhez kövesse az utasításokat.
- Introduceți CD-ul și urmați instrucțiunile pentru finalizarea instalării.
- Vstavite CD in sledite navodilom, da dokončate namestitvev.
- **NOTE:** Follow directions on CD **or** this booklet.
- **ПОЗНАМКА:** Postupujte podle pokynů uvedených na disku CD **nebo** v této příručce.
- **NOTĂ:** Uрмаți instrucțiunile de pe CD **sau** din această broșură.
- **ЗАБЕЛЕЖКА:** Следвайте инструкциите в компактдиска **или** в тази листовка.
- **MEGJEGYZÉS:** Kövesse a CD utasításait **vagy** ezt az útmutatót.
- **ПОЗНАМКА:** Riad'te sa pokynmi uvedenými na disku CD **alebo** v tejto príručke.
- **НАПОМЕНА:**Pratite upute s CD-a **или** iz ove knjižice.
- **UWAGA:** Należy postępować zgodnie z instrukcjami znajdującymi się na dysku CD **lub** w tej broszurze.
- **OPOMBA:** Sledite navodilom na CD-ju **ali** v tej knjižici.



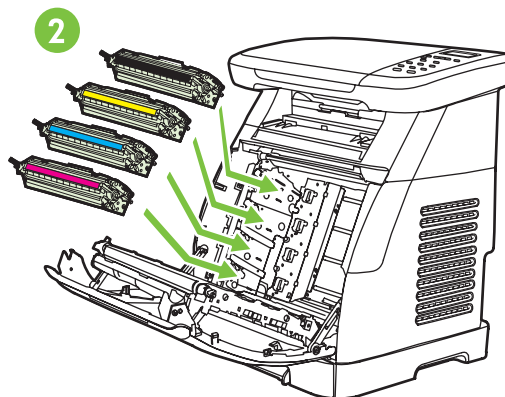
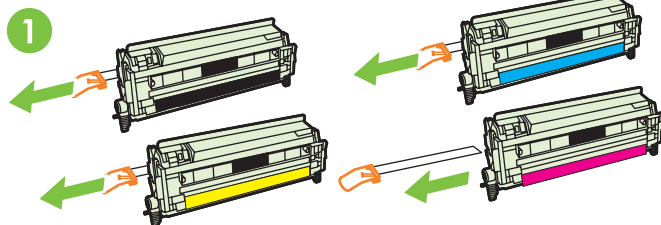
3

- Remove all exterior and interior orange tape.
- Uklonite sve vanjske i unutarnje narančaste trake.
- Távolítsa el az összes külső és belső narancsszínű szalagot.
- Отстранете всички външни и вътрешни оранжеви ленти.
- Odstraňte veškerou oranžovou pásku z vnější i vnitřní strany zařízení.
- Zdejmij pomarańczową taśmę na zewnątrz i w środku.
- Îndepărtați toate benzile portocalii de la exterior sau din interior.



4

- Remove print cartridge shipping locks and reinstall cartridges.
- Отстранете транспортната блокировка на печатащите касети и ги поставете.
- Uklonite transportne osigurače uložaka za ispis i ponovno instalirajte uloške za ispis.
- Odstraňte prepravné pojistiky tiskových kaziet a instalujte kazety.
- Távolítsa el a nyomtatókazetta szállítási reteszeit, és helyezze vissza a kazettákat.
- Usuń blokujące elementy pakunkowe kaset drukujących i ponownie zainstaluj kasety.
- Îndepărtați elementele de blocare pentru transport de la cartușele de imprimare și reinstalați cartușele.
- Odstráňte prepravné pojistiky tlačových kaziet a kazety nainštalujte.
- Odstranite transportne zaklepe tiskalnih kartuš in jih namestite v tiskalnik.

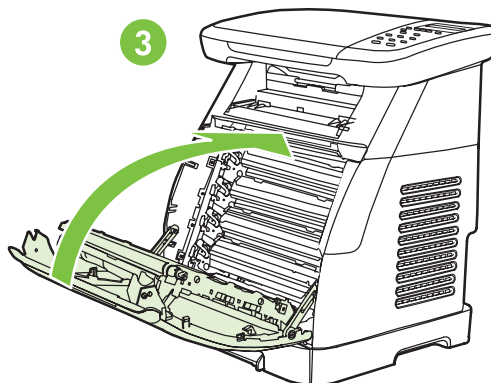
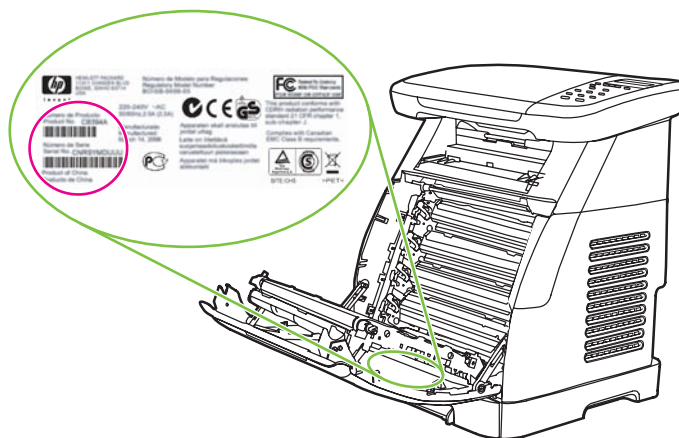


- Record your Serial and Product numbers for product registration.
- Запишете серийните номера и номера на продукта, за да го регистрирате.
- Zabilježite serijski broj i broj proizvoda za registriranje proizvoda.
- Poznamenejte si sériové a produktové číslo pro registraci produktu.
- A termék regisztrációjához jegyezze fel a sorozatszámot és a termék cikkszámát.
- Zapisz numer seryjny i numer produktu w celu rejestracji produktu.
- Notati numărul de serie și numărul de produs, în vederea înregistrării produsului.
- Poznačte si sériové a produktové číslo kvôli registrácii produktu.
- Zapišite si serijsko številko in številko izdelka, ki ju boste rabili pri registraciji izdelka.

Model # CM1015 MFP

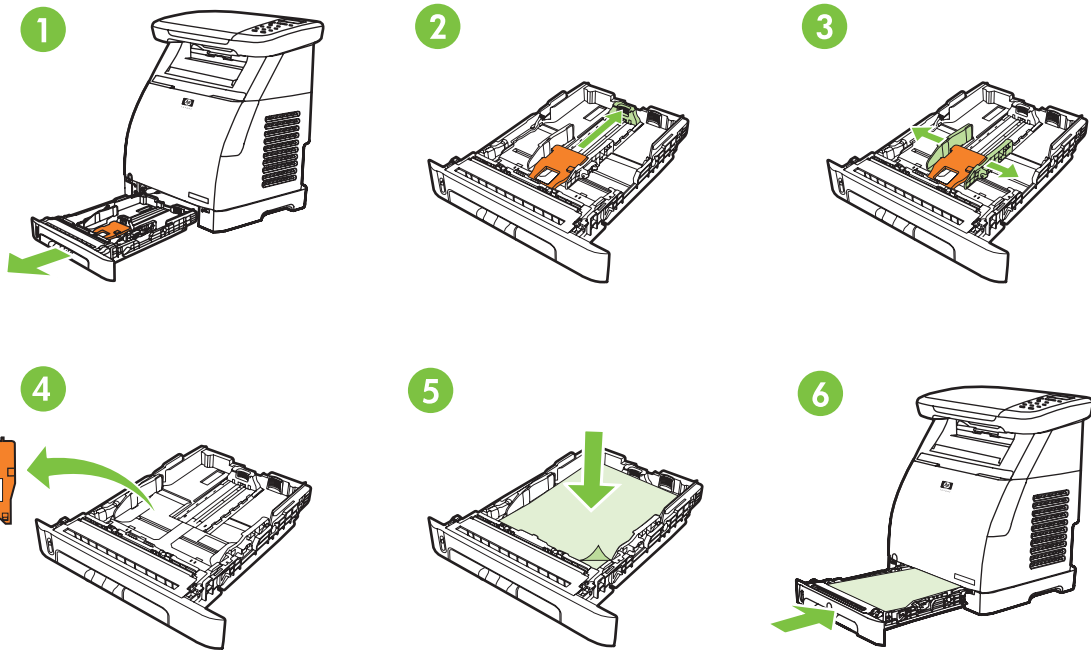
Product #

Serial #



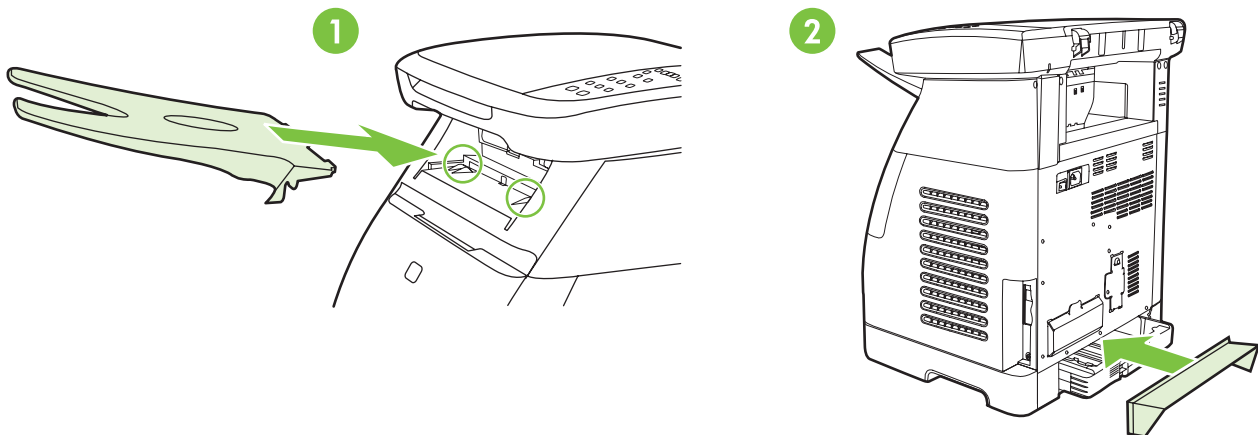
5

- Remove the tray 2 lock, adjust paper guides, and load paper.
- Отстранете блокировката на тава 2, регулирайте водачите на хартията и заредете с хартия.
- Uklonite osigurač ladice 2, podesite vodilice za papir i napunite ladicu papírom.
- Odstraňte zámeček zásobníku 2, nastavte vymezoavače papíru a založte papír.
- Távolítsa el a 2. tálcá reteszét, állítsa be a papírvezetőket, és töltsön be papírt.
- Zdejmij blokadę podajnika 2, dopasuj prowadnice papieru i załaduj papier.
- Îndepărtați dispozitivul de blocare al tăvii 2, reglați ghidajele pentru hârtie și încărcați hârtie.
- Vyberte poistku zásobníka 2, nastavte vodička papiera a vložte papier.
- Odstranite zaklep pladnja 2, prilagodite vodila papirja in vstavite papir.



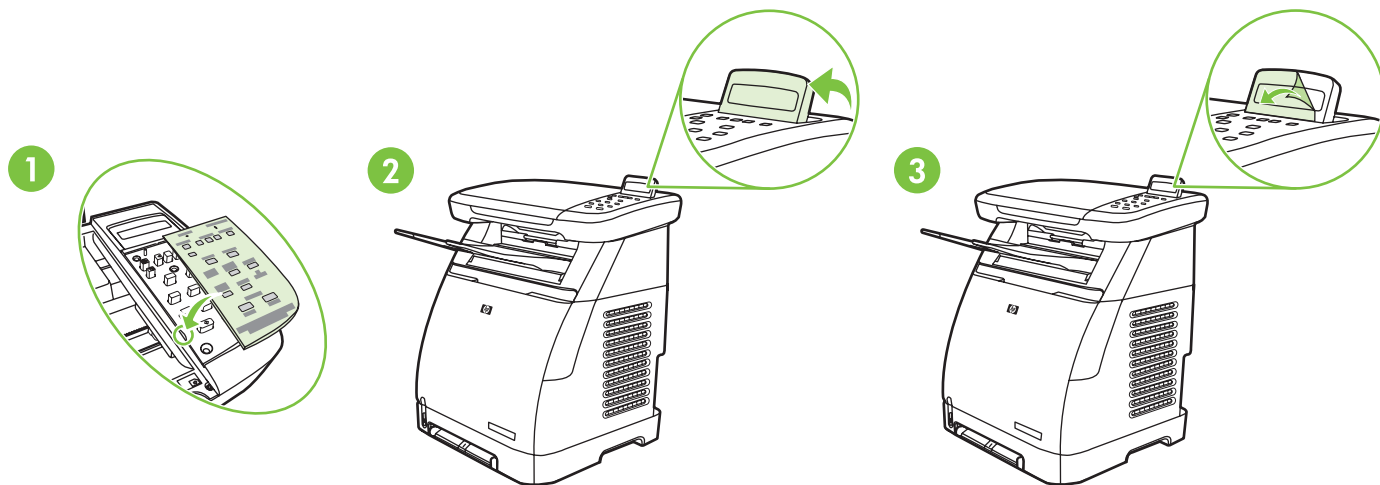
6

- Install the output bin. Install the dust cover.
- Поставете изходната тава. Поставете капака против прах.
- Instalirajte izlaznu ladicu. Instalirajte pokrov protiv prašine.
- Nainstalujte výstupní zásobník. Nainstalujte ochranu proti prachu.
- Szerelje fel a kimeneti tálcát. Szerelje fel a porfogó fedelet.
- Załóż pojemnik wyjściowy. Załóż pokrywę ochronną.
- Instalați coșul de evacuare. Instalați capacul împotriva prafului.
- Nainštalujte výstupný zásobník. Nainštalujte prachový kryt.
- Namestite izhodni koš. Namestite ščitnik proti prahu.



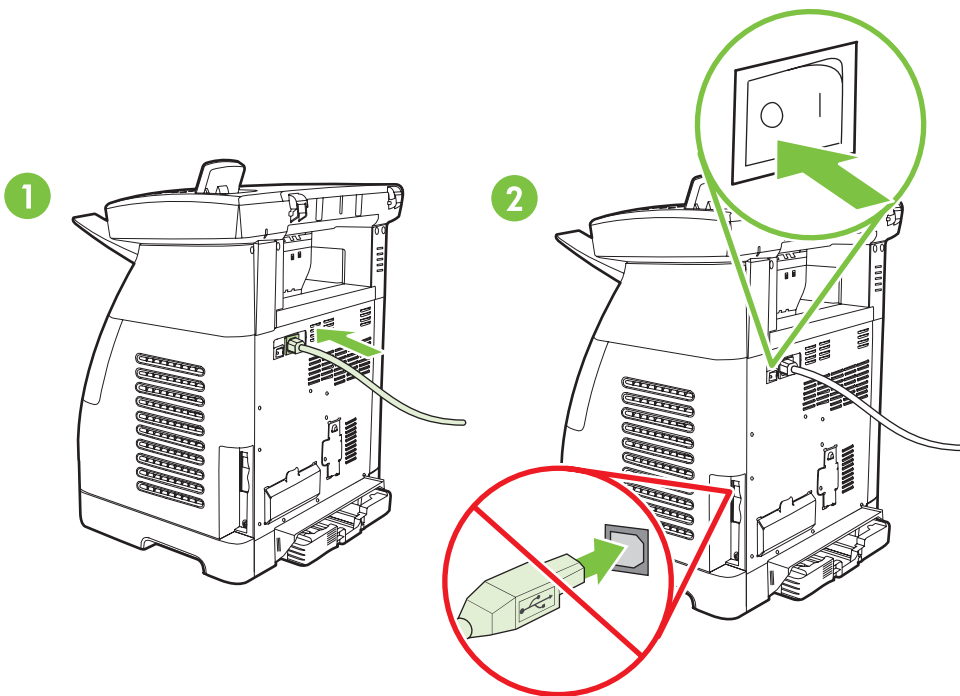
7

- Install bezel, rotate display, remove clear cover.
- Поставете клавиатурата, завъртете екрана и свалете прозрачното фолио от него.
- Postavite naljepnicu s kontrolama, zakrenite prikaz i uklonite prozirnu foliju.
- Nainštalujte překryvný panel, otočte displej a odeberte průhledný kryt.
- Tegye fel az előlapot, forgassa el a kijelzőt, és távolítsa el a védőréteget.
- Założ nakładkę na panel sterowania, obróć wyświetlacz i zdejmij z niego folię ochronną.
- Instalați capacul panoului de control, rotiți afișajul, îndepartați folia protectoare.
- Nainštalujte kryt ovládacieho panela, otočte displej a odstráňte priehľadnú fóliu.
- Namestite pokrivalo nadzorne plošče, zasukajte zaslon in odstranite prozorni zaščitni pokrov.



8

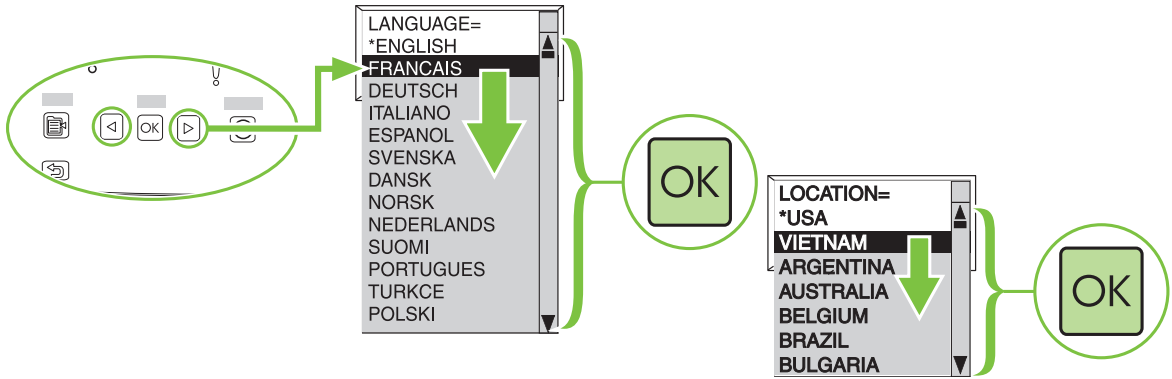
- Connect the power cord and turn on the MFP.
- Свържете захранващия кабел и включете MFP.
- Spojite kabel za napajanje i uključite MFP.
- Připojte napájecí kabel a zapněte zařízení MFP.
- Csatlakoztassa a tápkábelt, és kapcsolja be az MFP készüléket.
- Podłącz przewód zasilania i włącz urządzenie MFP.
- Conectați cablul de alimentare și porniți echipamentul MFP.
- Pripojte napájací kábel a zariadenie MFP zapnite.
- Priključite napajalni kabel in vklopite večnamensko napravo.



- Do not connect USB until the software prompts you.
- Не свързвайте USB, докато софтуерът не даде инструкция за това.
- Nemojte spajati USB dok od vas softver to ne zatraži.
- Nepřipojujte kabel USB, dokud k tomu nebudete softwarem vyzváni.
- Ne csatlakoztassa az USB-kábelt, amíg a szoftver erre nem kéri.
- Kabel USB należy podłączyć dopiero wtedy, gdy w oprogramowaniu wyświetlony zostanie odpowiedni komunikat.
- Nu conectați cablul USB până când software-ul nu vă solicită acest lucru.
- Kábel USB nepřipájate, až kým vás k tomu nevyzve softvér.
- Ne priključujte kabla USB, dokler vas programska oprema ne pozove, da to naredite.

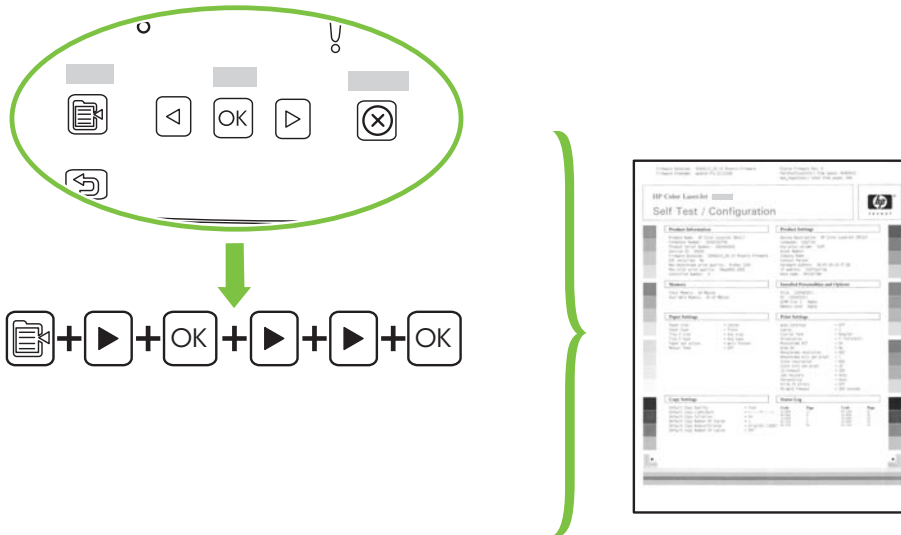
9

- Set default language and location.
- Задайте основен език и място.
- Postavite zadani jezik i lokaciju.
- Nastavte výchozí jazyk a umístění.
- Állítsa be az alapértelmezett nyelvet és helyet.
- Określ domyślny język i kraj/region.
- Stabiliți limba și locația prestabilită.
- Nastavte predvolený jazyk a lokalitu.
- Izberite privzeti jezik in kraj.



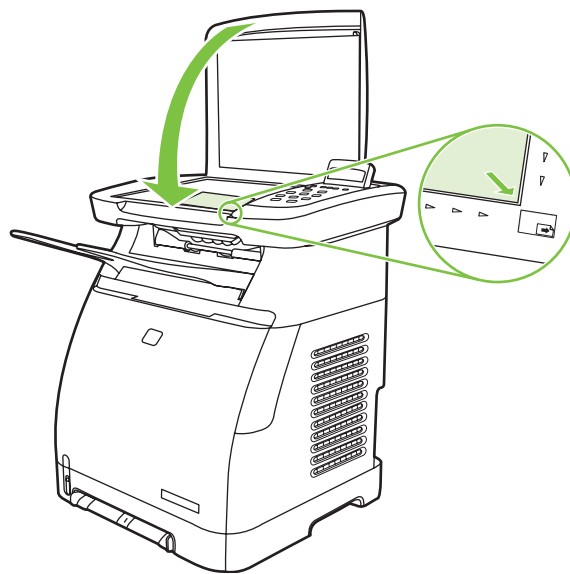
10

- Print configuration page.
- Отпечатайте страница за конфигурация.
- Ispišite konfiguracijsku stranicu.
- Vytiskněte konfigurační stránku.
- Nyomtasson egy konfigurációs oldalt.
- Wydrukuj stronę konfiguracji.
- Imprimați pagina de configurație.
- Vytlačte konfiguračnú stránku.
- Natisnite nastavitveno stran.



11

- Copy configuration page to test copy functionality. Under Start Copy, press "Color".
- Копирайте страницата за конфигурация, за да пробвате функцията за копиране. В раздела Start Copy (Старт копиране), натиснете "Color" (Цветно).
- Iskopirajte konfiguracijsku stranicu da biste testirali funkcionalnost kopiranja. Ispod stavke Start Copy (počni kopiranje) pritisnite „Color“ (boja).
- Zkopírovaním konfigurační stránky ověřte kopírovací funkci. V části Spustit kopírování stiskněte tlačítko Barevně.
- Másolja le a konfigurációs oldalt a nyomtatási funkciók teszteléséhez. A Másolás indítása gomb alatt nyomja meg a „Színes” gombot.
- Skopiuj stronę konfiguracji, aby przetestować funkcję kopiowania. W obszarze Start Copy (Rozpocznij kopiowanie) naciśnij przycisk „Color” (Kolor).
- Copiați pagina de configurație pentru a testa funcționalitatea de copiere. Sub Start Copy, apăsați „Color”.
- Skopírovaním konfiguračnej stránky otestujte funkciu kopírovania. V oblasti Spustiť kopírovanie stlačte tlačidlo „Farebné”.
- Nastavitveno stran kopirajte, da preskusite delovanje funkcije za kopiranje. Pri možnosti Start Copy (Kopiranje) pritisnite »Color« (»Barvno«).



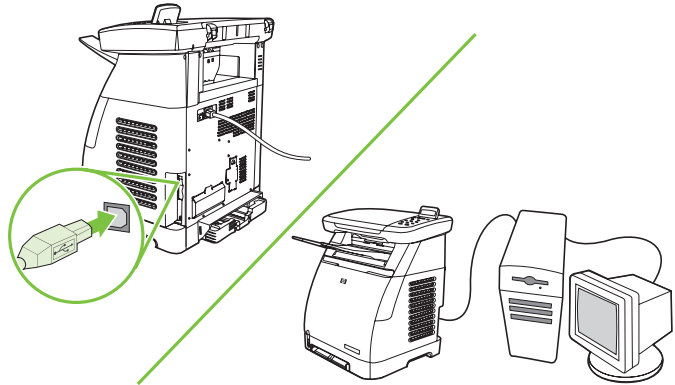
12

- Start software installation process.
- Започнете инсталиране на софтуера.
- Započnite postupak instaliranja softvera.
- Zahajite proces instalace softwaru.
- Kezdje el a szoftver telepítését.
- Rozpocznij proces instalacji oprogramowania.
- Începeți procesul de instalare a software-ului.
- Spustite proces inštalácie softvéru.
- Začnite postopek namesitve programske opreme.



13

- Connect the USB to the computer and MFP when the software prompts you.
- Свържете USB с компютъра и MFP, когато софтуерът даде инструкция за това.
- Kada to softver od vas zatraži, spojite USB na računalo i na MFP.
- Jakmile se zobrazí výzva, připojte kabel USB k počítači a k zařízení MFP.
- Csatlakoztassa az USB-kábelt a számítógéphez és az MFP készülékhez, amikor a szoftver erre kéri.
- Po wyświetleniu odpowiedniego monitu w oprogramowaniu podłącz kabel USB do komputera i urządzenia MFP.
- Conectați cablul USB la computer și la MFP atunci când software-ul vă solicită acest lucru.
- Po výzve softvéru pripojte kábel USB k počítaču a zariadeniu MFP.
- Ko vas programska oprema pozove, da to storite, priključite kabel USB na računalnik in na večnamensko napravo.

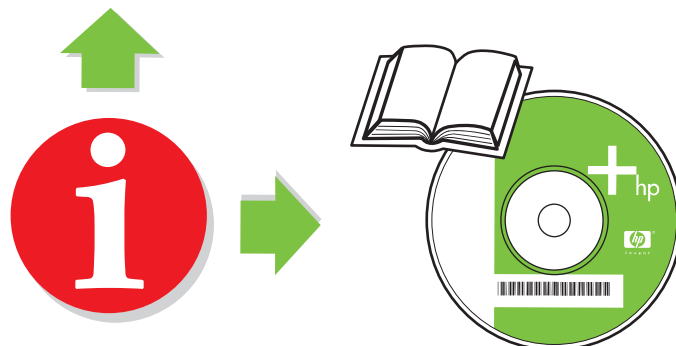


- More help
- Още помощ
- Više pomoći

- Další pomoc
- További segítség
- Dodatkowa pomoc

- Ajutor suplimentar
- Ālšia pomoc
- Dodatna pomoč

www.hp.com/support/cljCM1015_CM1017



Additional Information

See the electronic user guide in your HP Program Group or www.hp.com/support/cljCM1015_CM1017 for more information about the following topics:

- Detailed user instructions
- Important safety notice
- Troubleshooting information
- Regulatory information

Допълнителна информация

Вижте електронното ръководство за потребителя в HP Program Group (Група програми на HP) или на адрес www.hp.com/support/cljCM1015_CM1017 за повече информация относно следните теми:

- Подробни инструкции за потребителя
- Важна информация за безопасност
- Информация за отстраняване на неизправности
- Нормативна информация

Dodatne informacije

Detaljnije informacije o sljedećim temama nalaze se u elektroničkom korisničkom priručniku u programskoj grupi HP ili na adresi www.hp.com/support/cljCM1015_CM1017.

- Detaljnije korisničke informacije
- Važna sigurnosna napomena
- Informacije o rješavanju problema
- Regulativne informacije

Další informace

Další informace o následujících tématech naleznete v elektronické uživatelské příručce v programové skupině HP nebo na adrese www.hp.com/support/cljCM1015_CM1017:

- Podrobné pokyny pro uživatele
- Důležité bezpečnostní pokyny
- Informace o řešení potíží
- Informace o předpisech

További információ

Olvassa el a HP programcsoportban található online felhasználói útmutatót, vagy keresse fel a www.hp.com/support/cljCM1015_CM1017 weboldalt, ha további információkat szeretne az alábbi témákról:

- Részletes felhasználói útmutató
- Biztonsági tudnivalók
- Hibaelhárítási információ
- Jogi tudnivalók

Dodatkowe informacje

Więcej informacji na poniższe tematy znajduje się w elektronicznej instrukcji obsługi w grupie programów HP lub pod adresem www.hp.com/support/cljCM1015_CM1017:

- Szczegółowe instrukcje dla użytkownika
- Ważne uwagi dotyczące bezpieczeństwa
- Informacje dotyczące rozwiązywania problemów
- Informacje dotyczące zgodności z normami

Informații suplimentare

Consultați ghidul utilizatorului, în format electronic, din grupul de programe HP sau www.hp.com/support/cljCM1015_CM1017 pentru mai multe informații despre următoarele subiecte:

- Instrucțiuni detaliate pentru utilizatori
- Notă importantă despre securitate
- Informații pentru depanare
- Informații despre norme

Ďalšie informácie

Ďalšie informácie o nasledujúcich témach nájdete v elektronickej používateľskej príručke v programovej skupine HP alebo na adrese www.hp.com/support/cljCM1015_CM1017:

- Podrobné používateľské inštrukcie
- Dôležité bezpečnostné upozornenia
- Riešenie problémov
- Regulačné informácie

Dodatne informacije

Oglejte si elektronski uporabniški priručnik v skupini menija Start s HP-jevimi programi ali na spletnem mestu www.hp.com/support/cljCM1015_CM1017. V njem najdete več informacij o naslednjih temah:

- Podrobna uporabniška navodila
- Pomembno varnostno obvestilo
- Informacije o odpravljanju težav
- Upravne informacije

Use the two-line display

The two-line display shows menus and messages. The display can be pulled up and angled for better viewing. Use the arrows on the control panel to navigate the menus on the control panel. Status and error messages will be displayed on the screen.

Use the control-panel arrows to navigate on the HP Color LaserJet CM1015 MFP

- Press the **Left arrow** or **Right arrow** to navigate through all control panel menus.
- Press **Back** to return to the previous menu.
- Press the **OK** button to make a selection.

Използвайте двуредовия екран

Двуредовият екран показва менюта и съобщения. Екранът може да се издърпа нагоре и да се постави под ъгъл за по-добра видимост. Използвайте стрелките от контролния панел, за да се придвижвате в менютата на контролния панел. Съобщенията за състояние и грешки ще се показват на екрана.

Използвайте стрелките на контролния панел, за да се придвижвате в HP Color LaserJet CM1015 MFP

- Натиснете стрелките **Left (Ляво)** или **Right (Дясно)**, за да се придвижите във всичките менюта на контролния панел.
- Натиснете **Back (Назад)**, за да се върнете в предишното меню.
- Натиснете бутона **OK**, за да направите избор.

Upotrijebite prikaz u dva retka

Prikaz u dva retka pokazuje izbornike i poruke. Prikaz se može izvući i postaviti pod nekim kutom za bolje gledanje. Za pomicanje po izbornicima na upravljačkoj ploči koristite strelice s te ploče. Poruke o stanju i pogreškama prikazivat će se na ekranu.

Upotrijebite strelice s upravljačke ploče za navigaciju po uređaju HP Color LaserJet CM1015 MFP

- Pritisnite strelicu **Left (lijevo)** ili **Right (desno)** za prolaženje kroz sve izbornike upravljačke ploče.
- Pritisnite **Back (natrag)** za povratak na prethodni izbornik.
- Pritisnite gumb **OK (u redu)** za odabir.

Použití dvouřádkového displeje

Na dvouřádkovém displeji se zobrazují nabídky a zprávy. Displej lze vytáhnout a naklonit, aby byl text lépe čitelný. Nabídky na ovládacím panelu lze procházet pomocí šipek. Na obrazovce se zobrazí stavové a chybové zprávy.

Použití šipek na ovládacím panelu k procházení zařízení HP Color LaserJet CM1015 MFP

- Chcete-li projít jednotlivé nabídky ovládacího panelu, stiskněte **šipku vpravo** nebo **šipku vlevo**.
- Chcete-li se vrátit k předchozí nabídce, stiskněte tlačítko **Zpět**.
- Chcete-li potvrdit výběr, stiskněte tlačítko **OK**.

A kétsoros kijelző használatá

A kétsoros kijelző menüket és üzeneteket jelenít meg. A kijelző kihúzható és elforgatható a jobb rálátás biztosításához. Használja a kezelőpanel nyilait a menüpontok közötti lépkedéshez. Az állapot- és hibaüzenetek a képernyőn jelennek meg.

A kezelőpanel nyilainak használatá a HP Color LaserJet CM1015 MFP készüléken

- Nyomja meg a **Balra** vagy a **Jobbra** nyilat a kezelőpanel menüinek bejárásához.
- Nyomja meg a **Vissza** gombot, ha az előző menühöz szeretne visszatérni.
- Nyomja meg az **OK** gombot a kiválasztáshoz.

Korzystanie z wyświetlacza dwuwierszowego

Na wyświetlaczu dwuwierszowym wyświetlane są menu i komunikaty. Wyświetlacz można wyciągnąć do góry i przechylić w celu zapewnienia lepszej czytelności. Za pomocą przycisków ze strzałkami na panelu sterowania można przechodzić między kolejnymi menu na panelu sterowania. Komunikaty o stanie i błędach będą wyświetlane na ekranie.

Za pomocą przycisków ze strzałkami na panelu sterowania można przechodzić między elementami urządzenia HP Color LaserJet CM1015 MFP

- Naciskaj przycisk strzałki **w lewo** lub **w prawo**, aby przechodzić między wszystkimi menu panelu sterowania.
- Naciśnij przycisk **Wstecz**, aby powrócić do poprzedniego menu.
- Naciśnij przycisk **OK**, aby dokonać wyboru.

Utilizarea afișajului cu două linii

Afișajul cu două linii afișează meniuri și mesaje. Afișajul poate fi tras în sus și poziționat la un unghi de vizualizare convenabil. Utilizați săgețile de pe panoul de control pentru a naviga prin meniurile panoului de control. Pe ecran se vor afișa mesaje de stare și de eroare.

Utilizarea săgeților de pe panoul de control pentru a naviga pe echipamentul HP Color LaserJet CM1015 MFP

- Apăsăți săgeata „**Spre stânga**” sau săgeata „**Spre dreapta**” pentru a naviga prin toate meniurile panoului de control.
- Apăsăți **Înapoi** pentru a reveni la meniul anterior.
- Apăsăți butonul **OK** pentru a face o selecție.

Použitie dvojriadkového displeja

Dvojriadkový displej zobrazuje ponuky a hlásenia. Pre lepšiu viditeľnosť je možné displej vytiahnuť hore a otočiť. Na pohyb v ponukách ovládacieho panela použite šípky ovládacieho panela. Stavové a chybové hlásenia sa zobrazia na obrazovke.

Použitie šípok na ovládacom paneli na ovládanie zariadenia HP Color LaserJet CM1015 MFP

- Stlačte šipku **Vľavo** alebo **Vpravo** na pohyb v jednotlivých ponukách ovládacieho panela.
- Stlačte tlačidlo **Späť** pre návrat do predchádzajúcej ponuky.
- Stlačte tlačidlo **OK** pre potvrdenie výberu.

Uporabite dvovrstični zaslon

Naprava na dvovrstičnem zaslonu prikaže menije in sporočila. Lahko ga izvlečete in prilagodite kot gledanja. Za premikanje po menijih nadzorne plošče uporabite puščice na nadzorni plošči. Na zaslonu bodo prikazana sporočila o stanju in napakah.

Med možnostmi večnamenske naprave HP Color LaserJet CM1015 se lahko premikate s puščicami na nadzorni plošči

- Skozi vse menije nadzorne plošče se lahko premikate s pritiskanjem **leve** ali **desne** puščice.
- V prejšnji meni se vrnete s pritiskom tipke **Back** (Nazaj).
- Želeno možnost izberite s tipko **OK** (V redu).

© 2006 Hewlett-Packard Development Company, L.P.

www.hp.com



CB394-90931