

Suojaus

---

Käyttöopas

© Copyright 2006 Hewlett-Packard  
Development Company, L.P.

Microsoft ja Windows ovat Microsoft  
Corporationin Yhdysvalloissa rekisteröimiä  
tavaramerkkejä.

Tässä olevat tiedot voivat muuttua ilman  
ennakkoilmoitusta. Ainoat HP:n tuotteita ja  
palveluja koskevat takuut mainitaan erikseen  
kyseisten tuotteiden ja palveluiden mukana  
toimitettavissa takuehdoissa. Tässä  
aineistossa olevat tiedot eivät oikeuta  
lisätakuihin. HP ei vastaa tässä esiintyvistä  
mahdollisista teknisistä tai toimituksellisista  
virheistä tai puutteista.

Toinen painos: syyskuu 2006

Ensimmäinen painos: toukokuu 2006

Oppaan osanumero: 415508-352

# Sisällysluettelo

## 1 Tietokoneen suojaaminen

## 2 Salasanojen käyttäminen

Salasanojen määrittäminen Windowsissa .....	3
QuickLock-toiminnon käyttäminen .....	3
Salasanojen määrittäminen Tietokoneen asetukset -apuohjelmassa .....	4
Administrator password (Järjestelmänvalvojan salasana) .....	4
Järjestelmänvalvojan salasanan hallinta .....	5
Järjestelmänvalvojan salasanan kirjoittaminen .....	5
Käynnistyssalasana .....	5
Käynnistyssalasanan hallinta .....	6
Käynnistyssalasanan kirjoittaminen .....	6

## 3 Virustorjuntaohjelmiston käyttäminen

## 4 Palomuuriohjelmiston käyttäminen

## 5 Tärkeiden suojauspäivitysten asentaminen

## 6 Valinnaisen vaijerilukon asentaminen

Hakemisto .....	11
-----------------	----



# 1 Tietokoneen suojaaminen

Microsoft® Windows® -käyttöjärjestelmän ja Tietokoneen asetukset -apuohjelman (joka ei ole Windows-sovellus) sisältämien suojausominaisuuksien avulla voit varautua useisiin erilaisiin riskeihin ja suojata henkilökohtaiset asetukset ja muut tietosi.

Tämä opas sisältää seuraavien ominaisuuksien käyttöohjeet:

- salasanat
- virustorjuntaohjelmisto
- palomuuriohjelmisto
- tärkeät suojauspäivitykset
- vaijerilukko (valinnainen).



**Huomautus** Suojausratkaisujen tarkoituksena on suojata tietokonetta ohjelmallisilta hyökkäyksiltä ja vaikeuttaa sen väärinkäyttöä ja varastamista. Suojausratkaisut eivät kuitenkaan välttämättä riitä estämään näitä tapahtumia.

Tietokonetta uhkaava riskitekijä	Suojausominaisuus
Tietokoneen luvaton käyttö	<ul style="list-style-type: none"><li>• QuickLock</li><li>• Käynnistyssalasana</li></ul>
Tietokonevirukset	Norton Internet Security -ohjelmisto
Tietojen luvaton käyttö	<ul style="list-style-type: none"><li>• Palomuuriohjelmisto</li><li>• Windows-päivitykset</li></ul>
Tietokoneen asetukset -apuohjelman, BIOS-asetusten ja muiden järjestelmän tunnistetietojen luvaton käyttö	Administrator password (Järjestelmänvalvojan salasana)
Tällä hetkellä tai tulevaisuudessa tietokonetta uhkaavat tekijät	Microsoftin tärkeät suojauspäivitykset
Windows-käyttäjätilin luvaton käyttö	Käyttäjän salasana
Tietokoneen varastaminen	Vaijerilukon kiinnityspaikka (käytetään valinnaisen vaijerilukon kanssa)

## 2 Salasanojen käyttäminen

Salasana on käyttäjän määrittämä merkkijoukko, joka suojaa tietokoneen tietoja. Käyttäjä voi määrittää erityyppisiä salasanoja sen mukaan, miten tietojen käyttöä halutaan hallita. Salasanat voidaan määrittää Windowsissa tai tietokoneeseen valmiiksi asennetussa Tietokoneen asetukset -apuohjelmassa, joka ei ole Windows-sovellus.



**VARO** Merkitse muistiin kaikki määrittämäsi salasanat. Muutoin saatat käyttää vahingossa väärää salasanaa, ja tietokone saattaa lukittua. Koska useimmat salasanat eivät näy näytössä määrittämisen, muuttamisen tai poistamisen aikana, on erittäin tärkeää, että jokainen salasana merkitään välittömästi muistiin ja säilytetään turallisessa paikassa.

Tietokoneen asetukset -apuohjelman ja Windowsin suojaustoiminnoissa voidaan käyttää samaa salasanaa. Samaa salasanaa voidaan käyttää myös monissa Tietokoneen asetukset -apuohjelman toiminnoissa.

Ohjeita salasanojen määrittämiseen Tietokoneen asetukset -apuohjelmassa:

- Salasana voi olla mikä tahansa enintään kahdeksan kirjaimen ja numeron yhdistelmä. Isojen ja pienten kirjainten välillä ei tehdä eroa.
- Salasana täytyy määrittää ja kirjoittaa täsmälleen samoilla näppäimillä. Esimerkiksi näppäimistön numeronäppäimillä määritettyä salasanaa ei tunnisteta, jos se kirjoitetaan upotetulla numeronäppäimistöllä.



**Huomautus** Eräissä malleissa on erillinen numeronäppäimistö, joka toimii samoin kuin näppäimistön numeronäppäimet.


- Salasana on kirjoitettava Tietokoneen asetukset -apuohjelman kehoteeseen. Windowsissa määritetty salasana on kirjoitettava Windowsin kehoteikkunaan.

Vihjeitä salasanojen luomista ja tallentamista varten:

- Salasanoja luotaessa kannattaa noudattaa ohjelman määrittämiä vaatimuksia.
- Kirjoita salasanat muistiin ja säilytä ne turallisessa paikassa erillään tietokoneesta.
- Älä säilytä salasanoja tietokoneeseen tallennetussa tiedostossa.
- Älä käytä omaa nimeäsi tai muita henkilökohtaisia tietoja, jotka ulkopuolisten on helppo saada selville.

Seuraavissa taulukoissa luetellaan Windowsin ja Tietokoneen asetukset -apuohjelman salasanat ja esitellään niiden toiminnot. Saat lisätietoja Windowsin salasanoina (esimerkiksi näytönsäästäjän salasanoina) valitsemalla **Käynnistä > Ohje ja tuki**.

# Salasanojen määrittäminen Windowsissa

Salasana	Toiminto
Administrator password (Järjestelmänvalvojan salasana)	Estää tietokoneen sisällön luvattoman käsittelyn järjestelmänvalvojan oikeuksia käyttämällä.  <b>Huomautus</b> Tätä salasanaa ei voida käyttää Tietokoneen asetukset -apuohjelman salasananä.
Käyttäjän salasana	Estää Windows-käyttäjätilin luvattoman käytön. Estää myös tietokoneen sisällön käsittelyn. On kirjoitettava, kun tietokone palautetaan valmius- tai lepotilasta.
QuickLock	Estää tietokoneen luvattoman käytön tuomalla näyttöön Windows-käyttöjärjestelmän sisäänkirjautumisvalintaikkunan.


## QuickLock-toiminnon käyttäminen

QuickLock suojaa tietokonetta vaatimalla tietokoneen käyttäjiä kirjoittamaan salasanan Windows-käyttöjärjestelmän sisäänkirjautumisvalintaikkunaan.

QuickLock-toiminnon käyttäminen edellyttää käyttäjän tai järjestelmänvalvojan salasanan määrittämistä Windowsissa. Kun olet määrittänyt käyttäjän tai järjestelmänvalvojan salasanan, toimi seuraavien ohjeiden mukaan:

1. Ota QuickLock-toiminto käyttöön painamalla näppäinyhdistelmää **fn+f6**.
2. Poistu QuickLock-toiminnosta kirjoittamalla Windows-käyttäjän tai -järjestelmänvalvojan salasana.

# Salasanojen määrittäminen Tietokoneen asetukset -apuohjelmassa

Salasana	Toiminto
Järjestelmänvalvojan salasana*	<ul style="list-style-type: none"><li>Estää Tietokoneen asetukset -apuohjelman luvattoman avaamisen.</li><li>Kun tämä salasana on määritetty, se on kirjoitettava aina Tietokoneen asetukset -apuohjelmaa käynnistettäessä.</li></ul> <p> <b>VARO</b> Jos unohdat järjestelmänvalvojan salasanan, et voi käyttää Tietokoneen asetukset -apuohjelmaa.</p>
Käynnistyssalasana*	<ul style="list-style-type: none"><li>Estää tietokoneen sisällön luvattoman käsittelyn.</li><li>Kun tämä salasana on määritetty, se on kirjoitettava joka kerta, kun tietokone käynnistetään, käynnistetään uudelleen tai palautetaan lepotilasta.</li></ul> <p> <b>VARO</b> Jos unohdat käynnistyssalasanan, et voi käynnistää tai käynnistää tietokonetta uudelleen tai palauttaa sitä lepotilasta.</p>

\*Lisätietoja näistä salasanista on seuraavissa osissa.

## Administrator password (Järjestelmänvalvojan salasana)

Järjestelmänvalvojan salasanalla voidaan suojata Tietokoneen asetukset -ohjelmassa määritetyt kokoonpanoasetukset ja järjestelmän tunnistustiedot. Kun tämä salasana on määritetty, se on kirjoitettava aina Tietokoneen asetukset -apuohjelmaa käynnistettäessä.

Järjestelmänvalvojan salasana ei ole vaihtokelpoinen Windowsissa määritetyn järjestelmänvalvojan salasanan kanssa. Salasana ei myöskään näy näytössä, kun se määritetään, kirjoitetaan, vaihdetaan tai poistetaan. Merkitse salasana muistiin ja säilytä se turvallisessa paikassa.



## Järjestelmänvalvojan salasanan hallinta

Tämä salasana määritetään, vaihdetaan tai poistetaan seuraavasti:

1. Avaa Tietokoneen asetukset -apuohjelma käynnistämällä tietokone (tai käynnistämällä se uudelleen) ja painamalla **f10**-näppäintä, kun asetussanoma näkyy näytön vasemmassa alakulmassa.
2. Valitse nuolinäppäimillä **Turvallisuus > Järjestelmänvalvojan salasana** ja paina **enter**-näppäintä.
  - Määritä järjestelmänvalvojan salasana kirjoittamalla valitsemasi salasana **Anna uusi salasana**- ja **Vahvista uusi salasana** -kenttiin. Paina lopuksi **enter**-näppäintä.
  - Voit vaihtaa järjestelmänvalvojan salasanan kirjoittamalla nykyisen salasanan **Anna nykyinen salasana** -kenttään ja kirjoittamalla sitten uuden salasanan **Anna uusi salasana**- ja **Vahvista uusi salasana** -kenttiin. Paina lopuksi **enter**-näppäintä.
  - Voit poistaa järjestelmänvalvojan salasanan kirjoittamalla nykyisen salasanan **Anna salasana** -kenttään ja painamalla sitten **enter**-näppäintä neljä kertaa.
3. Tallenna asetukset ja poistu Tietokoneen asetukset -apuohjelmasta painamalla **f10**-näppäintä ja toimi sitten näytössä näkyvien ohjeiden mukaan.

Määritetyt asetukset tulevat voimaan, kun tietokone käynnistetään uudelleen.

## Järjestelmänvalvojan salasanan kirjoittaminen

Kirjoita **Anna salasana** -kehoteeseen järjestelmänvalvojan salasanasasi käyttäen samoja näppäimiä, joilla salasana on määritetty, ja paina sitten **enter**-näppäintä. Jos virheellinen järjestelmänvalvojan salasana kirjoitetaan kolme kertaa peräkkäin, tietokone on käynnistettävä uudelleen ennen uutta yritystä.

## Käynnistyssalasana

Käynnistyssalasanaalla voidaan estää tietokoneen luvaton käyttö. Kun tämä salasana on määritetty, se on kirjoitettava joka kerta, kun tietokone käynnistetään, käynnistetään uudelleen tai palautetaan lepotilasta. Käynnistyssalasana ei näy näytössä, kun se määritetään, kirjoitetaan, vaihdetaan tai poistetaan.

## Käynnistyssalasan hallinta

Tämä salasana määritetään, vaihdetaan tai poistetaan seuraavasti:

1. Avaa Tietokoneen asetukset -apuohjelma käynnistämällä tietokone (tai käynnistämällä se uudelleen) ja painamalla **f10**-näppäintä, kun asetussanoma näkyy näytön vasemmassa alakulmassa.
2. Valitse nuolinäppäimillä **Turvallisuus > Käynnistyssalasa** ja paina **enter**-näppäintä.
  - Määritä käynnistyssalasa kirjoittamalla valitsemasi salasana **Anna uusi salasana**- ja **Vahvista uusi salasana** -kenttiin. Paina lopuksi **enter**-näppäintä.
  - Voit vaihtaa käynnistyssalasan kirjoittamalla nykyisen salasan **Anna nykyinen salasana** -kenttään ja kirjoittamalla sitten uuden salasan **Anna uusi salasana**- ja **Vahvista uusi salasana** -kenttiin. Paina lopuksi **enter**-näppäintä.
  - Voit poistaa käynnistyssalasan kirjoittamalla nykyisen salasan **Anna nykyinen salasana** -kenttään ja painamalla sitten **enter**-näppäintä neljä kertaa.
3. Tallenna asetukset ja poistu Tietokoneen asetukset -apuohjelmasta painamalla **f10**-näppäintä ja toimi sitten näytössä näkyvien ohjeiden mukaan.

Määritetyt asetukset tulevat voimaan, kun tietokone käynnistetään uudelleen.

## Käynnistyssalasan kirjoittaminen

Kirjoita **Anna salasana** -kehoitteeseen käynnistyssalasanasi käyttäen samoja näppäimiä, joilla salasana on määritetty, ja paina sitten **enter**-näppäintä. Jos virheellinen salasana kirjoitetaan kolme kertaa peräkkäin, tietokone on käynnistettävä uudelleen ennen uutta yritystä.

# 3 Virustorjuntaohjelmiston käyttäminen

Kun tietokonetta käytetään esimerkiksi sähköpostin lukemiseen ja lähettämiseen lähiverkossa tai Internetissä, se saattaa altistaa tietokoneviruksille. Tietokonevirukset voivat vahingoittaa käyttöjärjestelmää, sovelluksia tai apuohjelmia tai saada ne toimimaan epänormaalilla tavalla.

Virustorjuntaohjelmistot tunnistavat useimmat virukset ja poistavat ne tietokoneesta. Yleensä ohjelmistot osaavat myös korjata viruksen aiheuttamat vahingot. Jotta suojaus olisi voimassa myös uusia viruksia vastaan, virustorjuntaohjelma ja virusmääritykset on päivitettävä säännöllisesti.

Tietokoneeseen on asennettu valmiiksi Norton Internet Security -virustorjuntaohjelmisto. Ohjelmisto voidaan päivittää maksutta 60 päivän ajan. Päivityspalvelun jatkaminen kyseisen 60 päivän jakson jälkeen on erittäin suositeltavaa, jotta tietokone voidaan suojata uusilta viruksilta. Norton Internet Security sisältää ohjeet ohjelmiston käyttämisestä ja päivityspalvelun jatkamista varten. Norton Internet Security käynnistetään valitsemalla **Käynnistä > Kaikki ohjelmat**.

Lisätietoja tietokoneviruksista saat kirjoittamalla Ohje ja tuki -palvelujen hakukenttään `virukset`.

# 4 Palomuuriohjelmiston käyttäminen

Jos tietokoneella käytetään sähköposti-, verkko- tai Internet-palveluja, käyttäjän ja tietokoneen tiedot saattavat altistua luvattomalle käytölle. Tiedot voi suojata käyttämällä tietokoneeseen valmiiksi asennettua palomuuriohjelmistoa.

Palomuurin ominaisuuksia ovat esimerkiksi tapahtumaloki, raportointi ja automaattiset hälytykset, joiden avulla voidaan valvoa lähtevää ja saapuvaa tietoliikennettä. Lisätietoja on saatavissa palomuurin käyttöoppaasta tai valmistajalta.



---

**Huomautus** Tietyissä olosuhteissa palomuri voi estää Internet-pelien käytön, häiritä tulostimen tai tiedostojen jakamista verkossa tai estää hyväksytyt sähköpostiliitteet. Tällaiset ongelmat voi ratkaista tilapäisesti poistamalla palomuurin käytöstä, suorittamalla halutun tehtävän ja ottamalla sitten palomuurin uudelleen käyttöön. Ongelman voi ratkaista pysyvästi muuttamalla palomuurin asetuksia.

---

# 5 Tärkeiden suojauspäivitysten asentaminen



---

**VARO** Tietoturvarikkomusten ja tietokonevirusten aiheuttaman tietojen vahingoittumisen tai menetyksen riskiä voidaan pienentää asentamalla kaikki tärkeät päivitykset heti, kun niistä saadaan ilmoitus Microsoftilta.

---

Muita käyttöjärjestelmän ja muiden tietokoneen mukana toimitettujen ohjelmien päivityksiä on voitu julkaista sen jälkeen, kun tietokone on toimitettu jälleenmyyjälle. Voit ladata kaikki saatavilla olevat päivitykset ja asentaa ne tietokoneeseesi toimimalla seuraavasti:

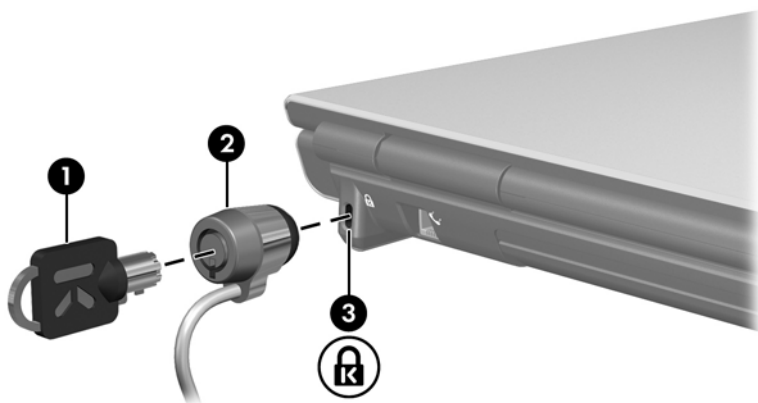
- Asenna uusimmat Microsoft-ohjelmistot suorittamalla Windows Update -toiminto vähintään kuukausittain.
- Käytä päivityslinkkiä. (Valitse **Käynnistä > Ohje ja tuki.**) Microsoft Windowsin ja muiden Microsoft-sovellusten päivityksiä julkaistaan säännöllisin väliajoin. Päivitykset voi ladata Microsoftin Web-sivustosta tai käyttämällä Ohje ja tuki -palvelujen päivityslinkkiä.

## 6 Valinnaisen vaijerilukon asentaminen



**Huomautus** Vaijerilukon tarkoituksena on vaikeuttaa tietokoneen väärinkäyttöä ja varastamista, mutta se ei välttämättä riitä estämään niitä.

1. Kierrä vaijeri jonkin kiinteästi asennetun esineen ympärille.
2. Aseta avain (1) vaijerilukkoon (2).
3. Aseta vaijerilukon pää tietokoneessa olevaan vaijerilukon kiinnityspaikkaan (3) ja lukitse sitten vaijerilukko avaimella.



**Huomautus** Vaijerilukon kiinnityspaikan sijainti vaihtelee tietokoneen mallin mukaan.

# Hakemisto

## J

järjestelmänvalvojan salasana  
hallinta 5  
kirjoittaminen 5  
järjestelmänvalvojan salasanan  
hallinta 5  
järjestelmänvalvojan salasanan  
kirjoittaminen 5

## K

käynnistyssalasana  
hallinta 6  
kirjoittaminen 6  
käynnistyssalasanan hallinta 6  
käynnistyssalasanan  
kirjoittaminen 6

## L

lukko, vaijeri 10

## O

ohjelmisto  
palomuuuri 8  
tärkeät päivitykset 9  
virustorjunta 7

## P

palomuuriohjelmisto 8

## Q

QuickLock 3

## S

salasanat  
järjestelmänvalvoja 4  
käynnistys 5  
Tietokoneen asetukset -  
apuohjelmassa määritetyt 4  
Windowsissa määritetyt 3

Setup Utility (Tietokoneen  
asetukset) -apuohjelma  
määritetyt salasanat 4

## T

tietoturva  
ominaisuudet 1  
salasanat 2  
tärkeät päivitykset, ohjelmisto 9

## V

vaijerilukko 10  
virustorjuntaohjelmisto 7

## W

Windows, määritetyt salasanat 3

