

Sicherheit

Benutzerhandbuch

© Copyright 2006 Hewlett-Packard
Development Company, L.P.

Microsoft und Windows sind in den USA
eingetragene Marken der Microsoft
Corporation.

Die in diesem Handbuch enthaltenen
Informationen können jederzeit ohne
vorherige Ankündigung geändert werden.
Die Gewährleistung für HP Produkte und
Dienste ist ausschließlich auf die in der
jeweiligen ausdrücklichen Garantieerklärung
zu diesen Produkten bzw. Diensten
beschriebenen Sachverhalte und
Leistungen beschränkt. Aus den
Ausführungen dieses Dokuments können
keine weiteren Garantien abgeleitet werden.
HP haftet nicht für technische oder
redaktionelle Fehler oder Auslassungen
dieses Dokuments.

Zweite Ausgabe: September 2006

Erste Ausgabe: Mai 2006

Teilenummer des Dokuments: 415508-042

Inhaltsverzeichnis

1 Schutz des Computers

2 Verwenden von Kennwörtern

Einrichten von Kennwörtern in Windows	3
Verwenden von QuickLock	3
Einrichten von Kennwörtern in Setup Utility	3
Administratorkennwort	4
Verwalten eines Administratorkennworts	4
Eingeben eines Administratorkennworts	5
Kennwort für den Systemstart	5
Verwalten eines Kennworts für den Systemstart	5
Eingeben eines Kennworts für den Systemstart	5

3 Verwenden von Antivirensoftware

4 Verwenden von Firewallsoftware

5 Installieren von kritischen Sicherheits-Updates

6 Installieren einer optionalen Diebstahlsicherung

Index	10
-------------	----

1 Schutz des Computers

Vom Betriebssystem Microsoft® Windows® bereitgestellte Sicherheitsfunktionen und das nicht in Windows integrierte Setup Utility können Ihre persönlichen Einstellungen und Daten vor einer Vielzahl von Risiken schützen.

Befolgen Sie die Anleitungen in diesem Handbuch, um folgende Funktionen zu verwenden:

- Kennwörter
- Antivirensoftware
- Firewallsoftware
- Kritische Sicherheits-Updates
- Optionale Diebstahlsicherung



Hinweis Sicherheitslösungen dienen zur Abschreckung, schützen den Computer jedoch nicht vollständig vor Softwareangriffen, missbräuchlicher Verwendung oder Diebstahl.

Computerrisiko	Sicherheitsfunktion
Unberechtigte Verwendung des Computers	<ul style="list-style-type: none">• QuickLock• Kennwort für den Systemstart
Computerviren	Norton Internet Security Software
Unberechtigter Datenzugriff	<ul style="list-style-type: none">• Firewallsoftware• Windows Updates
Unberechtigter Zugriff auf Setup Utility, BIOS-Einstellungen und andere Informationen zur Identifizierung des Systems	Administrator Kennwort
Bestehende oder zukünftige Bedrohungen des Computers	Kritische Sicherheits-Updates von Microsoft
Unberechtigter Zugriff auf ein Windows-Benutzerkonto	Benutzer Kennwort
Unberechtigtes Entfernen des Computers	Öffnung für die Diebstahlsicherung (in Verbindung mit einem optionalen Sicherheitskabel)

2 Verwenden von Kennwörtern

Ein Kennwort ist eine Gruppe von Zeichen, die Sie zum Schutz der Computerdaten auswählen. Je nachdem, wie Sie den Zugriff auf Ihre Daten steuern möchten, können Sie verschiedene Kennworttypen einrichten. Kennwörter können unter Windows oder im nicht in Windows integrierten Setup Utility eingerichtet werden.



VORSICHT Um zu vermeiden, dass Ihnen der Zugriff auf den Computer verweigert wird, notieren Sie sich alle von Ihnen eingerichteten Kennwörter. Da die meisten Kennwörter beim Einrichten, Ändern oder Löschen nicht angezeigt werden, ist es wichtig, sich alle Kennwörter zu notieren und an einem sicheren Ort aufzubewahren.

Sie können für eine Funktion in Setup Utility und für eine Windows-Sicherheitsfunktion dasselbe Kennwort verwenden. Außerdem ist es möglich, dasselbe Kennwort für mehrere Funktionen in Setup Utility zu verwenden.

Beachten Sie folgende Hinweise beim Einrichten eines Kennworts in Setup Utility:

- Ein Kennwort kann eine beliebige Kombination aus bis zu 8 Buchstaben und Zahlen sein, wobei nicht zwischen Groß- und Kleinschreibung unterschieden wird.
- Ein Kennwort muss mit denselben Tasten eingegeben werden, mit denen es eingerichtet wurde. Wenn Sie zum Beispiel ein Kennwort mithilfe der numerischen Tasten der Tastatur eingerichtet haben, wird es nicht erkannt, wenn Sie es danach über die Tasten im integrierten Ziffernblock einzugeben versuchen.



Hinweis Bestimmte Modelle verfügen über einen getrennten Ziffernblock, dessen Funktion genau der Funktion der numerischen Tasten der Tastatur entspricht.


- Ein Kennwort muss bei einer Eingabeaufforderung in Setup Utility eingegeben werden. Ein in Windows festgelegtes Kennwort muss bei einer Windows-Eingabeaufforderung eingegeben werden.

Verwenden Sie folgende Tipps zum Erstellen und Speichern von Kennwörtern:

- Erfüllen Sie beim Erstellen von Kennwörtern die vom Programm festgelegten Anforderungen.
- Notieren Sie Ihre Kennwörter, und bewahren Sie diese Informationen an einem sicheren Ort und auf keinen Fall zusammen mit dem Computer auf.
- Speichern Sie die Kennwörter nicht in einer Datei auf dem Computer.
- Verwenden Sie weder Ihren Namen noch andere persönliche Daten, die von Außenstehenden einfach erraten werden können.

In den folgenden Tabellen werden Windows- und Setup Utility-Kennwörter aufgeführt und beschrieben. Um zusätzliche Informationen zu Windows-Kennwörtern anzuzeigen, wie z. B. Kennwörter für Bildschirmschoner, wählen Sie **Start > Hilfe und Support**.

Einrichten von Kennwörtern in Windows

Kennwort	Funktion
Administratorkennwort	Schützt den Zugriff auf Computerdaten auf Administratorebene.  Hinweis Dieses Kennwort kann nicht für den Zugriff auf Setup Utility-Daten verwendet werden.
Benutzerkennwort	Schützt den Zugriff auf ein Windows-Benutzerkonto. Schützt die Daten im Computer und muss eingegeben werden, wenn der Standbymodus oder der Ruhezustand beendet wird.
QuickLock	Schützt den Zugriff auf den Computer, indem das Dialogfeld Anmelden des Betriebssystems Windows angezeigt wird.


Verwenden von QuickLock


QuickLock schützt den Computer, indem Sie zur Eingabe eines Kennworts in das Windows-Dialogfeld **Anmelden** aufgefordert werden, wenn Sie auf den Computer zugreifen.

Damit Sie QuickLock verwenden können, müssen Sie in Windows ein Benutzerkennwort oder ein Administratorkennwort einrichten. Nachdem Sie ein Benutzer- oder Administratorkennwort eingerichtet haben, führen Sie folgende Schritte aus:

1. Starten Sie QuickLock, indem Sie **fn+f6** drücken.
2. Beenden Sie QuickLock, indem Sie Ihr Benutzer- oder Administratorkennwort für Windows eingeben.

Einrichten von Kennwörtern in Setup Utility

Kennwort	Funktion
Administratorkennwort*	<ul style="list-style-type: none"> • Schützt den Zugriff auf Setup Utility. • Nachdem Sie dieses Kennwort eingerichtet haben, müssen Sie es jedes Mal eingeben, wenn Sie auf Setup Utility zugreifen.  VORSICHT Wenn Sie das Administratorkennwort vergessen haben, können Sie nicht auf Setup Utility zugreifen.
Kennwort für den Systemstart*	<ul style="list-style-type: none"> • Schützt den Zugriff auf Computerdaten. • Nachdem Sie dieses Kennwort eingerichtet haben, müssen Sie es jedes Mal eingeben, wenn Sie den Computer einschalten, neu starten oder den Ruhezustand deaktivieren.

Kennwort	Funktion
	 VORSICHT Wenn Sie das Kennwort für den Systemstart vergessen haben, können Sie den Computer weder einschalten, neu starten noch den Ruhezustand deaktivieren.
<p>*Weitere Informationen zu diesen Kennwörtern finden Sie in den folgenden Abschnitten.</p>	

Administratorkennwort

Das Administratorkennwort schützt die Konfigurationseinstellungen und die Informationen zur Systemidentifikation in Setup Utility. Nachdem Sie dieses Kennwort eingerichtet haben, müssen Sie es jedes Mal eingeben, wenn Sie auf Setup Utility zugreifen.

Das Administratorkennwort kann weder durch ein Administratorkennwort ersetzt werden, das in Windows eingerichtet wurde, noch wird es beim Einrichten, Eingeben, Ändern oder Löschen angezeigt. Notieren Sie das Kennwort, und bewahren Sie es an einem sicheren Ort auf.

Verwalten eines Administratorkennworts

So erstellen, ändern oder löschen Sie dieses Kennwort:

1. Rufen Sie Setup Utility auf, indem Sie den Computer einschalten oder neu starten und dann die Taste **f10** drücken, während die Setup-Meldung unten links auf dem Bildschirm angezeigt wird.
2. Wählen Sie mit den Pfeiltasten **Sicherheit > Administratorkennwort**, und drücken Sie dann die **Eingabetaste**.
 - Um das Administratorkennwort einzurichten, geben Sie das Kennwort in die Felder **Neues Kennwort eingeben** und **Neues Kennwort bestätigen** ein, und drücken Sie die **Eingabetaste**.
 - Um das Administratorkennwort zu ändern, geben Sie das aktuelle Kennwort in das Feld **Aktuelles Kennwort eingeben** ein, geben Sie das neue Kennwort in die Felder **Neues Kennwort eingeben** und **Neues Kennwort bestätigen** ein, und drücken Sie die **Eingabetaste**.
 - Um das Administratorkennwort zu löschen, geben Sie das aktuelle Kennwort in das Feld **Kennwort eingeben** ein, und drücken Sie 4 Mal die **Eingabetaste**.
3. Um die Einstellungen zu speichern und Setup Utility zu beenden, drücken Sie **f10**, und befolgen Sie die Anleitungen auf dem Bildschirm.

Die Einstellungen werden beim Neustart des Computers wirksam.

Eingeben eines Administratorkennworts

Geben Sie bei der Eingabeaufforderung **Kennwort eingeben** das Administratorkennwort ein (verwenden Sie dabei dieselben Tasten wie beim Einrichten des Kennworts), und drücken Sie die [Eingabetaste](#). Nach drei erfolglosen Versuchen müssen Sie den Computer neu starten, um die Kennworteingabe zu wiederholen.

Kennwort für den Systemstart

Das Kennwort für den Systemstart schützt den Computer vor unbefugter Verwendung. Nachdem Sie dieses Kennwort eingerichtet haben, müssen Sie es jedes Mal eingeben, wenn Sie den Computer einschalten, neu starten oder den Ruhezustand deaktivieren. Das Kennwort für den Systemstart wird beim Einrichten, Eingeben, Ändern oder Löschen nicht angezeigt.

Verwalten eines Kennworts für den Systemstart

So erstellen, ändern oder löschen Sie dieses Kennwort:

1. Rufen Sie Setup Utility auf, indem Sie den Computer einschalten oder neu starten und dann die Taste **f10** drücken, während die Setup-Meldung unten links auf dem Display angezeigt wird.
2. Wählen Sie mit den Pfeiltasten **Sicherheit > Kennwort für den Systemstart**, und drücken Sie dann die [Eingabetaste](#).
 - Um ein Kennwort für den Systemstart einzurichten, geben Sie Ihr Kennwort in die Felder **Neues Kennwort eingeben** und **Neues Kennwort bestätigen** ein, und drücken Sie die [Eingabetaste](#).
 - Um das Kennwort für den Systemstart zu ändern, geben Sie das aktuelle Kennwort in das Feld **Aktuelles Kennwort eingeben** ein, geben Sie das neue Kennwort in die Felder **Neues Kennwort eingeben** und **Neues Kennwort bestätigen** ein, und drücken Sie die [Eingabetaste](#).
 - Um das Kennwort für den Systemstart zu löschen, geben Sie das aktuelle Kennwort in das Feld **Aktuelles Kennwort eingeben** ein, und drücken Sie 4 Mal die [Eingabetaste](#).
3. Um die Einstellungen zu speichern und Setup Utility zu beenden, drücken Sie **f10**, und befolgen Sie die Anleitungen auf dem Bildschirm.

Die Einstellungen werden beim Neustart des Computers wirksam.

Eingeben eines Kennworts für den Systemstart

Geben Sie bei der Eingabeaufforderung **Kennwort eingeben** das Kennwort ein (verwenden Sie dabei dieselben Tasten wie beim Einrichten des Kennworts), und drücken Sie die [Eingabetaste](#). Nach drei erfolglosen Versuchen müssen Sie den Computer neu starten, um die Kennworteingabe zu wiederholen.

3 Verwenden von Antivirensoftware

Wenn Sie den Computer für den E-Mail-Versand, den Netzwerk- oder den Internetzugang verwenden, setzen Sie den Computer Sicherheitsgefährdungen durch Viren aus. Computerviren können das Betriebssystem, Programme oder Utilities außer Funktion setzen oder in ihrem Verhalten nachteilig beeinflussen.

Antivirensoftware kann die meisten Viren erkennen, zerstören und in den meisten Fällen den durch sie verursachten Schaden reparieren. Um dauerhaften Schutz vor neu entdeckten Viren zu gewährleisten, muss die Antivirensoftware regelmäßig aktualisiert werden.

Das Antivirenprogramm Norton Internet Security ist auf dem Computer vorinstalliert. Die Software umfasst 60 Tage lang kostenlose Updates. Es wird dringend empfohlen, den Computer nach Ablauf der 60 Tage vor neuen Viren zu schützen, indem Sie einen erweiterten Update-Service erwerben. Anleitungen zur Verwendung und Aktualisierung von Norton Internet Security und zum Erwerb eines erweiterten Update-Services finden Sie in der Anwendung. Um Norton Internet Security anzuzeigen und zu öffnen, wählen Sie **Start > Alle Programme**.

Geben Sie in das Such-Feld im Hilfe- und Support-Center den Begriff `viruses` (Viren) ein, um weitere Informationen zu Computerviren zu erhalten.

4 Verwenden von Firewallsoftware

Wenn Sie mit dem Computer auf E-Mails, Netzwerke oder das Internet zugreifen, können unbefugte Personen u. U. Zugriff auf Informationen über Sie, den Computer und Ihre Daten erlangen. Zum Schutz Ihrer persönlichen Daten wird deshalb die Verwendung der auf dem Computer vorinstallierten Firewallsoftware empfohlen.

Firewalls bieten Funktionen wie Protokollierung, Berichterstattung und automatische Warnmeldungen zur Überwachung des gesamten ankommenden und abgehenden Datenverkehrs. Um weitere Informationen zu erhalten, lesen Sie das Benutzerhandbuch der Firewallsoftware, oder wenden Sie sich an den Hersteller der Firewallsoftware.



Hinweis Unter bestimmten Umständen kann eine Firewall den Zugriff auf Internetspiele verhindern, die gemeinsame Nutzung von Druckern und Dateien in einem Netzwerk beeinträchtigen oder autorisierte E-Mail-Anhänge blocken. Um ein solches Problem vorübergehend zu beheben, deaktivieren Sie die Firewall, führen die gewünschte Aufgabe durch und aktivieren die Firewall anschließend wieder. Sie können das Problem dauerhaft beheben, indem Sie die Firewall neu konfigurieren.

5 Installieren von kritischen Sicherheits-Updates



VORSICHT Um den Computer vor Sicherheitsverletzungen und Datenbeschädigung zu schützen, installieren Sie alle kritischen Updates von Microsoft, sobald Sie eine entsprechende Sicherheitswarnung erhalten.

Weitere Updates für das Betriebssystem und andere Softwareprogramme wurden möglicherweise erst nach Auslieferung des Computers zur Verfügung gestellt. Laden Sie alle verfügbaren Updates herunter, und installieren Sie sie auf dem Computer:

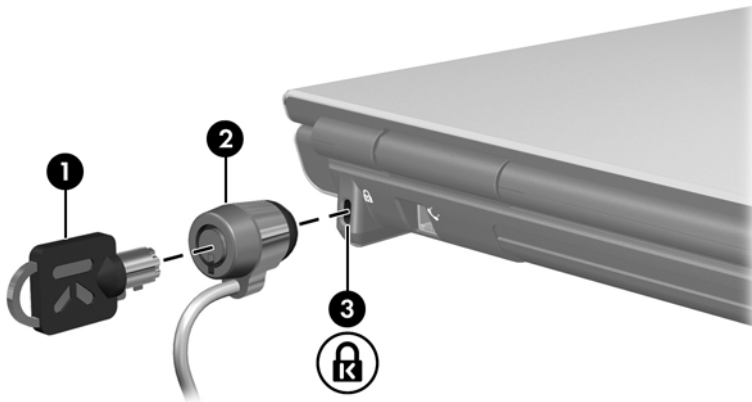
- Führen Sie Windows Update monatlich aus, um die neueste Software von Microsoft zu installieren.
- Verwenden Sie den Update-Link unter **Start > Hilfe und Support**. Updates für Microsoft Windows und andere Microsoft-Anwendungen werden regelmäßig herausgegeben. Sie können Updates von der Microsoft Website und über den Update-Link im Hilfe- und Supportcenter beziehen, sobald sie verfügbar sind.

6 Installieren einer optionalen Diebstahlsicherung



Hinweis Die Diebstahlsicherung dient zur Abschreckung, schützt den Computer jedoch nicht vollständig vor missbräuchlicher Verwendung oder Diebstahl.

1. Schlingen Sie die Diebstahlsicherung um ein feststehendes Objekt.
2. Stecken Sie den Schlüssel (1) in das Kabelschloss der Diebstahlsicherung (2).
3. Stecken Sie das Kabelschloss in die Öffnung für die Diebstahlsicherung am Computer (3), und verschließen Sie das Kabelschloss anschließend mit dem Schlüssel.



Hinweis Die Position der Öffnung für die Diebstahlsicherung unterscheidet sich von Modell zu Modell.

Index

A

Administratorkennwort
Eingeben 5
Verwalten 4
Antivirensoftware 6

D

Diebstahlsicherung 9

E

Eingeben eines
Administratorkennworts 5
Eingeben eines Kennworts für den
Systemstart 5

F

Firewallsoftware 7

K

Kennwörter
Administrator 4
Einrichten in Setup Utility 3
Einrichten in Windows 3
Für den Systemstart 5
Kennwort für den Systemstart
Eingeben 5
Verwalten 5
Kritische Updates, Software 8

Q

QuickLock 3

S

Setup Utility
Kennwörter einrichten 3
Sicherheit
Kennwörter 2
Merkmale 1
Software
Firewall 7

Kritische Updates 8
Virenschutz 6

V

Verwalten eines
Administratorkennworts 4
Verwalten eines Kennworts für den
Systemstart 5

W

Windows, Kennwörter
einrichten 3

