

HP Scanjet G3010

מדריך למשתמש



תוכן עניינים

2	אופן השימוש בסורק	1
2	קבלת מידע נוסף	
2	נגישות	
3	אופן השימוש בתוכנה HP Photosmart	
3	הלוח הקדמי והאבזרים - סקירה כללית	
4	הסריקה - סקירה כללית	
5	סריקת תמונות ומסמכים	
7	סריקת סרט צילום	
10	תצוגה מקדימה של תמונה סרוקה	
11	הכנת העתקים	
11	סריקה אל קובץ PDF	
12	שליחת מסמך או תמונה בדואר אלקטרוני	
13	שינוי הגדרות סריקה	
14	טיפול ותחזוקה	2
14	ניקוי משטח הזכוכית של הסורק	
14	ניקוי מתאם החומרים השקופים	
14	הזמנת חומרים מתכלים לתחזוקה ולסורק	
15	פתרון בעיות	3
15	בעיות אתחול או חומרה של הסורק	
16	בעיות הפעלה של הסורק	
18	בעיות הקשורות לשקופיות, לתשלילים ולמתאם החומרים השקופים	
21	אינדקס	

1 אופן השימוש בסורק

מדריך זה מתאר כיצד להשתמש בסורק התצלומים HP Scanjet G3010 ובאזורים שלו. סעיף זה מציג סקירה אודות הסורק ואופן השימוש בו.

- קבלת מידע נוסף
- נגישות
- אופן השימוש בתוכנה HP Photosmart
- הלוח הקדמי והאבזרים - סקירה כללית
- הסריקה - סקירה כללית
- סריקת תמונות ומסמכים
- סריקת סרט צילום
- תצוגה מקדימה של תמונה סרוקה
- הכנת העתקים
- סריקה אל קובץ PDF
- שליחת מסמך או תמונה בדואר אלקטרוני
- שינוי הגדרות סריקה

קבלת מידע נוסף

מדריך ההתקנה והתמיכה של הסורק מספק מידע על התקנת תוכנת הסורק. כדי לגשת למדריך זה, לחץ על **התחל**, הצבע על **תוכניות** או על **כל התוכניות**, הצבע על **HP, Scanjet, G3010** ולאחר מכן לחץ על **Setup and Support Guide**.

באפשרותך לקבל מידע נוסף אודות השימוש במוצר זה מ'מרכז הפתרונות של HP'. אם התקנת את תוכנת HP Photosmart שצורפה לסורק, לחץ פעמיים על סמל **מרכז הפתרונות של HP** בשולחן העבודה ולאחר מכן לחץ על **Help and Support** (עזרה ותמיכה). במקטע **Documentation** (תיעוד), לחץ על **Product Help** (עזרה עבור המוצר).

נגישות


סעיף זה מתאר את אפשרויות הנגישות הזמינות בסורק.

- מדריך למשתמש הניתן לקריאה על-גבי המסך בשפות אחרות
- Button Disable Utility

מדריך למשתמש הניתן לקריאה על-גבי המסך בשפות אחרות

תקליטור התוכנה כולל גירסה לקריאה על-גבי המסך של מדריך למשתמש זה. לקבלת גירסה של המדריך למשתמש בשפה אחרת:

1. הכנס את תקליטור HP המצורף לסורק לכונן התקליטורים במחשב. המתן להופעת תיבת הדו-שיח של ההתקנה.

הערה אם תיבת הדו-שיח של ההתקנה לא מוצגת, לחץ פעמיים על הקובץ **scanner.htm** בספריית הבסיס של תקליטור ההתקנה. 

2. לחץ על **View or print guides** (הצגה או הדפסה של מדריכים). כעת תוצג רשימה של שפות.

3. לחץ על השפה הרצויה.
- כעת תוצג רשימה של מדריכים.
4. לחץ על **Onscreen User Guide**.

Button Disable Utility

כדי למנוע מלחצנים להילחץ בטעות, באפשרותך להשתמש ב-Button Disable Utility (כלי שירות להשבתת לחצנים) לביטול פעולת הלחצנים. באפשרותך להשתמש באותו כלי שירות כדי להפעיל מחדש את פעולת הלחצנים.

כדי להשתמש ב-Button Disable Utility, השלם את השלבים הבאים:

1. בכונן הקשיח, נווט אל C:\Program Files\Common Files\Hewlett-Packard\Scanjet גונו אל g3010\hpbdu.exe.
2. לחץ פעמיים על **hpbdu.exe**.
- כעת תוצג תיבת הדו-שיח של HP Button Disable Utility.
3. בחר את הסורק ולאחר מכן לחץ על **Enable Buttons** (הפעלת לחצנים) או **Disable Buttons** (השבתת לחצנים).

אופן השימוש בתוכנה HP Photosmart

בעת התקנת התוכנה HP Photosmart, נוספים שני סמלים לשולחן העבודה. סמלים אלה פותחים תוכניות לסריקה ולעריכה של סריקות.

התוכנית 'מרכז הפתרונות של HP' היא נקודת המוצא לסריקה של תמונות ומסמכים. מתוך 'מרכז הפתרונות של HP' תוכל לבצע את הפעולות הבאות:



- פונקציות של סריקה והעתקה
- קבלת גישה למערכת העזרה ולמידע בנושא פתרון בעיות
- קבלת גישה לתוכנה HP Photosmart ועריכת התוכן שנסרק
- שינוי הגדרות והעדפות

באמצעות התוכנה HP Photosmart ניתן לטפל בתמונות, להדפיס אותן, לשמור אותן בארכיון ולשתף אותן לאחר הסריקה. תוכל להגיע אל התוכנה HP Photosmart מסמל שולחן העבודה או דרך 'מרכז הפתרונות של HP'.



כדי להתחיל בסריקה:

לחץ פעמיים על הסמל **מרכז הפתרונות של HP** בשולחן העבודה, לחץ על הכרטיסייה של הסורק ולאחר מכן לחץ על המשימה המבוקשת.





הערה אם הסמל **מרכז הפתרונות של HP** אינו מופיע בשולחן העבודה, לחץ על **התחל**, הצבע על **תוכניות** או על **כל התוכניות**, הצבע על **HP**, ולאחר מכן לחץ על **מרכז הפתרונות של HP**.



הלוח הקדמי והאבזרים - סקירה כללית

סעיף זה מציג מבט כולל על לחצני הסורק ועל מתאם החומרים השקופים.

- לחצני הלוח הקדמי
- מתאם החומרים השקופים (TMA)

תואר	שם המאפיין	סמל
סריקת תמונות, גרפיקה, מסמכים או אובייקטים.	לחצן סריקה	
סריקת פוזיטיבים שקופים (כמו שקופיות 35 מ"מ) ונגטיבים (תשלילים). סריקת סרטי צילום מחייבת שימוש במתאם החומרים השקופים, הממוקם בתחתית מכסה הסורק.	לחצן סריקת סרט צילום	
סריקת הפריט ושליחתו למדפסת לצורך יצירת עותק.	לחצן העתקה	
סריקת עמוד אחד או יותר ושמירתם כקובץ PDF לשיתוף או לאחסון.	לחצן סריקה אל PDF	

מתאם החומרים השקופים (TMA)

באפשרותך להשתמש במתאם החומרים השקופים לסריקת שקופיות או תשלילים של 35 מ"מ. לקבלת מידע נוסף אודות ה-TMA, ראה "סריקת סרט צילום" בעמוד 7.

הסריקה - סקירה כללית

התחל לסרוק באחת מדרכים אלה:

- סריקה מלחצני הלוח הקדמי של הסורק
- סריקה באמצעות 'מרכז הפתרונות של HP'
- סריקה מתוכנות אחרות

סריקה מלחצני הלוח הקדמי של הסורק

השתמש בלחצני הלוח הקדמי בסורק לביצוע פונקציות בסיסיות של סריקה, כמו, למשל, סריקת תמונות ומסמכים. הוראות לשימוש בלחצני הלוח הקדמי ניתן למצוא במדריך זה. למידע על פונקציות מתקדמות יותר, עיין במערכת העזרה על המסך ב'מרכז הפתרונות של HP'.

לחצני הלוח הקדמי בסורק מספקים קיצורי דרך לפונקציות סריקה נפוצות, כגון סריקת תמונות, שקופיות ומסמכים.

לקבלת מידע נוסף על אופן השימוש בלחצני הלוח הקדמי, עיין בנושאים הבאים:

- "הלוח הקדמי והאבזרים - סקירה כללית" בעמוד 3
- "סריקת תמונות ומסמכים" בעמוד 5
- "סריקת סרט צילום" בעמוד 7
- "הכנת העתקים" בעמוד 11
- "סריקה אל קובץ PDF" בעמוד 11

סריקה באמצעות 'מרכז הפתרונות של HP'

בצע סריקה באמצעות 'מרכז הפתרונות של HP' כאשר אתה מעוניין בשליטה רבה יותר בתהליך הסריקה, לדוגמה, כדי להציג את התמונה בתצוגה מקדימה לפני הסריקה הסופית, להשתמש במאפיינים מתקדמים יותר או לשנות את הגדרות הסריקה.

כדי להפעיל את 'מרכז הפתרונות של HP':

1. בצע אחת מהפעולות הבאות:
 - א. בשולחן העבודה של Windows, לחץ לחיצה כפולה על סמל **מרכז הפתרונות של HP**.
 - ב. בשורת המשימות, לחץ על **התחל**, הצבע על **תוכניות** או על **כל התוכניות**, הצבע על **HP** ולאחר מכן לחץ על **מרכז הפתרונות של HP**.
2. אם התקנת יותר ממכשיר HP אחד, לחץ על הכרטיסייה של הסורק. 'מרכז הפתרונות של HP' מציג רק את הפונקציות, ההגדרות ואפשרויות התמיכה המתאימות למכשיר HP שנבחר.

סריקה מתוכנות אחרות

באפשרותך לסרוק תמונה ישירות לאחת התוכנות שברשותך, אם התוכנה תואמת TWAIN. באופן כללי, התוכנה תואמת אם יש בה אפשרות תפריט כגון **Acquire** (השג), **Scan** (סרוק) או **Import New Object** (ייבא אובייקט חדש). במקרה שאינך בטוח אם התוכנית תואמת או מהי האפשרות, עיין בתיעוד התוכנית.

סריקת תמונות ומסמכים

השתמש בלחצן הסריקה כדי לסרוק תמונות או מסמכים במהירות.

- בחירת סוג מקור—מסמך או תמונה
- סריקת תמונות
- סריקת תמונות מרובות בפעם אחת
- סריקת מסמכים

בחירת סוג מקור—מסמך או תמונה

לבחירתך שני סוגים של מסמך מקור: **Document** (מסמך) או **Picture** (תמונה). הסורק ממתב את ההגדרות בהתבסס על בחירתך. היעזר בהנחיות הבאות כדי לקבוע את סוג המקור המתאים ביותר לצרכיך.

אם המקור כולל	בחר סוג מקור זה
טקסט, או שילוב של טקסט וגרפיקה	מסמך
תצלום מודפס או גרפיקה	תמונה

סריקת תמונות

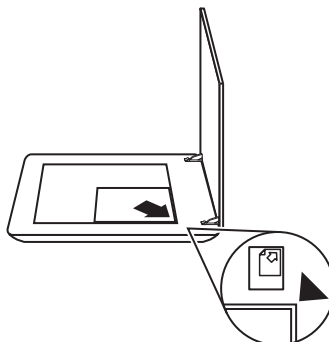
השתמש בלחצן **סריקה** (📷) כדי לסרוק תצלומים וגרפיקה.

לסריקת שקופיות או תשלילים, ראה "סריקת סרט צילום" בעמוד 7.

הערה אם ברצונך להציג את הסריקות בתצוגה מקדימה לפני שישלחו ליעדן, בחר באפשרות **Show Preview** (הצג תצוגה מקדימה) בתיבת הדו-שיח **HP Scanning** (סריקת HP). ראה גם "תצוגה מקדימה של תמונה סרוקה".



1. הנח את המקור על משטח הזכוכית של הסורק כשפניו כלפי מטה, לפי הסימונים, ולאחר מכן גזור את המסכה.



2. לחץ על לחצן **הסריקה** (📄).
 3. כעת תופיע תיבת הדו-שיח **HP Scanning** (סריקה של HP).
 4. תחת הכותרת **What are you scanning?** (מה אתה סורק?), לחץ על **Picture** (תמונה).
 5. בחר באפשרות **Scan originals from glass** (סריקת מסמכי מקור מהזכוכית).
 6. לחץ על **Scan** (סריקה).
- עם סיום הסריקה, הנח פריט על משטח הזכוכית של הסורק ולאחר מכן לחץ על **Scan** (סריקה) כדי לסרוק תמונה נוספת, או לחץ על **Done** (סיום). התוכנה שומרת את הסריקה בתיקייה **My Scans** (הסריקות שלי). שם תיקיית המשנה כולל את השנה והחודש הנוכחיים. התמונה הסרוקה נשלחת גם אל התוכנה HP Photosmart, כברירת מחדל.

הערה אם נבחרה האפשרות **Show Preview** (הצג תצוגה מקדימה), עליך ללחוץ על הלחצן **Accept** (קבל) במסך התצוגה המקדימה כדי להפעיל את הסריקה. כאשר תוצג הודעה, לחץ על **Yes** (כן) כדי לסרוק תמונות נוספות, או לחץ על **No** (לא) כדי לשלוח את התמונה או התמונות הסרוקות למיקום שצוין.

עצה התוכנה HP Scanning יכולה לתקן באופן אוטומטי את התמונות או לשחזר צבעים דהויים בתמונות ישנות. כדי להפעיל או לבטל תיקון תמונות, בתוכנה HP Scanning בחר באפשרות **Auto Correct Photos** (תיקון אוטומטי של תצלומים) מהתפריט **Basic** (בסיסי) ולאחר מכן בחר את האפשרויות הרצויות. כדי להשתמש במאפיין זה, יש לבחור באפשרות **Show Preview** (הצג תצוגה מקדימה).

סריקת תמונות מרובות בפעם אחת

אפשר לסרוק בבת אחת כמה תמונות המונחות יחד על משטח הזכוכית. סדר את התמונות שברצונך לסרוק על משטח הזכוכית של מכשיר הסריקה. לקבלת תוצאות מיטביות, השאר מרווח של 6 מ"מ (0.25 אינץ') לפחות בין קצות התמונות. לאחר מכן פעל בהתאם להוראות לסריקת תמונה. לקבלת מידע נוסף, ראה "סריקת תמונות" בעמוד 5.

לקבלת מידע נוסף, עבור אל הכרטיסייה **Index** במערכת העזרה על המסך. הקלד **multiple** (מרובה) בשדה של מילת המפתח ולחץ על **multiple items, scan** (פריטים מרובים, סריקה) ברשימה.

סריקת מסמכים

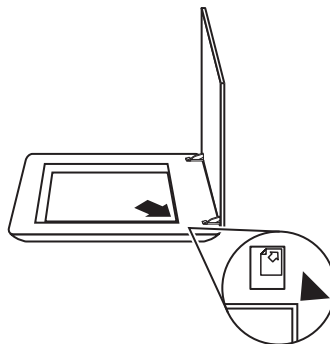
השתמש בלחצן **סריקה** (📄) כדי לסרוק מסמכים.

הסרוק מבצע סריקה של מסמך מקור אל היעד שנבחר בתיבת הדו-שיח HP Scanning.

הערה אם ברצונך להציג את הסריקות בתצוגה מקדימה לפני שישלחו ליעדן, בחר **Show Preview** (הצג תצוגה מקדימה) בתיבת הדו-שיח **HP Scanning** מתוך 'מרכז הפתרונות של HP'. ראה גם "תצוגה מקדימה של תמונה סרוקה".



1. הנח את המקור על משטח הזכוכית של הסרוק כשפניו כלפי מטה, על פי הסימון.



2. לחץ על לחצן **הסריקה** (📄). כעת תופיע תיבת הדו-שיח **HP Scanning** (סריקה של HP).
3. תחת הכותרת **What are you scanning?** (מה אתה סורק?), לחץ על **Document** (מסמך), ולאחר מכן בחר באחת מהאפשרויות הבאות:
 - **Color** (צבע) – זוהי הגדרת ברירת המחדל.
 - **Grayscale** (גווני אפור) – המרה של כל מסמך מקור צבעוני לגוני אפור. גודל הקובץ הנוצר קטן מהקובץ שנוצר לאחר בחירה באפשרות **Color** (צבע).
 - **Black & White** (שחור-לבן) – ההגדרה הטובה ביותר לסריקה של גרפיקה בשחור-לבן. הגדרה זו אינה מתאימה למסמכי מקור בצבע או בגוני אפור אם המטרה היא לשמר פרטים המופיעים במקור.
4. לחץ על **Scan** (סריקה).
5. בסיום הסריקה של עמוד זה, הנח את העמוד הבא על משטח הזכוכית ולחץ על **Scan** (סריקה) כדי לסרוק מסמך או עמוד נוסף.
6. כשסתיים לסרוק את כל העמודים, לחץ על **Done** (סיום). לאחר הלחיצה על **Done** (סיום), התוכנה שולחת את הקובץ הסרוק למיקום שצוין.

הערה אם נבחרה האפשרות **Show Preview** (הצג תצוגה מקדימה), עליך ללחוץ על הלחצן **Accept** (קבל) במסך התצוגה המקדימה כדי להפעיל את הסריקה. כאשר תוצג הודעה, לחץ על **Yes** (כן) כדי לסרוק עמודים נוספים, או לחץ על **No** (לא) כדי לשלוח את העמוד או העמודים הסרוקים למיקום שצוין.



סריקת סרט צילום

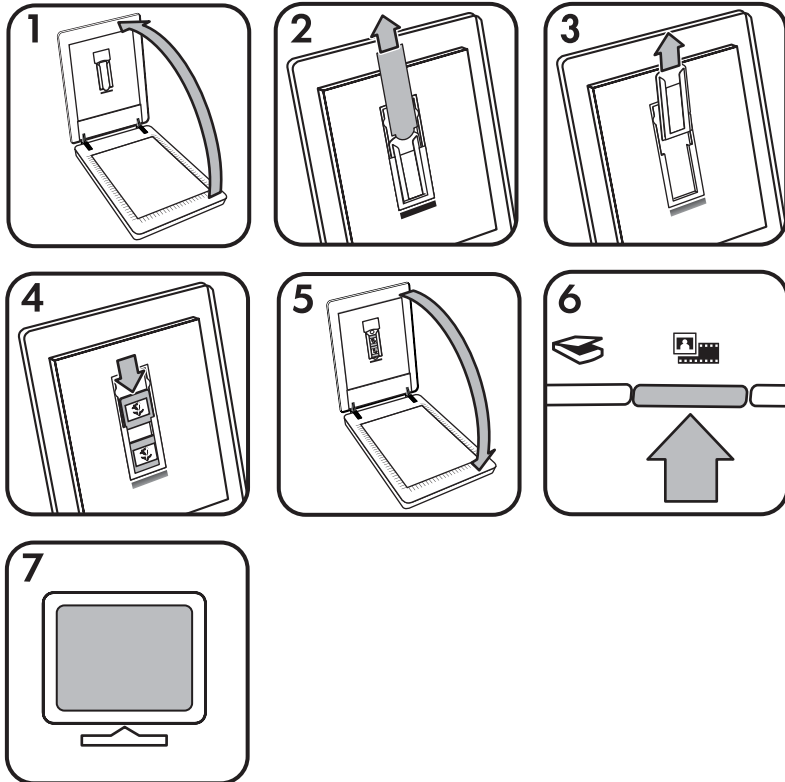
סעיף זה מכיל מידע אודות שימוש במתאם החומרים השקופים (TMA) לסריקת סרטי צילום, לרבות שקופיות 35 מ"מ ותשלילים.

לקבלת עצות בנושא סריקת סרטי צילום, ראה "עצות לסריקת פריטים שקופים" בעמוד 10.

- סריקת פוזיטיבים (כגון שקופיות 35 מ"מ)
- סריקת תשלילים
- עצות לסריקת פריטים שקופים

סריקת פודיטיבים (כגון שקופיות 35 מ"מ)

מתאם החומרים השקופים בדגם זה מאפשר לסרוק עד ארבע שקופיות 35 מ"מ בו-זמנית, בהתאם לכיוון. כדי לסרוק שקופיות 35 מ"מ, השתמש במחזיק השקופיות, המהווה חלק ממתאם החומרים השקופים המובנה.




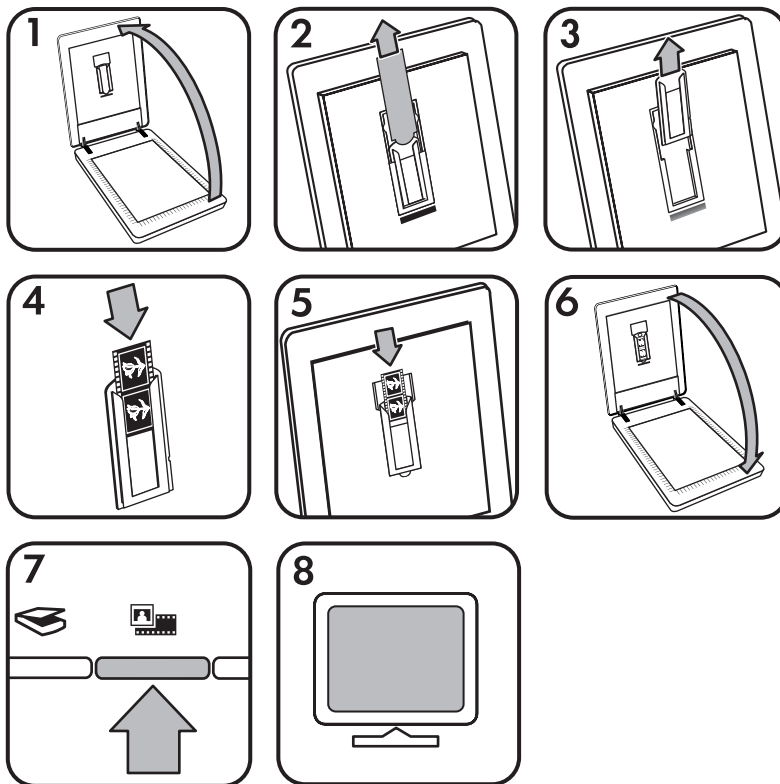
1. פתח את מכסה הסורק.
2. הסר את מכסה מתאם החומרים השקופים.
3. הוצא את מחזיק התשלילים (אם מותקן) מתוך מחזיק השקופיות.
4. הנח את השקופיות בתוך מחזיק השקופיות. הכנס את השקופיות כך שחלקן העליון פונה מעלה וצדן הקדמי פונה אליך.
5. סגור את מכסה הסורק.
6. הערה ודא כי השקופיות משוטחות ואינן מונחות בחפיפה זו על גבי זו. אל תלחץ על הלחצן **סריקת סרט צילום** עד שהשקופיות יוטענו והמכסה ייסגר.
6. לחץ על הלחצן **סריקת סרט צילום** (שעל הסורק, לחלופין, לחץ על האפשרות **Scan Film** (סריקת סרט צילום) ב'מרכז הפתרונות של HP').
7. בתיבת הדו-שיח **HP Scanning**, בחר באפשרות **Picture** (תמונה).

8. בחר באפשרות **Scan positives, including 35 mm slides, using the TMA** (סרוק פוזיטיבים, כולל שקופיות 35 מ"מ, באמצעות מתאם החומרים השקופים). כדי להציג את התמונה הסרוקה בתצוגה מקדימה, סמן את תיבת הסימון **Show Preview** (הצג תצוגה מקדימה) שעל המסך. לחלופין, התחל את הסריקה דרך 'מרכז הפתרונות של HP'. לחץ על **Scan** (סריקה).
9. להשלמת הסריקה, פעל לפי ההוראות המופיעות על המסך.
10. הסריקה תישלח ליעד שנבחר בתיבת הדו-שיח HP Scanning.
11. בסיום, הוצא את השקופיות. מטעמי נוחות, החזר תמיד את מחזיק התשלילים לתוך מכסה הסורק ואחסן אותו שם.
12. החזר את כיסוי המתאם לחומרים שקופים למקומו, וסגור את מכסה הסורק.




סריקת תשלילים

כדי לסרוק תשלילי 35 מ"מ, השתמש במחזיק התשלילים. מחזיק התשלילים מאוחסן במחזיק השקופיות המהווה חלק ממתאם החומרים השקופים המובנה.

הערה השימוש במחזיק התשלילים נדרש לצורך סריקת תשלילי 35 מ"מ. בסיום הסריקה, החזר תמיד את מחזיק התשלילים למקום האחסון שלו בתוך מחזיק השקופיות שבמכסה הסורק. 



1. פתח את מכסה הסורק.
2. הסר את מכסה מתאם החומרים השקופים.

3. הוצא את מחזיק התשלילים מתוך מחזיק השקופיות.
 4. הכנס את סרט התשלילים לתוך מחזיק התשלילים כאשר הצד המבריק של התשליל פונה כלפיך.
-  הערה תשלילים עשויים מחומר הניזוק בקלות. גע בהם רק בשוליהם.
5. החזר את מחזיק התשלילים למקומו במחזיק השקופיות.
-  הערה אם נשאר שטח שאינו בשימוש במחזיק סרט התשלילים, דחף את התשלילים עד לתחתית המחזיק והסט את כיסוי המתאם לחומרים שקופים כך שימלא את השטח הריק.
6. סגור את מכסה הסורק.
 7. לחץ על הלחצן **סריקת סרט צילום** () שעל הסורק. לחלופין, לחץ על האפשרות **Scan Film** (סריקת סרט צילום) ב'מרכז הפתרונות של HP'.
 8. בתיבת הדו-שיח **HP Scanning**, בחר באפשרות **Picture** (תמונה).
 9. בחר באפשרות **Scan negatives using the Transparent Materials Adapter (TMA)** (סרוק תשלילים באמצעות מתאם החומרים השקופים).
- כדי להציג את התמונה הסרוקה בתצוגה מקדימה, סמן את תיבת הסימון **Show Preview** (הצג תצוגה מקדימה) שעל המסך. לחלופין, התחל את הסריקה דרך 'מרכז הפתרונות של HP'.
10. לחץ על **Scan** (סריקה).
 11. להשלמת הסריקה, פעל לפי ההוראות המופיעות על המסך.
 12. בסיום, הוצא את רצועת התשלילים. מטעמי נוחות, החזר תמיד את מחזיק התשלילים לתוך מכסה הסורק ואחסן אותו שם.
 13. החזר את כיסוי המתאם לחומרים שקופים למקומו, וסגור את מכסה הסורק.

עצות לסריקת פריטים שקופים

- כדי לסרוק פריטים גדולים מאלה שמתאם החומרים השקופים (TMA) יכול להכיל, הנח את השקף על משטח הזכוכית של הסורק, הנח גיליון נייר לבן מעל לשקף ולאחר מכן סרוק כרגיל.
- בסריקה של שקופית או תשליל בגודל 35 מ"מ, תוכנת הסורק מגדילה באופן אוטומטי את התמונה לגודל של כ-10 ס"מ x 15 ס"מ (4 x 6 אינץ'). אם תרצה שהתמונה הסופית תהיה גדולה או קטנה יותר, השתמש בכלי **Resize** (שינוי גודל) בתוכנת הסורק כדי לקבוע את קנה המידה לגודל הסופי שבחרת. הסורק יסרוק את הפריט בגודל הנבחר ויתאים את רזולוציית הסריקה בהתאם.
- לקבלת מידע נוסף, עבור אל הכרטיסייה **Index** במערכת העזרה על המסך. הקלד **resize images in HP Scanning software** (תמונות בתוכנת HP Scanning) ברשימה.
- כדי לסרוק פוזיטיבים, כדוגמת שקופיות 35 מ"מ, או תשלילים, באמצעות מתאם החומרים השקופים, לחץ על הלחצן **סריקת סרט צילום** (). לחלופין, לחץ על האפשרות **Scan Film** (סריקת סרט צילום) ב'מרכז הפתרונות של HP'.

תצוגה מקדימה של תמונה סרוקה


- כדי להציג את התמונה הסרוקה בתצוגה מקדימה, התחל את הסריקה מ'מרכז הפתרונות של HP' או לחץ על **Show Preview** (הצג תצוגה מקדימה) בתיבת הדו-שיח **HP Scanning**.
- כדי לשנות את ההגדרות של לחצני הסורק כך שהתוכנה תציג תמיד תצוגה מקדימה של התמונה או המסמך, ראה "שינוי הגדרות סריקה" בעמוד 13.

הכנת העתקים

השתמש בלחצן **העתקה** (📄) כדי לסרוק מסמך מקור ולשלוח אותו אל המדפסת.

הלחצן **העתקה** בלוח הקדמי ממוטב לסריקה ולהדפסת העתק של הפריט המונח על משטח הזכוכית של הסורק. כדי לבצע שינויים בתמונה, כמו הבהרה, הכהיה או שינוי הגודל, לחץ על **Cancel** (ביטול) בתיבת הדו-שיח **hp copying**. כוונן את ההגדרות והשלם את הסריקה. אם אתה משתמש ב'מרכז הפתרונות של HP', באפשרותך ללחוץ על הלחצן **הכ עותקים** ולכוונן את ההגדרות במסך התצוגה המקדימה.

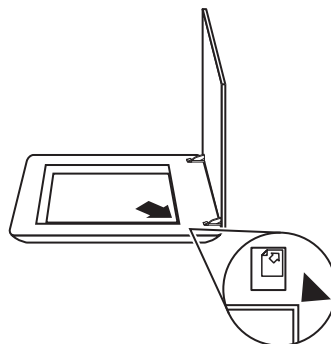
1. הנח את המקור על משטח הזכוכית של הסורק כשפניו כלפי מטה, על פי הסימונים.
2. לחץ על הלחצן **העתקה** (📄). ההעתק יודפס במדפסת ברירת המחדל.

הערה אין תמונת תצוגה מקדימה עבור פעולת ההעתקה. 

סריקה אל קובץ PDF

השתמש בלחצן **סריקה אל PDF** (📄PDF) כדי לסרוק מסמך או תמונה ולשמור כקובץ PDF.

1. הנח את המקור על משטח הזכוכית של הסורק כשפניו כלפי מטה, על פי הסימונים.



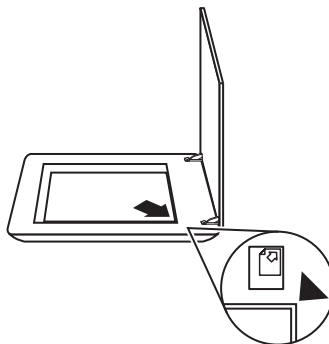
2. לחץ על לחצן **סריקה אל PDF** (📄PDF). כעת תופיע תיבת הדו-שיח **HP Scanning** (סריקה של HP).
3. תחת הכותרת **What are you scanning?** (מה אתה סורק?), לחץ על **Document** (מסמך), ולאחר מכן בחר באחת מהאפשרויות הבאות:
 - **Color** (צבע) – הגדרת ברירת המחדל.
 - **Grayscale** (גווני אפור) – המרה של כל מסמך מקור צבעוני לגוני אפור. גודל הקובץ הנוצר קטן מהקובץ שנוצר לאחר בחירה באפשרות **Color** (צבע).
 - **Black & White** (שחור-לבן) – ההגדרה הטובה ביותר לסריקה של גרפיקה בשחור-לבן. הגדרה זו אינה מתאימה למסמכי מקור בצבע או בגוני אפור אם המטרה היא לשמר פרטים המופיעים במקור.
4. בתיבה הנפתחת **Scan to** (סריקה אל), בחר באפשרות **Save to file** (שמירה לקובץ) או בחר אפשרות שונה, כגון **E-mail** (דואר אלקטרוני). ודא שהאפשרות **PDF** נבחרת בתיבה הנפתחת **File Type** (סוג קובץ). כדי לבחור מיקום עבור הקובץ הנשמר, לחץ על לחצן **Save to file** **Save Options** (אפשרויות שמירה לקובץ).
5. לחץ על **Scan** (סריקה).

6. בסיום הסריקה של עמוד זה, הנח את העמוד הבא על משטח הזכוכית ולחץ על **Scan** (סריקה) כדי לסרוק מסמך או עמוד נוסף.
7. כשתסיים לסרוק את כל העמודים, לחץ על **Done** (סיום). לאחר הלחיצה על **Done** (סיום), התוכנה שולחת את הקובץ הסרוק למיקום שצוין.

שליחת מסמך או תמונה בדואר אלקטרוני

פעל בהתאם להוראות לסריקת תמונות או מסמכים ממשטח הזכוכית של הסורק ושליחת הסריקות לתוכנית דואר אלקטרוני נתמכת כקובץ מצורף.

1. הנח את המקור על משטח הזכוכית של הסורק כשפניו כלפי מטה, על פי הסימון.



2. לחץ על לחצן **הסריקה** (📄). כעת תופיע תיבת הדו-שיח **HP Scanning** (סריקה של HP).
 3. תחת הכותרת **What are you scanning?** (מה אתה סורק?), לחץ על **Document** (מסמך) או על **Picture** (תמונה) ולאחר מכן בחר באפשרויות המתאימות עבור המסמך או התמונה שאתה סורק.
 4. באזור **Scan to** (סריקה אל), בחר **E-mail** (דואר אלקטרוני).
 5. לחץ על **Scan** (סריקה).
 6. כאשר תסיים עם העמוד הראשון במסמך או התמונה הראשונה, הנח את העמוד הבא על משטח הזכוכית ולחץ על **Scan** (סרוק) כדי לסרוק עמוד מסמך נוסף או תמונה נוספת.
 7. כשתסיים לסרוק את כל העמודים, לחץ על **Done** (סיום). לאחר הלחיצה על **Done**, התוכנה תשלח את הקובץ הסרוק אל תוכנת הדואר האלקטרוני המשמשת כברירת מחדל.
- הערה אם נבחרה האפשרות **Show Preview** (הצג תצוגה מקדימה), עליך ללחוץ על הלחצן **Accept** (קבל) במסך התצוגה המקדימה כדי להפעיל את הסריקה. כאשר תוצג הודעה, לחץ על **Yes** (כן) כדי לסרוק עמודים נוספים, או לחץ על **No** (לא) כדי לשלוח את העמוד או העמודים הסרוקים למיקום שצוין.
8. השתמש בתוכנית הדואר האלקטרוני המשמשת כברירת מחדל כדי להשלים ולשלוח את הודעת הדואר האלקטרוני עם התמונה הסרוקה המצורפת. כדי להציג את התמונה הסרוקה לפני שליחת הודעת הדואר האלקטרוני, לחץ פעמיים על הצירוף.



הערה כדי לשנות את תוכנית הדואר האלקטרוני, פתח את תוכנת 'מרכז הפתרונות של HP' דרך הסמל בשולחן העבודה או מתוך התפריט **התחל**, לחץ על כרטיסיית הסורק, לחץ על הלחצן **Settings** (הגדרות) ובחר באפשרות **E-mail Settings** (הגדרות דואר אלקטרוני) מופיעה. בחר אלקטרוני. תיבת הדו-שיח **E-mail Settings** (הגדרות דואר אלקטרוני) מופיעה. בחר את תוכנת הדואר האלקטרוני שבה ברצונך להשתמש ולאחר מכן לחץ על **OK** (אישור).

שינוי הגדרות סריקה

באפשרותך לשנות אפשרויות סריקה רבות מהתוכנה 'מרכז הפתרונות של HP', ובכלל זה:

- הגדרות של לחצני הלוח הקדמי של הסורק
- הגדרות של לחצני הסריקה של 'מרכז הפתרונות של HP'
- העדפות סריקה, כגון חשיפה אוטומטית

כדי להציג או לשנות את הגדרות הסריקה, פתח את **מרכז הפתרונות של HP** ובחר בכרטיסיית ההתקן. לחץ על **Settings** (הגדרות), הצבע אל **Scan Settings** (הגדרות סריקה) ולאחר מכן בחר את סוג ההגדרות שברצונך להציג או לשנות. לקבלת עזרה עם ההגדרות, לחץ על **Help** (עזרה).

טיפול ותחזוקה

עייף זה כולל מידע אודות הטיפול בסורק ותחזוקתו.

- ניקוי משטח הזכוכית של הסורק
- ניקוי מתאם החומרים השקופים
- הזמנת חומרים מתכלים לתחזוקה ולסורק

ניקוי הסורק מעת לעת יבטיח סריקות באיכות גבוהה. מידת הטיפול הדרושה תלויה בכמה גורמים, כולל מידת השימוש וסביבת העבודה. עליך לבצע ניקוי שגרתי כנדרש.

עבור כל הליכי הטיפול והתחזוקה הדרושים לסורק, עיין בסעיף הטיפול והתחזוקה של הסורק בעזרה שעל המסך. ב'מרכז הפתרונות של HP', לחץ על **Help** (עזרה) ולאחר מכן בחר בסעיף העזרה המתאים לדגם הסורק שברשותך.

במסגרת פעולות הניקוי והתחזוקה יש לנקות את משטח הזכוכית של הסורק ואת מתאם החומרים השקופים.

התראה הקפד שלא להניח בסורק פריטים בעלי קצוות חדים, כיוון שהם עלולים לגרום נזק לסורק. לפני הנחת פריט על משטח הזכוכית של הסורק, ודא שאינו מכיל דבק רטוב, נוזל תיקון או חומרים אחרים שעלולים לעבור לזכוכית.



ניקוי משטח הזכוכית של הסורק

1. נתק מהסורק את כבל האפיק הטורי האוניברסלי (USB) ואת כבל החשמל.
2. נקה את הזכוכית באמצעות מטלית רכה ונטולת סיבים שרוססה בחומר ניקוי זכוכית עדין, וייבש את הזכוכית באמצעות מטלית יבשה, רכה ונטולת סיבים.

התראה השתמש אך ורק בחומר לניקוי זגוגיות. הקפד שלא להשתמש בחומרים שוחקים, באצטון, בבנזן ובפחמן טטרה-כלוריד - חומרים אלה עלולים לגרום נזק למשטח הזכוכית של הסורק. הימנע משימוש באלכוהול רפואי, העלול להשאיר פסים על המשטח.



אל תרסס את חומר הניקוי ישירות על הזכוכית. כמות גדולה מדי של חומר ניקוי עלולה לגלוש לצדדים ולגרום נזק לסורק.

3. כשתסיים, חבר מחדש את כבל ה-USB ואת כבל החשמל לסורק.

הערה לקבלת הנחיות לגבי ניקוי החלק התחתון של משטח הזכוכית, בקר באתר www.hp.com/support



ניקוי מתאם החומרים השקופים

נקה את מתאם החומרים השקופים באמצעות מטלית רכה ויבשה. במקרה הצורך, רסס על המטלית מעט חומר לניקוי זכוכית ונגב את ה-TMA.

הזמנת חומרים מתכלים לתחזוקה ולסורק

באפשרותך לרכוש חלקים לתחזוקה באתר האינטרנט לתמיכה בסורקים, בכתובת www.hp.com/buy/parts

3 פתרון בעיות

סעיף זה כולל פתרונות לבעיות נפוצות בסורק ובמתאם החומרים השקופים.

- בעיות אתחול או חומרה של הסורק
- בעיות הפעלה של הסורק
- בעיות הקשורות לשקופיות, לתשלילים ולמתאם החומרים השקופים

בעיות אתחול או חומרה של הסורק

סעיף זה כולל פתרונות לבעיות אתחול וחומרה.

- איפוס הסורק
- בדיקת חומרת הסורק
- הסורק הפסיק לפעול בצורה תקינה
- מידע נוסף לפתרון בעיות

איפוס הסורק

אם בעת ניסיון להשתמש בסורק מתקבלת הודעת שגיאה דומה ל- Scanner initialization failed (אתחול הסורק נכשל) או not found Scanner (הסורק לא נמצא), השתמש בהליך הבא:

1. סגור את התוכנה HP Photosmart, אם היא פתוחה.
 2. נתק את הכבל המחבר את הסורק אל המחשב.
 3. כבה את המחשב, המתן 60 שניות ולאחר מכן הפעל שוב את המחשב.
 4. חבר שוב את הכבל המחבר בין המחשב לסורק.
- ודא שכבל ה-USB מחובר כהלכה לגב הסורק. סמל ה-USB בקצה הכבל (המחבר) צריך לפנות כלפי מעלה. כאשר הכבל מחובר כהלכה, נראה כאילו מחבר ה-USB רופף מעט. כאשר הכבל מחובר בצורה שגויה, תקע ה-USB ייראה הדוק מדי.
- נסה לחבר את כבל ה-USB ליציאת USB אחרת במחשב.

בדיקת חומרת הסורק

אם לדעתך ישנה בעיית חומרה בסורק, ודא שהכבלים מחוברים היטב לסורק, למחשב ולמקור החשמל. אם הכבלים מחוברים כראוי, ודא שהסורק מופעל ולאחר מכן בדוק את הסורק בהתאם להוראות הבאות:

1. נתק את כבל ה-USB ואת כבל החשמל מהסורק.
 2. חבר שוב את כבל ה-USB ואת כבל החשמל לסורק.
- הגררה שבסורק תנוע לפנים ולאחור כ-25 מ"מ (1 אינץ') והמנורה תידלק.
- אם הגררה אינה נעה ומנורת הסורק אינה נדלקת, כנראה שישנה בעיה בחומרת הסורק. ראה "הסורק הפסיק לפעול בצורה תקינה" בעמוד 15.

הסורק הפסיק לפעול בצורה תקינה

- אם הסורק הפסיק לסרוק, השלם את השלבים הבאים, לפי הסדר. לאחר כל שלב, בצע סריקה כדי לבדוק אם הסורק פועל. אם הבעיה נמשכת, המשך לשלב הבא.
1. ייתכן שאחד מהכבלים מחובר בצורה רופפת. ודא שכבל ה-USB וכבל החשמל מחוברים היטב.
 2. כבה את הסורק באמצעות מתג ההפעלה, המתן 60 שניות ולאחר מכן הדלק אותו שוב.
 3. הפעל מחדש את המחשב.

4. ייתכן שישנה התנגשות בין תוכנות במחשב. ייתכן שתאיילץ להסיר את תוכנת הסורק ולאחר מכן להתקינה מחדש.
- א. לחץ על **התחל**, לחץ על **הגדרות** ולאחר מכן לחץ על **לוח הבקרה** (ב- Windows XP), לחץ על **התחל** ולאחר מכן לחץ על **לוח הבקרה**.
- ב. לחץ על **הוספה/הסרה של תוכניות** (במערכת Windows XP), פריט זה נקרא **הוספה או הסרה של תוכניות** ולאחר מכן בחר את **HP Scanjet G3010**.
- ג. לחץ על **הסר** (Remove).
- ד. לחץ על **הוספה/הסרה של תוכניות** (במערכת Windows XP), פריט זה נקרא **הוספה או הסרה של תוכניות** ולאחר מכן בחר את התוכנה **HP Photosmart**.
- ה. לחץ על **הסר** (Remove).
5. התקן את התוכנה מחדש באמצעות תקליטור התוכנה HP Photosmart המצורף לסורק. בעת הכנסת התקליטור, ממשק התקנה מופעל באופן אוטומטי. בחר להתקין את התוכנה **HP Photosmart**.
- אם הסורק עדיין אינו פועל, בקר בכתובת www.hp.com/support או פנה לתמיכת הלקוחות של HP.

מידע נוסף לפתרון בעיות

אם התוכנה HP Photosmart מותקנת במחשב, תוכל להשתמש במערכת העזרה על המסך כדי לפתור בעיות אחרות בסורק. כדי לקבל גישה לעזרה, לחץ פעמיים על סמל **מרכז הפתרונות של HP** בשולחן העבודה ולאחר מכן לחץ על **Help and Support** (עזרה ותמיכה). במקטע **Documentation** (תיעוד), לחץ על **Product Help** (עזרה עבור המוצר). מערכת העזרה מספקת מידע על החומרה של סורק התצלומים HP Scanjet G3010 וכן מידע על התוכנות HP Image Zone ו-HP Scanning Zone. כמו כן, עיין בסעיף **Scan troubleshooting** (פתרון בעיות סריקה) במקטע הכללי **Troubleshooting and support** (פתרון בעיות ותמיכה) של מערכת העזרה.

בעיות הפעלה של הסורק

- לא ניתן להפעיל את הסורק
- הסורק אינו סורק מיד
- הלחצנים אינם פועלים
- בעיות בסריקת מסמכים או טקסט (OCR)
- התמונה הסרוקה מטושטשת
- פעולת הסריקה איטית מאוד
- יש לנקות את משטח הזכוכית של הסורק

לא ניתן להפעיל את הסורק

- אם הסורק לא מופעל בעת לחיצה על לחצני הלוח הקדמי של הסורק, בדוק בעיות אפשריות אלה:
- ייתכן שהסורק נותק. בדוק שכבל החשמל לא נותק מהסורק או ממקור החשמל.
 - ייתכן שהסורק כבוי. בדוק אם מתג ההפעלה של הסורק מכוון למצב דולק.
 - ודא שכבל מתאם החומרים השקופים לא נותק מהסורק.



הסורק אינו סורק מיד

אם לא נעשה שימוש בסורק במשך פרק זמן מסוים, ייתכן שמנורת הסורק תצטרך להתחמם לפני שניתן יהיה להתחיל בסריקה. אם נדרש חימום של מנורת הסורק, הסריקה תחל כדקה לאחר הפעלת התוכנה או לחיצה על אחד מלחצני הסורק.

הלחצנים אינם פועלים

- לאחר כל שלב, בצע סריקה כדי לבדוק אם הלחצנים פועלים. אם לא, המשך לשלב הבא.
- ייתכן שאחד מהכבלים מחובר בצורה רופפת. ודא שכבל ה-USB וכבל החשמל מחוברים היטב.
- כבה את הסרוק באמצעות מתג ההפעלה ולאחר מכן הדלק אותו שוב.
- הפעל את המחשב מחדש.
- ייתכן שהלחצנים הפכו ללא זמינים. בצע את הפעולות הבאות:
 - פתח את **לוח הבקרה**, בחר **סורקים ומצלמות** ולאחר מכן בחר מהרשימה את דגם הסרוק שברשותך.
 - פתח את **מאפיינים** ולחץ על הכרטיסייה **אירועים**. מתוך הרשימה **אירועי סרוק**, בחר באפשרות **Scan Document button press** (לחיצה על לחצן סרוק מסמך).
 - ודא שנבחרה האפשרות **HP Scanning software** (תוכנת סריקה של HP).
 - **Windows 98 ו- Windows 2000**: ודא שהאפשרות **בטל אירועי התקן** אינה מוסמנת.
 - **Windows Me ו- Windows XP**: ודא שהאפשרות **אל תבצע כל פעולה** אינה מוסמנת.

בעיות בסריקת מסמכים או טקסט (OCR)

- הסרוק עושה שימוש בזיהוי תווים אופטי (OCR) לצורך המרת טקסט על הדף לטקסט שניתן לערוך במחשב.
- אם סרקת טקסט אך אינך יכול לערוך אותו, ודא שהאפשרויות הבאות נבחרו במהלך הסריקה:
 - **HP Scanning** (בחר **Document** [מסמך]).
 - **Scan to** (סרוק אל) (בחר תוכנית עיבוד תמלילים או **Save to File** [שמור לקובץ]).
- הערה  אם בחרת באפשרות **Save to File**, בחר סוג קובץ טקסט מתוך הרשימה הנפתחת **סוג קובץ**.
- ייתכן שטקסט סרוק לא ייראה בצג המחשב בדיוק כפי שהופיע במקור, בייחוד אם המקור מכיל טקסט דהוי או מוכתם. לדוגמה, תווים מסוימים עשויים להופיע באופן שגוי או לא להופיע כלל. במהלך עריכת הטקסט, השווה את הטקסט הסרוק למקור ולאחר מכן בצע תיקונים כנדרש.
- כדי לשנות את אפשרויות סריקת הטקסט, לחץ על לחצן **Scan Document Settings** (הגדרות סריקת מסמכים) במסך **What are you scanning?** (מה אתה סורק)? ההתחלתי.
- הערה  תוכנת ה-OCR מותקנת באופן אוטומטי בעת התקנת התוכנה HP Scanning, במהלך הגדרת הסרוק.

התמונה הסרוקה מטושטשת

- שוב שהפריט שנסרק יהיה צמוד למשטח הזכוכית של הסרוק. אם התמונה הסרוקה אינה ברורה, בדוק שהפריט צמוד למשטח הזכוכית של הסרוק.

פעולת הסריקה איטית מאוד

- אם מתבצעת סריקה לעריכת טקסט, תוכנת זיהוי התווים האופטי (OCR) גורמת לסרוק לסרוק במהירות איטית יותר, וזהו מצב נורמלי. המתן לסיים הסריקה.
- הגדרות ברירת מחדל מסוימות עשויות לגרום לסרוק ליותר איטיות. פתח את 'מרכז הפתרונות של HP', לחץ על **Settings** (הגדרות), לחץ על **Scan Settings and Preferences** (הגדרות והעדפות סריקה) ולאחר מכן לחץ על **Scan Preferences** (העדפות סריקה). בכרטיסייה **Quality vs. Speed** (איכות לעומת מהירות), נקה את תיבת הסימון **Scan at maximum pixel depth** (סריקה בעומק פיקסלים מרבי).
- ייתכן שהרזולוציה גבוהה מדי. הגדר מחדש את הרזולוציה לרמה נמוכה יותר. תוכנת הסרוק בוחרת באופן אוטומטי את הרזולוציה שתספק את האיזון הטוב ביותר בין איכות תמונה לגודל קובץ. כדי לשנות את הרזולוציה, פתח את 'מרכז הפתרונות של HP' ולאחר מכן לחץ על **Settings** (הגדרות). בחר **Scan Settings and Preferences** (הגדרות והעדפות סריקה) ולאחר מכן לחץ על **Button Settings** (הגדרות לחצנים). כעת תופיע תיבת הדו-שיח **Button Settings** (הגדרות לחצנים). לחץ על הכרטיסייה של **Scan Document button (Solution Center)** (לחצן סריקת מסמך אל), ולאחר מכן לחץ על הלחצן **Scan Document Settings** (הגדרות סריקת מסמך). כעת תופיע תיבת הדו-שיח **Scan Document Settings** (הגדרות סריקת מסמך). השתמש ברשימה הנפתחת כדי לשנות את הרזולוציה.

יש לנקות את משטח הזכוכית של הסורק

נקה את משטח הזכוכית של הסורק במקרים הבאים:

- נמרר דיו על משטח הזכוכית.
 - ישנן טביעות אצבעות על משטח הזכוכית.
 - על הפריטים יש אבק או לכלוך רב.
 - כתמים או סימנים אחרים מופיעים על תמונות סרוקות.
 - משטח הזכוכית עטוף אדים או מכוסה באבק.
- הנח למשטח להתייבש לחלוטין לפני הסריקה הבאה.
- לפרטים נוספים, ראה "טיפול ותחזוקה" בעמוד 14.

בעיות הקשורות לשקופיות, לתשלילים ולמתאם החומרים השקופים

היעזר בסעיף זה כדי לפתור בעיות עם שקופיות או תשלילים של 35 מ"מ שנסרקו באמצעות מתאם החומרים השקופים (TMA).

- לא ניתן להגדיל את התמונה
- מודפסים צבעים שגויים, או שהתמונה בהירה או כהה מדי
- בתמונות הסרוקות מופיעים פסים או נקודות
- התמונות הסרוקות כהות
- ה-TMA אינו פועל כלל
- אין אור, או רק אור עמום נראה במתאם החומרים השקופים (TMA) לאחר בחירת שקופיות או תשלילים בתיבת הדו-שיח Scan (סריקה).

לא ניתן להגדיל את התמונה

ייתכן שהשתמשת באפשרות **Zoom In** (הגדל את התצוגה), אשר משנה רק את התצוגה על המסך. השתמש באפשרות **Resize** (שינוי גודל) כדי לשנות את הגודל הסופי של התמונה הסרוקה. לקבלת מידע נוסף, עבור אל הכרטיסייה **Index** במערכת העזרה על המסך. הקלד **resize** (שינוי גודל)

בשדה מילת המפתח ולחץ על **images in HP Scanning software** (תמונות בתוכנת HP Scanning) ברשימה.

מודפסים צבעים שגויים, או שהתמונה בהירה או כהה מדי

- ייתכן שהתוכנה מגדירה את החשיפה לכל השטח, במקום עבור השקופית או התשליל היחידים. בחר וגרור את הידיות סביב אזור הבחירה עד שתראה את שטח התמונה שברצונך לסרוק.
- השתמש בכיסוי המתאם לחומרים שקופים כדי לכסות את האזור הנותר במחזיק השקופיות אם אתה סורק פחות ממספר השקופיות המרבי באמצעות מתאם החומרים השקופים. דבר זה מבטיח שלא יחדור אור מבחוץ אל הסריקה.
- השתמש בכיסוי המתאם לחומרים שקופים כדי לכסות את האזור הנותר במחזיק התשלילים אם אתה סורק פחות ממספר מסגרות התשליל המרבי באמצעות מתאם החומרים השקופים. דבר זה מבטיח שלא יחדור אור מבחוץ אל הסריקה.
- ההגדרות עבור חומרים שקופים הפוכות. ודא שסימנת את האפשרות **Scan positives, such as 35 mm slides, using the TMA** (סריקת פוזיטיבים, כמו שקופיות 35 מ"מ, באמצעות מתאם החומרים השקופים) לסריקת שקופיות, או את האפשרות **Scan negatives using the Transparent Materials Adapter (TMA)** (סרוק תשלילים באמצעות מתאם החומרים השקופים) לסריקת תשלילים.

בתמונות הסרוקות מופיעים פסים או נקודות

- ודא שהשקופית המקורית או התשליל המקורי לא ניזוקו ושאינ עליהם חלקיקים כלשהם.
- נקה את מתאם החומרים השקופים באמצעות מטלית רכה ויבשה. במקרה הצורך, רסס על המטלית מעט חומר לא חריף לניקוי זכוכית. הנח למשטח להתייבש לחלוטין לפני הסריקה הבאה.

התמונות הסרוקות כהות

- לפני הלחיצה על **Scan** (סריקה) או על **Accept** (קבל), ודא שתאורת מתאם החומרים השקופים דולקת.
- ייתכן שהנורה במקור האור של מתאם החומרים השקופים שבורה או שאינה פועלת. אם הנורה מקולקלת, יש לפנות לשירות.
- ייתכן ששטח הסריקה לא נבחר כהלכה. בחר שטח שכולל רק את התצלום, ללא השוליים.


ה- TMA אינו פועל כלל

ייתכן שכבל המתאם אינו מחובר כהלכה. ודא שכבל המתאם מחובר היטב ליציאת המתאם בגב הסורק.

אין אור, או רק אור עמום נראה במתאם החומרים השקופים (TMA) לאחר בחירת שקופיות או תשלילים בתיבת הדו-שיח **Scan** (סריקה).

לאחר כל שלב, בצע סריקה כדי לבדוק אם הסורק פועל. אם לא, המשך לשלב הבא.

1. ודא שמתאם החומרים השקופים מחובר לסורק.
2. ודא שהאפשרות **Scan positives, including 35 mm slides, using the TMA** (סרוק פוזיטיבים, כולל שקופיות 35 מ"מ, באמצעות מתאם החומרים השקופים) או האפשרות **Scan negatives using the Transparent Materials Adapter (TMA)** (סרוק תשלילים באמצעות מתאם החומרים השקופים) נבחרה בתיבת הדו-שיח HP Scanning.

3. ייתכן שהנורה ב-TMA אינה פועלת. לחץ על **סריקת סרט צילום** () ובדוק אם נראה אור. אם הנורה מקולקלת, יש לפנות לשירות. ראה מדריך ההתקנה והתמיכה. כדי לגשת למדריך זה, לחץ על **התחל**, הצבע על **תוכניות** או על **כל התוכניות**, הצבע על **HP, Scanjet, G3010** ולאחר מכן לחץ על **מדריך ההתקנה והתמיכה**.
4. ה-TMA כולל מצב התחממות קצרה. המתן מספר שניות כדי לבדוק אם הנורה נדלקת. לקבלת איכות הסריקה הטובה ביותר, הנח לנורת ה-TMA להתחמם במשך 30 שניות לפחות.

סמלים/מספרי

'מרכז הפתרונות של HP'
אודות 3

א

איפוס סורק 15
אתרי אינטרנט
הזמנת חומרים מתכלים
לתחזוקה 14

ב

בדיקת חומרה 15
בדיקת חומרת הסורק 15

ה

הגדרות, סריקה 13
הדלקה, פתרון בעיות 16
הזמנת חומרים מתכלים לתחזוקה
14
העתקה
ממשטח הזכוכית של הסורק 11
הפעלה, פתרון בעיות 16

ז

זכוכית, ניקוי 14

ח

חומרים מתכלים, תחזוקה 14
חלקים, הזמנה 14

ט

טקסט הניתן לעריכה
פתרון בעיות 17

ל

לחצן דואר אלקטרוני 3
לחצן העתקה 3, 11
לחצני הלוח הקדמי
אודות 3
הגדרות 13
סריקה מ- 4
פתרון בעיות 17
לחצנים, לוח קדמי
אודות 3
הגדרות 13

סריקה מ- 4
פתרון בעיות 17
לחצן סריקה 3, 5, 6
לחצן סריקה אל PDF 11
לחצן סריקה ל-Share 3
לחצן סריקת סרט צילום 3

מ

מהירות, פתרון בעיות 16, 18
מסמכים

דואר אלקטרוני 12
סריקה 6

מסמכים מצורפים, דואר אלקטרוני
12

מסמכי מקור
סוגי 5

מערכת העזרה על המסך 2
מרכז הפתרונות

אודות 3
הגדרות 13

סריקה מ- 4
עזרה 2

ממשטח הזכוכית של הסורק, ניקוי 14
מתאם החומרים השקופים (TMA)

ניקוי 14
סריקת שקופיות 7

סריקת שקופיות או תשלילים 10
סריקת תשלילים 9

פתרון בעיות 18

נ

נגישות 2
ניקוי

ממשטח הזכוכית של הסורק 14
מתאם החומרים השקופים
(TMA) 14

ו

סורק

איפוס 15

בדיקת חומרה 15
פתרון בעיות 15

סרט צילום

סריקה 7, 9, 10
פתרון בעיות 18

סריקה

באמצעות 'מרכז הפתרונות של
HP' 4

דואר אלקטרוני 12
מלחצני הלוח הקדמי 4

מסמכים 6

מספר תמונות 6

מתוכנת TWAIN 5

סוגי מקור 5

פריטים שקופים 7, 10

תמונות 5

תצוגה מקדימה של תמונה 10

ע

עזרה 2

עריכה, טקסט

פתרון בעיות 17

פ

פתרון בעיות

איפוס סורק 15

בדיקת חומרת הסורק 15

חשמל 16

לחצנים 17

מהירות 16, 18

סורק 15

שקופיות 18

תמונות מטושטשות 17

תשלילים 18

צ

ציורים

סוגי מקור 5

סריקה 5

ק

קובצי PDF, סריקה אל 3

ש

שליחת סריקות בדואר אלקטרוני 12
שקופיות

סריקה 7, 8, 10

פתרון בעיות 18

שקפים, סריקה 10

ת

תוכנה

הגדרות 13

סריקה מ- 5

עזרה 2

תמונות

דואר אלקטרוני 12

סוגי מקור 5

סריקה 5

סריקת מספר פריטים 6

תמונות מטושטשות, פתרון בעיות

17

תמונות מרובות, סריקה 6

תצוגה מקדימה של תמונה 10

תצלומים

סוגי מקור 5

סריקה 5

תשלילים

סריקה 7, 9, 10

פתרון בעיות 18

B

3 Button Disable Utility

H

HP Photosmart

אודות 3

הגדרות 13

O

OCR

פתרון בעיות 17

P

11 PDF, סריקה אל

Photosmart

אודות 3

הגדרות 13

T

TWAIN

סריקה מ- 5