

HP Scanjet G3010

Felhasználói kézikönyv



Tartalom

1	A lapolvasó használata	2
	További tudnivalók	2
	Kiegészítő lehetőségek	2
	A HP Photosmart szoftver használata	4
	Előlap és tartozékok áttekintése	4
	A beolvasási folyamat áttekintése	5
	Képek és dokumentumok beolvasása	6
	Film beolvasása	9
	Beolvasott kép előnézete	13
	Másolatok készítése	13
	Beolvasás PDF-fájlba	13
	Dokumentum vagy kép küldése e-mailben	14
	Lapolvasási beállítások módosítása	15
2	Ápolás és karbantartás	16
	A lapolvasó üvegének tisztítása	16
	A fólia- és filmadapter (TMA) tisztítása	16
	A karbantartáshoz és a lapolvasó működtetéséhez szükséges kellékek rendelése	17
3	Hibaelhárítás	18
	A lapolvasó alaphelyzetbe állításával és hardverével kapcsolatos problémák	18
	Lapolvasó működésével kapcsolatos problémák	19
	Diaképek, negatívok és a fólia- és filmadapterrel kapcsolatos problémák	22
	Tárgymutató	24

1 A lapolvasó használata

Ez a kézikönyv bemutatja a HP Scanjet G3010 Photo Scanner készülék és tartozékainak használatát.

Ez a fejezet a lapolvasót és annak használatát ismerteti.

- További tudnivalók
- Kisegítő lehetőségek
- A HP Photosmart szoftver használata
- Előlap és tartozékok áttekintése
- A beolvasási folyamat áttekintése
- Képek és dokumentumok beolvasása
- Film beolvasása
- Beolvasott kép előnézete
- Másolatok készítése
- Beolvasás PDF-fájlba
- Dokumentum vagy kép küldése e-mailben
- Lapolvasási beállítások módosítása

További tudnivalók

A lapolvasó üzembehelyezési és támogatási útmutatójában a lapolvasószoftver telepítéséről talál fontos tudnivalókat. Az útmutató eléréséhez kattintson a **Start** menüre, álljon a **Programok** vagy **Minden program** elemre, majd a **HP**, **Scanjet**, **G3010**, elemre és kattintson az **Üzembehelyezési és Támogatási Útmutató** elemre.

A termék használatával kapcsolatban további tudnivalókat olvashat a HP Szolgáltatóközpontban. Ha telepítette a lapolvasóhoz mellékelt HP Photosmart szoftvert, kattintson duplán az asztalon a **HP Szolgáltatóközpont** ikonjára, majd kattintson a **Súgó és támogatás** gombra. A **Dokumentáció** részben kattintson a **Terméksúgó** lehetőségre.

Kisegítő lehetőségek

Ez a témakör a lapolvasó kisegítő lehetőségeit mutatja be.

- Több nyelven elérhető, képernyőolvasóval kompatibilis felhasználói útmutató
- Button Disable Utility

Több nyelven elérhető, képernyőolvasóval kompatibilis felhasználói útmutató

A szoftvert tartalmazó CD-lemez tartalmazza a Felhasználói kézikönyv képernyőolvasóval használható verzióját. Az útmutató más nyelvű verziója a következő módon érhető el:

1. Helyezze be a lapolvasóhoz kapott HP CD-lemezt a számítógép CD-meghajtójába.
Várja meg, amíg megjelenik a telepítés párbeszédpanelje.



Megjegyzés Ha a telepítés párbeszédpanelje nem jelenik meg, kattintson duplán a **scanner.htm** fájlra a telepítő CD gyökérkönyvtárában.

2. Kattintson az **Útmutatók megjelenítése vagy nyomtatása** gombra.
A képernyőn megjelenik a választható nyelvek listája.
3. Kattintson a kívánt nyelvre.
A képernyőn megjelenik az útmutatók listája.
4. Kattintson a **Képernyőn megjelenő Felhasználói kézikönyv** lehetőségre.

Button Disable Utility

A gombok véletlen megnyomásának elkerüléséhez a Button Disable Utility segédprogrammal kapcsolhatja ki a gombok használatát. A gombok aktiválása szintén ezzel a segédprogrammal történik.

A Button Disable Utility használatához hajtsa végre az alábbi lépéseket:

1. Keresse meg a merevlemezen a C:\Program Files\Common Files\Hewlett-Packard\Scanjet\g3010\hpbdu.exe fájlt.
2. Kattintson duplán a **hpbdu.exe** fájlra.
Ekkor megjelenik a HP Button Disable Utility párbeszédpanel.
3. Válassza ki a lapolvasót, majd kattintson az **Enable Buttons** (Gombok aktiválása) vagy a **Disable Buttons** (Gombok kikapcsolása) gombra.

A HP Photosmart szoftver használata

A HP Photosmart szoftver telepítésekor két ikon kerül az asztalra. Az ikonokkal a beolvasó- és a szerkesztőprogram indítható el.



A HP Szolgáltatóközpont program szolgál kezdőpontként a képek és dokumentumok beolvasásához. A HP Szolgáltatóközpont segítségével

- Beolvasási és másolási műveleteket hajthat végre
- Elérheti a Súgót és a hibaelhárítási információkat
- A beolvasott anyagok szerkesztéséhez elérheti a HP Photosmart szoftvert
- Módosíthatja a beállításokat és kezdőértékeket



A HP Photosmart szoftver a már beolvasott képek szerkesztésére, nyomtatására, archiválására és megosztására szolgál. A HP Photosmart szoftvert az asztalon lévő ikonnal, vagy a HP Szolgáltatóközpontból indíthatja el.

Beolvasás indítása:

Az asztalon kattintson duplán a **HP Szolgáltatóközpont** ikonjára, kattintson a beolvasó fülére, majd az elvégezni kívánt feladatra.



Megjegyzés Ha a **HP Szolgáltatóközpont** ikon nincs az asztalon, kattintson a **Start** gombra, válassza a **Programok** vagy az **Összes program** menüt, mutasson a **HP** almenüre, majd kattintson a **HP Szolgáltatóközpont** elemre.

Előlap és tartozékok áttekintése



Ez a rész a lapolvasó gombjait és a fólia- és filmadaptert (TMA) mutatja be.

- [Az előlap gombjai](#)
- [Fólia- és filmadapter \(TMA\)](#)

Az előlap gombjai

Ikon	Funkciónév	Leírás
	Beolvasás gomb	Képek, ábrák, dokumentumok és tárgyak lapolvasásához.
	Film beolvasása gomb	Átlátszó pozitívok (például 35 mm-es diák) és negatívok beolvasásához. Filmek beolvasásához a lapolvasó fedőlapjának alján található film- és fóliaadapter (TMA) használata szükséges.

(folytatás)

Ikon	Funkciónév	Leírás
	Másolás gomb	Beolvassa a példányokat, és másolatot küld a nyomtatóra.
	Beolvasás PDF-fájlba gomb	Egy vagy több oldal beolvasása és elmentése PDF-fájlként megosztáshoz vagy tároláshoz.

Fólia- és filmadapter (TMA)

A fólia- és filmadapterrel 35 mm-es diaképeket vagy filmnegatívokat olvashat be. A fólia- és filmadapterrel (TMA) kapcsolatos további információkat lásd: [Film beolvasása](#), 9. oldal.

A beolvasási folyamat áttekintése

A lapolvasás elindításának több módja is van:

- [Beolvasás a lapolvasó előlapján lévő gombokkal](#)
- [Beolvasás a HP Szolgáltatóközpontból](#)
- [Lapolvasás más programokból](#)

Beolvasás a lapolvasó előlapján lévő gombokkal

Az előlap kezelőgombjaival alapvető beolvasási műveleteket végezhet, például képeket és dokumentumokat olvashat be. Az előlap gombjainak ismertetése ebben a kézikönyvben található. Az összetettebb funkciók használatát a HP Szolgáltatóközpont képernyőn megjelenő súgója ismerteti.

A lapolvasó előlapjának gombjaival elérheti a leggyakrabban használt, egyszerű lapolvasási funkciókat: beolvashat például képeket vagy dokumentumokat.

Az előlap gombjainak használatáról az alábbi témakörökben kaphat bővebb tájékoztatást:

- [Előlap és tartozékok áttekintése](#), 4. oldal
- [Képek és dokumentumok beolvasása](#), 6. oldal
- [Film beolvasása](#), 9. oldal
- [Másolatok készítése](#), 13. oldal
- [Beolvasás PDF-fájlba](#), 13. oldal

Beolvasás a HP Szolgáltatóközpontból

Ha a beolvasás több paraméterét is módosítani szeretné, például a végleges beolvasás előtt meg szeretné jeleníteni az előnézeti képet, az összetettebb funkciókat szeretné használni vagy meg kívánja változtatni a lapolvasási beállításokat, akkor a beolvasást a HP Szolgáltatóközpontból indítsa.

A HP Szolgáltatóközpont indítása:

1. Végezze el a következő műveletek egyikét:
 - a. **Kattintson duplán a Windows asztalon található** HP Szolgáltatóközpont ikonra.

- b. Vagy a tálcán kattintson a **Start** gombra, mutasson a **Programok** vagy a **Minden program** sorra, azon belül pedig a **HP** elemre, majd kattintson a **HP Szolgáltatóközpont** parancsra.
2. Ha egynél több HP eszközt telepített, kattintson a beolvasó fülére. A HP Szolgáltatóközpont csak a kiválasztott HP eszköznek megfelelő funkciókat, beállításokat és támogatási opciókat mutatja.

Lapolvasás más programokból

Egy kép közvetlenül is beolvasható egy alkalmazásba, ha az alkalmazás TWAIN-támogatással rendelkezik. Egy alkalmazás általában akkor rendelkezik ilyen támogatással, ha található benne **Acquire** (Beolvasás), **Scan** (Lapolvasás), **Import New Object** (Új objektum importálása) vagy hasonló nevű parancs. Ha nem biztos abban, hogy az adott program rendelkezik-e ilyen támogatással, illetve nem találja a megfelelő parancsot, tanulmányozza az adott program dokumentációját.

Képek és dokumentumok beolvasása

A Beolvasás gombbal képeket és dokumentumokat olvashat be gyorsan.

- [Az eredeti típusának kiválasztása — dokumentum vagy kép](#)
- [Képek beolvasása](#)
- [Több kép beolvasása egy művelettel](#)
- [Dokumentumok beolvasása](#)

Az eredeti típusának kiválasztása — dokumentum vagy kép

Két féle típust választhat: **Dokumentumot** vagy **Képet**. A megadott érték alapján a lapolvasó optimalizálja a beállításokat. Az alábbi útmutatás segítségével eldöntheti, hogy melyik típust célszerű használnia.

Az eredeti dokumentum tartalma	Választandó eredeti típus
Szöveg vagy szöveg és kép vegyesen	Dokumentum
Nyomtatott fénykép vagy kép	Kép

Képek beolvasása

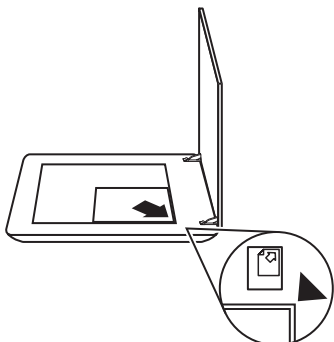
Nyomja meg a **Beolvasás** gombot () fényképek és ábrák beolvasásához.

A diák és negatívok beolvasásáról lásd: [Film beolvasása](#), 9. oldal.



Megjegyzés Ha a beolvasott dokumentumot meg kívánja tekinteni a megfelelő helyre küldése előtt, válassza a **Minta megjelenítése** lehetőséget a **HP Lapolvasás** párbeszédpanelen. Lásd még: [Beolvasott kép előnézete](#)..

1. Az eredetit nyomtatott oldalával lefelé helyezze a lapolvasó üveglapjára, a lapolvasón látható referenciajeleknek megfelelően, majd zárja le a fedőlapot.



2. Nyomja meg a **Beolvasás** gombot (📄).
Ekkor megjelenik a **HP Lapolvasás** párbeszédpanel.
3. A **Mit olvas be?** cím alatt kattintson a **Kép** gombra.
4. Válassza az **Eredeti beolvasása az üveglapról** lehetőséget.
5. Kattintson a **Beolvasás** elemre.
6. Amikor a beolvasás befejeződött, újabb kép beolvasásához helyezze a képet a lapolvasó üveglapjára, és nyomja meg a **Beolvasás** gombot. Ha nem kíván újabb képet beolvasni, nyomja meg a **Kész** gombot. A szoftver a beolvasott képet a **Beolvasott elemek** mappájának egy almappjába menti. Az almappa neve a jelenlegi év és hónap. A beolvasott képet alapértelmezés szerint a HP Photosmart program is megkapja.



Megjegyzés Ha a **Minta megjelenítése** funkció be van kapcsolva, a beolvasás megkezdéséhez az előnézet képernyőn rá kell kattintania az **Elfogadás** gombra. A kérdés megjelenésekor további képek beolvasásához kattintson az **Igen** gombra, a beolvasott kép(ek) megadott helyre történő küldéséhez kattintson a **Nem** gombra.



Tipp A HP Beolvasás szoftvere képes automatikusan kijavítani képeit, illetve a régi fényképek halvány színeit visszaállítani. Az automatikus javítás be- és kikapcsolásához válassza a HP Lapolvasás szoftver **Alapfunkciók** menüjének **Automatikus fényképjavítás** elemét, majd jelölje be a kívánt beállításokat. A funkció a használatához ki kell választani a **Minta megjelenítése** lehetőséget.

Több kép beolvasása egy művelettel

A lapolvasóüvegről egyszerre több képet is beolvashat.

Helyezze el a beolvasni kívánt képeket a HP lapolvasóeszköz üvegén. A legjobb eredményt úgy kapja, ha a képeket legalább 6 mm távolságra helyezi el egymástól. Ezután folytassa a képbeolvasás lépéseit. További információkért lásd: [Képek beolvasása](#), 6. oldal.

További információt a képernyőn megjelenő sárgó **Tartalom** lapján talál. Írja be a kulcsszó mezőbe a **Több** szót, majd kattintson a listában a **Több elem, beolvasás** elemre.

Dokumentumok beolvasása

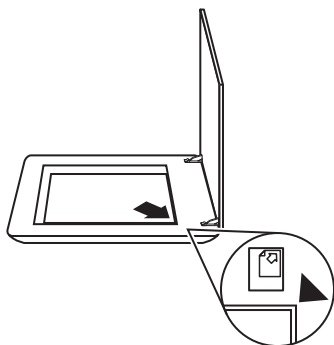
Nyomja meg a **Beolvasás** gombot (📄) dokumentumok beolvasásához.

A lapolvasó beolvassa az eredeti dokumentumot a HP beolvasás párbeszédablakban meghatározott célba.



Megjegyzés Ha a célhelyre történő küldés előtt meg kívánja tekinteni a beolvasás előnézetét, válassza az **Előnézet megmutatása** lehetőséget a **HP Beolvasás** párbeszédablakban, vagy a beolvasást indítsa a HP Szolgáltatóközpontból. Lásd még: [Beolvasott kép előnézete](#).

1. Helyezze az eredeti dokumentumot a beolvasandó felülettel lefelé a lapolvasó üveglapjára az igazítási jeleknek megfelelően.



2. Nyomja meg a **Beolvasás** gombot (📄). Ekkor megjelenik a **HP Lapolvasás** párbeszédpanel.
3. A **Mit olvas be?** fejléc alatt kattintson a **Dokumentum** elemre, majd válasszon a következő lehetőségek közül:
 - **Színes** – Ez az alapértelmezett beállítás.
 - **Szürkeárnyaltos** – minden színes eredetit szürkeárnyaltossá konvertál, így az eredmény kisebb fájl lesz, mint a Színes beállításnál.
 - **Fekete-fehér** – ez a legjobb beállítás fekete-fehér ábrákhoz, de nem alkalmas szürkeárnyaltos vagy színes eredetiekhez, ha a részleteket is meg szeretné őrizni.
4. Kattintson a **Beolvasás** elemre.

- Amikor végzett az oldallal, helyezze az üvegre a következő oldalt, majd kattintson a **Beolvasás** gombra az új oldal vagy dokumentum beolvasásához.
- Ha befejezte a lapolvasást, kattintson a **Kész** gombra. A **Kész** gomb megnyomása után a szoftver elküldi a beolvasott fájlt a megadott helyre.



Megjegyzés Ha a **Minta megjelenítése** funkció be van kapcsolva, a beolvasás megkezdéséhez az előnézet képernyőn rá kell kattintania az **Elfogadás** gombra. A kérdés megjelenésekor további oldalak beolvasásához kattintson az **Igen** gombra, a beolvasott oldalak megadott helyre történő küldéséhez kattintson a **Nem** gombra.

Film beolvasása

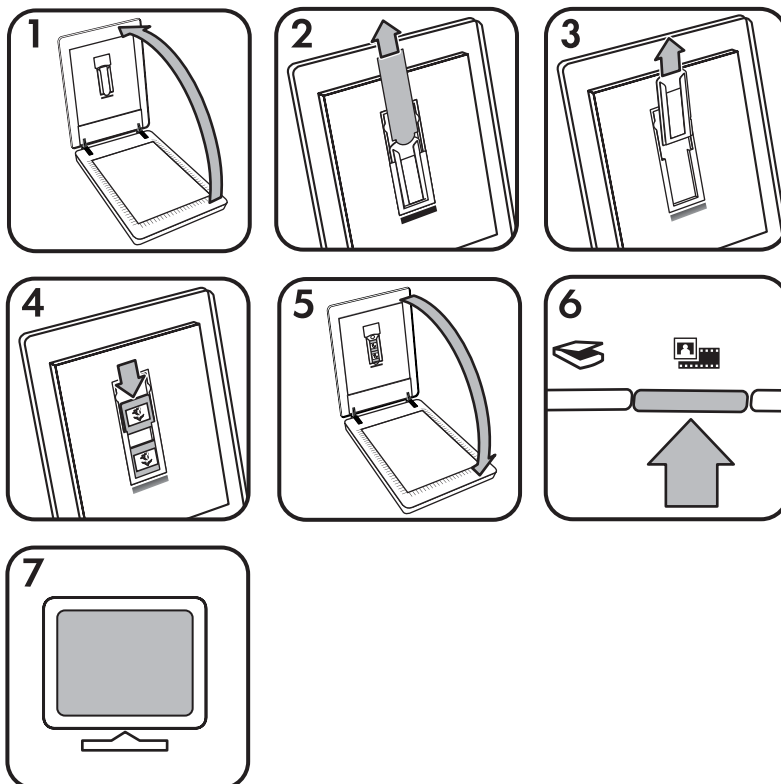
Ez a fejezet a fólia- és filmadapter (TMA) használatához nyújt információt, mellyel pozitívok, így 35 mm-es diák és negatívok olvashatóak be.

Film beolvasására vonatkozó ötleteket itt talál: *Tippek átlátszó dokumentumok beolvasásához*, 12. oldal.

- Pozitívok (például 35 mm-es diák) beolvasása
- Negatívok beolvasása
- Tippek átlátszó dokumentumok beolvasásához

Pozitívok (például 35 mm-es diák) beolvasása


A fólia- és filmadapter (TMA) segítségével ezen a modellen egyszerre kettő 35 mm-es dia olvasható be, függően a tájolástól. A 35 mm-es diaképek beolvasásához használja a fólia- és filmadapterbe épített diaképtartót.



1. Nyissa fel a lapolvasó fedelét.
2. A fólia- és filmadapter borítólapjának eltávolítása
3. Távolítsa el a negatívfilm-tartót a diaképtartóból, ha benne van.
4. A diákat helyezze a diartartóba. Helyezze a diákat felső részükkel felfelé úgy, hogy elülső részei Ön felé nézzenek.
5. Zárja be a lapolvasó fedelét.



Megjegyzés Győződjön meg róla, hogy a diák egyenesek, és nem fedik egymást. Ne nyomja meg a **Film beolvasása** gombot, amíg a diákat be nem tölthette és a fedelet le nem csukta.

6. Nyomja meg a **Beolvasás** () gombot a lapolvasón, vagy kattintson a **Film beolvasása** gombra a HP Szolgáltatóközpontban.
7. A **HP Beolvasás** párbeszédablakban válassza a **Kép** lehetőséget.

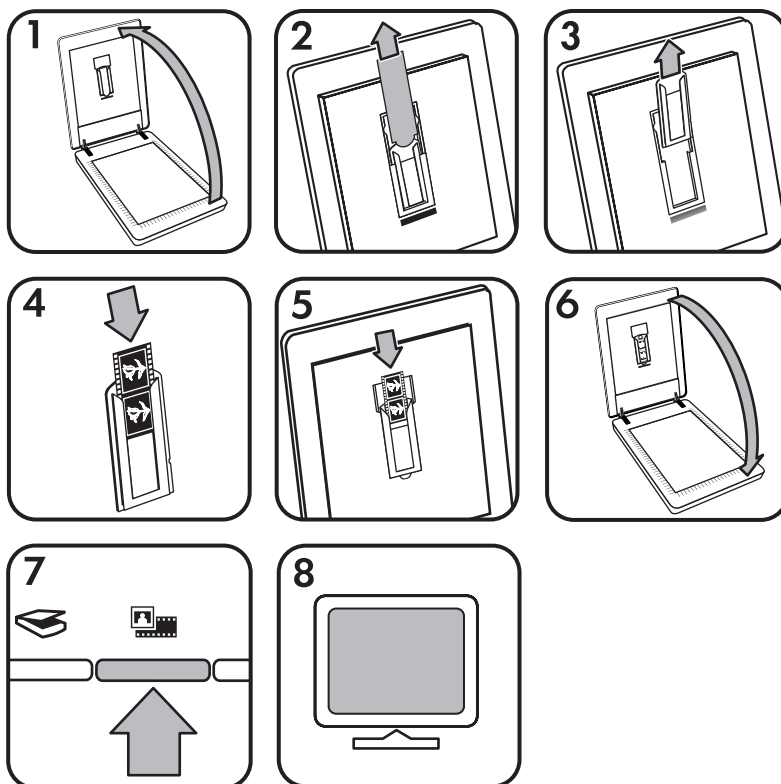
8. Válassza a **Pozitívok, például 35 mm-es dia beolvasása TMA használatával**. Amennyiben előzetesen meg kívánja tekinteni a beolvasott képet, jelölje be az **Előzetes megtekintés** jelölőnégyzetet, vagy a beolvasást a HP Szolgáltatóközpont programból kezdeményezze.
9. Kattintson a **Beolvasás** elemre.
10. A beolvasás befejezéséhez kövesse a képernyőn megjelenő utasításokat. A beolvasott dokumentum a HP Beolvasás párbeszédablakban kijelölt helyre kerül.
11. Ha befejezte, vegye ki a diákat. A kényelmes tárolás érdekében helyezze vissza a negatívfilm-tartót a lapolvasó fedelébe.
12. Cserélje ki a fólia- és filmadapter fedőlapját, és csukja le a lapolvasó fedelét.

Negatívok beolvasása

A 35 mm-es negatívok beolvasásához használja a negatívfilm-tartót. A negatívfilm-tartó a diatartóban található, mely része a beépített fólia- és filmadapternek.



Megjegyzés A 35 mm-es negatívok beolvasásához a negatívfilm-tartót kell használni. Használat után a negatívfilm-tartót mindig tegye vissza a lapolvasó fedelén található diatartóba.



1. Nyissa fel a lapolvasó fedelét.
2. A fólia- és filmadapter borítólapjának eltávolítása
3. Távolítsa el a negatívfilm-tartót a diaképtartóból.
4. Csúsztasson egy negatívot a negatívfilm-tartóba úgy, hogy a fényes oldal Ön felé nézzen.




Megjegyzés A negatívok könnyen megsérülhetnek. Csak a szélüknél fogja meg őket.


5. A negatívfilm-tartót helyezze vissza a diatartóba.



Megjegyzés Ha van szabad hely a negatívfilm-tartóban, tolja be a negatívokat egészen a tartó aljára és az üresen maradt hely kitöltésére csúsztassa be a TMA-fedőlapot.

6. Zárja be a lapolvasó fedelét.
7. Nyomja meg a **Film beolvasása** gombot () a lapolvasón, vagy kattintson a **Film beolvasása** gombra a HP Szolgáltatatóközpontban.
8. A **HP Beolvasás** párbeszédablakban válassza a **Kép** lehetőséget.
9. Válassza a **Negatívok beolvasása fólia- és filmadapterrel (TMA)** lehetőséget. Amennyiben előzetesen meg kívánja tekinteni a beolvasott képet, jelölje be az **Előzetes megtekintés** jelölőnégyzetet, vagy a beolvasást a HP Szolgáltatatóközpont programból kezdeményezze.
10. Kattintson a **Beolvasás** elemre.
11. A beolvasás befejezéséhez kövesse a képernyőn megjelenő utasításokat. A beolvasott dokumentum a HP Beolvasás párbeszédablakban kijelölt helyre kerül.
12. Ha befejezte a beolvasást, vegye ki a negatívcsíkot. A kényelmes tárolás érdekében helyezze vissza a negatívfilm-tartót a lapolvasó fedelébe.
13. Cserélje ki a fólia- és filmadapter fedőlapját, és csukja le a lapolvasó fedelét.

Tippek átlátszó dokumentumok beolvasásához


- A fólia- és filmadagoló (TMA) által kezelhető méretnél nagyobb fóliák beolvasásához helyezze a kívánt hordozót a lapolvasó üveglapjára, fedje le fehér papírral, majd a szokásos módon végezze el a beolvasást.
- 35 mm-es diák vagy negatívok beolvasásakor a szoftver automatikusan körülbelül 11 x 15 cm-es méretűre nagyítja a képet. Ha a végső képet ennél nagyobb vagy kisebb méretben szeretné látni, használja a lapolvasó szoftverének **Átméretezés** eszközét. A lapolvasó a kiválasztott méretben olvassa be az anyagot, és megfelelően beállítja a beolvasási felbontást. További információt a képernyőn megjelenő sárga **Tartalom** lapján talál. Írja be a kulcsszó mezőbe az **Átméretezés** szót, majd kattintson a listában a **Képek a HP Lapolvasószoftverben** elemre.
- Ha 35 mm-es diaképeket vagy negatívokat kíván a fólia- és filmadapter segítségével beolvasni, nyomja meg a **Film beolvasása** gombot () , vagy kattintson a **Film beolvasása** gombra a HP Szolgáltatatóközpontban.

Beolvasott kép előnézete


Ha meg kívánja tekinteni a beolvasott képet, indítsa a lapolvasást a HP Szolgáltatóközpontból vagy válassza az **Előnézet megjelenítése** lehetőséget a **HP Lapolvasás** párbeszédpanelen.

Ha a lapolvasó gombbeállításait úgy kívánja módosítani, hogy a szoftver mindig rákérdezzen a kép vagy dokumentum előnézeti képének megjelenítésére, olvassa el a *Lapolvasási beállítások módosítása*, 15. oldal részt.

Másolatok készítése

A **Másolás** () gomb megnyomásával a beolvasott eredetit a nyomtatóra küldheti.


Az előlap **Másolás** gombja a lapolvasó üveglapjára helyezett dokumentum beolvasására és nyomtatására van optimalizálva. Ha módosítani kívánja a képet (világosítani, sötétíteni vagy a méretét változtatni), kattintson a **Mégse** gombra a **hp másolás** párbeszédpanelen. Módosítsa a beállításokat, majd végezze el a beolvasást. Ha a HP Szolgáltatóközpontot használja, akkor a beállítások előnézeti képernyőn történő módosításához a **Másolatok készítése** gombra is kattinthat.

1. Helyezze az eredeti dokumentumot a beolvasandó felülettel lefelé a lapolvasó üveglapjára az igazítási jeleknek megfelelően.
2. Nyomja meg a **Másolás** gombot (). A másolatot az alapértelmezett nyomtató kinyomtatja.

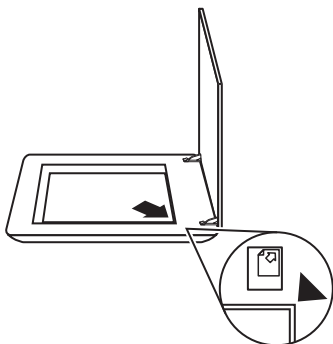


Megjegyzés A másolási funkcióhoz nem tartozik előnézeti kép.

Beolvasás PDF-fájlba

A **Beolvasás PDF-fájlba** gomb () segítségével beolvashat dokumentumot vagy képet és azt elmentheti PDF-fájlként.

1. Helyezze az eredeti dokumentumot a beolvasandó felülettel lefelé a lapolvasó üveglapjára az igazítási jeleknek megfelelően.



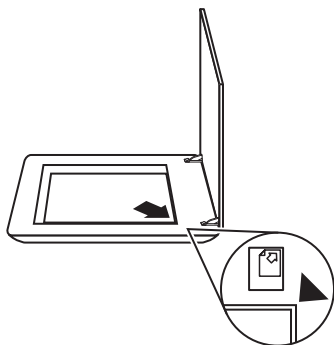
2. Nyomja meg a **Beolvasás PDF-fájlba** gombot (). Ekkor megjelenik a **HP Lapolvasás** párbeszédpanel.

3. A **Mit olvas be?** fejléc alatt kattintson a **Dokumentum** elemre, majd válasszon a következő lehetőségek közül:
 - **Színes** – az alapértelmezett beállítás.
 - **Szürkeárnyalatos** – minden színes eredetit szürkeárnyalatosra konvertál, így az eredmény kisebb fájl lesz, mint a Színes beállításnál.
 - **Fekete-fehér** – ez a legjobb beállítás fekete-fehér ábrákhoz, de nem alkalmas szürkeárnyalatos vagy színes eredetiekhez, ha a részleteket is meg szeretné őrizni.
4. A **Beolvasás ide** legördülő listáról válassza a **Mentés fájlba** lehetőséget, vagy válasszon egy másik lehetőséget, például **E-mail**. Ellenőrizze, hogy a **Fájltípus** legördülő listában a **PDF** lehetőség legyen kiválasztva. Az elmentett fájl helyének kiválasztásához kattintson a **Mentés fájlba mentési lehetőségek** gombra.
5. Kattintson a **Beolvasás** elemre.
6. Amikor végzett az oldallal, helyezze az üvegre a következő oldalt, majd kattintson a **Beolvasás** gombra az új oldal vagy dokumentum beolvasásához.
7. Ha befejezte a lapolvasást, kattintson a **Kész** gombra. A **Kész** gomb megnyomása után a szoftver elküldi a beolvasott fájlt a megadott helyre.

Dokumentum vagy kép küldése e-mailben

Az utasításokat követve olvassa be képeket vagy dokumentumokat a lapolvasó üvegéről, majd küldje el a beolvasott fájlokat mellékletként egy támogatott levelezőprogramhoz.

1. Helyezze az eredeti dokumentumot a beolvasandó felülettel lefelé a lapolvasó üveglapjára az igazítási jeleknek megfelelően.



2. Nyomja meg a **Beolvasás** gombot (☞). Ekkor megjelenik a **HP Lapolvasás** párbeszédpanel.
3. A **Mit olvas be?** cím alatt kattintson vagy a **Dokumentum** vagy a **Kép** lehetőségre, majd válassza ki a megfelelő opciókat a beolvasni kívánt dokumentumhoz vagy képhez.
4. A **Beolvasás ide** területen válassza az **E-mail** lehetőséget.
5. Kattintson a **Beolvasás** elemre.

- Amikor végzett az első dokumentumoldallal vagy képpel, helyezze az üvegre a következő oldalt, majd kattintson a **Beolvasás** gombra az új dokumentumoldal vagy kép beolvasásához.
- Ha befejezte a lapolvasást, kattintson a **Kész** gombra. A **Kész** gombra kattintás után a szoftver a beolvasott fájlt elküldi az alapértelmezett levelezőprogramnak.



Megjegyzés Ha a **Minta megjelenítése** funkció be van kapcsolva, a beolvasás megkezdéséhez az előnézet képernyőn rá kell kattintania az **Elfogadás** gombra. A kérdés megjelenésekor további oldalak beolvasásához kattintson az **Igen** gombra, a beolvasott oldalak megadott helyre történő küldéséhez kattintson a **Nem** gombra.

- Az alapértelmezett levelezőprogramjával fejezze be a levelet, és a beolvasott képet küldje el csatolt fájlként. Ha küldés előtt meg kívánja tekinteni a képet, kattintson duplán a csatolt fájlra.



Megjegyzés A levelezőprogram megváltoztatásához nyissa meg a HP Szolgáltatóközpontot az asztalon lévő ikonnal vagy a **Start** menüből, kattintson a lapolvasó fülére, majd a **Beállítások** gombra, végül az **E-mail Beállítások** elemre. Megjelenik az **E-mail beállítások** párbeszédpanel. Jelölje ki a használni kívánt levelezőprogramot, majd kattintson az **OK** gombra.

Lapolvasási beállítások módosítása

A HP Szolgáltatóközpontban sok beállítást módosíthat, többek között:

- A lapolvasó előlapján található gombok beállításait
- A HP Szolgáltatóközpont beolvasógombjainak beállításait
- Beolvasási beállításokat, például automatikus expozíciót

A lapolvasási beállítások megtekintéséhez vagy módosításához nyissa meg a **HP Szolgáltatóközpont** alkalmazást és válassza ki az eszközfület. Kattintson a **Beállítások** lehetőségre, mutasson a **Lapolvasási beállítások** elemre, majd válassza ki a megtekinteni vagy módosítani kívánt beállítástípust. Ha segítségre van szüksége a beállításokkal, kattintson a **Súgó** gombra.

2 Ápolás és karbantartás

Ez a fejezet a lapolvasó ápolásáról és karbantartásáról nyújt tájékoztatást.

- A lapolvasó üvegének tisztítása
- A fólia- és filmadapter (TMA) tisztítása
- A karbantartáshoz és a lapolvasó működtetéséhez szükséges kellékek rendelése

A lapolvasó alkalmankénti megtisztításával biztosítható a jó minőségű lapolvasás. A karbantartás módja számos tényezőtől, többek között a használattól és környezettől függ. A rutinszerű karbantartást szükség szerint végezze.

A lapolvasó karbantartási műveleteiről mindent megtudhat a képernyőn megjelenő sűgő Karbantartás fejezetéből. A HP Szolgáltatóközpontban kattintson a **Sűgőra**, majd válassza az Ön modelljének sűgőfejezetét.

A rutinszerű tisztítás és karbantartás során tisztítsa meg a lapolvasó üveglapját, a fólia- és filmadagolót (TMA).



Vigyázat! Ne helyezzen éles, kiugró sarkokkal rendelkező tárgyat a lapolvasóra. Ha ezt nem tartja be, akkor a lapolvasó megsérülhet. Mielőtt a lapolvasó üveglapjára valamit ráhelyezne, győződjön meg arról, hogy a beolvasni kívánt dokumentum nem ragad, illetve nem tartalmaz olyan anyagot (pl. javítófesték), amely az üveglapra kerülhet.

A lapolvasó üvegének tisztítása

1. Húzza ki az USB- és a tápkábelt a lapolvasóból.
2. Az üveglapot puha, szálmentes, nem maró hatású üvegtisztítóval befújít ronggyal törölje át, majd száraz, puha, szintén szálmentes ronggyal törölje szárazra.



Vigyázat! Kizárólag üvegtisztító folyadékot használjon. Oldószerek, aceton, benzin és szén-tetraklorid használata esetén károsodhat a készülék üveglapja. Izopropil-alkoholt se használjon, mert az csíkokat hagyhat az üvegen.

A tisztítószert ne permetezze közvetlenül az üveglapra. Ha túl sok tisztítófolyadékot használ, a folyadék kifolyhat a lapolvasó szélére és károsíthatja az eszközt.

3. Tisztítás után dugja vissza az USB- és a tápkábelt a lapolvasóba.



Megjegyzés A lapolvasó üveg alsó felének tisztításáról további tudnivalókat a www.hp.com/support webhelyen olvashat.

A fólia- és filmadapter (TMA) tisztítása

A fólia- és filmadapert puha, száraz rongy segítségével tisztítsa meg. Szükség esetén fújjon egy kis üvegtisztítót a rongyra, majd törölje át a fólia- és filmadapert.

A karbantartáshoz és a lapolvasó működtetéséhez szükséges kellékek rendelése

A karbantartáshoz szükséges eszközök megrendelhetők online a www.hp.com/buy/parts címen.

3 Hibaelhárítás

Ez a szakasz a lapolvasóval, valamint a fólia- és filmadapterrel (TMA) kapcsolatban felmerülő esetleges problémákra nyújt megoldást.

- A lapolvasó alaphelyzetbe állításával és hardverével kapcsolatos problémák
- Lapolvasó működésével kapcsolatos problémák
- Diaképek, negatívok és a fólia- és filmadapterrel kapcsolatos problémák

A lapolvasó alaphelyzetbe állításával és hardverével kapcsolatos problémák

Ez a rész az inicializálással vagy a hardverrel kapcsolatos problémák megoldását ismerteti.

- A lapolvasó alaphelyzetbe állítása
- A lapolvasóhardver ellenőrzése
- A lapolvasó nem működik megfelelően
- További hibaelhárítási tudnivalók

A lapolvasó alaphelyzetbe állítása

Ha „A lapolvasó inicializálása nem sikerült” vagy „A lapolvasó nem található” üzenet jelenik meg, miközben a lapolvasót használni próbálja, tegye a következőket:

1. Amennyiben nyitva van, zárja be a HP Photosmart szoftvert.
2. Húzza ki a lapolvasót a számítógéphez csatlakoztató kábelt.
3. Kapcsolja ki a számítógépet 60 másodpercre, majd kapcsolja be újra.
4. Csatlakoztassa újra a számítógépet a lapolvasóval összekötő kábelt.
 - Arról is győződjön meg, hogy az USB-kábel megfelelően csatlakozik-e a lapolvasó hátlapjához. A kábel csatlakozófején lévő USB-szimbólumnak felfelé kell néznie. Megfelelően csatlakoztatva az USB-csatlakozó lazán kihúzható. Ha azonban a csatlakoztatás nem megfelelő, a csatlakozó szorul.
 - Próbálja meg az USB-kábelt a számítógép másik USB-portjához csatlakoztatni.

A lapolvasóhardver ellenőrzése

Ha arra gyanakszik, hogy a lapolvasó hardvere hibás, akkor először is ellenőrizze a kábelek megfelelő csatlakoztatását. Ha a kábelcsatlakozások megfelelőek, ellenőrizze, hogy a lapolvasó be van-e kapcsolva, majd a következő eljárást követve tesztelje a lapolvasót:

1. Húzza ki a lapolvasóból a tápkábelt és az USB-kábelt.
2. Csatlakoztassa ismét a tápkábelt és az USB-kábelt a lapolvasóba.

Megfelelő működésnél ilyenkor a szán mintegy 25 mm-t előre-hátra mozog, és a lámpa bekapcsol.

Ha az olvasófej nem mozdul, és a lámpa sem kezd világítani, akkor előfordulhat, hogy a lapolvasó hardvere a hibás. Lásd: *A lapolvasó nem működik megfelelően*, 19. oldal.

A lapolvasó nem működik megfelelően

Ha a lapolvasóval nem lehet lapolvasást végezni, hajtsa végre sorban az alábbi lépéseket. Az egyes lépések végrehajtása után próbáljon beolvasást végezni, hogy megtudja, a lapolvasó működik-e. Ha a probléma nem szűnt meg, hajtsa végre a következő lépést.

1. Lehetséges, hogy érintkezési hiba áll fenn. Ellenőrizze az USB- és a tápkábel megfelelő csatlakoztatását.
2. Kapcsolja ki a lapolvasót a bekapcsológombbal, várjon 60 másodpercet, majd kapcsolja be újra.
3. Indítsa újra a számítógépet.
4. Lehetséges, hogy a számítógép egyes hardverösszetevői ütköznek. Lehet, hogy el kell távolítania és újra kell telepítenie a lapolvasószoftvert.
 - a. Kattintson a **Start** gombra, mutasson a **Beállítások** pontra, kattintson a **Vezérlőpult** parancsra (Windows XP rendszerben kattintson a **Start** gombra, majd a **Vezérlőpult** parancsra).
 - b. Kattintson a **Programok telepítése/törlése** ikonra (Windows XP rendszeren az ikon **Programok telepítése és törlése** néven szerepel), majd jelölje ki a **HP Scanjet G3010** lehetőséget.
 - c. Kattintson az **Eltávolítás** gombra.
 - d. Kattintson a **Programok telepítése/törlése** ikonra (Windows XP rendszeren az ikon **Programok telepítése és törlése** néven szerepel), majd jelölje ki a **HP Photosmart** szoftvert.
 - e. Kattintson az **Eltávolítás** gombra.
5. Telepítse újra a lapolvasóhoz kapott CD-lemezről a HP Photosmart szoftvert. A CD-lemez behelyezésekor a telepítőprogram automatikusan elindul. Válassza ki a **HP Photosmart** szoftvert a telepítéshez.

Ha a lapolvasó még mindig nem működik, látogasson a következő oldalra: www.hp.com/support, vagy vegye fel a kapcsolatot a HP Ügyfélszolgálatával.

További hibaelhárítási tudnivalók

Ha telepítette a HP Photosmart szoftvert, a lapolvasóval kapcsolatos problémák megoldására használhatja a képernyőn megjelenő Súgót. A Súgó megnyitásához kattintson duplán az asztalon található **HP Szolgáltatóközpont** ikonra, majd kattintson a **Súgó és támogatás** gombra. A **Dokumentáció** részben kattintson a **Terméksúgó** lehetőségre. A súgórendszer a HP Scanjet G3010 Photo Scanner készülékkel, a HP Photosmart, valamint a HP Lapolvasás szoftverrel kapcsolatban is tartalmaz információkat. Ezen kívül olvassa el a **Hibaelhárítás és támogatás** fejezetben a **Beolvasás hibaelhárítása** részt.

Lapolvasó működésével kapcsolatos problémák

- Nem lehet bekapcsolni a lapolvasót
- A lapolvasón nem működik az azonnali beolvasás
- A gombok látszólag nem működnek
- Dokumentumok és szövegek (OCR) beolvasásával kapcsolatos problémák
- A beolvasott kép homályos

- A lapolvasó nagyon lassan olvassa be a feladatot
- A lapolvasó üvege tisztításra szorul

Nem lehet bekapcsolni a lapolvasót

Ha nem lehet az előlap gombjainak használatával bekapcsolni a lapolvasót, ellenőrizze az alábbi lehetséges problémákat:

- Előfordulhat, hogy a lapolvasó nincs a fali aljzathoz csatlakoztatva. Ellenőrizze, hogy a tápkábel megfelelően csatlakozik-e az áramforráshoz és a lapolvasóhoz.
- Lehet, hogy a lapolvasó ki van kapcsolva. Ellenőrizze, hogy a lapolvasó tápellátás kapcsolója bekapcsolt (On) állásban áll-e.
- Ellenőrizze, hogy a TMA kábel csatlakozik-e a lapolvasóhoz.

A lapolvasón nem működik az azonnali beolvasás

Ha a lapolvasót egy ideig nem használta, akkor a lapolvasó lámpájának bemelegedéséhez szükség van egy kis időre. Ha be kell melegíteni a lámpát, akkor a lapolvasó megfelelő gombjának megnyomása (vagy a lapolvasás szoftveres indítása) és a lapolvasás tényleges megkezdése között akár egy perc is eltelhet.

A gombok látszólag nem működnek

Az egyes lépések végrehajtása után próbáljon meg beolvasást végezni, hogy megtudja, a gombok működnek-e. Ha nem, hajtsa végre a következő lépést is.

- Lehetséges, hogy érintkezési hiba áll fenn. Ellenőrizze, hogy az USB-kábel és a TMA kábel is megfelelően csatlakozik-e.
- Kapcsolja ki a lapolvasót a bekapcsológombbal, várjon 60 másodpercet, majd kapcsolja be újra.
- Indítsa újra a számítógépet.
- Lehetséges, hogy letiltotta a gombokat. Próbálja ki az alábbi eljárást:
 - Nyissa meg a **Vezérlőpultot**, válassza a **Lapolvasók és fényképezőgépek** modult, majd válassza ki lapolvasóját a listából.
 - Nyissa meg a **Tulajdonságok** párbeszédpanelt, és kattintson az **Események** fülre. A **Képolvasó eseményei** listán válassza a **Dokumentum beolvasása gomb megnyomása** elemet.
 - Győződjön meg arról, hogy a **HP lapolvasószoftver** lehetőség ki van jelölve.
 - **Windows 98 és Windows 2000** Győződjön meg arról, hogy az **Eszköz eseményeinek letiltása** lehetőség nincs bejelölve.
 - **Windows Me és Windows XP** Győződjön meg arról, hogy a **Semmilyen műveletet ne hajtson végre** lehetőség nincs bejelölve.

Dokumentumok és szövegek (OCR) beolvasásával kapcsolatos problémák

A lapolvasó optikai karakterfelismerést (OCR) használ az oldalon lévő szöveg számítógépből szerkeszthető szöveggé alakításához.

- Ha a szöveg beolvasása sikerül, de a beolvasott szöveg nem szerkeszthető, akkor beolvasás közben válassza a következő lehetőségeket:
 - **HP Lapolvasás** (Válassza a **Dokumentum** lehetőséget.)
 - **Beolvasás ide** (Válasszon ki egy szövegszerkesztő programot, vagy a **Mentés fájlba** lehetőséget.)



Megjegyzés Ha a **Mentés fájlba** lehetőséget választja, válasszon szövegtípust a **Fájltípus** legördülő listából.

- Előfordulhat, hogy a beolvasott szöveg nem pontosan egyezik meg az eredetivel, különösen igaz ez az elmosódott, rossz minőségű szövegre. Például egyes karakterek helytelenek lehetnek vagy hiányozhatnak. A szerkesztés során hasonlítsa össze a szöveget az eredetivel, és hajtsa végre a szükséges javításokat.
- Szövegbeolvasási beállítások módosításához kattintson a **Dokumentumbeolvasás beállításai** gombra a kezdő **Mit olvas be?** képernyőn.



Megjegyzés A szövegfelismerő szoftver a HP lapolvasószoftver telepítésekor automatikusan kerül a számítógépre.

A beolvasott kép homályos

Fontos, hogy a beolvasandó dokumentum minél közelebb legyen a lapolvasó üvegéhez. Ha a beolvasott kép nem tiszta, akkor célszerű azt ellenőrizni, hogy a dokumentum elég közel van-e az üveghez.

A lapolvasó nagyon lassan olvassa be a feladatot

- Ha szerkeszthető szöveget olvas be, akkor az optikai karakterfelismerő (OCR) szoftver működése miatt a beolvasás lassabb lehet, ami normális. Várja meg, amíg befejeződik a beolvasás.
- Bizonyos alapbeállítások is okozhatják a lapolvasó lassabb működését. Indítsa el a HP Szolgáltatóközpontot, kattintson a **Beállítások** menüre, válassza a **Lapolvasási beállítások és tulajdonságok** pontot, majd kattintson a **Beolvasási beállítások** lehetőségre. A **Minőség vs. sebesség** fülön törölje a **Beolvasás maximális képpontmélységgel** jelölőnégyzetet.
- Lehet, hogy túl nagy felbontás van beállítva. Állítsa kisebbre a felbontást. A lapolvasószoftver automatikusan kiválasztja azt a felbontásértéket, amely megfelelő egyensúlyt teremt a képminőség és a fájlméret között.

A felbontás megváltoztatásához nyissa meg a HP Szolgáltatóközpontot, és kattintson a **Beállítások** lehetőségre. Válassza a **Lapolvasási beállítások és tulajdonságok** lehetőséget, és kattintson a **Gombbeállítások** elemre. Megjelenik a **Gombbeállítások** párbeszédablak. Kattintson a **Dokumentum beolvasása gombra (Szolgáltatóközpont)** vagy a **Dokumentum beolvasása ide gombra**, majd kattintson a **Dokumentumbeolvasás beállításai** gombra. Megjelenik a **Dokumentumbeolvasás beállításai** párbeszédablak. A legördülő listában állítsa át a felbontást.

A lapolvasó üvege tisztításra szorul

Tisztítsa meg a lapolvasó üveglapját a következő esetekben:

- Tinta került az üveglapra.
- Ujjlenyomatos az üveglap.
- a ráhelyezni kívánt tárgy túl poros vagy piszkos,
- Foltok vagy vonalak láthatók a beolvasott képeken.
- Az üveglap párás vagy poros.

Mielőtt újból beolvasást végezne, várja meg, hogy az üveg megszáradjon.

További információkért lásd: *Ápolás és karbantartás*, 16. oldal.

Diaképek, negatívok és a fólia- és filmadapterrel kapcsolatos problémák

Ha a fólia- és filmadagoló használata során a 35 milliméteres diák és negatívok beolvasásával kapcsolatban problémák merülnek fel, az alábbi témakör segítségével megoldhatja azokat.

- A képet nem lehet nagyítani
- Hibásak a színek, illetve a kép túl sötét vagy túl világos
- A beolvasott képen pontok vagy csíkok láthatók
- A beolvasott képek sötétek
- A fólia- és filmadagoló egyáltalán nem működik
- A diák vagy negatívok kiválasztása után a Beolvasás párbeszédpanelen, a fólia- és filmadagolóban nincs fény vagy csak nagyon gyenge fény van

A képet nem lehet nagyítani

Előfordulhat, hogy a **Nagyítás** parancsot választotta, amely csak a képernyőn megjelenő kép méretét módosítja. A beolvasott kép végleges méretét az **Átméretezés** paranccsal állíthatja be. További információt a képernyőn megjelenő súgó **Tartalom** lapján talál. Adja meg a kulcsszó mezőben az **átméretezés** szót, majd kattintson a listában a **képek a HP Lapolvasószoftverben** elemre.

Hibásak a színek, illetve a kép túl sötét vagy túl világos

- Előfordulhat, hogy a szoftver egy dia vagy egy negatív helyett a teljes terület megvilágítására van beállítva. A kijelölőfogantyúk húzásával állítsa be a megfelelő kijelölési területet, hogy lássa a beolvasni kívánt képet.
- Takarja el a TMA-fedőlappal a diatartó fennmaradó részét, ha a maximálisan megengedett számú diánál kevesebbet helyez bele. Ezáltal biztosítja, hogy a beolvasáskor ne szivárognon be túl nagy fény.
- Takarja el a TMA-fedőlappal a negatívtartó fennmaradó részét, ha a maximálisan megengedett számú negatívnál kevesebbet helyez bele. Ezáltal biztosítja, hogy a beolvasáskor ne szivárognon be túl nagy fény.
- Az átlátszó anyagokhoz a program fordított beállításokat használ. Győződjön meg róla, hogy diaképekhez a **Pozitívok**, például **35 mm-es diaképek beolvasása TMA használatával** lehetőséget választotta, negatívokhoz pedig a **Negatívok beolvasása a fólia- és filmadapter (TMA) használatával** lehetőséget.

A beolvasott képen pontok vagy csíkok láthatók

- Ellenőrizze, hogy az eredeti dia vagy negatív hibátlan-e, illetve azt, hogy nincs-e rátapadva valami.
- A fólia- és filmadaptert puha, száraz rongy segítségével tisztítsa meg. Szükség esetén fújjon egy kis üveg tisztítót a rongyra. Mielőtt újból beolvasást végezne, várja meg, hogy az üveg megszáradjon.

A beolvasott képek sötétek


- Mielőtt a **Beolvasás** vagy az **Elfogadás** gombra kattintana, ellenőrizze, hogy a fólia- és filmadapter fényforrása világít-e.
- Lehetséges, hogy a fólia- és filmadapter fényforrásaként szolgáló izzó törött vagy más ok miatt nem működik. Ha az izzó törött, feltétlenül javítást igényel.
- Előfordulhat, hogy nem megfelelően jelölte ki a kívánt területet. A fényképet keret nélkül jelölje ki.

A fólia- és filmadagoló egyáltalán nem működik

Előfordulhat, hogy a TMA kábele nem csatlakozik megfelelően. Ellenőrizze, hogy az adapter kábele megfelelően csatlakozik-e a lapolvasó hátulján található porthoz.

A diák vagy negatívok kiválasztása után a Beolvasás párbeszédpanelen, a fólia- és filmadagolóban nincs fény vagy csak nagyon gyenge fény van

Az egyes lépések végrehajtása után próbáljon beolvasást végezni, hogy megtudja, a lapolvasó működik-e. Ha nem, hajtsa végre a következő lépést is.

1. Ellenőrizze, hogy a fólia- és filmadagoló a lapolvasóhoz van-e csatlakoztatva.
2. Győződjön meg róla, hogy a HP Beolvasás párbeszédablakban a **Pozitívok**, például **35 mm-es diaképek beolvasása TMA használatával** vagy a **Negatívok beolvasása fólia- és filmadapter (TMA) használatával** lehetőséget választotta.
3. Lehetséges, hogy a fólia- és filmadagoló fényforrásaként szolgáló izzó nem működik. Kattintson a **Scan Picture** (Kép beolvasása) gombra  és figyelje, hogy az izzó bekapcsol-e. Ha az izzó törött, feltétlenül javítást igényel. Lásd az Üzembehelyezési és támogatási útmutatót. Az útmutató eléréséhez kattintson a **Start** menüre, álljon a **Programok** vagy **Minden program** elemre, majd a **HP, Scanjet, G3010**, elemre és kattintson az **Üzembehelyezési és Támogatási Útmutató** elemre.
4. Előfordulhat, hogy az adapter rövid bemelegedési ideje még nem ért véget. Várjon néhány másodpercet, mert a fényforrás még bekapcsolhat. A legjobb beolvasási minőség eléréséhez hagyja az adagolót legalább 30 másodpercig melegedni.

Tárgymutató

A

A lapolvasó hardver
ellenőrzése 18
alkatrészek, megrendelés 17

B

beállítások, beolvasás 15
bekapcsolás, hibaelhárítás
20
beolvasás
a HP
Szolgáltatóközpontból 5
átlátszó hordozók 9, 12
dokumentumok 8
előlap gombjaival 5
előnézeti kép 13
e-mail 14
eredeti dokumentumok
típusa 6
képek 6
több kép 7
TWAIN-szoftverből 6
Beolvasás gomb 4, 6, 8
Beolvasás PDF-fájlba gomb 13
Button Disable Utility 3

D

diák
beolvasás 9, 10, 12
hibaelhárítás 22
dokumentumok
beolvasás 8
e-mail 14

E

előlap gombjai
beállítások 15
beolvasás 5
hibaelhárítás 20
tudnivalók 4
előnézeti kép 13
e-mail, beolvasott anyag
elküldése 14
E-mail gomb 4
eredeti dokumentumok
típusok 6

F

fényképek
beolvasás 6
eredeti dokumentumok
típusa 6

film

beolvasás 9, 11, 12
hibaelhárítás 22
Film beolvasása gomb 4
fóliák, beolvasás 12

G

gombok, előlap
beállítások 15
beolvasás 5
hibaelhárítás 20
tudnivalók 4

H

hibaelhárítás
A lapolvasó hardver
ellenőrzése 18
diák 22
gombok 20
homályos képek 21
lapolvasó 19
lapolvasó alaphelyzetbe
állítás 18
negatívok 22
sebesség 20, 21
teljesítmény 20
homályos képek,
hibaelhárítás 21
HP Photosmart
beállítások 15
tudnivalók 4
HP Szolgáltatóközpont
tudnivalók 4

K

karbantartáshoz szükséges
kellékek rendelése 17
kellékek, karbantartás 17
képek
beolvasás 6
e-mail 14

eredeti dokumentumok

típusa 6
több beolvasása 7
képernyőn megjelenő Sűgő 2
kiszélesítő lehetőségek 2

L

lapolvasó
alaphelyzetbe állítás 18
hibaelhárítás 19
lapolvasó-ellenőrzés 18
lapolvasó alaphelyzetbe
állítás 18
lapolvasó-ellenőrzés 18
lapolvasó üveglapja, tisztítás
16

M

másolás
lapolvasó üveglapjáról 13
Másolás gomb 4, 13
mellékletek, e-mail 14

N

negatívok
beolvasás 9, 11, 12
hibaelhárítás 22

O

OCR, optikai karakterfelismerés
hibaelhárítás 21

P

PDF, beolvasás 13
PDF-fájlok, beolvasás 4
Photosmart
beállítások 15
tudnivalók 4

R

rajzok
beolvasás 6
eredeti dokumentumok
típusa 6

S

Scan to PDF gomb 4
sebesség, hibaelhárítás 20, 21
Súgó 2

SZ

szerkeszthető szöveg
hibaelhárítás 21

szoftver

beállítások 15

beolvasás 6

Súgó 2

Szolgáltatóközpont

beállítások 15

beolvasás 5

Súgó 2

tudnivalók 4

szöveg, szerkeszthető

hibaelhárítás 21

T

tisztítás

lapolvasó üveglapja 16

TMA 16

TMA

Diák beolvasása 9

diaképek vagy
filmnegatívek

beolvasása 12

hibaelhárítás 22

Negatívek beolvasása 11

tisztítás 16

több kép beolvasása 7

TWAIN

beolvasás 6

Ü

üveglap, tisztítás 16

W

webhelyek

karbantartáshoz szükséges

kellékek rendelése 17

