

HP Scanjet G3010

Gebruikershandleiding



Inhoudsopgave

1	Werken met de scanner	2
	Aanvullende informatie	2
	Toegankelijkheid	2
	Werken met de HP Photosmart-software	3
	Overzicht van het bedieningspaneel en de accessoires	4
	Overzicht van scannen	5
	Afbeeldingen en documenten scannen	6
	Film scannen	8
	Een voorbeeld van de gescande afbeelding weergeven	12
	Kopieën maken	12
	Scannen naar een PDF-bestand	13
	Een document of afbeelding per e-mail verzenden	14
	Scaninstellingen wijzigen	15
2	Service en onderhoud	16
	De glasplaat van de scanner schoonmaken	16
	De transparantenadapter (TMA) schoonmaken	16
	Benodigheden voor onderhoud en de scanner bestellen	17
3	Problemen oplossen	18
	Problemen met het initialiseren van de scanner of met de hardware	18
	De scanner werkt niet goed	19
	Problemen met dia's, negatieven en de transparantenadapter	22
	Index	24

1 Werken met de scanner

In deze handleiding wordt het gebruik van de HP Scanjet G3010 Fotoscanner en de bijbehorende accessoires beschreven.

In dit gedeelte vindt u een overzicht van de scanner en het gebruik ervan.

- [Aanvullende informatie](#)
- [Toegankelijkheid](#)
- [Werken met de HP Photosmart-software](#)
- [Overzicht van het bedieningspaneel en de accessoires](#)
- [Overzicht van scannen](#)
- [Afbeeldingen en documenten scannen](#)
- [Film scannen](#)
- [Een voorbeeld van de gescande afbeelding weergeven](#)
- [Kopieën maken](#)
- [Scannen naar een PDF-bestand](#)
- [Een document of afbeelding per e-mail verzenden](#)
- [Scaninstellingen wijzigen](#)

Aanvullende informatie

De installatie- en ondersteuningshandleiding van de scanner biedt informatie over het installeren van de scannersoftware. Als u deze handleiding wilt raadplegen, klikt u op **Start**, wijst u **Programma's** of **Alle Programma's** aan, vervolgens wijst u **HP, Scanjet, G3010** aan en ten slotte klikt u op **Installatie- en ondersteuningshandleiding**.

In het HP Solution Center vindt u meer informatie over het gebruik van dit product. Als u de meegeleverde HP Photosmart-software hebt geïnstalleerd, dubbelklikt u op het bureaublad op het pictogram **HP Solution Center** en klikt u vervolgens op **Help en ondersteuning**. Klik onder het gedeelte **Documentatie** op **Productondersteuning**.

Toegankelijkheid

In dit gedeelte worden de beschikbare toegankelijkheidsopties van deze scanner beschreven.

- [Gebruikershandleiding in andere talen die u op het scherm kunt weergeven](#)
- [Button Disable Utility \(hulpprogramma Knop uitschakelen\)](#)

Gebruikershandleiding in andere talen die u op het scherm kunt weergeven

Op de software-cd vindt u een versie van deze gebruikershandleiding die u op het scherm kunt weergeven. U kunt als volgt een versie van de handleiding in een andere taal opvragen:

1. Plaats de HP-cd die bij de scanner is geleverd in het cd-romstation van de computer.
Wacht totdat het installatiedialoogvenster wordt weergegeven.



Opmerking Als het installatiedialoogvenster niet verschijnt, dubbelklikt u op het bestand **scanner.htm** in de hoofdmap van de installatie-cd.

2. Klik op **Handleidingen weergeven of afdrukken**.
Er wordt een lijst met talen weergegeven.
3. Klik op de gewenste taal.
Er wordt een lijst met handleidingen weergegeven.
4. Klik op **Gebruikershandleiding op het scherm**.

Button Disable Utility (hulpprogramma Knop uitschakelen)

U kunt met het hulpprogramma Button Disable Utility (Knop uitschakelen) de knoppen uitschakelen om te voorkomen dat er per ongeluk op knoppen wordt gedrukt. Met dit hulpprogramma kunt u de knoppen ook weer inschakelen.

Voer de volgende stappen uit om Button Disable Utility te gebruiken:

1. Ga naar C:\Program Files\Common Files\Hewlett-Packard\Scanjet\g3010\hpbdu.exe.
2. Dubbelklik op **hpbdu.exe**.
Het dialoogvenster van Button Disable Utility verschijnt.
3. Selecteer de scanner en klik op **Enable Buttons** (Knoppen inschakelen) of **Disable Buttons** (Knoppen uitschakelen).

Werken met de HP Photosmart-software

Als u de HP Photosmart-software installeert, worden twee pictogrammen toegevoegd aan het bureaublad. Met deze pictogrammen worden de programma's voor scannen en bewerken geopend.



HP Solution Center is het programma waarmee u begint als u afbeeldingen en documenten gaat scannen. Met het HP Solution Center kunt u:

- Scannen en kopiëren
- Help opvragen en problemen oplossen
- De HP Photosmart-software openen om uw scans te bewerken
- Instellingen en voorkeuren wijzigen



HP Photosmart is het programma waarmee u gescande afbeeldingen kunt bewerken, afdrukken, archiveren en delen. U

kunt de HP Photosmart-software openen via het pictogram op het bureaublad of vanuit het HP Solution Center.

Een scan starten:

Dubbelklik op het bureaublad op het pictogram **HP Solution Center**, klik op het tabblad voor de scanner en klik vervolgens op de taak die u wilt uitvoeren.







Opmerking Als het pictogram van het **HP Solution Center** niet op het bureaublad staat, klikt u op **Start**, **Programma's** of **Alle programma's**, **HP** en vervolgens op **HP Solution Center**.

Overzicht van het bedieningspaneel en de accessoires

In dit gedeelte wordt een overzicht gegeven van het bedieningspaneel van de scanner en de transparantenadapter (TMA).

- [Knoppen bedieningspaneel](#)
- [Transparantenadapter \(TMA\)](#)

Knoppen bedieningspaneel

Pictogram	Functie	Beschrijving
	Knop Scannen	Scant foto's, afbeeldingen, documenten of voorwerpen.
	Knop Film scannen	Scant transparante positieven (zoals 35 mm-dia's) en negatieven. Om film te scannen, moet u de transparantenadapter (TMA) aan de onderkant van het deksel van de scanner gebruiken.
	Knop Kopiëren	Hiermee scant u het item en stuurt u dit naar een printer om er een kopie van te maken.
	Knop Scannen naar PDF	Hiermee scant u een of meerdere pagina's en slaat u deze op als een PDF-bestand dat u kunt delen of opslaan.

Transparantenadapter (TMA)

U kunt de transparantenadapter (TMA) gebruiken om 35-mm dia's of negatieven te scannen. Raadpleeg [Film scannen op pagina 8](#) voor meer informatie over de transparantenadapter.

Overzicht van scannen

U kunt op een van de volgende manieren beginnen met scannen:

- [Scannen met de scannerknoppen op het bedieningspaneel](#)
- [Scannen met het HP Solution Center](#)
- [Scannen met andere programma's](#)

Scannen met de scannerknoppen op het bedieningspaneel

Gebruik de knoppen op het bedieningspaneel van de scanner voor standaardfuncties, zoals het scannen van afbeeldingen en documenten. In deze handleiding vindt u instructies voor het gebruik van de knoppen op het bedieningspaneel. Raadpleeg de Help op het scherm van het HP Solution Center voor meer geavanceerde functies.

De knoppen op het bedieningspaneel van de scanner zijn sneltoetsen voor veelgebruikte standaardfuncties, zoals het scannen van afbeeldingen en documenten.

Raadpleeg voor meer informatie over het gebruik van de knoppen op het bedieningspaneel de volgende onderwerpen:

- [Overzicht van het bedieningspaneel en de accessoires op pagina 4](#)
- [Afbeeldingen en documenten scannen op pagina 6](#)
- [Film scannen op pagina 8](#)
- [Kopieën maken op pagina 12](#)
- [Scannen naar een PDF-bestand op pagina 13](#)

Scannen met het HP Solution Center

Scan met het HP Solution Center als u meer controle over het scannen wilt hebben, bijvoorbeeld als u een voorbeeld van de afbeelding wilt bekijken voordat de uiteindelijke scan wordt gemaakt, geavanceerde functies wilt gebruiken of de scaninstellingen wilt wijzigen.

HP Solution Center starten:

1. Voer een van de volgende handelingen uit:
 - a. Dubbelklik op het bureaublad van Windows op het pictogram **HP Solution Center**.
 - b. Of klik in de taakbalk op **Start**, wijs **Programma's** of **Alle programma's** aan, wijs **HP** aan en klik vervolgens op **HP Solution Center**.
2. Wanneer u meer dan één apparaat van HP hebt geïnstalleerd, klikt u op het tabblad van de scanner. Het HP Solution Center geeft alleen de functies, instellingen en ondersteunende opties weer die van toepassing zijn op het geselecteerde apparaat van HP.

Scannen met andere programma's

U kunt een afbeelding rechtstreeks naar een van uw softwareprogramma's scannen als dat programma TWAIN-compatibel is. Meestal is een programma compatibel als het menu-optie kent als **Ophalen**, **Scannen** of **Nieuw object importeren**. Lees de documentatie van het programma als u niet zeker weet of het programma TWAIN-compatibel is of welke optie u hiervoor moet gebruiken.

Afbeeldingen en documenten scannen

Gebruik de knop Scannen om snel afbeeldingen en documenten te scannen.

- [Type origineel selecteren — document of foto](#)
- [Afbeeldingen scannen](#)
- [Meerdere afbeeldingen scannen met één scan](#)
- [Documenten scannen](#)

Type origineel selecteren — document of foto

U kunt uit twee originele types kiezen: **Document** of **Foto**. De scannerinstellingen worden geoptimaliseerd op basis van uw keuze. Gebruik de volgende richtlijnen om te bepalen welk origineel type het meest geschikt is voor de scan.

Inhoud van origineel	Aanbevolen optie
Tekst of tekst met afbeeldingen	Document
Een foto of afbeelding	Foto

Afbeeldingen scannen

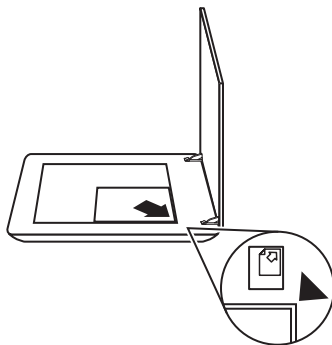
Druk op de knop **Scannen** (☞) om foto's en afbeeldingen te scannen.

Raadpleeg [Film scannen op pagina 8](#) voor het scannen van dia's of negatieven.



Opmerking Als u de scan wilt bekijken voordat u deze naar de bestemming stuurt, selecteert u **Voorbeeld tonen** in het dialoogvenster **HP-scansoftware**. Raadpleeg ook [Een voorbeeld van de gescande afbeelding weergeven](#).

1. Plaats het origineel met de te scannen zijde omlaag op de glasplaat, zoals aangegeven door de referentiemarkeringen, en sluit het deksel.



2. Druk op de knop **Scannen** (☞).
Het dialoogvenster **HP-scansoftware** wordt weergegeven.
3. Bij het onderwerp **Wat scant u?** klikt u op **Foto**.
4. Selecteer **Originelen vanaf de glasplaat scannen**.

5. Klik op **Scannen**.
6. Als de scan is voltooid, plaatst u een item op de glasplaat van de scanner en klikt u op **Scannen** om nog een afbeelding te scannen, anders klikt u op **Gereed**. De software slaat de scan op in een submap van de map **Mijn scans**. De naam van de submap is gerelateerd aan het huidige jaartal en de huidige maand. De gescande afbeelding wordt ook standaard naar de HP Photosmart-software verzonden.



Opmerking Als de optie **Voorbeeld tonen** is geselecteerd, moet u op de knop **Accepteren** in het voorbeeldscherm klikken om het scannen te starten. Als daarom wordt gevraagd, klikt u op **Ja** om meer afbeeldingen te scannen of klikt u op **Nee** om de gescande afbeelding(en) naar de opgegeven locatie te sturen.



Tip Met de HP-scansoftware kunt u automatisch afbeeldingen corrigeren of de vervaagde kleuren van oude afbeeldingen herstellen. U schakelt de correctie van afbeeldingen in of uit met **Foto's automatisch corrigeren** in het menu **Standaard** van de HP-scansoftware en kiest vervolgens een optie. Om deze functie te kunnen gebruiken, moet **Voorbeeld tonen** zijn geselecteerd.

Meerdere afbeeldingen scannen met één scan

U kunt meerdere afbeeldingen tegelijk op de glasplaat scannen.

Plaats de afbeeldingen die u wilt scannen op de glasplaat van de HP-scanner. Laat voor de beste resultaten minstens 0,25 inch (6 mm) ruimte tussen de zijanten van de afbeeldingen. Volg vervolgens de procedure voor het scannen van een afbeelding. Raadpleeg [Afbeeldingen scannen op pagina 6](#) voor meer informatie.

Ga voor meer informatie naar het tabblad **Inhoud** in de Help op het scherm. Typ **meerdere** als zoekterm en klik op **meerdere items, scannen** in de lijst.

Documenten scannen

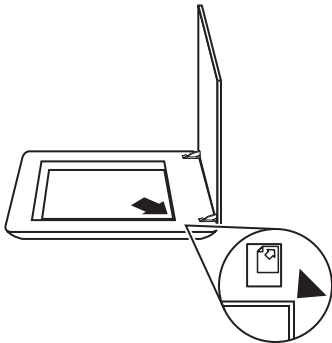
Druk op de knop **Scannen** () om documenten te scannen.

De scanner scant een origineel document naar een bestemming die in het dialoogvenster HP-scansoftware is geselecteerd.



Opmerking Wanneer u een voorbeeld van de scans wilt bekijken voordat ze naar de bestemming worden verzonden, selecteert u **Voorbeeld tonen** in het dialoogvenster **HP-scansoftware**, of start u uw scan met het HP Solution Center. Raadpleeg ook [Een voorbeeld van de gescande afbeelding weergeven](#).

1. Plaats het origineel met de te scannen zijde omlaag op de glasplaat, zoals aangegeven door de referentiemarkeringen.



2. Druk op de knop **Scannen** (🖨️). Het dialoogvenster **HP-scansoftware** wordt weergegeven.
3. Bij het onderwerp **Wat scant u?** klikt u op **Document** en selecteert u vervolgens een van de volgende opties:
 - **Kleur** – Dit is de standaardinstelling.
 - **Grijstinten** – Converteert elk gekleurd origineel naar grijs en creëert een kleiner bestand dan de gekleurde versie.
 - **Zwart-wit** – De beste instelling voor het scannen van een afbeelding in zwart-wit, maar als u details wilt weergeven niet geschikt voor gekleurde of grijze originelen.
4. Klik op **Scannen**.
5. Nadat u een pagina hebt gescand, legt u de volgende pagina op de glasplaat en klikt u op **Scannen** om deze te scannen.
6. Wanneer u alle pagina's hebt gescand, klikt u op **Gereed**. Nadat u op **Gereed** hebt geklikt, wordt het gescande bestand naar de opgegeven locatie gestuurd.



Opmerking Als de optie **Voorbeeld tonen** is geselecteerd, moet u op de knop **Accepteren** in het voorbeeldscherm klikken om het scannen te starten. Als daarom wordt gevraagd, klikt u op **Ja** om meer pagina's te scannen of klikt u op **Nee** om de gescande pagina('s) naar de opgegeven locatie te sturen.

Film scannen

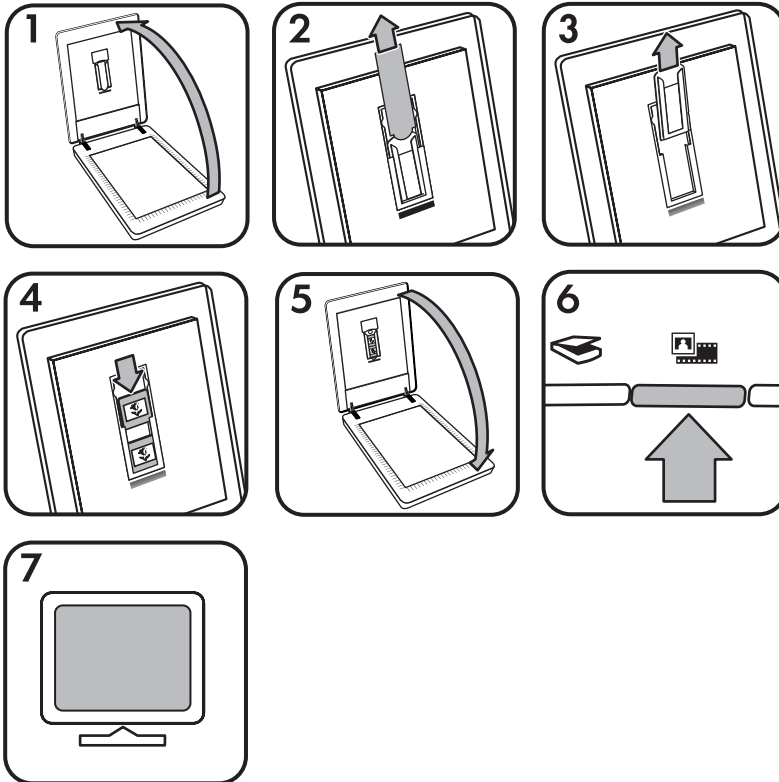
Dit gedeelte bevat informatie over het scannen van negatieven en positieven, inclusief 35-mm dia's, met de transparantenadapter (TMA).

Raadpleeg [Tips voor het scannen van transparante items](#) op pagina 12 voor tips over het scannen van film.

- [Positieven scannen](#) (zoals 35-mm dia's)
- [Negatieven scannen](#)
- [Tips voor het scannen van transparante items](#)

Positieven scannen (zoals 35-mm dia's)


Afhankelijk van de stand van de dia's kunt u met de transparantenadapter (TMA) van dit model in één keer maximaal twee 35-mm dia's scannen. Gebruik de diahouder in de ingebouwde transparantenadapter voor het scannen van 35-mm dia's.



1. Open het deksel van de scanner.
2. Verwijder de klep van de transparantenadapter.
3. Verwijder de negatievenstrookhouder, indien aanwezig, uit de diahouder.
4. Plaats de dia's in de diahouder. Plaats de dia's met de bovenzijde omhoog en de voorzijde naar u toe gericht.
5. Sluit het deksel van de scanner.



Opmerking Controleer of de dia's plat liggen en elkaar niet overlappen. Druk pas op de knop **Film scannen** als de dia's zijn geplaatst en het deksel gesloten is.

6. Druk op de knop **Film scannen** () op de scanner of klik op **Film scannen** in het HP Solution Center.
7. Selecteer **Foto** in het dialoogvenster **HP-scansoftware**.

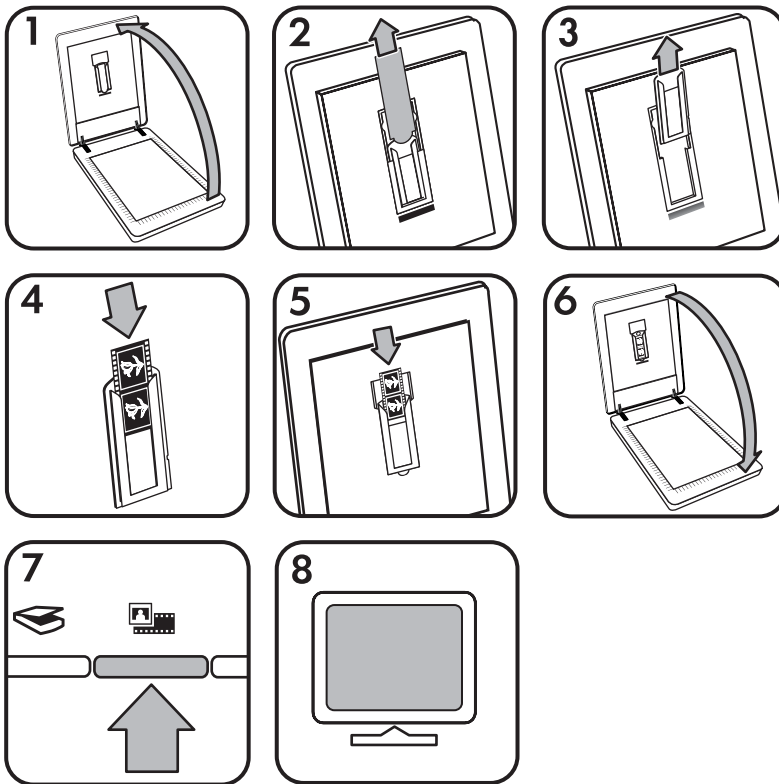
8. Selecteer **Positieven scannen met de TMA, inclusief 35-mm dia's**.
Als u een voorbeeld van de gescande afbeelding wilt zien, schakelt u het selectievakje **Voorbeeld tonen** op het scherm in of start u de scan met het HP Solution Center.
9. Klik op **Scannen**.
10. Volg de aanwijzingen op het scherm om het scannen te voltooien.
De scan wordt verzonden naar de bestemming die is geselecteerd in het dialoogvenster HP-scansoftware.
11. Verwijder de dia's wanneer u klaar bent. Plaats de negatievenstrookhouder om deze gemakkelijk te bewaren terug in het deksel van de scanner.
12. Plaats de klep terug op de transparantenadapter en sluit het deksel van de scanner.

Negatieven scannen

Gebruik de negatievenstrookhouder om 35-mm negatieven te scannen. De negatievenstrookhouder bevindt zich in de diahouder die onderdeel is van de ingebouwde transparantenadapter (TMA).



Opmerking U moet de negatievenstrookhouder gebruiken om 35-mm negatieven te scannen. Plaats de negatievenstrookhouder altijd terug in de diahouder van het deksel van de scanner wanneer u klaar bent.



1. Open het deksel van de scanner.
2. Verwijder de klep van de transparantenadapter.
3. Verwijder de negatievenstrookhouder uit de diahouder.
4. Schuif een negatievenstrook zodanig in de houder dat de glanzende kant naar u toe is gericht.




Opmerking Negatieven zijn kwetsbaar. Raak ze daarom alleen bij de randen aan.

5. Plaats de negatievenstrookhouder terug in de diahouder.




Opmerking Als een deel van de ruimte in de negatievenstrookhouder niet wordt gebruikt, duwt u de negatieven helemaal naar beneden in de houder en schuift u de klep van de transparantenadapter naar binnen om de lege ruimte op te vullen.

6. Sluit het deksel van de scanner.
7. Druk op de knop **Film scannen**  op de scanner of klik op **Film scannen** in het HP Solution Center.
8. Selecteer **Foto** in het dialoogvenster **HP-scansoftware**.

9. Selecteer **Negatieven scannen met de transparantenadapter (TMA)**.
Als u een voorbeeld van de gescande afbeelding wilt zien, schakelt u het selectievakje **Voorbeeld tonen** op het scherm in of start u de scan met het HP Solution Center.
10. Klik op **Scannen**.
11. Volg de aanwijzingen op het scherm om het scannen te voltooien.
De scan wordt verzonden naar de bestemming die is geselecteerd in het dialoogvenster HP-scansoftware.
12. Verwijder de negatievenstrook wanneer u klaar bent. Plaats de negatievenstrookhouder om deze gemakkelijk te bewaren terug in het deksel van de scanner.
13. Plaats de klep terug op de transparantenadapter en sluit het deksel van de scanner.

Tips voor het scannen van transparante items


- Als u items wilt scannen die groter zijn dan met de transparantenadapter (TMA) mogelijk is, plaatst u het transparant met daarop een wit vel op de glasplaat en scant u vervolgens op de gebruikelijke manier.
- Als u een 35-mm dia of negatief scant, wordt de afbeelding automatisch vergroot tot ongeveer 10 x 15 cm (4 x 6 inch). Als de uiteindelijke afbeelding kleiner of groter moet zijn, stelt u met de optie **Formaat wijzigen** van de scannersoftware de schaal voor de gewenste grootte in. De scanner zal het item op de geselecteerde afmetingen scannen en de resolutie overeenkomstig aanpassen. Ga voor meer informatie naar het tabblad **Inhoud** in de Help op het scherm. Typ **formaat wijzigen** als zoekterm en klik in de lijst op **Afbeeldingen in HP-scansoftware**.
- Als u positieven zoals 35-mm dia's of negatieven met de transparantenadapter wilt scannen, drukt u op de knop **Film scannen** () of klikt u op **Film scannen** in het HP Solution Center.

Een voorbeeld van de gescande afbeelding weergeven

Als u een voorbeeld van de gescande afbeelding wilt zien, scant u met het HP Solution Center of klikt u op **Voorbeeld tonen** in het dialoogvenster **HP-scansoftware**.

Raadpleeg [Scaninstellingen wijzigen op pagina 15](#) om de knopinstellingen van de scanner te wijzigen, zodat u automatisch wordt gevraagd of u een voorbeeld van de afbeelding of het document wilt bekijken.

Kopieën maken

Druk op de knop **Kopieëren** () om een origineel te scannen en dit naar een printer te sturen.

Met de knop **Kopieëren** op het bedieningspaneel kunt u een origineel scannen en een afdruk maken van het origineel dat op de glasplaat van de scanner ligt. Druk op **Annuleren** in het dialoogvenster **HP Kopieëren** als u de afbeelding wilt aanpassen, zoals lichter of donkerder maken of de grootte wijzigen. Pas de instellingen aan en

voltooi vervolgens de scan. Als u het HP Solution Center gebruikt, kunt u ook klikken op de knop **Kopieën maken** en de instellingen op het voorbeeldscherm wijzigen.

1. Plaats het origineel met de te scannen zijde omlaag op de glasplaat, zoals aangegeven door de referentiemarkeringen.
2. Druk op de knop **Kopiëren** (🖨️). De kopie wordt afgedrukt op de standaardprinter.

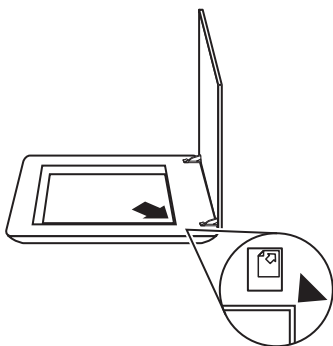


Opmerking Er is geen voorbeeldafbeelding beschikbaar voor de kopieerfunctie.

Scannen naar een PDF-bestand

Gebruik de knop **Scannen naar PDF** (📄 PDF) om een document of afbeelding te scannen en op te slaan als PDF-bestand.

1. Plaats het origineel met de te scannen zijde omlaag op de glasplaat, zoals aangegeven door de referentiemarkeringen.



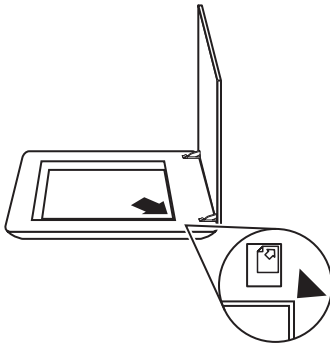
2. Druk op de knop **Scannen naar PDF** (📄 PDF). Het dialoogvenster **HP-scansoftware** wordt weergegeven.
3. Bij het onderwerp **Wat scant u?** klikt u op **Document** en selecteert u vervolgens een van de volgende opties:
 - **Kleur** – de standaardinstelling.
 - **Grijstinten** – converteert elk gekleurd origineel naar grijs en creëert een kleiner bestand dan de gekleurde versie.
 - **Zwart-wit** – de beste instelling voor het scannen van een afbeelding in zwart-wit, maar als u details wilt weergeven niet geschikt voor gekleurde of grijze originelen.
4. Selecteer **Opslaan naar bestand** in het vervolgkeuzevak **Scannen naar** of selecteer een andere optie, zoals **E-mail**. Controleer of **PDF** is geselecteerd in het vervolgkeuzevak **Bestandsindeling**. Als u een locatie wilt selecteren voor het opgeslagen bestand, klikt u op de knop **Opslagopties voor Opslaan naar bestand**.
5. Klik op **Scannen**.

6. Nadat u een pagina hebt gescand, legt u de volgende pagina op de glasplaat en klikt u op **Scannen** om deze te scannen.
7. Wanneer u alle pagina's hebt gescand, klikt u op **Gereed**. Nadat u op **Gereed** hebt geklikt, wordt het gescande bestand naar de opgegeven locatie gestuurd.

Een document of afbeelding per e-mail verzenden

Volg deze instructies om afbeeldingen of documenten vanaf de glasplaat te scannen en de scans als bijlage naar een ondersteund e-mailprogramma te verzenden.

1. Plaats het origineel met de te scannen zijde omlaag op de glasplaat, zoals aangegeven door de referentiemarkeringen.



2. Druk op de knop **Scannen** (☞). Het dialoogvenster **HP-scansoftware** wordt weergegeven.
3. Bij het onderwerp **Wat scant u?** klikt u op **Document** of **Foto** en selecteert u de juiste opties voor het document of de afbeelding die u wilt scannen.
4. Selecteer **E-mail** op het tabblad **Scannen naar**.
5. Klik op **Scannen**.
6. Als u klaar bent met de eerste pagina of afbeelding, plaatst u de volgende afbeelding op de glasplaat en klikt u op **Scannen** om een ander document of een andere afbeelding te scannen.

7. Wanneer u alle pagina's hebt gescand, klikt u op **Gereed**. Als u op **Gereed** klikt, verzendt de software het gescande bestand naar uw standaard e-mailprogramma.



Opmerking Als de optie **Voorbeeld tonen** is geselecteerd, moet u op de knop **Accepteren** in het voorbeeldscherm klikken om het scannen te starten. Als daarom wordt gevraagd, klikt u op **Ja** om meer pagina's te scannen of klikt u op **Nee** om de gescande pagina('s) naar de opgegeven locatie te sturen.

8. Gebruik uw standaard e-mailprogramma om een e-mail te versturen met uw gescande afbeelding als bijlage. Als u de gescande afbeelding wilt bekijken voordat u deze per e-mail verzendt, dubbelklikt u op de bijlage.



Opmerking Als u het e-mailprogramma wilt wijzigen, opent u met het pictogram op het bureaublad of in het menu **Start** het HP Solution Center, klikt u op het tabblad van de scanner, klikt u op de knop **Instellingen** en selecteert u **E-mailinstellingen**. Het dialoogvenster **E-mailinstellingen** wordt weergegeven. Selecteer het e-mailprogramma dat u wilt gebruiken en klik vervolgens op **OK**.

Scaninstellingen wijzigen

U kunt in het HP Solution Center diverse scaninstellingen wijzigen, waaronder:

- Knopinstellingen voor het bedieningspaneel van de scanner
- Instellingen voor de scanknoppen van het HP Solution Center
- Scanvoorkeuren zoals automatische belichting

Als u de scaninstellingen wilt bekijken of wijzigen, opent u het **HP Solution Center** en selecteert u het tabblad voor het apparaat. Klik op **Instellingen**, wijs **Scaninstellingen** aan en selecteer het type instelling dat u wilt bekijken of wijzigen. Klik op **Help** als u hulp wilt bij het maken van instellingen.

2 Service en onderhoud

Dit gedeelte bevat informatie over het onderhoud van de scanner.

- De glasplaat van de scanner schoonmaken
- De transparantenadapter (TMA) schoonmaken
- Benodigheden voor onderhoud en de scanner bestellen

Af en toe schoonmaken van uw scanner kan de kwaliteit van de scans verbeteren. Hoe vaak u het apparaat moet schoonmaken, hangt af van een aantal factoren, waaronder de frequentie waarmee de scanner wordt gebruikt en de omgeving waarin de scanner staat. Maak het apparaat regelmatig schoon voor zover noodzakelijk.

Raadpleeg het gedeelte Service en onderhoud in de Help op het scherm voor informatie over het onderhoud van de scanner. Klik in het HP Solution Center op **Help** en selecteer vervolgens het gedeelte voor uw scannermodel.

Tot het regelmatig schoonmaken en onderhouden behoort ook het reinigen van de glasplaat en de transparantenadapter (TMA).



Let op Leg geen items met scherpe randen op de glasplaat. Hierdoor kan de scanner beschadigd raken. Leg nooit zomaar een item op de glasplaat van de scanner, maar controleer eerst of het item vrij is van natte lijm, correctievloeistof of andere stoffen die kunnen afgeven op het glas.

De glasplaat van de scanner schoonmaken

1. Koppel de USB-kabel en het netsnoer los van de scanner.
2. Reinig de glasplaat met een droge, zachte en pluisvrije doek met een mild glasreinigingsmiddel. Reinig vervolgens de glasplaat met een droge, zachte en pluisvrije doek.



Let op Gebruik alleen glasreiniger. Vermijd het gebruik van schuurmiddelen, aceton, benzeen en koolstoftetrachloride, omdat deze middelen de glasplaat van de scanner kunnen beschadigen. Vermijd ook het gebruik van isopropylalcohol, omdat dit strepen kan achterlaten op het glas.

Spuit het reinigingsmiddel niet rechtstreeks op het glas. Als u te veel glasreiniger gebruikt, kan de vloeistof naar de randen lopen en het apparaat beschadigen.

3. Sluit vervolgens de USB-kabel en het netsnoer weer op de scanner aan.



Opmerking Voor instructies over het schoonmaken van de onderkant van de glasplaat gaat u naar www.hp.com/support.

De transparantenadapter (TMA) schoonmaken

Reinig de transparantenadapter met een droge, zachte doek. Indien nodig kunt u de doek bevochtigen met glasreiniger en de transparantenadapter schoonvegen.

Benodigdheden voor onderhoud en de scanner bestellen

U kunt onderhoudsonderdelen on line bestellen op de ondersteuningswebsite voor scanners: www.hp.com/buy/parts.

3 Problemen oplossen

Dit gedeelte bevat oplossingen voor algemene problemen met de scanner en de transparantenadapter (TMA).

- [Problemen met het initialiseren van de scanner of met de hardware](#)
- [De scanner werkt niet goed](#)
- [Problemen met dia's, negatieven en de transparantenadapter](#)

Problemen met het initialiseren van de scanner of met de hardware

Dit gedeelte bevat oplossingen voor problemen met de initialisatie en de hardware.

- [De scanner opnieuw instellen](#)
- [De hardware van de scanner testen](#)
- [De scanner werkt niet goed meer](#)
- [Aanvullende informatie over het oplossen van problemen](#)

De scanner opnieuw instellen

Als tijdens het gebruik van de scanner een bericht verschijnt in de trant van “De initialisatie van de scanner is mislukt” of “Scanner niet gevonden”, dan gaat u als volgt te werk:

1. Sluit de HP Photosmart-software af als deze actief is.
2. Koppel de kabel los die de scanner met de computer verbindt.
3. Schakel de computer gedurende 60 seconden uit en schakel deze vervolgens weer in.
4. Sluit de kabel weer op de computer en de scanner aan.
 - Controleer of de USB-kabel goed is aangesloten op de achterzijde van de scanner. Het USB-symbool aan het uiteinde van de kabel (de connector) moet naar boven wijzen. Als de USB-connector goed is aangesloten, lijkt het alsof deze enigszins los zit. Als de USB-connector te strak vast zit, is deze niet goed aangesloten.
 - Sluit de USB-kabel op een andere USB-poort op de computer aan.

De hardware van de scanner testen

Als u vermoedt dat er een hardwareprobleem bij de scanner is opgetreden, controleert u of de kabels goed op de scanner, computer en het stopcontact zijn aangesloten. Als de kabels goed zijn aangesloten, controleert u of de scanner is ingeschakeld en test u de scanner als volgt:

1. Koppel de USB-kabel en het netsnoer los van de scanner.
2. Sluit de USB-kabel en het netsnoer weer op de scanner aan.

De wagen in de scanner gaat ongeveer 25 mm naar voren en naar achteren en de lamp blijft branden.

Als de wagen niet wordt verplaatst en de lamp gaat niet branden, is er mogelijk een probleem met de hardware van de scanner. Zie [De scanner werkt niet goed meer](#) op pagina 19.

De scanner werkt niet goed meer

Voer de volgende stappen uit als de scanner stopt met scannen. Start na elke stap een scan om te controleren of de scanner werkt. Als het probleem aanhoudt, gaat u verder met de volgende stap.

1. Misschien zit er een kabel los. Controleer of de USB-kabel en het netsnoer goed zijn aangesloten.
2. Zet de scanner uit met de schakelaar, wacht 60 seconden en zet de scanner weer aan.
3. Start de computer opnieuw op.
4. Er is mogelijk een softwareconflict op de computer. U moet de scannersoftware misschien verwijderen en opnieuw installeren.
 - a. Klik op **Start**, klik op **Instellingen** en klik vervolgens op **Configuratiescherm** (in Windows XP: klik op **Start** en klik vervolgens op **Configuratiescherm**).
 - b. Klik op **Software** en selecteer vervolgens de **HP Scanjet G3010**.
 - c. Klik op **Verwijderen**.
 - d. Klik op **Software** en selecteer vervolgens de **HP Photosmart**-software.
 - e. Klik op **Verwijderen**.
5. Installeer de HP Photosmart-software opnieuw vanaf de cd die bij de scanner is geleverd. Wanneer u de cd in het cd-romstation plaatst, wordt het installatieprogramma automatisch gestart. Installeer de **HP Photosmart**-software.

Als de scanner nog steeds niet werkt, gaat u naar www.hp.com/support of neemt u contact op met de klantenondersteuning van HP.

Aanvullende informatie over het oplossen van problemen

Wanneer de HP Photosmart-software is geïnstalleerd, kunt u de Help op het scherm gebruiken om overige problemen met de scanner op te lossen. Dubbelklik op het pictogram van het **HP Solution Center** op het bureaublad en klik op **Help en ondersteuning**. Klik onder het gedeelte **Documentatie** op **Productondersteuning**. In de Help vindt u informatie over de scannerhardware van de HP Scanjet G3010 Fotoscanner en informatie over de HP Photosmart-software en HP-scansoftware. Raadpleeg ook **Scanproblemen oplossen** in het algemene gedeelte **Problemen oplossen en ondersteuning** van de Help.

De scanner werkt niet goed

- De scanner wordt niet ingeschakeld
- De scanner begint niet meteen met scannen
- De knoppen lijken niet te werken
- Problemen met het scannen van documenten of tekst (OCR)
- De gescande afbeelding is wazig
- De scanner is bijzonder langzaam
- De glasplaat van de scanner moet worden schoongemaakt

De scanner wordt niet ingeschakeld

Als de scanner niet wordt ingeschakeld wanneer u op een knop op het bedieningspaneel drukt, controleert u op de volgende mogelijke problemen:

- Het netsnoer van de scanner is misschien niet aangesloten. Controleer of het netsnoer goed is aangesloten op de scanner en het stopcontact.
- De scanner is uitgeschakeld. Controleer of de aan-uitschakelaar is ingesteld op Aan.
- Controleer of de kabel van de transparantenadapter op de scanner is aangesloten.

De scanner begint niet meteen met scannen

Als u de scanner enige tijd niet hebt gebruikt, kan het zijn dat de scannerlamp eerst moet opwarmen voordat het scannen begint. Als de scannerlamp eerst moet opwarmen, duurt het even voordat het scannen start nadat u de software hebt gestart of nadat u op een van de scanknoppen hebt gedrukt.

De knoppen lijken niet te werken

Start na elke stap een scan om te controleren of de knoppen werken. Is dit niet het geval, dan gaat u verder met de volgende stap.

- Misschien zit er een kabel los. Controleer of de USB-kabel, het netsnoer en de kabel van de transparantenadapter goed zijn aangesloten.
- Zet de scanner uit met de schakelaar en zet de scanner weer aan.
- Start de computer opnieuw op.
- De knoppen kunnen zijn uitgeschakeld. Probeer de volgende procedure:
 - Open **Configuratiescherm**, selecteer **Scanners en camera's** en selecteer vervolgens uw scannermodel in de lijst.
 - Open **Eigenschappen** en klik op het tabblad **Gebeurtenissen**. Selecteer **Druk op knop Document scannen** in de lijst **Scannergebeurtenissen**.
 - Zorg dat de optie **HP-scansoftware** is geselecteerd.
 - **Windows 98 en Windows 2000**: Zorg dat de optie **Apparaatgebeurtenissen uitschakelen** niet is geselecteerd.
 - **Windows Me en Windows XP**: Zorg dat de optie **Geen actie ondernemen** niet is geselecteerd.

Problemen met het scannen van documenten of tekst (OCR)

De scanner maakt gebruik van optische tekenherkenning (OCR) om tekst op een pagina om te zetten naar tekst die u op de computer kunt bewerken.

- Als u de gescande tekst niet kunt bewerken, moet u het volgende selecteren tijdens het scannen:
 - **HP-scansoftware** (selecteer **Document**.)
 - **Scannen naar** (selecteer een tekstverwerkingsprogramma of **Opslaan naar bestand**.)



Opmerking Wanneer u **Opslaan naar bestand** kiest, selecteert u een type tekstbestand in de keuzelijst **Bestandstype**.

- Mogelijk komt de gescande tekst die op de computer wordt weergegeven niet exact overeen met de tekst van het origineel. Dit is vooral het geval als de tekst in het origineel onduidelijk of vlekkerig is. Zo kan het voorkomen dat tekens slecht leesbaar zijn of ontbreken. Controleer de gescande tekst aan de hand van het origineel en breng waar nodig correcties aan.
- Klik op de knop **Scaninstellingen document** in het venster **Wat scant u?** om de opties voor het scannen van tekst te wijzigen .



Opmerking De OCR-software wordt automatisch geïnstalleerd wanneer u de HP-scansoftware installeert tijdens het instellen van de scanner.

De gescande afbeelding is wazig

Het is belangrijk dat het item dat u wilt scannen goed op de glasplaat ligt. Als de gescande afbeelding niet duidelijk is, moet u controleren of het item goed op de glasplaat ligt.

De scanner is bijzonder langzaam

- Als u tekst scant die u vervolgens wilt bewerken, is het softwareprogramma voor optische tekenherkenning (OCR) actief, waardoor de scanprocedure langer duurt. Dit is normaal. Wacht totdat het item is gescand.
- Bepaalde standaardinstellingen kunnen ertoe leiden dat de scanner langzamer werkt. Open het HP Solution Center, klik op **Instellingen**, klik op **Scaninstellingen en -voorkeuren** en klik vervolgens op **Scanvoorkeuren**. Klik op het tabblad **Kwaliteit vs. Snelheid** en schakel de optie **Met maximale pixeldiepte scannen** uit.
- Mogelijk is er een te hoge resolutie ingesteld. Stel de resolutie in op een lagere waarde. De scannersoftware selecteert automatisch de resolutie die de beste verhouding biedt tussen afbeeldingskwaliteit en bestandsgrootte.

Als u de resolutie wilt wijzigen, opent u het HP Solution Center en klikt u op **Instellingen** . Selecteer **Scaninstellingen en -voorkeuren** en klik vervolgens op **Knopinstellingen**. Het dialoogvenster **Knopinstellingen** wordt weergegeven. Klik op het tabblad **Knop Document scannen (Solution Center)** of **Knop Document scannen naar** en klik vervolgens op de knop **Scaninstellingen document**. Het dialoogvenster **Scaninstellingen document** wordt weergegeven. Gebruik de keuzelijst om de resolutie te wijzigen.

De glasplaat van de scanner moet worden schoongemaakt

Reinig het scannerglas in de volgende gevallen:

- Er zit inkt op het glas
- Er zitten vingerafdrukken op de glasplaat
- De items zijn bijzonder stoffig of vuil
- Er zitten vegen of vlekken op de gescande afbeeldingen
- Er zitten vegen op de glasplaat of het glas is stoffig

Laat de glasplaat eerst goed drogen voordat u een nieuwe afbeelding gaat scannen.

Raadpleeg [Service en onderhoud op pagina 16](#) voor meer informatie.

Problemen met dia's, negatieven en de transparantenadapter

In dit gedeelte wordt beschreven hoe u problemen kunt oplossen met 35-mm dia's of 35-mm negatieven die zijn gescand met de transparantenadapter.

- De afbeelding kan niet worden vergroot
- De afgedrukte kleuren kloppen niet of de afbeelding is te licht of te donker
- De gescande afbeelding wordt ontsierd door stippen of vegen
- De gescande afbeeldingen zijn donker
- De transparantenadapter werkt niet
- Er is geen licht of alleen zwak licht zichtbaar in de transparantenadapter bij selectie van dia's of negatieven in het dialoogvenster Scannen

De afbeelding kan niet worden vergroot

Het is mogelijk dat u de functie **Inzoomen** hebt gebruikt, die alleen bij weergave op het scherm werkt. Gebruik **Formaat wijzigen** als u de grootte van de gescande afbeelding wilt wijzigen. Ga voor meer informatie naar het tabblad **Inhoud** in de Help op het scherm. Typ **formaat wijzigen** als zoekterm en klik in de lijst op **Afbeeldingen in HP-scansoftware**.

De afgedrukte kleuren kloppen niet of de afbeelding is te licht of te donker

- Mogelijk wordt de belichting ingesteld voor het hele gebied in plaats van voor één dia of negatief. Pas het selectiekader aan met de selectiegrepen totdat u de afbeelding ziet die u wilt scannen.
- Gebruik de TMA-klep om de resterende ruimte in de diahouder af te dekken als u minder dan het maximaal aantal dia's met de transparantenadapter scant. Hierdoor voorkomt u dat er licht bij de scan komt.
- Gebruik de TMA-klep om de resterende ruimte in de negatievenhouder af te dekken als u minder dan het maximum aantal negatieven met de transparantenadapter scant. Hierdoor voorkomt u dat er licht bij de scan komt.
- De instellingen voor transparante materialen zijn omgekeerd. Controleer of u **Positieven scannen met de TMA, inclusief 35-mm dia's** voor dia's, of **Negatieven scannen met de transparantenadapter (TMA)** voor negatieven hebt gekozen.

De gescande afbeelding wordt ontsierd door stippen of vegen

- Controleer het origineel (dia of negatief) op beschadigingen en vuil.
- Reinig de transparantenadapter met een droge, zachte doek. Indien nodig kunt u de doek licht bevochtigen met een milde glasreiniger. Laat de glasplaat eerst goed drogen voordat u een nieuwe afbeelding gaat scannen.

De gescande afbeeldingen zijn donker


- Controleer of de lamp van de transparantenadapter brandt voordat u op **Scannen** of **Accepteren** klikt.
- Mogelijk is de lamp van de transparantenadapter defect. Als de lamp defect is, moet deze worden vervangen.
- Mogelijk is het selectiegebied niet goed opgegeven. Geef een selectiegebied op dat alleen de foto zonder rand omvat.

De transparantenadapter werkt niet

Mogelijk is de adapterkabel niet goed aangesloten. Controleer of de adapterkabel is aangesloten op de TMA-poort aan de achterzijde van de scanner.

Er is geen licht of alleen zwak licht zichtbaar in de transparantenadapter bij selectie van dia's of negatieven in het dialoogvenster Scannen

Start na elke stap een scan om te controleren of de scanner werkt. Is dit niet het geval, dan gaat u verder met de volgende stap.

1. Controleer of de transparantenadapter is aangesloten op de scanner.
2. Controleer of **Positieven scannen met de TMA, inclusief 35-mm dia's** of **Negatieven scannen met de transparantenadapter (TMA)** is geselecteerd in het dialoogvenster HP-scansoftware.
3. Mogelijk is de lamp in de transparantenadapter defect. Klik op de knop **Film scannen**  en kijk naar de belichting. Als de lamp defect is, moet deze worden vervangen. Zie de Installatie- en ondersteuningshandleiding. Als u deze handleiding wilt raadplegen, klikt u op **Start**, wijst u **Programma's** of **Alle Programma's** aan, vervolgens wijst u **HP, Scanjet, G3010** aan en ten slotte klikt u op **Installatie- en ondersteuningshandleiding**.
4. Voor gebruik moet de transparantenadapter kort worden opgewarmd. Wacht even totdat de lamp gaat branden. Voor de beste scankwaliteit is het van belang dat u de transparantenadapter minstens 30 seconden opwarmt.

Index

A

- aanzetten, problemen oplossen 20
- afbeeldingen
meerdere scannen 7

B

- bedieningspaneel, knoppen
informatie over 4
instellingen 15
problemen oplossen 20
scannen met 5
- benodigdheden voor
onderhoud 17
- bewerkbare tekst
problemen oplossen 21
- bijlagen, e-mail 14
- Button Disable Utility
(hulpprogramma Knop
uitschakelen) 3

D

- dia's
problemen oplossen 22
scannen 8, 9, 12
- documenten
e-mail 14
scannen 7

E

- e-mail, scans versturen 14

F

- film
problemen oplossen 22
scannen 8, 10, 12
- foto's
e-mail 14
scannen 6
typen originelen 6

G

- glasplaat, schoonmaken 16

H

- hardwaretest 18

Help 2

- Help op het scherm 2
- HP Photosmart
informatie over 3
instellingen 15
- HP Solution Center
informatie over 3

I

- inschakelen, problemen
oplossen 20
- instellingen, voor scannen 15

K

- knop e-mail 4
- knop Film scannen 4
- knop Kopiëren 4, 12
- knoppen, bedieningspaneel
informatie over 4
instellingen 15
problemen oplossen 20
scannen met 5
- knop Scannen 4, 6, 7
- knop Scannen en delen 4
- knop Scannen naar PDF 13
- kopiëren
vanaf glasplaat van
scanner 12

M

- meerdere afbeeldingen
scannen 7

N

- negatieven
problemen oplossen 22
scannen 8, 10, 12

O

- OCR
problemen oplossen 21
- onderdelen bestellen 17
- onderhoud, benodigdheden
bestellen 17
- onscherpe afbeeldingen,
problemen oplossen 21

- opnieuw instellen van de
scanner 18
- originelen
typen 6

P

- PDF, scannen naar 13
- PDF-bestanden, scannen
naar 4
- Photosmart
informatie over 3
instellingen 15
- problemen oplossen
dia's 22
knoppen 20
negatieven 22
scanner 19
scanner opnieuw
instellen 18
snelheid 20, 21
testen van
scannerhardware 18
voeding 20
wazige afbeeldingen 21

S

- scannen
documenten 7
e-mail 14
foto's 6
meerdere afbeeldingen 7
met de knoppen op het
bedieningspaneel 5
met het HP Solution
Center 5
met TWAIN-software 5
transparante originelen 8,
12
typen originelen 6
voorbeeld van afbeelding
12
- scanner
hardwaretest 18
opnieuw instellen 18
problemen oplossen 19
scannerglas, schoonmaken 16

Index

schoonmaken

- glasplaat 16
- transparantenadapter (TMA) 16

snelheid, problemen

- oplossen 20, 21

software

- Help 2
- instellingen 15
- scannen met 5

Solution Center

- Help 2
- informatie over 3
- instellingen 15
- scannen met 5

T

tekeningen

- scannen 6
- typen originelen 6

tekst, bewerkbare

- problemen oplossen 21

testen van scannerhardware

- 18

toegankelijkheid 2

transparanten, scannen 12

transparantenadapter (TMA)

- dia's of negatieven scannen 12
- dia's scannen 8
- negatieven scannen 10
- problemen oplossen 22
- schoonmaken 16

TWAIN

- scannen met 5

V

voorbeeld van afbeelding 12

W

wazige afbeeldingen,

- problemen oplossen 21

websites

- benodigdheden voor onderhoud bestellen 17

