

# HP Scanjet G3010

Používateľská príručka





# Obsah

<b>1</b>	<b>Používanie skenera</b> .....	2
	Kde je možné získať ďalšie informácie .....	2
	Zjednodušenie ovládania .....	2
	Používanie softvéru HP Photosmart .....	3
	Prehľad predného panela a príslušenstva .....	4
	Prehľad skenovania .....	5
	Skenovanie obrázkov a dokumentov .....	6
	Skenovanie filmov .....	8
	Ukážka skenovaného obrázka .....	12
	Kopírovanie .....	12
	Skenovanie do súboru PDF .....	13
	Odoslanie naskenovaného dokumentu alebo obrázka v e-maile .....	14
	Zmena nastavenia skenovania .....	15
<b>2</b>	<b>Starostlivosť a údržba</b> .....	16
	Čistenie sklenenej podložky skenera .....	16
	Čistenie adaptéra priesvitných materiálov (TMA) .....	16
	Objednávanie spotrebného materiálu na údržbu a pre skener .....	17
<b>3</b>	<b>Riešenie problémov</b> .....	18
	Problémy s inicializáciou alebo hardvérom skenera .....	18
	Problémy s prevádzkou skenera .....	19
	Problémy s diapozitívmi, negatívami a adaptérom TMA .....	22
	<b>Register</b> .....	25

# 1 Používanie skenera

V tejto príručke sa nachádzajú informácie o používaní fotografického skenera HP Scanjet G3010 a jeho príslušenstva.

Táto časť obsahuje prehľad o skeneri a jeho používaní.

- Kde je možné získať ďalšie informácie
- Zjednodušenie ovládania
- Používanie softvéru HP Photosmart
- Prehľad predného panela a príslušenstva
- Prehľad skenovania
- Skenovanie obrázkov a dokumentov
- Skenovanie filmov
- Ukážka skenovaného obrázka
- Kopírovanie
- Skenovanie do súboru PDF
- Odoslanie naskenovaného dokumentu alebo obrázka v e-maile
- Zmena nastavenia skenovania

## Kde je možné získať ďalšie informácie

Príručka na inštaláciu a podporu ku skeneru obsahuje informácie o inštalácii softvéru skenera. Ak chcete získať prístup k tejto príručke, kliknite na tlačidlo **Štart**, ukážte na položku **Programy** alebo **Všetky programy**, ukážte na položky **HP**, **Scanjet**, **G3010** a potom kliknite na položku **Setup and Support Guide** (Príručka na inštaláciu a podporu).

Ďalšie informácie o používaní tohto produktu sa nachádzajú v programe HP Solution Center (Centrum riešení HP). Po inštalácii softvéru HP Photosmart, ktorý bol dodaný so skenerom, dvakrát kliknite na ikonu **HP Solution Center** (Centrum riešení HP) na pracovnej ploche a potom kliknite na ponuku **Help and Support** (Pomocník a podpora). V časti **Documentation** (Dokumentácia) kliknite na položku **Product Help** (Pomocník produktu).

## Zjednodušenie ovládania

V tejto časti sú uvedené možnosti zjednodušenia ovládania dostupné pre tento skener.

- Používateľská príručka v iných jazykoch, ktorú je možné čítať z obrazovky
- Pomôcka Button Disable Utility (Pomôcka na vypnutie tlačidiel)

## Používateľská príručka v iných jazykoch, ktorú je možné čítať z obrazovky

Na disku CD so softvérom sa nachádza verzia tejto používateľskej príručky, ktorú je možné čítať z obrazovky. Ak chcete získať verziu tejto príručky v inom jazyku:

1. Vložte disk CD HP dodaný spoločne so skenerom do jednotky CD počítača. Počkajte, kým sa zobrazí dialógové okno inštalácie.



**Poznámka** Ak sa dialógové okno inštalácie nezobrazí, dvakrát kliknite na súbor **scanner.htm** v koreňovom adresári inštaláčného disku CD.

2. Kliknite na možnosť **View or print guides** (Zobrazenie alebo vytlačenie príručiek). Zobrazí sa zoznam jazykov.
3. Kliknite na požadovaný jazyk. Zobrazí sa zoznam príručiek.
4. Kliknite na možnosť **Onscreen User Guide** (Používateľská príručka na obrazovke).

## Pomôcka Button Disable Utility (Pomôcka na vypnutie tlačidiel)

Pomôcku Button Disable Utility (Pomôcka na vypnutie tlačidiel) môžete použiť na zabránenie náhodnému stlačeniu tlačidiel. Tú istú pomôcku môžete použiť aj na opätovné zapnutie tlačidiel.

Pri používaní pomôcky Button Disable Utility postupujte podľa nasledujúcich krokov:

1. Na pevnom disku vyhľadajte súbor C:\Program Files\Common Files\Hewlett-Packard\Scanjet\g3010\hpbdu.exe.
2. Dvakrát kliknite na súbor **hpbdu.exe**. Zobrazí sa dialógové okno pomôcky HP Button Disable Utility (Pomôcka na vypnutie tlačidiel).
3. Vyberte skener a potom kliknite na tlačidlo **Enable Buttons** (Zapnúť tlačidlá) alebo **Disable Buttons** (Vypnúť tlačidlá).

## Používanie softvéru HP Photosmart

Po nainštalovaní softvéru HP Photosmart sa na pracovnú plochu pridajú dve ikony. Tieto ikony spúšťajú programy na skenovanie a úpravu naskenovaných obrázkov alebo dokumentov.



HP Solution Center (Centrum riešení HP) je program, ktorý umožňuje spustiť skenovanie obrázkov a dokumentov. Pomocou programu HP Solution Center (Centrum riešení HP) možno:

- vykonávať funkcie skenovania a kopírovania,
- získať prístup k informáciám z pomocníkov a informáciám pre riešenie problémov,
- získať prístup k softvéru HP Photosmart na úpravu naskenovaných obrázkov,
- upraviť nastavenia a predvoľby.

pokračovanie



Softvér HP Photosmart je program, ktorý sa používa na manipuláciu, tlač, archiváciu a zdieľanie obrázkov po ich naskenovaní. Softvér HP Photosmart sa otvára pomocou ikony na pracovnej ploche alebo pomocou programu HP Solution Center (Centrum riešení HP).

Spustenie skenovania:

Dvakrát kliknite na ikonu **HP Solution Center** (Centrum riešení HP) na pracovnej ploche, kliknite na kartu pre skener a potom kliknite na úlohu, ktorú chcete vykonať.







**Poznámka** Ak ikona **HP Solution Center** (Centrum riešení HP) nie je na pracovnej ploche, kliknite na tlačidlo **Štart**, ukážte na položku **Programy** alebo **Všetky programy**, ukážte na položku **HP** a potom kliknite na položku **HP Solution Center** (Centrum riešení HP).

## Prehľad predného panela a príslušenstva

Táto časť obsahuje prehľad o prednom paneli skenera a adaptéri priesvitných materiálov (TMA).

- Tlačidlá predného panela
- Adaptér priesvitných materiálov (TMA)

### Tlačidlá predného panela

Ikona	Názov funkcie	Popis
	Tlačidlo <b>Scan</b> (Skenovať)	Skenovanie obrázkov, dokumentov alebo objektov.
	Tlačidlo <b>Scan Film</b> (Skenovať film)	Skenovanie priesvitných pozitívov (napríklad 35 mm diapozitívov) a negatívov. Skenovanie filmu si vyžaduje použitie adaptéra priesvitných materiálov (TMA) umiestneného na spodnej strane krytu skenera.
	Tlačidlo <b>Copy</b> (Kopírovať)	Skenovanie a odoslanie položky do tlačiarne na vytvorenie kópie.
	Tlačidlo <b>Scan to PDF</b> (Skenovať do PDF)	Skenovanie jednej alebo viacerých stránok a ich uloženie ako súboru PDF na zdieľanie alebo uloženie.

### Adaptér priesvitných materiálov (TMA)

Na skenovanie 35 mm diapozitívov alebo negatívov je možné použiť adaptér priesvitných materiálov (TMA). Ďalšie informácie o adaptéri TMA nájdete v časti [Skenovanie filmov na strane 8](#).

# Prehľad skenovania

Skenovanie je možné spustiť jedným z týchto spôsobov:

- Skenovanie pomocou tlačidiel na prednom paneli skenera
- Skenovanie z programu HP Solution Center (Centrum riešení HP)
- Skenovanie z iných softvérových programov

## Skenovanie pomocou tlačidiel na prednom paneli skenera

Tlačidlá na prednom paneli skenera sprístupňujú základné funkcie skenovania, ako napríklad skenovanie obrázkov a dokumentov. Pokyny na používanie tlačidiel na prednom paneli sa nachádzajú v tejto príručke. Pokyny pre rozšírené funkcie nájdete v Pomocníkovi na obrazovke programu HP Solution Center (Centrum riešení HP).

Tlačidlá na prednom paneli skenera poskytujú skratky na často používané základné funkcie skenovania, ako je napríklad skenovanie obrázkov a dokumentov.

Ďalšie informácie o používaní tlačidiel na prednom paneli nájdete v nasledujúcich častiach:

- *Prehľad predného panela a príslušenstva na strane 4*
- *Skenovanie obrázkov a dokumentov na strane 6*
- *Skenovanie filmov na strane 8*
- *Kopírovanie na strane 12*
- *Skenovanie do súboru PDF na strane 13*

## Skenovanie z programu HP Solution Center (Centrum riešení HP)

Ak chcete mať nad skenovaním väčšiu kontrolu, napríklad, ak chcete zobraziť ukážku obrázka pred skončením skenovania, používať rozšírené funkcie alebo zmeniť nastavenia skenovania, skenujte z programu HP Solution Center (Centrum riešení HP).

Spustenie programu HP Solution Center (Centrum riešení HP):

1. Vyberte jednu z nasledujúcich možností:
  - a. Na pracovnej ploche systému Windows dvakrát kliknite na ikonu **HP Solution Center** (Centrum riešení HP).
  - b. Na paneli úloh kliknite na tlačidlo **Štart**, ukážte na položku **Programy** alebo **Všetky programy**, ukážte na položku **HP** a potom kliknite na položku **HP Solution Center** (Centrum riešení HP).
2. Ak máte nainštalované viac ako jedno zariadenie od spoločnosti HP, kliknite na kartu skenera. Program HP Solution Center (Centrum riešení HP) zobrazuje len tie možnosti funkcií, nastavení a podpory, ktoré sú vhodné pre vybrané zariadenie HP.

## Skenovanie z iných softvérových programov

Obrázok môžete skenovať priamo do jedného zo softvérových programov, ak je daný program kompatibilný so štandardom TWAIN. Všeobecne je program kompatibilný vtedy, ak obsahuje možnosť ponuky, ako je **Acquire** (Získať), **Scan** (Skenovať) alebo **Import New Object** (Importovať nový objekt). Ak si nie ste istí, či je program kompatibilný, alebo o ktorú možnosť ide, prečítajte si dokumentáciu k danému programu.

## Skenovanie obrázkov a dokumentov

Na rýchle skenovanie obrázkov alebo dokumentov používajte tlačidlo Scan (Skenovať).

- Výber typu originálu — dokument alebo obrázok
- Skenovanie obrázkov
- Skenovanie viacerých obrázkov jedným skenovaním
- Skenovanie dokumentov

### Výber typu originálu — dokument alebo obrázok

K dispozícii sú dve možnosti pre typ originálu: **Document** (Dokument) alebo **Picture** (Obrázok). Skenér optimalizuje nastavenia na základe vášho výberu. Nasledujúca tabuľka pomáha určiť najvhodnejší typ originálu pre vaše potreby.

Ak originál obsahuje	Vyberte tento typ originálu
Text alebo text aj obrázok	Document (Dokument)
Vytlačenú fotografiu alebo obrázok	Picture (Obrázok)

### Skenovanie obrázkov

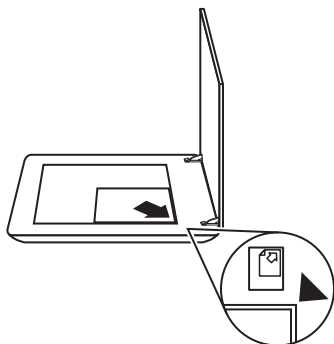
Na skenovanie fotografií a obrázkov používajte tlačidlo **Scan** (Skenovať) (📄).

Informácie o skenovaní diapozitívov alebo negatívov nájdete v časti [Skenovanie filmov](#) na strane 8.



**Poznámka** Ak chcete zobrazíť ukážku skenovaného obrázka alebo dokumentu pred jeho odoslaním do umiestnenia, v dialógovom okne programu **HP Scanning** vyberte možnosť **Show Preview** (Zobrazíť ukážku). Pozrite si aj časť [Ukážka skenovaného obrázka](#).

1. Položte originál lícovou stranou nadol na sklenenú podložku skenera podľa označenia referenčnými značkami a zatvorte kryt.



2. Stlačte tlačidlo **Scan** (Skenovať) (📄).  
Zobrazí sa dialógové okno programu **HP Scanning**.



3. Pod nadpisom **What are you scanning?** (Čo sa skenuje?) kliknite na položku **Picture** (Obrázok).
4. Vyberte možnosť **Scan originals from glass** (Skenovať originály zo sklenenej podložky).
5. Kliknite na tlačidlo **Scan** (Skenovať).
6. Po dokončení skenovania umiestnite dokument na sklenenú podložku skenera a potom kliknutím na tlačidlo **Scan** (Skenovať) spustíte skenovanie ďalšieho obrázka, alebo kliknite na tlačidlo **Done** (Hotovo). Softvér uloží naskenovaný obrázok do podpričinka v priečinku **My Scans** (Moje skenovanie). Názov podpričinka sa vytvorí podľa aktuálneho roka a mesiaca. Naskenovaný obrázok sa v predvolenom nastavení odošle aj do softvéru HP Photosmart.



**Poznámka** Ak ste vybrali možnosť **Show Preview** (Zobraziť ukážku), kliknutím na tlačidlo **Accept** (Prijať) na obrazovke s ukážkou spustíte skenovanie. Po výzve sa kliknutím na možnosť **Yes** (Áno) skenujú ďalšie obrázky, alebo kliknutím na možnosť **No** (Nie) sa skenované obrázky odošlú do určeného umiestnenia.



**Tip** Softvér HP Scanning môže automaticky opraviť obrázky alebo obnoviť vyblednuté farby v starých obrázkoch. Ak chcete vypnúť alebo zapnúť opravu obrázkov, v ponuke **Basic** (Základné funkcie) v softvéri HP Scanning vyberte položku **Auto Correct Photos** (Automatická oprava fotografií) a potom vyberte požadované možnosti. Táto funkcia sa dá používať, len ak je vybraná možnosť **Show Preview** (Zobraziť ukážku).

## Skenovanie viacerých obrázkov jedným skenovaním

Zo sklenenej podložky skenera môžete skenovať viaceré obrázky naraz.

Obrázky, ktoré chcete naskenovať, rozmiestnite na sklenenú podložku skenovacieho zariadenia od spoločnosti HP. Najlepšie výsledky dosiahnete, ak medzi okrajmi jednotlivých obrázkov ponecháte medzery aspoň 6 mm. Potom postupujte podľa krokov na skenovanie obrázkov. Ďalšie informácie nájdete v časti [Skenovanie obrázkov na strane 6](#).

Ďalšie informácie nájdete na karte **Index** (Register) v Pomocníkovi na obrazovke. Do poľa kľúčových slov zadajte slovo **multiple** (**viaceré**) a v zozname kliknite na položku **multiple items, scan** (viaceré dokumenty, skenovanie).

## Skenovanie dokumentov

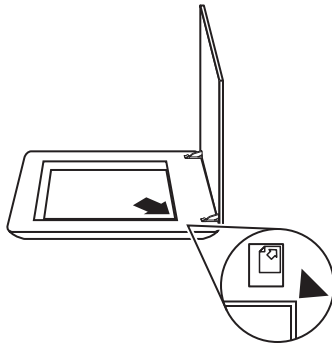
Na skenovanie dokumentov používajte tlačidlo **Scan** (Skenovať) (☞).

Skener naskenuje originálny dokument do cieľového umiestnenia vybraného v dialógovom okne programu HP Scanning.



**Poznámka** Ak chcete zobrazovať ukážku skenovaného obrázka alebo dokumentu pred jeho odoslaním do umiestnenia, v dialógovom okne programu **HP Scanning** vyberte možnosť **Show Preview** (Zobraziť ukážku), alebo začinite skenovať z programu HP Solution Center (Centrum riešení HP). Pozrite si aj časť [Ukážka skenovaného obrázka](#).

1. Položte originál lícovou stranou nadol na sklenenú podložku skenera podľa označenia referenčnými značkami.



2. Stlačte tlačidlo **Scan** (Skenovať) (☞). Zobrazí sa dialógové okno programu **HP Scanning**.
3. Pod nadpisom **What are you scanning?** (Čo sa skenuje?) kliknite na položku **Document** (Dokument) a potom vyberte jednu z nasledujúcich možností:
  - **Color** (Farebne) – toto je predvolené nastavenie.
  - **Grayscale** (Odtiene sivej) – konverzia farebných originálov do odtieňov sivej farby a vytvorenie súboru, ktorý bude menší ako v prípade nastavenia Color (Farebne).
  - **Black & White** (Čiernobiely) – najlepšie nastavenie pre skenovanie čiernobielych obrázkov, ale nevhodné pre farebné originály alebo originály v odtieňoch sivej farby, ak sa majú zachovať detaily.
4. Kliknite na tlačidlo **Scan** (Skenovať).
5. Po skončení skenovania jednej strany položte na sklenenú podložku ďalšiu stranu a kliknutím na tlačidlo **Scan** (Skenovať) naskenujte ďalší dokument alebo stranu.
6. Po skončení skenovania všetkých strán kliknite na tlačidlo **Done** (Hotovo). Po kliknutí na tlačidlo **Done** (Hotovo) softvér odošle naskenovaný súbor do určeného umiestnenia.



**Poznámka** Ak ste vybrali možnosť **Show Preview** (Zobraziť ukážku), skenovanie spustíte kliknutím na tlačidlo **Accept** (Prijať) na obrazovke s ukážkou. Po výzve sa kliknutím na možnosť **Yes** (Áno) skenujú ďalšie strany, alebo kliknutím na možnosť **No** (Nie) sa skenované strany odošlú do určeného umiestnenia.

## Skenovanie filmov

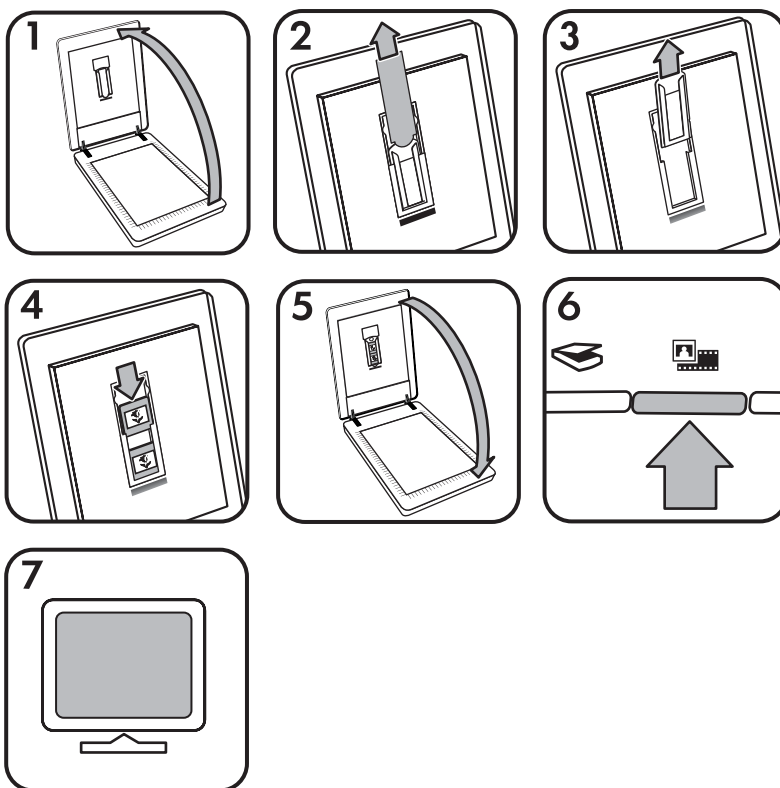
Táto časť obsahuje informácie o používaní adaptéra priesvitných materiálov (TMA) na skenovanie pozitívov vrátane 35 mm diapozitívov a negatívov.

Tipy pre skenovanie filmov nájdete v časti *Tipy na skenovanie priesvitných materiálov* na strane 12.

- Skenovanie pozitívov (napríklad 35 mm diapozitívov)
- Skenovanie negatívov
- Tipy na skenovanie priesvitných materiálov

### Skenovanie pozitívov (napríklad 35 mm diapozitívov)

Adaptér priesvitných materiálov (TMA) v tomto modeli umožňuje skenovať až dva 35 mm diapozitívy naraz v závislosti od orientácie. Na skenovanie 35 mm diapozitívov použijete držiak diapozitívov, ktorý je súčasťou zabudovaného adaptéra TMA.




1. Otvorte kryt skenera.
2. Vyberte kryt adaptéra TMA.
3. Z držiaka diapozitívov vyberte držiak pásu negatívov, ak sa tam nachádza.
4. Umiestnite diapozitívy do držiaka diapozitívov. Diapozitívy vkladajte horným okrajom smerom nahor a prednou stranou smerom k sebe.

5. Zatvorte kryt skenera.



**Poznámka** Skontrolujte, či sú diapozitívy umiestnené rovno a či sa neprekrývajú. Tlačidlo **Scan Film** (Skenovať film) nestláčajte, kým nie sú diapozitívy vložené a kryt zatvorený.

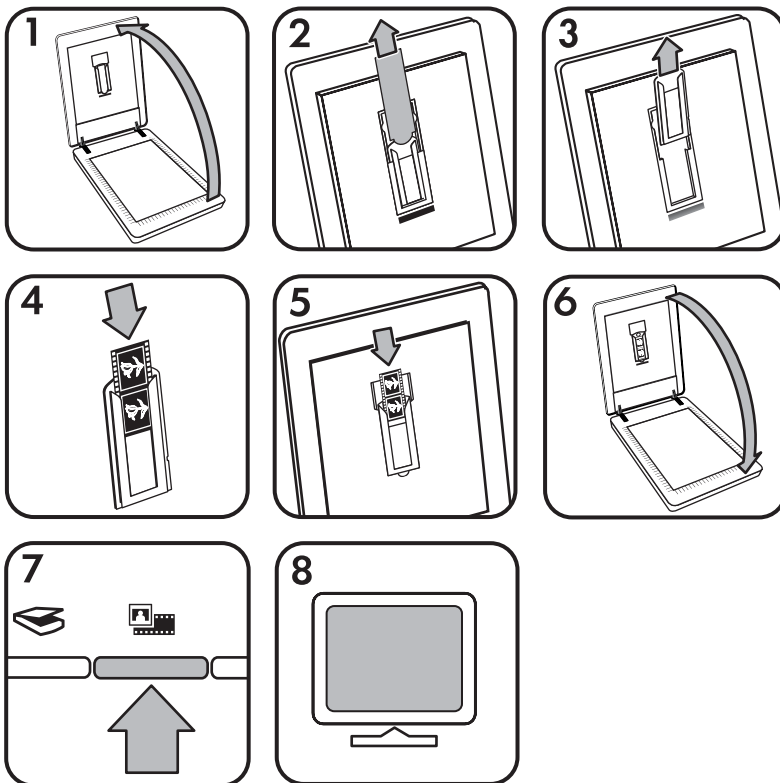
6. Stlačte tlačidlo **Scan Film** (Skenovať film)  na skeneri alebo kliknite na položku **Scan Film** (Skenovať film) v programe HP Solution Center (Centrum riešení HP).
7. V dialógovom okne programu **HP Scanning** vyberte možnosť **Picture** (Obrázok).
8. Vyberte položku **Scan positives, including 35 mm slides, using the TMA** (Skenovať pozitívy vrátane 35 mm diapozitívov pomocou adaptéra TMA). Ak chcete zobrazíť ukážku skenovaného obrázka, na obrazovke začiarknite políčko **Show Preview** (Zobrazíť ukážku), alebo spustíte skenovanie z programu HP Solution Center (Centrum riešení HP).
9. Kliknite na tlačidlo **Scan** (Skenovať).
10. Skenovanie dokončíte podľa pokynov na obrazovke.  
Naskenovaný obrázok sa odošle do umiestnenia vybraného v dialógovom okne programu HP Scanning.
11. Po skončení vyberte diapozitívy. Vložte držiak pásu negatívov späť do krytu skenera, kde sa najlepšie uskladňuje.
12. Znova nasadte kryt adaptéra TMA a zatvorte kryt skenera.

## Skenovanie negatívov

Pri skenovaní 35 mm negatívov použite držiak pásu negatívov. Držiak pásu negatívov je uložený v držiaku diapozitívov ako súčasť zabudovaného adaptéra priesvitných materiálov (TMA).



**Poznámka** Na skenovanie 35 mm negatívov musíte použiť držiak pásu negatívov. Po skončení skenovania držiak pásu negatívov vždy vložte späť do držiaka diapozitívov v kryte skenera.



1. Otvorte kryt skenera.
2. Vyberte adaptéra TMA.
3. Vyberte držiak pásu negatívov z držiaka diapozitívov.
4. Zasuňte pás negatívov do držiaka pásu negatívov lesklou stranou negatívov otočenou smerom k sebe.




**Poznámka** Negatívy sa môžu ľahko poškodiť. Chytajte sa ich len za okraje.

5. Vložte držiak pásu negatívov do držiaka diapozitívov.




**Poznámka** Ak je v držiaku pásu negatívov nevyužitú miesto, negatívy posuňte až na spodok držiaka a kryt adaptéra TMA posuňte tak, aby vyplnil prázdne miesto.

6. Zatvorte kryt skenera.
7. Stlačte tlačidlo **Scan Film** (Skenovať film) () na skeneri alebo kliknite na položku **Scan Film** (Skenovať film) v programe HP Solution Center (Centrum riešení HP).
8. V dialógovom okne programu **HP Scanning** vyberte možnosť **Picture** (Obrázok).

9. Vyberte možnosť **Scan negatives using the Transparent Materials Adapter (TMA)** (Skenovať negatívy pomocou adaptéra priesvitných materiálov (TMA)). Ak chcete zobrazíť ukážku skenovaného obrázka, na obrazovke začiarknite políčko **Show Preview** (Zobrazíť ukážku) alebo spustíte skenovanie z programu HP Solution Center (Centrum riešení HP).
10. Kliknite na tlačidlo **Scan** (Skenovať).
11. Skenovanie dokončíte podľa pokynov na obrazovke. Naskenovaný obrázok sa odošle do umiestnenia vybratého v dialógovom okne programu HP Scanning.
12. Po dokončení vyberte pás negatívov. Vložte držiak pásu negatívov späť do krytu skenera, kde sa najlepšie uskladňuje.
13. Znova nasadíte kryt adaptéra TMA a zatvorte kryt skenera.

### Tipy na skenovanie priesvitných materiálov


- Ak chcete skenovať väčšie materiály, ktoré sa nezmestia do adaptéra priesvitných materiálov, priesvitný materiál položte na sklenenú podložku skenera, na priesvitný materiál položte hárok bieleho papiera a skenujte ako zvyčajne.
- Pri skenovaní 35 mm diapozitívu alebo negatívu softvér skenera automaticky zväčší obrázok na rozmer približne 10 cm x 15 cm. Ak chcete, aby bol výsledný obrázok väčší alebo menší, nastavte mierku na vybratú výslednú veľkosť pomocou nástroja **Resize** (Zmeniť veľkosť) v softvéri skenera. Skener naskenuje materiál na vybratú veľkosť a nastaví vhodné rozlíšenie skenovania. Ďalšie informácie nájdete na karte **Index** (Register) v Pomocníkovi na obrazovke. Do poľa kľúčových slov zadajte slovo **resize** (**zmeniť veľkosť**) a v zozname kliknite na položku **images in HP Scanning software** (obrázky v softvéri HP Scanning).
- Skenovanie pozitívov, ako sú napríklad 35 mm diapozitívy alebo negatívov pomocou adaptéra TMA, spustíte stlačením tlačidla **Scan Film** (Skenovať film) () alebo kliknutím na položku **Scan Film** (Skenovať film) v programe HP Solution Center (Centrum riešení HP).

### Ukážka skenovaného obrázka

Ak chcete zobrazíť ukážku skenovaného obrázka, buď začnete skenovať pomocou programu HP Solution Center (Centrum riešení HP), alebo v dialógovom okne programu **HP Scanning** kliknite na položku **Show Preview** (Zobrazíť ukážku).

Ak chcete zmeniť nastavenie tlačidiel skenera, aby softvér vždy zobrazoval ukážku obrázka alebo dokumentu, pozrite si časť [Zmena nastavenia skenovania](#) na strane 15.

### Kopírovanie

Na naskenovanie originálu a jeho odoslanie do tlačiarne použite tlačidlo **Copy** (Kopírovať) ()

Tlačidlo **Copy** (**Kopírovať**) na prednom paneli je optimalizované na naskenovanie a vytlačenie duplikátu dokumentu na sklenenej podložke skenera. Ak chcete zmeniť obrázok, napríklad zosvetliť, stmaviť alebo zmeniť jeho veľkosť, v dialógovom okne **hp copying** kliknite na tlačidlo **Cancel** (Zrušiť). Upravte nastavenie a potom

skenovanie dokončíte. Ak používate program HP Solution Center (Centrum riešení HP), môžete tiež stlačiť tlačidlo **Make Copies** (Vytvoriť kópie) a upraviť nastavenia na obrazovke s ukážkou.

1. Položte originály lícovou stranou nadol na sklenenú podložku skenera podľa referenčných značiek.
2. Stlačte tlačidlo **Copy** (Kopírovať) (📄). Kópia sa vytlačí na predvolenej tlačiarni.

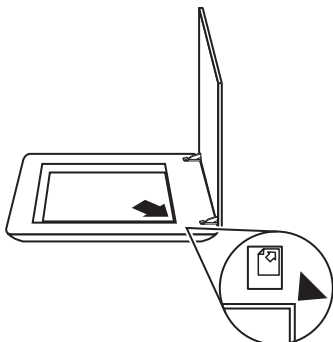


**Poznámka** Pre funkciu kopírovania nie je k dispozícii žiadny obrázok s ukážkou.

## Skenovanie do súboru PDF

Na naskenovanie dokumentu alebo obrázka a jeho uloženie ako súboru PDF použite tlačidlo **Scan to PDF** (Skenovať do súboru PDF) (📄<sub>PDF</sub>).

1. Položte originály lícovou stranou nadol na sklenenú podložku skenera podľa označenia referenčnými značkami.



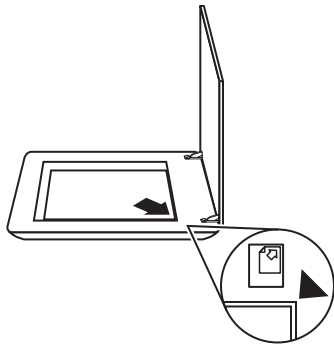
2. Stlačte tlačidlo **Scan to PDF** (Skenovať do súboru PDF) (📄<sub>PDF</sub>). Zobrazí sa dialógové okno programu **HP Scanning**.
3. Pod nadpisom **What are you scanning?** (Čo sa skenuje?) kliknite na položku **Document** (Dokument) a potom vyberte jednu z nasledujúcich možností:
  - **Color** (Farebne) – predvolené nastavenie.
  - **Grayscale** (Odtiene sivej) – konverzia farebných originálov do odtieňov sivej farby a vytvorenie súboru, ktorý bude menší ako v prípade nastavenia Color (Farebne).
  - **Black & White** (Čiernobielo) – najlepšie nastavenie pre skenovanie čiernobielych obrázkov, ale nevhodné pre farebné originály alebo originály v odtieňoch sivej farby, ak sa majú zachovať detaily.
4. V rozbaľovacom zozname **Scan to** (Skenovať do) vyberte možnosť **Save to file** (Uložiť do súboru) alebo vyberte inú možnosť, napríklad **E-mail**. Skontrolujte, či je v rozbaľovacom zozname **File Type** (Typ súboru) vybratá možnosť **PDF**. Ak chcete vybrať umiestnenie pre uložený súbor, kliknite na tlačidlo **Save to file Save Options** (Možnosti uloženia do súboru).
5. Kliknite na tlačidlo **Scan** (Skenovať).

6. Po skončení skenovania jednej strany položte na sklenenú podložku ďalšiu stranu a kliknutím na tlačidlo **Scan** (Skenovať) naskenujte ďalší dokument alebo stranu.
7. Po skončení skenovania všetkých strán kliknite na tlačidlo **Done** (Hotovo). Po kliknutí na tlačidlo **Done** (Hotovo) softvér odošle naskenovaný súbor do určeného umiestnenia.

## Odoslanie naskenovaného dokumentu alebo obrázka v e-maile

Ak chcete naskenovať obrázky alebo dokumenty zo sklenenej podložky skenera a odoslať ich do podporovaného e-mailového programu ako prílohy, postupujte podľa týchto pokynov.

1. Položte originál lícovou stranou nadol na sklenenú podložku skenera podľa označenia referenčnými značkami.



2. Stlačte tlačidlo **Scan** (Skenovať) (↵). Zobrazí sa dialógové okno programu **HP Scanning**.
3. Pod nadpisom **What are you scanning?** (Čo sa skenuje?) kliknite na položku **Document** (Dokument) alebo **Picture** (Obrázok) a potom vyberte vhodné možnosti pre dokument alebo obrázok, ktorý sa skenuje.
4. V oblasti **Scan to** (Skenovať do) vyberte položku **E-mail**.
5. Kliknite na tlačidlo **Scan** (Skenovať).
6. Po naskenovaní prvej strany dokumentu alebo prvého obrázka položte na sklenenú podložku ďalšiu stranu a kliknutím na tlačidlo **Scan** (Skenovať) naskenujte ďalšiu stranu dokumentu alebo ďalší obrázok.



7. Po skončení skenovania všetkých strán kliknite na tlačidlo **Done** (Hotovo). Po kliknutí na tlačidlo **Done** (Hotovo) softvér odošle naskenovaný súbor do predvoleného e-mailového programu.



**Poznámka** Ak ste vybrali možnosť **Show Preview** (Zobraziť ukážku), skenovanie spustíte kliknutím na tlačidlo **Accept** (Prijať) na obrazovke s ukážkou. Po výzve sa kliknutím na možnosť **Yes** (Áno) skenujú ďalšie strany alebo kliknutím na možnosť **No** (Nie) sa skenované strany odošlú do určeného umiestnenia.

8. Na dokončenie a odoslanie e-mailu s naskenovanými obrázkami vo forme prílohy použijete predvolený e-mailový program. Ak chcete pred odoslaním e-mailu zobraziť naskenovaný obrázok, dvakrát kliknite na prílohu.



**Poznámka** Ak chcete zmeniť e-mailový program, spustíte program HP Solution Center (Centrum riešení HP) pomocou ikony na pracovnej ploche alebo v ponuke **Štart** kliknite na kartu skenera, kliknite na tlačidlo **Settings** (Nastavenie) a potom vyberte položku **E-mail Settings** (Nastavenie e-mailu). Zobrazí sa dialógové okno **E-mail Settings** (Nastavenie e-mailu). Vyberte e-mailový program, ktorý chcete používať, a potom kliknite na tlačidlo **OK**.

## Zmena nastavenia skenovania

Pomocou programu HP Solution Center (Centrum riešení HP) môžete zmeniť viaceré nastavenia skenovania vrátane:

- nastavení tlačidiel na prednom paneli skenera,
- nastavení tlačidiel skenovania pre program HP Solution Center (Centrum riešení HP),
- predvolieb skenovania, napríklad automatickej expozície.

Ak chcete zobraziť alebo zmeniť nastavenia skenovania, spustíte program **HP Solution Center** (Centrum riešení HP) a vyberte kartu zariadenia. Kliknite na položku **Settings** (Nastavenia), ukážte na položku **Scan Settings** (Nastavenia skenovania) a potom vyberte typ nastavení, ktoré chcete zobraziť alebo zmeniť. Ak potrebujete získať pomoc pre nastavenia, kliknite na tlačidlo **Help** (Pomocník).

## 2 Starostlivosť a údržba

Táto časť obsahuje informácie o starostlivosti o skener a jeho údržbe.

- Čistenie sklenenej podložky skenera
- Čistenie adaptéra priesvitných materiálov (TMA)
- Objednávanie spotrebného materiálu na údržbu a pre skener

Občasné čistenie skenera pomáha zabezpečiť skenovanie vysokej kvality. Rozsah potrebnej starostlivosti závisí od niekoľkých faktorov, vrátane toho, ako často a v akom prostredí sa skener používa. Podľa potreby vykonávajte pravidelné čistenie.

Informácie o požadovaných postupoch starostlivosti a údržby nájdete v Pomocníkovi na obrazovke v časti Starostlivosť a údržba skenera. V programe HP Solution Center (Centrum riešení HP) kliknite na položku **Help** (Pomocník) a potom vyberte Pomocníka pre svoj model skenera.

Bežné čistenie a údržba skenera by mali zahŕňať čistenie sklenenej podložky skenera a adaptéra priesvitných materiálov (TMA).



**Upozornenie** Do skenera nekladajte predmety s ostrými hranami. Skener by sa tým mohol poškodiť. Pred položením dokumentu na sklenenú podložku skenera skontrolujte, či dokument neobsahuje tekuté lepidlo, korekčnú tekutinu alebo iné látky, ktoré sa môžu preniesť na sklenenú podložku.

### Čistenie sklenenej podložky skenera

1. Od skenera odpojte kábel USB a napájací kábel.
2. Sklenenú podložku vyčistíte mäkkou handričkou, ktorá nepúšťa vlákna, jemne nasprejovanou slabým roztokom na čistenie skiel a vysušte ju suchou mäkkou handričkou, ktorá nepúšťa vlákna.



**Upozornenie** Používajte len roztoky na čistenie skiel. Nepoužívajte drsné materiály, acetón, benzén ani chlorid uhličitý, môžu poškodiť sklenenú podložku skenera. Nepoužívajte izopropylový alkohol, na sklenenej podložke môže zanechať šmuhy.

Nestriekajte roztok na čistenie skiel priamo na sklenenú podložku. Ak sa aplikuje priveľa roztoku na čistenie skiel, môže vtiecť cez okraje a poškodiť skener.

3. Po skončení čistenia k skeneru znovu pripojte kábel USB a napájací kábel.



**Poznámka** Návod na čistenie spodnej strany sklenenej podložky skenera nájdete vo webovej lokalite [www.hp.com/support](http://www.hp.com/support).

### Čistenie adaptéra priesvitných materiálov (TMA)

Adaptér priesvitných materiálov (TMA) vyčistíte suchou mäkkou handričkou. Ak je to potrebné, handričku jemne nasprejujte roztokom na čistenie skiel a adaptér utrite.

## **Objednávanie spotrebného materiálu na údržbu a pre skener**

Súčiastky na údržbu je možné zakúpiť online vo webovej lokalite podpory skenerov na adrese [www.hp.com/buy/parts](http://www.hp.com/buy/parts).

# 3 Riešenie problémov

Táto časť obsahuje návod na riešenie bežných problémov so skenerom a adaptérom priesvitných materiálov (TMA).

- [Problémy s inicializáciou alebo hardvérom skenera](#)
- [Problémy s prevádzkou skenera](#)
- [Problémy s diapozitívmi, negatívmi a adaptérom TMA](#)

## Problémy s inicializáciou alebo hardvérom skenera

Táto časť obsahuje riešenia problémov s inicializáciou a hardvérom.

- [Reštartovanie skenera](#)
- [Testovanie hardvéru skenera](#)
- [Skener nefunguje správne](#)
- [Ďalšie informácie o riešení problémov](#)

### Reštartovanie skenera

Ak sa pri pokuse o použitie skenera zobrazí chybové hlásenie “Scanner initialization failed” (Inicializácia skenera zlyhala), “Scanner not found” (Skener sa nenašiel) alebo podobné hlásenie, vykonajte nasledujúce kroky:

1. Ak je softvér HP Photosmart spustený, ukončite ho.
2. Odpojte kábel, ktorý spája skener a počítač.
3. Vypnite počítač, počkajte 60 sekúnd a znova ho zapnite.
4. Znova zapojte kábel, ktorý spája počítač so skenerom.
  - Skontrolujte, či je kábel USB správne pripojený k zadnej strane skenera. Symbol USB na konci kábla (na konektore) by mal byť otočený nahor. Ak je pripojený správne, konektor USB sa na dotyk bude zdať trochu uvoľnený. Ak je pripojený nesprávne, zástrčka USB sa na dotyk bude zdať pripojená príliš tesne.
  - Pokúste sa kábel USB pripojiť k inému portu USB na počítači.

### Testovanie hardvéru skenera

Ak máte pocit, že skener má hardvérový problém, skontrolujte, či sú všetky káble pevne pripojené k skeneru, počítaču a zdroju napájania. Ak sú káble pripojené správne, skontrolujte, či je skener zapnutý a potom skener otestujte nasledujúcim spôsobom:

1. Od skenera odpojte kábel USB a napájací kábel.
2. Znova pripojte kábel USB a napájací kábel k skeneru.

Vozík skenera sa bude pohybovať smerom dopredu a dozadu v rozsahu približne 25 mm a zapne sa lampa.

Ak sa vozík nezačne pohybovať a lampa sa nezapne, problém pravdepodobne spočíva v hardvéri skenera. Pozrite si časť [Skener nefunguje správne na strane 19](#).

## Skener nefunguje správne

Ak skener prestane skenovať, postupujte podľa nasledujúcich krokov v určenom poradí. Po vykonaní každého kroku spustíte skenovanie, aby ste zistili, či skener funguje. Ak problém pretrváva, pokračujte ďalším krokom.

1. Môže byť uvoľnený kábel. Skontrolujte, či sú kábel USB a napájací kábel pevne pripojené.
2. Vypnite skener pomocou vypínača, počkajte 60 sekúnd a potom ho znova zapnite.
3. Reštartujte počítač.
4. V počítači pravdepodobne nastal softvérový konflikt. Pravdepodobne budete musieť odinštalovať a potom znova nainštalovať softvér skenera.
  - a. Kliknite na tlačidlo **Štart**, potom na položku **Nastavenie** a napokon na položku **Ovládací panel** (v systéme Windows XP kliknite na tlačidlo **Štart** a potom na položku **Ovládací panel**).
  - b. Kliknite na ikonu **Pridať alebo odstrániť programy** (v systéme Windows XP sa táto ikona nazýva **Pridanie alebo odstránenie programov**) a potom vyberte položku **HP Scanjet G3010**.
  - c. Kliknite na tlačidlo **Odstrániť**.
  - d. Kliknite na ikonu **Pridať alebo odstrániť programy** (v systéme Windows XP sa táto ikona nazýva **Pridanie alebo odstránenie programov**) a potom vyberte položku softvéru **HP Photosmart**.
  - e. Kliknite na tlačidlo **Odstrániť**.
5. Softvér znova nainštalujte pomocou disku CD so softvérom HP Photosmart, ktorý bol dodaný so skenerom. Po vložení disku CD do jednotky sa automaticky spustí rozhranie inštaláčného programu. Softvér nainštalujte výberom položky **HP Photosmart**.

Ak skener naďalej nefunguje, navštívte webovú lokalitu [www.hp.com/support](http://www.hp.com/support) alebo sa obráťte na Zákaznícku podporu spoločnosti HP.

## Ďalšie informácie o riešení problémov

Keď je softvér HP Photosmart nainštalovaný, na riešenie ďalších problémov so skenerom môžete používať Pomocníka na obrazovke. Ak chcete získať prístup k Pomocníkovi, dvakrát kliknite na ikonu **HP Solution Center** (Centrum riešení HP) na pracovnej ploche a potom kliknite na položku **Help and Support** (Pomocník a podpora). V časti **Documentation** (Dokumentácia) kliknite na položku **Product Help** (Pomocník produktu). Systém Pomocníka poskytuje informácie o hardvéri fotografického skenera HP Scanjet G3010 a tiež informácie o softvéri HP Photosmart a HP Scanning. Ďalšie informácie nájdete v časti **Scan troubleshooting** (Riešenie problémov pri skenovaní), ktorá sa nachádza vo všeobecnej časti Pomocníka **Troubleshooting and support** (Riešenie problémov a podpora).

## Problémy s prevádzkou skenera

- Skener sa nezapne
- Skener nezačne okamžite skenovať
- Tlačidlá nefungujú
- Problémy so skenovaním dokumentov alebo textu (OCR)
- Naskenovaný obrázok je neostrý

- Skener skenuje veľmi pomaly
- Je potrebné vyčistiť sklenenú podložku skenera

### Skener sa nezapne

Ak sa skener po stlačení tlačidiel na prednom paneli skenera nezapne, skontrolujte tieto možné problémy:

- Skener môže byť odpojený. Skontrolujte, či napájací kábel nie je odpojený od skenera alebo zdroja napájania.
- Skener môže byť vypnutý. Skontrolujte, či je vypínač skenera v zapnutej polohe.
- Skontrolujte, či od skenera nie je odpojený kábel adaptéra priesvitných materiálov (TMA).

### Skener nezačne okamžite skenovať

Ak ste skener nejaký čas nepoužívali, lampa skenera sa zrejme pred začatím skenovania potrebuje zahriať. Ak sa lampa skenera potrebuje zahriať, začiatok skenovania sa po spustení softvéru alebo stlačení tlačidla skenera o chvíľu oneskorí.

### Tlačidlá nefungujú

Po vykonaní každého kroku spustíte skenovanie, aby ste zistili, či tlačidlá fungujú. Ak nefungujú, vykonajte ďalší krok.

- Môže byť uvoľnený kábel. Skontrolujte, či sú kábel USB, kábel adaptéra TMA a napájací kábel pevne pripojené.
- Vypnite skener pomocou vypínača a potom ho znova zapnite.
- Reštartujte počítač.
- Tlačidlá sú pravdepodobne vypnuté. Vyskúšajte nasledujúci postup:
  - Otvorte okno **Ovládací panel**, vyberte položku **Skenery a fotoaparáty** a potom v zozname vyberte svoj model skenera.
  - Otvorte okno **Vlastnosti** a potom kliknite na kartu **Udalosti**. V zozname **Udalosti skenera** vyberte položku **Stlačenie tlačidla skenovania dokumentu**.
  - Skontrolujte, či je vybratá možnosť **HP Scanning software** (Softvér HP Scanning).
  - **V systémoch Windows 98 a Windows 2000:** Skontrolujte, či je zrušený výber možnosti **Vypnúť udalosti zariadenia**.
  - **V systémoch Windows Me a Windows XP:** Skontrolujte, či je zrušený výber možnosti **Nevykonať žiadnu akciu**.

## Problémy so skenovaním dokumentov alebo textu (OCR)

Na konvertovanie textu na strane na text, ktorý možno upravovať v počítači, používa skener optické rozpoznávanie znakov (OCR).

- Ak ste text naskenovali, ale nedá sa upravovať, počas skenovania vyberte nasledujúce možnosti:
  - **HP Scanning** (Vyberte možnosť **Document** (Dokument).)
  - **Scan to** (Skenovanie do) (Vyberte softvér na spracovanie textu alebo možnosť **Save to File** (Uložiť do súboru).)



**Poznámka** Ak vyberiete možnosť **Save to File** (Uložiť do súboru), v rozbaľovacom zozname **File Type** (Typ súboru) vyberte typ textového dokumentu.

- Naskenovaný text sa nemusí v počítači zobrazit' presne v takej podobe, ako na origináli, najmä vtedy, ak originál obsahuje škvrny alebo rozmazaný text. Niektoré znaky môžu byť napríklad nesprávne, alebo môžu chýbať. Pri úpravách textu porovnávajte naskenovaný text s originálom a urobte potrebné opravy.
- Ak chcete zmeniť možnosti skenovania textu, na úvodnej obrazovke **What are you scanning?** (Čo sa skenuje?) kliknite na tlačidlo **Scan Document Settings** (Nastavenia skenovania dokumentu).



**Poznámka** Softvér OCR sa nainštaluje automaticky počas inštalácie softvéru HP Scanning pri nastavovaní skenera.

## Naskenovaný obrázok je neostrý

Je dôležité, aby bol dokument, ktorý skenujete, úplne priložený na sklenenú podložku skenera. Ak je výsledný naskenovaný obrázok nejasný, skontrolujte, či je dokument úplne priložený na sklenenú podložku skenera.

## Skener skenuje veľmi pomaly

- Ak skenujete text na úpravy, pomalé skenovanie spôsobuje softvér OCR. V tomto prípade je pomalé skenovanie normálne. Počkajte, kým sa dokument naskenuje.
- Pomalé skenovanie môžu zapríčiniť aj niektoré predvolené nastavenia. Otvorte program HP Solution Center (Centrum riešení HP), kliknite na položku **Settings** (Nastavenia), kliknite na položku **Scan Settings and Preferences** (Nastavenia a predvoľby skenovania) a potom kliknite na položku **Scan Preferences** (Predvoľby skenovania). Na karte **Quality vs. Speed** (Kvalita vs. rýchlosť) zrušte začiarknutie políčka **Scan at maximum pixel depth** (Skenovať pri maximálnej hĺbke pixelov).
- Môže byť nastavené príliš vysoké rozlíšenie. Nastavte rozlíšenie na nižšiu úroveň. Softvér skenera automaticky vyberie rozlíšenie a poskytne tak najlepšie vyvážené medzi kvalitou obrázka a veľkosťou súboru.  
Ak chcete zmeniť rozlíšenie, otvorte program HP Solution Center (Centrum riešení HP) a kliknite na položku **Settings** (Nastavenia). Vyberte položku **Scan Settings and Preferences** (Nastavenia a predvoľby skenovania) a potom kliknite na položku **Button Settings** (Nastavenia tlačidiel). Zobrazí sa dialógové okno **Button Settings** (Nastavenia tlačidiel). Kliknite na kartu **Scan Document button (Solution Center)** (Tlačidlo Skenovať dokument (Centrum riešení)) alebo **Scan Document To button** (Tlačidlo Skenovať dokument do) a potom kliknite na tlačidlo **Scan Document Settings** (Nastavenia skenovania dokumentu). Zobrazí sa dialógové okno **Scan Document Settings** (Nastavenia skenovania dokumentu). Pomocou rozbaľovacieho zoznamu zmeňte rozlíšenie.

## Je potrebné vyčistiť sklenenú podložku skenera

Sklenenú podložku skenera vyčistíte v nasledujúcich prípadoch:

- Na sklenenej podložke je atrament.
- Na sklenenej podložke sú odtlačky prstov.
- Na dokumentoch sa nachádza veľké množstvo prachu alebo nečistôt.
- Na naskenovaných obrázkoch sa vyskytujú šmuhy alebo iné škvrny.
- Sklenená podložka je zahmlená alebo zaprášená.

Pred skenovaním ďalšieho obrázka nechajte sklenenú podložku úplne vysušiť.

Ďalšie informácie nájdete v časti *Starostlivosť a údržba na strane 16*.

## Problémy s diazpozitívmi, negatívami a adaptérom TMA

Táto časť pomáha riešiť problémy, ktoré sa môžu vyskytnúť pri skenovaní 35 mm diazpozitívov alebo 35 mm negatívov pomocou adaptéra TMA.

- Obrázok sa nedá zväčšiť
- Nesprávna farebnosť tlače alebo príliš svetlý či tmavý obrázok
- Na naskenovanom obrázku sa vyskytujú bodky alebo pruhy
- Naskenované obrázky sú tmavé
- Adaptér priesvitných materiálov (TMA) vôbec nefunguje
- Po výbere diazpozitívov či negatívov v dialógovom okne Scan (Skenovanie) je v adaptéri TMA viditeľné len nejasné alebo žiadne svetlo.



## Obrázok sa nedá zväčšiť

Pravdepodobne ste použili funkciu **Zoom in** (Zväčšiť), ktorá mení len zobrazenie na obrazovke. Na zmenu veľkosti naskenovaného obrázka použite funkciu **Resize** (Zmeniť veľkosť). Ďalšie informácie nájdete na karte **Index** (Register) v Pomocníkovi na obrazovke. Do poľa kľúčových slov zadajte slovo **resize (zmeniť veľkosť)** a v zozname kliknite na položku **images in HP Scanning software** (obrázky v softvéri HP Scanning).

## Nesprávna farebnosť tlače alebo príliš svetlý či tmavý obrázok

- Softvér pravdepodobne nastavil expozíciu pre celú oblasť a nie pre jeden diapozitív alebo negatív. Vyberte a presuňte dráždla okolo oblasti výberu tak, aby ste videli oblasť obrázka, ktorú chcete naskenovať.
- Ak pomocou adaptéra TMA skenujete menej než maximálny počet diapozitívov, na zakrytie zostávajúcej oblasti na držiaku diapozitívov použite kryt adaptéra TMA. Tým sa zabezpečí, že do naskenovaného diapozitívu neprenikne žiadne dodatočné svetlo.
- Ak pomocou adaptéra TMA skenujete menej než maximálny počet negatívnych snímok, na zakrytie zostávajúcej oblasti na držiaku negatívov použite kryt adaptéra TMA. Tým sa zabezpečí, že do naskenovaného negatívu neprenikne žiadne dodatočné svetlo.
- Nastavenia pre priesvitné materiály sú opačné. Skontrolujte, či ste vybrali možnosť **Scan positives, such as 35 mm slides, using the TMA** (Skenovať pozitívy, ako sú 35 mm diapozitívy, pomocou adaptéra TMA) pre diapozitívy alebo možnosť **Scan negatives using the Transparent Materials Adapter (TMA)** (Skenovať negatívy pomocou adaptéra priesvitných materiálov (TMA)) pre negatívy.

## Na naskenovanom obrázku sa vyskytujú bodky alebo pruhy

- Skontrolujte, či nie je pôvodný diapozitív alebo negatív poškodený alebo znečistený.
- Adaptér priesvitných materiálov (TMA) vyčistite suchou mäkkou handričkou. Ak je to potrebné, handričku jemne nasprejajte slabým roztokom na čistenie skiel. Pred skenovaním ďalšieho obrázka nechajte sklenenú podložku úplne vysušiť.

## Naskenované obrázky sú tmavé


- Skontrolujte, či je zapnuté svetlo adaptéra TMA, a až potom kliknite na tlačidlo **Scan** (Skenovať) alebo **Accept** (Prijať).
- Žiarovka v zdroji svetla adaptéra TMA môže byť pokazená alebo nefunkčná. Ak je žiarovka pokazená, je potrebný servis.
- Oblasť výberu možno nebola zadaná správne. Zadajte oblasť výberu, ktorá zahŕňa len fotografiu bez okrajov.

## Adaptér priesvitných materiálov (TMA) vôbec nefunguje

Kábel pravdepodobne nie je správne pripojený. Skontrolujte, či je kábel adaptéra TMA pevne pripojený k portu adaptéra TMA na zadnej časti skenera.

**Po výbere diapozitívov či negatívov v dialógovom okne Scan (Skenovanie) je v adaptéri TMA viditeľné len nejasné alebo žiadne svetlo.**

Po vykonaní každého kroku spustíte skenovanie, aby ste zistili, či skener funguje. Ak nefunguje, vykonajte ďalší krok.

1. Skontrolujte, či je adaptér TMA pripojený k skeneru.
2. Skontrolujte, či je v dialógovom okne programu HP Scanning vybraná možnosť **Scan positives, including 35 mm slides, using the TMA** (Skenovať pozitívy, ako sú 35 mm diapozitívy, pomocou adaptéra TMA) alebo **Scan negatives using the Transparent Materials Adapter (TMA)** (Skenovať negatívy pomocou adaptéra priesvitných materiálov (TMA)).
3. Pravdepodobne nefunguje žiarovka v adaptéri TMA. Kliknite na tlačidlo **Scan Film** (Skenovať film)  a skontrolujte, či svieti osvetlenie. Ak je žiarovka pokazená, je potrebný servis. Pozrite si Príručku na inštaláciu a podporu. Ak chcete získať prístup k tejto príručke, kliknite na tlačidlo **Štart**, ukážte na položku **Programy** alebo **Všetky programy**, ukážte na položky **HP, Scanjet, G3010** a potom kliknite na položku **Setup and Support Guide** (Príručka na inštaláciu a podporu).
4. Adaptér TMA má krátky zahrievací režim. Počkajte niekoľko sekúnd, či sa svetlo nezapne. Ak chcete dosiahnuť najlepšiu kvalitu skenovania, adaptér TMA nechajte zahrievať aspoň 30 sekúnd.

# Register

- A**  
adaptér TMA  
čistenie 16  
riešenie problémov 22  
skenovanie diapozitívov 8  
skenovanie diapozitívov  
alebo negatívov 12  
skenovanie negatívov 10
- Č**  
čistenie  
adaptéra TMA 16  
sklenenej podložky  
skenera 16
- D**  
diapozitívy  
riešenie problémov 22  
skenovanie 8, 9, 12  
dokumenty  
e-mail 14  
skenovanie 7
- F**  
film  
riešenie problémov 22  
skenovanie 8, 10, 12  
fotografie  
skenovanie 6  
typy originálov 6
- H**  
HP Photosmart  
informácie 3  
nastavenia 15  
HP Solution Center (Centrum  
riešení HP)  
informácie 3
- K**  
kopírovanie  
zo sklenenej podložky  
skenera 12  
kresby  
skenovanie 6  
typy originálov 6
- N**  
nastavenie, skenovanie 15  
negatív  
riešenie problémov 22  
skenovanie 8, 10, 12  
neostré obrázky, riešenie  
problémov 21
- O**  
objednávanie spotrebného  
materiálu na údržbu 17  
obrázky  
e-mail 14  
skenovanie 6  
skenovanie viacerých 7  
typy originálov 6  
OCR  
riešenie problémov 21  
originály  
typy 6
- P**  
Photosmart  
informácie 3  
nastavenia 15  
Pomocník 2  
Pomocník na obrazovke 2  
pomôcka Button Disable Utility  
(Pomôcka na vypnutie  
tlačidiel) 3  
priesvitné materiály,  
skenovanie 12  
prílohy, e-mail 14
- R**  
reštartovanie skenera 18  
riešenie problémov  
neostré obrázky 21  
reštartovanie skenera 18  
s diapozitívmi 22  
s napájaním 20  
s negatívmi 22  
so skenerom 19  
s rýchlosťou 20, 22  
s tlačidlami 20
- testovanie hardvéru  
skenera 18  
rozmazané obrázky, riešenie  
problémov 21  
rýchlosť, riešenie problémov  
20, 22
- S**  
skener  
reštartovanie 18  
riešenie problémov 19  
testovanie hardvéru 18  
skenovanie  
dokumentov 7  
e-mailu 14  
obrázok 6  
pomocou tlačidiel na  
prednom paneli 5  
priesvitných materiálov 8,  
12  
typy originálov 6  
ukážka obrázka 12  
viacerých obrázkov 7  
zo softvéru TWAIN 5  
z programu HP Solution  
Center (Centrum riešení  
HP) 5  
skenovanie e-mailov 14  
skenovanie viacerých  
obrázok 7  
sklenená podložka, čistenie 16  
sklenená podložka skenera,  
čistenie 16  
softvér  
nastavenia 15  
Pomocník 2  
skenovanie z 5  
Solution Center (Centrum  
riešení)  
informácie 3  
nastavenia 15  
Pomocník 2  
skenovanie z 5  
spotrebný materiál, údržba 17  
súbor PDF, skenovanie do 13  
súbory PDF, skenovanie do 4  
súčiastky, objednávanie 17

## **T**

- testovanie hardvéru 18
- testovanie hardvéru skenera 18
- text, upravovateľný
  - riešenie problémov 21
- tlačidlá, predný panel
  - informácie 4
  - nastavenia 15
  - riešenie problémov 20
  - skenovanie pomocou 5
- tlačidlá predného panela
  - informácie 4
  - nastavenia 15
  - riešenie problémov 20
  - skenovanie pomocou 5
- tlačidlo Copy (Kopírovať) 4, 12
- tlačidlo E-mail 4
- tlačidlo Scan (Skenovať) 4, 6, 7
- tlačidlo Scan Film (Skenovať film) 4
- tlačidlo Scan to PDF (Skenovať do súboru PDF) 13
- tlačidlo Scan to Share (Skenovať na zdieľanie) 4
- TWAIN
  - skenovanie z 5

## **U**

- ukážka obrázka 12
- upravovateľný text
  - riešenie problémov 21

## **W**

- webové lokality
  - objednávanie spotrebného materiálu na údržbu 17

## **Z**

- zapnutie, riešenie problémov 20
- zjednodušenie ovládania 2