

HP Scanjet G3010

Asennus- ja tukiopas



Tekijänoikeus- ja käyttöoikeustiedot

© 2006 Copyright Hewlett-Packard Development Company, L.P.

Kopioiminen, sovittaminen tai kääntäminen ilman etukäteen saatua kirjallista lupaa on kielletty muutoin kuin tekijänoikeuslain sallimalla tavalla.

Tämän asiakirjan sisältämät tiedot voivat muuttua ilman ennakoilmoitusta.

HP:n tuotteiden ja palvelujen ainoat takuut on esitetty kyseisten tuotteiden ja palvelujen mukana toimitettavissa takuuilmoituksissa. Tämä asiakirja ei laajenna takuita millään tavalla. HP ei vastaa tässä julkaisussa mahdollisesti olevista teknisistä tai toimituksellisista virheistä tai puutteista.

Tavaramerkkihuomautukset

Microsoft ja Windows ovat Microsoft Corporationin rekisteröityjä tavaramerkkejä.

Sisältö

1	Aloittaminen	2
	Vaihe 1. Laatikon sisällön tarkistaminen	2
	Vaihe 2. Ohjelmiston asentaminen	2
	Vaihe 3. Virtalähteen kytkeminen	3
	Vaihe 4. USB-kaapelin kytkeminen	4
	Vaihe 5. Asennuksen testaaminen	4
2	Skannerin käyttäminen	6
	Lisätietojen saaminen	6
	HP Photosmart Windows -ohjelmisto	6
	HP Photosmart Macintosh -ohjelmisto	7
	Etupaneelin ja lisälaitteiden yleiskuvaus	7
3	Skannerin asennuksen vianmääritys	9
	Ohjelmiston asennuksen poistaminen ja asentaminen uudelleen	9
	Kaapeleiden tarkistaminen	10
4	Lainsäädännölliset tiedot ja tuotteen tekniset tiedot	11
	Skannerin tuotemääritykset	11
	Kalvomateriaalisovittimen (TMA) tuotemääritykset	12
	Käyttöympäristö	12
	Tietoja kierrätyksestä ja erikoismateriaaleista	12
	Kotitalousjätteiden hävittäminen Euroopan unionin alueella	13
5	Tuotetuki	14
	Helppokäyttöisyys	14
	HP Scanjet -sivusto	14
	Tukipalvelut	15

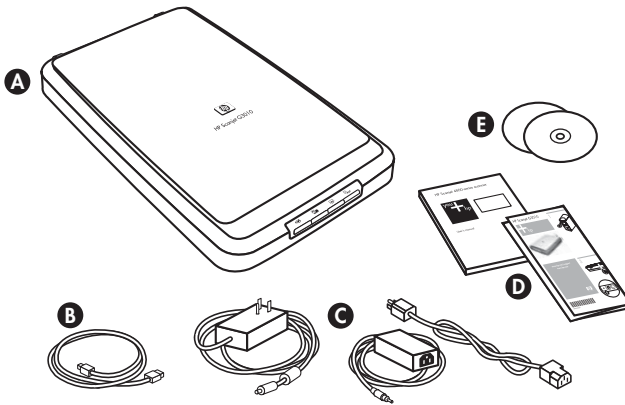
1 Aloittaminen

Asenna skanneri seuraavasti:

- Vaihe 1. Laatikon sisällön tarkistaminen
- Vaihe 2. Ohjelmiston asentaminen
- Vaihe 3. Virtalähteen kytkeminen
- Vaihe 4. USB-kaapelin kytkeminen
- Vaihe 5. Asennuksen testaaminen

Vaihe 1. Laatikon sisällön tarkistaminen

Pura skannerin laitteisto pakkauksesta. Varmista, että poistat kaikki kuljetussuojateipit.



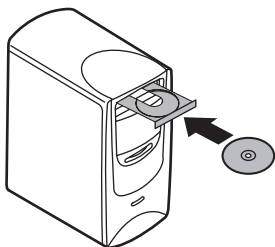
A	HP Scanjet G3010 -skanneri
B	USB-kaapeli
C	Virtalaite
D	Asennusopas tai vaihtoehtoisesti Asennus- ja tukiopas
E	Skannausohjelmistojen CD-levyt

Vaihe 2. Ohjelmiston asentaminen



Varoitus Jos asennat ohjelmistoa Windows-tietokoneeseen, älä liitä USB-kaapelia tietokoneeseen vielä tässä vaiheessa. Asenna skannausohjelmisto ennen USB-kaapelin liittämistä. Jos asennat ohjelmistoa Macintosh-tietokoneeseen, voit liittää USB-kaapelin ennen ohjelmiston asentamista tai sen jälkeen.

1. Aseta skannerin mukana toimitettu HP Photosmart -CD-levy tietokoneen CD-asemaan.



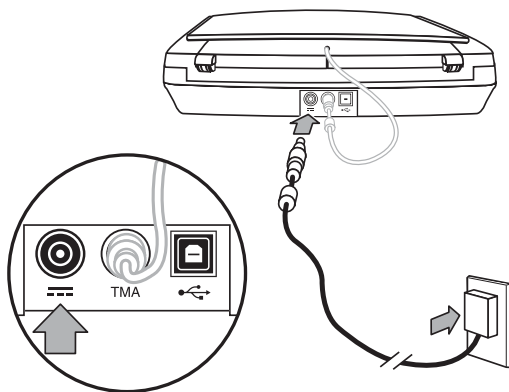
Windows: Odota, että asennusvalintaikkuna tulee näkyviin. Jos asennusvalintaikkuna ei tule näkyviin hetken kuluttua, katso kohta *Skannerin asennuksen vianmääritys, sivu 9*.

Macintosh: Käynnistä asennus kaksoisosoittamalla työpöydän CD-symbolia.

2. Asenna skannausohjelmisto valitsemalla **Asenna ohjelmisto**. Asenna skannausohjelmisto loppuun noudattamalla näyttöön tulevia ohjeita.

Vaihe 3. Virtalähteen kytkeminen


Virtalaitteessa on siihen kiinnitettävä johto, joka liitetään skannerin takaosaan.



Virtalaitteessa on myös verkkovirtajohto, jonka toinen pää kytetään virtalaitteeseen ja toinen pistorasiaan tai ylijännitesuojaan.

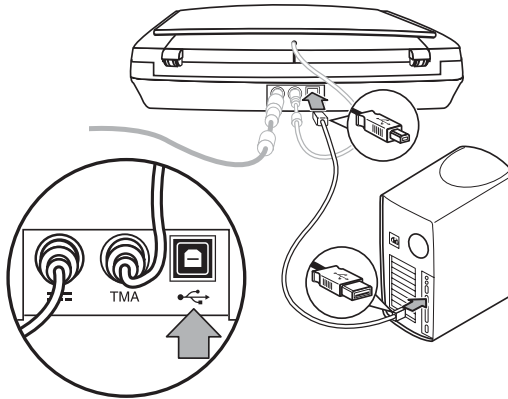
1. Kytke verkkovirtajohto virtalaitteen takaosaan.
2. Kytke verkkovirtajohdon toinen pää pistorasiaan tai ylijännitesuojaan.
3. Kytke kalvomateriaalisovittimen kaapeli kannesta skannerialustaan.

Vaihe 4. USB-kaapelin kytkeminen

 **Varoitus** Jos asennat Windows-ympäristöön, asenna HP Photosmart -ohjelmisto, ennen kuin liität skannerin tietokoneeseen USB-kaapelilla. Lisätietoja on kohdassa *Vaihe 2. Ohjelmiston asentaminen, sivu 2*. Jos asennat Macintosh-ympäristöön, voit liittää USB-kaapelin ennen ohjelmiston asentamista tai sen jälkeen.

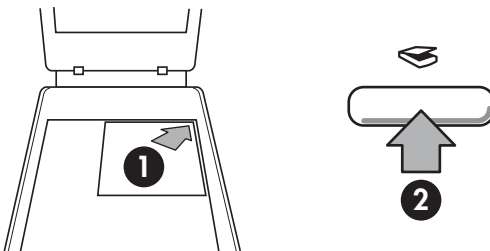
Kytke skanneri tietokoneeseen skannerin mukana toimitetun USB-kaapelin avulla.

1. Liitä kaapelin neliömäinen pää skanneriin.



2. Liitä kaapelin suorakulmainen pää skanneriin.

Vaihe 5. Asennuksen testaaminen



1. Aseta valokuva tai asiakirja skannerin lasille skannerin kohdistusmerkin mukaisesti.
2. Paina **skannaus**painiketta (☞). Jos skannaat Windows-ohjelmistolla, näyttöön tulee **Mitä haluat skannata?** -ikkuna. Suorita skannaus loppuun noudattamalla näyttöön tulevia ohjeita. Jos skannaat Macintosh-ohjelmistolla, HP Scan Pro -sovellus käynnistyy ja näyttää skannauksen esikatselun. Kun esikatselukuva hyväksytään, skannattu kuva lähetetään skannerin asetuksissa määritettyyn kohteeseen.

Jos **Mitä haluat skannata?** -ikkuna tai HP Scan Pro -sovellusikkuna ei tule näyttöön, katso kohtaa *Skannerin asennuksen vianmääritys*, sivu 9.

2 Skannerin käyttäminen

Tässä osassa on skannerin yleiskuvaus sekä tietoja skannerin käyttämisestä.

- Lisätietojen saaminen
- HP Photosmart Windows -ohjelmisto
- HP Photosmart Macintosh -ohjelmisto
- Etupaneelin ja lisälaitteiden yleiskuvaus

Lisätietojen saaminen

Lisätietoja skannerista ja skanneriohjelmistosta on skannerin ohjeessa. Jos olet asentanut skannerin mukana toimitetun HP Photosmart -ohjelmiston, kaksoinapsauta **HP:n ratkaisukeskus** -kuvaketta työpöydällä ja valitse **Ohje ja tuki**. Valitse **Ohje**-osassa **Tuotteen ohje**.

Macintosh-käyttäjät: Katso lisätietoja skannaamisesta avaamalla **HP Device Manager** ja valitsemalla valintaikkunan alaosassa kysymysmerkkikuvakkeen.

HP Photosmart Windows -ohjelmisto

Kun asennat HP Photosmart Windows -ohjelmiston, työpöydälle lisätään kaksi kuvaketta. Kuvakkeilla avataan ohjelmat skannausta ja skannattujen kuvien muokkausta varten.

Lisätietoja **HP:n ratkaisukeskus**- ja **HP Photosmart** -ohjelmistojen käyttämisestä on skannerin ohjeessa. Kaksoinapsauta työpöydän **HP:n ratkaisukeskus** -kuvaketta ja valitse **Ohje ja tuki**. Valitse **Ohje**-osassa **Tuotteen ohje**.



HP:n ratkaisukeskuksen avulla voit aloittaa kuvien ja asiakirjojen skannauksen. HP:n ratkaisukeskuksen avulla voit

- suorittaa skannaus- ja kopiointitoimintoja
- käyttää ohje- ja vianmäärittystietoja
- käynnistää HP Photosmart -ohjelmiston skannausten muokkaamista varten
- muuttaa asetuksia.



HP Photosmart -ohjelmaa käytetään kuvien käsittelyyn, tulostamiseen, arkistointiin ja jakamiseen skannaamisen jälkeen. Voit käynnistää HP Photosmart -ohjelman työpöydän kuvakkeesta tai HP:n ratkaisukeskuksesta.

Skannauksen aloittaminen:

Kaksoinapsauta **HP:n ratkaisukeskus** -kuvaketta työpöydällä, napsauta skannerin välillehtä ja napsauta sitten tehtävää, jonka haluat suorittaa.



Huomautus Jos **HP:n ratkaisukeskus** -kuvaketta ei ole työpöydällä, valitse **Käynnistä, Ohjelmat** tai **Kaikki ohjelmat, HP** ja sitten **HP:n ratkaisukeskus**.

HP Photosmart Macintosh -ohjelmisto

Kun asennat HP:n skannausohjelmiston Macintosh-tietokoneeseen, Dockista voidaan käynnistää kaksi ohjelmistoa: HP Device Manager ja HP Photosmart Studio. Ohjelmilla skannataan ja muokataan skannattuja kohteita.



HP Device Manager -ohjelmiston avulla voit aloittaa kuvien ja asiakirjojen skannauksen. Device Managerissa voit

- suorittaa skannaus- ja kopiointitoimintoja
- käyttää ohje- ja vianmäärittystietoja
- käynnistää HP Photosmart Studio -ohjelmiston skannausten muokkaamista varten
- muuttaa asetuksia.



HP Photosmart Studio -ohjelmaa käytetään kuvien käsittelyyn, tulostamiseen, arkistointiin ja jakamiseen skannaamisen jälkeen. Voit avata HP Photosmart Studio -ohjelman Dockista tai HP Device Manager -ohjelman **Applications** (Ohjelmat) -valikosta.

Etupaneelin ja lisälaitteiden yleiskuvaus

Tässä osassa on tietoja skannerin etupaneelista ja kalvomateriaalisovittimesta.

- [Etupaneelin painikkeet](#)
- [Kalvomateriaalisovitin \(TMA\)](#)

Etupaneelin painikkeet

Kuvake	Ominaisuuden nimi	Kuvaus
	Skannaa-painike	Valokuvien, piirrosten, asiakirjojen tai muiden kohteiden skannaus.
	Skannaa filmi-painike	Läpinäkyvien positiivien (kuten 35 mm:n diojen) ja negatiivien skannaus. Filmin skannaaminen edellyttää skannerin kannen alapuolella sijaitsevan kalvomateriaalisovittimen käyttämistä.
	Kopioi-painike	Skannaa kuvan ja lähettää sen tulostimeen tulostusta varten.
	Skannaa PDF-tiedostoon-painike	Tallentaa skannatut sivut PDF-tiedostoksi.



Huomautus Lisätietoja painikkeiden oletustoiminnoista Macintosh-ympäristössä on HP Scanjet -skannerin ohjeessa.

Kalvomateriaalisovitin (TMA)

Voit käyttää kalvomateriaalisovitinta 35 millimetrin kokoisten diakuvien tai negatiivien skannaamiseen. Lisätietoja kalvomateriaalisovittimesta on skannerin käyttöoppaassa.

3 Skannerin asennuksen vianmääritys

Tässä osassa käsitellään asennukseen liittyvien ongelmien ratkaisuja.

- Ohjelmiston asennuksen poistaminen ja asentaminen uudelleen
- Kaapeleiden tarkistaminen

Ohjelmiston asennuksen poistaminen ja asentaminen uudelleen

Jos ohjelmistoa ei ole asennettu loppuun, skanneria ei välttämättä tunnisteta, tai ohjelmisto ei käynnisty oikein. Poista HP:n skannausohjelmiston asennus ja asenna se sitten uudelleen. HP:n skannausohjelmiston poistamiseen tarvitaan HP Photosmartin ohjelmisto-CD-levy.

Windows:

1. Valitse **Käynnistä**-valikon **Asetukset**-alivalikosta **Ohjauspaneeli** (Windows XP:ssä valitse **Käynnistä** ja **Ohjauspaneeli**).
2. Valitse **Lisää tai poista sovellus** (myös Windows XP:ssä vaihtoehdon nimi on **Lisää tai poista sovellus**) ja valitse sitten **HP Scanjet G3010** -ohjelma.
3. Valitse **Poista**.
4. Valitse **Lisää tai poista sovellus** (myös Windows XP:ssä vaihtoehdon nimi on **Lisää tai poista sovellus**) ja valitse sitten **HP Photosmart** -ohjelma.
5. Irrota skannerin USB-kaapeli tietokoneesta.
6. Asenna ohjelmisto uudelleen skannerin mukana toimitetulta HP Photosmartin ohjelmisto-CD-levyltä. Kun asetat CD-levyn asemaan, asennusohjelma käynnistyy automaattisesti. Valitse asennettavaksi **HP Photosmart** -ohjelmisto.
7. Liitä skannerin USB-kaapeli ohjelmiston asentamisen jälkeen. Lisätietoja on kohdassa *Vaihe 4. USB-kaapelin kytkeminen*, sivu 4.

Macintosh:

1. Valitse **Ohjelmat/Hewlett-Packard** ja avaa **HP:n ohjelmiston poisto-ohjelma**.



Huomautus Ohjelmiston poistamiseen tarvitaan järjestelmänvalvojan oikeudet.

2. Anna kehotettaessa käyttäjätunnus ja salasana. **HP:n ohjelmiston poisto-ohjelma** käynnistyy ja näyttää tuotteet, joiden asennus voidaan poistaa.
3. Valitse G3010 ja osoita **Next** (Seuraava).
4. Poista ohjelmisto noudattamalla näyttöön tulevia ohjeita.
5. Asenna ohjelmisto uudelleen skannerin mukana toimitetulta HP:n ohjelmisto-CD-levyltä. Kun olet asettanut CD-levyn CD-asemaan, käynnistä asennus osoittamalla työpöydän CD-symbolia.

Kaapeleiden tarkistaminen

Kaapelin tyyppi	Toimenpide
Virtakaapeli	<p>Skanneri ja virtalähde on yhdistetty virtajohtolla.</p> <ul style="list-style-type: none"> • Tarkista, että virtajohto on kiinni skannerissa ja pistorasiassa tai ylijännitesuojassa. • Jos virtajohto on kiinnitetty ylijännitesuojaan, varmista, että ylijännitesuoja on yhdistetty pistorasiaan ja ylijännitesuoja on käytössä. • Katkaise skannerin ja tietokoneen virta. Käynnistä skanneri ja tietokone uudelleen 60 sekunnin kuluttua tässä järjestyksessä.
USB-kaapeli	<p>Skanneri ja tietokone on yhdistetty USB-kaapelilla.</p> <ul style="list-style-type: none"> • Käytä skannerin mukana toimitettua kaapelia. Muut USB-kaapelit eivät välttämättä sovi käytettäväksi tämän skannerin kanssa. • Tarkista, että USB-kaapeli on kiinnitetty kunnolla skanneriin ja tietokoneeseen. <p>Lisätietoja USB-kaapelin vianmäärityksestä on osoitteessa www.hp.com/support, valitse maa/alue ja hae USB-vianmäärityksiä.</p>
Kalvomateriaali- sovittimen kaapeli	<p>Kalvomateriaalisovittimen kaapeli kytketään skannerin kannessa olevan kalvomateriaalisovittimen ja skannerialustan väliin.</p> <p>Varmista, että kaapeli on kytketty pitävästi skannerin takaosaan.</p>


4 Lainsäädännölliset tiedot ja tuotteen tekniset tiedot

Tässä luvussa käsitellään HP Scanjet G3010 -valokuvaskannerien ja lisälaitteiden lainsäädännöllisiä tietoja ja tuotemääriä.

- Skannerin tuotemääriä
- Kalvomateriaalisovittimen (TMA) tuotemääriä
- Käyttöympäristö
- Tietoja kierrätyksestä ja erikoismateriaaleista
- Kotitalousjätteiden hävittäminen Euroopan unionin alueella.

Skannerin tuotemääriä

Nimi	Kuvaus
Skannerin tyyppi	Tasoskanneri ja kalvomateriaalisovitin
Koko	472 mm x 298 mm x 90 mm (18,58 x 11,73 x 3,54 tuumaa)
Paino	3,1 kg
Skannaava osa	CCD-kenno
Liitäntä	Nopea USB 2.0
Laitteen tarkkuus	Laitteiston tarkkuus 4800 x 9600 ppi
Valittavissa oleva tarkkuus	12–999 999 laajennettu dpi 100 prosentin skaalauksella
Jännite	100–120 V 60 Hz Pohjois-Amerikassa 200–240 V 50 Hz Manner-Euroopassa, Isossa-Britanniassa ja Australiassa 100–240 V 50/60 Hz muualla
Lainsäädännölliset tiedot	Sääntöjen mukainen mallinumero: tuotteella on lainsäädännön edellyttämiä tunnistustarkoituksia varten lainsäädännöllinen mallitunnistusnumero. Tämän tuotteen sääntöjen mukainen mallinumero on FCLSD-0511. Tätä sääntöjen mukaista mallitunnistusnumeroa ei pidä sekoittaa markkinointinimeen (HP Scanjet G3010) tai tuotenumeroon (L1985A). Virrankulutustiedot ovat skannerin mukana toimitetulla HP Photosmart -CD-levyllä olevassa tiedostossa regulatory_supplement.htm.
 Energiankulutus	Tuotteen energiankulutus vähenee huomattavasti säästötilassa, mikä säästää resursseja ja rahaa tuotteen suorituskyvyn huonontumatta. Tämä tuote on kelpuutettu vapaaehtoiseen

Nimi	Kuvaus
	<p>ENERGY STAR (MOU v. 1.0) -ohjelmaan, jonka tarkoituksena on edistää energiaa säästävien toimistolaitteiden kehittämistä.</p>  <p>Energy Star on yhdysvaltalaisen EPA-järjestön rekisteröity palvelumerkki. ENERGY STAR -yhteistyökumppanina HP on määrittänyt, että tämä tuote noudattaa ENERGY STAR -säännösten mukaisia energiansäästöohjeita. Lisätietoja ENERGY STAR -ohjeista on osoitteessa www.energystar.gov</p>

Kalvomateriaalisovittimen (TMA) tuotemääritykset

Nimi	Kuvaus
Materiaalityypit	Enintään kaksi 35 mm:n diaa tai 35 mm:n negatiivia
Virrankulutus	Enintään 12 voltia/400 mA
Virrankulutus ja lainsäädännön edellyttämät tiedot	Virrankulutustiedot ja lainsäädännön edellyttämät tiedot ovat HP Photosmart -ohjelmiston CD-levyllä olevassa tiedostossa regulatory_supplement.htm.

Käyttöympäristö

Nimi	Kuvaus
Lämpötila	Skannerin ja kalvomateriaalisovittimen käyttö: 10–35 °C
	Varastointi: -40–60 °C
Suhteellinen kosteus	Skannerin ja kalvomateriaalisovittimen käyttö: 15–80 % ilman kosteuden tiivistymistä, lämpötila 10–35 °C
	Varastointi: enintään 90 % 0–60 °C:n lämpötilassa

Tietoja kierrätyksestä ja erikoismateriaaleista

Kierrätys

HP on käynnistänyt entistä enemmän tuotteiden palautus- ja kierrätysohjelmia useissa maissa/useilla alueilla ja tekee yhteistyötä tiettyjen maailman suurimpien sähkötuotteiden kierrätyskeskusten kanssa. HP säästää luonnonvaroja myymällä uudelleen tiettyjä suosittuja tuotteita. Lisätietoja HP-tuotteiden kierrätyksestä on osoitteessa www.hp.com/hpinfo/globalcitizenship/environment/recycle/

Erikoismateriaalit

Tässä HP-tuotteessa on käytetty seuraavaa materiaalia, joka voi vaatia erikoiskäsittelyä hävitysvaiheessa: skannerin lampussa ja läpinäkyvien materiaalien sovitimessa käytetty elohopea (< 5 mg).

Kierrätystietoja on osoitteessa www.hp.com/go/recycle tai ota yhteys paikallisiin viranomaisiin tai Electronic Industries Allianceen osoitteessa www.eiae.org.

Kotitalousjätteiden hävittäminen Euroopan unionin alueella.



Tämä merkintä tuotteessa tai sen pakkauksessa ilmaisee, että tuotetta ei saa hävittää muun kotitalousjätteen mukana. Sen sijaan käyttäjän vastuulla on toimittaa jäte sähkö- ja elektroniikkaromun kierrätykseen tarkoitettuun keräyspisteeseen. Hävitettävän romun lajittelu ja kierrätys auttaa säästämään luonnonvaroja ja varmistaa, että tuote on kierrätettävissä tavalla, joka suojelee terveyttä ja ympäristöä. Lisätietoja keräyspisteiden sijainnista saat paikallisilta viranomaisilta, jätahuoltopalvelusta tai liikkeestä, josta ostit laitteen.

5 Tuotetuki

Tässä osassa kuvataan tuotetuen vaihtoehtoja.

- [Helppokäyttöisyys](#)
- [HP Scanjet -sivusto](#)
- [Tukipalvelut](#)

Helppokäyttöisyys

Tässä skannerissa on käytettävissä seuraavat helppokäyttöisyysasetukset:

Windows:

- Voit estää painikkeiden tahattoman painamisen lukitsemalla painikkeet painikkeiden lukitusohjelmalla. Voit käyttää samaa apuohjelmaa painikkeiden ottamiseen käyttöön uudelleen.
Saat lisätietoja painikkeiden lukitusohjelmasta skannerin käyttöoppaasta.
- Skannerin käyttöopas on myös CHM-muodossa, jonka useimmat näytönlukuohjelmat tunnistavat. Voit avata tiedoston kaksoinapsauttamalla työpöydän **HP:n ratkaisukeskus** -kuvaketta ja valitsemalla **Ohje ja tuki**. Valitse **Ohje**-osassa **Tuotteen ohje**.

Macintosh:

- Voit estää painikkeiden tahattoman painamisen lukitsemalla painikkeet painikkeiden lukitusohjelmalla. Voit käyttää samaa apuohjelmaa painikkeiden ottamiseen käyttöön uudelleen.
Saat lisätietoja painikkeiden lukitusohjelmasta HP Scanjet -skannerin ohjeesta.
- HP Scanjet -skannerin ohje on saatavana muodossa, jonka useimmat näytönlukuohjelmat tunnistavat. Voit avata tiedoston avaamalla **HP Device Manager** -ohjelmiston ja valitsemalla valintaikkunan alaosassa kysymysmerkkikuvakkeen.

Ohjeita toimintarajoitteisia käyttäjiä varten on osoitteessa www.hp.com/hpinfo/community/accessibility/prodserv/ (vain englanniksi).

HP Scanjet -sivusto

Siirry osoitteeseen www.hp.com ja valitse sivun yläreunassa maa/alue/kieli. Valitse maa-/aluesivulla tuoteluettelosta skannerit. Tässä sivustossa voit

- hakea ratkaisuja teknisiin ongelmiin
- hakea tietoa skannerin tehokkaasta ja luovasta käytöstä
- päivittää HP-ohjaimet ja ohjelmiston
- rekisteröidä tuotteesi
- tilata tiedotteita, ohjain- ja ohjelmistopäivityksiä sekä tukihälytyksiä
- ostaa HP:n tuotteita ja lisävarusteita.

Tukipalvelut

Jotta voisit käyttää HP-tuotetta mahdollisimman tehokkaasti, tutustu seuraaviin HP-tuen vakiotarjouksiin:

1. Tutustu tuotteen mukana toimitettuihin oppaisiin.
 - Lue tämän ohjeen tai CD-levyn vianmääritysosoitus tai käytönaikainen ohje.
 - Tutustu ohjelmiston käytönaikaiseen ohjeeseen.
2. Käy **HP:n tukisivustossa** osoitteessa www.hp.com/support tai yhteys laitteen ostopaikkaan.

HP:n online-tuki on kaikkien HP:n asiakkaiden käytettävissä. Se on nopein tapa saada ajantasaista tietoa ja osaavaa apua. Saatavana ovat esimerkiksi seuraavat palvelut:

 - nopea sähköpostiyhteys valtuutettuun tukipalveluun
 - ohjelmisto- ja ohjainpäivityksiä tuotettasi varten
 - arvokasta tuote- ja vianmääritystietoa teknisiin ongelmiin
 - tuotepäivityksiä, tukihälytyksiä ja HP:n tiedotteita (saatavilla, kun rekisteröit tuotteen).
3. **HP:n tuki puhelimitse**
 - Tukivaihtoehdot ja maksut vaihtelevat tuote-, maa-/alue- ja kielikohtaisesti.
 - Maksut ja käytännöt saattavat muuttua ilman eri ilmoitusta. Katso uusimmat tiedot osoitteessa www.hp.com/support.
4. **Takuun jälkeinen aika**

Rajatun takuuajan päätyttyä tukipalvelu on käytettävissä osoitteessa www.hp.com/support.
5. **Takuun laajentaminen tai päivittäminen**

Jos haluat jatkaa tuotteen takuuta tai päivittää sitä, ota yhteys tuotteen myyjään tai tarkista HP Care Pack -tarjoukset osoitteessa www.hp.com/support.
6. Jos olet jo ostanut **HP Care Pack -palvelun**, tarkista tuen ehdot sopimuksesta.