

# HP Scanjet G3010

מדריך התקנה ותמיכה



## **זכויות יוצרים ורישיון**

© 2006 Copyright Hewlett-Packard  
Development Company, L.P.

חל איסור על שעתוק, עיבוד או תרגום ללא  
הסכמה מראש בכתב, למעט כפי שמתירים  
זאת חוקי זכויות היוצרים.

המידע הכלול במסמך זה נתון לשינויים ללא  
הודעה מוקדמת.

האחריות הבלעדית הניתנת לגבי המוצרים  
והשירותים של HP מפורטת בהצהרת  
האחריות המפורשת הנלווית למוצרים  
ולשירותים אלה. אין לפרש דבר מן האמור  
במסמך זה כהענקת אחריות נוספת. חברת  
HP לא תישא באחריות לשגיאות או  
להשמטות מסיבות טכניות או בעקבות עריכה.

## **זכויות יוצרים של סימנים מסחריים**

Microsoft ו-Windows הם סימנים  
מסחריים רשומים של Microsoft  
Corporation.

# תוכן עניינים

2	תחילת העבודה	1
2	שלב 1. בדוק את תכולת האריזה	
2	שלב 2. התקן את התוכנה	
3	שלב 3. חבר את ספק המתח	
4	שלב 4. חבר את כבל ה-USB	
4	שלב 5. בדוק את ההתקנה	
5	<b>אופן השימוש בסורק</b>	2
5	קבלת מידע נוסף	
5	התוכנה HP Photosmart Windows	
6	התוכנה HP Photosmart Macintosh	
6	הלוח הקדמי והאבזרים - סקירה כללית	
7	<b>פתרון בעיות בהתקנת הסורק</b>	3
7	הסרה והתקנה מחדש של התוכנה	
8	בדיקת הכבלים	
9	<b>מידע רגולטורי ומפרט המוצר</b>	4
9	מפרט הסורק	
10	מפרט מתאם החומרים השקופים (TMA)	
10	מפרט סביבת העבודה	
10	מידע אודות מיחזור וחומרים מוגבלים	
11	השלכת פסולת ציוד על-ידי משקי בית פרטיים באיחוד האירופי	
12	<b>תמיכה במוצר</b>	5
12	נגישות	
12	אתר האינטרנט של HP Scanjet	
13	קבלת סיוע	

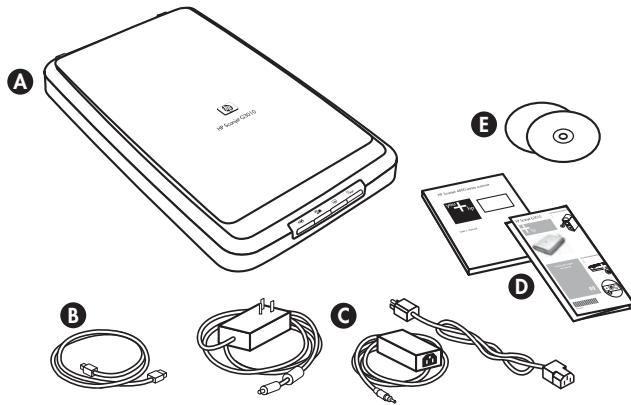
# 1 תחילת העבודה

כדי להתקין את הסורק, פעל בהתאם לשלבים הבאים:

- שלב 1. בדוק את תכולת האריזה
- שלב 2. התקן את התוכנה
- שלב 3. חבר את ספק המתח
- שלב 4. חבר את כבל ה-USB
- שלב 5. בדוק את ההתקנה

## שלב 1. בדוק את תכולת האריזה

הוצא את חומרת הסורק מהאריזה. הקפד להסיר את סרטי המשלוח.



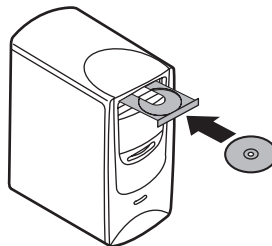
א	סורק HP Scanjet G3010
ב	כבל USB
ג	ספק מתח
ד	כרזת התקנה או מדריך התקנה ותמיכה אופציונלי
ה	תקליטורי תוכנות סריקה

## שלב 2. התקן את התוכנה

התראה אם אתה מתקין את התוכנה במחשב Windows, אל תחבר עדיין את כבל ה-USB למחשב. התקן את תוכנת הסריקה לפני חיבור כבל ה-USB. אם אתה מתקין את התוכנה במחשב Macintosh, באפשרותך לחבר את כבל ה-USB לפני או אחרי התקנת התוכנה.



1. הכנס את תקליטור HP Photosmart המצורף לסורק לכוון התקליטורים במחשב.



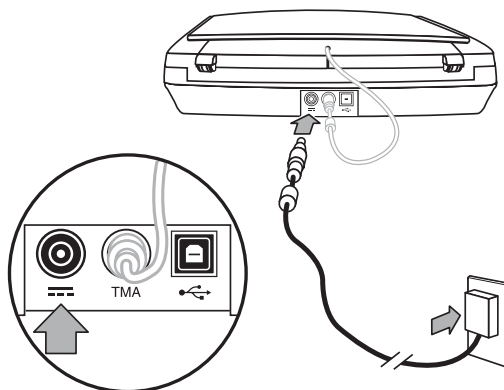
**עבור התקנות במחשבי Windows:** המתן להופעת תיבת הדו-שיח של ההתקנה. אם תיבת הדו-שיח של ההתקנה לא מוצגת לאחר מספר רגעים, ראה "פתרון בעיות בהתקנת הסורק" בעמוד 7.

**עבור התקנות במחשבי Macintosh:** לחץ פעמיים על סמל התקליטור שמופיע בשולחן העבודה כדי להתחיל בהתקנה.

2. לחץ על **Install software (התקנת התוכנה)** כדי להתקין את תוכנת הסריקה. בצע את ההוראות שעל-גבי המסך כדי להשלים את התקנת תוכנת הסריקה.

### שלב 3. חבר את ספק המתח

לספק המתח מחובר כבל המתחבר לגב הסורק.



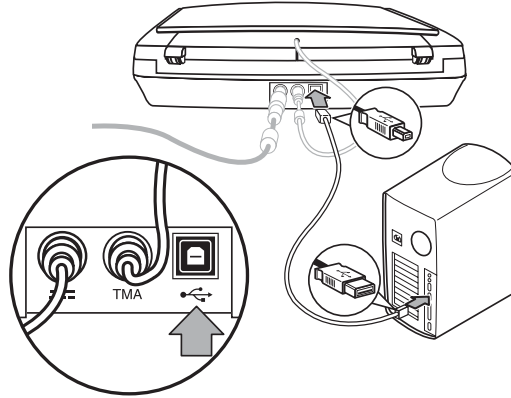
ספק המתח כולל גם כבל AC שמתחבר לספק המתח בצד אחד ולשקע חשמל או מייצב מתח בצד השני.

1. חבר את כבל ה-AC לגב ספק המתח.
2. חבר את הצד השני של כבל ה-AC לשקע חשמל או מייצב מתח.
3. חבר את כבל המתאם לחומרים שקופים מהכיסוי לבסיס הסורק.

## שלב 4. חבר את כבל ה-USB

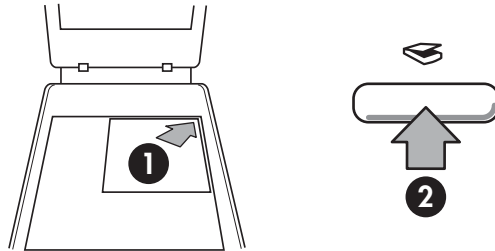
התראה אם אתה מבצע התקנה בסביבת Windows, הקפד להתקין את תוכנת HP Photosmart Software לפני חיבור הסורק למחשב באמצעות כבל ה-USB. ראה "שלב 2. התקן את התוכנה" בעמוד 2. אם אתה מבצע התקנה בסביבת Macintosh, באפשרותך לחבר את כבל ה-USB לפני או אחרי התקנת התוכנה.

1. השתמש בכבל ה-USB המצורף לסורק כדי לחבר את הסורק למחשב.
2. חבר את הקצה המרובע של הכבל לסורק.



2. חבר את הקצה המלבני של הכבל למחשב.

## שלב 5. בדוק את ההתקנה



1. הנח תצלום או מסמך על זכוכית הסורק כשפניו כלפי מטה, במקום המצוין על-ידי סימן החץ שבפינת הזכוכית.
  2. לחץ על לחצן **סריקה** (⏏). אם אתה מבצע סריקה באמצעות תוכנה של Windows, מסך **What are you scanning?** (מה אתה סורק?) מופיע. פעל לפי ההוראות שעל-גבי המסך כדי להשלים את הסריקה. אם אתה סורק באמצעות תוכנת Macintosh, יישום HP Scan Pro נפתח ומוצגת תצוגה מקדימה של הסריקה. כאשר תאשר את התצוגה המקדימה, התמונה הסרוקה נשלחת ליעד שנבחר בהגדרות הסורק.
- אם מסך **What are you scanning?** (מה אתה סורק?) או חלון HP Scan Pro לא מופיעים, ראה "פתרון בעיות בהתקנת הסורק" בעמוד 7.

# 2 אופן השימוש בסורק

סעיף זה מציג סקירה אודות הסורק ואופן השימוש בו.

- קבלת מידע נוסף
- התוכנה HP Photosmart Windows
- התוכנה HP Photosmart Macintosh
- הלוח הקדמי והאבזרים - סקירה כללית

## קבלת מידע נוסף

מידע נוסף אודות הסורק והתוכנה ניתן למצוא בקובץ העזרה של הסורק. אם התקנת את תוכנת HP Photosmart שצורפה לסורק, לחץ פעמיים על סמל **מרכז הפתרונות של HP** בשולחן העבודה ולאחר מכן לחץ על **Help and Support (עזרה ותמיכה)**. תחת הסעיף **Documentation (תיעוד)**, לחץ על **Product Help (עזרה עבור המוצר)**.

**משתמשי Macintosh:** לקבלת מידע על נהלי סריקה, פתח את **HP Device Manager** ולאחר מכן לחץ על סימן השאלה בתחתית תיבת הדו-שיח.

## התוכנה HP Photosmart Windows

בעת התקנת תוכנת HP Photosmart Windows, נוספים שני סמלים לשולחן העבודה. סמלים אלה פותחים תוכניות לסריקה ולעריכה של סריקות.

לקבלת מידע על אופן השימוש ב**מרכז הפתרונות של HP** ובתוכנה **HP Photosmart**, עיין בקובץ העזרה של הסורק. לחץ פעמיים על סמל **מרכז הפתרונות של HP** בשולחן העבודה ולאחר מכן לחץ על **Help and Support (עזרה ותמיכה)**. תחת הסעיף **Documentation (תיעוד)**, לחץ על **Product Help (עזרה עבור המוצר)**.

התוכנית 'מרכז הפתרונות של HP' היא נקודת המוצא לסריקה של תמונות ומסמכים. מתוך 'מרכז הפתרונות של HP' תוכל לבצע את הפעולות הבאות:



- פונקציות של סריקה והעתקה
- קבלת גישה למערכת העזרה ולמידע בנושא פתרון בעיות
- קבלת גישה לתוכנה HP Photosmart ועריכת התוכן שנסרק
- שינוי הגדרות והעדפות

באמצעות התוכנה HP Photosmart ניתן לטפל בתמונות, להדפיס אותן, לשמור אותן בארכיון ולשתף אותן לאחר הסריקה. תוכל להגיע אל התוכנה HP Photosmart מסמל שולחן העבודה או דרך 'מרכז הפתרונות של HP'.



כדי להתחיל בסריקה:

לחץ פעמיים על הסמל **מרכז הפתרונות של HP** בשולחן העבודה, לחץ על הכרטיסייה של הסורק ולאחר מכן לחץ על המשימה המבוקשת.

הערה אם הסמל **מרכז הפתרונות של HP** אינו מופיע בשולחן העבודה, לחץ על **התחל**, הצבע על **תוכניות** או על **כל התוכניות**, הצבע על **HP**, ולאחר מכן לחץ על **מרכז הפתרונות של HP**.



# התוכנה HP Photosmart Macintosh

בעת התקנת תוכנת הסריקה של HP במחשב Macintosh, שתי תוכניות זמינות ב-Dock: HP Photosmart Studio ו-Device Manager. תוכניות אלה משמשות לסריקה ועריכה של הסריקות.

התוכנה HP Device Manager היא נקודת המוצא לסריקה של תמונות ומסמכים. מתוך Device Manager תוכל לבצע את הפעולות הבאות:



- פונקציות של סריקה והעתקה
- קבלת גישה למערכת העזרה ולמידע בנושא פתרון בעיות
- גישה לתוכנה HP Photosmart Studio ועריכת התוכן שנסרק
- שינוי הגדרות והעדפות

באמצעות התוכנה HP Photosmart Studio ניתן לטפל בתמונות, להדפיס אותן, לשמור אותן בארכיון ולשתף אותן לאחר הסריקה. באפשרותך לפתוח את HP Photosmart Studio מתוך Dock, או מתוך תפריט Applications (יישומים) של HP Device Manager.



## הלוח הקדמי והאבזרים - סקירה כללית

סעיף זה מציג מבט כולל על לחצני הסורק ועל מתאם החומרים השקופים.

- לחצני הלוח הקדמי
- מתאם החומרים השקופים

### לחצני הלוח הקדמי

תיאור	שם המאפיין	סמל
סריקת תמונות, גרפיקה, מסמכים או אובייקטים.	לחצן סריקה	
סריקת פוזיטיבים שקופים (כמו שקופיות 35 מ"מ) ונגטיבים (תשלילים). סריקת סרטי צילום מחייבת שימוש במתאם החומרים השקופים, הממוקם בתחתית מכסה הסורק.	לחצן סריקת סרט צילום	
סריקת הפריט ושליחתו למדפסת לצורך יצירת עותק.	לחצן העתקה	
סריקת עמוד אחד או יותר ושמירתם כקובץ PDF לשיתוף או לאחסון.	לחצן סריקה אל PDF	

הערה לקבלת מידע נוסף על פעולות ברירת המחדל של לחצנים אלה בסביבת Macintosh, עיין בעזרה של HP Scanjet Scanner.



### מתאם החומרים השקופים

באפשרותך להשתמש במתאם החומרים השקופים לסריקת שקופיות או תשלילים של 35 מ"מ. לקבלת מידע נוסף על מתאם החומרים השקופים, עיין במדריך למשתמש של הסורק.



# פתרון בעיות בהתקנת הסורק

סעיף זה מכיל פתרונות לבעיות בהתקנה ובהגדרה.

- הסרה והתקנה מחדש של התוכנה
- בדיקת הכבלים

## הסרה והתקנה מחדש של התוכנה


התקנה לא מלאה של התוכנה עלולה לגרום לבעיות בזיהוי הסורק או להפעלה לא תקינה של התוכנה. נסה להסיר את תוכנת HP Scanning ולהתקין אותה מחדש. כדי להתקין מחדש את התוכנה HP Scanning, דרוש לך תקליטור התוכנה HP Photosmart.

### סביבת Windows:

1. לחץ על **התחל**, לחץ על **הגדרות** ולאחר מכן לחץ על **לוח הבקרה** (ב-Windows XP, לחץ על **התחל** ולאחר מכן לחץ על **לוח הבקרה**).
2. לחץ על **הוספה/הסרה של תוכניות** (במערכת Windows XP, פריט זה נקרא **הוספה או הסרה של תוכניות**) ולאחר מכן בחר את **HP Scanjet G3010**.
3. לחץ על **הסר** (Remove).
4. לחץ על **הוספה/הסרה של תוכניות** (במערכת Windows XP, פריט זה נקרא **הוספה או הסרה של תוכניות**) ולאחר מכן בחר את התוכנה **HP Photosmart**.
5. נתק את כבל ה-USB של הסורק מהמחשב.
6. התקן מחדש את התוכנה באמצעות תקליטור התוכנה HP Photosmart המצורף לסורק. בעת הכנסת התקליטור, ממשק התקנה מופעל באופן אוטומטי. בחר להתקין את התוכנה **HP Photosmart**.
7. חבר מחדש את כבל ה-USB של הסורק לאחר התקנת התוכנה. לקבלת מידע נוסף, ראה "שלב 4. חבר את כבל ה-USB" בעמוד 4.

### סביבת Macintosh:

1. עבור אל **Applications/Hewlett-Packard** ופתח את **HP Uninstaller**.

הערה  דרושות לך הרשאות מנהל כדי להסיר את התוכנה.

2. כאשר תוצג לך בקשה, הזן את שם המשתמש והסיסמה. חלון **HP Uninstaller** נפתח ומציג את המוצרים הזמינים להסרה.
3. בחר את המוצר G3010 ולחץ על **Next** (**הבא**).
4. בצע את ההוראות שעל המסך כדי להשלים את תהליך הסרת ההתקנה.
5. התקן מחדש את התוכנה באמצעות תקליטור התוכנה של HP המצורף לסורק. לאחר הכנסת התקליטור, לחץ על סמל התקליטור שמופיע בשולחן העבודה כדי להתחיל בהתקנה.

## בדיקת הכבלים


הפעולה	סוג כבל
<p>כבל החשמל מחובר בין הסורק לבין שקע חשמל.</p> <ul style="list-style-type: none"> <li>• ודא שכבל החשמל מחובר היטב בין הסורק לבין שקע חשמל פעיל או מייצב מתח.</li> <li>• אם כבל החשמל מחובר למייצב מתח, ודא שמייצב המתח מחובר לשקע ומופעל.</li> <li>• כבה את מתג ההפעלה של הסורק וכבה את המחשב. לאחר 60 שניות, הדלק שוב את הסורק ואת המחשב, לפי סדר זה.</li> </ul>	כבל חשמל
<p>כבל ה-USB מחובר בין הסורק לבין המחשב.</p> <ul style="list-style-type: none"> <li>• השתמש בכבל שצורף לסורק. כבל USB אחר עלול שלא להיות תואם לסורק.</li> <li>• ודא שכבל ה-USB מחובר היטב בין הסורק למחשב.</li> </ul> <p>למידע נוסף על פתרון בעיות USB, ראה <a href="http://www.hp.com/support">www.hp.com/support</a>, בחר במדינה או באזור שבהם אתה שוהה, ולאחר מכן השתמש בכלי החיפוש כדי למצוא נושאי פתרון בעיות USB.</p>	כבל USB
<p>כבל מתאם החומרים השקופים מחובר בין מתאם החומרים השקופים במכסה הסורק לבין בסיס הסורק.</p> <p>ודא שהכבל מחובר כראוי בגב הסורק.</p>	כבל מתאם החומרים השקופים

# 4 מידע רגולטורי ומפרט המוצר

סעיף זה כולל מידע רגולטורי ומפרט מוצר לגבי סורק התצלומים HP Scanjet G3010 והאביזרים שלו.

- מפרט הסורק
- מפרט מתאם החומרים השקופים (TMA)
- מפרט סביבת העבודה
- מידע אודות מיחזור וחומרים מוגבלים
- השלכת פסולת ציוד על-ידי משקי בית פרטיים באיחוד האירופי

## מפרט הסורק

שם	תיאור
סוג הסורק	סורק שטוח עם מתאם חומרים שקופים
גודל	90 x 298 x 472 מ"מ
משקל	3.1 ק"ג
רכיב הסריקה	התקן צמוד מטען
ממשק	כבל USB 2.0 Hi-Speed (מהירות גבוהה)
רזולוציית חומרה	רזולוציית חומרה 4800 x 9600 ppi
רזולוצייה שניתן לבחור	12 dpi עד 999,999 dpi משופר בשינוי קנה מידה של 100 אחוזים
מתח הזנה ז"ח	100-120 וולט, הרץ - 60 צפון אמריקה 200-240 וולט, 50 הרץ - מערב אירופה, בריטניה, אוסטרליה 100-240 וולט, 50/60 הרץ - שאר העולם
מידע רגולטורי	מספר זיהוי דגם רגולטורי: למטרת זיהוי רגולטורי, למוצר שברשותך מוקצה מספר דגם רגולטורי. מספר הדגם הרגולטורי שהוקצה למוצר שלך הוא FCLSD-0511. אין לבלבל בין המספר הרגולטורי לבין השם השיווקי (HP Scanjet G3010) או בין המספר הרגולטורי לבין מספר המוצר (L1985A). לקבלת נתונים על צריכת החשמל, עיין בקובץ regulatory_supplement.htm שבתקליטור HP Photosmart המצורף לסורק.
 צריכת אנרגיה	ניצול האנרגיה פוחת במידה ניכרת בעת שימוש במצב ENERGY STAR®, התורם לחיסכון במשאבים טבעיים ובכסף - וזאת מבלי לפגוע ברמת הביצועים של המוצר. מוצר זה עומד בדרישות ENERGY STAR® (גרסה 1.0) - תוכנית על בסיס התנדבותי, שמטרתה לעודד פיתוח מוצרים משרדיים המנצלים אנרגיה ביעילות.
	Energy Star הוא סימן שירות רשום ב-EPA בארה"ב. כשאתה לוחקת ENERGY STAR, קבעה חברת HP כי מוצר זה עומד בהנחיות

שם	תיאור
	התוכנית לחיסכון באנרגיה. לקבלת מידע נוסף על הנחיות ENERGY STAR, עבור אל אתר האינטרנט הבא: <a href="http://www.energystar.gov">www.energystar.gov</a>

## מפרט מתאם החומרים השקופים (TMA)

שם	תיאור
סוגי חומרי הדפסה	עד שתי שקופיות 35 מ"מ או שני תשלילי 35 מ"מ
דרישות הספק	12 וולט/400 מיליאמפר (מקסימום)
צריכת חשמל ומידע רגולטורי	לקבלת נתוני צריכת חשמל, מידע על אספקת חשמל ומידע רגולטורי, עיין בקובץ <a href="http://regulatory_supplement.htm">regulatory_supplement.htm</a> בתקליטור התוכנה HP Photosmart.

## מפרט סביבת העבודה

שם	תיאור
טמפרטורה	הפעלת הסרוק ומתאם החומרים השקופים: 10 עד 35 מעלות צלזיוס
	אחסון: 40- עד 60 מעלות צלזיוס
לחות יחסית	הפעלת הסרוק ומתאם החומרים השקופים: 15 עד 80 אחוזי לחות ללא עיבוי בטמפרטורה של 10 עד 35 מעלות צלזיוס
	אחסון: עד 90 אחוזי לחות ב- 0 עד 60 מעלות צלזיוס

## מידע אודות מיחזור וחומרים מוגבלים

### מיחזור

HP מציעה מספר הולך וגדל של תוכניות להחזרה ומיחזור של מוצרים בארצות/אזורים רבים, ופועלת בשותפות עם כמה מהמרכזים הגדולים ביותר למיחזור ציוד אלקטרוני ברחבי העולם. HP חוסכת משאבים באמצעות מכירה חוזרת של המוצרים הפופולריים ביותר שלה. לקבלת מידע נוסף בנוגע למיחזור המוצרים של HP, נא בקר בכתובת: [www.hp.com/hpinfo/globalcitizenship/environment/recycle/](http://www.hp.com/hpinfo/globalcitizenship/environment/recycle/)

### חומרים מוגבלים במוצר

מוצר זה של HP מכיל את החומרים הבאים שעשויים לחייב טיפול מיוחד עם תום השימוש בהם: כספית בנורת הפלואורסצנט של הסרוק ובמתאם החומרים השקופים (> 5 מ"ג). לקבלת מידע בדבר מיחזור, בקר באתר שכתובתו [www.hp.com/go/recycle](http://www.hp.com/go/recycle), פנה לרשויות המקומיות, או ל-Electronic Industries Alliance בכתובת [www.eiae.org](http://www.eiae.org).

## השלכת פסולת ציוד על-ידי משקי בית פרטיים באיחוד האירופי



סמל זה, המופיע על המוצר או על אריזתו, מצייין כי אין להשליך מוצר זה ביחד עם האשפה הביתית הרגילה. במקום זאת, מחובתך להעביר את הציוד המשומש לנקודת איסוף ייעודית, לצורך מיחזור של ציוד חשמלי ואלקטרוני משומש. האיסוף הנפרד ומיחזור פסולת הציוד בזמן ההשלכה יסייעו בשימור משאבים טבעיים, ויבטיחו שהמיחזור יתבצע באופן שמגן על בריאות האוכלוסייה ועל הסביבה. לקבלת מידע נוסף על מקום שבו תוכל להשליך את פסולת הציוד לצורך מיחזור, פנה למשרדי העירייה המקומיים, לחברה המספקת שירותי איסוף פסולת או לחנות שבה רכשת את המוצר.

# 5 תמיכה במוצר

סעיף זה מתאר את אפשרויות התמיכה במוצר.

- נגישות
- אתר האינטרנט של HP Scanjet
- קבלת סיוע

## נגישות

בסורק קיימות אפשרויות הנגישות הבאות:

### בביבת Windows:

- כדי למנוע מלחצנים להילחץ בטעות, באפשרותך להשתמש ב-Button Disable Utility (כלי שירות להשבתת לחצנים) לביטול פעולת הלחצנים. באפשרותך להשתמש באותו כלי שירות כדי להפעיל מחדש את פעולת הלחצנים.
- לקבלת מידע נוסף אודות Button Disable Utility (כלי שירות להשבתת לחצנים), עיין במדריך למשתמש של הסורק.
- המדריך למשתמש של הסורק זמין גם בתבנית CHM, הניתנת לקריאה על-ידי רוב קוראי המסך. כדי לאתר קובץ זה, לחץ פעמיים על סמל **מרכז הפתרונות של HP** בשולחן העבודה ולאחר מכן לחץ על **Help and Support (עזרה ותמיכה)**. תחת הסעיף **Documentation (תיעוד)**, לחץ על **Product Help (עזרה עבור המוצר)**.

### בביבת Macintosh:

- כדי למנוע לחיצה לא מכוונת על לחצנים, השתמש ב-Button Disable Utility (כלי שירות להשבתת לחצנים) לביטול פעולת הלחצנים. באפשרותך להשתמש באותו כלי שירות כדי להפעיל מחדש את פעולת הלחצנים.
- לקבלת מידע נוסף אודות Button Disable Utility (כלי שירות להשבתת לחצנים), עיין בעזרה של HP Scanjet Scanner.
- העזרה של HP Scanjet Scanner זמינה בתבנית הניתנת לקריאה על-ידי רוב קוראי המסך. כדי לאתר קובץ זה, פתח את **HP Device Manager** ולאחר מכן לחץ על סימן השאלה בתחתית תיבת הדו-שיח.

לקוחות עם מוגבלויות יכולים לקבל עזרה על-ידי ביקור באתר [www.hp.com/hpinfo/community/accessibility/prodserv/](http://www.hp.com/hpinfo/community/accessibility/prodserv/) (באנגלית בלבד).

## אתר האינטרנט של HP Scanjet

בקר באתר [www.hp.com](http://www.hp.com) ובחר את המדינה/שפה שלך בראש הדף. בדף המדינות/אזורים, בחר סורקים מרשימת המוצרים. השתמש באתר זה לקבלת מידע מגוון:

- מציאת פתרונות לבעיות טכניות.
- לקבל עצות לסריקה יעילה ויצירתית יותר.
- עדכון מנהלי ההתקן והתוכנות של HP שברשותך.
- לרשום את המוצר שברשותך.
- להירשם כמנוי על עלוני חדשות, עדכוני תוכנה ומנהל התקן, וכן יידוע לגבי אפשרויות תמיכה.
- רכישת חומרים מתכלים ואביזרים של HP.

## קבלת סיוע

על מנת להפיק את המיטב ממוצר HP שברשותך, עיין בהצעות התמיכה הרגילות הבאות של HP:

1. אנא עיין בתיעוד המוצר המצורף למוצר.
  - עיין בסעיף המוקדש לפתרון בעיות או בעזרה האלקטרונית של מדריך/תקליטור זה.
  - עיין בסעיף האלקטרוני Help (עזרה) בתוכנה.
2. בקר באתר **התמיכה המקוונת של HP** בכתובת [www.hp.com/support](http://www.hp.com/support) או פנה לנקודת המכירה. התמיכה המקוונת של HP זמינה עבור כל לקוחות HP. זהו המקור המהיר ביותר עבור מידע מוצר מעודכן וסיוע מידי מומחים, הכולל את המאפיינים הבאים:
  - גישה מהירה בדואר אלקטרוני למומחים מיומנים של תמיכה טכנית מקוונת
  - עדכוני תוכנות ומנהלי התקן עבור המוצר שברשותך
  - מידע ערכי אודות המוצר ופתרון בעיות בנוגע לבעיות טכניות
  - עדכוני מנע עבור המוצר, התראות תמיכה ועלוני חדשות של HP (זמינים בעת רישום המוצר)
3. **תמיכה טלפונית של HP**
  - אפשרויות התמיכה והתעריפים משתנים בהתאם למוצר, למדינה/אזור ולשפה.
  - התעריפים וקווי המדיניות נתונים לשינוי ללא הודעה. נא חפש באתר האינטרנט [www.hp.com/support](http://www.hp.com/support) את המידע המעודכן ביותר.
4. **התקופה שלאחר תום האחריות**  
לאחר תקופת האחריות המוגבלת, העזרה זמינה באופן מקוון בכתובת [www.hp.com/support](http://www.hp.com/support).
5. **הרחבה או שדרוג של האחריות**  
אם ברצונך להאריך או לשדרג את האחריות של המוצר, פנה לנקודת המכירה או בדוק את שירותי HP Care Pack בכתובת [www.hp.com/support](http://www.hp.com/support).
6. אם כבר רכשת שירות של **HP Care Pack Service**, בדוק את תנאי התמיכה בחוזה שלך.