

HP Scanjet G3010

Vodič za postavljanje i podršku



Autorska prava i licenca

© 2006 Copyright Hewlett-Packard Development Company, L.P.

Reprodukcija, prilagodba ili prijevod bez prethodne pismene dozvole zabranjeni su, osim ako nisu dopušteni zakonom o autorskim pravima.

Informacije sadržane u ovom dokumentu mogu se izmijeniti bez upozorenja.

Jedina jamstva za HP-ove proizvode i usluge dana su izričitim izjavama o jamstvu koja dolaze uz te proizvode i usluge. Ništa ovdje navedeno ne može se tumačiti kao dodatno jamstvo. HP nije odgovoran za tehničke pogreške i pogreške nastale pri uređivanju ili moguće nedostatke u ovom priručniku.

Zaštitni znakovi

Microsoft i Windows zaštitni su znakovi korporacije Microsoft.

Sadržaj

1	Uvod	2
	Korak 1. Provjerite sadržaj kutije	2
	Korak 2. Instalirajte softver	2
	Korak 3. Priključite izvor napajanja	3
	Korak 4. Priključite USB kabel	4
	Korak 5. Testirajte instalaciju	4
2	Kako koristiti skener	6
	Gdje pronaći dodatne informacije	6
	Softver HP Photosmart za Windows	6
	Softver HP Photosmart za Macintosh	7
	Pregled prednje ploče i dodataka	7
3	Rješavanje problema prilikom instalacije softvera za skener	9
	Deinstaliranje i ponovno instaliranje softvera	9
	Provjera kabela	10
4	Regulacijski podaci i specifikacije proizvoda	11
	Specifikacije skenera	11
	Specifikacije dodatka za skeniranje prozirnih predložaka (TMA)	12
	Ekološke specifikacije	12
	Informacije o recikliranju i ograničenom materijalu	12
	Odlaganje otpadne opreme od strane korisnika u privatnim kućanstvima Europske unije	13
5	Podrška za proizvod	14
	Pristupačnost	14
	Web stranica HP Scanjet	14
	Dobivanje pomoći	15

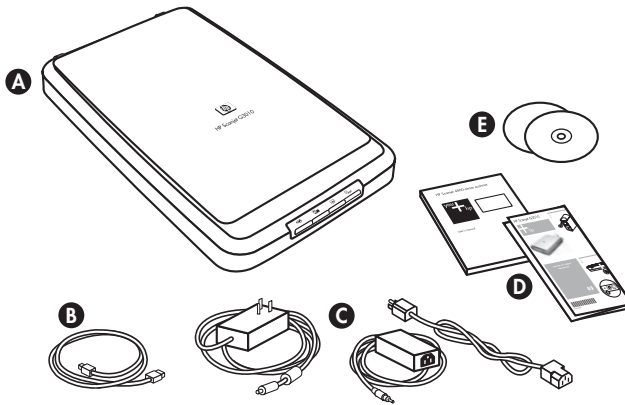
1 Uvod

Pratite ove korake da biste postavili skener:

- Korak 1. Provjerite sadržaj kutije
- Korak 2. Instalirajte softver
- Korak 3. Priključite izvor napajanja
- Korak 4. Priključite USB kabel
- Korak 5. Testirajte instalaciju

Korak 1. Provjerite sadržaj kutije

Raspakirajte hardver skenera. Obavezno uklonite svu ljepljivu traku.



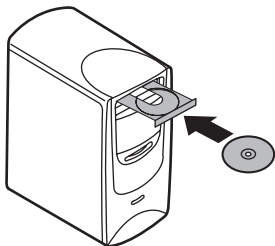
A	Skener HP Scanjet G3010
B	USB kabel
C	Izvor napajanja
D	Poster za postavljanje ili dodatni Vodič za postavljanje i podršku
E	Skeniranje softverskih CD-a

Korak 2. Instalirajte softver



Opreznost Ako softver instalirate na računalo koje koristi operativni sustav Windows, nemojte još spajati USB kabel. Prije spajanja USB kabela instalirajte softver za skeniranje. Ako softver instalirate na računalo s operativnim sustavom Macintosh, USB kabel možete spojiti prije ili nakon instalacije softvera.

1. U CD pogon računala umetnite CD HP Photosmart isporučen sa skenerom.



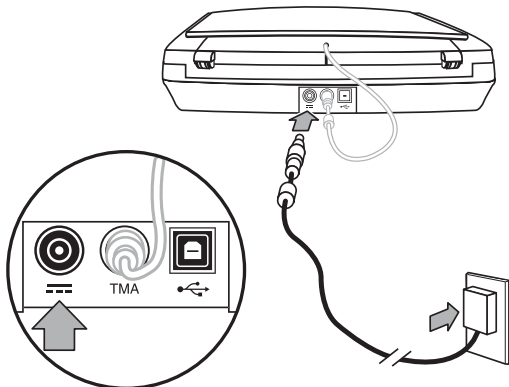
Za instalaciju u operativnom sustavu Windows: Pričekajte da se prikaže instalacijski dijaloški okvir. Ako se instalacijski dijaloški okvir ne prikaže nakon nekoliko trenutaka, pogledajte odjeljak *Rješavanje problema prilikom instalacije softvera za skener na stranici 9*.

Za instalaciju u operativnom sustavu Macintosh: Dvaput pritisnite ikonu CD-a koja se pojavljuje na radnoj površini kako biste pokrenuli instalaciju.

2. Pritisnite **Install software** (Instaliraj softver) kako biste instalirali softver za skeniranje. Kako biste dovršili instalaciju softvera za skeniranje, slijedite upute na zaslону.

Korak 3. Priključite izvor napajanja


Izvor napajanja ima pripojeni kabel koji se uključuje na stražnjoj strani skenera.



Izvor napajanja ima i AC kabel koji je spojen s izvorom napajanja na jednoj strani i uključen u utičnicu ili zaštitu od strujnog udara na drugoj strani.

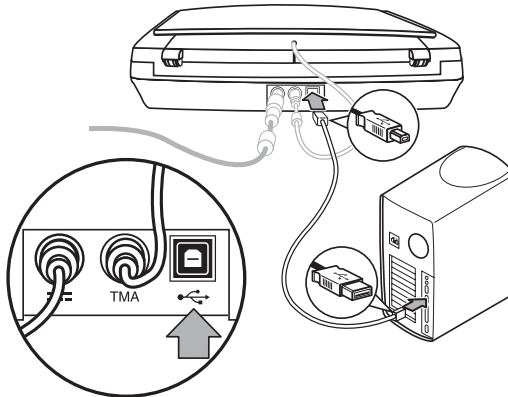
1. Uključite AC kabel na stražnjoj strani izvora napajanja.
2. Uključite drugi kraj AC kabela u utičnicu ili zaštitu od strujnog udara.
3. Priključite TMA kabel od poklopca do kućišta skenera.

Korak 4. Priključite USB kabel

-  **Opreznost** Ako instalirate u operativnom sustavu Windows, pazite da softver HP Photosmart instalirate prije spajanja skenera s računalom pomoću USB kabela. Pogledajte odjeljak *Korak 2. Instalirajte softver na stranici 2.* Ako instalirate u operativnom sustavu Macintosh, USB kabel možete priključiti prije ili nakon instaliranja softvera.

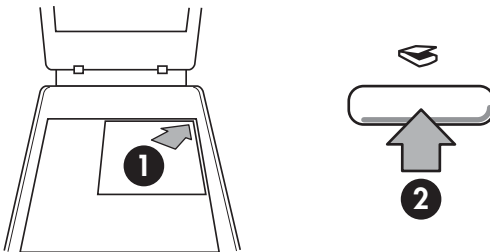
Upotrijebite USB kabel koji ste dobili uz skener da biste povezali skener i računalo.

1. Priključite kraj kabela u obliku kvadrata na skener.



2. Priključite kraj kabela u obliku trokuta na računalo.

Korak 5. Testirajte instalaciju



1. Postavite fotografiju ili dokument na staklo skenera kao što je označeno referentnom oznakom na skeneru.
2. Pritisnite gumb **Scan** (Skeniraj)(☞). Ako skenirate koristeći softver operativnog sustava Windows, pojavit će se zaslon **What are you scanning?** (Što skenirate?). Kako biste dovršili instalaciju softvera, slijedite upute na zaslonu. Ako skenirate koristeći softver operativnog sustava Macintosh, otvara se aplikacija HP Scan Pro i prikazuje se pregled skeniranog sadržaja. Kad se pregled prihvati, skenirana slika se šalje na odredište odabrano u postavkama skenera. Ako se ne pojavi zaslon **What are you scanning?** (Što skenirate?) ili prozor HP Scan Pro, pogledajte *Rješavanje problema prilikom instalacije softvera za skener* na stranici 9.

2 Kako koristiti skener

Ovaj odjeljak daje pregled skenera i opisuje kako ga koristiti.

- Gdje pronaći dodatne informacije
- Softver HP Photosmart za Windows
- Softver HP Photosmart za Macintosh
- Pregled prednje ploče i dodataka

Gdje pronaći dodatne informacije

Više informacija o skeneru i softveru možete pronaći u datoteci Help (Pomoć) skenera. Ako ste instalirali softver HP Photosmart isporučen sa skenerom, dvaput pritisnite ikonu **HP Solution Center** (HP centar usluga) na radnoj površini, a zatim pritisnite **Help and Support** (Pomoć i podrška). U odjeljku **Documentation** (Dokumentacija) pritisnite **Product Help** (Pomoć za proizvod).

Korisnici Macintosa: Za informacije o postupcima skeniranja otvorite **HP Device Manager**, a zatim pritisnite upitnik pri dnu dijaloškog okvira.

Softver HP Photosmart za Windows

Kad instalirate softver HP Photosmart za Windows, na radnoj površini se dodaju dvije ikone. Ove ikone otvaraju programe za skeniranje i uređivanje skeniranih predložaka.

Informacije o načinu korištenja programa **HP Solution Center** (HP centar usluga) i softvera **HP Photosmart** potražite u datoteci Help (Pomoć) skenera. Dvaput pritisnite ikonu **HP Solution Center** (HP centar usluga) na radnoj površini, a zatim pritisnite **Help and Support** (Pomoć i podrška). U odjeljku **Documentation** (Dokumentacija) pritisnite **Product Help** (Pomoć za proizvod).



HP Solution Center (HP centar usluga) je program koji vam pomaže započeti skeniranje slika i dokumenata. Pomoću programa HP Solution Center (HP centar usluga) možete:

- Izvoditi funkcije skeniranja i kopiranja
- Pristupiti informacijama o pomoći i rješavanju problema
- Pristupiti softveru HP Photosmart kako biste uredili skenirani sadržaj
- Promijeniti postavke i preference



HP Photosmart je program koji se koristi za rad sa slikama, njihov ispis, arhiviranje i zajedničko korištenje nakon skeniranja. Programu HP Photosmart možete pristupiti preko ikone na radnoj površini ili putem programa HP Solution Center (HP centar usluga).

Početak skeniranja:

Dvaput pritisnite ikonu **HP Solution Center** (HP centar usluga) na radnoj površini, pritisnite karticu za skener, a zatim zadatak koji želite izvršiti.



Napomena Ako ikona **HP Solution Center** (HP centar usluga) nije dostupna na radnoj površini, pritisnite **Start**, pokažite na **Programs** (Programi) ili **All Programs** (Svi programi), te **HP**, a zatim pritisnite **HP Solution Center** (HP centar usluga).

Softver HP Photosmart za Macintosh

Kad instalirate HP softver za skeniranje za Macintosh, dostupna su dva softverska programa: HP Device Manager i HP Photosmart Studio. Ovi programi se koriste za skeniranje i uređivanje skeniranih sadržaja.



HP Device Manager je program koji vam pomaže započeti skeniranje slika i dokumenata. Pomoću programa Device Manager možete:

- Izvoditi funkcije skeniranja i kopiranja
- Pristupiti informacijama o pomoći i rješavanju problema
- Pristupiti softveru HP Photosmart Studio kako biste uredili skenirani sadržaj
- Promijeniti postavke i preference



HP Photosmart Studio je program koji se koristi za rad sa slikama, njihov ispis, arhiviranje i zajedničko korištenje nakon skeniranja. Program HP Photosmart Studio možete otvoriti s radne površine ili iz izbornika **Applications** (Aplikacije) programa HP Device Manager.

Pregled prednje ploče i dodatka



Ovaj odjeljak daje pregled prednje ploče skenera i dodatka za skeniranje prozirnih predložaka (TMA).

- [Gumbi prednje ploče](#)
- [Dodatak za skeniranje prozirnih predložaka \(TMA\)](#)

Gumbi prednje ploče

Ikona	Naziv značajke	Opis
	gumb Scan (Skeniraj)	Skenira slike, grafiku, dokumente ili predloške.
	gumb Scan Film (Skeniraj film)	Skenira prozirne pozitive (poput 35-milimetarskih dijapozitiva) i negative. Skeniranje filma zahtijeva korištenje dodatka za skeniranje prozirnih predložaka (TMA) koji se nalazi na unutrašnjoj strani poklopca skenera.

(nastavak)

Ikona	Naziv značajke	Opis
	gumb Copy (Kopiraj)	Skenira predložak i šalje ga pisaču za kopiranje.
	gumb Scan to PDF (Skeniraj u PDF)	Skenira jednu ili više stranica i sprema ih kao PDF datoteku za dijeljenje ili spremanje.



Napomena Više informacija o zadanim naredbama gumba u operativnom sustavu Macintosh potražite u pomoći za skener HP Scanjet.

Dodatak za skeniranje prozirnih predložaka (TMA)

Za skeniranje 35-milimetarskih dijapozitiva i negativa možete koristiti dodatak za skeniranje prozirnih predložaka (TMA). Više informacija o TMA dodatku potražite u Korisničkom priručniku skenera.

3 Rješavanje problema prilikom instalacije softvera za skener

U ovom ćete odjeljku pronaći rješenja za probleme s instaliranjem i postavljanjem.

- [Deinstaliranje i ponovno instaliranje softvera](#)
- [Provjera kabela](#)

Deinstaliranje i ponovno instaliranje softvera

Nepotpuna instalacija softvera može uzrokovati neprepoznavanje skenera ili neispravno pokretanje softvera. Pokušajte deinstalirati i onda ponovno instalirati softver HP Scanning (HP skeniranje). Za deinstaliranje softvera HP Scanning (HP skeniranje) morate imati softverski CD za HP Photosmart.

Windows:

1. Pritisnite **Start** (Početak), **Settings** (Postavke), a zatim pritisnite **Control Panel** (Upravljačka ploča) (u operativnom sustavu Windows XP, pritisnite **Start** (Početak), a zatim **Control Panel** (Upravljačka ploča)).
2. Pritisnite **Add/Remove Programs** (Dodaj/ukloni programe) (u operativnom sustavu Windows XP ta se naredba zove **Add or Remove Programs** (Dodaj ili ukloni programe)), a zatim odaberite softver **HP Scanjet G3010**.
3. Pritisnite **Remove** (Ukloni).
4. Pritisnite **Add/Remove Programs** (Dodaj/ukloni programe) (u operativnom sustavu Windows XP ta se naredba zove **Add or Remove Programs** (Dodaj ili ukloni programe)), a zatim odaberite softver **HP Photosmart**.
5. Iskopčajte USB kabel skenera iz računala.
6. Ponovno instalirajte softver koristeći softverski CD za HP Photosmart isporučen sa skenerom. Kada umetnete CD automatski se pokreće instalacijsko sučelje. Odaberite instalaciju softvera **HP Photosmart**.
7. Nakon instalacije softvera ponovno spojite USB kabel skenera. Za više informacija pogledajte [Korak 4. Priključite USB kabel na stranici 4.](#)

Macintosh:

1. Idite na **Applications (Aplikacije) / Hewlett-Packard** i otvorite **HP Uninstaller**.



Napomena Morate imati administratorska prava kako biste instalirali softver.

2. Kad se to od vas zatraži, unesite korisničko ime i lozinku. Otvorit će se prozor programa **HP Uninstaller** i prikazat će se proizvodi koji su dostupni za deinstalaciju.
3. Odaberite proizvod G3010 i pritisnite **Next** (Sljedeće).
4. Za dovršenje postupka deinstalacije slijedite upute na zaslonu.
5. Ponovno instalirajte softver koristeći softverski CD za HP isporučen sa skenerom. Nakon umetanja CD-a pritisnite ikonu CD-a koja se pojavljuje na radnoj površini kako biste pokrenuli instalaciju.

Provjera kabela


Vrsta kabela	Akcija
Kabel za napajanje	<p>Kabel za napajanje povezuje skener s utičnicom.</p> <ul style="list-style-type: none"> ● Provjerite je li kabel za napajanje ispravno spojen na skener i funkcionalnu utičnicu za struju ili pak na uređaj za zaštitu od strujnog udara. ● Ako je kabel spojen na uređaj za zaštitu od strujnog udara, provjerite je li uređaj priključen na utičnicu te je li on uključen. ● Isključite prekidač za napajanje skenera i isključite računalo. Nakon 60 sekundi ponovno upalite skener, a nakon njega i računalo.
USB kabel	<p>USB kabel povezuje skener s računalom.</p> <ul style="list-style-type: none"> ● Koristite kabel koji je isporučen sa skenerom. Neki drugi USB kabel možda neće biti kompatibilan sa skenerom. ● Provjerite je li USB kabel ispravno spojen na skener i računalo. <p>Za dodatne informacije o rješavanju problema s USB kabelom pogledajte www.hp.com/support, odaberite svoju državu/regiju, a zatim pomoću alata za pretraživanje pronađite teme o rješavanju problema s USB kabelom.</p>
TMA kabel	<p>TMA kabel spaja TMA na poklopcu skenera i kućište skenera.</p> <p>Provjerite je li kabel dobro pričvršćen na stražnjoj strani skenera.</p>


4 Regulacijski podaci i specifikacije proizvoda

Ovaj odjeljak sadrži regulacijske podatke i specifikacije za HP Scanjet G3010 foto skener i dodatke.

- Specifikacije skenera
- Specifikacije dodatka za skeniranje prozirnih predložaka (TMA)
- Ekološke specifikacije
- Informacije o recikliranju i ograničenom materijalu
- Odlaganje otpadne opreme od strane korisnika u privatnim kućanstvima Europske unije

Specifikacije skenera

Naziv	Opis
Vrsta skenera	Plošni s dodatkom za skeniranje prozirnih predložaka (TMA)
Veličina	472 mm x 298 mm x 90 mm (18,58 x 11,73 x 3,54 inča)
Težina	3,1 kg (6,8 lbs)
Element za skeniranje	Nabojski vezani sklop
Sučelje	USB 2.0 Hi-Speed
Hardverska rezolucija	Hardverska rezolucija 4800 x 9600 ppi
Odabirljiva razlučivost	12 dpi do 999,999 poboljšani dpi pri stopostotnoj promjeni veličine
Napon	100-120 V 60 Hz – Sjeverna Amerika 200-240 V 50 Hz – Europa, Velika Britanija, Australija 100-240 V 50 Hz/60 Hz – ostatak svijeta
Regulacijske informacije	Regulacijski broj za identifikaciju modela: Radi regulacijske identifikacije ovom je proizvodu dodijeljen regulacijski broj modela. Regulacijski broj modela vašeg proizvoda je FCLSD-0511. Ovaj regulacijski broj ne treba miješati s nazivom proizvoda (HP Scanjet G3010) ili brojem proizvoda (L1985A). Podatke o potrošnji energije potražite u datoteci regulatory_supplement.htm na CD-u za softver HP Photosmart isporučen sa skenerom.
 Potrošnja energije	Potrošnja energije se znatno smanjuje u načinu rada ENERGY STAR® jer on štedi prirodne resurse i novac bez negativnog

Naziv	Opis
	<p>utjecaja na odlične značajke ovog proizvoda. Ovaj proizvod je kvalificiran za ENERGY STAR (MOU v. 1.0), dobrovoljni program osmišljen za poticanje razvoja uredskih proizvoda koji štede energiju.</p> <p> ENERGY STAR je registrirana uslužna oznaka agencije U. S. EPA (Agencija za zaštitu okoliša Sjedinjenih Američkih Država). Kao ENERGY STAR partner, HP je odredio kako je ovaj proizvod u skladu sa smjernicama standarda ENERGY STAR o učinkovitom korištenju energije. Više informacija o smjernicama standarda ENERGY STAR potražite na sljedećoj web-stranici: www.energystar.gov</p>

Specifikacije dodatka za skeniranje prozirnih predložaka (TMA)

Naziv	Opis
Vrste medija	Najviše dva dijapozitiva od 35 mm ili dva negativa od 35 mm
Napajanje	12 V / maksimalno 400
Potrošnja energije i regulacijski podaci	Podatke o potrošnji energije, obavijesti o izvorima napajanja i regulacijske podatke potražite u datoteci regulatory_supplement.htm na softverskom CD-u za HP Photosmart.

Ekološke specifikacije

Naziv	Opis
Temperatura	Radna za skener i TMA: 10° do 35° C (50° do 95° F)
	Pohrana: -40° do 60° C (-40° do 140° F)
Relativna vlažnost	Radna za skener i TMA: 15% do 80% bez kondenzacije 10° do 35° C (50° do 95° F)
	Pohrana: do 90% na 0° do 60° C ili (32° do 140° F)

Informacije o recikliranju i ograničenom materijalu

Recikliranje

HP nudi sve veći broj programa za povrat proizvoda i recikliranje u mnogim državama/regijama, a surađuje s nekim od najvećih centara za recikliranje diljem svijeta. HP

čuva resurse recikliranjem svojih najpopularnijih proizvoda. Ako želite dodatne informacije o recikliranju HP proizvoda posjetite: www.hp.com/hpinfo/globalcitizenship/environment/recycle/

Proizvodno ograničeni materijal

Ovaj proizvod tvrtke HP sadrži sljedeći materijal zbog kojeg ćete ga možda morati odložiti u poseban otpad: živa u fluorescentnoj lampi i dodatku za skeniranje prozirnih predložaka (< 5 mg).

Za informacije o recikliranju posjetite www.hp.com/go/recycle, obratite se lokalnim nadležnim tijelima ili Udruženju proizvođača elektroničkih proizvoda (Electronic Industries Alliance) na www.eiae.org.

Odlaganje otpadne opreme od strane korisnika u privatnim kućanstvima Europske unije



Ovaj simbol na proizvodu ili njegovu pakiranju označava da se proizvod ne smije bacati s ostalim kućnim otpadom. Umjesto toga vaša je dužnost odložiti takav proizvod u reciklažno dvorište za električnu i elektroničku opremu. Zasebno prikupljanje i recikliranje otpadne opreme pomoći će u čuvanju prirodnih resursa te osigurati da se takva oprema reciklira na način koji štiti ljudsko zdravlje i okoliš. Kako biste saznali više o tome gdje možete odložiti otpadnu opremu za recikliranje, obratite se lokalnom gradskom uredu, službi za odvoz kućnog smeća ili trgovini u kojoj ste kupili proizvod.

5 Podrška za proizvod

Ovaj odlomak opisuje mogućnosti za podršku proizvoda.

- [Pristupačnost](#)
- [Web stranica HP Scanjet](#)
- [Dobivanje pomoći](#)

Pristupačnost

Dostupne su sljedeće mogućnosti pristupačnosti na ovom skeneru.

Windows:

- Kako ne biste nehotice pritisnuli gumb, onemogućite ih pomoću programa Button Disable Utility (uslužni program za onemogućavanje gumba). Pomoću istog programa možete ponovno omogućiti gumb.
Više informacija o programu Button Disable Utility (uslužnom programu za onemogućavanje gumba) potražite u korisničkom priručniku skenera.
- Korisnički priručnik skenera dostupan je i u CHM formatu koji većina alata za čitanja na zaslonu podržava. Kako biste pronašli ovu datoteku, dvaput pritisnite ikonu **HP Solution Center** (HP centar usluga) na radnoj površini, a zatim pritisnite **Help and Support** (Pomoć i podrška). U odjeljku **Documentation** (Dokumentacija) pritisnite **Product Help** (Pomoć za proizvod).

Macintosh:

- Kako ne biste nehotice pritisnuli gumb, onemogućite ih pomoću programa Button Disable Utility (uslužni program za onemogućavanje gumba). Pomoću istog programa možete ponovno omogućiti gumb.
Više informacija o programu Button Disable Utility (uslužnom programu za onemogućavanje gumba) potražite u pomoći za skener HP Scanjet.
- Pomoć za skener HP Scanjet je dostupna u formatu koji može čitati većina aplikacija za čitanje na zaslonu. Kako biste pronašli ovu datoteku, otvorite **HP Device Manager** (HP upravitelj uređaja), a zatim pritisnite upitnik pri dnu dijaloškog okvira.

Osobe s invaliditetom mogu pristupiti podršci za korisnike tako da posjete www.hp.com/hpinfo/community/accessibility/prodserv/ (samo engleski).

Web stranica HP Scanjet

Posjetite www.hp.com i na vrhu stranice odaberite svoju državu/jezik. Na stranici za odabir zemlje/regije odaberite skenere s popisa proizvoda. Koristite ovo mjesto za razne informacije:

- pronađite rješenja za tehničke probleme
- pronađite savjete za učinkovitije i kreativnije skeniranje
- ažurirajte HP upravljačke programe i softver
- registrirajte kupljeni proizvod

- predbilježite se za primanje biltena, obavijesti o ažuriranim upravljačkim programima i softveru te obavijesti službe za korisnike
- kupite HP-ovu opremu i dodatke.

Dobivanje pomoći

Da biste najbolje iskoristili HP-ov proizvod, pogledajte sljedeću standardnu HP-ovu ponudu:

1. Pogledajte dokumentaciju proizvoda koju ste dobili s proizvodom.
 - pogledajte odlomak s rješavanjem problema ili elektroničku pomoć ovog priručnika/CD-a
 - pregledajte odlomak elektroničke pomoći kojeg sadrži softver
2. Posjetite **mrežnu podršku tvrtke HP** na www.hp.com/support ili se obratite trgovini u kojoj ste kupili proizvod.

Mrežna podrška tvrtke HP dostupna je svim HP kupcima. To je najbrži način za dobivanje najnovijih informacija i stručne pomoći što uključuje:

 - brzi pristup e-poštom kvalificiranim stručnjacima mrežne podrške
 - ažuriranja softvera i upravljačkog programa za proizvod
 - vrijedne informacije o tehničkim problemima koje imate s proizvodom i njihovo rješavanje
 - proaktivna ažuriranja proizvoda, upozorenja o podršci, HP-ove biltena (dostupni kada registrirate proizvod)
3. **HP-ova podrška telefonom**
 - Mogućnosti podrške i naknade ovise o proizvodu, zemlji/regiji i jeziku.
 - Naknade i pravila tvrtke mogu se promijeniti bez upozorenja. Posjetite web-stranicu www.hp.com/support i saznajte najnovije informacije.
4. **Usluga nakon isteka jamstva**

Nakon ograničenog razdoblja jamstva pomoć je dostupna na www.hp.com/support.
5. **Proširenje ili nadogradnja jamstva**

Ako želite proširiti ili nadograditi jamstvo proizvoda, obratite se trgovini u kojoj ste kupili proizvod ili pogledajte ponudu HP Care Pack Services na www.hp.com/support.
6. Ako ste već kupili **HP Care Pack Service**, u ugovoru pogledajte uvjete o podršci.