

HP Scanjet G3010

Üzembehelyezési és támogatási útmutató



Szerzői jogok és licencszerződések

© 2006 Copyright Hewlett-Packard
Development Company, L.P.

A cég előzetes írásbeli engedélye
nélkül a jelen dokumentum nem
reprodukálható, nem írható át vagy
fordítható le, kivéve, ha szerzői jogi
szabályozás másként rendelkezik.

Az itt található információ előzetes
figyelmeztetés nélkül változhat.

A HP termékekre és szolgáltatásokra
vonatkozó kizárólagos
garanciavállalás a kinyilatkoztatott
garanciavállalásban olvasható, mely
az adott termékekhez és
szolgáltatásokhoz van mellékelve. Az
itt leírtak semmiképpen sem
tekinthetők további
garanciavállalásnak. A HP-t nem
terheli felelősség az ebben a
dokumentumban foglalt technikai
vagy szerkesztési hibákért.

Kereskedelmi védjegyek

A Microsoft és a Windows elnevezés
a Microsoft Corporation bejegyzett
védjegye.

Tartalom

1	Bevezetés	2
	1. lépés A doboz tartalmának ellenőrzése	2
	2. lépés A szoftver telepítése	3
	3. lépés A tápkábel csatlakoztatása	3
	4. lépés Az USB-kábel csatlakoztatása	4
	5. lépés A telepítés ellenőrzése	4
2	A lapolvasó használata	6
	További tudnivalók	6
	HP Photosmart Windows-szoftver	6
	HP Photosmart Macintosh-szoftver	7
	Előlap és tartozékok áttekintése	7
3	Lapolvasó-telepítés hibaelhárítása	9
	A szoftver eltávolítása és újratelepítése	9
	A kábelek ellenőrzése	10
4	Jogi tudnivalók és termékjellemzők	11
	A lapolvasó jellemzői	11
	A fólia- és filmadapter (TMA) jellemzői	12
	Környezeti jellemzők	12
	Újrahasznosításra és különleges kezelést igénylő anyagokra vonatkozó információk	13
	Magánfelhasználók használt berendezéseinek ártalmatlanítása az Európai Unióban	13
5	Terméktámogatás	14
	Kisegítő lehetőségek	14
	HP Scanjet webhely	14
	Segítségkérés	15

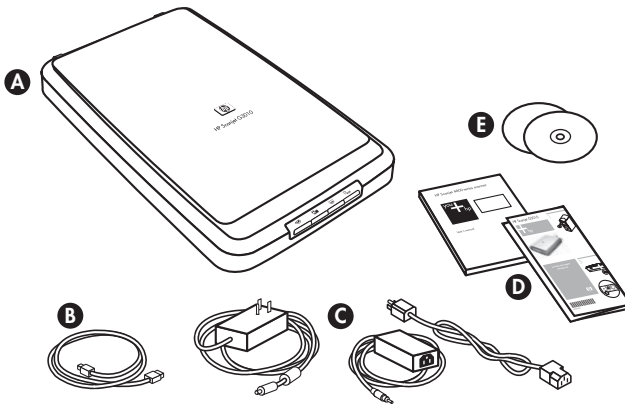
1 Bevezetés

A következő lépések végrehajtásával helyezheti üzembe a lapolvasót:

- 1. lépés A doboz tartalmának ellenőrzése
- 2. lépés A szoftver telepítése
- 3. lépés A tápkábel csatlakoztatása
- 4. lépés Az USB-kábel csatlakoztatása
- 5. lépés A telepítés ellenőrzése


1. lépés A doboz tartalmának ellenőrzése

Csomagolja ki a lapolvasóhardvert. Ügyeljen arra is, hogy eltávolítson minden szállítási ragasztószalagot.

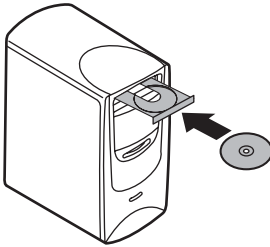


A	HP Scanjet G3010 lapolvasó
B	USB-kábel
C	Tápegység
D	Üzembe helyezési útmutató vagy opcionális Üzembe helyezési és támogatási útmutató
E	Lapolvasószoftvert tartalmazó CD-lemezek

2. lépés A szoftver telepítése

 **Vigyázat!** Ha a szoftvert Windows operációs rendszert futtató számítógépen telepíti, még ne csatlakoztassa az USB-kábelt a számítógéphez. A lapolvasószoftvert az USB-kábel csatlakoztatása előtt telepítse. Ha a szoftvert Macintosh operációs rendszert futtató számítógépen telepíti, az USB-kábelt a szoftver telepítése előtt vagy után is csatlakoztathatja a számítógéphez.

1. Helyezze be a lapolvasóhoz kapott HP Photosmart CD-lemezt a számítógép CD-meghajtójába.



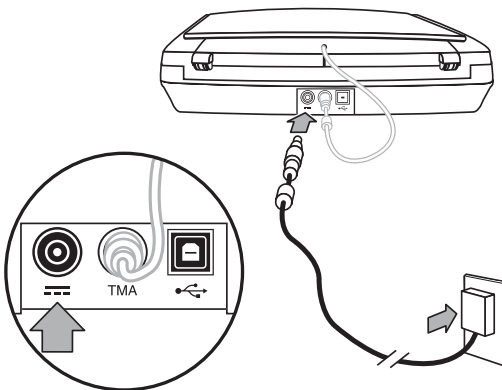
Windows operációs rendszeren történő telepítésekhez: Várja meg, amíg megjelenik a telepítés párbeszédpanelje. Ha a telepítés párbeszédpanelje nem jelenik meg néhány másodperc elteltével, a következő helyen találhat segítséget: [Lapolvasó-telepítés hibaelhárítása, 9. oldal.](#)

Macintosh operációs rendszeren történő telepítésekhez: A telepítés indításához kattintson duplán az asztalon található CD-ikonra.

2. A lapolvasószoftver telepítéséhez kattintson a **Szoftver telepítése** gombra. A lapolvasószoftver telepítéséhez kövesse a képernyőn megjelenő utasításokat.

3. lépés A tápkábel csatlakoztatása


A tápegységhez tartozó kábelt a lapolvasó hátoldalához kell csatlakoztatni.



A tápegységhez egy villásdugóval ellátott tápkábel is tartozik, amelynek egyik vége a tápegységhez csatlakoztatandó, a másik pedig a fali aljzathoz vagy a túlfeszültségvédőhöz csatlakozik.

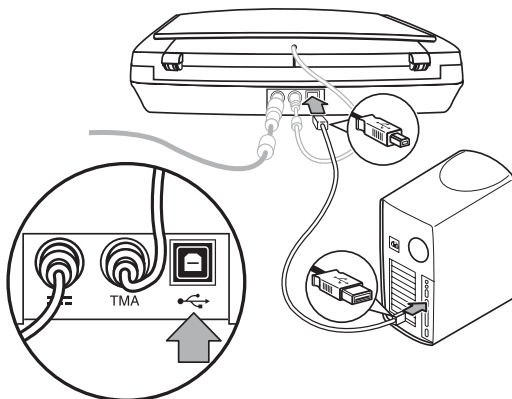
1. Dugja a tápkábelt a tápegység hátulján található csatlakozóba.
2. A tápkábel másik végét csatlakoztassa fali aljzathoz vagy túlfeszültségvédőhöz.
3. Csatlakoztassa a TMA kábelt a fedéltől a lapolvasó aljáig

4. lépés Az USB-kábel csatlakoztatása

 **Vigyázat!** Ha a telepítést Windows-környezetben végzi, a lapolvasónak az USB-kábellel a számítógéphez történő csatlakoztatása előtt mindenképpen telepítse a HP Photosmart szoftvert. Lásd: [2. lépés A szoftver telepítése](#), 3. oldal. Ha a telepítést Macintosh-környezetben végzi, az USB-kábel csatlakoztatását a szoftver telepítése előtt, vagy az után is végezheti.

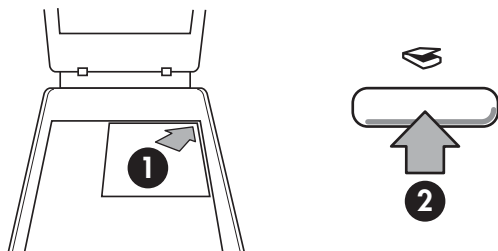
A készüléket a lapolvasóhoz kapott USB-kábellel csatlakoztassa a számítógéphez.

1. Csatlakoztassa a kábel négyzet alakú végét a lapolvasóhoz.



2. Csatlakoztassa a kábel téglalap alakú végét a számítógéphez.

5. lépés A telepítés ellenőrzése



1. Helyezzen egy fényképet vagy dokumentumot a beolvasandó felülettel lefelé a lapolvasó üveglapjára az igazítási jelnek megfelelően.
2. Nyomja meg a **Beolvasás** (📄) gombot. Ha Windows-szoftver segítségével végzi a lapolvasást, megjelenik a **Mit olvas be?** képernyő. A beolvasás végrehajtásához kövesse a képernyőn megjelenő utasításokat. Ha Macintosh-szoftver segítségével végzi a lapolvasást, megnyílik a HP Scan Pro alkalmazás, és megtekintheti a beolvasás előnézeti képét. Ha elfogadta az előnézeti képet, a beolvasott képet a rendszer elküldi a lapolvasó-beállításoknál kiválasztott célhelyre.

Ha a **Mit olvas be?** képernyő vagy a HP Scan Pro ablak nem jelenik meg, lásd: [Lapolvasó-telepítés hibaelhárítása, 9. oldal](#).

2 A lapolvasó használata

Ez a fejezet a lapolvasót és annak használatát ismerteti.

- További tudnivalók
- HP Photosmart Windows-szoftver
- HP Photosmart Macintosh-szoftver
- Előlap és tartozékok áttekintése

További tudnivalók

A lapolvasó és a szoftver használatával kapcsolatban bővebb információt a lapolvasó súgófájlijában talál. Ha telepítette a lapolvasóhoz mellékelt HP Photosmart szoftvert, kattintson duplán az asztalon a **HP Szolgáltatatóközpont** ikonjára, majd kattintson a **Súgó és támogatás** gombra. A **Dokumentáció** részben kattintson a **Terméksúgó** lehetőségre.

Macintosh-felhasználók: A lapolvasási folyamatokra vonatkozó információkhoz nyissa meg a **HP Eszközkezelőt**, majd kattintson a párbeszédpanel alján található kérdőjelre.

HP Photosmart Windows-szoftver

A HP Photosmart Windows szoftver telepítésekor két ikon kerül az asztalra. Az ikonokkal a beolvasó- és a szerkesztőprogram indítható el.

A **HP Szolgáltatatóközpont** és a **HP Photosmart** szoftver használatáról segítséget a lapolvasó Súgófájlijában olvashat. Kattintson duplán az asztalon található **HP Szolgáltatatóközpont** ikonra, majd kattintson a **Súgó és támogatás** gombra. A **Dokumentáció** részben kattintson a **Terméksúgó** lehetőségre.



A HP Szolgáltatatóközpont program szolgál kezdőpontként a képek és dokumentumok beolvasásához. A HP Szolgáltatatóközpont segítségével

- Beolvasási és másolási műveleteket hajthat végre
- Elérheti a Súgót és a hibaelhárítási információkat
- A beolvasott anyagok szerkesztéséhez elérheti a HP Photosmart szoftvert
- Módosíthatja a beállításokat és kezdőértékeket



A HP Photosmart szoftver a már beolvasott képek szerkesztésére, nyomtatására, archiválására és megosztására szolgál. A HP Photosmart szoftvert az asztalon lévő ikonnal, vagy a HP Szolgáltatatóközpontból indíthatja el.

Beolvasás indítása:

Az asztalon kattintson duplán a **HP Szolgáltatatóközpont** ikonjára, kattintson a beolvasónak megfelelő fülre, majd az elvégezni kívánt feladatra.



Megjegyzés Ha a **HP Szolgáltatóközpont** ikon nincs az asztalon, kattintson a **Start** gombra, válassza a **Programok** vagy az **Összes program** menüt, mutasson a **HP** almenüre, majd kattintson a **HP Szolgáltatóközpont** elemre.

HP Photosmart Macintosh-szoftver

Amikor a HP lapolvasószoftvert Macintosh operációs rendszeren telepíti, a dokkban két alkalmazás áll rendelkezésre: a HP Eszközkezelő és a HP Photosmart Studio. Ezek a programok beolvasásra és a beolvasott képek szerkesztésére használatosak.



A HP Eszközkezelő program szolgál kezdőpontként a képek és dokumentumok beolvasásához. Az Eszközkezelőben az alábbi lehetőségei vannak:

- Beolvasási és másolási műveleteket hajthat végre
- Elérheti a Súgót és a hibaelhárítási információkat
- A beolvasott anyagok szerkesztéséhez elérheti a HP Photosmart Studio szoftvert
- Módosíthatja a beállításokat és kezdőértékeket







A HP Photosmart Studio a már beolvasott képek szerkesztésére, nyomtatására, archiválására és megosztására szolgál. A HP Photosmart Studio a dokkról, vagy a HP Eszközkezelő **Alkalmazások** (Programok) menüjében nyitható meg.

Előlap és tartozékok áttekintése

Ez a rész a lapolvasó gombjait és a fólia- és filmadaptert (TMA) mutatja be.

- [Az előlap gombjai](#)
- [Fólia- és filmadapter \(TMA\)](#)

Az előlap gombjai

Ikon	Funkciónév	Leírás
	Beolvasás gomb	Képek, ábrák, dokumentumok és tárgyak lapolvasásához.
	Film beolvasása gomb	Átlátszó pozitívok (például 35 mm-es diák) és negatívok beolvasásához. Filmek beolvasásához a lapolvasó fedőlapjának alján található film- és fóliaadapter (TMA) használata szükséges.
	Másolás gomb	Beolvassa a példányokat, és másolatot küld a nyomtatóra.
	Beolvasás PDF-fájlba gomb	Egy vagy több oldal beolvasása és elmentése PDF-fájként megosztáshoz vagy tároláshoz.



Megjegyzés Ezen gombok Macintosh környezetben való alapértelmezett műveleteire vonatkozó további tudnivalók: lásd a HP Scanjet Scanner súgóját.

Fólia- és filmadapter (TMA)

A fólia- és filmadapterrel 35 mm-es diaképeket vagy filmnegatívokat olvashat be. További tudnivalókat a TMA-ról a lapolvasó Felhasználói kézikönyvében olvashat.

3 Lapolvasó-telepítés hibaelhárítása

Ez a rész a telepítéssel és a beállítással kapcsolatos problémák megoldását ismerteti.

- [A szoftver eltávolítása és újratelepítése](#)
- [A kábelek ellenőrzése](#)

A szoftver eltávolítása és újratelepítése

A hiányos szoftvertelepítés eredményeképpen előfordulhat, hogy a lapolvasót nem ismeri fel a rendszer vagy a szoftver nem megfelelően indul. Próbálja meg eltávolítani, majd újratelepíteni a HP Lapolvasó szoftvert. A HP Lapolvasó szoftver újratelepítéséhez rendelkeznie kell a HP Photosmart szoftver CD-vel.

Windows-környezet:

1. Kattintson a **Start** gombra, mutasson a **Beállítások** pontra, kattintson a **Vezérlőpult** parancsra (Windows XP rendszerben kattintson a **Start** gombra, majd a **Vezérlőpult** parancsra).
2. Kattintson a **Programok telepítése/törlése** ikonra (Windows XP rendszeren az ikon **Programok telepítése és törlése** néven szerepel), majd jelölje ki a **HP Scanjet G3010** lehetőséget.
3. Kattintson az **Eltávolítás** gombra.
4. Kattintson a **Programok telepítése/törlése** ikonra (Windows XP rendszeren az ikon **Programok telepítése és törlése** néven szerepel), majd jelölje ki a **HP Photosmart** szoftvert.
5. Húzza ki a lapolvasó USB-kábelét a számítógépből.
6. Telepítse újra a szoftvert a lapolvasóhoz kapott HP Photosmart szoftver CD-lemez segítségével. A CD-lemez behelyezésekor a telepítőprogram automatikusan elindul. Válassza ki a **HP Photosmart** szoftvert a telepítéshez.
7. A szoftver telepítése után csatlakoztassa újra az USB-kábelt. További információért lásd: [4. lépés Az USB-kábel csatlakoztatása, 4. oldal](#).

Macintosh-környezet

1. Lépjen az **Applications/Hewlett-Packard elemre** és nyissa meg a **HP Uninstaller** (HP Eltávolító) alkalmazást.



Megjegyzés A szoftver eltávolításához rendszergazdai jogosultsággal kell rendelkeznie.

2. Ha a rendszer arra kéri, adja meg felhasználónevét és jelszavát. Megnyílik a **HP Uninstaller** (HP Eltávolító) ablak és megjeleníti az eltávolításhoz rendelkezésre álló termékeket.
3. Válassza ki a G3010 terméket, majd kattintson a **Next** (Tovább) gombra.
4. Az eltávolítási folyamathoz kövesse a képernyőn megjelenő utasításokat.
5. Telepítse újra a szoftvert a lapolvasóhoz kapott HP Photosmart szoftver CD-lemez segítségével. A CD-lemez behelyezése után telepítés indításához kattintson duplán az asztalon található CD-ikonra.

A kábelek ellenőrzése

Kábel típusa	Művelet
Tápkábel	<p>A tápkábel a lapolvasót és a fali aljzatot köti össze.</p> <ul style="list-style-type: none"> • Ellenőrizze, hogy a lapolvasó tápvezetéke biztonságosan van-e csatlakoztatva a fali aljzatba vagy a túlfeszültségvédő készülékbe. • Ha a tápvezeték túlfeszültségvédőhöz csatlakozik, ellenőrizze, hogy a túlfeszültségvédő csatlakoztatva van-e fali aljzathoz, illetve hogy be van-e kapcsolva. • Kapcsolja ki a lapolvasó tápellátás kapcsolóját, majd kapcsolja ki a számítógépet. 60 másodperc elteltével kapcsolja vissza a lapolvasót, majd kapcsolja be újra a számítógépet, ebben a sorrendben.
USB-kábel	<p>Húzza ki a lapolvasóból az USB-kábelt.</p> <ul style="list-style-type: none"> • A lapolvasóval kapott kábelt használja. Előfordulhat, hogy más USB-kábelek nem kompatibilisek a lapolvasóval. • Ellenőrizze, hogy az USB-kábel megfelelően csatlakozik-e a lapolvasóhoz és a számítógéphez. <p>Az USB-vel kapcsolatos hibák elhárításáról szóló további információkért lásd: www.hp.com/support, válassza ki országát/térségét, majd a keresőeszközzel keresse meg az USB hibaelhárítás témakörét.</p>
TMA kábel	<p>A TMA kábel a fólia- és filmadaptert köti össze a lapolvasó alapjával.</p> <p>Ellenőrizze, hogy a kábel megfelelően csatlakozik-e a lapolvasó hátuljához.</p>


4 Jogi tudnivalók és termékjellemzők

Ez a fejezet a HP Scanjet G3010 Photos Scanner lapolvasóra, valamint az azzal használható tartozékokra vonatkozó jogi tudnivalókat és termékjellemzőket ismerteti.

- A lapolvasó jellemzői
- A fólia- és filmadapter (TMA) jellemzői
- Környezeti jellemzők
- Újrahasznosításra és különleges kezelést igénylő anyagokra vonatkozó információk
- Magánfelhasználók használt berendezéseinek ártalmatlanítása az Európai Unióban

A lapolvasó jellemzői

Név	Leírás
Lapolvasó típusa	Lapolvasó fóliaadapterrel (TMA)
Méret	472 mm x 298 mm x 90 mm (18,58 x 11,73 x 3,54 hüvelyk)
Tömeg	3,1 kg (6,8 font)
Beolvasóeszköz	Töltéscsatolt eszköz (CCD)
Illesztőfelület	USB 2.0 Hi-Speed
Hardver felbontás	4800 x 9600 ppi hardverfelbontás
Választható felbontás	12 dpi–999 999 dpi, 100%-os skálán
Hálózati tápfeszültség	100-120 V 60 Hz – Észak-Amerika 200-240 V 50 Hz – Európa (az Egyesült Királyság nélkül), Egyesült Királyság, Ausztrália 100-240 V 50 Hz/60 Hz – a világ többi része
Az előírásokkal kapcsolatos tudnivalók	Hatósági típusazonosító szám: A hatósági típusazonosítás céljából a termékhez hatósági típuszámot (Regulatory Model Number) rendeltek. A termék hatósági típuszáma FCLSD-0511. Ez a hatósági szám nem tévesztendő össze sem a termék nevével (HP Scanjet G3010), sem a termék számmal (L1985A): Az energiafogyasztásra vonatkozó adatokat a lapolvasóhoz mellékelt HP Photosmart szoftver CD-lemezén található regulatory_supplement.htm nevű fájl tartalmazza.
 Energiafogyasztás	Energiatakarékos üzemmódban jelentős mértékben csökken a készülék energiafelvétele, ami kíméli a természeti

Név	Leírás
	<p>erőforrásokat, és még pénzt is takarít meg anélkül, hogy befolyásolná a termék kiváló teljesítményét. A termék teljesíti az ENERGY STAR előírásait (MOU v. 1,0), amely egy az energiatakarékos irodai készülékek fejlesztését bátorító program, önkéntességen alapuló részvétellel.</p> <p> Az Energy Star (Energy Star) az Amerikai Egyesült Államokban bejegyzett védjegy, tulajdonosa a U.S. EPA. A HP – mint az ENERGY STAR egyik partnere – garantálja, hogy a jelen dokumentációban ismertetett termék megfelel az ENERGY STAR által rögzített energiateljesítési követelményeknek. Az ENERGY STAR útmutatásokra vonatkozó további tudnivalókat az alábbi webhelyen olvashat: www.energystar.gov</p>

A fólia- és filmadapter (TMA) jellemzői

Név	Leírás
Adathordozó-típusok	Legfeljebb kettő 35 mm-es dia vagy kettő 35 mm-es negatívkokca
Áramellátási követelmények	12 V/400 mA max
Áramfogyasztási és szabályozási információk	Az energiateljesítményre, a tápfeszültségre és a szabályozási információkra vonatkozó adatokat a HP Photosmart szoftver CD-lemezen található regulatory_supplement.htm nevű fájl tartalmazza.

Környezeti jellemzők

Név	Leírás
Hőmérséklet	Lapolvasó és fólia- és filmadapter működtetése: 10°–35° C (50°–95° F)
	Tárolás: -40°–60° C (-40°–140° F)
Relatív páratartalom	Lapolvasó és fólia- és filmadapter működtetése: 15%–80% nem kicsapódó, 10° és 35° C (50° és 95° F) között
	Tárolás: legfeljebb 90%, 0° és 60° C (32° és 140° F) között

Újrahasznosításra és különleges kezelést igénylő anyagokra vonatkozó információk

Újrahasznosítás

A HP egyre több termék-visszavételi és újrahasznosítási programot biztosít a világ számos országában/térségében, emellett világszerte együttműködik a legnagyobb elektronikus termék-újrafelhasználó központokkal. A HP a népszerűbb termékeinek újbóli értékesítésével takarékoskodik az erőforrásokkal. A HP termékek újrahasznosításáról további tudnivalókat a következő címen olvashat: www.hp.com/hpinfo/globalcitizenship/environment/recycle/

A termékben található, különleges kezelést igénylő anyag

Ez a HP termék olyan anyagokat tartalmaz, amelyek élettartamuk lejárta után különleges kezelést igényelnek. Ezek a következők: higany a lapolvasó és a fólia- és filmadapter fénycsövében (< 5 mg).

Az újrahasznosítással kapcsolatos információkat beszerezheti a www.hp.com/go/recycle webhelyről, a helyi hatóságoktól, vagy az Electronic Industries Alliance www.eiae.org címen elérhető webhelyéről.

Magánfelhasználók használt berendezéseinek ártalmatlanítása az Európai Unióban



A terméken vagy a csomagoláson található ilyen jelkép azt jelzi, hogy a terméket tilos háztartási hulladékban elhelyezni. Ehelyett az Ön felelőssége, hogy a kidobandó készüléket egy megfelelő, kijelölt gyűjtőhelyre vigye az elektronikus és elektromos hulladék újrafelhasználása céljából. A kidobandó készülékek szelektív összegyűjtése és újrafelhasználása segít megőrizni a természetes erőforrásokat, és biztosítja, hogy a készülék az egészséget és a környezetet nem károsító módon kerül újrafelhasználásra. Kérjük, azzal kapcsolatban, hogy hol adhatja le újrahasznosításra használt berendezéseit, lépjen kapcsolatba a helyi önkormányzattal, a háztartási hulladékkezelő vállalattal vagy az üzlettel, ahol vásárolta a terméket.

5 Terméktámogatás

Ez a fejezet a terméktámogatási lehetőségeket mutatja be.

- [Kisegítő lehetőségek](#)
- [HP Scanjet webhely](#)
- [Segítségkérés](#)

Kisegítő lehetőségek

A lapolvasó az alábbi felsorolt kisegítő lehetőségeket biztosítja:

Windows-környezet:

- A gombok véletlen megnyomásának elkerüléséhez a Button Disable Utility segédprogrammal kapcsolhatja ki a gombok használatát. A gombok aktiválása szintén ezzel a segédprogrammal történik.
A Button Disable Utility segédprogramról a lapolvasó felhasználói kézikönyve nyújt további tájékoztatást.
- A lapolvasó felhasználói kézikönyve CHM formátumban is rendelkezésre áll, amelyet a legtöbb képernyőolvasó képes olvasni. A fájl megnyitásához kattintson duplán az asztalon található **HP Szolgáltatóközpont** ikonra, majd kattintson a **Súgó és támogatás** gombra. A **Dokumentáció** részben kattintson a **Terméksúgó** lehetőségre.

Macintosh-környezet

- A gombok véletlen megnyomásának elkerüléséhez a Button Disable Utility segédprogrammal kapcsolhatja ki a gombok használatát. A gombok aktiválása szintén ezzel a segédprogrammal történik.
A Button Disable Utility segédprogramról a HP Scanjet lapolvasó súgója nyújt további tájékoztatást.
- A HP Scanjet lapolvasó súgója a legtöbb képernyőolvasó által olvasható formátumban is rendelkezésre áll. A fájl megnyitásához nyissa meg a **HP Eszközkezelőt**, majd kattintson a párbeszédpanel alján található kérdőjelre.

A megváltozott munkaképességű személyek a következő helyen kaphatnak támogatást: www.hp.com/hpinfo/community/accessibility/prodserv/ (csak angolul).

HP Scanjet webhely

Látogasson el a www.hp.com webhelyre, és válassza ki az országot/térséget, illetve a nyelvet a lap tetején. Az ország/térség weblapján válassza ki lapolvasóját a terméklistáról. A webhelyen többféle hasznos segítséget kaphat:

- Megkeresheti különféle technikai problémák megoldását.
- Tanácsokat kaphat a lapolvasó hatékonyabb és okosabb használatához.
- Frissítheti a HP illesztőprogramokat és programokat.
- Regisztrálhatja termékét.
- Feliratkozhat hírlevelekre, illesztőprogram- és szoftverfrissítésekre, valamint támogatással kapcsolatos hírekre.
- HP kellékeket és tartozékokat vásárolhat a lapolvasóhoz.

Segítségkérés

A HP termék optimális kihasználását a következő, HP által biztosított terméktámogatási lehetőségek segítik elő:

1. Olvassa el a lapolvasóhoz kapott termékdokumentációt.
 - Olvassa el a kézikönyv vagy a CD-lemez elektronikus súgójában a hibaelhárításra vonatkozó részt.
 - Olvassa el a szoftver elektronikus súgóját.
2. Látogasson el a **HP online támogatási webhelyére** a www.hp.com/support címen vagy vegye fel a kapcsolatot azzal a kereskedővel, akitől a terméket vásárolta.

A HP online ügyfélszolgálatra minden HP ügyfél számára elérhető. Ez a leggyorsabb módja annak, hogy naprakész termékinformációt és szakértői tanácsot kapjon, vagy igénybe vegye az alábbi szolgáltatásokat:

- Az online terméktámogatási szakértők gyors elérhetősége, e-mailben.
 - Szoftver- és illesztőprogram-frissítések a termékhez.
 - Hasznos termék- és hibaelhárítási információ a technikai problémák megoldásához.
 - Proaktív termékfrissítések, támogatással kapcsolatos hírek és HP-hírlevelek (termékregisztrációt követően vehető igénybe).
3. **Telefonos támogatás a HP-től**
 - A terméktámogatási lehetőségek és díjak termékenként, országonként/ térségenként, valamint nyelvenként eltérőek lehetnek.
 - A díjak és szabályok előzetes figyelmeztetés nélkül változhatnak. A legfrissebb információkat a www.hp.com/support webhelyen találhatja meg.
 4. **A garanciaidőn túl**

A korlátozott garancia időtartamának lejárta után a www.hp.com/support webhelyen veheti igénybe az online támogatást.
 5. **A garancia meghosszabbítása vagy kiegészítése**

Ha meg szeretné hosszabbítani, vagy ki szeretné egészíteni a termékhez tartozó garanciát, kérjük lépjen kapcsolatba azzal a viszonteladóval, akitől a terméket vásárolta, vagy olvassa el a HP Care Pack Services kínálatá lehetőségeket a www.hp.com/support címen.
 6. Ha már megvásárolta a **HP Care Pack Service**csomagot, olvassa el a szerződésben foglalt terméktámogatási feltételeket.