

HP Scanjet G3010

Installasjons- og støtteveiledning



Opphavsrett og lisens

© 2006 Copyright Hewlett-Packard
Development Company, L.P.

Reproduksjon, tilpassing og
oversetting uten skriftlig tillatelse på
forhånd er forbudt, med unntak av det
som er tillatt ifølge lover om
opphavsrett.

Informasjonen i dette dokumentet kan
endres uten varsel.

Det finnes ingen annen garanti for HP-
produkter og -tjenester enn den som
er uttrykkelig angitt i
garantierklæringen som følger med
slike produkter og tjenester. Ingen
deler i dette dokumentet skal
oppfattes som en tilleggsgaranti. HP
skal ikke holdes ansvarlig for tekniske
eller redaksjonelle feil eller utelatelser
i dette dokumentet.

Varemerker

Microsoft og Windows er registrerte
varemerker for Microsoft Corporation.

Innhold

1	Komme i gang	2
	Trinn 1. Kontroller innholdet i esken	2
	Trinn 2. Installer programvaren	2
	Trinn 3. Koble til strømforsyningen	3
	Trinn 4. Koble til USB-kabelen	4
	Trinn 5. Test installasjonen	4
2	Slik bruker du skanneren	6
	Her finner du mer informasjon	6
	HP Photosmart-programvare for Windows	6
	HP Photosmart-programvare for Macintosh	7
	Oversikt over frontpanel og ekstrautstyr	7
3	Problemløsning for skannerinstallering	9
	Avinstaller programvaren, og installer den på nytt	9
	Kontroller kablene	10
4	Informasjon om forskrifter og produktspesifikasjoner	11
	Spesifikasjoner for skanneren	11
	Spesifikasjoner for transparentadapteren (TMA)	12
	Miljøspesifikasjoner	12
	Informasjon om gjenvinning og spesialmateriale	12
	Avhending av avfallsprodukter fra brukere i private hjem i EU	13
5	Produktstøtte	14
	Tilgjengelighet	14
	Websted for HP Scanjet	14
	Få hjelp	15

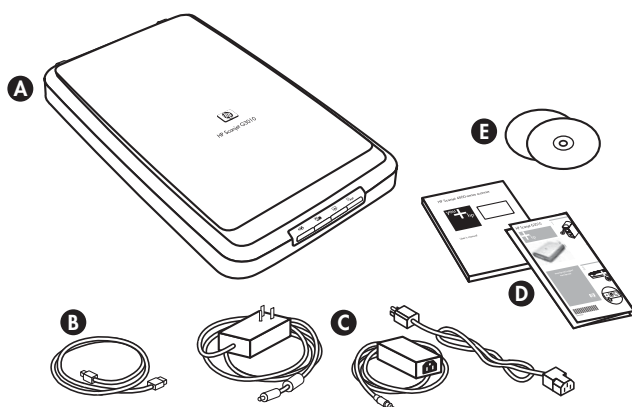
1 Komme i gang

Følg denne fremgangsmåten når du skal installere skanneren:

- **Trinn 1.** Kontroller innholdet i esken
- **Trinn 2.** Installer programvaren
- **Trinn 3.** Koble til strømforsyningen
- **Trinn 4.** Koble til USB-kabelen
- **Trinn 5.** Test installasjonen

Trinn 1. Kontroller innholdet i esken

Pakk ut skannermaskinvaren. Fjern all eventuell transportteip.



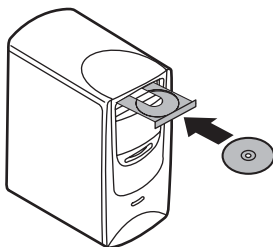
A	HP Scanjet G3010-skanner
B	USB-kabel
C	Strømforsyning
D	Oppsettplakat eller Installasjons- og støtteveiledning
E	CDer med skanneprogramvare

Trinn 2. Installer programvaren



Forsiktig Hvis du skal installere programvaren på en Windows-maskin, må du ikke koble USB-kabelen til datamaskinen ennå. Installer skanneprogramvaren før du kobler til USB-kabelen. Hvis du skal installere programvaren på en Macintosh-maskin, kan du koble til USB-kabelen enten før eller etter du installerer programvaren.

1. Sett inn HP Photosmart-CDen som fulgte med skanneren, i CD-stasjonen på datamaskinen.



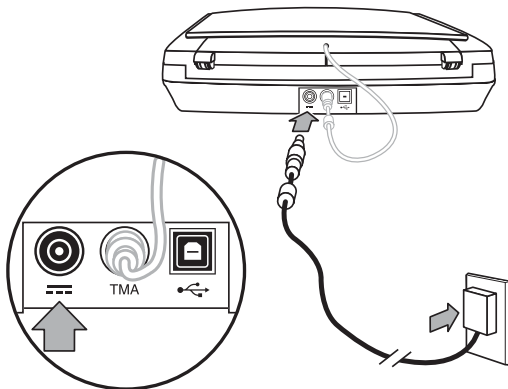
For Windows-installeringer: Vent til installeringsdialogboksen vises. Hvis installeringsdialogboksen ikke vises etter en liten stund, se [Problemløsning for skannerinstallering på side 9](#).

For Macintosh-installeringer: Dobbelklikk på CD-ikonet som vises på skrivebordet, for å starte installeringen.

2. Klikk på **Installer programvare** for å installere skanneprogramvaren. Følg instruksjonene på skjermen for å fullføre installeringen av skanneprogramvaren.

Trinn 3. Koble til strømforsyningen


Det er en kabel på strømforsyningen som skal kobles til bak på skanneren.



Strømforsyningen har også en vekselstrømledning som er koblet til strømforsyningen i den ene enden, og et strømuttak eller et overspenningsvern i den andre enden.

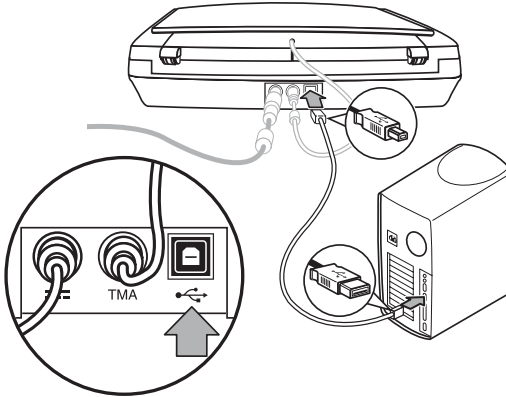
1. Koble til vekselstrømledningen bak på strømforsyningen.
2. Koble den andre enden av vekselstrømledningen til et strømuttak eller et overspenningsvern.
3. Koble til TMA-kabelen mellom dekslet og skannerbasen.

Trinn 4. Koble til USB-kabelen

 **Forsiktig** Hvis du installerer i et Windows-miljø, må du installere HP Photosmart-programvaren før du kobler skanneren til datamaskinen med USB-kabelen. Se *Trinn 2. Installer programvaren på side 2*. Hvis du installerer i et Macintosh-miljø, kan du koble til USB-kabelen enten før eller etter du installerer programvaren.

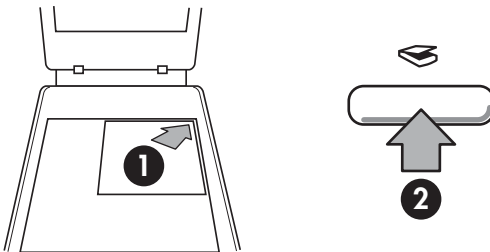
Bruk USB-kabelen som fulgte med skanneren, til å koble skanneren til datamaskinen.

1. Koble den kvadratiske enden av kabelen til skanneren.



2. Koble den rektangulære enden av kabelen til datamaskinen.

Trinn 5. Test installasjonen



1. Legg et bilde eller et dokument på skannerglasset slik det er angitt med referansemerket på skanneren.
2. Trykk på **Skann**-knappen (☞). Hvis du skanner med Windows-programvare, vises skjermbildet **Hva skal du skanne?**. Følg instruksjonene på skjermen for å fullføre skanningen. Hvis du skanner med Macintosh-programvare, åpnes HP Scan Pro-programmet, og det vises en forhåndsvisning av skanningen. Når du godkjenner forhåndsvisningen, sendes det skannede bildet til målet du valgte i skannerinnstillingene.
Hvis skjermbildet **Hva skal du skanne?** eller HP Scan Pro-vinduet ikke vises, se *Problemløsning for skannerinstallering* på side 9.

2 Slik bruker du skanneren

I denne delen finner du en oversikt over skanneren og hvordan du bruker den.

- [Her finner du mer informasjon](#)
- [HP Photosmart-programvare for Windows](#)
- [HP Photosmart-programvare for Macintosh](#)
- [Oversikt over frontpanel og ekstrautstyr](#)

Her finner du mer informasjon

Du finner mer informasjon om skanneren og programvaren i hjelpefilen for skanneren. Hvis du har installert HP Photosmart-programvaren som fulgte med skanneren, dobbeltklikker du på ikonet til **HP Løsningssenter** på skrivebordet og klikker på **Hjelp og støtte**. I delen **Dokumentasjon** klikker du på **Produkt hjelp**.

Macintosh-brukere: Hvis du vil vite mer om fremgangsmåter for skanning, åpner du **HP Enhetsbehandling** og klikker på spørsmålsteget nederst i dialogboksen.

HP Photosmart-programvare for Windows

Når du installerer HP Photosmart-programvaren for Windows, legges det til to ikoner på skrivebordet. Disse ikonene kan brukes til å åpne programmer for å skanne og redigere skanninger.

Hvis du vil vite hvordan du bruker programvaren **HP Løsningssenter** og **HP Photosmart**, kan du se hjelpefilen for skanneren. Dobbeltklikk på ikonet til **HP Løsningssenter** på skrivebordet, og klikk på **Hjelp og støtte**. I delen **Dokumentasjon** klikker du på **Produkt hjelp**.



HP Løsningssenter er programmet som får deg i gang med å skanne bilder og dokumenter. Ved hjelp av HP Løsningssenter kan du

- bruke skanne- og kopieringsfunksjoner
- få tilgang til hjelp og problemløsningsinformasjon
- få tilgang til HP Photosmart-programvare for å redigere skanningene
- endre innstillinger



HP Photosmart-programvaren bruker du til å håndtere, skrive ut, arkivere og dele bildene du har skannet. Du kan åpne HP Photosmart-programvaren ved hjelp av ikonet på skrivebordet eller fra HP Løsningssenter.

Slik starter du en skanning:

Dobbeltklikk på ikonet til **HP Løsningssenter** på skrivebordet, klikk på kategorien for skanneren, og klikk deretter på oppgaven du vil utføre.



Merk Hvis ikonet til **HP Løsningssenter** ikke er tilgjengelig på skrivebordet, klikker du på **Start**, velger **Programmer** eller **Alle programmer**, velger **HP** og klikker på **HP Løsningssenter**.

HP Photosmart-programvare for Macintosh

Når du installerer HP-skanneprogramvaren på en Macintosh, er to programmer tilgjengelige i dokken: HP Enhetsbehandling og HP Photosmart Studio. Disse programmene brukes til å skanne og redigere skanninger.



HP Enhetsbehandling er programmet som får deg i gang med å skanne bilder og dokumenter. Med Enhetsbehandling kan du

- bruke skanne- og kopieringsfunksjoner
- få tilgang til hjelp og problemløsningsinformasjon
- få tilgang til HP Photosmart Studio for å redigere skanningene
- endre innstillinger



HP Photosmart Studio bruker du til å håndtere, skrive ut, arkivere og dele bildene du har skannet. Du kan åpne HP Photosmart Studio fra dokken eller fra **Programmer**-menyen i HP Enhetsbehandling.

Oversikt over frontpanel og ekstrautstyr

I denne delen får du en oversikt over frontpanelet på skanneren og transparentadapteren (TMA).

- [Frontpanelknapper](#)
- [Transparentadapter \(TMA\)](#)

Frontpanelknapper

Ikon	Funksjons- navn	Beskrivelse
	Skann- knappen	Brukes til å skanne bilder, grafikk, dokumenter og gjenstander.
	Skann film- knappen	Brukes til å skanne gjennomsiktige positiver (for eksempel 35 mm lysbilder) og negativer. Når du skal skanne film, må du bruke transparentadapteren på undersiden av skannerdekselet.
	Kopier- knappen	Brukes til å skanne elementet og sende det til skriveren for å lage en kopi.
	Skann til PDF- knappen	Brukes til å skanne én eller flere sider og lagre dem som en PDF-fil som kan deles eller arkiveres.



Merk Se hjelpen for HP Scanjet-skanneren hvis du vil vite mer om standardhandlingene for disse knappene i et Macintosh-miljø.

Transparentadapter (TMA)

Du kan bruke transparentadapteren til å skanne 35 mm lysbilder og negativer. Se brukerhåndboken for skanneren hvis du vil vite mer om transparentadapteren.

3 Problemløsning for skannerinstallering

I denne delen finner du løsninger på problemer med installering og oppsett.

- Avinstaller programvaren, og installer den på nytt
- Kontroller kablene

Avinstaller programvaren, og installer den på nytt

Hvis programvaren ikke blir installert fullstendig, kan det føre til at skanneren ikke gjenkjennes, eller at programvaren ikke starter opp riktig. Prøv å avinstallere HP Skanning-programvaren og installere den på nytt. Du må ha programvare-CDen for HP Photosmart for å installere HP Skanning-programvaren på nytt.

Windows-miljø:

1. Klikk på **Start**, **Innstillinger** og deretter **Kontrollpanel** (i Windows XP klikker du på **Start** og deretter **Kontrollpanel**).
2. Klikk på **Legg til / fjern programmer** (i Windows XP heter dette **Legg til eller fjern programmer**), og velg deretter **HP Scanjet G3010**.
3. Klikk på **Fjern**.
4. Klikk på **Legg til / fjern programmer** (i Windows XP heter dette **Legg til eller fjern programmer**), og velg deretter **HP Photosmart**-programvaren.
5. Koble skannerens USB-kabel fra datamaskinen.
6. Installer programvaren på nytt. Bruk programvare-CDen for HP Photosmart som fulgte med skanneren. Når du setter inn CDen, åpnes et installeringsvindu automatisk. Velg **HP Photosmart**-programvaren for å installere.
7. Koble USB-kabelen til skanneren igjen når programvaren er installert. Se *Trinn 4. Koble til USB-kabelen på side 4* for mer informasjon.

Macintosh-miljø:

1. Gå til **Programmer/Hewlett-Packard**, og åpne **HP Avinstallering**.



Merk Du må ha administrative rettigheter for å avinstallere programvaren.

2. Skriv inn brukernavn og passord når du blir bedt om det. Vinduet for **HP Avinstallering** åpnes, og produktene som kan avinstalleres, vises.
3. Velg G3010-produktet, og klikk på **Neste**.
4. Følg instruksjonene på skjermen for å fullføre avinstalleringen.
5. Installer programvaren på nytt. Bruk CDen med HP-programvare som fulgte med skanneren. Sett inn CDen, og klikk deretter på CD-ikonet som vises på skrivebordet, for å starte installeringen.

Kontroller kablene


Kabeltype	Handling
Strømledning	<p>Strømledningen kobles mellom skanneren og en stikkontakt.</p> <ul style="list-style-type: none"> ● Kontroller at strømledningen er skikkelig tilkoblet mellom skanneren og et elektrisk uttak eller overspenningsvern. ● Hvis strømledningen er koblet til et overspenningsvern, må du kontrollere at overspenningsvernet er koblet til et uttak og slått på. ● Slå av strømbryteren på skanneren, og slå av datamaskinen. Vent 60 sekunder, slå på skanneren igjen, og slå deretter på datamaskinen, i den rekkefølgen.
USB-kabel	<p>USB-kabelen kobles mellom skanneren og datamaskinen.</p> <ul style="list-style-type: none"> ● Bruk kabelen som fulgte med skanneren. Det er ikke sikkert at en annen USB-kabel er kompatibel med skanneren. ● Kontroller at USB-kabelen er skikkelig tilkoblet mellom skanneren og datamaskinen. <p>Hvis du vil ha mer informasjon om problemløsning for USB, gå til www.hp.com/support, velg land/region, og bruk søkeverktøyet til å finne problemløsingssemner for USB.</p>
TMA-kabel	<p>TMA-kabelen kobles mellom transparentadapteren i skannerdekselet og skannerbasen.</p> <p>Kontroller at kabelen er godt festet bak på skanneren.</p>


4 Informasjon om forskrifter og produktspesifikasjoner

I denne delen finner du informasjon om forskrifter og produktspesifikasjoner for HP Scanjet G3010-fotoskanneren og tilbehøret til denne.

- Spesifikasjoner for skanneren
- Spesifikasjoner for transparentadapteren (TMA)
- Miljøspesifikasjoner
- Informasjon om gjenvinning og spesialmateriale
- Avhending av avfallsprodukter fra brukere i private hjem i EU

Spesifikasjoner for skanneren

Navn	Beskrivelse
Skannertype	Planskanner med transparentadapter (TMA)
Størrelse	472 mm x 298 mm x 90 mm (18,58 x 11,73 x 3,54 tommer)
Vekt	3,1 kg (6,8 pund)
Skanneelement	CCD (Charged-Coupled Device)
Grensesnitt	USB 2.0 med høy hastighet
Maskinvare-oppløsning	Maskinvareoppløsning på 4800 x 9600 dpi
Valgbar oppløsning	12 dpi til 999 999 forbedret dpi ved 100 prosent skalering
Spennings – vekselstrømnett	100–120 V, 60 Hz – Nord-Amerika 200–240 V, 50 Hz – det europeiske fastlandet, Storbritannia, Australia 100–240 V, 50/60 Hz – resten av verden
Informasjon om forskrifter	Forskriftsmessig modellnummer: Av hensyn til forskriftsmessig identifikasjon har produktet et forskriftsmessig modellnummer. Det forskriftsmessige modellnummeret for produktet er FCLSD-0511. Dette forskriftsmessige nummeret må ikke forveksles med produktnavnet (HP Scanjet G3010) eller produktnummeret (L1985A). Du finner opplysninger om strømforbruk i filen regulatory_supplement.htm på HP Photosmart-CDen som fulgte med skanneren.
 Strømforbruk	Strømforbruket synker betraktelig i ENERGY STAR®-modus, noe som sparer både naturressurser og penger uten å påvirke produktets ytelse. Dette produktet oppfyller kravene til

Navn	Beskrivelse
	<p>ENERGY STAR (MOU v. 1.0), som er et frivillig program som legger til rette for utvikling av strømsparende kontorprodukter.</p>  <p>ENERGY STAR er et amerikanskregistrert tjenestemerke for EPA i USA. Som ENERGY STAR-partner har HP fastslått at dette produktet er i samsvar med ENERGY STAR-retningslinjene for strømsparing. Hvis du vil vite mer om ENERGY STAR-retningslinjene, kan du gå til følgende nettsted: www.energystar.gov</p>

Spesifikasjoner for transparentadapteren (TMA)

Navn	Beskrivelse
Medietyper	Opptil to 35 mm lysbilder eller to 35 mm negativrammer.
Strømkrav	Maksimalt 12 V / 400 mA.
Strømforbruk og informasjon om forskrifter	Opplysninger om strømforbruk, informasjon om strømforsyninger og informasjon om forskrifter finner du i filen regulatory_supplement.htm på CDen med HP Photosmart-programvare.

Miljøspesifikasjoner

Navn	Beskrivelse
Temperatur	Drift av skanner og transparentadapter: 10 til 35 °C
	Oppbevaring: -40 til 60 °C
Relativ fuktighet	Drift av skanner og transparentadapter: 15 til 80 % ikke-kondenserende, 10 til 35 °C
	Oppbevaring: opptil 90 % ved 0 til 60 °C

Informasjon om gjenvinning og spesialmateriale

Gjenvinning

HP tilbyr stadig flere ordninger for retur og resirkulering av produkter i mange land/regioner og samarbeider med noen av de største resirkuleringssettene for elektroartikler over hele verden. HP bevarer ressurser ved å videregjøre noen av de mest populære produktene. Hvis du vil vite mer om resirkulering av HP-produkter, kan du gå til www.hp.com/hpinfo/globalcitizenship/environment/recycle/

Spesialmateriale i produktet

Dette HP-produktet inneholder følgende materiale som kan kreve spesialhåndtering ved avhending: kvikksølv i den fluorescerende lampen og i transparentadapteren (< 5 mg).

Hvis du vil vite mer om resirkulering, kan du gå til www.hp.com/go/recycle eller ta kontakt med lokale myndigheter eller med Electronic Industries Alliance på www.eiae.org.

Avhending av avfallsprodukter fra brukere i private hjem i EU



Dette symbolet på produktet eller emballasjen betyr at produktet ikke må kastes i husholdningsavfallet. Derimot er du ansvarlig for å levere avfallsutstyret til et bestemt innsamlingssted for resirkulering av brukt elektrisk og elektronisk utstyr. Den atskilte innsamlingen og resirkuleringen av utstyr som skal kasseres, bidrar til å bevare naturressursene og sikre at utstyret resirkuleres på en måte som beskytter helse og miljø. Hvis du vil ha mer informasjon om hvor du kan levere avfallsutstyr for gjenvinning, kontakter du kommunen der du bor, gjenvinningstjenesten for husholdningsavfall eller forhandleren som solgte deg produktet.

5 Produktstøtte

Denne delen beskriver alternativene for produktstøtte.

- [Tilgjengelighet](#)
- [Websted for HP Scanjet](#)
- [Få hjelp](#)

Tilgjengelighet

Følgende tilgjengelighetsalternativer finnes på denne skanneren:

Windows-miljø:

- Hvis du vil hindre at knapper blir trykket på ved et uhell, kan du bruke Deaktiver knapper-verktøyet til å deaktivere knappene. Du kan bruke det samme verktøyet til å aktivere knappene igjen.
Se brukerhåndboken for skanneren hvis du vil vite mer om Deaktiver knapper-verktøyet.
- Brukerhåndboken for skanneren er også tilgjengelig i CHM-format som kan leses av de fleste skjermlesere. Du finner denne filen ved å dobbeltklikke på ikonet til **HP Løsningssenter** på skrivebordet og klikke på **Hjelp og støtte**. I delen **Dokumentasjon** klikker du på **Produkthjelp**.

Macintosh-miljø:

- Hvis du vil hindre at knapper blir trykket på ved et uhell, kan du bruke Deaktiver knapper-verktøyet til å deaktivere knappene. Du kan bruke det samme verktøyet til å aktivere knappene igjen.
Hvis du vil vite mer om Deaktiver knapper-verktøyet, se hjelpen for HP Scanjet-skanneren.
- Hjelpen for HP Scanjet-skanneren er tilgjengelig i et format som kan leses av de fleste skjermlesere. Du finner denne filen ved å åpne **HP Enhetsbehandling** og klikke på spørsmålstegnet nederst i dialogboksen.

Kunder med funksjonshemninger kan få hjelp på www.hp.com/hpinfo/community/accessibility/prodserv/ (bare på engelsk).

Websted for HP Scanjet

Gå til www.hp.com, og velg land/språk øverst på siden. På siden for landet velger du skannere fra produktlisten. På denne siden finner du mye forskjellig informasjon:

- Finn løsninger på tekniske problemer.
- Få tips om effektiv og kreativ skanning.
- Oppdater HP-drivere og -programvare.
- Registrer produktet.
- Abonner på nyhetsbrev, driver- og programvareoppdateringer og viktig støtteinformasjon.
- Kjøp HP-rekvisita og -tilbehør.

Få hjelp

For å få mest mulig nytte av HP-produktet bør du undersøke disse standardstøtte tilbudene fra HP:

1. Les produktdokumentasjonen som fulgte med produktet.
 - Les problemløsningsdelen eller i den elektroniske hjelpen i denne håndboken / på denne CDen.
 - Les delen med elektronisk hjelp i programvaren.
2. Gå til **HPs elektroniske støtte** på www.hp.com/support, eller kontakt salgsstedet. HPs elektroniske støtte er tilgjengelig for alle HP-kunder. Det er den raskeste kilden til oppdatert produktinformasjon og eksperthjelp og omfatter følgende:
 - rask e-posttilgang til kvalifiserte spesialister som tilbyr elektronisk støtte
 - programvare- og driveroppdateringer til produktet
 - verdifull produkt- og problemløsningsinformasjon i forbindelse med tekniske problemer
 - viktige produktoppdateringer, støtteinformasjon og HP-nyhetsbrev (tilgjengelige når du registrerer produktet)
3. **HP-støtte via telefon**
 - Mulighetene og avgiftene for støtte varierer etter produkt, land og språk.
 - Avgifter og retningslinjer kan endres uten varsel. Gå til nettstedet www.hp.com/support for å få den nyeste informasjonen.
4. **Etter garantiperioden**

Når den begrensede garantien har utløpt, kan du få elektronisk hjelp på www.hp.com/support.
5. **Utvide eller oppgradere garantien**

Hvis du vil utvide eller oppgradere garantien på produktet, ta kontakt med kjøpsstedet eller se HP Care Pack-tjenestene på www.hp.com/support.
6. Hvis du allerede har kjøpt en **HP Care Pack-tjeneste**, se støttebetingelsene i kontrakten.