

HP Scanjet G3010

Príručka na inštaláciu a podporu



Autorské a licenčné práva

© 2006 Copyright Hewlett-Packard Development Company, L.P.

Reprodukovanie, úpravy alebo preklad bez predchádzajúceho písomného súhlasu sú zakázané, okrem prípadov povolených autorskými zákonmi.

Informácie uvedené v tejto príručke sa môžu zmeniť bez upozornenia.

Jedinými zárukami, ktoré sa vzťahujú na výrobky a služby spoločnosti HP, sú záruky výslovne uvedené vo vyhláseniach o zárukách, ktoré sa dodávajú spolu s týmito výrobkami a službami. Žiadne tu uvedené informácie sa nesmú interpretovať ako ďalšia záruka. Spoločnosť HP nenesie žiadnu zodpovednosť za tu uvedené technické alebo vydavateľské chyby, alebo vynechané informácie.

Ochranné známky

Microsoft a Windows sú registrované ochranné známky spoločnosti Microsoft Corporation.

Obsah

1	Začínáme pracovať	2
	1. krok: Kontrola obsahu balenia	2
	2. krok: Inštalácia softvéru	2
	3. krok: Pripojenie zdroja napájania	3
	4. krok: Pripojenie kábla USB	4
	5. krok: Testovanie inštalácie	4
2	Používanie skenera	6
	Kde je možné získať ďalšie informácie	6
	Softvér pre systém Windows HP Photosmart	6
	Softvér pre systém Macintosh HP Photosmart	7
	Prehľad predného panela a príslušenstva	8
3	Riešenie problémov s inštaláciou skenera	9
	Odiňštalovanie a opätovné nainštalovanie softvéru	9
	Kontrola káblov	10
4	Informácie o regulačných predpisoch a technické parametre	11
	Technické parametre skenera	11
	Technické parametre adaptéra priesvitných materiálov (TMA)	12
	Technické parametre pracovného prostredia	12
	Informácie o recyklácii a látkach, ktorých sa týkajú obmedzenia	13
	Likvidácia odpadových zariadení používateľmi v súkromných domácnostiach v Európskej únii	13
5	Technická podpora	15
	Zjednodušenie ovládania	15
	Webová lokalita HP Scanjet	15
	Získanie pomoci	16

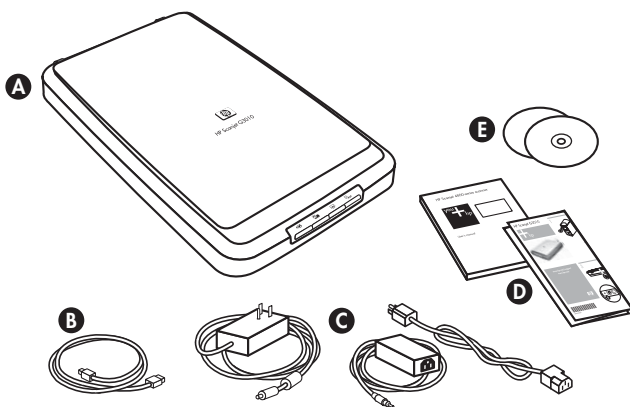
1 Začíname pracovať

Podľa nasledujúcich krokov nainštalujte skener:

- 1. krok: Kontrola obsahu balenia
- 2. krok: Inštalácia softvéru
- 3. krok: Pripojenie zdroja napájania
- 4. krok: Pripojenie kábla USB
- 5. krok: Testovanie inštalácie

1. krok: Kontrola obsahu balenia

Vybalte hardvér skenera. Skontrolujte, či ste odstránili všetky ochranné pásy.



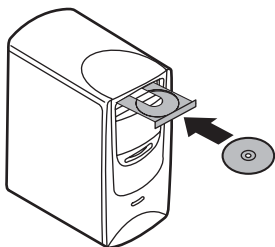
A	Skener HP Scanjet G3010
B	Kábel USB
C	Zdroj napájania
D	Inštalačný leták alebo voliteľná Príručka na inštaláciu a podporu
E	Disky CD so skenovacím softvérom

2. krok: Inštalácia softvéru



Upozornenie Ak inštalujete softvér do počítača so systémom Windows, zatiaľ ešte k počítaču nepripájajte kábel USB. Pred pripojením kábla USB nainštalujte skenovací softvér. Ak inštalujete softvér do počítača so systémom Macintosh, kábel USB môžete pripojiť pred alebo po inštalácii softvéru.

1. Vložte disk HP Photosmart CD dodaný spoločne so skenerom do jednotky CD počítača.



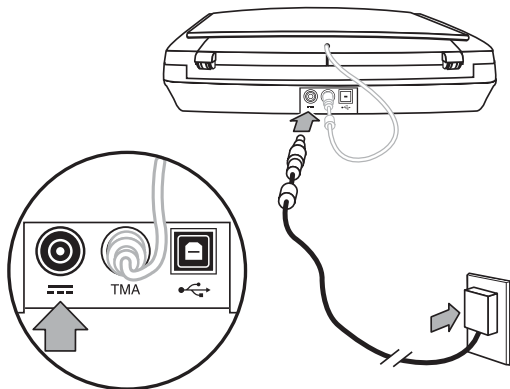
Pri inštalácii v systéme Windows: Počkajte, kým sa zobrazí dialógové okno inštalácie. Ak sa dialógové okno inštalácie po chvíli nezobrazí, pozrite si časť *Riešenie problémov s inštaláciou skenera na strane 9*.

Pri inštalácii v systéme Macintosh: Inštaláciu spustíte dvojitým kliknutím na ikonu disku CD, ktorá sa zobrazí na pracovnej ploche.

2. Kliknutím na možnosť **Install software** (Inštalovať softvér) nainštalujte skenovací softvér. Inštaláciu skenovacieho softvéru dokončíte podľa pokynov na obrazovke.

3. krok: Pripojenie zdroja napájania


Zo zdroja napájania vedie kábel, ktorý sa pripája k zadnej strane skenera.



Pri zdroji napájania je aj kábel na striedavý prúd. Jedným koncom sa pripája k zdroju napájania a druhým koncom sa zapája do zásuvky alebo odrušovača.

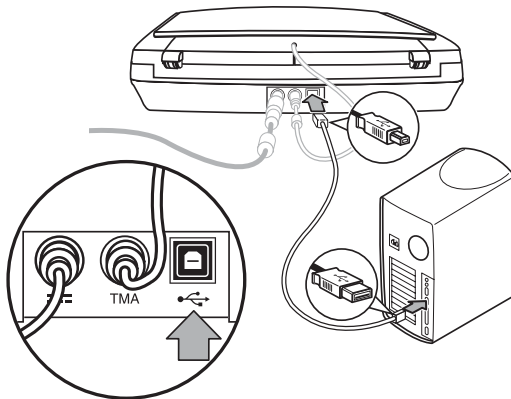
1. Zapojte kábel na striedavý prúd do zadnej strany zdroja napájania.
2. Druhý koniec kábla na striedavý prúd zapojte do zásuvky alebo odrušovača.
3. Kábel adaptéra TMA vedúci z krytu pripojte k základni skenera.

4. krok: Pripojenie kábla USB

 **Upozornenie** Ak vykonávate inštaláciu v systéme Windows, softvér HP Photosmart nainštalujte pred pripojením skenera k počítaču pomocou kábla USB. Informácie nájdete v časti *2. krok: Inštalácia softvéru na strane 2*. Ak vykonávate inštaláciu v systéme Macintosh, kábel USB môžete pripojiť pred alebo po inštalácii softvéru.

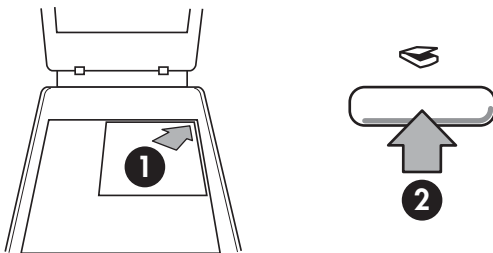
Na pripojenie skenera k počítaču použite kábel USB dodaný spolu so skenerom.

1. Zapojte štvorcový koniec kábla do skenera.



2. Zapojte obdĺžnikový koniec kábla do počítača.

5. krok: Testovanie inštalácie



1. Na sklenenú podložku skenera umiestnite fotografiu alebo dokument podľa referenčnej značky na skeneri.
2. Stlačte tlačidlo **Scan** (Skenovať) (☞). Ak skenujete pomocou softvéru pre systém Windows, zobrazí sa obrazovka **What are you scanning?** (Čo sa skenuje?). Podľa pokynov na obrazovke dokončíte skenovanie. Ak skenujete pomocou softvéru pre systém Macintosh, otvorí sa aplikácia HP Scan Pro a zobrazí sa ukážka naskenovaného obrázka. Po prijatí ukážky sa naskenovaný obrázok odošle do umiestnenia, ktoré bolo vybraté v nastaveniach skenera. Ak sa obrazovka **What are you scanning?** (Čo sa skenuje?) alebo okno aplikácie HP Scan Pro nezobrazí, pozrite si časť *Riešenie problémov s inštaláciou skenera* na strane 9.

2 Používanie skenera

Táto časť obsahuje prehľad o skeneri a jeho používaní.

- Kde je možné získať ďalšie informácie
- Softvér pre systém Windows HP Photosmart
- Softvér pre systém Macintosh HP Photosmart
- Prehľad predného panela a príslušenstva

Kde je možné získať ďalšie informácie

Ďalšie informácie o skeneri a softvéri sú k dispozícii v súbore Pomocníka skenera. Po inštalácii softvéru HP Photosmart, ktorý bol dodaný so skenerom, dvakrát kliknite na ikonu **HP Solution Center** (Centrum riešení HP) na pracovnej ploche a potom kliknite na ponuku **Help and Support** (Pomocník a podpora). V časti **Documentation** (Dokumentácia) kliknite na položku **Product Help** (Pomocník produktu).

Používatelia systému Macintosh: Ak potrebujete informácie o postupoch skenovania, spustíte program **HP Device Manager** (Správca zariadení) a potom kliknite na otáznik v spodnej časti dialógového okna.

Softvér pre systém Windows HP Photosmart

Po nainštalovaní softvéru pre systém Windows HP Photosmart sa na pracovnú plochu pridajú dve ikony. Tieto ikony spúšťajú programy na skenovanie a úpravu naskenovaných obrázkov alebo dokumentov.

Informácie o spôsobe používania softvéru **HP Solution Center** (Centrum riešení HP) a **HP Photosmart** nájdete v súbore Pomocníka skenera. Dvakrát kliknite na ikonu **HP Solution Center** (Centrum riešení HP) na pracovnej ploche a potom kliknite na

položku **Help and Support** (Pomocník a podpora). V časti **Documentation** (Dokumentácia) kliknite na položku **Product Help** (Pomocník produktu).



HP Solution Center (Centrum riešení HP) je program, ktorý umožňuje spustiť skenovanie obrázkov a dokumentov. Pomocou programu HP Solution Center (Centrum riešení HP) možno:

- vykonávať funkcie skenovania a kopírovania,
- získať prístup k informáciám z pomocníkov a informáciám pre riešenie problémov,
- získať prístup k softvéru HP Photosmart na úpravu naskenovaných obrázkov,
- upraviť nastavenia a predvoľby.



Softvér HP Photosmart je program, ktorý sa používa na manipuláciu, tlač, archiváciu a zdieľanie obrázkov po ich naskenovaní. Softvér HP Photosmart sa otvára pomocou ikony na pracovnej ploche alebo pomocou programu HP Solution Center (Centrum riešení HP).

Spustenie skenovania:

Dvakrát kliknite na ikonu **HP Solution Center** (Centrum riešení HP) na pracovnej ploche, kliknite na kartu pre skener a potom kliknite na úlohu, ktorú chcete vykonať.



Poznámka Ak ikona **HP Solution Center** (Centrum riešení HP) nie je na pracovnej ploche, kliknite na tlačidlo **Štart**, ukážte na položku **Programy** alebo **Všetky programy**, ukážte na položku **HP** a potom kliknite na položku **HP Solution Center** (Centrum riešení HP).

Softvér pre systém Macintosh HP Photosmart

Po nainštalovaní skenovacieho softvéru od spoločnosti HP do systému Macintosh sú v ponuke Dock (Dok) k dispozícii dva softvérové programy: HP Device Manager (Správca zariadení) a HP Photosmart Studio. Tieto programy sa používajú na skenovanie a úpravu naskenovaných obrázkov alebo dokumentov.



HP Device Manager (Správca zariadení) je program, ktorý umožňuje spustiť skenovanie obrázkov a dokumentov. Pomocou programu Device Manager (Správca zariadení) možno:

- vykonávať funkcie skenovania a kopírovania,
- získať prístup k informáciám z pomocníkov a k informáciám pre riešenie problémov,
- získať prístup k programu HP Photosmart Studio na úpravu naskenovaných obrázkov,
- upraviť nastavenia a predvoľby.



Softvér HP Photosmart Studio je program, ktorý sa používa na manipuláciu, tlač, archiváciu a zdieľanie obrázkov po ich naskenovaní. Program HP Photosmart Studio možno spustiť





z ponuky Dock (Dok) alebo z ponuky **Applications** (Aplikácie) programu HP Device Manager (Správca zariadení).

Prehľad predného panela a príslušenstva

Táto časť obsahuje prehľad o prednom paneli skenera a adaptéri priesvitných materiálov (TMA).

- [Tlačidlá predného panela](#)
- [Adaptér priesvitných materiálov \(TMA\)](#)

Tlačidlá predného panela

Ikona	Názov funkcie	Popis
	Tlačidlo Scan (Skenovať)	Skenovanie obrázkov, dokumentov alebo objektov.
	Tlačidlo Scan Film (Skenovať film)	Skenovanie transparentných pozitívov (napríklad 35 mm diapozitívov) a negatívov. Skenovanie filmu si vyžaduje použitie adaptéra priesvitných materiálov (TMA) umiestneného na spodnej strane krytu skenera.
	Tlačidlo Copy (Kopírovať)	Skenovanie a odoslanie položky do tlačiarne na vytvorenie kópie.
	Tlačidlo Scan to PDF (Skenovať do súboru PDF)	Skenovanie jednej alebo viacerých stránok a ich uloženie ako súboru PDF na zdieľanie alebo uloženie.



Poznámka Ďalšie informácie o predvolených akciách týchto tlačidiel v systéme Macintosh nájdete v Pomocníkovi skenera HP Scanjet.

Adaptér priesvitných materiálov (TMA)

Na skenovanie 35 mm diapozitívov alebo negatívov je možné použiť adaptér priesvitných materiálov (TMA). Ďalšie informácie o adaptéri TMA nájdete v používateľskej príručke ku skeneru.

3 Riešenie problémov s inštaláciou skenera

Táto časť obsahuje riešenia problémov s inštaláciou a nastaveniami.

- [Odiňštalovanie a opätovné nainštalovanie softvéru](#)
- [Kontrola káblov](#)

Odiňštalovanie a opätovné nainštalovanie softvéru

Neúplná inštalácia softvéru môže spôsobiť nerozpoznanie skenera alebo nesprávne spustenie softvéru. Skenovací softvér od spoločnosti HP skúste odiňštalovať a znova nainštalovať. Pri opätovnom inštalovaní skenovacieho softvéru od spoločnosti HP musí byť k dispozícii disk CD so softvérom HP Photosmart.

Systém Windows:

1. Kliknite na tlačidlo **Štart**, potom na položku **Nastavenie** a napokon na položku **Ovládací panel** (v systéme Windows XP kliknite na tlačidlo **Štart** a potom na položku **Ovládací panel**).
2. Kliknite na ikonu **Pridať alebo odstrániť programy** (v systéme Windows XP sa táto ikona nazýva **Pridanie alebo odstránenie programov**) a potom vyberte položku **HP Scanjet G3010**.
3. Kliknite na tlačidlo **Odstrániť**.
4. Kliknite na ikonu **Pridať alebo odstrániť programy** (v systéme Windows XP sa táto ikona nazýva **Pridanie alebo odstránenie programov**) a potom vyberte položku softvéru **HP Photosmart**.
5. Od počítača odpojte kábel USB skenera.
6. Softvér znova nainštalujte pomocou disku CD so softvérom HP Photosmart, ktorý bol dodaný so skenerom. Po vložení disku CD do jednotky sa automaticky spustí rozhranie inštaláčného programu. Softvér nainštalujte výberom položky **HP Photosmart**.
7. Po nainštalovaní softvéru znova pripojte kábel USB skenera. Ďalšie informácie nájdete v časti [4. krok: Pripojenie kábla USB na strane 4](#).

Systém Macintosh:

1. Prejdite na položku **Applications (Aplikácie)/Hewlett-Packard** a spustíte program **HP Uninstaller**.



Poznámka Ak chcete softvér odiňštalovať, musíte mať oprávnenia správcu.

2. Po výzve zadajte meno používateľa a heslo. Otvorí sa okno programu **HP Uninstaller**, v ktorom sa zobrazia produkty, ktoré je možné odiňštalovať.
3. Vyberte produkt G3010 a kliknite na tlačidlo **Next** (Ďalej).
4. Odiňštalovanie dokončíte podľa pokynov na obrazovke.
5. Softvér znova nainštalujte pomocou disku CD so softvérom od spoločnosti HP, ktorý bol dodaný so skenerom. Po vložení disku CD do jednotky spustíte inštaláciu kliknutím na ikonu disku CD, ktorá sa zobrazí na pracovnej ploche.

Kontrola káblov

Typ kábla	Akcia
Napájací kábel	<p>Napájací kábel prepája skener so sieťovou zásuvkou.</p> <ul style="list-style-type: none"> • Skontrolujte, či je napájací kábel bezpečne pripojený k skeneru a elektrickej zásuvke pod prúdom alebo odrušovaču. • Ak je napájací kábel pripojený k odrušovaču, skontrolujte, či je odrušovač zapojený do zásuvky a zapnutý. • Vypnite vypínač skenera a takisto vypnite počítač. Po 60 sekundách znova zapnite skener a potom zapnite počítač. Postupujte v uvedenom poradí.
Kábel USB	<p>Kábel USB prepája skener s počítačom.</p> <ul style="list-style-type: none"> • Použijte kábel dodaný so skenerom. Iný kábel USB nemusí byť so skenerom kompatibilný. • Skontrolujte, či kábel USB bezpečne spája skener a počítač. <p>Ďalšie informácie o riešení problémov nájdete na adrese www.hp.com/support, kde vyberte svoju krajinu alebo oblasť a potom pomocou nástroja na vyhľadávanie vyhľadajte témy týkajúce sa riešenia problémov so zariadením USB.</p>
Kábel adaptéra TMA	<p>Kábel adaptéra TMA prepája adaptér TMA na kryte skenera so základňou skenera.</p> <p>Skontrolujte, či je kábel bezpečne pripojený k zadnej strane skenera.</p>

4 Informácie o regulačných predpisoch a technické parametre



Táto časť obsahuje informácie o regulačných predpisoch a technické parametre fotografického skenera HP Scanjet G3010 a príslušenstva.

- Technické parametre skenera
- Technické parametre adaptéra priesvitných materiálov (TMA)
- Technické parametre pracovného prostredia
- Informácie o recyklácii a látkach, ktorých sa týkajú obmedzenia
- Likvidácia odpadových zariadení používateľmi v súkromných domácnostiach v Európskej únii

Technické parametre skenera

Názov	Popis
Typ skenera	Plochý skener s adaptérom priesvitných materiálov (TMA)
Rozmery	472 mm x 298 mm x 90 mm
Hmotnosť	3,1 kg
Skenovací prvok	Senzor CCD
Rozhranie	USB 2.0 Hi-Speed
Hardvérové rozlíšenie	Hardvérové rozlíšenie 4800 x 9600 ppi
Voliteľné rozlíšenie	Od 12 dpi do 999 999 vylepšeného dpi pri 100-percentnom zväčšení
Napätie v sieti	100 – 120 V, 60 Hz – Severná Amerika 200 – 240 V, 50 Hz – kontinentálna Európa, Veľká Británia, Austrália 100 – 240 V, 50/60 Hz – ostatné krajiny/regióny

pokračovanie

Názov	Popis
Informácie o regulačných predpisoch	Regulačné identifikačné číslo modelu: Kvôli zákonným identifikačným účelom je tomuto produktu pridelené Regulačné číslo modelu. Regulačné číslo modelu tohto produktu je FCLSD-0511. Toto regulačné číslo netreba zamieňať za názov produktu (HP Scanjet G3010) ani za číselné označenie produktu (L1985A). Údaje o spotrebe energie nájdete v súbore <code>regulatory_supplement.htm</code> na disku CD so softvérom HP Photosmart, ktorý bol dodaný so skenerom.
 Spotreba energie	<p>V režime ENERGY STAR® sa výrazne znižuje spotreba energie, čím sa šetria prírodné zdroje i peniaze bez vplyvu na vysoký výkon tohto produktu. Tento produkt spĺňa podmienky programu ENERGY STAR (MOU v. 1.0), ktorý je dobrovoľným programom vytvoreným za účelom povzbudenia vývoja energeticky efektívnych kancelárskych produktov.</p> <p> ENERGY STAR je registrovaná značka služieb agentúry EPA v USA. Ako partner programu ENERGY STAR spoločnosť HP vyhlasuje, že tento výrobok spĺňa smernice programu ENERGY STAR pre efektívnu spotrebu energie. Ďalšie informácie o smerniciach programu ENERGY STAR nájdete v tejto webovej lokalite: www.energystar.gov</p>

Technické parametre adaptéra priesvitných materiálov (TMA)

Názov	Popis
Typy médií	Až dva 35 mm diapozitívy alebo dva 35 mm negatívne snímky
Požiadavky na napájanie	12 V/400 mA max.
Spotreba energie a informácie o regulačných predpisoch	Informácie o spotrebe energie, zdroji napájania a regulačných predpisoch nájdete v súbore <code>regulatory_supplement.htm</code> na disku CD so softvérom HP Photosmart.

Technické parametre pracovného prostredia

Názov	Popis
Teplota	Pri práci so skenerom a adaptérom TMA: 10 °C až 35 °C
	Uskladnenie: -40 °C až 60 °C

pokračovanie

Názov	Popis
Relatívna vlhkosť	Pri práci so skenerom a adaptérom TMA: 15 % až 80 % bez kondenzácie pri teplote 10 °C až 35 °C
	Uskladnenie: až do 90 % pri teplote 0 °C až 60 °C

Informácie o recyklácii a látkach, ktorých sa týkajú obmedzenia

Recyklácia

Spoločnosť HP ponúka v mnohých krajinách alebo regiónoch rastúci počet programov na vrátenie a recykláciu produktov a nadviazala partnerstvo s niektorými z najväčších recyklačných stredísk elektroniky po celom svete. Spoločnosť HP chráni prírodné zdroje opätovným predajom niektorých svojich najpopulárnejších produktov. Ďalšie informácie o recyklácii produktov od spoločnosti HP nájdete na adrese: www.hp.com/hpinfo/globalcitizenship/environment/recycle/

Látka použitá v produkte, ktorej sa týkajú obmedzenia

Tento výrobok od spoločnosti HP obsahuje nasledujúcu látku, ktorá si môže vyžadovať zvláštne zaobchádzanie na konci životnosti zariadenia: ortuť vo fluorescenčnej lampe skenera a v adaptéri priesvitných materiálov (< 5 mg).

Ak chcete získať informácie o recyklácii, navštívte webovú lokalitu www.hp.com/go/recycle alebo sa obráťte na miestne úrady alebo na Asociáciu elektronického priemyslu (Electronic Industries Alliance) na adrese www.eiae.org.

Likvidácia odpadových zariadení používateľmi v súkromných domácnostiach v Európskej únii



Tento symbol na produkte alebo jeho obale upozorňuje, že takýto výrobok sa nesmie likvidovať spoločne s ostatným domácim odpadom. Namiesto toho je vašou povinnosťou zbaviť sa odpadového zariadenia tak, že ho odovzdáte na mieste určenom na recykláciu odpadových elektrických a elektronických zariadení. Oddelený zber a recyklácia odpadových zariadení v čase ich likvidácie prispieje k zachovaniu prírodných zdrojov a zaručí, že zariadenie bude recyklované spôsobom, ktorý chráni ľudské zdravie a životné prostredie. Ak potrebujete ďalšie informácie o tom, kam môžete odovzdať odpadové zariadenie na recykláciu, kontaktujte mestský úrad

v mieste svojho bydliska, technické služby, ktoré odvážajú domáci odpad alebo predajňu, v ktorej ste produkt zakúpili.

5 Technická podpora

V tejto časti sú opísané možnosti technickej podpory.

- Zjednodušenie ovládania
- Webová lokalita HP Scanjet
- Získanie pomoci

Zjednodušenie ovládania

Pri tomto skeneri sú k dispozícii nasledujúce možnosti zjednodušenia ovládania:

System Windows:

- Na zabránenie náhodnému stlačeniu tlačidiel môžete použiť pomôcku Button Disable Utility (Pomôcka na vypnutie tlačidiel). Tú istú pomôcku môžete použiť aj na opätovné zapnutie tlačidiel.
Ďalšie informácie o pomôcke Button Disable Utility (Pomôcka na vypnutie tlačidiel) nájdete v používateľskej príručke ku skeneru.
- Používateľská príručka ku skeneru je dostupná aj vo formáte CHM, ktorý možno čítať pomocou väčšiny pomôcok na čítanie obrazovky. Ak chcete tento súbor vyhľadať, dvakrát kliknite na ikonu **HP Solution Center** (Centrum riešení HP) na pracovnej ploche a potom kliknite na položku **Help and Support** (Pomocník a podpora). V časti **Documentation** (Dokumentácia) kliknite na položku **Product Help** (Pomocník produktu).

System Macintosh:

- Na zabránenie náhodnému stlačeniu tlačidiel použijete pomôcku Button Disable Utility (Pomôcka na vypnutie tlačidiel). Tú istú pomôcku môžete použiť aj na opätovné zapnutie tlačidiel.
Ďalšie informácie o pomôcke Button Disable Utility (Pomôcka na vypnutie tlačidiel) nájdete v Pomocníkovi skenera HP Scanjet.
- Pomocník skenera HP Scanjet je dostupný vo formáte, ktorý možno čítať pomocou väčšiny pomôcok na čítanie obrazovky. Ak chcete tento súbor vyhľadať, otvorte program **HP Device Manager** (Správca zariadení) a potom kliknite na otáznik v spodnej časti dialógového okna.

Zákazníci s postihnutím môžu získať pomoc na adrese www.hp.com/hpinfo/community/accessibility/prodserv/ (iba v angličtine).

Webová lokalita HP Scanjet

Navštívte webovú lokalitu www.hp.com a v hornej časti stránky vyberte svoju krajinu a jazyk. Na stránke svojej krajiny vyberte zo zoznamu produktov skenery. V tejto lokalite môžete získať množstvo rôznych informácií:

- Vyhľadať riešenia technických problémov.
- Získať tipy na efektívnejšie a tvorivejšie skenovanie.
- Aktualizovať ovládače a softvér od spoločnosti HP.
- Registrovať svoj produkt.

- Prihlásiť sa k odberu informačných bulletinov, aktualizácií ovládačov a softvéru a upozornení týkajúcich sa podpory.
- Zakúpiť spotrebný materiál a príslušenstvo od spoločnosti HP.

Získanie pomoci

Ak chcete svoj produkt HP čo najlepšie využiť, pozrite si nasledujúce ponuky štandardnej podpory od spoločnosti HP:

1. **Prečítajte si dokumentáciu dodanú spoločne s produktom.**
 - Prečítajte si časť o riešení problémov alebo elektronického Pomocníka tejto príručky alebo na disku CD.
 - Prečítajte si časť elektronického Pomocníka v rámci softvéru.
2. **Navštívte lokalitu technickej podpory spoločnosti HP online** na adrese www.hp.com/support alebo sa obráťte na predajcu.
Technická podpora spoločnosti HP online je k dispozícii pre všetkých zákazníkov spoločnosti HP. Je najrýchlejším zdrojom aktuálnych informácií o produkte a odbornej pomoci, vrátane nasledujúcich možností:
 - rýchly prístup ku kvalifikovaným odborníkom na podporu online,
 - aktualizácie softvéru a ovládačov pre váš produkt,
 - cenné informácie o produkte a informácie o riešení technických problémov,
 - proaktívne aktualizácie produktov, upozornenia týkajúce sa podpory a bulletinov od spoločnosti HP (dostupné po zaregistrovaní produktu).
3. **Telefonická podpora od spoločnosti HP**
 - Možnosti podpory a poplatky sa líšia v závislosti od produktu, krajiny/regiónu a jazyka.
 - Poplatky a rozsah služieb podliehajú zmenám bez predchádzajúceho upozornenia. Najnovšie informácie nájdete vo webovej lokalite www.hp.com/support.
4. **Pozáručné služby**
Po uplynutí obmedzenej záruky je pomoc k dispozícii online vo webovej lokalite www.hp.com/support.
5. **Predĺženie alebo rozšírenie záruky**
V prípade záujmu o predĺženie alebo rozšírenie záruky na produkt kontaktujte predajcu alebo sa informujte o ponuke služieb HP Care Pack (Balík podpory spoločnosti HP) vo webovej lokalite www.hp.com/support.
6. Ak ste si už službu **HP Care Pack (Balík podpory spoločnosti HP)** zakúpili, prečítajte si podmienky podpory uvedené v zmluve.