

# HP Scanjet G3010

## Kurulum ve Destek Kılavuzu



## **Telif hakkı ve lisans**

© 2006 Telif Hakkı Hewlett-Packard Development Company, L.P.

Telif hakkı yasalarında izin verilen durumlar dışında önceden yazılı izin alınmadan çoğaltılması, uyarlanması veya başka bir dile çevrilmesi yasaktır.

Bu belgede yer alan bilgiler önceden haber verilmeden değiştirilebilir.

HP ürün ve hizmetleri için verilen garantiler, yalnızca bu ürün ve hizmetler ile birlikte verilen garanti bildirimlerinde açıkça belirtilen garantilerdir. Bu belgede yer alan hiçbir ifade ek garanti olarak anlaşılmalıdır. HP, bu belgede olabilecek teknik hatalardan, yazım hatalarından veya eksikliklerden sorumlu değildir.

## **Ticari markaların sahipleri**

Microsoft ve Windows; Microsoft Corporation şirketinin tescilli ticari markalarıdır.

# İçindekiler

<b>1</b>	<b>Başlangıç</b> .....	2
	Adım 1. Kutunun içindekileri denetleyin .....	2
	Adım 2. Yazılımı yükleyin .....	2
	Adım 3. Güç kaynağını bağlayın .....	3
	Adım 4. USB kablosunu bağlayın .....	4
	Adım 5. Yüklemeyi deneyin .....	4
<b>2</b>	<b>Tarayıcıyı kullanma</b> .....	6
	Ek bilgi kaynakları .....	6
	HP Photosmart Windows yazılımı .....	6
	HP Photosmart Macintosh yazılımı .....	7
	Ön panele ve aksesuarlara genel bakış .....	7
<b>3</b>	<b>Tarama yükleme sorunlarını giderme</b> .....	9
	Yazılımı kaldırıp yeniden yükleyin .....	9
	Kabloları denetleme .....	10
<b>4</b>	<b>Yasal düzenleme bilgileri ve ürün şartnameleri</b> .....	11
	Tarayıcı şartnameleri .....	11
	Saydam adaptörü (TMA) şartnameleri .....	12
	Çevresel şartnameler .....	12
	Geri dönüşüm ve kullanımı kısıtlı madde bilgileri .....	12
	Avrupa Birliğindeki Ev Kullanıcıları İçin Atık Cihazların Çöpe Atılması .....	13
<b>5</b>	<b>Ürün desteği</b> .....	14
	Erişilebilirlik .....	14
	HP Scanjet Web sitesi .....	14
	Yardım alma .....	15

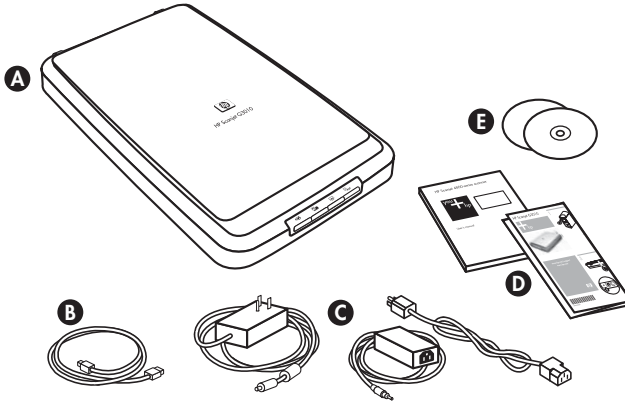
# 1 Bařlangıç

Tarayıcıyı kurmak için ařağıdaki adımları izleyin:

- Adım 1. Kutunun içindekileri denetleyin
- Adım 2. Yazılımı yükleyin
- Adım 3. Güç kaynağını baęlayın
- Adım 4. USB kablosunu baęlayın
- Adım 5. Yüklemeyi sınavın

## Adım 1. Kutunun içindekileri denetleyin

Tarayıcı donanımını kutusundan çıkarın. Nakliye bantlarını çıkarmaya dikkat edin.

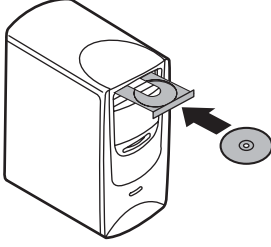


A	HP Scanjet G3010 tarayıcı
B	USB kablosu
C	Güç kaynağı
D	Kurulum posteri veya isteęe baęlı Kurulum ve Destek Kılavuzu
E	Tarama yazılımı CD'leri

## Adım 2. Yazılımı yükleyin

**⚠ Dikkat uyarısı** Yazılımı Windows bilgisayarına yüklüyorsanız henüz USB kablosunu bilgisayara takmayın. USB kablosunu baęlamadan önce tarama yazılımını yükleyin. Yazılımı Macintosh bilgisayara yüklüyorsanız USB kablosunu yazılımı yüklemeyen önce ya da sonra takabilirsiniz.

1. Tarayıcı ile birlikte verilen HP Photosmart CD'sini bilgisayarın CD sürücüsüne yerleştirin.



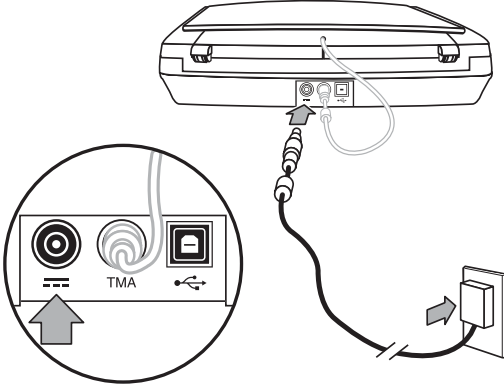
**Windows yüklemeleri için:** Yükleme iletişim kutusunun görüntülenmesini bekleyin. Birkaç dakika içinde yükleme iletişim kutusu görüntülenmezse bkz. [Tarama yükleme sorunlarını giderme sayfa 9.](#)

**Macintosh yüklemeleri için:** Yüklemeyi başlatmak için masaüstünde görüntülenen CD simgesini çift tıklayın.

2. Tarama yazılımını yüklemek için **Yazılımı yükle**'yi tıklayın. Tarama yazılımını yükleme işlemini tamamlamak için ekrandaki yönergeleri uygulayın.

### Adım 3. Güç kaynağını bağlayın

Güç kaynağında, tarayıcının arkasına giren bir kablo takılıdır.



Güç kaynağında bir ucu güç kaynağına bağlı, diğer ucu prize veya akım koruyucusuna bağlı bir AC kablosu da bulunur.

1. AC kablosunu güç kaynağının arkasına takın.
2. AC kablosunun diğer ucunu prize veya akım koruyucusuna takın.
3. Kapaktan gelen TMA kablosunu tarayıcı tabanına bağlayın.

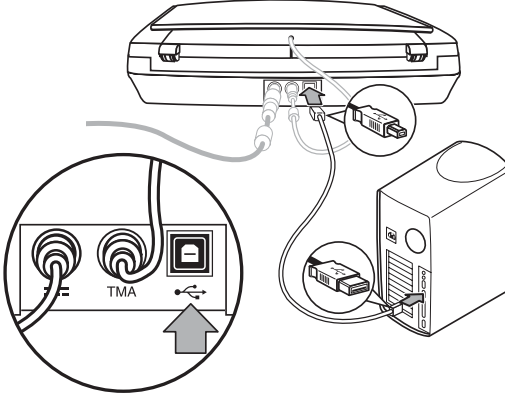
## Adım 4. USB kablosunu bağlayın



**Dikkat uyarısı** Windows ortamına yüklüyorsanız, tarayıcıyı bilgisayarınıza USB kablosuyla bağlamadan önce HP Photosmart yazılımını yüklediğinizden emin olun. Bkz. *Adım 2. Yazılımı yükleyin sayfa 2*. Macintosh ortamına yüklüyorsanız, USB kablosunu yazılımı yüklemeyen önce ya da sonra bağlayabilirsiniz.

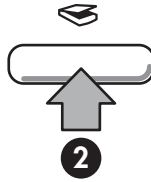
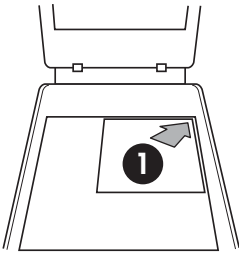
Tarayıcıyı bilgisayara bağlamak için tarayıcıyla birlikte verilen USB kablosunu kullanın.

1. Kablonun kare ucunu tarayıcıya bağlayın.



2. Kablonun dikdörtgen ucunu bilgisayara bağlayın.

## Adım 5. Yüklemeyi sınavın



1. Tarayıcıdaki başvuru işaretinin gösterdiği biçimde bir fotoğraf veya belgeyi tarayıcı camına yerleştirin.
2. **Tara** (↵) düğmesine basın. Windows yazılımını kullanarak tarıyorsanız **Ne tarıyorsunuz?** ekranı belirir. Tarama işlemini tamamlamak için ekrandaki yönergeleri uygulayın. Macintosh yazılımını kullanarak tarıyorsanız HP Scan Pro uygulaması açılır ve taramanın önizlemesi görüntülenir. Önizleme kabul edilince taranan görüntü, tarama ayarlarında seçilmiş olan hedefe gönderilir.  
**Ne tarıyorsunuz?** ekranı veya HP Scan Pro penceresi görüntülenmezse bkz. [Tarama yükleme sorunlarını giderme sayfa 9](#)

## 2 Tarayıcıyı kullanma

Bu bölümde tarayıcıya ve kullanımına ilişkin genel bakış sunulmaktadır.

- Ek bilgi kaynakları
- HP Photosmart Windows yazılımı
- HP Photosmart Macintosh yazılımı
- Ön panele ve aksesuarlara genel bakış

### Ek bilgi kaynakları

Tarayıcı Yardım dosyasında tarayıcı ve yazılım hakkında daha fazla bilgi bulunabilir. Tarayıcı ile birlikte verilen HP Photosmart yazılımını yüklediyseniz masaüstündeki **HP Çözüm Merkezi** simgesini çift tıklattıktan sonra **Yardım ve Destek** ögesini tıklayın. **Belgeler** bölümü altında **Ürün Yardımı**'ni tıklayın.

**Macintosh kullanıcıları:** Tarama yordamları hakkında bilgi için **HP Aygıt Yöneticisi**'ni açıp iletişim kutusunun altındaki soru işaretini tıklayın.

### HP Photosmart Windows yazılımı

HP Photosmart Windows yazılımını yüklediğinizde masaüstüne iki simge eklenir. Bu simgeler, taramalarınızı yapmanız ve düzenlemeniz için olan programları açar.

**HP Çözüm Merkezi** ve **HP Photosmart** yazılımlarının nasıl kullanılacağı hakkında bilgi için tarayıcı Yardım dosyasına bakın. Masaüstündeki **HP Çözüm Merkezi** simgesini çift tıklayın ve ardından **Yardım ve Destek** ögesini tıklayın. **Belgeler** bölümü altında **Ürün Yardımı**'ni tıklayın.



HP Çözüm Merkezi, resim ve belge taramaya başlamanızı sağlayan yazılımdır. HP Çözüm Merkezi'nden şunları yapabilirsiniz:

- Tarama ve kopyalama işlevlerini gerçekleştiren düğmeler
- Yardım ve sorun giderme bilgilerine erişebilirsiniz
- Taramalarınızı düzenlemek için HP Photosmart yazılımına erişebilirsiniz
- Ayarları ve tercihleri değiştirebilirsiniz



HP Photosmart yazılımı, taradıktan sonra görüntülerinizi düzenlemek, değiştirmek, yazdırmak, arşivlemek ve paylaşmak için kullanabileceğiniz bir programdır. HP Photosmart yazılımına masaüstü simgesinden veya HP Çözüm Merkezi üzerinden ulaşabilirsiniz.

Taramayı başlatmak için:

Masaüstündeki **HP Çözüm Merkezi** simgesini çift tıklattıktan sonra tarayıcı sekmesini tıklayıp yapmak istediğiniz görevi tıklayın.





Not **HP Çözüm Merkezi** simgesi masaüstünde değilse **Başlat**'ı tıklayıp **Programlar** veya **Tüm Programlar**'ın üstüne gidin, **HP**'yi seçin ve ardından **HP Çözüm Merkezi**'ni tıklayın.

## HP Photosmart Macintosh yazılımı

HP tarama yazılımını Macintosh'a yüklediğinizde Dock'ta iki yazılım programı kullanılabilir olur: HP Aygıt Yöneticisi ve HP Photosmart Studio. Bu programlar taramalarınızı yapmanız ve düzenlemeniz için kullanılır.



HP Aygıt Yöneticisi, resim ve belge taramaya başlamanızı sağlayan yazılımdır. Aygıt Yöneticisi'nden şunları yapabilirsiniz:

- Tarama ve kopyalama işlevlerini gerçekleştiren düğmeler
- Yardım ve sorun giderme bilgilerine erişebilirsiniz
- Taramalarınızı düzenlemek için HP Photosmart Studio yazılımına erişebilirsiniz
- Ayarları ve tercihleri değiştirebilirsiniz



HP Photosmart Studio, taradıktan sonra görüntülerinizi düzenlemek, değiştirmek, yazdırmak, arşivlemek ve paylaşmak için kullanabileceğiniz bir programdır. HP Photosmart Studio yazılımını Dock'tan veya HP Aygıt Yöneticisi **Uygulamalar** menüsünden açabilirsiniz.

## Ön panele ve aksesuarlara genel bakış

Bu bölümde tarayıcı ön paneli ile saydam adaptörüne (TMA) genel bir bakış verilmektedir.

- Ön panel düğmeleri
- Saydam adaptörü (TMA)

### Ön panel düğmeleri

Simge	Özellik adı	Açıklama
	<b>Tara</b> düğmesi	Resimleri, grafikleri, belgeleri ve nesneleri talar.
	<b>Film Tara</b> düğmesi	Saydam pozitifleri (35 mm slaytlar gibi) ve negatifleri talar. Film tarama, tarayıcı kapağının altında bulunan saydam adaptörünü (TMA) kullanmanızı gerektirir.
	<b>Kopyala</b> düğmesi	Öğeyi talar ve kopyalanması için yazıcıya gönderir.
	<b>PDF'e Tara</b> düğmesi	Bir veya daha fazla sayfayı tarayıp, paylaşmak veya saklamak için PDF dosyası olarak kaydeder.



**Not** Bu düğmelerin Macintosh ortamındaki varsayılan işlevleri hakkında daha fazla bilgi için bkz. HP Scanjet Tarayıcı Yardım.

### **Saydam adaptörü (TMA)**

35 mm slaytları veya negatifleri taramak için saydam adaptörünü (TMA) kullanabilirsiniz. TMA hakkında daha fazla bilgi için bkz. tarayıcı Kullanım Kılavuzu.

# 3 Tarama yükleme sorunlarını giderme

Bu bölümde yükleme ve kurulum sorunları ile ilgili çözümler anlatılmaktadır.

- Yazılımı kaldırıp yeniden yükleyin
- Kabloları denetleme

## Yazılımı kaldırıp yeniden yükleyin

Yazılımın eksik yüklenmesi tarayıcının tanınmamasına veya yazılımın doğru başlatılmamasına neden olabilir. HP Tarama yazılımını kaldırıp yeniden yüklemeyi deneyin. HP Tarama yazılımını yeniden yükleyebmeniz için HP Photosmart yazılımı CD'sinin olması gerekir.

### Windows ortamı:

1. **Başlat'ı tıklatın, Ayarlar'ı tıklatın ve sonra Denetim Masası'nı tıklatın** (Windows XP'de Başlat'ı ve sonra Denetim Masası'nı tıklatın).
2. **Program Ekle/Kaldır'ı** (Windows XP'de bu **Program Ekle veya Kaldır** olarak adlandırılır) ve ardından **HP Scanjet G3010'u** seçin.
3. **Kaldır'ı tıklatın.**
4. **Program Ekle/Kaldır'ı** (Windows XP'de bu **Program Ekle veya Kaldır** olarak adlandırılır) ve ardından **HP Photosmart yazılımını** seçin.
5. Tarayıcı USB kablosunu bilgisayardan çıkarın.
6. Tarayıcınızla birlikte verilen HP Photosmart software CD'sini kullanarak yazılımı yeniden yükleyin. CD'yi yerleştirdiğinizde yükleme arabirimi otomatik olarak başlar. Yükleme için **HP Photosmart yazılımını** seçin.
7. Yazılım yüklendikten sonra tarayıcı USB kablosunu yeniden takın. Daha fazla bilgi için bkz. *Adım 4. USB kablosunu bağlayın sayfa 4.*

### Macintosh ortamı:

1. Uygulamalar/Hewlett-Packard **ögesine gidip HP Uninstaller'ı** açın.



**Not** Yazılımı kaldırabilmek için yönetici ayrıcalıklarınızın olması gerekir.

2. Sorulduğunda kullanıcı adınızı ve parolanızı girin. **HP Uninstaller** penceresi açılır ve kaldırılacak ürünler görüntülenir.
3. G3010 ürününü seçip **İleri'yi** tıklatın.
4. Kaldırma işlemini tamamlamak için ekrandaki yönergeleri izleyin.
5. Tarayıcınızla birlikte verilen HP yazılım CD'sini kullanarak yazılımı yeniden yükleyin. CD'yi yerleştirdikten sonra yüklemeye başlamak için masaüstünde beliren CD simgesini tıklatın.

## Kabloları denetleme


Kablo türü	İşlem
Elektrik kablosu	<p>Elektrik kablosu tarayıcıyı bir prize bağlar.</p> <ul style="list-style-type: none"> <li>• Elektrik kablosunun tarayıcı ile çalışır durumdaki bir elektrik prizine veya bir yüksek gerilim koruyucusuna sıkıca bağlı olduğundan emin olun.</li> <li>• Elektrik kablosu bir yüksek gerilim koruyucusuna bağlıysa, yüksek gerilim koruyucusunun prize takılı ve açık olduğundan emin olun.</li> <li>• Tarayıcı güç düğmesini kapatın ve bilgisayarı kapatın. 60 saniye sonra, bu sırayla, tarayıcıyı yeniden açın ve sonra bilgisayarı açın.</li> </ul>
USB kablosu	<p>USB kablosu tarayıcıyı bilgisayara bağlar.</p> <ul style="list-style-type: none"> <li>• Tarayıcı ile birlikte verilen kabloyu kullanın. Farklı bir USB kablosu tarayıcı ile uyumlu olmayabilir.</li> <li>• USB kablosunun tarayıcı ile bilgisayara sıkıca bağlı olduğundan emin olun.</li> </ul> <p>Ek USB sorun giderme bilgileri için bkz. <a href="http://www.hp.com/support">www.hp.com/support</a>, ülkenizi/bölgenizi seçin ve USB sorun giderme konularını bulmak için arama aracını kullanın.</p>
TMA kablosu	<p>TMA kablosu tarayıcı kapağındaki TMA ile tarayıcı tabanı arasına bağlanır.</p> <p>Kablonun tarayıcının arkasına sıkı bir şekilde takılı olduğundan emin olun.</p>


# 4 Yasal düzenleme bilgileri ve ürün şartnameleri

Bu bölümde HP Scanjet G3010 Photo Scanner ve aksesuarları için yasal düzenleme bilgileri ve ürün şartnameleri bulunmaktadır.

- Tarayıcı şartnameleri
- Saydam adaptörü (TMA) şartnameleri
- Çevresel şartnameler
- Geri dönüşüm ve kullanımı kısıtlı madde bilgileri
- Avrupa Birliğindeki Ev Kullanıcıları İçin Atık Cihazların Çöpe Atılması

## Tarayıcı şartnameleri

Ad	Açıklama
Tarayıcı türü	Saydam adaptörü (TMA) ile birlikte masaüstü
Boyut	472 mm x 298 mm x 90 mm (18,58 x 11,73 x 3,54 inç)
Ağırlık	3,1 kg (6,8 lb)
Tarama ögesi	Yüklü bağlantılı aygıt
Arabirim	USB 2.0 Hi-Speed
Donanım çözünürlüğü	4800 x 9600 ppi donanım çözünürlüğü
Seçilebilir çözünürlük	Yüzde 100 ölçeklemede 12 – 999.999 iyileştirilmiş dpi
AC hattı voltajı	100-120 V 60 Hz – Kuzey Amerika 200-240 V 50 Hz – Kıta Avrupası, İngiltere, Avustralya 100-240 V 50Hz/60 Hz diğer ülkeler/bölgeler
Yasal düzenleme bilgileri	Yasal Düzenleme Model Tanıtım Numarası: Yasal düzenlemeler uyarınca ürününüze bir Yasal Düzenleme Model Tanıtım Numarası verilmiştir. Ürününüzün Yasal Düzenleme Model Numarası FCLSD-0511'dir. Bu yasal düzenleme numarasının ürün adı (HP Scanjet G3010) veya ürün numarasıyla (L1985A) karıştırılmaması gerekir. Güç tüketimi verileri için tarayıcı ile birlikte verilen HP Photosmart CD'deki regulatory_supplement.htm dosyasına bakın.
 Güç tüketimi	Enerji kullanımı, doğal kaynakların korunmasını ve ürünün yüksek performansında bir düşüşe neden olmadan parasal tasarruf sağlayan ENERGY STAR® modunda önemli ölçüde azalır. Bu ürün, enerjiji verimli bir şekilde kullanan ofis

Ad	Açıklama
	<p>ürünlerinin geliştirilmesini destekleyen ve gönüllü bir program olan ENERGY STAR (MOU v. 1.0) programına uygundur.</p>  <p>ENERGY STAR, U.S. EPA (ABD Çevre Koruma İdaresi)'nin kayıtlı hizmet markasıdır. ENERGY STAR Ortağı olarak HP bu ürünün enerji verimliliği konusunda ENERGY STAR ilkelerine uygun olduğunu belirlemiştir. ENERGY STAR ilkeleri hakkında daha fazla bilgi için şu web sitesine gidin: <a href="http://www.energystar.gov">www.energystar.gov</a></p>

## Saydam adaptörü (TMA) şartnameleri

Ad	Açıklama
Ortam türleri	İki adede kadar 35 mm slayt veya iki 35 mm negatif karesi
Güç gereksinimleri	12 Volt/400 mA maks.
Güç tüketimi ve yasal düzenleme bilgileri	Güç tüketimi ile ilgili veriler, güç kaynakları ve yasal düzenleme bilgileri için HP Photosmart software CD'sinde bulunan regulatory_supplement.htm dosyasına bakın.

## Çevresel şartnameler

Ad	Açıklama
Sıcaklık	Tarayıcı ve TMA için çalışma: 10° - 35° C (50° to 95° F)
	Saklama: -40° - 60° C (-40° - 140° F)
Bağıl nem	Tarayıcı ve TMA için çalışma: yoğunlaşmasız % 15 - % 80 10° - 35° C (50° - 95° F)
	Saklama: % 90'a kadar 0° - 60° C veya (32° - 140° F)

## Geri dönüşüm ve kullanımı kısıtlı madde bilgileri

### Geri dönüşüm

HP, birçok ülkede/bölgede gittikçe artan sayıda ürün iade ve geri dönüşüm programı sunmakta ve tüm dünyada en büyük elektronik malzeme geri dönüşüm merkezleriyle ortaklıklar yapmaktadır. HP, en fazla tutulan ürünlerini yeniden satarak kaynak tasarrufu yapmaktadır. HP ürünlerinin geri dönüşümü için lütfen şu adresi ziyaret edin: [www.hp.com/hpinfo/globalcitizenship/environment/recycle/](http://www.hp.com/hpinfo/globalcitizenship/environment/recycle/)

## Üründeki kullanımı kısıtlı maddeler

Bu HP üründe kullanım süresi sonunda özel dikkat gerektirebilecek şu madde bulunmaktadır: Tarayıcı fluoresan lambasında ve saydam adaptöründe civa (< 5 mg).

Ger i dönüşüm bilgileri için [www.hp.com/go/recycle](http://www.hp.com/go/recycle) adresine, yerel yetkililere veya [www.eiae.org](http://www.eiae.org) adresinde Electronic Industries Alliance kuruluşuna başvurun.

## Avrupa Birliğindeki Ev Kullanıcıları İçin Atık Cihazların Çöpe Atılması



Ürünün veya paketinin üstündeki bu simge, ürünün diğer ev atıklarıyla beraber atılmaması gerektiğini gösterir. Bunun yerine atık cihazınızı, atık elektrikli ve elektronik cihazların geri dönüştürülmesi için belirtilen toplama noktasına teslim ederek atmak sizin sorumluluğunuzdadır. Çöpe atılması sırasında atık cihazınızın ayrı olarak toplanması ve geri dönüştürülmesi, doğal kaynakların korunmasına yardımcı olarak insan ve çevre sağlığı açısından doğru biçimde geri dönüştürülmesini sağlayacaktır. Ger i dönüştürülmesi için atık cihazınızı nereye teslim edebileceğiniz hakkında daha fazla bilgi için lütfen belediyenize, ev atıkları çöp hizmetlerine veya ürünü aldığınız mağazaya başvurun.

# 5 Ürün desteği

Bu bölümde ürün desteği seçenekleri açıklanmaktadır.

- Erişilebilirlik
- HP Scanjet Web sitesi
- Yardım alma

## Erişilebilirlik

Bu tarayıcıda engelli kullanıcılar için aşağıdaki seçenekle bulunmaktadır:

### Windows ortamı:

- Düğmelere yanlışlıkla basılarak yanlış bir işlem yapılmaması için düğmeleri devre dışı bırakmak üzere Button Disable Utility'yi kullanabilirsiniz. Düğmeleri tekrar etkinleştirmek için de aynı yardımcı programı kullanabilirsiniz.  
Button Disable Utility hakkında daha fazla bilgi için bkz. tarayıcı Kullanım Kılavuzu.
- Tarayıcı Kullanım Kılavuzu, ekran okuyucularının çoğu tarafından okunabilen CHM biçiminde de vardır. Bu dosyayı bulmak için masaüstündeki **HP Çözüm Merkezi** simgesini tıklattıktan sonra **Yardım ve Destek** ögesini tıklatın. **Belgeler** bölümü altında **Ürün Yardımı**'ni tıklatın.

### Macintosh ortamı:

- Düğmelere yanlışlıkla basılarak yanlış bir işlem yapılmaması için düğmeleri devre dışı bırakmak üzere Button Disable Utility'yi kullanın. Düğmeleri tekrar etkinleştirmek için de aynı yardımcı programı kullanabilirsiniz.  
Button Disable Utility hakkında daha fazla bilgi için bkz. HP Scanjet Tarayıcı Yardım.
- HP Scanjet Tarayıcı Yardım, çoğu ekran okuyucusunun okuyabileceği biçimdedir. Bu dosyayı bulmak için **HP Aygıt Yöneticisi**'ni açıp iletişim kutusunun altındaki soru işaretini tıklatın.

Engelli müşterilerimiz şu siteyi ziyaret ederek yardım

alabilirler: [www.hp.com/hpinfo/community/accessibility/prodserv/](http://www.hp.com/hpinfo/community/accessibility/prodserv/) (yalnızca İngilizce).

## HP Scanjet Web sitesi

İnternet'te [www.hp.com](http://www.hp.com) adresini ziyaret edin ve sayfanın üstünde ülkenizi/bölgenizi/dilinizi seçin. Ülke/bölge sayfasında ürün listesinden tarayıcıları seçin. Bu siteyi çeşitli bilgiler için kullanabilirsiniz:

- Teknik sorunlara çözüm bulma
- Daha etkili ve yaratıcı tarama için ipuçları
- HP sürücülerinizi ve yazılımlarını güncelleştirme
- Ürününüzü kaydettirme
- Haber bültenlerine, sürücü ve yazılım güncellemelerine ve destek uyarılarına abone olma
- HP sarf malzemeleri ve aksesuarları satın alma



## Yardıma alma

HP ürününüzden en iyi sonucu almak için lütfen aşağıdaki standart HP destek sunumlarına danışın:

1. Lütfen ürünle birlikte verilen ürün belgelerine danışın.
  - B kılavuzun/CD'nin sorun giderme bölümünü veya elektronik Yardım'ını gözden geçirin.
  - Yazılımın içindeki elektronik Yardım bölümünü gözden geçirin.
2. **HP çevrimiçi desteği** şu adreste [www.hp.com/support](http://www.hp.com/support) ziyaret edin veya satın aldığınız mağazaya başvurun.

HP çevrimiçi destek tüm HP müşterilerine açıktır. Güncel ürün bilgileri ve uzman yardımı açısından en hızlı kaynaktır ve aşağıdaki özellikleri içerir:

  - Yetkin çevrimiçi destek uzmanlarına hızlı E-posta erişimi
  - Ürününüz için yazılım ve sürücü güncelleştirmeleri
  - Teknik konularda değerli ürün ve sorun giderme bilgileri
  - Proaktif ürün güncelleştirmeleri, destek uyarıları v HP bültenleri (ürününüzü kaydettirdiğinizde yararlanabilirsiniz)
3. **HP telefon desteği**
  - Destek seçenekleri ve ücretleri ürüne, ülkeye/bölgeye ve dile göre değişir.
  - Ücretler ve ilkeler haber verilmeden değiştirilebilir. En son bilgiler için lütfen [www.hp.com/support](http://www.hp.com/support) Web sitesine bakın.
4. **Garanti sonrası süre**

Sınırlı garanti süresinden sonra [www.hp.com/support](http://www.hp.com/support) adresinden çevrimiçi yardım alabilirsiniz.
5. **Garantinizi uzatma veya yükseltme**

Ürünün garantisini uzatmak veya yükseltmek isterseniz lütfen ürünü satın aldığınız yere başvurun veya [www.hp.com/support](http://www.hp.com/support) adresinden HP Care Pack hizmetlerine bakın.
6. Zaten **HP Care Pack Service** aldıysanız lütfen sözleşmenizdeki destek koşullarına bakın.