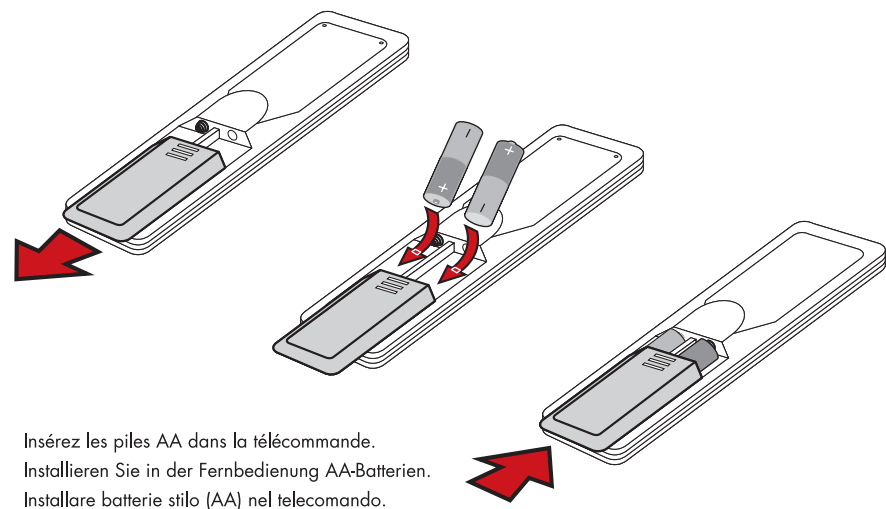


8 TÉLÉCOMMANDE

Fernbedienung
Sensore del telecomando



Insérez les piles AA dans la télécommande.
Installieren Sie in der Fernbedienung AA-Batterien.
Installare batterie stilo (AA) nel telecomando.

9 BRANCHEMENT ÉLECTRIQUE

An den Stromkreis anschliessen
Connessione alimentazione

Branchez l'ordinateur à une prise électrique. Un branchement à la terre ou un branchement à un parasurtenseur est recommandé.

Computer zu Steckdose. Es wird ein geerdeter Anschluss oder ein Anschluss an einen Überspannungsschutz empfohlen.

Dal computer alla presa elettrica. Usare preferibilmente un collegamento con messa a terra o un collegamento con protezione da sovratensioni.

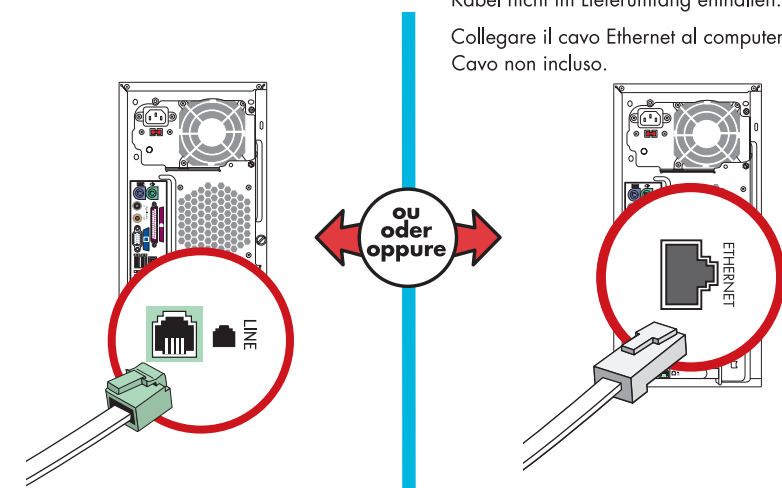


10 MODEM / RÉSEAU LOCAL

Modem / LAN
Modem / LAN

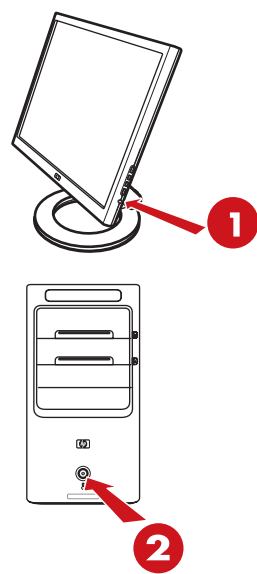
Connectez le câble du modem à l'ordinateur.
Modemkabel an Computer anschließen.
Collegare il cavo del modem al computer.

Branchez votre câble Ethernet à l'ordinateur.
Câble non fourni.
Ethernetkabel an den Computer anschließen.
Kabel nicht im Lieferumfang enthalten.
Collegare il cavo Ethernet al computer.
Cavo non incluso.



11 MISE SOUS TENSION

Einschalten
Accensione



Veillez patienter pendant que l'ordinateur démarre pour la première fois. Le démarrage peut prendre de 10 à 60 minutes et il est possible que l'écran soit vide. N'éteignez pas l'ordinateur pendant ce processus.

Bitte gedulden Sie sich, während der Computer das erste Mal startet. Dies kann 10-60 Minuten dauern, und der Bildschirm kann schwarz erscheinen. Schalten Sie während dieses Prozesses den Computer nicht aus.

Quando si accende il computer per la prima volta, la procedura di avvio potrebbe richiedere da 10 a 60 minuti e alcune schermate potrebbero apparire vuote. Non spegnere il computer durante questa procedura.



OÙ PUIS-JE TROUVER LES MANUELS DE L'UTILISATEUR ?

Hewlett-Packard s'est engagé à réduire l'impact de ses produits sur l'environnement. Dans le cadre de cet effort, les documents de référence suivants peuvent se trouver sur votre disque dur :

- Manuel d'introduction
- Notions de base
- Manuel de mise à niveau et d'entretien

Pour consulter les documents :

- 1 Cliquez sur le bouton Démarrer de Windows®.
- 2 Sélectionnez Tous les programmes.
- 3 Sélectionnez Manuels de l'utilisateur.

WO BEFINDEN SICH DIE BENUTZERHANDBÜCHER?

Hewlett-Packard setzt sich dafür ein, die Umweltbelastung durch unsere Produkte zu reduzieren. Als Teil unserer ständigen Bemühungen, befinden sich eventuell folgende Unterlagen auf Ihrer Festplatte:

- Erste Schritte
- PC-Grundlagen
- Handbuch für die Aufrüstung und Wartung

Um die Unterlagen zu sehen:

- 1 Klicken Sie auf die Windows-Startschaltfläche®.
- 2 Wählen Sie Alle Programme aus.
- 3 Wählen Sie Benutzerhandbücher.

COME TROVARE LA DOCUMENTAZIONE PER L'UTENTE

Hewlett-Packard si impegna a ridurre l'impatto ambientale dei propri prodotti. Come parte di questa strategia, i seguenti documenti si trovano sul disco rigido del computer:

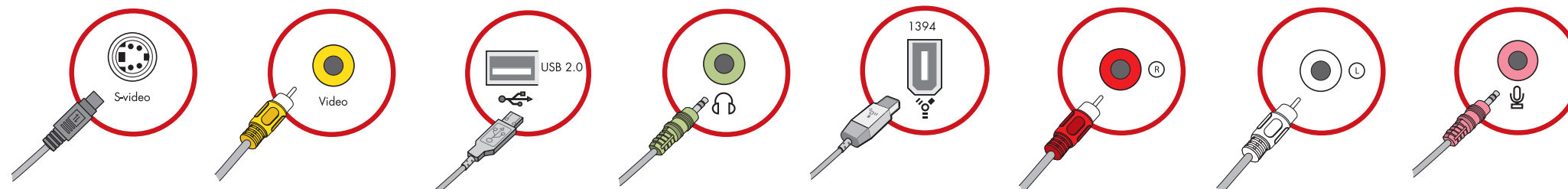
- Guida Introduttiva
- Guida agli elementi di base del computer
- Guida all'aggiornamento e alla manutenzione del computer

Per visualizzare i documenti:

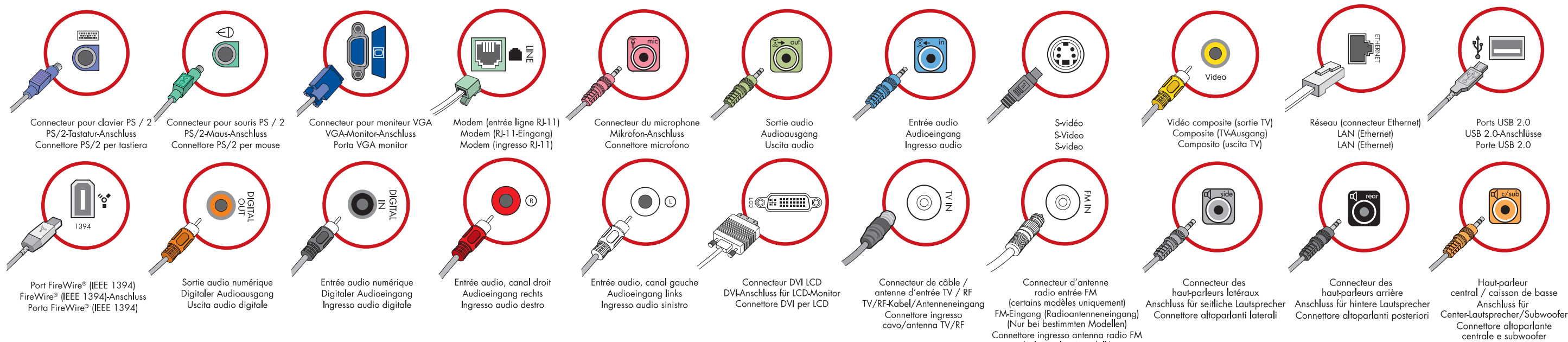
- 1 Fare clic sul Pulsante Windows Start®.
- 2 Selezionare Tutti i programmi.
- 3 Selezionare Manuali dell'utente.

Votre ordinateur peut différer de ceux représentés ci-dessous. Les composants de l'ordinateur ainsi que l'emplacement, le type et le nombre de connecteurs varient selon les modèles. Unter Umständen weicht das Aussehen Ihres PCs von dem hier abgebildeten Modell ab. Komponenten sowie Position, Typ und Anzahl der Anschlüsse variieren je nach Modell. È possibile che il computer non corrisponda ai modelli illustrati di seguito. La posizione, il tipo e il numero di connettori e dispositivi variano a seconda del modello.

Connecteurs du panneau avant de l'ordinateur Anschlüsse an der Vorderseite des PCs Connettori del pannello anteriore del computer



Connecteurs du panneau arrière de l'ordinateur Anschlüsse an der Rückseite des PCs Connettori del pannello posteriore del computer



Copyright © 2007 Hewlett-Packard Development Company, L.P.
Printed in www.hp.com

